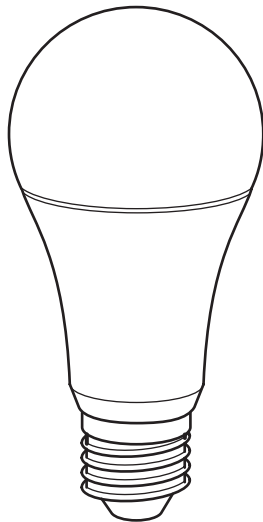
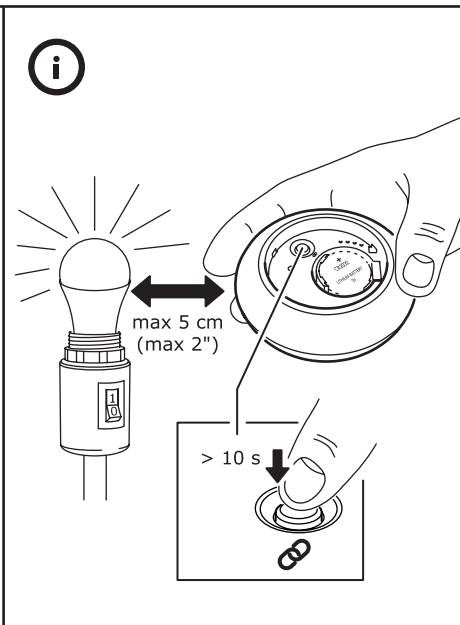
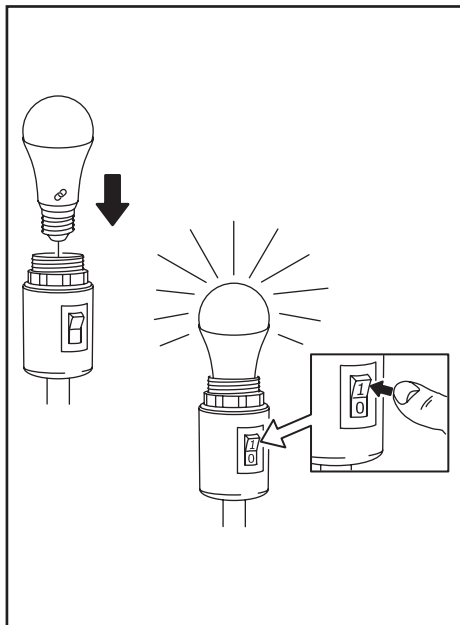


# TRÅDFRI



Design and Quality  
IKEA of Sweden




<b>ENGLISH</b>	<b>4</b>
<b>FRANÇAIS</b>	<b>7</b>
<b>ESPAÑOL</b>	<b>10</b>

## **ADD LIGHT SOURCES TO YOUR STEERING DEVICE:**

Before you can use your light source you'll need to pair it with a steering device.

To add more light sources, just repeat the steps below:

1. Make sure that your light source is installed and the main power switch is turned on.
2. Hold the steering device close to the light source you want to add (no more than 5 cm away).
3. Press and hold the pairing button  for at least 10 seconds. A red light will shine steadily on the steering device. Your light source will begin to dim and finally flash one time to indicate that it has been successfully paired.

Up to 10 light sources can be paired with 1 steering device.

Make sure to pair them one at a time. If the light sources are close to each other, disconnect those that have already been paired from the main power switch.

## **CAUTION:**

Do not use with wired dimmers. Only controllable by IKEA Smart lighting products.

### **RESET YOUR DEVICE**

Toggle the main switch 6 times.

### **TECHNICAL DATA**

**Operating frequency:** 2405-2480Mhz

**Output power:** 14 dBm

**Manufacturer: IKEA of Sweden AB**

**Address: Box 702, 343 81 ÄLMHULT**

This device complies with Part 15 of the FCC Rules/Industry Canada licence-exempt RSS standard(s). Operation is subject to the following two conditions:

- (1) this device may not cause harmful interference, and
- (2) this device must accept any interference received, including interference that may cause undesired operation of the device.

## WARNING:

Any changes or modifications to this unit not expressly approved by the party responsible for compliance could void the user's authority to operate the equipment.

### NOTE:

This equipment has been tested and found to comply with the limits for a Class B digital device, pursuant to part 15 of the FCC Rules. These limits are designed to provide reasonable protection against harmful interference in a residential installation.

- This equipment generates, uses and can radiate radio frequency energy and, if not installed and used in accordance with the instructions, may cause harmful interference to radio communications. However, there is no guarantee that interference will not occur in a particular installation. If this equipment does cause harmful interference to radio or television reception, which can be determined by turning the equipment off and on, the user is encouraged to try to correct the interference by one or more of the following measures:
    - Reorient or relocate the receiving antenna.
    - Increase the separation between the equipment and receiver.
    - Connect the equipment into an outlet on a circuit different from that to which the receiver is connected.
- Consult the dealer or an experienced radio/TV technician for help.

## **RF EXPOSURE INFORMATION**

According to RF exposure regulations, under normal operations the end user shall refrain from being closer than 20 cm from the device.

## **License rights and limitations**

NO RIGHTS OR LICENSES, EXPRESS OR IMPLIED, ARE GRANTED TO USE THIRD-PARTY DEVICES IN COMBINATION WITH THESE PRODUCTS IN A WIRELESS MESH NETWORK, OR TO USE THIRD-PARTY SERVICES TO ACCESS, MONITOR OR CONTROL THESE PRODUCTS IN A WIRELESS MESH NETWORK VIA THE INTERNET OR ANOTHER EXTERNAL WIDE AREA NETWORK.

## **For use pursuant to U.S. Patent Nos.:**

US 6,914,893

US 7,697,492

US 8,964,708




The crossed-out wheeled bin symbol indicates that the item should be disposed of separately from household waste. The item should be handed in for recycling in accordance with local environmental regulations for waste disposal. By separating a marked item from household waste, you will help reduce the volume of waste sent to incinerators or land-fill and minimize any potential negative impact on human health and the environment. For more information, please contact your IKEA store.

## **AJOUTER DES SOURCES LUMINEUSES À VOTRE DISPOSITIF DE COMMANDE :**

Avant d'ajouter votre source lumineuse, vous devez l'appairer à un dispositif de commande.

Pour ajouter d'autres sources lumineuses, répétez simplement les étapes ci-dessous :

1. Assurez-vous que votre source lumineuse est installée et que l'interrupteur d'alimentation principal est activé.
2. Maintenez le dispositif de commande à proximité de la source lumineuse à ajouter (à une distance maximale de 5 cm).
3. Maintenez le bouton d'appairage  enfoncé pendant au moins 10 secondes. Un voyant rouge s'allume en continu sur le dispositif de commande. Votre source lumineuse commence à faiblir et clignote enfin

une fois pour indiquer qu'elle a bien été appairée.

Vous pouvez appairer jusqu'à 10 sources lumineuses à 1 dispositif de commande. Veillez à les appairer un par un. Si les sources lumineuses sont proches les unes des autres, mettez hors tension celles qui ont déjà été appairées.

## **MISE EN GARDE:**

Ne pas utiliser avec des variateurs de lumière câblés. Contrôlable uniquement par les produits d'éclairage IKEA Smart.

### **RÉINITIALISER VOTRE DISPOSITIF**

Activez/désactivez l'interrupteur principal 6 fois.

**DONNÉES TECHNIQUES****Fréquence de fonctionnement :**

2 405-2 480 Mhz

**Puissance de sortie :** 14 dBm**Fabricant : IKEA of Sweden AB****Adresse : Box 702, 343 81 ÄLMHULT**

Cet appareil est conforme à la section 15 des règles de la FCC/aux normes RSS exemptes de licence d'Industry Canada. Son fonctionnement est soumis aux deux conditions suivantes :

- (1) cet appareil ne doit pas causer d'interférence nuisible et
- (2) cet appareil doit accepter toutes les interférences reçues, y compris celles qui peuvent causer un fonctionnement indésirable de l'appareil.

**ATTENTION :**

Tout changement ou modification apportés à cet appareil sans approbation expresse de la partie responsable de la conformité peut rendre nulle la capacité de l'utilisateur à utiliser cet appareil.

**REMARQUE :**

Cet appareil a été testé et il est conforme aux exigences relatives aux appareils électroniques de classe B, selon la section 15 des règles de la FCC (Commission fédérale des communications). Ces exigences sont prévues pour fournir une protection raisonnable contre les interférences nuisibles dans le cas d'une installation domestique.

- Cet appareil génère, utilise et peut émettre de l'énergie sous forme de fréquences radio. Si l'appareil n'est pas installé ou utilisé conformément aux instructions, il peut provoquer des interférences perturbant les



communications radio. Il est cependant impossible de garantir l'absence totale d'interférences d'une installation donnée. Si cet appareil produit des interférences nuisibles à la réception radio/télévision, ce qui peut-être déterminé en mettant successivement l'appareil sous tension et hors tension, nous conseillons à l'utilisateur d'essayer de remédier à ce problème en suivant l'une des procédures suivantes :

- Réorienter ou déplacer l'antenne de réception.
- Augmenter la distance entre l'appareil et le récepteur.
- Brancher l'appareil à une prise placée sur un circuit différent de celui auquel le récepteur est raccordé.

Contactez votre revendeur ou tout technicien radio/TV qualifié pour obtenir de l'aide.

### **INFORMATION SUR L'EXPOSITION AUX RADIOFRÉQUENCES**

Selon la réglementation sur l'exposition aux radiofréquences, dans des conditions normales d'utilisation l'utilisateur final ne doit pas se tenir à moins de 20 cm de l'appareil.




Le pictogramme de la poubelle barrée indique que le produit doit faire l'objet d'un tri. Il doit être recyclé conformément à la réglementation environnementale locale en matière de déchets. En triant les produits portant ce pictogramme, vous contribuez à réduire le volume des déchets incinérés ou enfouis, et à diminuer tout impact négatif sur la santé humaine et l'environnement. Pour plus d'information, merci de contacter votre magasin IKEA.

## **AÑADA FUENTES DE ILUMINACIÓN A SU DISPOSITIVO DE CONTROL**

Antes de poder utilizar su fuente de iluminación deberá emparejarla con un dispositivo de control.

Para añadir más fuentes de iluminación, simplemente repita estos pasos:

1. Asegúrese de que esté instalada la fuente de iluminación y encendido el interruptor de alimentación principal.
2. Coloque el dispositivo de control cerca de la fuente de iluminación que desea añadir (a una distancia no superior a 5 cm).
3. Mantenga pulsado el botón de emparejamiento  un mínimo de 10 segundos. Una luz roja permanecerá iluminada en el dispositivo de control. La fuente de iluminación comenzará a atenuarse y, finalmente, parpadeará una vez para indicar que se ha emparejado con éxito.

Se pueden emparejar hasta 10 fuentes de iluminación con un dispositivo de control. Asegúrese de emparejarlas una a una. Si las fuentes de iluminación están cerca unas de otras, desconecte del interruptor de alimentación principal las que ya se hayan emparejado.

## **PRECAUCIÓN:**

No lo utilice con reguladores con cable. Solo puede controlarse con productos de iluminación inteligente de IKEA.

### **REINICIAR SU DISPOSITIVO**

Pulse el interruptor principal 6 veces.

**DATOS TÉCNICOS****Frecuencia de funcionamiento:**

2405-2480 Mhz

**Potencia de salida:** 14 dBm**Fabricante: IKEA of Sweden AB****Dirección: Box 702, 343 81 ÄLMHULT**

Este aparato cumple la parte 15 de las reglas de la FCC/de las normas RSS exentas de licencia de Industry Canadá. Su funcionamiento está sometido a las dos condiciones siguientes:

- (1) este aparato no debe causar interferencias dañinas y
- (2) este aparato debe aceptar todas las interferencias recibidas, incluidas las que pueden causar el funcionamiento indeseado del aparato.

**ATENCIÓN:**

Cualquier cambio o modificación que se realice en este aparato sin la aprobación expresa de la parte responsable de la conformidad puede anular la capacidad del usuario para utilizar el aparato.

**NOTA:**

Este equipo ha sido probado para comprobar que cumple los límites establecidos en los dispositivos digitales de Clase B, según el apartado 15 del reglamento FCC. Estos límites se han establecido para proporcionar una protección razonable contra las interferencias perjudiciales en una instalación doméstica.

- Este equipo genera, usa e irradia energía de radiofrecuencia, y si no se instala y se usa de acuerdo con las instrucciones, puede causar interferencias perjudiciales en las comunicaciones por radio.

Sin embargo no existe garantía de que no se produzcan interferencias en una instalación en concreto. Si el equipo produjera interferencias perjudiciales en la recepción de radio o TV, lo que se puede comprobar encendiendo y apagando el equipo, recomendamos al usuario que intente corregir dichas interferencias adoptando una o más de las siguientes medidas:

- Reorientar o recolocar la antena receptora.
- Aumentar la distancia entre el equipo y el receptor.
- Conectar el equipo a un enchufe o circuito distinto al que esté conectado el receptor.

Solicitar ayuda al vendedor o a un técnico cualificado de radio/TV.

## **INFORMACIÓN SOBRE LA EXPOSICIÓN A RF**

Según la normativa sobre la exposición a radiofrecuencias, en condiciones normales de uso el usuario final no debe estar a menos de 20 cm del aparato.



La imagen del cubo de basura tachado indica que el producto no debe formar parte de los residuos habituales del hogar. Se debe reciclar según la normativa local medioambiental de eliminación de residuos. Cuando separas los productos que llevan esta imagen, contribuyes a reducir el volumen de residuos que se incineran o se envían a vertederos y minimizas el impacto negativo sobre la salud y el medio ambiente. Para más información, ponte en contacto con tu tienda IKEA.