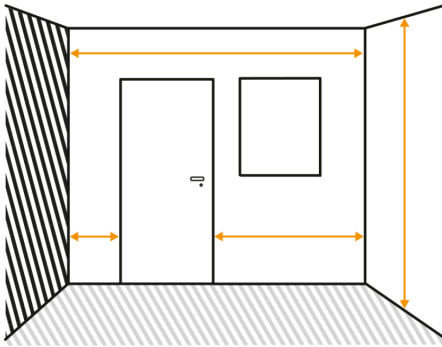


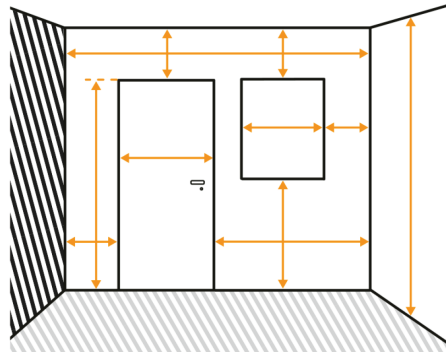
Izmeri

Merenje kuhinje nije teško, ali je bitno da to uradiš ispravno, zato što dimenzije tvoje kuhinje predstavljaju osnovu za celokupno planiranje. Odvoji dovoljno vremena da sve precizno izmeriš - na priloženom papiru na kvadratiće možeš da zabeležiš dimenzije.

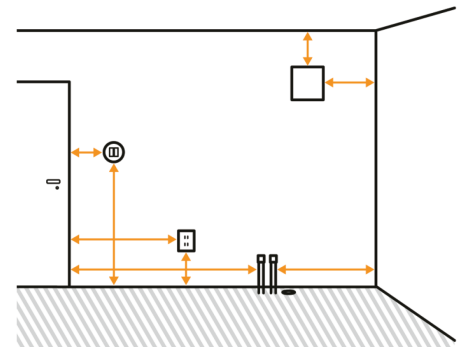
Potrebno je izmeriti vrata, prozore, cevi, električne, plinske i ostale instalacije koje mogu zasmetati prilikom sastavljanja, montaže i u konačnoj upotrebi.



Zidovi i podovi



Vrata i prozori



Priključci, utičnice, prekidači

Širinu, dužinu zidova i visinu plafona:

- Na svakom zidu označite priključke za: vodu, struju, plin, ventilaciju i sl. i takođe ucrtajte mere gde se oni nalaze kao i eventualne prepreke (stub, dimnjak, spuštenu plafon, pločice, visina keramičke sokle i sl.)

Kod merenja prozora potrebno je:

- Izmeriti dimenzije prostora
- Udaljenost od prozora do poda i od prozora do plafona
- Izmeriti dimenzije prozorskog okvira

Za električne otvore (utičnice) ucrtajte:

- Udaljenost od bočnog poda i zida
- Priključke uz napomenu o fazama
- Potrebno je obratiti pažnju na jačinu i broj priključaka za donje kuhinjske elemente (pećnica, grejna ploča, mašina za

Za ventilacioni otvor potrebno je izmeriti:

- Dimenzije otvora za ventilaciju (po potrebi prilagoditi IKEA standardu ili predvideti redukcije za ugradnju "flexi" cevi za zidni otvor)
- Udaljenost od poda do otvora (do početka otvora)
- Udaljenost od bočnog zida do otvora (do početka otvora)

Za priključak vode potrebno je izmeriti:

- Udaljenost do oba ventila sa obe strane (bočnih zidova)
- Udaljenost od poda do otvora (do početka otvora)
- Ukoliko postoje dodatni priključci (mašine za sudove i slično)

Za priključak plina potrebno je izmeriti:

- Udaljenost od poda do priključka plina kao i od bočnog zida
- Dimenzije cevi
- Udaljenost cevi od poda do plinske cevi kao i do bočnog zida.

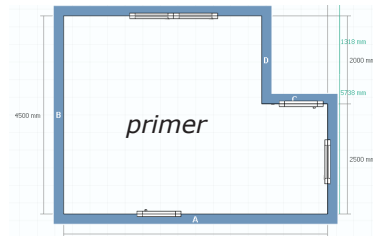


Pogledaj me na IKEA.rs/izmeri

Na našoj internet stranici pronaći ćeš pregršt klipova koji objašnjavaju proces merenja i ukazuju ti na šta da obratiš pažnju.

Plan prostorije

Preporučujemo ti da koristiš simbole prikazane ispod da u nacrtu prostorije obeležiš sva vrata, prozore, fiksatore i spone.



Zid A

Zid B

Zid D

Zid C

Najčešće korišćeni simboli



spoljni zid



četvrtasti stub



električna utičnica



zid



stepenice

-P-

PLINSKI priključak



otvor



vrata

-V-

priključak za vodu



fiksni prozor



dvokrilna vrata



kontrolna ploča



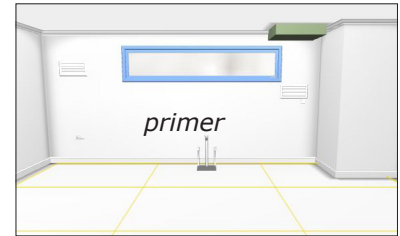
ventilacija/klima uređaj



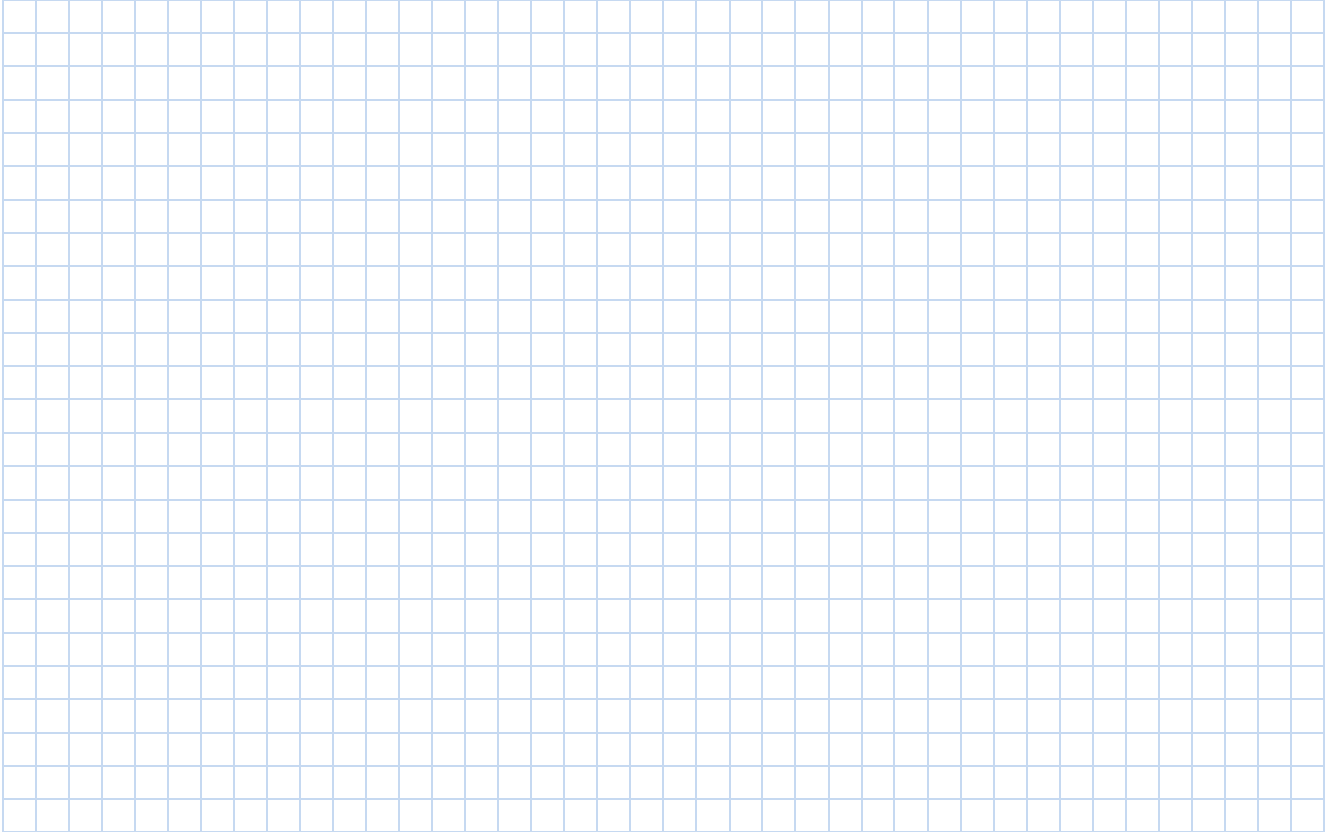
prekidač

Elementi

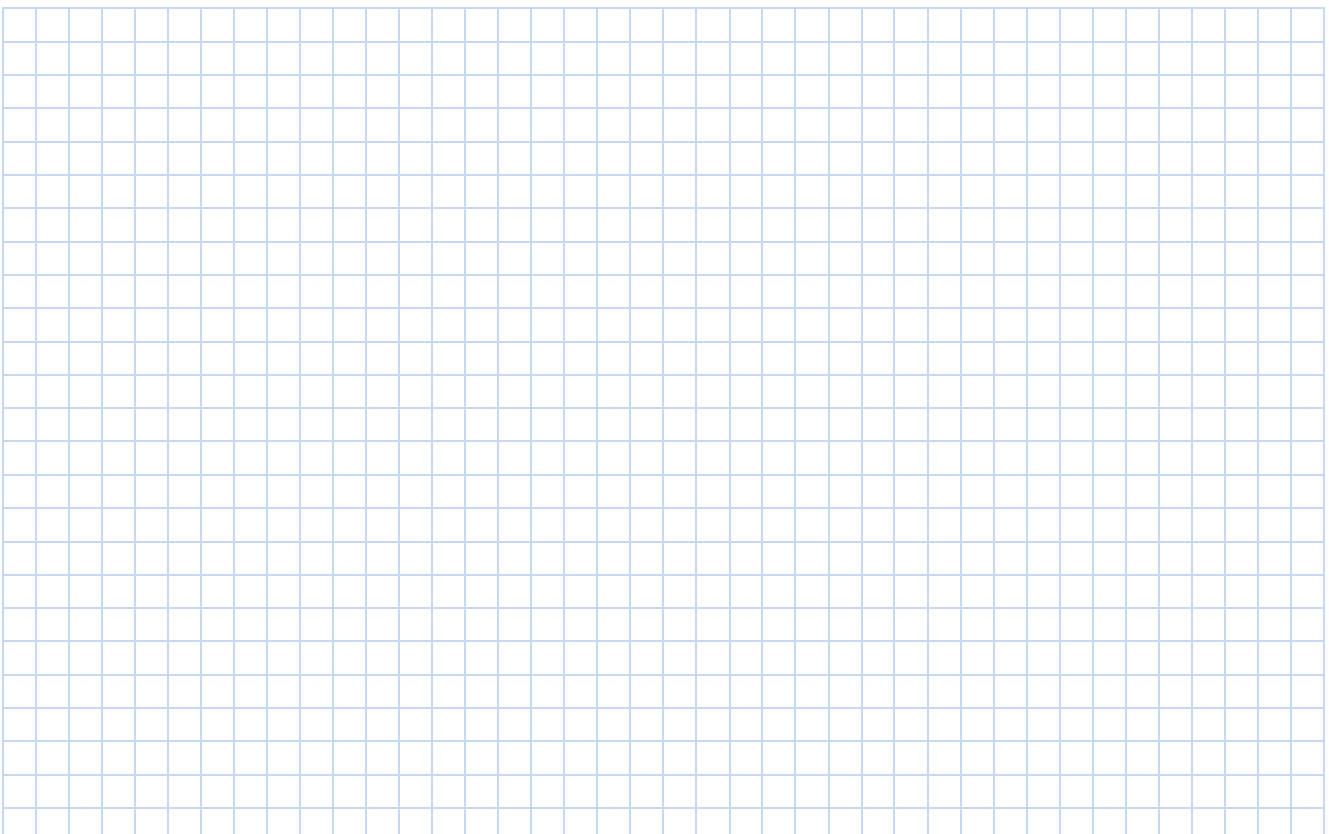
Preporučujemo ti da koristiš simbole prikazane ispod da u nacrtu prostorije obeležiš sva vrata, prozore, fiksatore i spone.



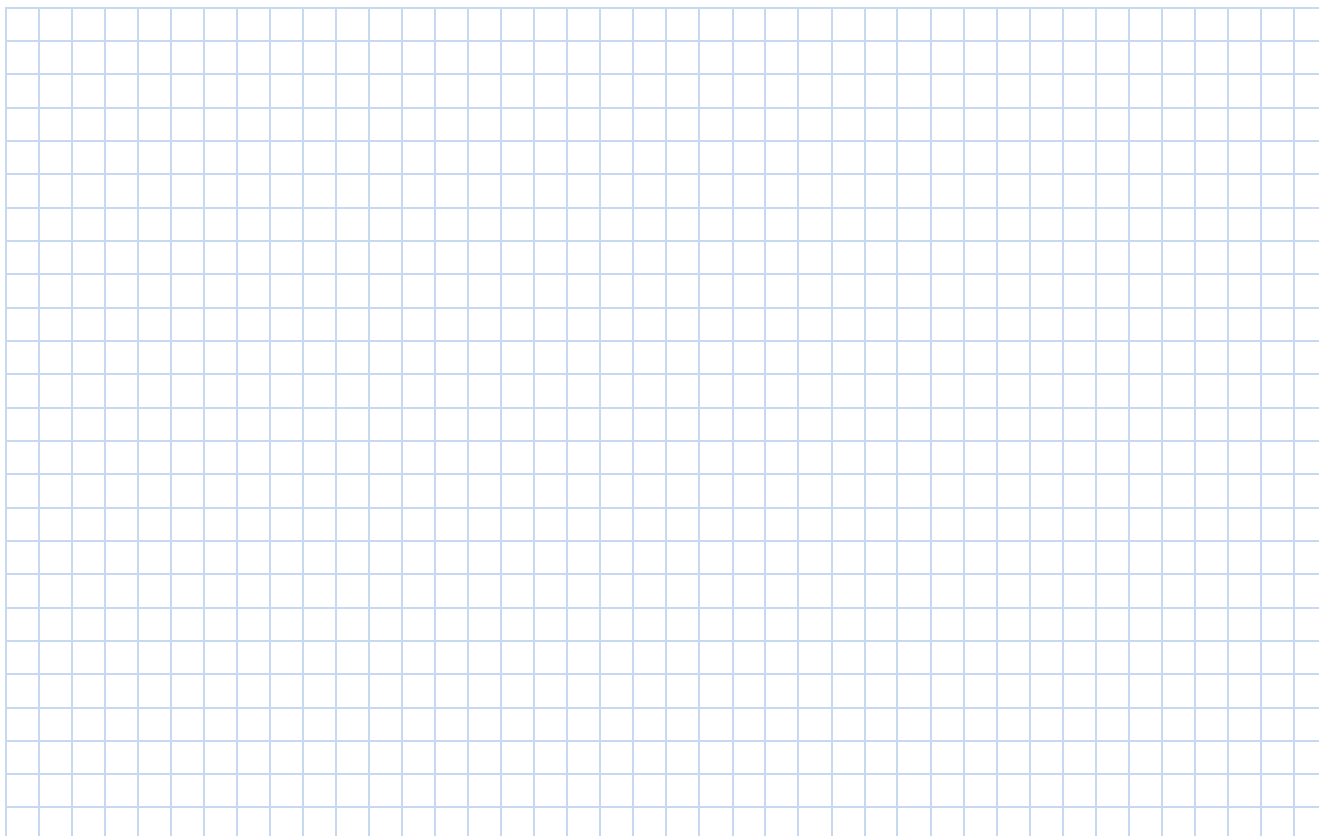
Zid **A**



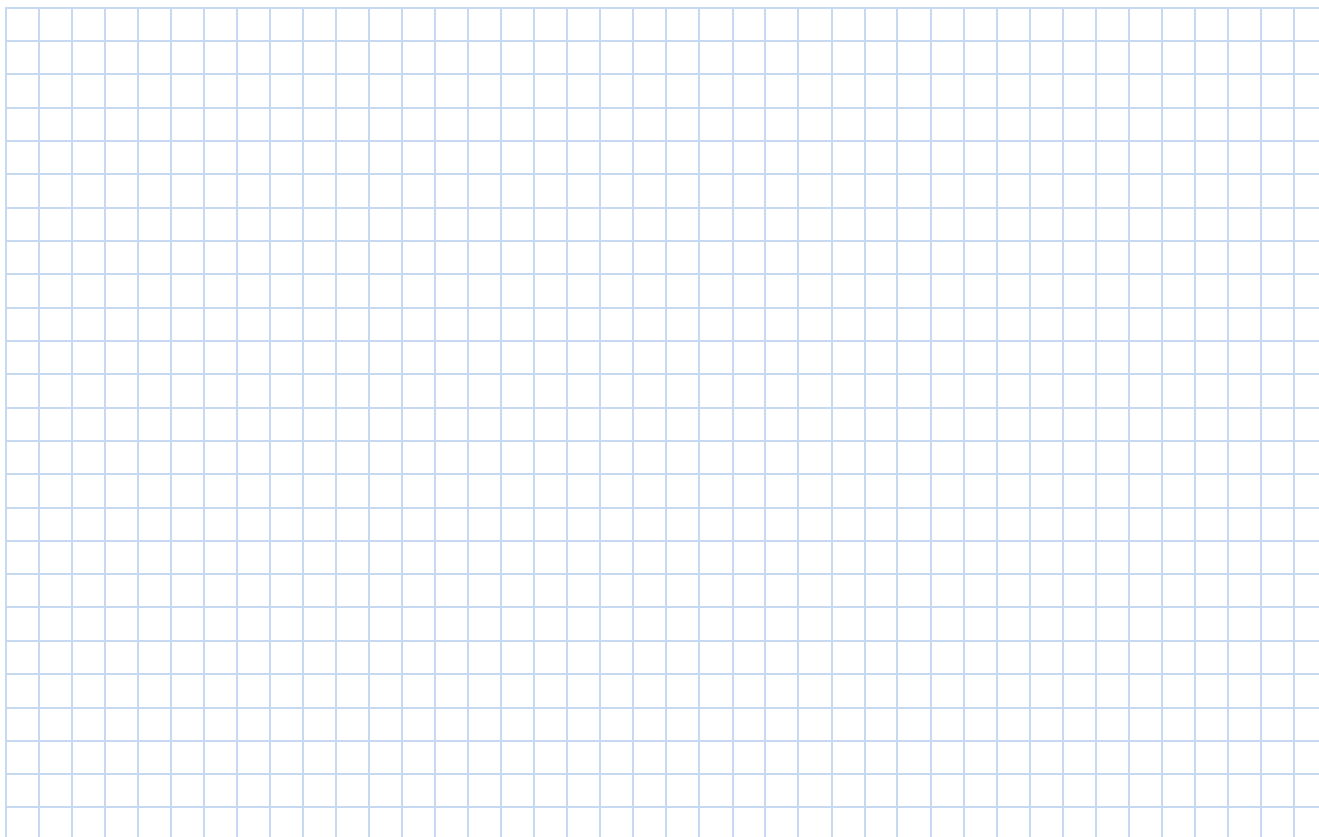
Zid **B**



Zid C



Zid D



Zabava može da počne!

Ove mere unesi u IKEA Planer za dom. A zatim se prepusti kreativnosti i počni da planiraš svoju kuhinju iz snova.