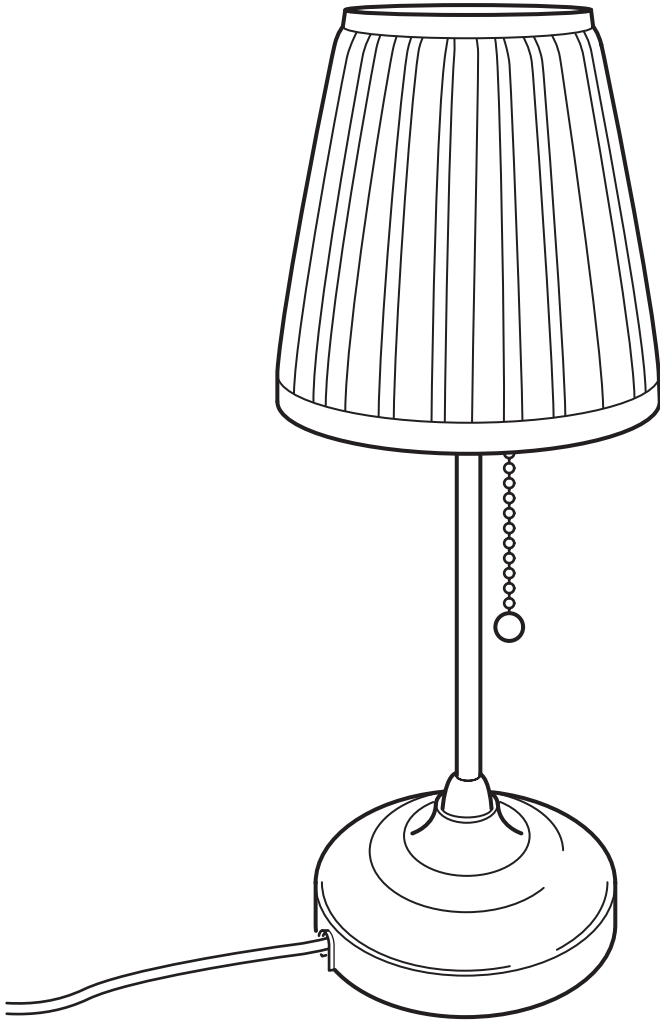


ÅRSTID

B9819-1



Design and Quality
IKEA of Sweden



English

For indoor use only.

If the external flexible cable or cord of this luminaire is damaged, it shall be replaced by the manufacturer or their service agent or a skilled person.

Deutsch

Nur für den Gebrauch im Haus geeignet.

Wenn das externe flexible Kabel oder der Netzkabel dieser Leuchte beschädigt ist, muss es vom Hersteller, dessen Kundendienst oder einer fachkundigen Person ersetzt werden.

Français

Usage à l'intérieur uniquement.

Si le câble externe souple ou le cordon d'alimentation de ce luminaire est endommagé, il doit être remplacé par le fournisseur, un représentant de celui-ci ou par tout autre professionnel qualifié.

Nederlands

Uitsluitend voor gebruik binnenshuis.

Als het snoer of de buitenste flexibele kabel van dit verlichtingsarmatuur beschadigd is, moet deze door de fabrikant, diens servicevertegenwoordiger of een gekwalificeerd persoon worden vervangen.

Dansk

Kun til indendørs brug.

Hvis den eksterne bøjelige ledning bliver beskadiget, skal den udskiftes af producenten, dennes serviceagent eller kvalificeret personale.

Íslenska

Notist aðeins innandyra.

Ef sveigjanlega ytri snúrán í þessu ljósi er skemmd þarf að leita til framleiðandans, þjónustuaðila eða annars fagaðila til að skipta henni út fyrir nýja.

Norsk

Kun for innendørs bruk.

Hvis den eksterne fleksible kabelen eller ledningen til denne lampa blir skadet, skal den skiftes ut av produsenten, produsentens serviceverksted eller en fagperson.

Suomi

Vain sisäkäyttöön.

Jos valaisimen ulkoinen johto vahingoittuu, sen saa turvallisuussyistä vaihtaa ainoastaan valmistaja, valmistajan valtuuttama korjaaja tai vastaava ammattilainen.

Svenska

Endast för inomhusbruk.

Om den externa flexibla kabeln eller sladden till denna armatur skadas ska den ersättas av tillverkaren, dennes serviceombud eller av en fackkunnig person.

Česky

Pouze pro vnitřní použití.

Pokud je vnější ohebný kabel nebo kabel tohoto osvětlení poškozen, musí být vyměněn výrobcem, jeho servisním zástupcem nebo kvalifikovanou osobou.

Español

Para usar únicamente en el interior.

Si se daña el cable flexible externo de este sistema de iluminación, únicamente podrá reemplazarlo el fabricante, un representante del mismo o un profesional cualificado.

Italiano

Solo per interni.

Se il cavo flessibile esterno o il filo elettrico di questo prodotto si danneggiano, devono essere sostituiti esclusivamente dal produttore o da un centro di assistenza autorizzato, oppure da un elettricista qualificato.



Magyar

Beltéri használatra.

Ha ennek a lámpatestnek a külső hajlékony kábele vagy vezetéke megsérül, azt a gyártónak vagy szakképzett személynek kell kicserélnie.

Polski

Tylko do użytku w pomieszczeniu.

Jeżeli elastyczny przewód zewnętrzny tej oprawy oświetleniowej ulegnie uszkodzeniu, wymianę może przeprowadzić jedynie producent, jego przedstawiciel serwisowy lub inna wykwalifikowana osoba.

Eesti

Ainult sisetingimustes kasutamiseks.

Kui selle valgusti väliline painduv kaabel või juhe on kahjustatud, peab selle välja vahetama tootja või nende volitatud teenusepakkuja või vastavate oskustega isik.

Latviešu

Lietošanai tikai iekštelpās.

Šī gaismekļa ārējā elastīgā vada vai kabeļa bojājumus drīkst novērst tikai ražotājs, servisa pārstāvis vai cita kvalificēta persona.

Lietuvių

Skirta naudoti tik viduje.

Jei išorinis lankstusis laidas pažeistas, jį pakeisti gali tik gamintojas, jo atstovas arba kvalifikuotas specialistas.

Português

Apenas para usar no interior.

Se o cabo flexível externo deste candeeiro se danificar, deverá ser unicamente substituído pelo fabricante, pelo seu concessionário de assistência ou por um profissional com qualificação semelhante.

Româna

Se folosește doar la interior.

În cazul în care cablul extern flexibil sau cablul de alimentare al acestui corp de iluminat este deteriorat, acesta trebuie înlocuit de către producător, service-ul ales de el sau o persoană calificată.

Slovensky

Iba na vnútorné použitie.

Ak je vonkajší flexibilný kábel alebo šnúra tohto svetidla poškodená, musí ju vymeniť výrobca, jeho servisný zástupca alebo kvalifikovaná osoba.

Български

Само за употреба на закрито.

Ако външният подвижен кабел или шнур на осветителното тяло се повреди, трябва да се смени от производителя, оторизиран представител или друг квалифициран специалист.

Hrvatski

Samostalno za upotrebu u zatvorenom prostoru.

Ako je vanjski fleksibilni kabel ili strujni kabel lampe oštećen, zamijeniti ga smije isključivo proizvođač, njegov ovlaštení serviser ili kvalificirana osoba.

Ελληνικά

Για εσωτερική χρήση, μόνο.

Εάν το εξωτερικό εύκαμπτο καλώδιο αυτού του φωτιστικού είναι κατεστραμμένο, πρέπει να αντικατασταθεί από τον κατασκευαστή ή τον αντιπρόσωπό του ή από εξειδικευμένο τεχνικό.

Українська

Лише для використання у приміщенні.

Якщо зовнішній гнучкий кабель або шнур цього світильника пошкоджено, заміну має виконувати виробник, представник його сервісної служби або кваліфікований спеціаліст.



Srpski

Isključivo za upotrebu u zatvorenom prostoru.

U slučaju da je spoljašnji fleksibilni kabl ili električni kabl ove svetiljke oštećen, njegovu zamenu mora da izvrši proizvođač, ovlašćeni serviser ili kvalifikovana osoba.

Slovenščina

Samo za uporabo v zaprtih prostorih.

Če se zunanji pregibni kabl ali žica svetila poškodujeta, ju lahko zamenja le proizvajalec, njegov pooblaščen serviser ali podobno usposobljena oseba.

Türkçe

Sadece iç mekan kullanımı içindir.

Bu aydınlatmanın harici esnek kablolu veya kordonu hasar gördüğü takdirde; yalnızca imalatçı, yetkili servis veya yetkili bir kişi tarafından değiştirilmelidir.

中文

仅供室内使用。

如果该灯具的外部柔性电缆或电线受损，应由制造商或其服务提供商或专业人员更换。

繁中

僅適用於室內。

如果燈具外部的可撓電源線受損，必須由製造商、其服務代理商或合格技術人員更換。

한국어

실내 전용

본 제품의 가요성 외부 케이블/코드가 손상된 경우 제조사, 지정 서비스업체, 또는 숙련된 기술자가 교체해야 합니다.

日本語

室内専用

この照明器具の外部ケーブルやコードが破損した場合には、製造元、サービス代理店、または資格を有する技術者による交換が必要です。

Bahasa Indonesia

Untuk kegunaan dalam bangunan saja.

Jika kabel fleksibel eksternal atau kabel listrik dari lampu ini rusak, maka harus diganti oleh pabrikan, agen layanan mereka, atau orang yang berkompeten.

Bahasa Malaysia

Untuk kegunaan dalam bangunan sahaja.

Jika kabel atau kord luaran yang fleksibel bagi sistem lampu ini rosak, ia perlu diganti oleh pengeluar atau agen perkhidmatannya atau orang yang berkelayakan.

عربي

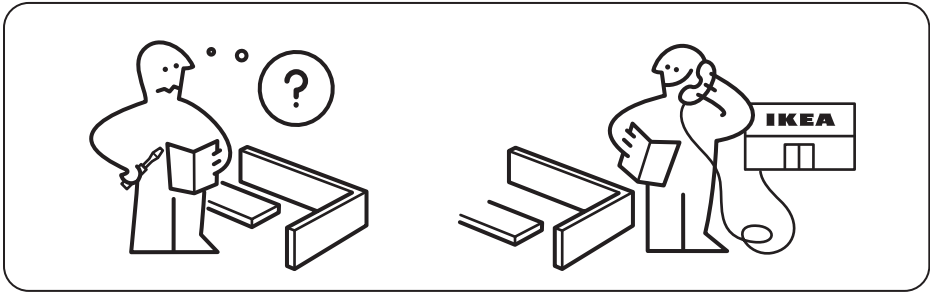
للإستخدام الداخلي فقط.

في حالة تلف الكابل أو السلك الخارجي المرن الخاص بوحدة الإضاءة، فيجب استبداله من قبل الشركة المُصنَّعة أو وكيل الخدمة التابع لها أو شخص مؤهل.

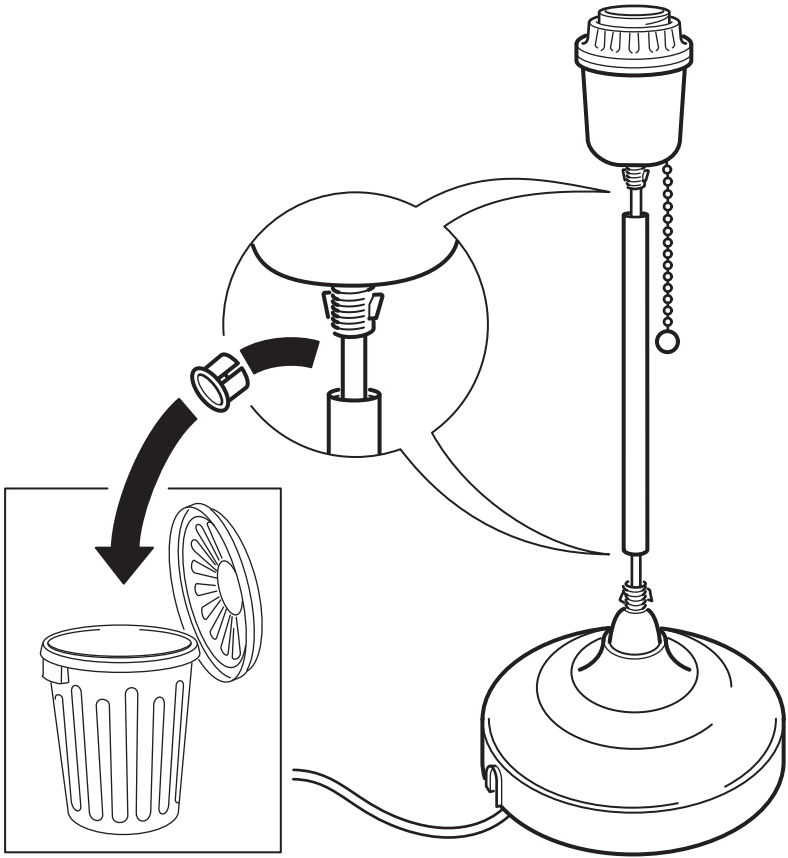
ไทย

สำหรับใช้ในอาคารเท่านั้น

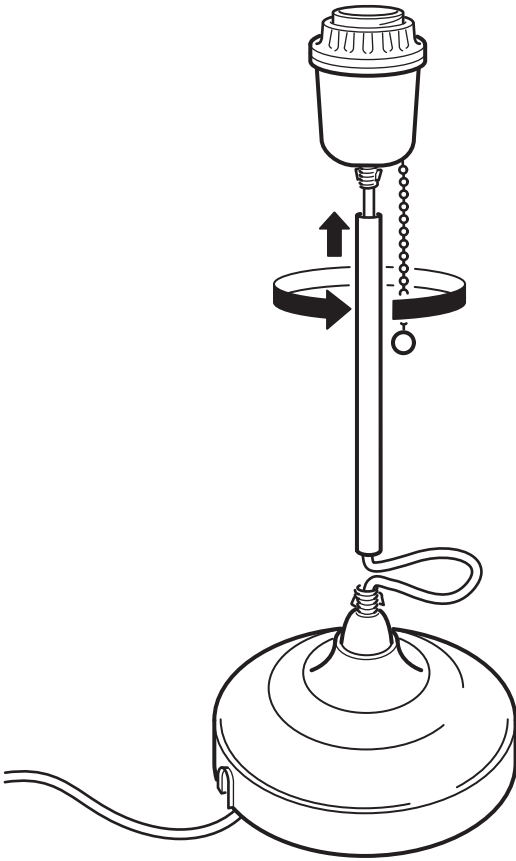
หากสายเคเบิลหรือสายไฟอ่อนของโคมไฟชำรุดเสียหาย ต้องเปลี่ยนใหม่โดยผู้ผลิต ตัวแทนผู้ให้บริการของผู้ผลิต หรือช่างไฟฟ้าผู้ชำนาญ



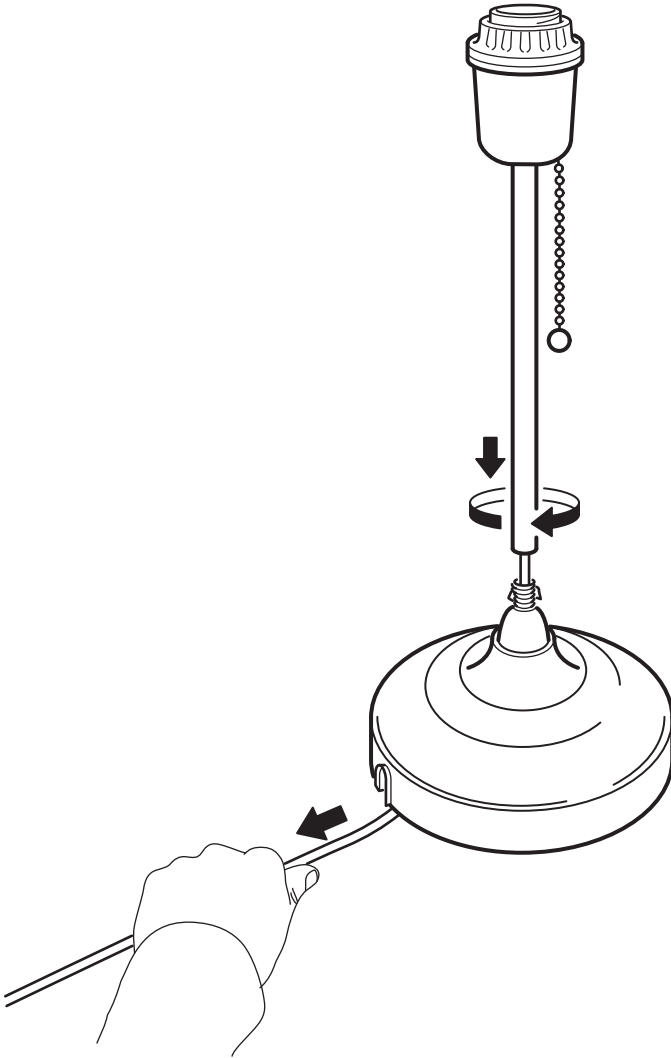
1



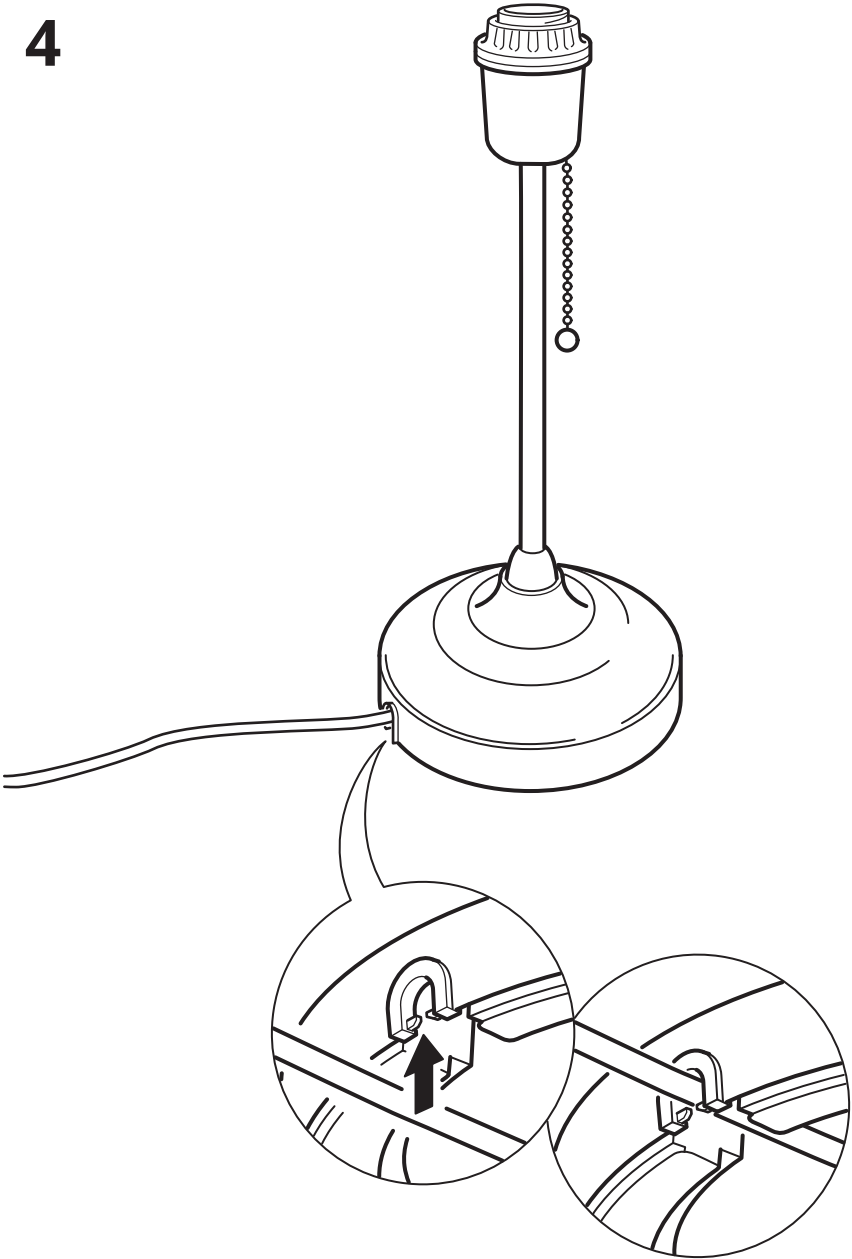
2

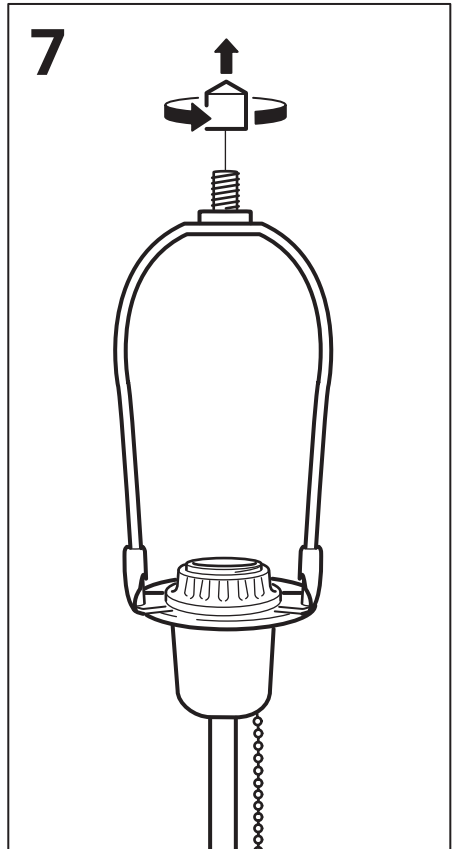
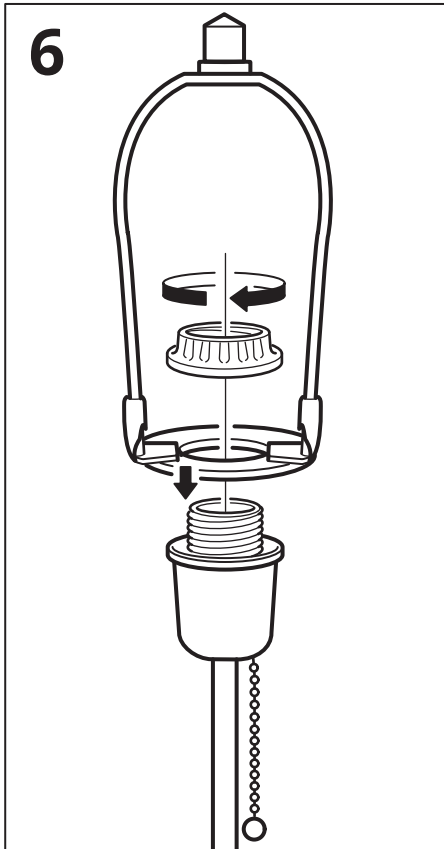
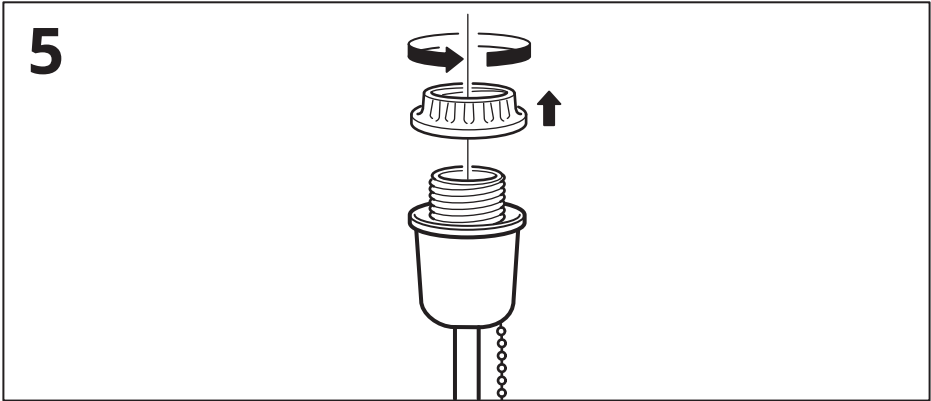


3

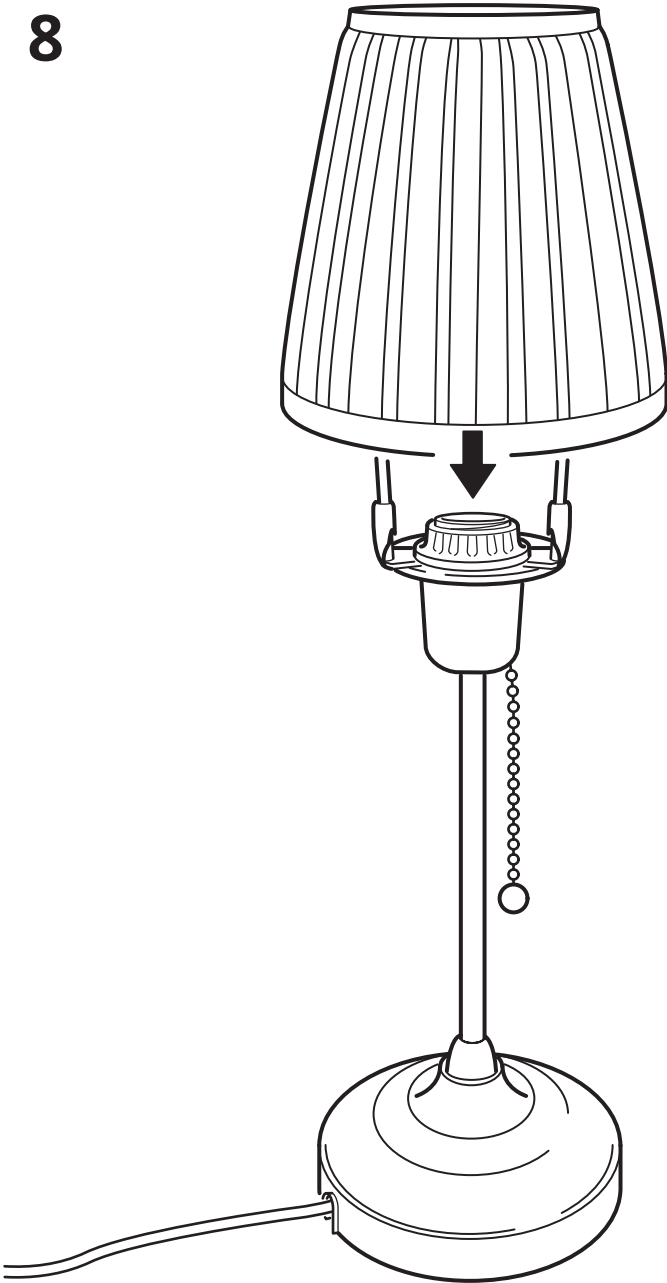


4





8



9

