



COMMUNIQUE

Plaisir, le 26 octobre 2010

Pour Noël, achetez un sapin pour embellir nos forêts

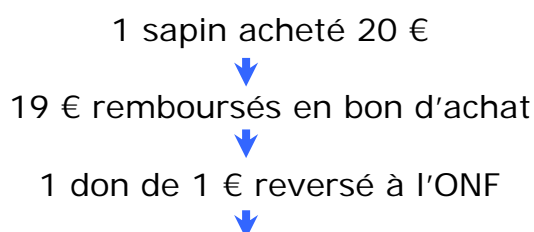
Pour Noël, IKEA, en partenariat avec l'Office national des forêts (ONF), propose à ses clients de devenir de véritables acteurs du développement durable, grâce à l'opération « Agir à la racine »

IKEA encourage l'action citoyenne de ses clients : dès le **4 décembre 2010**, dans tous les magasins IKEA, chaque sapin acheté puis rapporté après les fêtes **entre le 3 et le 15 janvier 2011** sera recyclé en compost. Cette action durable déclenchera également un don de 1 € par sapin retourné. Les sommes recueillies permettront à l'ONF de mener des actions de sauvegarde d'espèces d'arbres, de réhabilitation de parcelles de forêts dévastées, et l'aménagement d'aires et de sentiers forestiers, etc.

Une action écologique... et économique !

En rapportant les sapins achetés chez IKEA (20 €), les clients se verront remettre un bon d'achat de 19 €, soit le prix du sapin moins l'euro versé à l'ONF.

Ainsi, en participant à l'opération « Agir à la racine », les clients IKEA économisent de l'argent et font un geste pour l'environnement :



Plus de 30 projets en faveur de la gestion, de la restauration de sites naturels et de l'éducation à l'environnement

En 2009, 239 588 sapins ont été vendus par IKEA et 219 154 ont été rapportés par ses clients pour être recyclés. Soit un taux de retour de 91.5 %, meilleur taux depuis le début de l'opération, en 2002. Ainsi, IKEA a, grâce à ces clients et à l'opération « Agir à la racine », fait un don de 219 154 € à l'ONF et espère faire encore mieux cette année.

Contact IKEA
Isabelle Rivière – Vanessa Vannier
vanessa.vannier@consultants.publicis.fr
Tél. 01 57 32 85 18

Contact ONF
Christiane Baroche
christiane.baroche@onf.fr
Tél. 06 07 78 09 84



COMMUNIQUE

Plaisir, le 26 octobre 2010

[A propos de IKEA et de la protection de la forêt](#)

2003-2010 : bilan positif pour « Agir à la racine »

En 7 ans, grâce au partenariat entre IKEA et l'ONF, plus de 1 720 500 € ont été investis dans 30 projets locaux de gestion d'espaces naturels forestiers ou d'accueil et de sensibilisation du public. Chaque magasin IKEA soutient un projet situé dans un espace proche, parfois sur plusieurs années.

Création d'un arboretum, plantation d'arbres et d'arbustes, restauration d'une forêt, organisation de journées pédagogiques pour les enfants et les seniors... ne sont que quelques exemples parmi les nombreux projets qui ont pu voir le jour grâce à l'opération « Agir à la racine ».

Pour plus d'informations : www.ikea.fr, rubrique « Notre responsabilité »

IKEA et l'environnement, un engagement sur le long terme

La protection de l'environnement est un engagement cher à IKEA, notamment la préservation du patrimoine forestier.

Le bois est le principal matériau utilisé par IKEA pour la fabrication de ses produits. Renouvelable, recyclable et biodégradable, le bois constitue donc un bon choix du point de vue environnemental, à condition qu'il provienne de forêts gérées de manière responsable.

IKEA a pour objectif d'utiliser uniquement du bois provenant de forêts administrées durablement et certifiées comme telles. Une ambition qui passe par le contrôle de l'origine du bois, la lutte contre les abattages illégaux et une meilleure utilisation des arbres, plus économe en ressources.

Contact IKEA
Isabelle Rivière – Vanessa Vannier
vanessa.vannier@consultants.publicis.fr
Tél. 01 57 32 85 18

Contact ONF
Christiane Baroche
christiane.baroche@onf.fr
Tél. 06 07 78 09 84

L'Office national des forêts

Établissement public à caractère industriel et commercial créé en 1964, l'Office national des forêts est le premier gestionnaire d'espaces naturels en France. Son action est menée dans le cadre d'un contrat pluriannuel d'objectifs et de moyens avec l'Etat.

Il assure la gestion durable des forêts publiques françaises, soit près de 10 Mha de forêts et espaces boisés en France métropolitaine et dans les DOM.

L'ONF

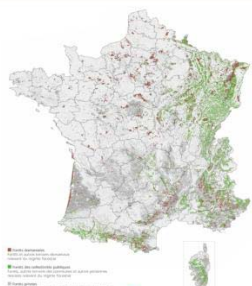
- > **mobilise du bois pour la filière** : environ 40 % du bois d'œuvre mis sur le marché en France pour les forêts publiques,
- > **effectue des prestations de services pour les collectivités et des clients privés** en s'appuyant sur une organisation territoriale déconcentrée, des agences travaux, des bureaux d'études et des réseaux de compétences spécialisés,
- > **assure des missions de service public pour la prévention et la gestion des risques naturels** : en montagne avec ses services RTM*, sur le littoral avec sa Mission Littoral, en zone Sud en mobilisant sa mission DFCI*, en liaison avec la Sécurité civile,
- > **agit pour augmenter la « valeur biodiversité » des forêts** par la prise en compte de la biodiversité dans la gestion courante des forêts, l'importance du réseau Natura 2000 en forêt publique, et l'extension de son réseau de réserves biologiques,
- > **agit pour dynamiser le rôle de la forêt et des « produits bois »** au service de la **lutte contre les changements climatiques**,
- > **agit au service de la société pour offrir une forêt accueillante.**

L'exercice de ces missions contribue au maintien d'activités et d'emplois en zones rurales.

*RTM: Restauration des Terrains en Montagne

*DFCI: Défense des Forêts Contre les Incendie

Votre forêt,
cartes en main



> L'ONF en quelques chiffres

- > 9750 personnes
- > 9 directions territoriales
- > 5 directions régionales
- > 50 agences territoriales
- > 350 unités territoriales
- > budget 2010 : 700 M€