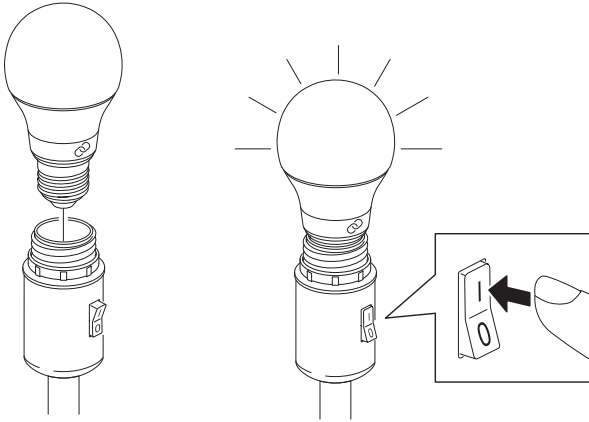


KAJPLATS

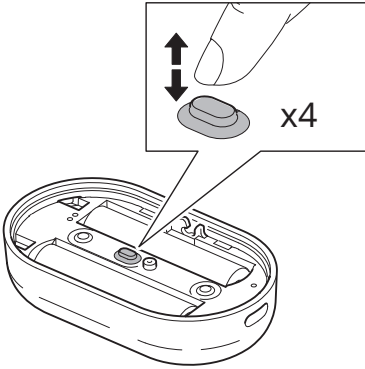


Design and Quality
IKEA of Sweden

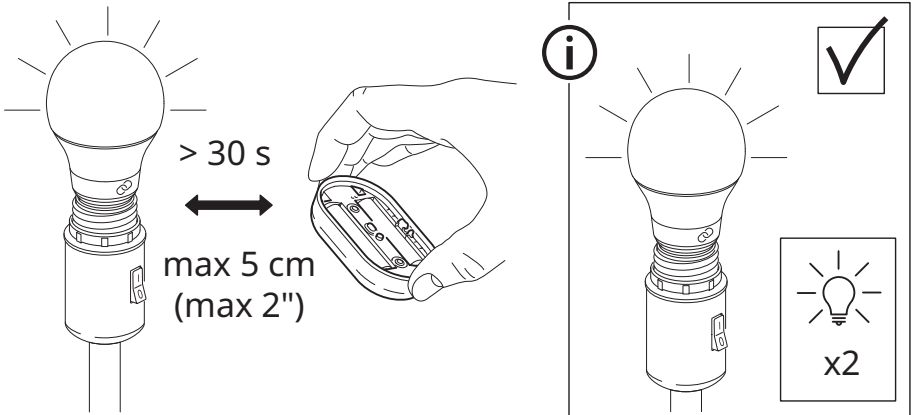
1



2



3



| | | | |
|------------|----|------------------|----|
| English | 5 | Româna | 23 |
| Deutsch | 6 | Slovensky | 24 |
| Français | 7 | Български | 25 |
| Nederlands | 8 | Hrvatski | 26 |
| Dansk | 9 | Ελληνικά | 27 |
| Íslenska | 10 | Українська | 28 |
| Norsk | 11 | Srpski | 29 |
| Suomi | 12 | Slovenščina | 30 |
| Svenska | 13 | Türkçe | 31 |
| Česky | 14 | 中文 | 32 |
| Español | 15 | 繁中 | 33 |
| Italiano | 16 | 한국어 | 34 |
| Magyar | 17 | 日本語 | 35 |
| Polski | 18 | Bahasa Indonesia | 36 |
| Eesti | 19 | Bahasa Malaysia | 37 |
| Latviešu | 20 | عربي | 38 |
| Lietuvių | 21 | இந்திய | 39 |
| Portugues | 22 | | |

English

This smart product is Matter certified and works with the IKEA Home smart system.

USE THE PRODUCT WITH IKEA HOME SMART SYSTEM

Before the installation

IKEA hub (e.g. DIRIGERA hub) and IKEA Home smart app is necessary to add this product to the IKEA Home smart system. Disregard step 1 and 2 below if your IKEA Home smart system is already set.

1. Download IKEA Home smart app to your device.

Download the IKEA Home smart app from your app store or by scanning QR code on the yellow cover.

2. Install IKEA hub (e.g. DIRIGERA hub).

See IKEA hub (e.g. DIRIGERA hub) Advice & Care Instructions document for details or follow instructions in the IKEA Home smart app.

3. Power-on the product.

Insert the product into a socket. When the product is powered on, it will become available for onboarding with IKEA Home smart system 15 minutes. Turn off and on to restart the onboarding time.

4. Follow instructions on IKEA Home smart app.

Open IKEA Home smart app and select "add a product". When IKEA hub (e.g. DIRIGERA hub) has detected the new product, follow the instructions on the screen to integrate it into the IKEA Home smart system. The Matter code is located on the product and on the first page of the Advice & Care Instructions included in the package.

USE THE PRODUCT WITH OTHER MATTER SUPPORTING SYSTEM

If you have a home smart system from another manufacturer, follow the instructions provided with your home smart system. A hub and smart home app of the same system are required.

USE THE PRODUCT AS STAND ALONE DEVICE

To use the product without connecting it to the IKEA Home smart system, insert the bulb to a socket. The bulb is ready to use as is.

USE THE PRODUCT WITH AN IKEA REMOTE CONTROL (without adding it to the IKEA Home smart system)

1. Insert the bulb to a socket and turn the bulb on.
2. Press the pairing button on the back 4 times to make the remote control available for pairing.
3. Bring the remote control close to the device you want to pair for 30 seconds.
4. When the pairing is completed, the the bulb will blink fast two times.

Good to know

- The Matter setup code can only be used to add the product to the first system. If you want to add the product to a second system, you will need to open the app of the first system to generate a new setup code to use.
- A matter hub and smart home app of the same system are required.

Reset

To reset the bulb, turn on and off the light switch 6 times.

TECHNICAL DATA:

| Operating frequency Band: | MAX Output power: |
|---------------------------|-------------------|
| 2402 - 2480 MHz | 10 dBm (EIRP) |
| 2405 - 2480 MHz | 10 dBm (EIRP) |

Manufacturer: IKEA of Sweden AB
Address: Box 702, SE-343 81 Älmhult, SWEDEN



The crossed-out wheeled bin symbol indicates that the item should be disposed of separately from household waste. The item should be handed in for recycling in accordance with local environmental regulations for waste disposal. By separating a marked item from household waste, you will help reduce the volume of waste sent to incinerators or land-fill and minimize any potential negative impact on human health and the environment. For more information, please contact your IKEA store.

Deutsch

Dieses smarte Produkt ist Matter-zertifiziert und funktioniert mit dem IKEA Home smart System.

DAS PRODUKT MIT DEM IKEA HOME SMART SYSTEM NUTZEN

Vor der Installation

Ein IKEA Hub (z. B. DIRIGERA Hub) und die IKEA Home smart App sind notwendig, um dieses Produkt dem IKEA Home smart System hinzuzufügen. Die unten stehenden Schritte 1 und 2 nicht beachten, wenn das IKEA Home smart System bereits eingerichtet ist.

1. Die IKEA Home smart App auf das Gerät herunterladen.

Die IKEA Home smart App aus dem App Store oder durch Scannen des QR-Codes auf der gelben Hülle herunterladen.

2. IKEA Hub (z. B. DIRIGERA Hub) installieren.

Details finden sich unter Ratschläge & Pflegehinweise des IKEA Hubs (z. B. DIRIGERA Hub) oder den Anleitungen in der IKEA Home smart App folgen.

3. Das Produkt einschalten.

Das Produkt an eine Steckdose anschließen. Wenn das Produkt eingeschaltet ist, ist es 15 Minuten lang für die Einrichtung mit dem IKEA Home smart System verfügbar. Das Produkt einund wieder ausschalten, um die Einrichtungszeit neu zu starten.

4. Die Anleitungen in der IKEA Home smart App befolgen.

Die IKEA Home smart App öffnen und „Produkt hinzufügen“ wählen. Wenn der IKEA Hub (z. B. DIRIGERA Hub) das neue Produkt erkannt hat, den Anleitungen auf dem Bildschirm folgen, um es in das IKEA Home smart System zu integrieren. Der Matter-Code befindet sich auf dem Produkt und auf der ersten Seite der beiliegenden Ratschläge & Pflegehinweise.

DAS PRODUKT MIT EINEM ANDEREN SYSTEM NUTZEN, DAS MATTER UNTERSTÜTZT

Ist ein Smart home-System eines anderen Herstellers vorhanden, die Anleitungen befolgen, die mit dem Smart home-System geliefert wurden. Ein Hub und eine Smart home App desselben Systems sind erforderlich.

DAS PRODUKT ALS EIGENSTÄNDIGES GERÄT VERWENDEN

Um das Produkt zu verwenden, ohne es mit dem IKEA Home smart System zu verbinden, das Leuchtmittel an eine Steckdose anschließen. Das Leuchtmittel ist so, wie es ist, einsatzbereit.

DAS PRODUKT MIT EINER IKEA FERNBEDIENUNG NUTZEN (ohne es dem IKEA Home smart System hinzuzufügen)

1. Das Leuchtmittel an eine Steckdose anschließen und das Leuchtmittel einschalten.
2. Die Kopplungstaste auf der Rückseite 4-mal drücken, damit die Fernbedienung für die Kopplung verfügbar ist.
3. Die Fernbedienung 30 Sekunden lang nah an das zu koppelnde Gerät halten.
4. Wenn die Kopplung abgeschlossen ist, wird das Leuchtmittel zweimal schnell aufleuchten.

Wissenswert

- Der Matter-Einstellungscode kann nur verwendet werden, um das Produkt zum ersten System hinzuzufügen. Wenn das Produkt einem zweiten System hinzugefügt werden soll, zuerst die App für das erste System öffnen, um einen neuen Einstellungscode zu generieren.
- Ein Matter-Hub und eine Smart home App desselben Systems sind erforderlich.

Einstellungen zurücksetzen

Um das Leuchtmittel zurückzusetzen, das Licht 6-mal einund ausschalten.

TECHNISCHE DATEN:

| Betriebsfrequenzbereich: | Maximale Ausgangsleistung: |
|--------------------------|----------------------------|
| 2402 - 2480 MHz | 10 dBm (EIRP) |
| 2405 - 2480 MHz | 10 dBm (EIRP) |

Hersteller: IKEA of Sweden AB

Adresse: Box 702, S 343 81 Älmhult, SCHWEDEN



Das Symbol mit der durchgestrichenen Abfalltonne bedeutet, dass das Produkt getrennt vom Haushaltsabfall entsorgt werden muss. Das Produkt muss gem. der örtlichen Entsorgungsvorschriften der Wiederverwertung zugeführt werden. Durch separate Entsorgung des Geräts trägst du zur Minderung des Verbrennungs- oder Deponieabfalls bei und reduzierst eventuelle negative Einwirkungen auf die menschliche Gesundheit und die Umwelt. Weitere Informationen im IKEA Einrichtungshaus.

Gilt nur in Deutschland

Das Symbol mit der durchgestrichenen Abfalltonne bedeutet, dass das Gerät getrennt vom Haushaltsabfall entsorgt werden muss. Durch separate Entsorgung des Geräts trägst du zur Minderung des Verbrennungs- oder Deponieabfalls bei und reduzierst eventuelle negative Einwirkungen auf die menschliche Gesundheit und die Umwelt. Das gekennzeichnete Gerät kann kostenlos bei den Sammelstellen in deiner Nähe abgegeben werden, die du auf unserer Website findest.

Vor der Entsorgung des Altgeräts müssen alle Batterien und Akkus sowie Lampen entfernt werden, die nicht vom Altgerät umschlossen sind und die aus diesem herausgenommen werden können, ohne sie dabei zu zerstören. Die herausgenommenen Batterien und Akkus sowie die Lampen müssen getrennt vom Hausmüll entsorgt werden.

Du bist selbst dafür verantwortlich, deine persönlichen Daten vom zu entsorgenden Altgerät zu löschen.

Beim Kauf ein neues elektrisches oder elektronisches Geräts nimmt IKEA ein altes Gerät desselben Typs mit im Wesentlichen gleicher Funktion kostenlos am Lieferort zurück. IKEA nimmt auch ältere Kleingeräte zurück, die nicht größer als 25 Zentimeter sind, unabhängig davon, ob du ein neues Produkt von IKEA kaufst oder nicht. Du kannst diese Altgeräte kostenlos bei den Sammelstellen in deiner Nähe abgeben, die du auf unserer Website findest. Die Rückgabe ist auf drei Altgeräte pro Gerätetyp begrenzt.

WEEE-Registrierungsnummer: DE 69061567

Français

Ce produit connecté est certifié Matter et compatible avec le système IKEA Home smart.

UTILISER LE PRODUIT AVEC IKEA HOME SMART

Avant l'installation

Une passerelle IKEA (par ex. DIRIGERA) et l'application IKEA Home smart sont nécessaires pour ajouter ce produit au système IKEA Home smart. Ignorer les étapes 1 et 2 si le système IKEA Home smart a déjà été paramétré.

1. Télécharger l'application IKEA Home smart.

Télécharger l'application IKEA Home smart depuis l'App Store ou Google Play ou en scannant le QR code qui se trouve sur la couverture jaune.

2. Installer une passerelle IKEA (par ex. DIRIGERA).

Consulter les conseils et instructions d'entretien de la passerelle IKEA pour en savoir plus ou suivre les instructions fournies dans l'application IKEA Home smart.

3. Brancher le produit.

Brancher le produit à une prise de courant. Lorsqu'il est sous tension, il peut être intégré au système IKEA Home smart pendant 15 minutes. Éteindre et rallumer le produit pour redémarrer le temps d'intégration.

4. Suivre les instructions de l'application IKEA Home smart.

Ouvrir l'application IKEA Home smart et sélectionner « ajouter un produit ». Lorsque la passerelle IKEA a détecté le nouveau produit, suivre les instructions qui s'affichent à l'écran pour l'intégrer au système IKEA Home smart. Le code Matter figure sur le produit et sur la première page du document Conseils et instructions d'entretien fourni dans le paquet.

UTILISER LE PRODUIT AVEC D'AUTRES SYSTÈMES COMPATIBLES MATTER

Suivre les instructions fournies avec le système connecté s'il provient d'un autre fabricant. Une passerelle et une application domotique du même système sont requises.

UTILISER LE PRODUIT SEUL

Pour utiliser le produit sans l'ajouter au système IKEA Home smart, insérer l'ampoule dans une douille. Elle est prête à l'emploi.

UTILISER LE PRODUIT AVEC UNE TÉLÉCOMMANDE IKEA (sans l'ajouter au système IKEA Home smart)

1. Insérer l'ampoule dans une douille et l'allumer.
2. Appuyer sur le bouton Appairage à l'arrière quatre fois pour préparer la télécommande à l'appairage.
3. Maintenir la télécommande à proximité de l'appareil pendant 30 secondes.
4. Lorsque l'appairage est terminé, l'ampoule clignote deux fois brièvement.

Bon à savoir

- Le code d'installation Matter peut uniquement être utilisé pour ajouter le produit au premier système. Pour l'ajouter à un deuxième système, il faut ouvrir l'application du premier système et générer un nouveau code d'installation.
- Une passerelle Matter et une application domotique du même système sont requises.

Réinitialiser

Pour réinitialiser l'ampoule, allumer et éteindre la lumière six fois.

CARACTÉRISTIQUES TECHNIQUES :

| Bande de fréquence de fonctionnement : | Puissance de sortie max. : |
|--|----------------------------|
| 2402 - 2480 MHz | 10 dBm (EIRP) |
| 2405 - 2480 MHz | 10 dBm (EIRP) |

Fabricant : IKEA of Sweden AB

Adresse : Box 702, SE-343 81 Älmhult, SUÈDE



Le pictogramme de la poubelle barrée indique que le produit doit faire l'objet d'un tri. Il doit être recyclé conformément à la réglementation environnementale locale en matière de déchets. En triant les produits portant ce pictogramme, vous contribuez à réduire le volume des déchets incinérés ou enfouis, et à diminuer tout impact négatif sur la santé humaine et l'environnement. Pour plus d'information, merci de contacter votre magasin IKEA.

Nederlands

Dit slimme product is gecertificeerd door Matter en werkt met het IKEA Home smart systeem.

GEbruik HET PRODUCT MET IKEA HOME SMART SYSTEEM

Voor de installatie

IKEA hub (bijvoorbeeld DIRIGERA hub) en de IKEA Home smart app zijn nodig om dit product toe te voegen aan het IKEA Home smart systeem. Negeer stap 1 en 2 hieronder als je IKEA Home smart systeem al is ingesteld.

1. Download de IKEA Home smart app naar je apparaat.

Download de IKEA Home smart app uit je appstore of door de QR-code op de gele omslag te scannen.

2. Installeer de IKEA hub (bijvoorbeeld de DIRIGERA hub).

Zie het IKEA hub (bijvoorbeeld DIRIGERA hub) document met onderhoudsinstructies voor details of volg de instructies in de IKEA Home smart app.

3. Zet het product aan.

Steek het product in een stopcontact. Als het product aan staat, komt het 15 minuten beschikbaar voor toevoeging met het IKEA Home smart systeem. Zet het uit en weer aan om de toevoegingstijd te resetten.

4. Volg de instructies in de IKEA Home smart app.

Open de IKEA Home smart app en selecteer 'voeg een product toe'. Wanneer de IKEA hub (bijvoorbeeld de DIRIGERA hub) het nieuwe product detecteert, volg je de instructies op het scherm om het te integreren in het IKEA Home smart systeem. Je vindt de Matter-code op het product en op de eerste pagina van de onderhoudsinstructies in de verpakking.

GEbruik HET PRODUCT MET EEN ANDER SYSTEEM DAT MATTER ONDERSTEUNT

Als u een home smart systeem van een andere fabrikant hebt, volgt u de bij uw home smart systeem geleverde instructies. Een hub en smart home app van hetzelfde systeem zijn vereist.

GEbruik HET PRODUCT ALS LOSSTAAND APPARAAT

Om het product te gebruiken zonder het te verbinden met het IKEA Home smart systeem, plaats je de lamp in een stopcontact. De lamp is direct klaar voor gebruik.

GEbruik HET PRODUCT MET EEN IKEA AFSTANDSBEDIENING (zonder het IKEA Home smart systeem toe te voegen)

1. Plaats de lamp in een stopcontact en zet de lamp aan.
2. Druk 4 keer op de koppelknop op de achterkant om de afstandsbediening beschikbaar te maken om te koppelen.
3. Breng de afstandsbediening 30 seconden lang dicht bij het apparaat dat je wilt koppelen.
4. Zodra het koppelen is voltooid, knippert de lamp twee keer snel.

Goed om te weten

- Je kan de Matter-instellingscode alleen gebruiken om het product toe te voegen aan het eerste systeem. Als je het product aan een tweede systeem wilt toevoegen, moet je de app van het eerste systeem openen om een nieuwe instellingscode te genereren.
- Een Matter-hub en smart home-app van hetzelfde systeem zijn vereist.

Resetten

Je kan de lamp resetten door de lichtsckakelaar 6 keer aan en uit te zetten.

TECHNISCHE GEGEVENS

| Werkingsfrequentie: | Max. uitgangsvermogen: |
|---------------------|------------------------|
| 2402 - 2480 MHz | 10 dBm (EIRP) |
| 2405 - 2480 MHz | 10 dBm (EIRP) |

Fabrikant: IKEA of Sweden AB

Adres: Box 702, SE-343 81 Älmhult, Zweden



Het symbool met de doorgestreepte vuilnisbak op wieltjes geeft aan dat het product gescheiden van het huishoudelijk afval moet worden aangeboden. Het product moet worden ingeleverd voor recycling in overeenstemming met de plaatselijke milieuvorschriften voor afvalverwerking. Breng het naar de plaatselijke milieustraat of het dichtstbijzijnde IKEA woonwarenhuis. Door producten met dit symbool te scheiden van het huishoudelijk afval, help je de hoeveelheid afval naar verbrandingsovens of stortplaatsen te verminderen en eventuele negatieve invloeden op de volksgezondheid en het milieu te minimaliseren. Voor meer informatie neem contact op met IKEA.

Dansk

Dette produkt er Matter-certificeret og fungerer med IKEA Home smartsystemet.

BRUG PRODUKTET MED IKEA HOME SMART SYSTEMET

Før installation

IKEA hub (f.eks. DIRIGERA hub) og IKEA Home smart app er nødvendigt for at tilføje dette produkt til IKEA Home smart systemet. Se bort fra trin 1 og 2 nedenfor, hvis dit IKEA Home smart system allerede er på plads.

1. Download IKEA Home smart appen på din enhed.

Download IKEA Home smart appen fra din appbutik eller ved at scanne QR-koden på det gule omslag.

2. Installer IKEA hub (f.eks. DIRIGERA hub).

Se IKEA hub (f.eks. DIRIGERA hub) Råd og Rengøringsanvisninger for detaljer eller følg vejledninger i IKEA Home smart appen.

3. Tænd for produktet.

Sæt produktet i en stikkontakt. Når der er tændt for produktet, er det klart til at parre med IKEA Home smart systemet i 15 minutter. Sluk og tænd igen for at genstarte parringstiden.

4. Følg vejledningen i IKEA Home smart appen.

Åbn IKEA Home smart appen, og vælg "tilføj et produkt". Når IKEA hub (f.eks. DIRIGERA hub) har fundet det nye produkt, følges instruktionerne på skærmen for at integrere den til IKEA Home smart systemet. Matter-koden findes på produktet og på første side af Råd og Rengøringsanvisningerne, som følger med i pakken.

BRUG PRODUKTET UDEN ANDET MATTER-UNDERSTØTTENDE SYSTEM

Hvis du har et home smartsystem fra en anden producent, skal du følge de anvisninger, der fulgte med dit home smartsystem. En hub og smart home app til det samme system er påkrævet.

BRUG PRODUKTET SOM EN ENKELTSTÅENDE ENHED

For at bruge produktet uden at tilslutte det til IKEA Home smartsystemet skal du indsætte pæren i en fatning. Pæren er klar til brug som den er.

BRUG PRODUKTET MED EN IKEA FJERNBETJENING (uden at tilføje det til IKEA Home smartsystem)

1. Indsæt pæren i en fatning, og tænd for pæren.
2. Tryk på parringsknappen på bagsiden FIRE gange for at gøre fjernbetjeningen klar til parring
3. Hold fjernbetjeningen tæt på enheden, du vil parre, i 30 sekunder.
4. Når parringen er gennemført, blinker pæren hurtigt to gange.

Godt at vide

- Koden til Matter-opsætningen kan kun bruges til at tilføje produktet til det første system. Hvis du vil tilføje produktet til et andet system, er du nødt til at åbne appen for det første system for at oprette et nyt opsætningskode, du kan bruge.
- En Matter-hub og smart home app til det samme system er påkrævet.

Nulstilling

Tænd og sluk for lyskontakten seks gange for at nulstille pæren.

TEKNISKE DATA:

| Driftsfrekvensbånd: | Maks. udgangseffekt: |
|---------------------|----------------------|
| 2402 - 2480 MHz | 10 dBm (EIRP) |
| 2405 - 2480 MHz | 10 dBm (EIRP) |

Producent: IKEA of Sweden AB

Adresse: Box 702, SE-343 81 Älmhult, SVERIGE



Symbolen med den overkrydsede affaldsspand på hjul angiver, at produktet skal bortskaffes adskilt fra husholdningsaffald. Produktet skal indleveres til genbrug i henhold til den lokale miljølovgivning for bortskaffelse af affald. Ved at adskille produktet fra husholdningsaffald hjælper du med at reducere den mængde affald, der sendes til forbrænding eller på lossepladsen, og minimerer eventuelle negative indvirkninger på menneskers sundhed og miljøet. Kontakt det nærmeste IKEA varehus for at få flere oplysninger.

Íslenska

Snjallvaran er matter-vottuð og virkar með IKEA Home smart.

NOTA VÖRUNA MEÐ IKEA HOME SMART KERFINU

Fyrir uppsetningu

Þú þarft IKEA gátt (t.d. DIRIGERA gátt) og IKEA Home smart app til að bæta vörinni við IKEA Home smart kerfið. Þú getur sleppt skrefum 1 og 2 fyrir neðan ef þú hefur þegar sett upp IKEA Home smart kerfið.

1. Sæktu IKEA Home smart appið á símanum þínum.

Þú sækir IKEA Home smart appið í app store eða með því að skanna QR-merkið á gulu umbúðunum.

2. Settu upp IKEA gátt (t.d. DIRIGERA gátt).

Skoðaðu leiðbeiningar IKEA gáttarinnar fyrir nánari upplýsingar eða fylgdu leiðbeiningum í IKEA Home smart appinu.

3. Kveiktu á vörinni.

Settu vöruna í samband við innstungu. Þegar búið er að kveikja á vörinni er hægt að tengja hana við IKEA Home smart kerfið innan 15 mínútna. Slökktu og kveiktu aftur ef þú nærð ekki að tengja vöruna innan 15 mínútna.

4. Fylgdu leiðbeiningum í IKEA Home smart appinu.

Opnaðu IKEA Home smart appið og veldu „add a product“. Þegar IKEA gátt (t.d. DIRIGERA gátt) nemur nýja vöru skaltu fylgja leiðbeiningunum á skjánum til að tengja hana við IKEA Home smart kerfið. Matter-kóðinn er á vörinni og á fyrstu blaðsíðu í umhirðuleiðbeiningum sem eru í pakkningunum.

NOTA VÖRUNA MEÐ ÖDRU KERFI SEM STYÐUR VIÐ MATTER.

Ef þú ert með snjallkerfi frá öðrum framleiðanda þá skaltu fylgja leiðbeiningunum sem fylgja snjallkerfinu. Notaðu þarf gátt og app fyrir sama kerfi.

NOTA VÖRUNA ÁN ÞESS AÐ TENGJA HANA VIÐ SNJALLKERFI

Til að nota vöruna án þess að tengja hana við IKEA Home smart kerfið skaltu setja ljósaperuna í perustæði. Ljósperan er tilbúin til notkunar.

NOTA VÖRUNA MEÐ IKEA FJARSTÝRINGU (án þess að bæta henni við IKEA Home smart kerfið)

1. Skrífaðu ljósaperuna í perustæði og kveiktu á ljósaperunni.
2. Ýttu á pörunarhnappinn á bakhlið fjarstýringarinnar.
3. Haltu fjarstýringunni nálægt vörinni sem þú vilt para í 30 sekúndur.
4. Þegar pörun er lokið þá blikkar ljósaperan tvisvar.

Gott að vita

- Aðeins er hægt að nota matter uppsetningarkóðann til að bæta vörinni við fyrsta kerfið. Ef þú vilt bæta vörinni við annað kerfi þá þarf að opna appið í fyrsta kerfinu til að búa til nýjan uppsetningarkóða.
- Notaðu þarf matter-gátt og app fyrir sama kerfi.

Endurstilla

Til að endurstilla ljósaperuna skaltu kveikja og slökva sex sinnum með slökkvaranum.

TÆKNILEGAR UPPLÝSINGAR:

| Tíðnibil við notkun: | Hámarksútgangsafl: |
|----------------------|--------------------|
| 2402 - 2480 MHz | 10 dBm (EIRP) |
| 2405 - 2480 MHz | 10 dBm (EIRP) |

Framleiðandi: IKEA of Sweden AB
Heimilisfang: Box 702, SE-343 81 Älmhult, SWEDEN



Táknið með mynd af ruslatunnu með krossi yfir þýðir að ekki má farga vörinni með venjulegu heimilissorpi. Vörinni þarf að skila í endurvinnslu eins og lög gera ráð fyrir á hverjum stað fyrir sig. Með því að henda slíkum vörum ekki með venjulegu heimilissorpi hjálpar þú til við að draga úr því magni af úrgangi sem þarf að brenna eða nota sem landfyllingu og lágmarkar möguleg neikvæð áhrif á heilsu fólks og umhverfið. Þú færð nánari upplýsingar í IKEA versluninni.

Norsk

Dette smartproduktet er Matter-sertifisert og fungerer med IKEA Home smart-systemet.

BRUKE PRODUKTET MED IKEA HOME SMART SYSTEM

Før tilkobling

IKEA hub (f.eks. DIRIGERA hub) og IKEA Home smart-appen er nødvendig for å legge til dette produktet i IKEA Home smart-systemet. Se bort fra trinn 1 og 2 nedenfor hvis IKEA Home smart-systemet ditt allerede er innstilt.

1. Last ned IKEA Home smart-appen til enheten din.

Last ned IKEA Home smart-appen fra App store eller ved å skanne QR-koden på det gule trekket.

2. Installer IKEA hub (f.eks. DIRIGERA hub).

Se dokumentet med vedlikeholdsanvisninger på IKEA hub (f.eks. DIRIGERA hub) for detaljer, eller følg instruksjonene i IKEA Home smart-appen.

3. Slå på produktet.

Sett produktet inn i en kontakt. Når produktet er slått på, blir det tilgjengelig for tilkobling i IKEA Home smart-systemet i 15 minutter. Slå av og på for å starte tilkobling på nytt.

4. Følg instruksene i IKEA Home smart-appen

Åpne IKEA Home smart-appen og velg «legg til et produkt». Når IKEA hub (f.eks. DIRIGERA hub) har oppdaget det nye produktet, følger du instruksjonene på skjermen for å integrere det i IKEA Home smart-systemet. Matter-koden finner du på produktet og på første side i vedlikeholdsanvisningene som følger med i pakken.

BRUKE PRODUKTET MED ET ANNET MATTER-STØTTET SYSTEM

Hvis du har et smartsystem fra en annen produsent, følger du instruksene som følger med smartsystemet ditt. Det kreves en hub og en smarthjem-app fra samme system.

BRUKE PRODUKTET ALENE

Hvis du vil bruke produktet uten å koble det til IKEA Home smart-systemet, setter du pæra i en sokkel. Pæra er klar til bruk med en gang.

BRUK PRODUKTET MED EN IKEA FJERNKONTROLL (uten å legge den til i IKEA Home smart-systemet)

1. Sett lyspæra i en sokkel, og slå lyspæra på.
2. Trykk på parkoblingsknappen på baksiden fire ganger for å gjøre fjernkontrollen tilgjengelig for parkobling.
3. Hold fjernkontrollen nær enheten du vil koble til, i 30 sekunder.
4. Når paringen er fullført, vil lyspæra blinke raskt to ganger.

Verdt å vite

- Matter-oppsettikoden kan bare brukes til å legge til produktet i det første systemet. Hvis du vil legge til produktet i et annet system, må du åpne appen til det første systemet for å generere en ny oppsettkode som skal brukes.
- Det kreves en matter-hub og smarthjem-app for samme system.

Tilbakestill

For å tilbakestille lyspæra må du slå lysbryteren av og på seks ganger.

TEKNISKE DATA:

| Driftsfrekvens: | MAKS utgangseffekt: |
|-----------------|---------------------|
| 2402 - 2480 MHz | 10 dBm (EIRP) |
| 2405 - 2480 MHz | 10 dBm (EIRP) |

Produsent: IKEA of Sweden AB

Adresse: Box 702, SE-343 81 Älmhult, SWEDEN



Symbolet viser en søppeldunk med et kryss over. Dette betyr at produktet ikke skal kastes i søpla, men holdes atskilt fra husholdningsavfallet. Produktet skal leveres til resirkulering i henhold til lokale ordninger for kildesortering. Informasjon om løsningen i din kommune finner du på www.sortere.no. Ved å holde produktet atskilt fra ordinært husholdningsavfall, hjelper du med å unngå potensiell negativ virkning på menneskers helse og miljøet. For mer informasjon, vennligst kontakt nærmeste IKEA-varehus.

Suomi

Tämä älytuote on Matter-sertifioitu, ja se sopii yhteen IKEA Home smart -järjestelmän kanssa.

TUOTE JA IKEA HOME SMART -JÄRJESTELMÄ

Ennen asennusta

IKEA-hubi (esim. DIRIGERA-hubi) ja IKEA Home smart -sovellus ovat välttämättömiä tämän tuotteen lisäämiseksi IKEA Home smart -järjestelmään. Jätä kohdat 1 ja 2 huomiotta, jos IKEA Home smart -järjestelmäsi on jo otettu käyttöön.

1. Lataa IKEA Home smart -sovellus laitteeseesi.

Lataa IKEA Home smart -sovellus sovelluskaupastasi tai skannaamalla keltaisessa kannessa oleva QR-koodi.

2. Asenna IKEA-hubi (esim. DIRIGERA-hubi).

Katso lisätietoja IKEA-hubin (esim. DIRIGERA-hubin) käyttöohjeista tai noudata IKEA Home smart -sovelluksen ohjeita.

3. Käynnistä tuote.

Kytke tuote pistorasiaan. Virran kytkemisen jälkeen tuote on otettavissa käyttöön IKEA Home smart -järjestelmässä 15 minuutin kuluessa. Voit käynnistää käyttöönoton uudelleen kytkemällä virran pois ja taas päälle.

4. Noudata IKEA Home smart -sovelluksen ohjeita.

Avaa IKEA Home smart -sovellus ja valitse Lisää tuote. Kun IKEA-hubi (esim. DIRIGERA-hubi) on havainnut uuden tuotteen, yhdistä se IKEA Home smart -järjestelmään noudattamalla sovelluksen ohjeita. Matter-koodin löydät tuotteesta ja pakkauksen mukana toimitetun käyttöohjeen ensimmäiseltä sivulta.

TUOTTEEN KÄYTTÄMINEN MUUN MATTER-TUETUN JÄRJESTELMÄN KANSSA

Jos sinulla on toisen valmistajan älykotijärjestelmä, noudata sen mukana toimitettuja ohjeita. Käyttöön tarvitaan saman järjestelmän hubi ja älykotisovellus.

TUOTTEEN KÄYTTÖ ITSENÄISENÄ LAITTEENA

Jos haluat käyttää tuotetta liittämättä sitä IKEA Home smart -järjestelmään, kytke lamppu pistorasiaan. Lamppu on valmis käytettäväksi sellaisenaan.

TUOTTEEN KÄYTTÄMINEN IKEA-KAUKO-OHJAIMEN KANSSA (ilman IKEA Home smart -järjestelmää)

1. Kytke lamppu pistorasiaan ja kytke se päälle.
2. Paina kaukosäätimen alapuolella olevaa painiketta neljä kertaa, jolloin se siirtyy pariliitostilaan.
3. Vie kaukosäädin lähelle yhdistettävää laitetta 30 sekunnin ajaksi.
4. Kun pariliitos on valmis, lamppu vilkkuu nopeasti kaksi kertaa.

Hyvä tietää

- Matter-asennuskoodia voidaan käyttää vain, kun tuotetta lisätään ensimmäiseen järjestelmään. Jos haluat lisätä tuotteen toiseen järjestelmään, sinun on avattava ensimmäisen järjestelmän sovellus ja luotava uusi asennuskoodi.
- Käyttöön tarvitaan Matter-hubi ja saman järjestelmän älykotisovellus.

Asetusten palauttaminen

Voit palauttaa lampun alkuperäisasetukset kytkemällä sen päälle ja pois 6 kertaa.

TEKNISET TIEDOT:¶

| Toimintataajuus: | Enimmäislähtöteho: |
|------------------|--------------------|
| 2402 - 2480 MHz | 10 dBm (EIRP) |
| 2405 - 2480 MHz | 10 dBm (EIRP) |

Valmistaja: IKEA of Sweden AB

Osoite: Box 702, SE-343 81 Älmhult, RUOTSI



Rastitettu jäteastiasymboli ilmaisee, että tuotetta ei saa hävittää kotitalousjätteen joukossa. Kun hävität tuotteen, vie se asianmukaiseen keräystai kierrätyspisteeseen. Huolehtimalla tällä merkillä varustetun laitteen asianmukaisesti kierrätykseen vähennät kaatopaikalle päätyvän jätteen määrää ja mahdollisia ympäristölle ja terveydelle aiheuttuvia haittoja. Lisätietoja lähimmästä IKEA-tavaratalosta.

Svenska

Denna smarta produkt är Matter-certifierad och fungerar med IKEA Home smart-systemet.

ANVÄND PRODUKTEN MED IKEA HOME SMART SYSTEM

Före installationen

IKEA-hub (t.ex. DIRIGERA-hub) och IKEA Home smart app är nödvändiga för att lägga till denna produkt till IKEA Home smart system. Bortse från steg 1 och 2 nedan om ditt IKEA Home smart system redan är igång.

1. Ladda ner IKEA Home smart app till din enhet.

Ladda ner IKEA Home smart app från din appbutik eller genom att skanna QR-koden på det gula omslaget.

2. Installera IKEA-hub (t.ex. DIRIGERA-hub)

Se dokumentet Råd & Skötsel­anvisningar för IKEA-hub (t.ex. DIRIGERA-hub) för detaljer eller följ instruktionerna i IKEA Home smart app.

3. Slå på produkten.

Anslut produkten till ett vägguttag. När produkten är påslagen, kommer den bli tillgänglig för onboarding med IKEA Home smart system inom 15 minuter. Stäng av och slå på igen för att starta om onboarding-tiden.

4. Följ instruktionerna i IKEA Home smart app.

Öppna IKEA Home smart app och välj "lägg till en produkt". När IKEA-hub (t.ex. DIRIGERA-hub) har upptäckts den nya produkten, följ instruktionerna på skärmen för att integrera den i IKEA Home smart system. Matter-koden finns på produkten och på första sidan av Råd & Skötsel­anvisningarna som ingår i paketet.

ANVÄND PRODUKTEN MED ANNAT SYSTEM SOM STÖDER MATTER

Om du har ett smart hemsystem från en annan tillverkare, följ instruktionerna som medföljer ditt smarta hemsystem. En hubb och en smart hem-app från samma system krävs.

ANVÄND PRODUKTEN SOM STANDALONE-ENHET

För att använda produkten utan att ansluta den till IKEA Home smart system, sätt i ljuskällan i ett lamp­uttag. Ljuskällan är redo att användas som den är.

ANVÄND PRODUKTEN MED EN IKEA-FJÄRRKONTROLL (utan att lägga till den i IKEA Home smart system)

1. Sätt in glödlampan i ett uttag och slå på glödlampan.
2. Tryck på parningsknappen på baksidan 4 gånger för att göra fjärrkontrollen tillgänglig för parning.
3. Håll fjärrkontrollen nära enheten du vill para i 30 sekunder.
4. När parningen är slutförd kommer glödlampan att blinka snabbt två gånger.

Bra att veta

- Matter-uppsättningskoden kan endast användas för att lägga till produkten i det första systemet. Om du vill lägga till produkten i ett andra system måste du öppna appen för det första systemet för att generera en ny uppsättningskod att använda.
- En Matter-hubb och en smart hem-app från samma system krävs.

Återställ

För att återställa ljuskällan, slå på och av strömbrytaren 6 gånger.

TEKNISKA DATA:

| Driftfrekvensband: | MAX uteffekt: |
|--------------------|---------------|
| 2402 - 2480 MHz | 10 dBm (EIRP) |
| 2405 - 2480 MHz | 10 dBm (EIRP) |

Tillverkare: IKEA of Sweden AB

Adress: Box 702, SE-343 81 Älmhult, SVERIGE



Symbolen med den överkorsade soptunnan betyder att produkten ska kasseras separat från hushållsavfall. Produkten ska lämnas in för återvinning enligt lokala regler för avfallshantering. Genom att kassera en märkt produkt separat från hushållsavfallet bidrar du till att reducera mängden avfall som skickas till förbränning eller deponi och minimerar varje potentiell negativ påverkan på mänsklig hälsa och miljön. För mer information, vänligen kontakta ditt IKEA varuhus.

Česky

Tento chytrý výrobek má certifikaci Matter a spolupracuje se systémem IKEA Home smart.

POUŽITÍ VÝROBKU SE SYSTÉMEM IKEA HOME SMART

Před instalací

Tento výrobek je třeba přidat do systému IKEA Home smart pomocí hub IKEA (např. hub DIRIGERA) a aplikace IKEA Home smart. Pokud je váš systém IKEA Home smart již nastaven, neberte v úvahu níže uvedené kroky 1 a 2.

1. Stáhněte si do svého zařízení aplikaci IKEA Home smart.

Aplikaci IKEA Home smart si stáhněte z obchodu s aplikacemi nebo naskenováním QR kódu na žlutém obalu.

2. Nainstalujte hub IKEA (např. hub DIRIGERA).

Podrobnosti naleznete v dokumentu hub IKEA (např. hub DIRIGERA) v čísti Návod k použití a péči nebo se řiďte pokyny v aplikaci IKEA Home smart.

3. Zapněte výrobek.

Zapojte výrobek do zásuvky. Jakmile je výrobek zapnutý, bude po 15 minutách k dispozici k připojení k chytrému systému IKEA Home. Výrobek vypněte a zapněte, pokud chcete restartovat dobu připojení.

4. Postupujte podle pokynů v aplikaci IKEA Home smart.

Otevřete aplikaci IKEA Home smart a vyberte „add a product“ (přidat výrobek). Jakmile hub IKEA (např. hub DIRIGERA) zjistí nový výrobek, postupujte podle pokynů na obrazovce a integrujte jej do systému IKEA Home smart. Kód Matter se nachází na výrobku a na první straně Návodu k použití a údržbě, který je součástí balení.

POUŽÍVÁNÍ VÝROBKU S JINÝM PODPŮRNÝM SYSTÉMEM

Pokud máte chytrý domácí systém od jiného výrobce, postupujte podle pokynů dodaných s tímto chytrým domácím systémem. Je vyžadována hub a aplikace pro chytrou domácnost stejného systému.

POUŽÍVÁNÍ VÝROBKU JAKO SAMOSTATNÉ ZAŘÍZENÍ

Pokud chcete výrobek používat bez připojení k systému IKEA Home smart, vložte žárovku do zásuvky. Žárovka je připravena k použití tak, jak je.

POUŽÍVÁNÍ VÝROBKU S DÁLKOVÝM OVLÁDÁNÍM IKEA (bez přidání do systému IKEA Home smart)

1. Vložte žárovku do zásuvky a zapněte ji.
2. Čtyřikrát stiskněte tlačítko párování na zadní straně, aby bylo dálkové ovládání k dispozici k párování.
3. Přiblížte na 30 sekund dálkové ovládání k zařízení, které chcete spárovat.
4. Po dokončení párování žárovka dvakrát rychle zabliká.

Užitečné informace

- Kód nastavení Matter lze použít pouze k přidání výrobku do prvního systému. Pokud chcete výrobek přidat do druhého systému, musíte otevřít aplikaci prvního systému a vygenerovat nový kód nastavení, který použijete.
- Je vyžadován rozbočovač Matter a aplikace Smart Home stejného systému.

Resetování

Pokud chcete žárovku resetovat, 6krát zapněte a vypněte vypínač.

TECHNICKÉ INFORMACE:

| Provozní frekvenční pásmo: | Max. výstupní výkon: |
|----------------------------|----------------------|
| 2402 - 2480 MHz | 10 dBm (EIRP) |
| 2405 - 2480 MHz | 10 dBm (EIRP) |

Výrobce: IKEA of Sweden AB

Adresa: Box 702, SE-343 81 Älmhult, SWEDEN



Symbol přeškrtnutého kontejneru označuje, že tento výrobek musí být likvidován odděleně od běžného domácího odpadu. Výrobek by měl být odevzdán k recyklaci v souladu s místními předpisy pro nakládání s odpadem. Oddělením označeného výrobku z komunálního odpadu, pomůžete snížit objem odpadů posílaných do spaloven nebo na skládku a minimalizovat případný negativní dopad na lidské zdraví a životní prostředí. Pro více informací, prosím, kontaktujte obchodní dům IKEA.

Español

Este producto inteligente cuenta con la certificación Matter y funciona con el sistema IKEA Home smart.

USO DEL PRODUCTO CON EL SISTEMA IKEA HOME SMART

Antes de la instalación

Se necesitan el hub IKEA (por ejemplo, el hub DIRIGERA) y la aplicación IKEA Home smart para añadir este producto al sistema IKEA Home smart. Si ya tienes configurado tu sistema IKEA Home smart, sáltate los pasos 1 y 2 que aparecen a continuación.

1. Descárgate la aplicación IKEA Home smart en tu dispositivo.

Descárgate la aplicación IKEA Home smart de tu tienda de aplicaciones o escaneando el código QR que encontrarás en la carcasa amarilla.

2. Instala el hub IKEA (por ejemplo, el hub DIRIGERA).

Consulta las advertencias e instrucciones de mantenimiento del hub IKEA (por ejemplo, el hub DIRIGERA) para obtener más información o sigue las instrucciones de la aplicación IKEA Home smart.

3. Enciende el producto.

Introduce el producto en un casquillo. Cuando esté encendido, estará disponible para la puesta en marcha con el sistema IKEA Home smart durante 15 minutos. Apágalo y vuelve a encenderlo para reiniciar el tiempo de puesta en marcha.

4. Sigue la instrucciones de la aplicación IKEA Home smart.

Abre la aplicación IKEA Home smart y selecciona la opción de añadir un producto. Cuando el hub IKEA (por ejemplo, el hub DIRIGERA) haya detectado el nuevo producto, sigue las instrucciones de la pantalla para integrarlo en el sistema IKEA Home smart. Encontrarás el código Matter en el producto y en la primera página de las advertencias e instrucciones de mantenimiento que se incluyen en el paquete.

USO DEL PRODUCTO CON OTRO SISTEMA COMPATIBLE CON MATTER

Si tienes un sistema domótico de otro fabricante, sigue las instrucciones suministradas con este. Es necesario tener un hub y la aplicación correspondiente del mismo sistema.

USO DEL PRODUCTO COMO DISPOSITIVO INDEPENDIENTE

Para usar el producto sin conectarlo al sistema IKEA Home smart, inserta la bombilla en un portalámparas. La bombilla está lista para usarse.

USO DEL PRODUCTO CON UN MANDO A DISTANCIA IKEA (sin añadirlo al sistema IKEA Home smart)

1. Inserta la bombilla en un casquillo y enciéndela.
2. Pulsa el botón de emparejamiento de la parte de atrás 4 veces para que el mando esté disponible para el emparejamiento.
3. Acerca el mando a distancia al dispositivo que quieras emparejar durante 30 segundos.
4. Cuando el emparejamiento se haya completado, la bombilla parpadeará muy rápido dos veces.

Información útil

- El código de configuración de Matter solo se puede usar para añadir el producto al primer sistema. Para añadirlo a un segundo sistema, tendrás que abrir la aplicación del primer sistema para generar un nuevo código de configuración.
- Es necesario tener un controlador Matter y la aplicación correspondiente del mismo sistema.

Reinicio

Para reiniciar la bombilla, enciende y apaga el interruptor de la luz 6 veces.

DATOS TÉCNICOS:

| Banda de frecuencia de funcionamiento: | Máxima potencia de salida: |
|--|----------------------------|
| 2402 - 2480 MHz | 10 dBm (EIRP) |
| 2405 - 2480 MHz | 10 dBm (EIRP) |

Fabricante: IKEA of Sweden AB

Dirección: Box 702, SE-343 81 Älmhult, SUECIA



La imagen del cubo de basura tachado indica que el producto no debe formar parte de los residuos habituales del hogar. Se debe reciclar según la normativa local medioambiental de eliminación de residuos. Cuando separas los productos que llevan esta imagen, contribuyes a reducir el volumen de residuos que se incineran o se envían a vertederos y minimizas el impacto negativo sobre la salud y el medio ambiente. Para más información, ponte en contacto con tu tienda IKEA.

Italiano

Questo prodotto smart è certificato Matter e funziona con il sistema IKEA Home smart.

USO DEL PRODOTTO CON IL SISTEMA IKEA HOME SMART

Prima dell'installazione

Per aggiungere il prodotto al sistema IKEA Home smart avrai bisogno dell'hub IKEA (ad esempio l'hub DIRIGERA) e dell'app IKEA Home smart. Se hai già configurato il sistema IKEA Home smart, puoi saltare i passaggi 1 e 2 riportati di seguito.

1. Scarica l'app IKEA Home smart sul tuo dispositivo.

Scarica l'app IKEA Home smart dal tuo app store o scansiona il codice QR presente sulla copertina gialla.

2. Installa l'hub IKEA (ad esempio l'hub DIRIGERA).

Leggi i consigli e le istruzioni per la manutenzione dell'hub IKEA (ad esempio l'hub DIRIGERA) o segui le istruzioni nell'app IKEA Home smart.

3. Accendi il prodotto.

Inserisci il prodotto in un portalampada. Una volta acceso, diventa disponibile per l'integrazione nel sistema IKEA Home smart entro 15 minuti. Spegni e riaccendi il prodotto per riavviare la procedura di integrazione.

4. Segui le istruzioni nell'app IKEA Home smart.

Apri l'app IKEA Home smart e seleziona "Aggiungi un prodotto". Una volta che l'hub IKEA (ad esempio l'hub DIRIGERA) ha individuato il nuovo prodotto, segui le istruzioni sullo schermo per integrarlo nel sistema IKEA Home smart. Il codice Matter si trova sul prodotto e sulla prima pagina del documento sui consigli e le istruzioni per la manutenzione incluso nella confezione.

USO DEL PRODOTTO CON ALTRI SISTEMI COMPATIBILI CON MATTER

Se hai un sistema smart home di un altro produttore, segui le istruzioni fornite con il sistema in tuo possesso. Sono necessari un hub e un'app smart home dello stesso sistema.

USO DEL PRODOTTO COME DISPOSITIVO INDIPENDENTE

Per utilizzare il prodotto senza connetterlo al sistema IKEA Home smart, inserisci la lampadina in un portalampada. La lampadina è pronta per l'uso.

USO DEL PRODOTTO CON UN TELECOMANDO IKEA (senza aggiungerlo al sistema IKEA Home smart)

1. Inserisci la lampadina nel portalampada e accendila.
2. Premi il pulsante di associazione sul retro 4 volte per avviare la procedura di associazione del telecomando.
3. Tieni il telecomando vicino al dispositivo che vuoi associare per 30 secondi.
4. Quando l'associazione è terminata, la lampadina lampeggia velocemente due volte.

Utile da sapere

- Il codice di configurazione Matter può essere utilizzato solo per aggiungere il prodotto al primo sistema. Se vuoi aggiungere il prodotto a un secondo sistema, devi aprire l'app del primo sistema e generare un nuovo codice di configurazione.
- Sono necessari un hub Matter e un'app smart home dello stesso sistema.

Reset

Per avviare il reset della lampadina, accendi e spegni l'interruttore della luce per 6 volte.

DATI TECNICI:

| Banda di frequenza operativa: | Potenza massima in uscita: |
|-------------------------------|----------------------------|
| 2402 - 2480 MHz | 10 dBm (EIRP) |
| 2405 - 2480 MHz | 10 dBm (EIRP) |

Produttore: IKEA of Sweden AB

Indirizzo: Box 702 SE-343 81 Älmhult SVEZIA



Il simbolo del cassonetto barrato indica che il prodotto non può essere eliminato con i comuni rifiuti domestici. Il prodotto dev'essere riciclato nel rispetto delle norme ambientali locali per lo smaltimento dei rifiuti. Separando un prodotto contrassegnato da questo simbolo dai rifiuti domestici, aiuterai a ridurre il volume dei rifiuti destinati agli inceneritori o alle discariche, minimizzando così qualsiasi possibile impatto negativo sulla salute umana e sull'ambiente. Per saperne di più, contatta il negozio IKEA più vicino a te.

Magyar

Ez az okos termék Matter tanúsítvánnyal rendelkezik és kompatibilis az IKEA Okos otthon rendszerével.

A TERMÉK HASZNÁLATA IKEA HOME SMART RENDSZERREL

A beszerelés előtt

Az IKEA hub (pl. DIRIGERA) és az IKEA Home smart applikáció szükséges, hogy a terméket hozzáadd a rendszeredhez. Az első és a második lépést hagyd ki, ha az IKEA Home smart rendszered már be van állítva.

1. Töltsd le az IKEA Home smart alkalmazást az eszközödre.

Tölts le az IKEA Home smart alkalmazást az alkalmazásboltjából, vagy a sárga borítón található QR-kód beolvasásával.

2. Telepítsd az IKEA hubot (pl. DIRIGERA hub).

A részleteket az IKEA hub (pl. DIRIGERA hub) tanácsok és ápolási utasítások dokumentumában talárod, vagy kövesd az IKEA Home smart alkalmazás utasításait.

3. Kapcsold be a terméket.

Csatlakoztasd áramforráshoz. Amikor a termék bekapcsol, 15 perc múlva elérhetővé válik az IKEA Home smart rendszerhez való csatlakozáshoz. Kapcsold ki, majd be újra, hogy újraindítsa a csatlakozási időt.

4. Kövesd az IKEA Home smart alkalmazás utasításait.

Nyisd meg az IKEA Home smart alkalmazást, és válaszd az „add a product” (termék hozzáadása) lehetőséget. Amikor az IKEA hub (pl. DIRIGERA hub) észlelte az új terméket, kövesd a képernyőn megjelenő utasításokat, hogy integráld azt az IKEA Home smart rendszerbe. A Matter kód a terméken és a csomagban található tanácsok és ápolási utasítások első oldalán található.

A TERMÉK HASZNÁLATA EGYÉB MATTER SZABVÁNYÚ RENDSZERREL

Ha más gyártótól származó otthoni okos rendszered van, kövesd az ahhoz mellékelte útmutatót. Ugyanahhoz a rendszerhez tartozó hubra és applikációra lesz szükséged.

A TERMÉK HASZNÁLATA ÖNMAGÁBAN

Ahhoz, hogy a terméket az IKEA Home smart rendszerre való csatlakoztatás nélkül használhasd, tedd az izzót a csatlakozóba. Ezt követően az izzó már használható is.

HASZNÁLD A TERMÉKET EGY IKEA TÁVIRÁNYÍTÓVAL (az IKEA Home smart rendszerhez való hozzáadás nélkül)

1. Tedd az izzót a csatlakozóba és kapcsold be.
2. Nyomd meg a párosító gombot a hátoldalán 4 alkalommal, hogy a távirányítót párosítani lehessen.
3. Tedd a távirányítót közel a termékhez 30 másodpercen keresztül.
4. Ha a párosítás kész, az izzó kétszer felvillan.

Jó tudni

- A Matter beállítási kód csak az első rendszerhez való termék hozzáadására használható. Ha a terméket egy második rendszerhez szeretnéd hozzáadni, akkor az első rendszer alkalmazását kell megnyitni, hogy új beállítási kódot generálj.
- Ugyanazon rendszerű hub és okosotthon alkalmazás szükséges.

Gyári visszaállítás

Az izzót alap állapotba állíthatod, ha egymás után hatszor leés felkapcsolod.

TECHNIKAI ADATOK:

| Működési frekvencia sáv: | Maximális kimeneti teljesítmény: |
|--------------------------|----------------------------------|
| 2402 - 2480 MHz | 10 dBm (EIRP) |
| 2405 - 2480 MHz | 10 dBm (EIRP) |

Gyártó: IKEA of Sweden AB

Cím: Box 702, SE-343 81 Älmhult, Svédország



Az áthúzott, kerek szemetest ábrázoló szimbólum azt jelzi, hogy a terméket a háztartási hulladéktól különválasztva kell elhelyezni. A terméket a helyi szabályozásnak megfelelően, újrahasznosítás céljából a megfelelő helyen kell leadni. Azzal, hogy az így jelölt termékeket a háztartási hulladéktól különválasztod, segítesz csökkenteni a hulladékégetőkbe kerülő vagy a földben elhelyezett szemét mennyiségét, ezzel minimalizálod az egészségre és a környezetre ártalmas lehetséges negatív hatásokat. További információkért kérjük, lépj kapcsolatba a legközelebbi IKEA áruházal!

Polski

Ten inteligentny produkt posiada certyfikat Matter i współpracuje z systemem IKEA Home smart.

PRODUKT UŻYWANY Z SYSTEMEM IKEA HOME SMART

Przed instalacją

Aby dodać ten produkt do systemu IKEA Home smart niezbędna jest bramka IKEA (np. inteligentna bramka DIRIGERA) oraz aplikacja IKEA Home smart. Pomiń krok 1 i 2 poniżej, jeśli masz już skonfigurowany system IKEA Home smart.

1. Pobierz aplikację IKEA Home smart na swoje urządzenie.

Pobierz aplikację IKEA Home smart ze swojego sklepu z aplikacjami lub poprzez zeskanowanie kodu QR znajdującego się na żółtej okładce.

2. Zainstaluj bramkę IKEA (np. inteligentną bramkę DIRIGERA).

Zajrzyj do dokumentu Instrukcja pielęgnacji i porady dołączonego do bramki IKEA (np. inteligentnej bramki DIRIGERA), aby uzyskać szczegółowe informacje, lub postępuj zgodnie z instrukcją w aplikacji IKEA Home smart.

3. Podłącz produkt do prądu.

Podłącz produkt do gniazdka. Podłączony do prądu produkt będzie dostępny do sparowania z systemem IKEA Home smart przez 15 minut. Wyłącz i włącz ponownie produkt, aby wyzerować czas na sparowanie.

4. Postępuj zgodnie z instrukcją w aplikacji IKEA Home smart.

Otwórz aplikację IKEA Home smart i wybierz „dodaj produkt”. Kiedy bramka IKEA (np. inteligentna bramka DIRIGERA) wykryje nowy produkt, postępuj zgodnie z instrukcją na ekranie, aby zintegrować produkt z systemem IKEA Home smart. Kod Matter znajduje się na produkcie oraz na pierwszej stronie Instrukcji pielęgnacji i porad dołączonej do produktu.

PRODUKT UŻYWANY Z INNYM SYSTEMEM W STANDARDZIE MATTER

Jeśli posiadasz system inteligentnego domu innego producenta, postępuj zgodnie z instrukcją dołączoną do tego systemu. Wymagana jest bramka oraz aplikacja do obsługi inteligentnego domu tego systemu.

PRODUKT UŻYWANY JAKO SAMODZIELNE URZĄDZENIE

Aby korzystać z produktu bez łączenia z systemem IKEA Home smart, włóż żarówkę do gniazdka. Żarówka jest natychmiast gotowa do użycia.

PRODUKT UŻYWANY Z PILOTEM IKEA (bez łączenia z systemem IKEA Home smart)

1. Włóż żarówkę do gniazdka i ją włącz.
2. Czterokrotnie naciśnij przycisk parowania z tyłu pilota, aby uruchomić w pilocie tryb parowania.
3. Zbliż pilot do urządzenia, które chcesz sparować, i odczekaj 30 sekund.
4. Kiedy parowanie się zakończy, żarówka błysnie dwukrotnie.

Warto wiedzieć

- Kod do ustawień Matter może być użyty wyłącznie do tego, aby dodać produkt do pierwszego systemu. Jeśli chcesz dodać produkt do drugiego systemu, otwórz aplikację pierwszego systemu i wygeneruj nowy kod do ustawień.
- Wymagana jest bramka w standardzie Matter oraz aplikacja do obsługi inteligentnego domu w tym samym systemie.

Resetowanie

Aby zresetować żarówkę, włącz i wyłącz ją sześć razy.

DANE TECHNICZNE:

| Pasma częstotliwości roboczej: | Maks. moc wyjściowa: |
|--------------------------------|----------------------|
| 2402 - 2480 MHz | 10 dBm (EIRP) |
| 2405 - 2480 MHz | 10 dBm (EIRP) |

Producent: IKEA of Sweden AB

Adres: Box 702, SE-343 81 Älmhult, SZWECJA



Przekreślony symbol pojemnika na odpady oznacza, że oznaczony produkt nie może być wyrzucany wraz ze zmieszanymi odpadami komunalnymi z gospodarstwa domowego. Zużyty sprzęt elektryczny i elektroniczny należy przekazać do przetwarzania i recyklingu zgodnie z obowiązującymi w danym kraju przepisami ochrony środowiska dotyczącymi gospodarowania odpadami. Selektywna zbiórka odpadów m.in. z gospodarstw domowych przyczynia się do zmniejszenia ilości odpadów przekazanych na składowiska lub do spalarni oraz do ograniczenia ich potencjalnego negatywnego wpływu na zdrowie ludzi i środowisko. Aby uzyskać więcej informacji, skontaktuj się z najbliższym sklepem IKEA.

Eesti

Sellel nututootel on Matter sertifikaat ja see töötab IKEA Home smart süsteemis.

KASUTA TOODET IKEA HOME SMART SÜSTEEMIGA

Enne paigaldamist

Selle toote IKEA Home smart süsteemile lisamiseks on vaja IKEA jaoturit (nt DIRIGERA jaotur) ja IKEA Home smart rakendust. Kui sul juba on toimiv IKEA Home smart süsteem, jäta sammud 1 ja 2 vahele.

1. Laadi oma seadmesse IKEA Home nutirakendus.

Nutirakenduse saad alla laadida oma rakenduste poest või skannides kollasel kaanel olevat QR-koodi.

2. Paigalda IKEA jaotur (nt DIRIGERA jaotur).

Üksikasjadega tutvumiseks vaata IKEA jaoturi (nt DIRIGERA jaoturi) nõuannete ja hooldusjuhiste dokumenti või järgi IKEA Home smart rakenduse juhiseid.

3. Lülita toode sisse.

Sisesta toode seinakontakti. Sisse lülitatuna on toode 15 minutit saadaval IKEA Home smart süsteemiga liitmiseks. Liitmisaja restardiks lülita toode välja ja taas sisse.

4. Järgi IKEA Home smart rakenduse juhiseid.

Ava IKEA Home smart rakendus ja vali "Lisa toode". Kui IKEA jaotur (nt DIRIGERA jaotur) on uue toote tuvastanud, järgi ekraanil olevaid juhiseid ja liida toode IKEA Home smart süsteemiga. Matteri koodi leiad tootelt ning pakendile lisatud nõuannete ja hooldusjuhiste esimeselt leheküljelt.

TOOTE KASUTAMINE TEISE MATTER TUGISÜSTEEMIGA

Kui sul on mõne teise tootja nutikodu süsteem, järgi oma nutikodu süsteemi juhiseid. Tarvis läheb sama süsteemi jaoturit ja nutikodu rakendust.

TOOTE KASUTAMINE ERALDISEISVA SEADMENA

Toote kasutamiseks ilma IKEA Home smart süsteemita sisesta pirn pesasse. Pirn on kasutusvalmis.

TOOTE KASUTAMINE IKEA PULDIGA (ilma IKEA Home smart süsteemiga liitmata)

1. Sisesta pirn pesasse ja lülita sisse.
2. Et pult oleks sidumiseks saadaval, vajuta tagaküljel olevat sidumisnuppu 4 korda.
3. Vii pult 30 sekundiks seadme lähedale, mida soovid siduda.
4. Kui sidumine on lõppenud, vilgub pirn kiirelt 2 korda.

Hea teada

- Matteri seadistuskoodi saab kasutada ainult toote lisamiseks esimesse süsteemi. Kui soovid lisada toode teise süsteemi, pead avama esimese süsteemi rakenduse ja looma uue seadistuskoodi.
- Tarvis läheb sama süsteemi Matteri standardiga jaoturit ja nutikodu rakendust.

Lähtestamine

Pirn lähtestamiseks klõpsa lülitit 6 korda sisse ja välja.

TEHNILINE TEAVE:

| Tööagedus: | Max väljundvõimsus: |
|-----------------|---------------------|
| 2402 - 2480 MHz | 10 dBm (EIRP) |
| 2405 - 2480 MHz | 10 dBm (EIRP) |

Tootja: IKEA of Sweden AB

Address: Box 702, SE-343 81 Älmhult, SWEDEN



Läbikriipsutatud prügikasti märk tähendab, et toode tuleb hävitada olmeprügist eraldi. Toode tuleb viia ümbertöötuspunkti kooskõlas kohalike keskkonnakaitse regulatsioonidega, mis puudutavad jäätmekäitlust. Eraldades tähistatud toote olmeprügist, aitate vähendada jäätmete kogust, mis saadetakse põletusahju või prügimägedele ja minimeerite nii võimalikku negatiivset mõju inimeste tervisele ja keskkonnale. Täpsema info saamiseks võtke ühendust IKEA keskusega.

Latviešu

Šai viedajai precei ir Matter sertifikāts un tā darbojas ar IKEA Home smart sistēmu.

LIETOT AR IKEA HOME SMART SISTĒMU

Pirms uzstādīšanas

Lai pievienotu precī IKEA Home smart sistēmai, ir nepieciešama IKEA viedierīču stacija (piemēram, DIRIGERA viedierīču stacija) un IKEA Home smart lietotne. Ja tev jau ir IKEA Home smart sistēma, ignorē tālāk norādītos soļus 1. un 2.

1. Lejuplādēt savā ierīcē IKEA Home smart lietotni.

Lejuplādēt IKEA Home smart lietotni savā lietotņu veikalā vai skenējot kvadrāt kodu uz dzeltenā pārsega.

2. Instalēt IKEA centrmezglu (piem., DIRIGERA centrmezglu).

Meklēt sīkāku informāciju IKEA centrmezgla (piem., DIRIGERA centrmezgla) dokumentācijā vai rīkoties atbilstoši instrukcijām IKEA Home smart lietotnē.

3. Ieslēgt precī.

Kontaktdakšu ielikt kontaktligzdā. Kad prece būs ieslēgta, tā 15 minūtes būs pieejama IKEA Home smart sistēmā. Lai atiestatītu laiku, izslēgt un ieslēgt precī.

4. Tikai IKEA Home smart lietotnē.

Atvērt IKEA Home smart lietotni un izvēlēties "pievienot precī". Kad centrmezgls (piem., DIRIGERA centrmezgls) reģistrēs jauno pretī, ievērot ekrānā redzamās instrukcijas, lai savienotu precī ar IKEA Home smart sistēmu. Matter kods ir atrodams uz preces un pirmajā lietošanas instrukcijas lappusē, kura ir atrodama iepakojumā.

LIETOT AR CITU SISTĒMU, KAS IR SAVIETOJAMA AR MATTER STANDARTU

Ja tev mājās ir cita ražotāja viedās mājas sistēma, rīkojies atbilstoši šīs sistēmas lietošanas instrukcijai. Nepieciešama tās pašas sistēmas viedierīču stacija un viedās mājas lietotne.

LIETOT ATSEVIŠĶI

Lai lietotu precī, nesavienojot to ar IKEA Home smart sistēmu, ievietot spuldzi patronā. Spuldze ir gatava tūlītējai lietošanai.

LIETOT AR IKEA TĀLVADĪBAS PULTI (nepievienojot IKEA Home smart sistēmai)

1. Ievietot spuldzi patronā un ieslēgt to.
2. Nospiegt mugurpusē esošo pāri savienošanas pogu 4 reizes, lai aktivizētu tālvadības pulti savienošanai pāri.
3. Tālvadības pultij 30 sekundes ir jāatrodas ierīces tuvumā, ar kuru to vēlas savienot pāri.
4. Kad savienošana pāri būs notikusi, spuldze divas reizes strauji nomirkšķināsies.

Noderīga informācija

- Matter instalācijas kodu var izmantot tikai preces pievienošanai pirmajai sistēmai. Ja vēlies pievienot precī otrai sistēmai, ir jāatver pirmās sistēmas lietotne, lai ģenerētu jaunu instalācijas kodu.
- Nepieciešama Matter vadības ierīce un Smart home lietotne.

Atiestatīt

Lai atiestatītu spuldzi, 6 reizes ieslēgt un izslēgt slēdzi.

TEHNISKIE DATI

| Darba frekvences diapazons: | Maksimālā izejas jauda: |
|-----------------------------|-------------------------|
| 2402 - 2480 MHz | 10 dBm (EIRP) |
| 2405 - 2480 MHz | 10 dBm (EIRP) |

Ražotājs: IKEA of Sweden AB

Adrese: Box 702, SE-343 81 Älmhult, SWEDEN



Nosvītrotais atkritumu konteiners simbols norāda, ka prece jālikvidē atsevišķi no citiem sadzīves atkritumiem. Šī prece jānodod pārstrādei, ņemot vērā vietējos vides aizsardzības noteikumus, kas attiecas uz atkritumu apsaimniekošanu. Nošķirot marķēto precī no sadzīves atkritumiem, jūs palīdzēsiet samazināt atkritumu apjomu, kas nonāk atkritumu sadedzināšanas iekārtās vai atkritumu poligonos, tādējādi samazinot to potenciālo negatīvo ietekmi uz veselību un vidi. Sīkāka informācija IKEA veikalos.

Lietuvių

Šis išmanusis gaminys turi sertifikatą „Matter“ ir veikia su išmaniaja sistema „IKEA Home smart“.

NAUDOTI GAMINĮ SU „IKEA HOME SMART“ SISTEMA

Prieš įdiegiant

Norint įtraukti šį gaminį į išmaniają sistemą „IKEA Home smart“ reikia IKEA šakotuvo (pvz., šakotuvo DIRIGERA) ir išmaniosios programėlės „IKEA Home smart“.

Neatsižvelkite į toliau nurodytus 1 ir 2 veiksmus, jei jūsų išmaniąjį namų sistemą „IKEA Home smart“ jau veikia.

1. Atsisiųskite išmaniają programėlę „IKEA Home smart“ į savo įrenginį.

Ją galite atsisiųsti iš programėlių parduotuvės arba nuskaitytė QR kodą, esantį ant geltonos pakuotės.

2. Įdiekite IKEA šakotuvą, pvz., DIRIGERA.

Skaitykite patarimus ir priežiūros instrukcijas bei kitą informaciją IKEA šakotuvo dokumentuose arba laikykitės programėlės „IKEA Home smart“ instrukcijų.

3. Įjunkite įrenginį.

Įkiškite įrenginį į kištukinį lizdą. Įjungus gaminį, per 15 minučių jį bus galima prijungti prie išmaniosios sistemos „IKEA Home smart“. Išjunkite ir įjunkite, kad iš naujo paleistumėte prijungimo laiką.

4. Tik išmaniojoje programėlėje „IKEA Home smart“.

Išmaniojoje programėlėje „IKEA Home smart“ pasirinkite „add a product“ (pridėti gaminį). Kai tik IKEA šakotuvą, pvz., DIRIGERA, aptiks naują gaminį, laikydamiesi instrukcijų integruokite jį į išmaniają „IKEA Home smart“ sistemą. „Matter“ kodas nurodytas ant gaminio ir pirmajame pakuotėje esančių patarimų ir priežiūros instrukcijų puslapyje.

NAUDOTI GAMINĮ KARTU SU KITA PALAIKANČIAJA SISTEMA

Jei turite kito gamintojo išmaniają namų sistemą, vadovaukitės su išmaniaja namų sistema gautomis instrukcijomis. Reikalingi tos pačios sistemos šakotuvai su išmaniųjų namų programėle.

NAUDOTI GAMINĮ KAIP ATSKIRĄ ĮRENGINĮ.

Jei norite naudoti gaminį be išmaniosios sistemos „IKEA Home smart“, įsukite lemputę į lizdą. Lemputė paruošta naudoti.

NAUDOKITE GAMINĮ SU „IKEA“ NUOTOLINIO VALDYMO ĮTAISU (naudoti gaminį be išmaniosios sistemos „IKEA Home smart“)

1. Įsukite lemputę į lizdą ir įjunkite.
2. 4 kartus paspauskite nugarėlėje esantį porinimo mygtuką, kad nuotolinio valdymo įtaisas būtų paruoštas susiejimui.
3. 30 sekundžių priartinkite nuotolinio valdymo įtaisą prie norimo susieti įrenginio.
4. Kai susiejimas bus baigtas, lemputė du kartus greitai sumirksės.

Naudinga žinoti

- „Matter“ sąrankos kodas gali būti naudojamas tik gaminiui pridėti prie pirmosios sistemos. Jei gaminį norite pridėti prie antrosios sistemos, turėsite atidaryti pirmosios sistemos programėlę ir sugeneruoti naują sąrankos kodą.
- Reikalingi tos pačios „Matter“ sistemos šakotuvai ir išmaniųjų namų programėlė.

Nustatymų atkūrimas

Norėdami atkurti lemputės nustatymus, 6 kartus įjunkite ir išjunkite šviesos jungiklį.

TECHNINIAI DUOMENYS

| Darbinio dažnio juostos: | Didž. atiduodamoji galia: |
|--------------------------|---------------------------|
| 2402 - 2480 MHz | 10 dBm (EIRP) |
| 2405 - 2480 MHz | 10 dBm (EIRP) |

Gamintojas: IKEA of Sweden AB

Adresas: p. d. 702, SE-343 81 Elmhultas, ŠVEDIJA



Perbraukto atliekų konteinerio simbolis reiškia, kad gaminio atliekų negalima tvarkyti kartu su kitomis buitinėmis atliekomis. Gaminys turi būti perdirbamas pagal šalies aplinkosaugos reikalavimus. Atskirdami taip pažymėtą gaminį nuo buitinių atliekų padėsite sumažinti atliekų kiekius išvežamus į sąvartynus ar deginimo vietas, ir galimą neigiamą poveikį žmogaus sveikatai bei gamtai. Daugiau informacijos jums suteiks parduotuvėje IKEA.

Portugues

Este produto Home smart tem certificação Matter e é compatível com o sistema IKEA Home smart.

UTILIZE O PRODUTO COM O SISTEMA IKEA HOME SMART

Antes da instalação

São necessários uma hub IKEA (p. ex.: a hub DIRIGERA) e a aplicação IKEA Home smart para adicionar este produto ao sistema IKEA Home smart. Ignore os passos 1 e 2 abaixo se o seu sistema IKEA Home smart já estiver configurado.

1. Transfira a aplicação IKEA Home smart para o seu dispositivo.

Transfira a aplicação IKEA Home smart a partir da App Store ou digitalize o código QR na capa em amarelo.

2. Instale a hub IKEA (p. ex.: a hub DIRIGERA).

Consulte os Conselhos e Instruções de manutenção da hub IKEA (p. ex.: a hub DIRIGERA) para obter detalhes ou seguir as instruções relativas à aplicação IKEA Home smart.

3. Ligue o produto.

Ligue o produto a uma tomada. Quando o produto estiver ligado, este ficará disponível para ser integrado com o sistema IKEA Home smart no prazo de 15 minutos. Desligue e ligue para reiniciar o tempo de integração.

4. Siga as instruções na aplicação IKEA Home smart.

Abra a aplicação IKEA Home smart e selecione "adicionar um produto". Quando a hub IKEA (p. ex.: a hub DIRIGERA) tiver detetado o produto novo, siga as instruções no ecrã para o integrar no sistema IKEA Home smart. O código Matter está localizado no produto e na primeira página dos Conselhos e Instruções de manutenção incluídos na embalagem.

USAR O PRODUTO COM OUTRO SISTEMA DE SUPORTE MATTER

Se tem um sistema home smart de outro fabricante, siga as instruções fornecidas com o seu sistema home smart. São necessárias uma hub e uma aplicação para casa inteligente (smart), do mesmo sistema.

UTILIZE O PRODUTO COMO UM PRODUTO INDEPENDENTE

Para utilizar este produto sem o ligar ao sistema IKEA Home smart, ligue a lâmpada a uma tomada. A lâmpada está pronta a utilizar tal como está.

USE O PRODUTO COM UM COMANDO IKEA (sem o adicionar a um sistema IKEA Home smart)

1. Instale a lâmpada e acenda-a.
2. Prima 4 vezes o botão de emparelhamento na parte traseira para que o comando fique disponível para emparelhamento.
3. Aproxime o comando do dispositivo que pretende emparelhar durante 30 segundos.
4. Quando o emparelhamento estiver concluído, a lâmpada irá piscar rapidamente duas vezes.

Informações importantes

- O código de configuração Matter apenas pode ser utilizado para adicionar o produto ao primeiro sistema. Se pretender adicionar o produto a um segundo sistema, vai ser necessário abrir a aplicação do primeiro sistema para gerar um novo código de configuração para utilizar.
- São necessários uma hub matter e uma aplicação para casa inteligente do mesmo sistema.

Reposição

Para efetuar a reposição da lâmpada, ligue e desligue o interruptor 6 vezes.

DADOS TÉCNICOS:

| Banda da frequência de funcionamento: | Potência máxima de saída: |
|---------------------------------------|---------------------------|
| 2402 - 2480 MHz | 10 dBm (EIRP) |
| 2405 - 2480 MHz | 10 dBm (EIRP) |

Fabricante: IKEA of Sweden AB

Morada: Box 702, SE-343 81 Älmhult, SWEDEN



O símbolo do caixote do lixo com o sinal de proibição indica que esse artigo deve ser separado dos resíduos domésticos convencionais. Deve ser entregue para reciclagem de acordo com as regulamentações ambientais locais para tratamento de resíduos. Ao separar um artigo assinalado dos resíduos domésticos, ajuda a reduzir o volume de resíduos enviados para os incineradores ou aterros, minimizando o potencial impacto negativo na saúde pública e no ambiente. Para mais informações, contacte a loja IKEA perto de si.

Româna

Acest produs inteligent este certificat Matter și compatibil cu sistemul IKEA Home smart.

PRODUSUL SE UTILIZEAZĂ CU SISTEMUL IKEA HOME SMART

Înainte de instalare

Pentru a adăuga acest produs la sistemul IKEA Home smart, ai nevoie de un hub IKEA (de exemplu, hubul DIRIGERA) și de aplicația IKEA Home smart. Nu lua în considerare pașii 1 și 2 de mai jos dacă sistemul tău IKEA Home smart este deja configurat.

1. Descarcă aplicația IKEA Home smart pe dispozitivul tău.

Descarcă aplicația IKEA Home smart din App Store sau Google Play ori prin scanarea codului QR de pe husa galbenă.

2. Instalează hubul IKEA (de exemplu, hubul DIRIGERA).

Pentru mai multe detalii, citește documentul cu sfaturi și instrucțiuni de îngrijire a hubului IKEA (de exemplu, hubul DIRIGERA) sau urmează instrucțiunile din aplicația IKEA Home smart.

3. Porneste produsul.

Conectează produsul la o priză de perete. Odată pornit produsul, acesta va deveni disponibil pentru integrarea în sistemul IKEA Home smart timp de 15 minute.

Oprește și repornește produsul pentru a reseta timpul de integrare.

4. Urmează instrucțiunile din aplicația IKEA Home smart.

Deschide aplicația IKEA Home smart și selectează „Adaugă un produs”. Când hubul IKEA (de exemplu, hubul DIRIGERA) a detectat noul produs, urmează instrucțiunile de pe ecran pentru a-l integra în sistemul IKEA Home smart. Codul Matter este înscris pe produs și pe prima pagină a documentului Sfaturi și instrucțiuni de îngrijire, inclus în pachet.

PRODUSUL SE UTILIZEAZĂ CU ALTE SISTEME COMPATIBILE MATTER

Dacă ai un sistem home smart de la un alt producător, urmează instrucțiunile furnizate împreună cu sistemul home smart. Ai nevoie de un hub și de o aplicație smart home asociate aceluiași sistem.

PRODUSUL SE UTILIZEAZĂ CA DISPOZITIV INDEPENDENT

Pentru a utiliza becul fără a-l conecta la sistemul IKEA Home smart, conectează-l la o priză de perete. Becul poate fi utilizat ca atare.

PRODUSUL SE UTILIZEAZĂ CU O TELECOMANDĂ IKEA (fără a-l adăuga la sistemul IKEA Home smart)

1. Conectează becul la o priză de perete și aprinde-l.
2. Apasă butonul de asociere de pe spate de 4 ori pentru a face telecomanda disponibilă pentru asociere.
3. Apropie telecomanda de dispozitivul pe care dorești să îl asociezi timp de 30 de secunde.
4. Când asocierea este finalizată, becul va lumina intermitent de două ori.

Bine de știut

- Codul de configurare Matter poate fi utilizat numai pentru a adăuga produsul la primul sistem. Dacă dorești să adaugi produsul la un al doilea sistem, va trebui să deschizi aplicația primului sistem pentru a genera un nou cod de configurare.
- Ai nevoie de un hub Matter și de o aplicație smart home asociate aceluiași sistem.

Resetare

Pentru a reseta becul, aprinde-l și stinge-l de 6 ori.

DATE TEHNICE:

| Banda de frecvență de funcționare: | Putere de ieșire maximă: |
|------------------------------------|--------------------------|
| 2402 - 2480 MHz | 10 dBm (EIRP) |
| 2405 - 2480 MHz | 10 dBm (EIRP) |

Producător: IKEA of Sweden AB

Adresa: Box 702, SE-343 81 Älmhult, SUECIA



Simbolul indica faptul ca produsul trebuie sa fie sortat separat de gunoiul menajer. Produsul respectiv trebuie sa fie predat pentru reciclare in conformitate cu reglementarile locale cu privire la sortarea deșeurilor. Sortând în mod corect deșeurile, vei contribui la reducerea volumului de deșeuri ce urmeaza a fi arse sau trimise la groapa de gunoi și la minimizarea potențialului impact negativ asupra oamenilor si mediului. Poți afla mai multe informații la magazinul IKEA.

Slovensky

Tento inteligentný výrobok má certifikát Matter a spolupracuje s inteligentným systémom IKEA Home.

POUŽÍVANIE VÝROBKU SO SYSTÉMOM IKEA HOME SMART

Pred inštaláciou

Na pridanie tohto výrobku do systému IKEA Home smart je potrebný hub IKEA (napr. hub DIRIGERA) a aplikácia IKEA Home smart. Ak je váš systém IKEA Home smart už nastavený, vynechajte prvý a druhý krok z postupu uvedeného nižšie.

1. Stiahnite si aplikáciu IKEA Home smart do svojho zariadenia.

Stiahnite si aplikáciu IKEA Home smart z obchodu s aplikáciami alebo naskenovaním QR kódu na žltom kryte.

2. Nainštalujte hub IKEA (napr. DIRIGERA hub).

Podrobnosti nájdete v dokumente Návod na použitie IKEA hub (napr. DIRIGERA hub) alebo postupujte podľa pokynov v aplikácii IKEA Home smart.

3. Zapnite výrobok.

Vložte výrobok do zásuvky. Keď je výrobok zapnutý, bude dostupný na pripojenie k systému IKEA Home smart počas doby 15 minút. Vypnutím a zapnutím výrobku začne tento čas plynúť odznova.

4. Postupujte podľa pokynov v aplikácii IKEA Home smart.

Otvorte aplikáciu IKEA Home smart a vyberte položku „pridať výrobok“. Keď hub IKEA (napr. hub DIRIGERA) rozpozná nový výrobok, postupujte podľa pokynov na obrazovke a pridajte ho do systému IKEA Home smart. Kód Matter sa nachádza na výrobku a na prvej strane návodu na použitie, ktorý je súčasťou balenia.

POUŽÍVANIE VÝROBKU S INÝM SYSTÉMOM PODPORUJÚCIM ŠTANDARD MATTER

Ak máte inteligentný domáci systém od iného výrobcu, postupujte podľa pokynov k vášmu inteligentnému domácejmu systému. Vyžaduje sa centrálna jednotka (hub) a aplikácia toho istého systému.

POUŽÍVANIE VÝROBKOV AKO SAMOSTATNÉ ZARIADENIE

Ak chcete výrobok používať bez pripojenia k systému IKEA Home smart, vložte žiarovku do zásuvky. Žiarovka je pripravená na okamžité použitie.

POUŽÍVANIE VÝROBKU S DIALKOVÝM OVLÁDAČOM IKEA (bez pridania do systému IKEA Home SMART)

1. Vložte žiarovku do objímky a zapnite ju.
2. Stlačte štyrikrát tlačidlo párovania na zadnej strane, aby ste diaľkový ovládač sprístupnili na párovanie.
3. Priblížte diaľkový ovládač na 30 sekúnd k zariadeniu, ktoré chcete spárovať.
4. Po dokončení párovania žiarovka dvakrát rýchlo zabliká.

Užitočné informácie

- Nastavovací kód Matter sa môže použiť len na pridanie výrobku do prvého systému. Ak chcete výrobok pridať do druhého systému, musíte otvoriť aplikáciu prvého systému, aby ste mohli vygenerovať nový nastavovací kód.
- Vyžaduje sa centrálna jednotka Matter (hub) a aplikácia toho istého systému.

Resetovanie

Ak chcete žiarovku resetovať, šesťkrát zapnite a vypnite vypínač svetla.

TECHNICKÉ ÚDAJE

| Pracovná frekvencia: | Maximálny výstupný výkon: |
|----------------------|---------------------------|
| 2402 - 2480 MHz | 10 dBm (EIRP) |
| 2405 - 2480 MHz | 10 dBm (EIRP) |

Výrobca: IKEA of Sweden AB

Adresa: Box 702, SE-343 81 Älmhult, SWEDEN



Symbol preškrtnutého kontajnera označuje, že tento výrobok musí byť zlikvidovaný oddelene od bežného domáceho odpadu. Výrobok by mal byť odovzdaný na recykláciu v súlade s miestnymi predpismi pre nakladanie s odpadom. Oddelením označeného výrobku z komunálneho odpadu, pomôžete znížiť objem odpadu posielaného do spaľovni alebo na skládku a minimalizovať prípadný negatívny dopad na ľudské zdravie a životné prostredie. Pre viac informácií, prosím, kontaktujte obchodný dom IKEA.

Български

Смарт продуктът е сертифициран спрямо стандарт Matter и работи със системата IKEA Home smart.

ИЗПОЛЗВАНЕ НА ПРОДУКТА СЪС СИСТЕМА IKEA HOME SMART

Преди инсталацията

Хъб от IKEA (например хъб DIRIGERA) и приложението IKEA Home smart са необходими, за да добавите продукта към системата IKEA Home smart. Пропуснете стъпки 1 и 2 по-долу, ако системата ви IKEA Home smart е вече инсталирана.

1. Свалете приложението IKEA Home smart на устройството си.

Свалете приложението IKEA Home smart от App store или чрез сканиране на QR кода върху жълтото покритие.

2. Инсталирайте хъб от IKEA (например хъб DIRIGERA).

Разгледайте инструкциите за съвети и поддръжка на хъб от IKEA за детайли или следвайте инструкциите в приложението IKEA Home smart.

3. Включете продукта към захранването.

Включете продукта в контакта. Когато продуктът е включен, той ще бъде готов за използване със системата IKEA Home smart след 15 минути. Изключете и включете, за да рестартирате времето за готовност.

4. Следвайте инструкциите в приложението IKEA Home smart.

Отворете приложението IKEA Home smart и изберете "добавяне на продукт". Когато хъбът от IKEA (например хъб DIRIGERA) разпознава новия продукт, следвайте инструкциите на екрана, за да го вградите в системата IKEA Home smart. Кодът Matter се намира върху продукта и на първата страница на инструкциите за съвети и поддръжка, включени в опаковката.

ИЗПОЛЗВАНЕ НА ПРОДУКТА С ДРУГА ПОДДЪРЖАЩА MATTER СИСТЕМА

Ако разполагате със смарт система от друг производител, следвайте инструкциите, предоставени със смарт системата. Препоръчително е хъбът и приложението да са от една и съща система.

ИЗПОЛЗВАНЕ НА ПРОДУКТА КАТО ОТДЕЛНО УСТРОЙСТВО

За да използвате продукта, без да го свързвате към системата IKEA Home smart, включете крушката към контакт. Крушката е готова за употреба.

ИЗПОЛЗВАНЕ НА ПРОДУКТА С ДИСТАНЦИОННО ОТ IKEA (без добавянето му към система IKEA Home smart)

1. Включете крушката към контакт и я запалете.
2. Натиснете бутона за вдвояване на гърба 4 пъти, така че дистанционното да влезе в режим за вдвояване.
3. Приближете дистанционното до устройството, с което искате да го сдвоите, за 30 секунди.
4. Когато вдвояването е завършено, крушката ще премигне бързо 2 пъти.

Полезна информация

- Кодът за настройка Matter може да се използва само за добавяне на продукта към първата система. Ако искате да добавите продукта към втора система, е нужно да отворите приложението на първата система и да генерирате нов код за настройка, който да използвате.
- Препоръчително е хъбът Matter и приложението да са от една и съща система.

Рестартиране

За да рестартирате крушката, включете и изключете ключа за осветлението 6 пъти.

ТЕХНИЧЕСКИ ДАННИ:

| Операционна честота: | Максимална изходяща мощност: |
|----------------------|------------------------------|
| 2402 - 2480 MHz | 10 dBm (EIRP) |
| 2405 - 2480 MHz | 10 dBm (EIRP) |

Производител: IKEA of Sweden AB

Адрес: Пощенски код 702, SE-343 81 Елмхулт, Швеция



Символът със задраскан кош за боклук означава, че артикулът следва да се изхвърли отделно от битовите отпадъци. Артикулът трябва да бъде предаден за рециклиране в съответствие с местните правила за изхвърляне на отпадъци. Като отделяте обозначените артикули от битовите отпадъци, вие спомагате за намаляването на количествата отпадъци, предавани в сметища или за изгаряне, и свеждате до минимум потенциалните отрицателни въздействия върху човешкото здраве и околната среда. Моля, обърнете се към магазин IKEA за повече информация.

Hrvatski

Ovaj pametni proizvod ima certifikat Matter i radi s IKEA Home smart sustavom.

UPOTREBA PROIZVODA UZ SUSTAV IKEA HOME SMART

Prije instalacije

IKEA čvorište (npr. DIRIGERA čvorište) i aplikacija IKEA Home smart potrebni su za dodavanje proizvoda u sustav IKEA Home smart. Zanimari korake 1 i 2 u nastavku ako je sustav IKEA Home smart već postavljen.

1. Preuzmi aplikaciju IKEA Home smart na svoj uređaj.

Preuzmi aplikaciju IKEA Home smart putem trgovine aplikacija ili skeniranjem QR koda na žutoj oznaci.

2. Instaliraj IKEA čvorište (npr. DIRIGERA čvorište).

Pogledaj dokument sa savjetima i uputama za održavanje IKEA čvorišta (npr. DIRIGERA čvorišta) i ondje pronađi detalje ili prati upute u aplikaciji IKEA Home smart.

3. Uključi proizvod.

Umetni proizvod u utičnicu. Kada proizvod bude uključen, postat će dostupan za dodavanje u sustav IKEA Home smart na 15 minuta. Isključi ga i uključi da bi se ponovno pokrenulo vrijeme za dodavanje.

4. Prati upute u aplikaciji IKEA Home smart.

Otvori aplikaciju IKEA Home smart i odaberi „Dodavanje proizvoda“. Kada IKEA čvorište (npr. DIRIGERA čvorište) detektira novi proizvod, prati upute na zaslonu i integriraj ga sa sustavom IKEA Home smart. Kod za Matter moguće je pronaći na proizvodu i na prvoj stranici savjeta i uputa za održavanje u pakiranju.

UPOTREBA PROIZVODA S DRUGIM SUSTAVIMA KOJI PODRŽAVAJU MATTER

Ako posjeduješ sustav za pametni dom drugog proizvođača, prati upute dobivene uz taj sustav za pametni dom. Potrebno je čvorište i aplikacija za pametni dom u sklopu istog sustava.

UPOTREBA PROIZVODA KAO SAMOSTALNOG UREĐAJA

Da bi se proizvod koristio bez povezivanja sa sustavom IKEA Home smart, potrebno je umetnuti žarulju u utičnicu. Žarulja je odmah spremna za upotrebu.

UPOTREBA PROIZVODA UZ IKEA DALJINSKI UPRAVLJAČ (bez dodavanja u sustav IKEA Home smart)

1. Umetni žarulju u utičnicu i uključi žarulju.
2. Pritisni gumb za uparivanje na stražnjoj strani 4 puta da bi se daljinsko upravljanje moglo upariti.
3. Na 30 sekundi približi daljinski upravljač uređaju s kojim ga želiš upariti.
4. Kada uparivanje bude završeno, žarulja će brzo bljesnuti dva puta.

Dobro za znati

- Kod za postavljanje u skladu sa standardom Matter može se koristiti isključivo za dodavanje proizvoda u prvi sustav. Ako želiš dodati proizvod u drugi sustav, morat ćeš otvoriti aplikaciju prvog sustava radi generiranja novog koda za postavljanje.
- Potrebno je čvorište za Matter i aplikacija za pametni dom u sklopu istog sustava.

Ponovno pokretanje

Da bi se žarulja ponovno pokrenula, uključi i isključi prekidač 6 puta.

TEHNIČKI PODACI:

| Radni frekvencijski pojas: | MAKS. izlazna snaga: |
|----------------------------|----------------------|
| 2402 - 2480 MHz | 10 dBm (EIRP) |
| 2405 - 2480 MHz | 10 dBm (EIRP) |

Proizvođač: IKEA of Sweden AB

Adresa: Box 702, SE-343 81 Älmhult, SWEDEN



Simbol prekrížene kante za otpad znači da se proizvod ne smije odlagati u komunalni otpad. Proizvod se mora predati na recikliranje u skladu s lokalnim propisima o zaštiti okoliša koji se odnose na odlaganje otpada. Odvajanjem označenog proizvoda od komunalnog otpada pomaže se smanjivanju količine otpada koji se odvozi u spalionice ili na odlagališta te smanjuje negativan utjecaj na zdravlje ljudi i okoliš. Za više informacija kontaktirajte svoju robnu kuću IKEA.

Ελληνικά

Αυτό το έξυπνο προϊόν είναι εγκεκριμένο από τη Matter και λειτουργεί με το έξυπνο σύστημα IKEA Home.

ΧΡΗΣΙΜΟΠΟΙΗΣΤΕ ΤΟ ΠΡΟΪΟΝ ΜΕ ΤΟ IKEA HOME SMART

Πριν την εγκατάσταση

Για να προσθέσετε αυτό το προϊόν στο σύστημα IKEA Home smart είναι απαραίτητη η χρήση της πύλης IKEA (π.χ. πύλη DIRIGERA) και της εφαρμογής IKEA Home smart. Αγνοήστε τα βήματα 1 και 2 παρακάτω, αν το σύστημα IKEA Home smart είναι ήδη ρυθμισμένο.

1. Κατεβάστε την εφαρμογή IKEA Home smart στη συσκευή σας.

Κατεβάστε την εφαρμογή IKEA Home smart από το app store του κινητού σας ή σκανάροντας τον QR κωδικό, που βλέπετε στο κίτρινο εξώφυλλο.

2. Κατεβάστε την πύλη IKEA (π.χ. πύλη DIRIGERA).

Για περισσότερες λεπτομέρειες, ανατρέξτε στις οδηγίες του εγχειριδίου Συμβουλές & Φροντίδα για την πύλη IKEA (π.χ. πύλη DIRIGERA) ή στις οδηγίες που θα βρείτε στην εφαρμογή IKEA Home smart.

3. Ενεργοποιήστε το προϊόν.

Βάλτε το στην πρίζα. Όταν ενεργοποιηθεί, θα είναι σε κατάσταση σύζευξης με το σύστημα IKEA Home smart για 15 λεπτά. Απενεργοποιήστε το και μετά ενεργοποιήστε το, για να ξεκινήσετε ξανά τη διαδικασία σύνδεσης.

4. Ακολουθήστε τις οδηγίες στην εφαρμογή IKEA Home smart.

Ανοίξτε την εφαρμογή IKEA Home smart και επιλέξτε «Προσθήκη προϊόντος». Όταν η πύλη IKEA (π.χ. η πύλη DIRIGERA), εντοπίσει ένα νέο προϊόν, ακολουθήστε τις οδηγίες που προβάλλονται στην οθόνη, ώστε να το εντάξετε στο «έξυπνο» σύστημα IKEA Home. Ο κωδικός Matter είναι πάνω στο προϊόν και συμπεριλαμβάνεται στην πρώτη σελίδα του εγχειριδίου Συμβουλές & Φροντίδα, που θα βρείτε στη συσκευασία του προϊόντος.

ΧΡΗΣΙΜΟΠΟΙΗΣΤΕ ΤΟ ΠΡΟΪΟΝ ΜΕ ΑΛΛΟ ΣΥΣΤΗΜΑ ΥΠΟΣΤΗΡΙΞΗΣ MATTER

Αν έχετε σύστημα home smart από άλλον κατασκευαστή, ακολουθήστε τις οδηγίες του δικού σας συστήματος home smart. Μια θύρα και μια εφαρμογή smart home του ίδιου συστήματος απαιτούνται.

ΝΑ ΧΡΗΣΙΜΟΠΟΙΕΙΤΕ ΤΟ ΠΡΟΪΟΝ ΩΣ ΑΥΤΟΝΟΜΗ ΣΥΣΚΕΥΗ

Για να χρησιμοποιήσετε το προϊόν χωρίς να το συνδέσετε στο σύστημα IKEA Home Smart, τοποθετήστε το λαμπτήρα σε μια πρίζα. Ο λαμπτήρας είναι έτοιμος για χρήση.

ΧΡΗΣΙΜΟΠΟΙΗΣΤΕ ΤΟ ΠΡΟΪΟΝ ΜΕ ΕΝΑ ΤΗΛΕΧΕΙΡΙΣΤΗΡΙΟ IKEA (χωρίς να το προσθέσετε στο σύστημα IKEA Home smart)

1. Τοποθετήστε τον λαμπτήρα σε μια πρίζα και ανάψτε τον.
2. Πατήστε το κουμπί σύζευξης στο πίσω μέρος 4 φορές, για να καταστήσετε το τηλεχειριστήριο διαθέσιμο για σύζευξη.
3. Φέрте το τηλεχειριστήριο κοντά στη συσκευή που θέλετε να αντιστοιχίσετε για 30 δευτερόλεπτα.
4. Όταν ολοκληρωθεί η σύζευξη, ο λαμπτήρας θα αναβοσβήνει γρήγορα δύο φορές.

Πρέπει να γνωρίζετε

- Ο κωδικός ρύθμισης Matter μπορεί να χρησιμοποιηθεί μόνο για την προσθήκη του προϊόντος στο πρώτο σύστημα. Εάν θέλετε να προσθέσετε το προϊόν σε ένα δεύτερο σύστημα, θα χρειαστεί να ανοίξετε την εφαρμογή του πρώτου συστήματος για να δημιουργήσετε έναν νέο κωδικό ρύθμισης για χρήση.
- Μια θύρα Matter και μια εφαρμογή smart home του ίδιου συστήματος απαιτούνται.

Επαναφορά

Για να επαναφέρετε τον λαμπτήρα, ανοιγοκλείστε τον διακόπτη φώτων 6 φορές.

ΤΕΧΝΙΚΑ ΔΕΔΟΜΕΝΑ:

| Συχνότητα λειτουργίας | Μέγιστη ισχύς εξόδου: |
|-----------------------|-----------------------|
| 2402 - 2480 MHz | 10 dBm (EIRP) |
| 2405 - 2480 MHz | 10 dBm (EIRP) |

Κατασκευαστής: IKEA of Sweden AB

Διεύθυνση: Box 702, SE-343 81 Älmhult, SWEDEN



Το σύμβολο με το διαγραμμένο τροχήλατο κάδο υποδεικνύει ότι το προϊόν χρειάζεται ειδική διαχείριση απόρριψης αποβλήτων. Το προϊόν πρέπει να ανακυκλωθεί σύμφωνα με τους τοπικούς περιβαλλοντικούς κανονισμούς. Διαχωρίζοντας ένα προϊόν με αυτό το σύμβολο, συμβάλλετε στη μείωση του όγκου των αποβλήτων που στέλνονται στα αποεπωρυτήρια ή στους χώρους υγειονομικής ταφής και μειώνετε τις αρνητικές συνέπειες στην υγεία και το περιβάλλον. Για περισσότερες πληροφορίες, απευθυνθείτε σε ένα κατάστημα IKEA.

Українська

Цей розумний виріб має сертифікат Matter і працює з системою IKEA Home smart.

ВИКОРИСТАННЯ ВИРОБУ З СИСТЕМОЮ IKEA HOME SMART

Перед встановленням

Щоб додати цей виріб до системи IKEA Home smart, потрібен центр IKEA (наприклад, DIRIGERA ДІРІГЕРА центр) і застосунок IKEA Home smart. Пропустіть кроки 1 і 2 нижче, якщо система IKEA Home smart вже налаштована.

1. Завантажте застосунок IKEA Home smart на свій пристрій.

Завантажте застосунок IKEA Home smart із магазину застосунків або відсканувавши QR-код на жовтій обгортці.

2. Встановіть центр IKEA (наприклад, DIRIGERA ДІРІГЕРА центр).

Перегляньте додаткову інформацію в інструкціях із догляду центру IKEA (наприклад, DIRIGERA ДІРІГЕРА центру) або дотримуйтесь інструкцій у застосунку IKEA Home smart.

3. Увімкніть виріб.

Вставте виріб у розетку. Після увімкнення його можна інтегрувати в систему IKEA Home smart протягом 15 хвилин. Вимкніть та увімкніть виріб, щоб відновити час інтеграції.

4. Дотримуйтеся інструкцій у застосунку IKEA Home smart.

Відкрийте застосунок IKEA Home smart і виберіть «Додати виріб». Коли центр IKEA (наприклад, DIRIGERA ДІРІГЕРА центр) виявить новий виріб, дотримуйтесь інструкцій на екрані, щоб інтегрувати його в систему IKEA Home smart. Код стандарту Matter знаходиться на виробі та на першій сторінці інструкції з догляду, що додається.

ВИКОРИСТАННЯ ВИРОБУ З ІНШОЮ СИСТЕМОЮ, ЩО ПІДТРИМУЄ MATTER

Якщо ви використовуєте систему розумного дому іншого виробника, дотримуйтеся інструкцій, що додаються до вашої системи розумного дому. Потрібен центр і застосунок розумного дому однієї системи.

ВИКОРИСТАННЯ ВИРОБУ ОКРЕМО

Щоб використовувати виріб без під'єднання до системи IKEA Home smart, вставте лампу в розетку. Лампа готова до використання одразу.

ВИКОРИСТАННЯ ВИРОБУ З ПУЛЬТОМ ДИСТАНЦІЙНОГО КЕРУВАННЯ IKEA (без додавання до системи IKEA Home smart)

1. Вставте лампу в розетку та увімкніть її.
2. Натисніть кнопку з'єднання на задній панелі 4 рази, щоб пульт дистанційного керування став доступним для з'єднання.
3. Піднесіть пульт дистанційного керування до пристрою, який ви бажаєте під'єднати, на 30 секунд.
4. Коли з'єднання завершиться, лампа двічі швидко блимне.

Корисно знати

- Код налаштування стандарту Matter можна використовувати лише для додавання виробу до першої системи. Щоб додати виріб до другої системи, слід відкрити застосунок першої системи та згенерувати новий код для використання.
- Потрібен центр Matter і застосунок розумного дому однієї системи.

Скидання налаштувань

Щоб скинути налаштування лампи, увімкніть і вимкніть вимикач 6 разів.

ТЕХНІЧНІ ДАНІ:

| Діапазон робочої частоти: | Макс. вихідна потужність: |
|---------------------------|---------------------------|
| 2402 - 2480 MHz | 10 dBm (EIRP) |
| 2405 - 2480 MHz | 10 dBm (EIRP) |

Виробник: IKEA of Sweden AB

Адреса: а/с 702, SE-343 81 Ельмхульт, ШВЕЦІЯ



Малюнок із закресленим контейнером для сміття на колесах означає, що виріб необхідно викидати окремо від побутових відходів. Виріб необхідно здати на переробку відповідно до місцевих положень щодо утилізації відходів. Відокремлюючи позначений виріб від побутових відходів, ви допоможете зменшити об'єм відходів, які відправляються на сміттєспалювальні станції або звалища та допоможете зменшити потенційний негативний вплив на здоров'я людини та навколишнє середовище. За детальною інформацією зверніться до магазину IKEA.

Srpski

Ovaj pametni proizvod ima Matter sertifikat i može da se koristi s IKEA Home smart sistemom.

KORISTI PROIZVOD S IKEA HOME SMART SISTEMOM

Pre instalacije

IKEA baza (npr. DIRIGERA baza) i IKEA Home smart aplikacija su potrebni za dodavanje ovog proizvoda u IKEA Home smart sistem. Zanimari 1. i 2. korak u nastavku ako je IKEA Home smart sistem već podešen.

1. Preuzmi IKEA Home smart aplikaciju na svojo uređaj.

Preuzmi IKEA Home smart aplikaciju iz prodavnice za aplikacije ili skeniranjem QR koda na žutoj navlaci.

2. Instaliraj IKEA bazu (npr. DIRIGERA bazu).

Pogledaj dokument sa savetima i uputstvima za održavanje za IKEA bazu (npr. DIRIGERA bazu) da vidiš detalje ili prati uputstva u IKEA Home smart aplikaciji.

3. Uključi proizvod.

Umetni proizvod u utičnicu. Kada se proizvod uključi, postaća dostupan za povezivanje s IKEA Home smart sistemom 15 minuta. Isključi i uključi da restartuješ vreme povezivanja.

4. Prati uputstva u IKEA Home smart aplikaciji.

Otvori IKEA Home smart aplikaciju i izaberi „Dodaj proizvod“. Kada IKEA baza (npr. DIRIGERA baza) detektuje novi proizvod, prati uputstva na ekranu da ga integriše u IKEA Home smart sistem. Matter šifra se nalazi na proizvodu i na prvoj stranici dokumenta sa savetima i uputstvima za održavanje koji se nalazi u pakovanju.

KORISTI PROIZVOD S DRUGIM MATTER SISTEMOM

Ako imaš Home smart sistem nekog drugog proizvođača, prati uputstva koja su došla uz taj Home smart sistem. Potrebni su baza i aplikacija za pametni dom istog sistema.

KORISTI PROIZVOD KAO SAMOSTALNI UREĐAJ

Da koristiš proizvod bez povezivanja s IKEA Home smart sistemom, umetni sijalicu u grlo. Sijalica je odmah spremna za upotrebu.

KORISTI PROIZVOD S IKEA DALJINSKI UPRAVLJAČEM (bez njegovog dodavanja u IKEA Home smart sistem)

1. Umetni sijalicu u grlo i uključi sijalicu.
2. Pritisni dugme za uparivanje na zadnjoj strani 4 puta da bi daljinski upravljač bio dostupan za uparivanje.
3. Približi daljinski upravljač uređaju koji želiš da upariš i zadrži ga tu 30 sekundi.
4. Kada se uparivanje završi, sijalica će brzo trepnuti dva puta.

Korisne informacije

- Matter šifra za podešavanje može da se koristi samo za dodavanje proizvoda u prvi sistem. Ako želiš da dodaš proizvod u drugi sistem, treba da otvoriš aplikaciju prvog sistema i generišeš novu šifru za podešavanje koja će se koristiti.
- Potrebni su Matter baza i aplikacija za pametni dom istog sistema.

Resetovanje

Da resetuješ sijalicu, uključi i isključi svetlo 6 puta.

TEHNIČKI PODACI:

| Opseg radne frekvencije: | Maks. izlazna snaga: |
|--------------------------|----------------------|
| 2402 - 2480 MHz | 10 dBm (EIRP) |
| 2405 - 2480 MHz | 10 dBm (EIRP) |

Proizvođač: IKEA of Sweden AB

Adresa: Box 702, SE-343 81 Älmhult, ŠVEDSKA



Simbol precrtana kanta na točkovima upućuje da dati proizvod treba odložiti odvojeno od ostalog otpada u domaćinstvu. Proizvod treba predati na reciklažu u skladu s važećim propisima za odlaganje otpada i zaštitu životne sredine. Odvajanjem označenog proizvoda od otpada iz domaćinstva pomažeš da se smanji obim otpada koji se izručuje na spaljivanje i deponiju, a time ćeš umanjiti neželjeni učinak na ljudsko zdravlje i životnu sredinu. Radi bližih obaveštenja, molimo obrati se robnoj kući IKEA.

Slovenščina

Ta pametni izdelek ima certifikat Matter in deluje s sistemom IKEA Home smart.

UPORABA IZDELKA S SISTEMOM IKEA HOME SMART

Pred namestitvijo

Kontrolna enota IKEA (npr. DIRIGERA) in aplikacija IKEA Home smart sta nujni za dodajanje tega izdelka v sistem IKEA Home smart. Če je sistem IKEA Home smart že postavljen, preskoči koraka 1 in 2, opisana v nadaljevanju.

1. Na svoj napravo prenesi aplikacijo IKEA Home smart.

Aplikacijo IKEA Home smart lahko preneseš iz trgovine z aplikacijami ali s skeniranjem QR kode na rumeni podlagi.

2. Namesti kontrolno enoto IKEA (npr. DIRIGERA).

Za podrobnejša pojasnila preberi Nasvete in navodila za nego kontrolne enote IKEA (npr. DIRIGERA) ali sledi navodilom v aplikaciji IKEA Home smart.

3. Vključi izdelek.

Priključi izdelek v vtičnico. Izdelek bo 15 minut po vključitvi na voljo za dodajanje v sistem IKEA Home smart. Da čas za dodajanje začne teči od začetka, izdelek ugasni in ponovno prižgi.

4. Sledi navodilom v aplikaciji IKEA Home smart.

Odpri aplikacijo IKEA Home smart in izberi "Dodaj izdelek". Ko kontrolna enota IKEA (npr. DIRIGERA) zazna nov izdelek, sledi navodilom na zaslonu, da ga dodaš v sistem IKEA Home smart. Koda Matter se nahaja na izdelku in na prvi strani knjižice Nasveti in navodila za nego, ki je priložena izdelku.

UPORABA IZDELKA Z DRUGIM SISTEMOM, KI PODPIRA MATTER

Če v svojem domu že uporabljaš pametni sistem drugega proizvajalca, sledi navodilom, ki so bila priložena sistemu. Potrebni sta kontrolna enota in aplikacija za pametni dom istega sistema.

UPORABA IZDELKA KOT SAMOSTOJNE NAPRAVE

Če želiš izdelek uporabljati brez povezave s sistemom IKEA Home smart, vstavi žarnico v podnožje. Žarnica je takoj nared za uporabo.

UPORABA IZDELKA Z DALJINSKIM UPRAVLJALNIKOM IKEA (brez dodajanja v sistem IKEA Home smart)

1. Vstavi žarnico v podnožje in jo prižgi.
2. 4-krat pritisni gumb za seznanjanje na hrbtni strani, da pripraviš daljinski upravljalnik za seznanjanje.
3. Daljinski upravljalnik za 30 sekund približaj napravi, ki jo želiš seznaniti.
4. Ko je seznanjanje končano, žarnica dvakrat hitro utripne.

Dobro je vedeti

- Nastavitveno kodo Matter je mogoče uporabiti le za dodajanje izdelka prvotnemu sistemu. Za dodajanje izdelka drugemu sistemu je treba odpreti aplikacijo prvega sistema, da pridobiš novo nastavitveno kodo.
- Potrebni sta kontrolna enota Matter in aplikacija za pametni dom istega sistema.

Ponastavitev

Za ponastavitev žarnice 6-krat izključi in ponovno priključi stikalo.

TEHNIČNI PODATKI:

| Razpon delovne frekvence: | Največja izhodna moč: |
|---------------------------|-----------------------|
| 2402 - 2480 MHz | 10 dBm (EIRP) |
| 2405 - 2480 MHz | 10 dBm (EIRP) |

Proizvajalec: IKEA of Sweden AB

Naslov: Box 702, SE-343 81 Älmhult, ŠVEDSKA



Znak s prečrtanim izvlečnim zabojnikom pomeni, da izdelek ne spada med običajne gospodinjske odpadke. Izdelek je treba zavreči oziroma reciklirati v skladu z lokalnimi okoljevarstvenimi predpisi. Z ločevanjem odpadkov se zmanjša količina odpadkov v sežigalnicah in na smetiščih in s tem morebiten negativen vpliv na človekovo zdravje in okolje. Dodatne informacije so na voljo v najbližji trgovini IKEA.

Türkçe

Bu akıllı ürün Matter sertifikalıdır ve IKEA Home smart sistemi ile uyumludur.

ÜRÜNÜ IKEA HOME SMART SİSTEMİ İLE KULLANIN

Kurulum öncesi

Bu ürünü IKEA Home smart sistemine eklemek için IKEA hub (örn. DIRIGERA ağ geçidi) ve IKEA Home smart uygulaması gereklidir. IKEA Home smart sisteminiz önceden ayarlanmışsa aşağıdaki 1. ve 2. adımları atlayınız.

1. IKEA Home smart uygulamasını cihazınıza indirin. Uygulama mağazanızdan veya sarı kapaktaki karekodu tarayarak IKEA Home smart uygulamasını indirin.

2. IKEA hub'ını (örn. DIRIGERA ağ geçidini) kurun. Ayrıntılar için IKEA hub'ında (örn. DIRIGERA ağ geçidi) bulunan Tavsiye ve Bakım Talimatları dokümanını inceleyin veya IKEA Home smart uygulamasındaki talimatları izleyin.

3. Ürünü çalıştırın.

Ürünü bir prize takın. Ürün açıldığında, IKEA Home smart sistemi ile 15 dakika içinde kullanıma hazır hale gelecektir. Açma süresini yeniden başlatmak için kapatıp açın.

4. IKEA Home smart uygulamasındaki talimatları izleyin.

IKEA Home smart uygulamasını açın ve "ürün ekle"yi seçin. IKEA hub (örn. DIRIGERA ağ geçidi) yeni ürünü algıladığında, IKEA Home smart sistemine entegre etmek için ekrandaki talimatları izleyin. Matter kodu ürünün üzerinde ve pakette bulunan Tavsiye ve Bakım Talimatlarının ilk sayfasında yer almaktadır.

ÜRÜNÜ DİĞER MATTER DESTEK SİSTEMLERİYLE BİRLİKTE KULLANMAK İÇİN

Farklı bir üreticiye ait bir home smart sisteminiz varsa, home smart sisteminizle birlikte verilen talimatları izleyin. Aynı sisteme ait bir ağ geçidi ve home smart uygulaması gereklidir.

ÜRÜNÜ TEK BAŞINA CİHAZ OLARAK KULLANMAK İÇİN

Ürünü IKEA Home smart sistemine bağlamadan kullanmak için ampulü bir prize takın. Ampul olduğu gibi kullanıma hazırdır.

ÜRÜNÜ IKEA UZAKTAN KUMANDA İLE KULLANMAK İÇİN (IKEA Home smart sistemine eklemeyen)

1. Ampulü bir prize takın ve ampulü açın.
2. Uzaktan kumandayı eşleştirme için kullanılabilir hale getirmek için arka taraftaki eşleştirme düğmesine 4 kez basın.
3. Uzaktan kumandayı 30 saniye boyunca eşleştirmek istediğiniz cihaza yaklaştırın.
4. Eşleştirme tamamlandığında, ampul iki kez hızlıca yanıp sönecektir.

Bilmekte fayda var

- Matter kurulum kodu yalnızca ürünü ilk sisteme eklemek için kullanılabilir. Ürünü ikinci bir sisteme eklemek istiyorsanız, kullanılacak yeni bir kurulum kodu oluşturmak için ilk sistemin uygulamasını açmanız gerekecektir.
- Bir matter merkezi ve aynı sistemin akıllı ev uygulaması gereklidir.

Sıfırlama

Ampulü sıfırlamak için ışık düğmesini 6 kez açıp kapatın.

TEKNİK BİLGİ:

| Çalışma frekansı Bandı: | MAKS. ÇIKIŞ GÜCÜ: |
|-------------------------|-------------------|
| 2402 - 2480 MHz | 10 dBm (EIRP) |
| 2405 - 2480 MHz | 10 dBm (EIRP) |

Üretici: IKEA İSVEÇ AB

Adres: Box 702, SE-343 81 Älmhult, İSVEÇ



Üzerinde çarpı işareti bulunan tekerlekli çöp kutusu sembolü, o ürünün ev atıklarından ayrı olarak çöpe atılması gerektiğini belirtir. Ürün, çöpe atılması gerektiğinde geri dönüşüm için yerel çevre düzenlemesi kurallarına uygun olarak çöpe veya toplama noktalarına bırakılmalıdır. Bu sembole sahip ürünlerin doğru bir şekilde çöpe atılması, yakma veya depolanma için gönderilen atık miktarının azalmasına ve insan sağlığı ve çevre üzerindeki olası olumsuz etkilerini en aza indirmeye yardımcı olacaktır. Daha fazla bilgi için, IKEA mağazası ile irtibata geçiniz.

中文

这款智能产品已获得Matter认证，可与IKEA HOME SMART 宜家智能家居系统搭配使用。

将本产品与IKEA HOME SMART 宜家智能家居系统搭配使用

安装前

需要先安装宜家集线器（例如DIRIGERA 迪里吉拉 集线器）和IKEA Home Smart APP（宜家智能家居APP），才能将本产品添加到IKEA HOME SMART 宜家智能家居系统中。如果IKEA HOME SMART 宜家智能家居系统已设置完毕，请忽略下方步骤1和2。

1. 将IKEA Home Smart APP（宜家智能家居APP）下载到设备上。

从应用商店或扫描黄色封面上的二维码下载IKEA Home Smart APP（宜家智能家居APP）。

2. 安装宜家集线器（例如DIRIGERA 迪里吉拉 集线器）。

有关详细信息，请参阅宜家集线器（例如DIRIGERA 迪里吉拉 集线器）建议和保养说明文档，或按照IKEA Home Smart APP（宜家智能家居APP）的说明进行操作。

3. 接通产品电源。

将产品插入插座。接通产品电源后，15分钟后即可与IKEA HOME SMART 宜家智能家居系统进行对接。关闭后再打开以重启对接时间。

4. 按照IKEA Home smart app（宜家智能家居APP）中的说明进行操作。

打开IKEA Home smart app（宜家智能家居APP）并选择“添加产品”。当宜家集线器（例如DIRIGERA 迪里吉拉 集线器）检测到新产品时，按照屏幕上的说明将其集成到IKEA HOME SMART 宜家智能家居系统中。Matter代码位于产品上以及包装中随附的建议和保养说明的第一页上。

将本产品与其他采用Matter标准的系统搭配使用

如果你使用了其他制造商提供的家庭智能系统，请按照该家庭智能系统随附的说明进行操作。需要安装同一系统的集线器和智能家居应用程序。

将本产品用作独立设备

若要使用本产品而不将其连接到IKEA HOME SMART 宜家智能家居系统中，请将灯泡插入插座。灯泡可以直接使用。

将本产品与宜家遥控器搭配使用（无需将其添加到IKEA HOME SMART 宜家智能家居系统中）

1. 将灯泡插入插座并打开灯泡。
2. 按下背面的配对按钮4次，使遥控器处于配对模式。
3. 将遥控器靠近要配对的设备30秒。
4. 配对完成后，灯泡将快速闪烁两次。

使用须知

- Matter设置代码只能用于将产品添加到第一个系统。如果你想将产品添加到第二个系统，则需要打开第一个系统的应用程序来生成新的设置代码以供使用。
- 需要安装同一系统的集线器和智能家居应用程序。

重置

要重置灯泡，请打开和关闭照明开关6次。

技术规格：

| 工作频段： | 最大输出功率： |
|-----------------|---------------|
| 2402 - 2480 MHz | 10 dBm (EIRP) |
| 2405 - 2480 MHz | 10 dBm (EIRP) |

制造商：IKEA of Sweden AB

地址：Box 702, SE-343 81 Älmhult, SWEDEN



带十字的垃圾桶标志代表该产品必须与家用垃圾分开处理。同时对产品的处理必须符合当地关于废物处理的相关规定。每做一次分类，就减少了送入焚烧炉和垃圾填埋场垃圾的数量，进而将不利于人类身体健康和环境的负面影响最小化。想了解更多，请联系当地宜家商场。

繁中

本智慧產品通過Matter認證，可搭配IKEA Home smart系統使用。

使用IKEA Home smart系統操作產品

安裝前

請先安裝IKEA的橋接器及IKEA Home smart應用程式，才能將本產品連接到IKEA Home smart系統。如果你已完成IKEA Home smart智慧系統的設定，則可跳過以下第1和第2步驟。

1. 將IKEA Home smart應用程式下載到裝置上。

你可於應用程式商店搜尋，或掃描黃色封面上的QR code，下載IKEA Home smart應用程式。

2. 安裝IKEA橋接器(例如DIRIGERA橋接器)。

詳見IKEA橋接器(例如DIRIGERA橋接器)的《建議及保養說明》，或依IKEA Home smart應用程式中的指示操作。

3. 開啟產品電源。

將產品插入插座。開啟產品電源後，15分鐘內可與IKEA Home smart系統進行配對。關閉並重新開啟電源，即可重置配對時間。

4. 依照IKEA Home smart應用程式的指示操作。

開啟IKEA Home smart應用程式並選擇「新增產品」。當IKEA橋接器(例如DIRIGERA橋接器)偵測到新產品時，依畫面指示操作，將其加入至IKEA Home smart系統。Matter代碼位於產品上及包裝內附之《建議及保養說明》首頁。

使用其他支援Matter標準的系統操作產品

如果使用其他品牌的智慧家庭系統，請依照該系統所附的說明操作。使用時需搭配同一系統的橋接器及智慧家庭應用程式。

單獨使用產品

在不連接IKEA Home smart系統的情況下使用產品時，只需將燈泡插入插座，燈泡即可使用。

使用IKEA遙控器操作產品(無需添加到IKEA Home smart系統)

1. 將燈泡插入插座並打開燈泡。
2. 按下遙控器背面的配對按鈕4次，啟動配對模式。
3. 將遙控器靠近要配對的裝置等待約30秒。
4. 燈泡快速閃爍兩次，表示配對成功。

建議事項

- Matter設定代碼只能用於將產品加入第一個系統。如要將產品新增至第二個系統，則需要開啟第一個系統的應用程式，以生成新的設定代碼以供使用。
- 請使用相同系統的Matter橋接器和智慧居家應用程式。

重設

若要重設燈泡，請連續開關燈6次。

技術規格：

| 操作頻帶： | 最大輸出功率： |
|-----------------|---------------|
| 2402 - 2480 MHz | 10 dBm (EIRP) |
| 2405 - 2480 MHz | 10 dBm (EIRP) |

委製商：IKEA of Sweden AB

地址：Box 702, SE-343 81 Älmhult, SWEDEN



垃圾桶畫叉圖案表示產品不可當家庭廢棄物丟棄。產品須依當地廢棄物規定丟棄處理。與家庭廢棄物分開擺放，可幫助減少送往焚化爐或掩埋場的廢棄物數量，並降低可能危害人體健康和環境的機會。請向IKEA客服部取得更多相關資訊。

한국어

이 스마트 제품은 Matter 인증을 받았으며, 이케아 홈스마트 시스템과 작동합니다.

제품을 이케아 홈스마트 시스템과 함께 사용

설치하기 전에

이 제품을 이케아 홈스마트 시스템에 추가하려면 이케아 허브(예: DIRIGERA 디리게라 허브)와 이케아 홈스마트 앱이 필요합니다. 이케아 홈스마트 시스템을 이미 설정한 경우 아래 1단계와 2단계를 무시하세요.

1. 디바이스에 이케아 홈스마트 앱을 다운로드합니다.

앱 스토어에서 또는 옐로 커버의 QR 코드를 스캔하여 이케아 홈스마트 앱을 다운로드합니다.

2. 이케아 허브(예: DIRIGERA 디리게라 허브)를 설치합니다.

자세한 내용은 이케아 허브(예: DIRIGERA 디리게라 허브) 지침 및 관리방법 설명서를 참조하거나 이케아 홈스마트 앱의 지침을 따르세요.

3. 제품의 전원을 켭니다.

제품을 소켓에 꽂습니다. 제품이 켜지면 15분 동안 제품을 이케아 홈스마트 시스템에 등록할 수 있게 됩니다. 등록 시간을 다시 시작하려면 전원을 껐다 켭니다.

4. 이케아 홈스마트 앱의 지침을 따르세요.

이케아 홈스마트 앱을 열고 "제품 추가"를 선택합니다. 이케아 허브(예: DIRIGERA 디리게라 허브)에서 새 제품을 검색하면 화면의 지침에 따라 이케아 홈스마트 시스템에 통합합니다. Matter 코드는 제품과 패키지에 포함된 지침 및 관리방법의 첫 번째 페이지에 있습니다.

제품을 다른 Matter 지원 시스템과 함께 사용

다른 제조업체의 홈스마트 시스템을 사용하는 경우, 해당 홈스마트 시스템에서 제공한 지침을 따르세요. 해당 시스템의 허브와 스마트홈 앱이 필요합니다.

제품을 독립형 디바이스로 사용

제품을 이케아 홈스마트 시스템에 연결하지 않고 사용하려면 소켓에 전구를 꽂으세요. 전구는 있는 그대로 사용할 준비가 됩니다.

(이케아 홈스마트 시스템에 추가하지 않고) 이케아 리모컨으로 제품 사용

1. 소켓에 전구를 꽂고 전구를 켭니다.
2. 뒤에 있는 페어링 버튼을 네 번 눌러 리모컨을 페어링할 수 있도록 합니다.
3. 페어링하려는 디바이스 가까이 리모컨을 30초 동안 가집니다.
4. 페어링이 완료되면 전구가 빠르게 두 번 깜박입니다.

참고 사항

- Matter 설정 코드는 제품을 첫 번째 시스템에 추가하는 데만 사용할 수 있습니다. 제품을 두 번째 시스템에 추가하려면 첫 번째 시스템의 앱을 열고 사용할 새 설정 코드를 생성해야 합니다.
- 해당 시스템의 Matter 허브와 스마트홈 앱이 필요합니다.

재설정

전구를 재설정하려면 조명 스위치를 6번 껐다 켭니다.

기술 사양:

| 작동 주파수 대역: | 최대 출력 전력: |
|-----------------|---------------|
| 2402 - 2480 MHz | 10 dBm (EIRP) |
| 2405 - 2480 MHz | 10 dBm (EIRP) |

제조업체: IKEA of Sweden AB

주소: Box 702, SE-343 81 Älmhult, SWEDEN



바퀴달린 통과 엑스포시는 제품을 일반 가정용 쓰레기와는 분리하여 배출해야 한다는 것을 알려주는 표시입니다. 거주 지역의 분리 배출관련 환경 규정에 따라 재활용을 해야 하는 제품입니다. 이렇게 표시된 제품들을 일반 가정용 쓰레기와 구분하는 작업을 통해, 소각장이나 매립지로 보내는 쓰레기의 양을 줄이는 데 기여하고, 인류의 건강과 환경에 미치는 잠재적인 악영향을 최소화할 수 있습니다. 자세한 사항은 이케아 매장으로 문의해 주세요.

日本語

このスマート製品はMatter規格に準拠しています。IKEA Home smartシステムで操作できます。

本製品をIKEA Home smartシステムで使う

インストールの前に

本製品をIKEA Home smartシステムに追加するには、イケアのハブ（例：DIRIGERA/ディリフィエラ ハブ）とIKEA Home smartアプリが必要です。IKEA Home smartシステムがすでに設定されている場合は、以下の手順1と2は無視してください。

1. IKEA Home smartアプリをお使いのデバイスにダウンロードします。

IKEA Home smartアプリはアプリストアからダウンロードするか、または黄色のカバーの二次元コードをスキャンしてダウンロードしてください。

2. イケアのハブ（例：DIRIGERA/ディリフィエラ ハブ）をインストールします。

詳しくは、イケアのハブ（例：DIRIGERA/ディリフィエラ ハブ）の使い方&お手入れ方法、またはIKEA Home smartアプリのマニュアルをご覧ください。

3. 製品の電源を入れます。

製品をソケットに挿入します。製品の電源が入ると、IKEA Home smartシステムで15分間オンボーディングできるようになります。オンボーディング時間を再開するには、電源をOFFにしてからONにします。

4. IKEA Home smartのマニュアルに従います。

IKEA Home smartアプリを開き、「製品を追加」を選択します。イケアのハブ（例：DIRIGERA/ディリフィエラ ハブ）が新しい製品を検出したら、画面の指示に従ってIKEA Home smartシステムに統合します。Matterコードは製品上とパッケージに同梱されている使い方&お手入れ方法の最初のページに記載されています。

本製品をほかのMatter規格システムで使う

他のメーカーのスマートホームシステムをお持ちの場合は、お手持ちのシステムのマニュアルに従ってください。同じシステムのハブとスマートホームアプリが必要です。

スタンドアローン・デバイスとして使う

本製品をIKEA Home smartシステムに接続せずに使う場合は、電球をソケットに挿入します。電球はそのまま使用できます。

イケアのリモコンで製品を使用する（IKEA Home smartシステムには追加しない）

1. 電球をソケットに挿入し、電球をONにします。
2. 背面のペアリングボタンを4回押し、リモコンをペアリングできるようにします。
3. リモコンをペアリングするデバイスに近づけて30秒間待ちます。
4. ペアリングが完了すると、電球がすばやく2回点滅します。

使用上の注意

- Matterセットアップコードは、本製品を最初のシステムに追加する場合にのみ使用できます。新しく別のシステムに追加する場合は、最初のシステムのアプリを開いて、使用する新しいセットアップコードを生成する必要があります。
- 同じシステムのMatterハブとスマートホームアプリが必要です。

リセット

電球をリセットするには、ライトのスイッチを6回入れたり切ったりします。

テクニカルデータ:

| 動作周波数帯: | 最大出力: |
|-----------------|---------------|
| 2402 - 2480 MHz | 10 dBm (EIRP) |
| 2405 - 2480 MHz | 10 dBm (EIRP) |

製造業者: IKEA of Sweden AB

住所: Box 702, SE-343 81 Älmhult, SWEDEN



「Crossed-out wheeled bin」マークは、廃棄する際に一般の家庭ゴミと区別する必要があることを意味しています。このマークの付いた製品は、お住まいの地域の分別ルールに従ってリサイクルに出してください。一般の家庭ゴミと分けてリサイクルすることで、焼却炉やゴミ埋め立て施設に持ち込まれるゴミの量を削減できるうえ、健康や環境への潜在的な負荷を軽減できます。詳しくは、お近くのイケアストアにお問い合わせください。

Bahasa Indonesia

Produk pintar ini bersertifikat Matter dan bekerja dengan sistem pintar IKEA Home.

MENGGUNAKAN PRODUK DENGAN SISTEM IKEA HOME SMART

Sebelum pemasangan

Hub IKEA (misalnya hub DIRIGERA) dan aplikasi pintar IKEA Home diperlukan untuk menambahkan produk ini ke sistem pintar IKEA Home. Abaikan langkah 1 dan 2 di bawah ini jika sistem pintar IKEA Home Anda sudah diatur.

1. Unduh aplikasi IKEA Home smart ke perangkat Anda.

Unduh aplikasi pintar IKEA Home dari toko aplikasi Anda atau dengan memindai kode QR pada sampul kuning.

2. Pasang hub IKEA (mis. hub DIRIGERA).

Lihat dokumen Petunjuk Saran & Perawatan IKEA hub (mis. DIRIGERA hub) untuk detailnya atau ikuti petunjuk di aplikasi pintar IKEA Home.

3. Menghidupkan produk.

Masukkan produk ke dalam soket. Saat produk dinyalakan, produk akan tersedia untuk onboarding dengan sistem pintar IKEA Home dalam waktu 15 menit. Matikan dan nyalakan untuk memulai ulang waktu penyiapan.

4. Ikuti petunjuk pada aplikasi pintar IKEA Home.

Buka aplikasi pintar IKEA Home dan pilih "tambahkan produk". Ketika hub IKEA (misalnya hub DIRIGERA) telah mendeteksi produk baru, ikuti petunjuk di layar untuk mengintegrasikannya ke dalam sistem pintar IKEA Home. Kode Matter terletak pada produk dan pada halaman pertama Petunjuk Saran & Perawatan yang disertakan dalam kemasan.

MENGGUNAKAN PRODUK DENGAN SISTEM

PENDUKUNG MATERI LAINNYA

Jika Anda memiliki sistem pintar rumah dari produsen lain, ikuti petunjuk yang diberikan bersama sistem pintar rumah Anda. Diperlukan hub dan aplikasi rumah pintar dari sistem yang sama.

GUNAKAN SEBAGAI PERANGKAT YANG BERDIRI SENDIRI

Untuk menggunakan produk tanpa menghubungkannya ke sistem pintar IKEA Home, masukkan bohlam ke soket. Bohlam siap digunakan sebagaimana adanya.

GUNAKAN PRODUK DENGAN KONTROL JARAK JAUH IKEA (tanpa menambahkannya ke sistem pintar IKEA Home)

1. Masukkan bohlam ke soket dan nyalakan bohlam.
2. Tekan tombol pairing di bagian belakang sebanyak 4 kali agar remote control tersedia untuk pengupasan.
3. Dekatkan remote control ke perangkat yang ingin Anda pasang selama 30 detik.
4. Setelah pemasangan selesai, bohlam akan berkedip cepat dua kali.

Penting untuk diketahui

- Kode pengaturan Matter hanya dapat digunakan untuk menambahkan produk ke sistem pertama. Jika Anda ingin menambahkan produk ke sistem kedua, Anda harus membuka aplikasi sistem pertama untuk menghasilkan kode pengaturan baru yang akan digunakan.
- Diperlukan hub materi dan aplikasi rumah pintar dari sistem yang sama.

Setel ulang

Bahasa Indonesia

Untuk mengatur ulang bohlam, hidupkan dan matikan sakelar lampu sebanyak 6 kali.

DATA TEKNIS

| Pita frekuensi pengoperasian: | Daya keluaran MAX: |
|-------------------------------|--------------------|
| 2402 - 2480 MHz | 10 dBm (EIRP) |
| 2405 - 2480 MHz | 10 dBm (EIRP) |

Pabrikan: IKEA of Sweden AB

Alamat: Box 702, SE-343 81 Älmhult, SWEDEN



Simbol roda bin bertanda silang menunjukkan bahwa item tersebut harus dibuang secara terpisah dari limbah rumah tangga. Item ini harus diserahkan untuk daur ulang sesuai dengan peraturan lingkungan setempat untuk pembuangan limbah. Dengan memisahkan item yang ditandai dari limbah rumah tangga, anda akan membantu mengurangi volume sampah yang dikirim ke insinerator atau isi tanah dan meminimalkan potensi dampak negatif terhadap kesehatan manusia dan lingkungan. Untuk informasi lebih lanjut, silahkan hubungi toko IKEA.

Bahasa Malaysia

Produk pintar ini diperakui Matter dan berfungsi dengan sistem IKEA Home smart.

GUNAKAN PRODUK DENGAN SISTEM IKEA HOME SMART

Sebelum pemasangan

Hab IKEA (cth. hab DIRIGERA) dan aplikasi IKEA Home smart diperlukan untuk menambahkan produk ini pada sistem IKEA Home smart. Abaikan langkah 1 dan 2 di bawah jika sistem IKEA Home smart anda sudah ditetapkan.

1. Muat turun aplikasi IKEA Home smart ke peranti anda.

Muat turun aplikasi IKEA Home smart dari aplikasi stor anda atau dengan mengimbas kod QR pada penutup kuning.

2. Pasang hab IKEA (cth. hab DIRIGERA).

Lihat dokumen Arahan Nasihat & Penjagaan hab IKEA (cth. hab DIRIGERA) untuk butiran atau ikut arahan dalam aplikasi IKEA Home smart

3. Hidupkan produk.

Masukkan palam ke soket. Apabila produk dihidupkan, ia akan tersedia untuk suai tugas dengan sistem IKEA Home smart 15 minit. Matikan dan hidupkan untuk memulakan semula masa suai tugas.

4. Ikut arahan pada aplikasi IKEA Home smart.

Buka aplikasi IKEA Home smart dan pilih "tambah produk". Apabila hab IKEA (cth. hab DIRIGERA) telah mengesan produk baharu, ikut arahan pada skrin untuk menyepadukannya ke dalam sistem IKEA Home smart. Kod Matter terletak pada produk dan pada halaman pertama Arahan Nasihat & Penjagaan yang disertakan dalam pakej.

MENGGUNAKAN PRODUK DENGAN SISTEM SOKONGAN MATTER LAIN

Jika anda mempunyai sistem pintar rumah daripada pengeluar lain, ikut arahan yang diberikan bersama dengan sistem pintar rumah anda. Hab dan aplikasi rumah pintar daripada sistem yang sama diperlukan.

GUNAKAN PRODUK SEBAGAI PERANTI KENDIRI

Untuk menggunakan produk tanpa menyambungkannya ke sistem IKEA Home smart, masukkan mentol ke soket. Mentol sedia digunakan seadanya.

GUNAKAN PRODUK DENGAN KAWALAN JAUH IKEA (tanpa menambahkannya pada sistem IKEA Home smart)

1. Masukkan mentol ke soket dan hidupkan mentol.
2. Tekan butang berpasangan di belakang 4 kali untuk menjadikan alat kawalan jauh tersedia untuk berpasangan.
3. Dekatkan alat kawalan jauh dengan peranti yang anda ingin gandingkan selama 30 saat.
4. Apabila berpasangan selesai, mentol akan berkedip-kedip cepat dua kali.

Maklumat memanfaatkan

- Kod persediaan Matter hanya boleh digunakan untuk menambah produk pada sistem pertama. Jika anda ingin menambahkan produk pada sistem kedua, anda perlu membuka aplikasi sistem pertama untuk menjana kod persediaan baharu untuk digunakan.
- Hab Matter dan aplikasi rumah pintar daripada sistem yang sama diperlukan.

Mengeset semula

Untuk mengeset semula mentol, hidupkan dan matikan suis lampu sebanyak 6 kali.

DATA TEKNIKAL

| Jalur frekuensi pengendalian: | Kuasa Output MAKS.: |
|-------------------------------|---------------------|
| 2402 - 2480 MHz | 10 dBm (EIRP) |
| 2405 - 2480 MHz | 10 dBm (EIRP) |

Pengilang: IKEA of Sweden AB

Alamat: Box 702, SE-343 81 Älmhult, SWEDEN



Simbol roda berpangkah menunjukkan item ini harus dilupuskan berasingan daripada bahan buangan isi rumah. Item ini sepatutnya diserahkan untuk dikitar semula selaras dengan peraturan alam sekitar tempatan untuk pelupusan sampah. Dengan mengasingkan item bertanda daripada bahan buangan isi rumah, anda akan membantu mengurangkan jumlah bunagan yang dihantar ke tapak pelupusan dan meminimumkan kesan negatif yang berpotensi ke atas kesihatan manusia serta alam sekitar. Untuk maklumat lanjut, hubungi gedung IKEA anda.

هذا المنتج الذكي معتمد وفقاً لمعيار Matter ويعمل مع نظام IKEA Home smart.

استخدم المنتج مع نظام IKEA HOME SMART

قبل التركيب

لإضافة هذا المنتج إلى نظام IKEA Home smart، يجب استخدام موزع IKEA (على سبيل المثال موزع DIRIGERA) وتطبيق IKEA Home smart. تجاهل الخطوتين 1 و2 أذناه إذا تم إعداد نظام IKEA Home smart بالفعل.

1. حمل تطبيق IKEA Home smart على جهازك.

حمل تطبيق IKEA Home smart من متجر التطبيقات لديك أو عن طريق مسح رمز الاستجابة السريعة الموجود على الغلاف الأصفر.

2. قم بتثبيت موزع إيكيا (على سبيل المثال موزع DIRIGERA).

راجع ورقة تعليمات العناية والنصائح الخاصة بموزع إيكيا (على سبيل المثال موزع DIRIGERA) للحصول على التفاصيل أو اتبع الإرشادات الموجودة على تطبيق IKEA Home smart.

3. قم بتشغيل المنتج.

أدرج المنتج في المأخذ. عند تشغيل المنتج، سيصبح متاحاً للاتصال بنظام IKEA Home smart في غضون 15 دقيقة. قم بإيقاف التشغيل ثم التشغيل لإعادة تشغيل عملية الاتصال.

4. اتبع التعليمات الموجودة على تطبيق IKEA Home smart.

افتح تطبيق IKEA Home smart واختر "إضافة منتج". عندما يكتشف موزع IKEA (على سبيل المثال موزع DIRIGERA) المنتج الجديد، اتبع التعليمات الموجودة على الشاشة لدمجه في نظام IKEA Home smart. يوجد رمز المنتج على المنتج وفي الصفحة الأولى من تعليمات العناية والنصائح المضمنة في العبوة.

استخدم المنتج مع أنظمة أخرى تدعم MATTER

إذا كان لديك نظام ذكي منزلي من شركة أخرى، فاتبع التعليمات المرفقة مع نظامك الذكي المنزلي. يلزم وجود موزع وتطبيق منزلي ذكي لنفس نظام الشركة الأخرى.

استخدم المنتج كجهاز مستقل

لاستخدام المنتج دون توصيله بنظام IKEA Home smart، أدرج اللبنة في المأخذ. اللبنة جاهزة للاستخدام كما هي.

استخدم المنتج مع جهاز التحكم عن بعد من إيكيا (دون إضافته إلى نظام IKEA Home smart)

- أدرج اللبنة في المأخذ ثم قم بتشغيل اللبنة.
- اضغط على زر الاقتران الموجود في الخلف 4 مرات لجعل جهاز التحكم عن بعد متاحاً للاقتران.
- قم بوضع جهاز التحكم عن بعد بالقرب من الجهاز الذي تريد إقرانه لمدة 30 ثانية.
- عند اكتمال الاقتران، سوف تومض اللبنة بسرعة مرتين.

من المفيد معرفة

- لا يمكن استخدام رمز إعداد Matter إلا لإضافة المنتج إلى النظام الأول. إذا أردت إضافة المنتج إلى نظام آخر، فسوف تحتاج إلى فتح تطبيق النظام الأول لتكوين رمز إعداد جديد لاستخدامه.
- يلزم وجود موزع Matter وتطبيق منزلي ذكي لنفس نظام الشركة الأخرى.

إعادة تعيين

لإعادة ضبط اللبنة، قم بتشغيل وإطفاء مفتاح الإضاءة 6 مرات.

المواصفات الفنية:

| نطاق التردد التشغيلي: | الخرج الأقصى للطاقة: |
|-----------------------|----------------------|
| 2402 - 2480 MHz | 10 dBm (EIRP) |
| 2402 - 2480 MHz | 10 dBm (EIRP) |

الشركة المصنعة: IKEA of Sweden AB
العنوان: Box 702, SE-343 81 Älmhult, SWEDEN



الرمز الذي يُظهر حاوية نفايات مشطوبة بشير إلى أنه يجب التخلص من المنتج بشكل منفصل عن النفايات المنزلية. ينبغي تسليم المنتج لإعادة تدويره وفقاً للأنظمة المحلية للبيئة في التخلص من النفايات من خلال قيامك بفصل منتج يحمل هذه العلامة من النفايات المنزلية، فسوف تساعد على تقليل حجم النفايات التي ترسل إلى المحارق أو تدفن في الأرض وبالتالي تقلل من أي تأثير سلبي محتمل على صحة الإنسان والبيئة. لمزيد من المعلومات، يرجى الاتصال على معرض إيكيا.

ไทย

สินค้าอัจฉริยะนี้ได้รับการรับรองตามมาตรฐาน Matter และสามารถทำงานร่วมกับระบบ IKEA Home smart

ใช้อุปกรณ์นี้กับระบบ IKEA HOME SMART

ก่อนจะติดตั้ง

จำเป็นต้องมีฮับอัจฉริยะ (ได้แก่ ฮับ DIRIGERA/ดีริเกรา) และแอป IKEA Home smart เพื่อเพิ่มอุปกรณ์นี้ลงในระบบ IKEA Home smart ข้ามขั้นตอนที่ 1 และ 2 หากคุณตั้งค่าระบบ IKEA Home smart เรียบร้อยแล้ว

1. ตาบบัลดแอป IKEA Home smart ลงในอุปกรณ์ของคุณ
ดาวน์โหลดแอป IKEA Home smart จากแอปสโตร์หรือสแกน QR code บนฝาครอบสีเหลือง

2. ติดตั้งฮับอัจฉริยะ (ได้แก่ ฮับ DIRIGERA/ดีริเกรา)
ดูรายละเอียดจากเอกสารคำแนะนำในการดูแลรักษาของฮับอัจฉริยะ (ได้แก่ ฮับ DIRIGERA/ดีริเกรา) หรือทำตามคำแนะนำในแอป IKEA Home smart

3. เปิดอุปกรณ์
เสียบอุปกรณ์เข้ากับเต้ารับ เมื่อเปิดอุปกรณ์ จะใช้เวลาประมาณ 15 นาทีเพื่อเช็คอัพระบบ IKEA Home smart ปิดแล้วเปิดอุปกรณ์เพื่อรีเซ็ตเวลาลงใหม่

4. ทำตามคำแนะนำในแอป IKEA Home smart
เปิดแอป IKEA Home smart แล้วเลือก "เพิ่มอุปกรณ์" เมื่อฮับอัจฉริยะ (ได้แก่ ฮับ DIRIGERA/ดีริเกรา) ตรวจพบอุปกรณ์ใหม่แล้ว ให้ทำตามคำแนะนำบนหน้าจอเพื่อรวมเข้ากับระบบ IKEA Home smart รหัส Matter จะอยู่บนอุปกรณ์และหน้าแรกของคำแนะนำในการดูแลรักษาที่มาพร้อมกับแพ็คเกจ

ใช้อุปกรณ์นี้กับระบบที่รองรับมาตรฐาน MATTER

หากคุณมีระบบสมาร์ตโฮมจากผู้ผลิตรายอื่น ให้ทำตามคำแนะนำที่นำมาที่เข้ากับระบบสมาร์ตโฮมดังกล่าว ทั้งนี้ฮับและแอปสมาร์ตโฮมต้องเป็นระบบเดียวกัน

ใช้สินค้าเป็นอุปกรณ์อิสระโดยไม่เชื่อมต่อ

หากต้องการใช้สินค้าโดยไม่เชื่อมต่อเข้ากับระบบ IKEA Home smart ให้ใส่หลอดไฟในช่อง หลอดไฟพร้อมใช้งาน

ใช้อุปกรณ์กับรีโมทคอนโทรลอัจฉริยะ (โดยไม่เพิ่มลงในระบบ IKEA Home smart)

- เสียบหลอดไฟเข้ากับเต้ารับแล้วเปิดหลอดไฟ
- กดปุ่มจับคู่ที่ด้านหลัง 4 ครั้งเพื่อให้รีโมทคอนโทรลพร้อมสำหรับการจับคู่
- นำรีโมทคอนโทรลเข้าไปใกล้อุปกรณ์ที่ต้องการจับคู่ประมาณ 30 วินาที
- เมื่อการจับคู่เสร็จสมบูรณ์ หลอดไฟจะกะพริบเร็วๆ สองครั้ง

ข้อควรระวัง

- รหัสตั้งค่ามาตรฐาน Matter สามารถใช้เพิ่มอุปกรณ์ลงในระบบแรกเท่านั้น หากต้องการเพิ่มอุปกรณ์ลงในระบบที่สอง คุณต้องเปิดแอปของระบบแรกแล้วสร้างรหัสตั้งค่าใหม่เพื่อนำไปใช้
- ต้องใช้ฮับ Matter และแอปสมาร์ตโฮมระบบเดียวกัน

รีเซ็ต

หากต้องการรีเซ็ตหลอดไฟ ให้เปิดปิดสวิตช์ไฟ 6 ครั้ง

ข้อมูลทางเทคนิค:

| ย่านความถี่ใช้งาน: | กำลังไฟฟ้าออกสูงสุด: |
|--------------------|----------------------|
| 2402 - 2480 MHz | 10 dBm (EIRP) |
| 2405 - 2480 MHz | 10 dBm (EIRP) |

ผู้ผลิต: IKEA of Sweden AB

ที่อยู่: Box 702, SE-343 81 Älmhult, SWEDEN



สัญลักษณ์รูปถังขยะที่ถูกกากบาท เป็นเครื่องหมายแสดงว่าผลิตภัณฑ์นั้นต้องแยกกำจัดเมื่อสิ้นอายุใช้งาน ห้ามทิ้งรวมกับขยะอื่นๆ ในบ้าน ควรส่งผลิตภัณฑ์ไปกำจัดหรือรีไซเคิลให้ถูกต้องตามข้อกำหนดในแต่ละท้องถิ่น การแยกผลิตภัณฑ์ประเภทนี้ออกจากขยะอื่นๆ จะช่วยลดปริมาณขยะที่จะส่งไปยังโรงเผาหรือพื้นที่ฝังกลบ และช่วยลดผลกระทบต่อสุขภาพและสิ่งแวดล้อม หากต้องการข้อมูลเพิ่มเติม กรุณาติดต่อ IKEA

