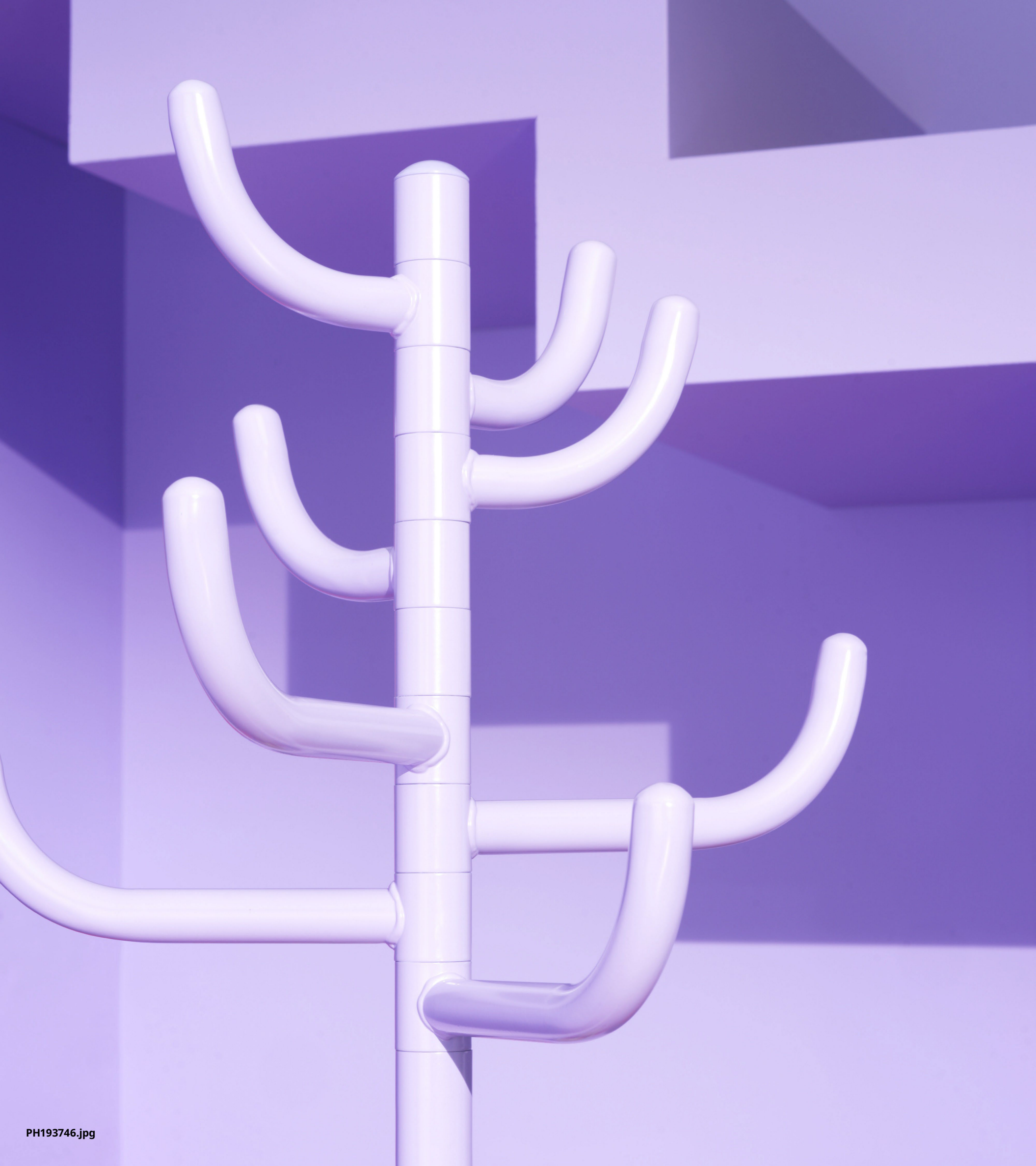


Nyttillverkad 뉴틸베르카드 컬렉션

이케아 PR Kit | 2023년 7월





다시 만나는 미래.

이케아에서는 과거, 현재, 미래가 모두 연결되어 있습니다.

80주년을 맞은 올해, 이케아의 과거가 어떻게 미래의
가능성에서 영감을 받아왔는지 보여드리고 싶었어요.
그리고 과거의 유산으로 만들어진 미래도요.

그래서 이케아는 지금까지의 상징적인 디자인을 다시
불러오기로 했습니다. 신선하고 다채로운 컬러와 새로운
소재로 과거를 색다르게 재해석한 Nytillverkad
뉘틸베르카드 컬렉션은 이케아의 디자인에 대한 독특한
시각을 담고 있어요.
간결하고 실용적이지만 약간의 장난스러움이 묻어있다는
뜻이죠. Nytillverkad 뉘틸베르카드 컬렉션과 함께 미래로
다시 돌아가 볼까요?



미래를 담은 클래식한 디자인

지난 80년 동안 이케아는 정말 많은 가구를 만들었습니다. 그러니 과거 디자인이 궁금해지는 것도 자연스러운 일이겠죠. 이 순간을 기념하기 위해 이케아의 보물상자를 열어보기로 결심했습니다.

그곳에는 오래되고 낡은 느낌이 아니라 새로운 삶을 위한 준비를 마친 듯한 놀라운 디자인들이 있었습니다. 이런 작품들은 처음 만들어졌을 때처럼 우리에게 영감을 주었죠.

이케아는 아카이브에서 엄선한 홈퍼니싱 제품을 앞으로 몇 년에 걸쳐 차근차근 공개할 예정입니다. 물론 새로운 세대의 과감한 스타일로 재해석해서요! 다가오는 7월 출시될 Nyttillverkad 뉘틸베르카드가 바로 그 첫 시작이라 할 수 있죠.



“이 컬렉션의
시그니처는 아주
과감하고 다채로운
컬러입니다.”

카린 구스타프손(Karin
Gustavsson) 제품군
아이덴티티 리더, 이케아
제품 개발 및 생산 총괄
본부(IKEA of Sweden)

과감한 디자인

첫 번째 Nytillverkad 뉘틸베르카드 출시를 위해 이케아의 뿌리로 거슬러가 봅시다! 깔끔한 그래픽 라인과 생동감 넘치는 컬러가 돋보이는 이 가구들은 보조테이블부터 액세서리와 침구에 이르기까지 내 개성을 표현하기에 딱 맞는 친구들이죠. 하나만 있어도 나만의 개성을 집 안 가득 담을 수 있어요.

이 컬렉션은 본래의 디자인을 그대로 표현하면서도 독특한 컬러와 새로운 소재를 사용해 재해석했어요. 그 결과, 과감하지만 유행을 타지 않는 스타일의 컬렉션이 탄생했습니다.



“Nyttilverkad
뉴틸베르카드 제품의
디자인은 간결하고 사려
깊어요. 보기에도 좋고
기능성도 뛰어나답니다.”

요한
에이데모(Johan
Ejdemo) 디자인
매니저, 이케아
제품 개발 및 생산
총괄 본부(IKEA of
Sweden)

LÖVBACKEN 뢰브바켄

다시 돌아온 사랑스러운 보조테이블

1956년으로 함께 되돌아가 볼게요! 라디오에서는 엘비스 프레슬리(Elvis Presley)의 '하트브레이크 호텔(Heartbreak Hotel)'이 흘러나오고, 이케아는 1958년 스웨덴 스몰란드에 세워질 첫 홈퍼니싱 매장을 열 준비 중입니다. 이케아는 이 당시로부터 10년 전 이미 최초의 플랫팩 가구 제품을 생산했지만, 이케아의 상징적인 제품 중 하나인 LÖVET 뉘벳테가 출시된 건 1956년의 일이었죠. 세 개의 다리와 반짝이는 표면의 목재 상판을 갖춘 보조테이블 말이에요. 이케아 창립자 잉바르 캄프라드(Ingvar Kamprad)는 그해 카탈로그에 이 제품을 '초현대적인 디자인의 사랑스럽고 작은 친구'라고 소개하기도 했습니다.

LÖVET 뉘벳테 보조테이블은 당시의 낙관주의적 분위기에 걸맞게 세련되고 개방감이 느껴지면서도 기능적인, 최상의 제품이었어요. 게다가 언제든지 들어서 원하는 대로 다시 배치할 수도 있었죠. 황동을 입힌 작은 다리 받침과 아래로 갈수록 좁아지는 형태가 특징인 테이블 다리는 간단히 돌려서 끼우고 뺄 수 있었는데, 정말 기발했어요!

이 상징적인 테이블이 재출시된 것은 이번이 처음이 아니에요. 2013년과 2021년 LÖVBACKEN 뉘벳테라는 이름으로 만나볼 수 있었죠. 하지만 밝은 색상으로 출시되는 건 이번이 처음이에요.

새로운 LÖVBACKEN 뉘벳테는 오렌지, 블루, 라이트그린 색상으로 출시됩니다. 상판에는 물푸레나무 합판이 쓰였고요. 예전처럼 사랑스럽지만 약간은 더 과감해졌죠.



1960년 이케아 카탈로그에 나온 LÖVET 뉘벳테 (위) 1956년 이케아 카탈로그에 나온 LÖVET 뉘벳테 (아래) 2023년 LÖVBACKEN 뉘벳테 (오른쪽)



“초현대적 디자인을 담은
사랑스럽고 작은 녀석.”

잉바르
캄프라드(Ingvar
Kamprad)
이케아
창립자



60년 전 이케아 카탈로그에 처음 등장했을 때, LÖVBACKEN 뢰브바켄 보조테이블은 미드센추리 모던 디자인의 진정한 아이콘이었어요. 이런 제품이 눈을 사로잡는 컬러와 함께 상징적인 이케아 가격표를 달고 돌아왔으니, 모든 사람이 디자인의 역사를 보여주는 가구 하나 정도는 집에 둘 수 있게 된 셈이죠.

경쾌한 그루브에 빠져보세요

Nytilverkad 뉘틸베르카드 컬렉션에서 스웨덴 텍스타일 디자이너 스벤 프리스테드트(Sven Fristedt)의 KRYPKORNELL 크립코르넬 패턴보다 경쾌한 디자인에 대한 열망을 잘 표현한 것도 아마 없을 거예요. 행복이 느껴지는 멀티컬러 프린트가 침구, 주방 액세서리, 프리컷 패브릭, 쿠션커버 곳곳에 온통 파릇파릇 돌아나 있죠.

과거 'BLADHULT 블라드홀트'라는 이름으로 알려진 이 패턴은 1980년 전설적인 KLIPPAN 클리판 소파의 커버로 처음 등장했어요. 당시 이 프린트는 '더할수록 더 아름답다'라는 낙관적인 80년대의 미학을 잘 표현했죠. 강렬한 원색은 표현주의 시대의 상징이었고, 부드럽고 유기적인 형태는 스칸디나비아 디자인을 대표했습니다.

이 생기 넘치는 패턴은 그때보다 훨씬 더 과감해졌어요. 어디에 놓아도 화사한 느낌을 더할 수 있죠.





이 컬렉션에서는 스벤 프리스테드트(Sven Fristedt)의 깔끔한 사선 패턴 LAGERMISPEL 라게르미스펠을 캔디핑크, 스카이블루, 바나나옐로 색상으로 만나볼 수 있습니다.



디자이너와의 만남 스벤 프리스테드트 (Sven Fristedt)

거침없는 다채로운 색상과 유기적 패턴으로 유명한 텍스타일 디자이너 스벤 프리스테드트(Sven Fristedt)는 스웨덴에서 가장 존경받는 디자이너 중 한 명입니다.

그는 스웨덴 벡만디자인대학(Beckmans College of Design)시절을 지나 이탈리아에서의 근무 이후 계속해서 여러 텍스타일 회사에서 명성을 쌓았습니다. 60, 70, 80년대를 거치는 동안 그의 멋진 디자인은 전 세계에 수출되었죠. 1968년에서 1985년까지는 그가 이케아에서 일하면서 과감하고 아름다운 일련의 텍스타일을 디자인한 시기이기도 합니다. 시선을 사로잡는 BLADHULT 블라드홀트, ILEX 일렉스, ALFI 알피 패턴 등이 대표적이죠. 자유롭게 움직이는 나뭇잎, 파도를 닮은 형태, 벗겨진 듯한 배경 모티프 등으로 장식된 그의 생동감 넘치는 디자인은 현대의 어떤 집에도 잘 어울리죠.



1980년 KLIPPAN 클리판 소파의
BLADHULT 블라드홀트 패턴 (위)
2023년 KRYPKORNELL 크립코르넬 프리컷
패브릭 (아래)





PH193720.jpg

“전 단순한 스톨이
좋아요. 아무리 많아도
쓸모가 있거든요.
원목과 금속, 그리고
밝은 색상의 멋진 조합을
경험해 보세요.”

요한
에이데모(Johan
Ejdemo) 디자인
매니저, 이케아
제품 개발 및 생산
총괄 본부(IKEA of
Sweden)

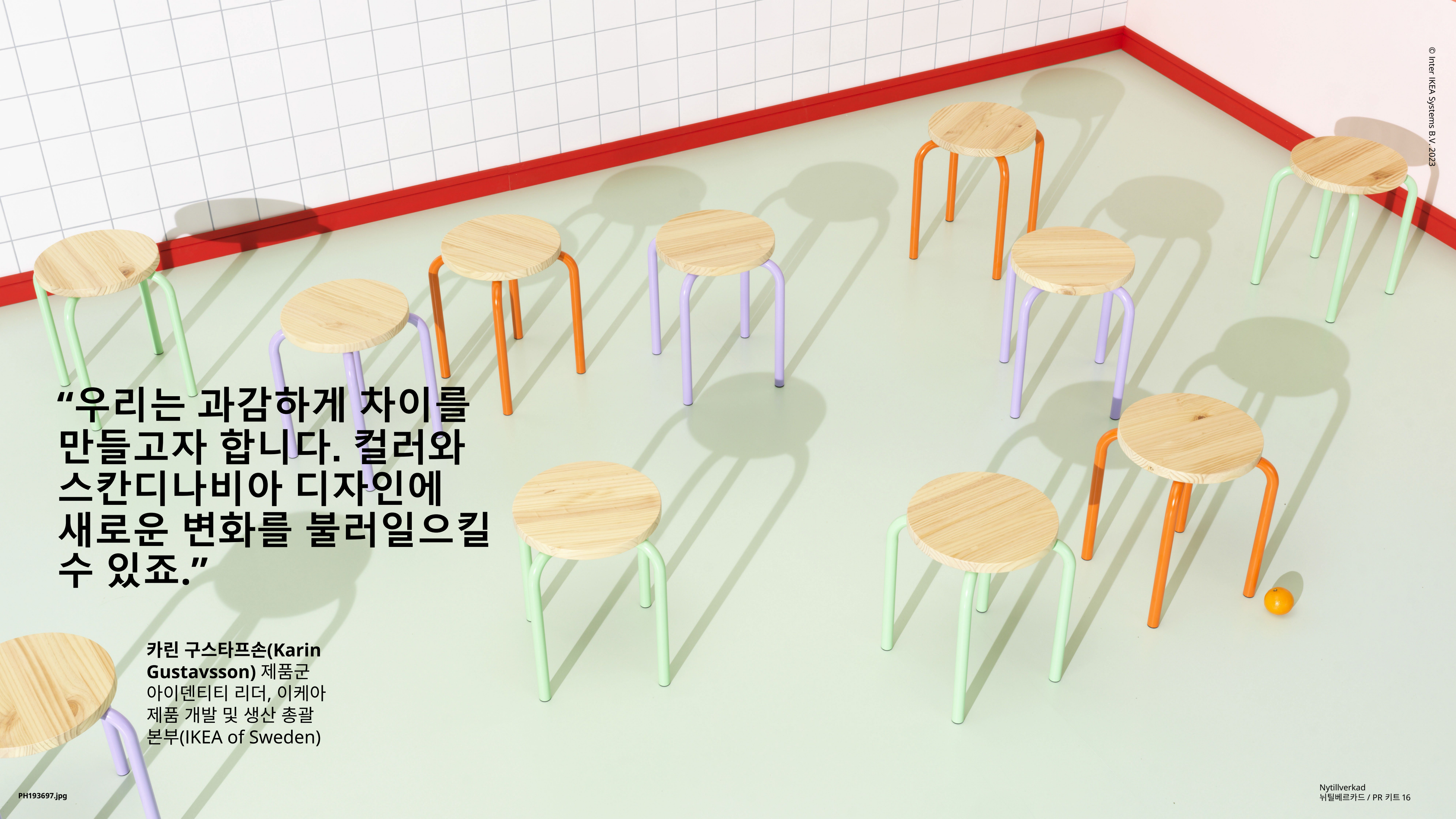
요란스럽지 않게, 기본기로 꼭 채운 80년

간결함은 처음부터 이케아의 핵심 요소였어요. 이번 컬렉션 역시 그 80년의 전통을 계속 이어가고자 했죠. DOMSTEN 돔스텐 스톨을 한번 보세요. 매끄러운 소나무 상판, 쿨한 현대적 색상의 금속 소재 다리, 서로 겹쳐 쌓을 수 있는 실용성까지 이보다 더 심플할 수는 없을 거예요.

원래는 카린 모브링(Karin Moberg)이 디자인했고, 1973년 이케아 카탈로그에 'JERRY 예뤼'라는 이름으로 처음 등장한 이 스톨은 스칸디나비아 디자인의 완벽한 표본이라고 할 수 있어요. 독특한 대비감을 주는 소재, 가벼운 무게, 뛰어난 기능이 특징이죠. 이번에는 생동감 넘치는 컬러를 칠해 재미까지 더했습니다.

PH193711.jpg





“우리는 과감하게 차이를
만들고자 합니다. 컬러와
스칸디나비아 디자인에
새로운 변화를 불러일으킬
수 있죠.”

카린 구스타프손(Karin
Gustavsson) 제품군
아이덴티티 리더, 이케아
제품 개발 및 생산 총괄
본부(IKEA of Sweden)



캔디 컬러를 입은 클래식

이 재미있는 금속 소재 스탠드옷걸이를 이케아 매장에 처음 선보인 게 1978년이라면 믿으시겠어요?

하지만 그리 놀랄 일도 아니에요. 이케아는 과감한 컬러와 평키한 디자인으로 젊은 감각을 가진 모듈식 가구를 선보여 예상을 뒤흔들었죠. 1970년대에는 디자인계 내에 급진적인 움직임이 있었고, 당시 SMED 스메드라 불렀던 스탠드옷걸이는 그런 분위기의 대명사였어요.

이 독특한 스탠드옷걸이는 겁 없는 에너지를 유지한 채 새로운 스타일링과 함께 BONDSKÄRET 본세레트라는 이름으로 재탄생했습니다. 이번에는 클래식한 블랙 컬러와 함께 꿈결 같은 라일락과 발랄한 옐로 컬러가 새롭게 출시됩니다. 루트게르 안데르손(Rutger Andersson)이 디자인했던 튜브형태의 나무 모양은 포스트모던 디자인의 독창적인 예라고 할 수 있어요. 오늘도, 내일도, 그리고 먼 미래에도 질리지 않을 디자인이죠.

“유행을 타지
않는다는 건
시간이 지나야만 알 수
있어요. 수십 년 만에
꺼내도 여전히
괜찮다면,
그게 바로 유행을
타지 않는다는
증거죠.”

루트게르 안데르손(Rutger Andersson)
디자이너

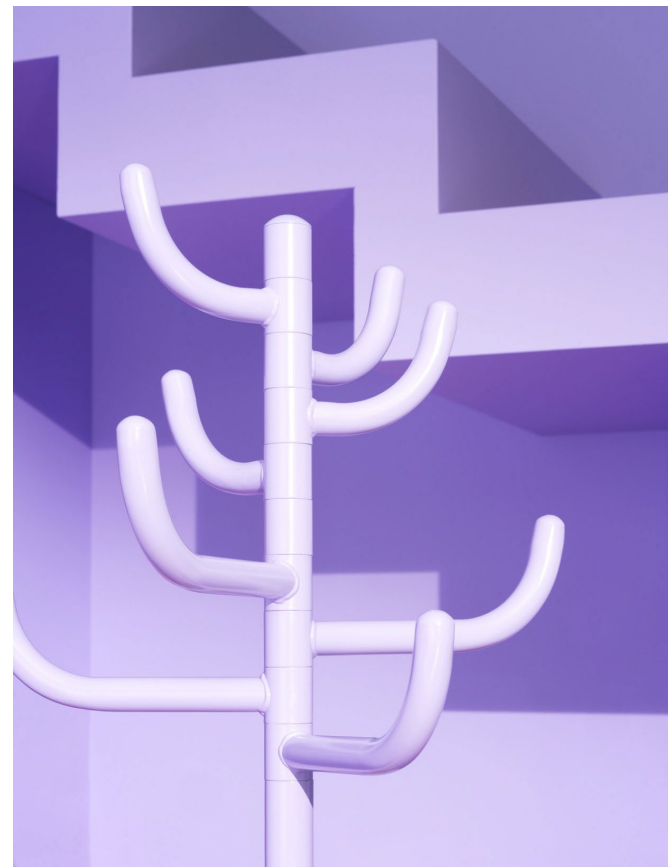
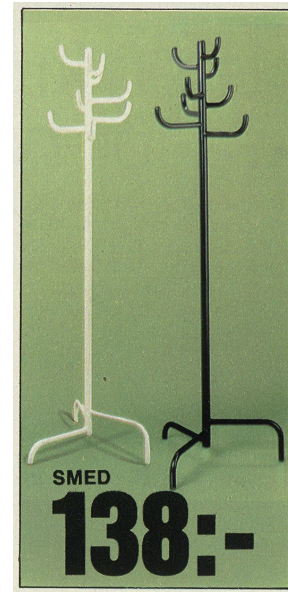


디자이너와의 만남 루트게르 안데르손(Rutger Andersson)

이 독특한 스탠드옷걸이를 디자인한 루트게르 안데르손(Rutger Andersson)은 이렇게 말합니다. “이 제품은 약간 선인장처럼 보이기도 해요.” 이 세련된 홈퍼니싱 액세서리는 그가 1975년 이케아에 입사한 후 디자이너로서 처음으로 선보인 디자인이었어요.

그는 제작자로 시작해 디자이너로 자리를 옮겨 20년 넘게 이케아에서 근무했습니다. 루트게르는 이케아에서는 “모든 것이 가능했다”라고 말합니다. SMED 스메드라고 불린 이 제품에는 플랫폼 포장의 고정식 스탠드옷걸이 제품을 만들고 싶다는 그의 바람이 담겨 있습니다.

목재 한 조각으로 만드는 대신 “보다 기발하게 만들 수 있다고 보여주고 싶었다”라는 의지가 있었기에, 이렇게 놀라운 금속 소재의 스탠드옷걸이가 탄생하게 되었죠.



1980년 이케아 카탈로그의 SMED 스메드 (위)
2023년 BOND SKÄRET 본세레트 스탠드옷걸이 (아래)



1957년 이케아 카탈로그에 BALJA 발리아로 소개되었던 이 화분스탠드는 이케아를 대표하는 간결한 디자인의 결정체예요. 라이트그린 색상을 입혀 전보다 훨씬 산뜻해졌죠. 화분, 작은 소품, 잡지, 책 등으로 화분스탠드를 채워 보세요! 다재다능한 모습을 보게 될 거예요.





“이 컬렉션은
과감하고
컬러풀하며
재미있어요.
모든 제품이
비하인드 스토리를
갖고 있죠.”

카린 구스타프손(Karin
Gustavsson) 제품군
아이덴티티 리더, 이케아
제품 개발 및 생산 총괄
본부(IKEA of Sweden)



PH193707.jpg

작지만 개성 넘치는 양초홀더

특별한 홈퍼니싱 액세서리만 활용해도 손쉽게 집에 개성을 더할 수 있죠. 눈에 띄는 라일락, 그린, 블루 컬러의 양초홀더 3종 세트를 식탁이나 벽난로 선반 위에 두면 화려한 색감을 더해줄 거예요.

이 세련된 액세서리는 디자이너 남매 크누트 하그베리(Knut Hagberg)와 마리안네 하그베리(Marianne Hagberg)의 작품이에요. TUVKORNELL 투브코르넬 양초홀더는 1980년 CYLINDER 실린데르라는 이름으로 처음 출시되었어요. 간결하고 소박한 디자인에 새롭고 강렬한 안료를 사용하여 활기찬 느낌을 더했습니다.

디자이너와의 만남 크누트 하그베리(Knut Hagberg)와 마리안네 하그베리(Marianne Hagberg)

남매 디자이너 듀오, 크누트 하그베리(Knut Hagberg)와 마리안네 하그베리(Marianne Hagberg)는 2020년 은퇴하기 전까지 40년 넘는 시간 동안 이케아의 가족이었습니다. 1980년 디자인 팀에 합류한 후 2100개가 넘는 이케아 제품을 디자인했어요.

특히 CYLINDER 쉘린데르 양초홀더처럼 작고 기능적인 물건이 그들의 전문 분야였죠. 그들의 가장 큰 업적으로는 튼튼한 FRAKTA 프락타 장바구니와 어린이 가구 PUZZEL 푸셀을 꼽을 수 있어요. 이 듀오에게 유행을 타지 않는 디자인이란 “시간이 지나도 살아남아, 다양한 집, 문화, 세대에 녹아드는 디자인”을 의미합니다.



1982년 이케아 카탈로그의 CYLINDER 쉘린데르 (위) 2023년 TUVKORNELL 투브코르넬 양초홀더 (아래)





“눈에 보이는 디자인의
간결함과 사람들의 더
좋은 생활을 만드는
방식이 바로 이 컬렉션이
특별한 이유예요.”

요한
에이데모(Johan
Ejdemo) 디자인
매니저, 이케아
제품 개발 및 생산
총괄 본부(IKEA of
Sweden)

제품 한눈에 보기



PE894994.jpg

BONDSKÄRET 본세레트 스탠드옷걸이 W59,900
 파우더코팅 스틸. 디자이너: Rutger Andersson. W60×D60, H175cm. 블랙. 505.604.47



PE894995.jpg

BONDSKÄRET 본세레트 스탠드옷걸이 W59,900
 파우더코팅 스틸. 디자이너: Rutger Andersson. W60×D60, H175cm. 라일락. 905.604.45



PE894996.jpg

BONDSKÄRET 본세레트 스탠드옷걸이 W59,900
 파우더코팅 스틸. 디자이너: Rutger Andersson. W60×D60, H175cm. 옐로. 405.604.43



PE894988.jpg

DOMSTEN 돔스텐 스톨 W39,900
 파우더코팅 스틸, 투명레커 소나무 원목. 디자이너: Karin Moberg. Ø34, H45cm. 라일락/소나무. 205.604.39



PE894989.jpg

DOMSTEN 돔스텐 스톨 W39,900
 파우더코팅 스틸, 투명레커 소나무 원목. 디자이너: Karin Moberg. Ø34, H45cm. 라일락/소나무. 005.604.35



PE894990.jpg

DOMSTEN 돔스텐 스톨 W39,900
 파우더코팅 스틸, 투명레커 소나무 원목. 디자이너: Karin Moberg. Ø34, H45cm. 오렌지/소나무. 605.604.37



PE894945.jpg

KULTURSKOG 컬투르스코그 화분받침 W59,900
 파우더코팅 스틸. Ø58, H42cm. 블랙. 405.609.71



PE898352.jpg

KULTURSKOG 컬투르스코그 화분받침 W59,900
 파우더코팅 스틸. Ø58, H42cm. 라일락/소나무. 805.609.71



PE905716.jpg

STOENSE 스토엔세 단모로그 W149,000
 파일: 폴리프로필렌 100%. 뒷면: EVA 플라스틱. Ø195cm. 블루. 205.623.77



PE896671.jpg

LÖVBÄCKEN 뢰브바켄 보조테이블 W99,900
 틸트, 투명레커 물푸레나무 베니어, 너도밤나무 원목. L77×W39, H51cm. 블루. 305.604.29



PE896672.jpg

LÖVBÄCKEN 뢰브바켄 보조테이블 W99,900
 틸트, 투명레커 물푸레나무 베니어, 너도밤나무 원목. L77×W39, H51cm. 라일락. 905.604.26



PE896673.jpg

LÖVBÄCKEN 뢰브바켄 보조테이블 W99,900
 틸트, 투명레커 물푸레나무 베니어, 너도밤나무 원목. L77×W39, H51cm. 오렌지. 905.604.31



PE894973.jpg

TUVKORNELL 투브코르넬 양초홀더3중 W13,900
 구성: 양초홀더 3개 (H15, 12, 9cm). 파우더 코팅 스틸. 디자이너: K Hagberg/M Hagberg. 혼합 색상. 605.603.43



PE905705.jpg

LAGERMISPEL 라게르미스펠 쿠션커버 W7,900
 100% 혼합 섬유. 디자이너: Sven Fristedt. L50×W50cm. 핑크/화이트/스트라이프. 205.603.35



PE894899.jpg

LAGERMISPEL 라게르미스펠 쿠션커버 W7,900
 100% 혼합 섬유. 디자이너: Sven Fristedt. L50×W50cm. 옐로/화이트/스트라이프. 905.603.32



PE894900.jpg

LAGERMISPEL 라게르미스펠 프리킷 패브릭 W29,900
 100% 혼합 섬유. 디자이너: Sven Fristedt. W150×L300cm. 라일락/화이트/스트라이프. 705.603.28



PE907824.jpg

SLÖJSILJA 슬뢰이실리아 이불커버+베개커버 W39,900
 80% 면, 20% 비스코스/레이온. 디자이너: Sven Fristedt. 이불커버 W150×L200cm. 베개커버 L50×W60cm. 라일락/화이트/ 스트라이프. 305.614.00



PE907827.jpg

SLÖJSILJA 슬뢰이실리아 이불커버+베개커버2 W59,900
 80% 면, 20% 비스코스/레이온. 디자이너: Sven Fristedt. 이불커버 W240×L220cm. 베개커버 L50×W60cm. 라일락/화이트/스트라이프. 205.613.87



PE894893.jpg

KRYPKORNELL 크립코르넬 프리킷 패브릭 W29,900
 100% 혼합 섬유. 디자이너: Sven Fristedt. W150×L300cm. 나뭇잎 패턴/멀티컬러, 라일락. 105.603.26



PE894887.jpg

KRYPKORNELL 크립코르넬 쿠션커버 W7,900
 100% 혼합 섬유. 디자이너: Sven Fristedt. L50×W50cm. 나뭇잎 패턴/멀티컬러, 라일락. 505.604.09



PE907411.jpg

KANTDRACENA 칸트드라세나 이불커버+베개커버 W39,900
 80% 면, 20% 비스코스/레이온. 디자이너: Sven Fristedt. 이불커버 W150×L200cm. 베개커버 L50×W60cm. 705.613.75



PE907413.jpg

KANTDRACENA 칸트드라세나 이불커버+베개커버2 W59,900
 80% 면, 20% 비스코스/레이온. 디자이너: Sven Fristedt. 이불커버 W240×L220cm. 베개커버 L50×W60cm. 505.613.62



PE903840.jpg

ROSTVINGE 로스트빙에 트레이 W12,900
 고압 멜라민 라미네이트. 디자이너: Sven Fristedt. Ø43cm. 나뭇잎 패턴 라일락/화이트. 805.603.37

이미지 한눈에 보기



PH193695.jpg



PH193696.jpg



PH193697.jpg



PH193699.jpg



PH193711.jpg



PH193709.jpg



PH193698.jpg



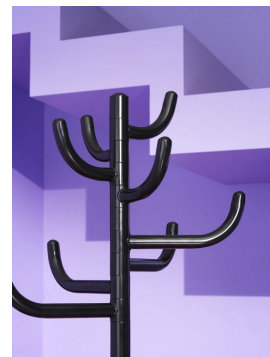
PH193752.jpg



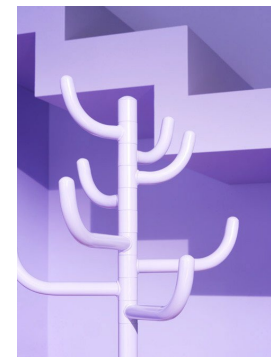
PH193712.jpg



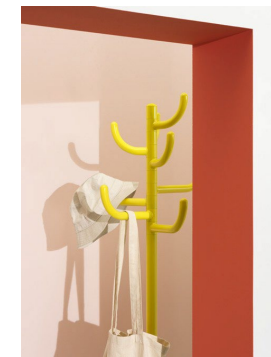
PH193703.jpg



PH193747.jpg



PH193746.jpg



PH193708.jpg



PH193713.jpg



PH193718.jpg



PH193714.jpg



PH193720.jpg



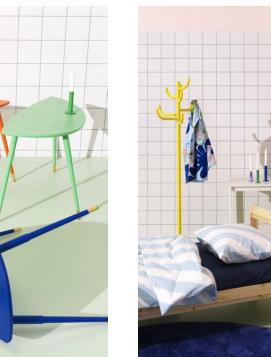
PH193702.jpg



PH193704.jpg



PH193705.jpg



PH193749.jpg



PH193701.jpg



PH193706.jpg



PH193707.jpg



PH193700.jpg



PH193750.jpg



PH193736.jpg



PH193740.jpg



PH193748.jpg



PH193731.jpg



PH193745.jpg



PH193739.jpg



PH193733.jpg



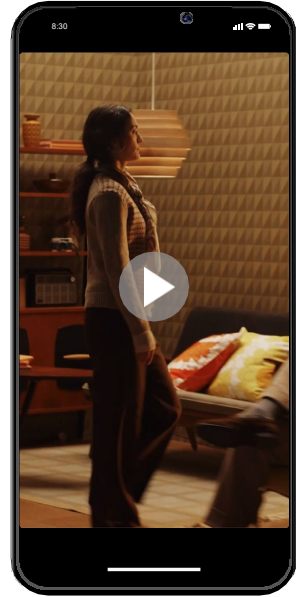
PH193710.jpg



PH193710.jpg

동영상 한눈에 보기

출시 동영상



동영상
Nytilverkad_ hero_60s_9x16

길이: 60초

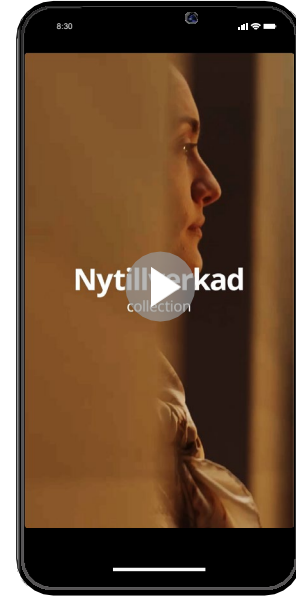
제공 화면비:
16:9, 4:5, 9:16



동영상
Nytilverkad_ launch_30s_9x16

길이: 30초

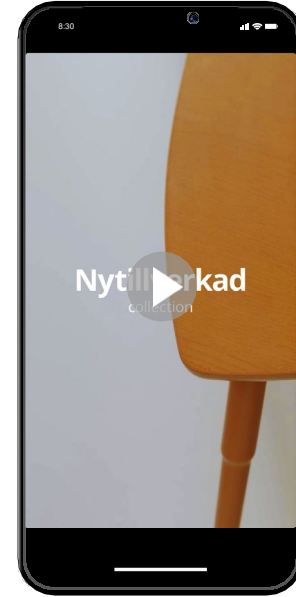
제공 화면비:
16:9, 4:5, 9:16



동영상
Nytilverkad_ teaser1_10s_9x16

길이: 10초

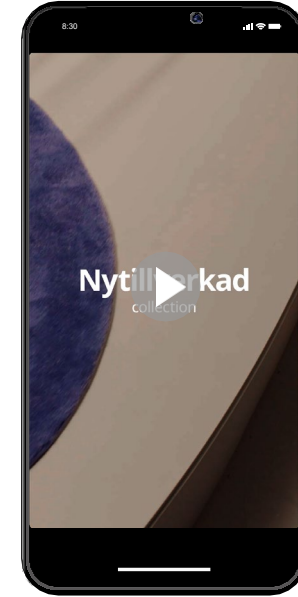
제공 화면비:
9:16



동영상
Nytilverkad_ teaser2_10s_9x16

길이: 10초

제공 화면비:
9:16

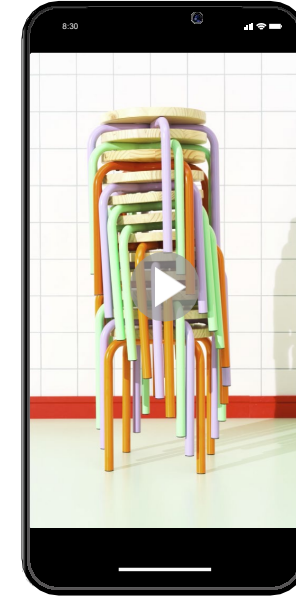


동영상
Nytilverkad_ teaser3_10s_9x16

길이: 10초

제공 화면비:
9:16

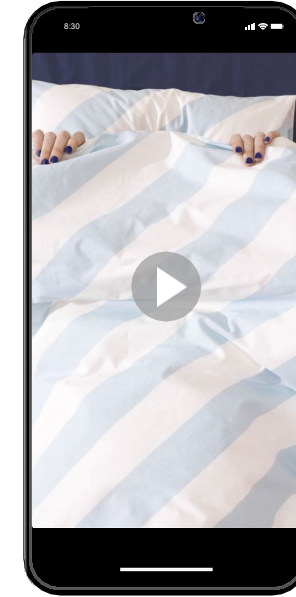
제품 애니메이션



동영상
Nytilverkad_ motion_1_9x16

길이: 13초

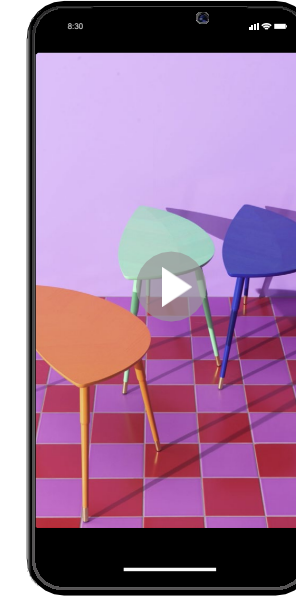
제공 화면비:
3:4, 9:16



동영상
Nytilverkad_ motion_2_9x16

길이: 13초

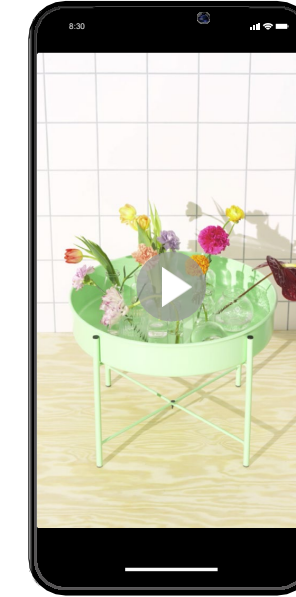
제공 화면비:
3:4, 9:16



동영상
Nytilverkad_ motion_3_9x16

길이: 11초

제공 화면비:
3:4, 9:16



동영상
Nytilverkad_ motion_4_9x16

길이: 15초

제공 화면비:
3:4, 9:16



동영상
Nytilverkad_ motion_5_9x16

길이: 15초

제공 화면비:
3:4, 9:16



문의
이메일 press_korea@ingka.ikea.com

