

GRILLPLATS

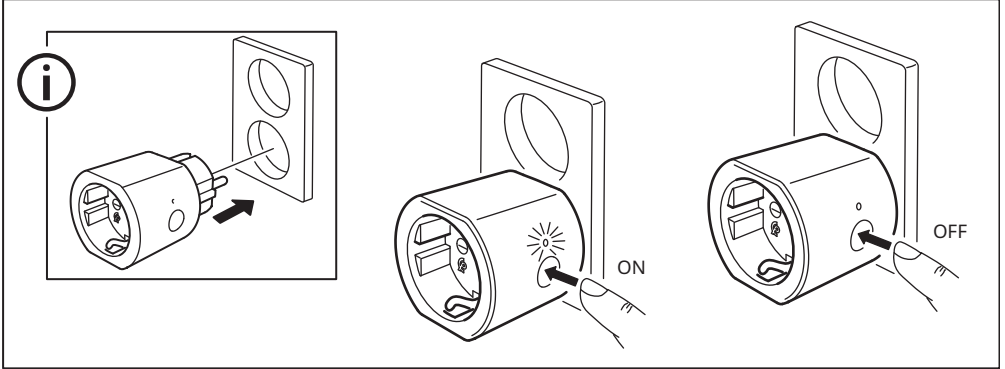
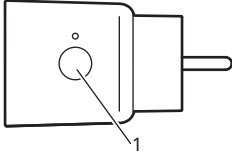


Design and Quality
IKEA of Sweden

한국어 4

English 6

한국어



제품설명

GRILLPLATS 그릴플랫스 플러그를 사용하면 연결되지 않은 가전 제품을 무선으로 제어할 수 있습니다. Matter 인증을 받은 스마트 제품으로, 이케아 홈스마트 시스템 또는 Matter 표준을 사용하는 다른 시스템과 작동됩니다. 스마트 시스템 없이 사용하려면 이케아 리모컨 또는 모션 센서와 직접 페어링하세요.

시작하기

이케아 홈스마트 시스템에서 작동

이케아 홈스마트 시스템에 연결하려면 이케아 허브와 이케아 홈스마트 앱이 필요합니다.

1. 플러그를 콘센트에 연결하세요. 이케아 홈스마트 시스템과 연결할 수 있도록 15분 동안 페어링 모드로 자동으로 들어갑니다.
2. 포장에 있는 노란색 커버의 QR 코드를 스캔한 후, 이케아 홈스마트 앱에 액세스하고 플러그를 연결합니다. 앱의 안내에 따라, 지침 및 관리방법의 앞면에 있거나 제품에 인쇄된 Matter 로고 QR 코드를 스캔합니다.

플러그를 한동안 사용하지 않았다면, ON/OFF 버튼을 눌러 다시 페어링 모드로 전환하세요.

Matter 인증 스마트 시스템 사용

Matter 표준을 사용하는 스마트 시스템에 연결하려면 동일한 제조업체의 허브와 앱이 필요합니다.

1. 플러그를 콘센트에 연결하세요. Matter 인증 스마트 시스템과 연결할 수 있도록 15분 동안 페어링 모드로 자동으로 들어갑니다.
2. 스마트홈 제조업체 앱의 안내에 따라, 지침 및 관리방법의 앞면에 있거나 제품에 인쇄된 Matter 로고 QR 코드를 스캔합니다.

플러그를 한동안 사용하지 않았다면, ON/OFF 버튼을 눌러 다시 페어링 모드로 전환하세요.

스마트 시스템 없이 사용

플러그를 전원 콘센트에 연결한 후, 페어링할 이케아 리모컨 또는 모션 센서의 페어링 지침을 따르세요. 플러그가 켜져 있으면, 언제든지 스마트 제품과 연결할 수 있도록 페어링 모드가 계속 유지됩니다.

직접 페어링 방식으로는 하나의 리모컨이나 모션 센서에 최대 10개의 이케아 플러그를 연결할 수 있습니다. 페어링하려는 플러그가 가까이 있을 경우, 다음 제품을 추가할 때 이미 연결한 플러그는 전원을 끄고 연결을 해제하세요.

제품 사용하기

ON/OFF 버튼(1)

누르면 플러그를 켜거나 끌 수 있고, 페어링 모드로 전환하거나 초기화할 수도 있습니다.

페어링 모드

플러그를 이케아 홈스마트 시스템에 연결하거나, Matter 표준을 사용하는 시스템과 연결하거나, 이케아 리모컨 또는 모션 센서와 직접 페어링하려면 플러그가 켜져 있고 페어링 모드에 있어야 합니다.

이케아 홈스마트 시스템이나 Matter 표준을 사용하는 시스템에 연결하려면 ON/OFF 버튼을 눌러 플러그를 페어링 모드로 전환합니다. 페어링은 15분 동안 활성화됩니다. 스마트홈 제조업체 앱의 페어링 지침을 따르세요. 연결되면 LED 표시등이 두 번 깜박입니다.

리모컨이나 모션 센서와 직접 페어링하려면 페어링하려는 스마트 제품의 지침을 따르세요. 연결되면 LED 표시등이 두 번 깜박입니다. 참고로, 플러그는 전원이 켜지면 항상 페어링 모드로 유지되어 언제든지 스마트 제품과 직접 페어링할 수 있습니다.

공장 초기화

플러그를 초기화하려면 ON/OFF 버튼을 10초간 누르고 있거나 빨간색 LED 표시등이 깜박이지 않을 때까지 누르고 있으세요. 그러면 이전 데이터가 삭제되고 기존 연결이 제거됩니다. 제품이 자동으로 재시작되며, 15분 동안 스마트 시스템과 페어링할 수 있는 상태가 됩니다. 플러그가 어떤 스마트 시스템에도 연결되어 있지 않다면, 언제든지 스마트 제품과 직접 페어링할 수 있도록 페어링 모드가 계속 유지됩니다.

취급주의사항

제품을 청소하려면 마른 천을 사용해 주세요.

참고 사항

- 제품은 서로 직접 페어링하거나, 이케아 홈스마트 시스템 또는 Matter 표준을 사용하는 다른 시스템에 연결할 수 있습니다. 한 번에 하나의 연결 방법만 사용할 수 있습니다.
- QR 코드는 제품마다 고유합니다.
- 나중에 참고할 수 있도록 지침 및 관리방법을 보관해 주세요. 이케아 홈스마트 시스템이나 Matter 표준을 사용하는 다른 시스템에 제품을 연결하는 데 필요한 Matter 로고 QR 코드가 포함되어 있습니다.
- 주변 온도가 최대 허용 작동 온도를 초과하면 플러그가 자동으로 꺼집니다. 온도가 안전한 수준으로 돌아오면 플러그를 다시 사용할 수 있습니다.
- 제품을 이케아 홈스마트 시스템에 연결하면 이케아 홈스마트 앱에서 추가 기능을 사용할 수 있습니다.
- 제품을 Matter 표준을 사용하는 다른 스마트 시스템에 연결한 경우, 제조업체에 사용 가능한 기능을 확인하세요.
- 이 제품은 Thread 기술을 사용하여 다른 스마트 제품과 통신합니다. Matter 시스템에 연결하려면 Thread 보더 라우터가 필요합니다. 많은 스마트 제품이나 허브에는 Thread 보더 라우터가 내장되어 있습니다.
- Matter 인증 제품을 스마트 시스템에 연결하려면 2.4 GHz 대역에서 작동하는 라우터를 사용하는 것이 좋습니다.
- 건축 자재의 종류나 제품의 설치 위치에 따라 무선 연결 범위에 영향을 줄 수 있습니다.

안전/규정준수

주의 사항

- 건조한 실내에서만 사용하세요.
- 손상된 제품은 폐기하세요.
- 물이나 액체에 담그지 마세요.
- 연속으로 연결하면 안 됩니다.
- 사용 중에는 제품을 덮지 마세요.
- 제품에 과부하가 걸리지 않도록 주의하세요.
- 전원을 끊으려면 전원 플러그를 뽑으세요.
- 제품이 과열될 수 있으니 직사광선이나 열원 근처에 두지 마세요.
- 어린이는 사용하면 안 됩니다. 장난감이 아니며 어린이가 사용할 수 없는 제품입니다.
- 작동 온도: 0° C-40° C(32° F-104° F).

기술 정보

모델: GRILLPLATS

유형: E2491-KR

입력: 250 V~, 50/60Hz

최대 전원 출력: 3680W / 16 A

저항성 부하/최대 300W 모터 부하

범위: 장애물이 없는 상태에서 10m

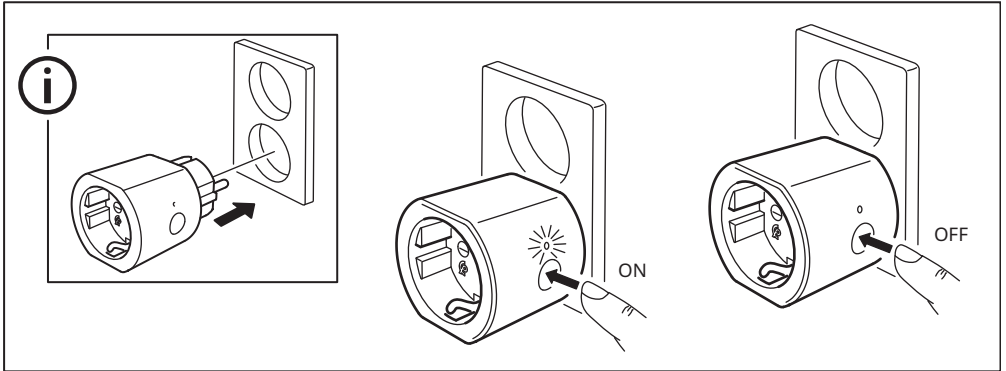
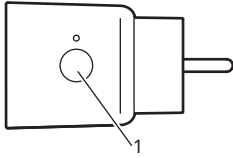
작동 주파수: 2402 - 2480MHz

출력 전력: 10dBm

제조업체: **IKEA of Sweden AB**

주소: **Box 702 SE-343 81 Älmhult SWEDEN**

English



Product description

GRILLPLATS plug enables wireless control of any non-connected household products. It's a Matter-certified smart product that works with the IKEA Home smart system or any other system that uses the Matter standard. Pair it directly with a remote control or motion sensor from IKEA to use it without a smart system.

Getting started

With IKEA Home smart system

To connect to an IKEA Home smart system, a hub from IKEA and the IKEA Home smart app are needed.

1. Connect the plug to a power outlet. It will automatically go into pairing mode for 15 minutes to allow connection to the IKEA Home smart system.
2. Scan the QR Code from the yellow cover in the packaging to access the IKEA Home smart app and connect the plug. Following instructions in the app, scan the QR Code with the Matter logo from the front of the Advice & Care Instructions or printed on the product.

If the plug has been idle for a while, press the ON/OFF button to put it back into pairing mode.

With a Matter-certified smart system

To connect to a smart system that uses the Matter standard, a hub and app from the same manufacturer are needed.

1. Connect the plug to a power outlet. It will automatically go into pairing mode for 15 minutes to allow connection to a Matter-certified smart system.
2. Follow the instructions in the smart home manufacturer's app and scan the QR Code with the Matter logo from the front of the Advice & Care Instructions or printed on the product.

If the plug has been idle for a while, press the ON/OFF button to put it back into pairing mode.

Without a smart system

Connect the plug to a power outlet and follow the pairing instructions of the remote control or motion sensor from IKEA that it should be paired with. When the plug is powered on, it will stay in pairing mode to allow connection with smart products at any time.

Note, a maximum of 10 plugs from IKEA can be connected with one remote control or motion sensor by direct pairing. If the plugs intended for pairing are close together, turn off and disconnect the ones already connected while adding the next product.

Using the product

ON/OFF button (1)

Press to turn the plug on or off, to put it into pairing mode or to reset.

Pairing mode

The plug needs to be powered on and in pairing mode to connect to an IKEA Home smart system, any system that uses the Matter standard or to pair directly with a remote control or motion sensor from IKEA.

To connect to an IKEA Home smart system or any other system that uses the Matter standard, press the ON/OFF button to put the plug into pairing mode. The pairing will be open for 15 minutes. Follow pairing instructions in the smart home manufacturer's app. The LED light will blink twice once connected.

To pair directly with a remote control or motion sensor, follow the instructions of the smart product it should be paired with. The LED light will blink twice once connected. Note, the plug will stay in pairing mode once it is powered on to allow direct pairing connection with smart products at any time.

Factory reset

To reset the plug, press and hold the ON/OFF button for 10 seconds or until the red LED light stops blinking. This will clear old data and remove any existing connections. The plug will automatically restart and be available for pairing with a smart system for 15 minutes. If it is not connected to any smart system, it will stay in pairing mode to allow direct pairing connection with smart products at any time.

CARE INSTRUCTIONS

To clean the product, wipe with a dry cloth.

Good to know

- The products can be either paired directly to each other or connected to the IKEA Home smart system or any other system that uses the Matter standard. Only one connection method can be used at a time.
- QR Codes are unique to each product.
- Keep the Advice & Care Instructions for future reference. It contains the QR Codes with the Matter logo that are required to connect the products to IKEA Home smart system or any other system that uses Matter standard.
- The plug will turn off if the ambient temperature rises above its maximum operational limit. When the temperature returns to a safe level, the plug will be ready for use again.
- If the product is connected to an IKEA Home smart system, additional features are available in the IKEA Home smart app.
- If the product is connected to another smart system that uses the Matter standard, check with the manufacturer for available features.

- This product uses Thread technology to communicate with other smart products. A Thread border router is needed to connect to Matter systems. Many smart products or hubs, have a Thread border router built in.
- To connect Matter-certified products to a smart system, routers operating on the 2.4 GHz band are recommended.
- Different building materials and placement of the product can affect the wireless connectivity range.

Safety and compliance

WARNING

- Use only indoors in dry areas.
- Discard the product if damaged.
- Never submerge in water or other liquids.
- Do not connect after each other in a sequence.
- Do not cover the product when in use.
- Do not overload the product.
- To disconnect the power, unplug from power source.
- Do not leave the product in direct sunlight or near a heat source as it may overheat.
- For adult use only. This is not a toy and is not intended for use by children.
- Operating temperature: 0° C to 40° C (32° F to 104° F).

Technical data

Model: GRILLPLATS

Type: E2491-KR

Input: 250 V~, 50/60Hz

Max output power: 3680 W / 16 A

Resistive load/ Max 300W motor load

Range: 10 m in open air.

Operating frequency: 2402 - 2480 MHz

Output power: 10 dBm

Manufacturer: IKEA of Sweden AB

Address: Box 702 SE-343 81 Älmhult SWEDEN

