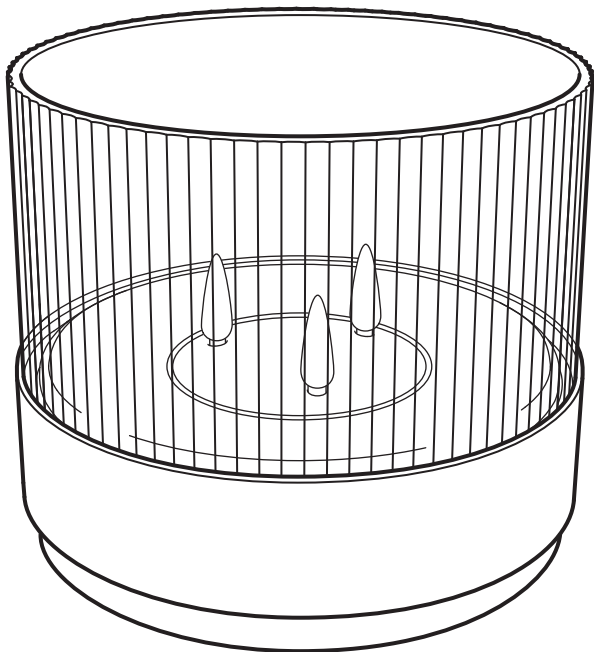


SNÖRPTRÅD

M2502



Design and Quality
IKEA of Sweden

**English**

For indoor use only.

English

ALWAYS REMOVE THE BATTERIES BEFORE STORING.

English

The light source of this luminaire is not replaceable; when the light source reaches its end of life the whole luminaire shall be replaced.

English

Only use batteries that are intended for the product. Do not mix old and new batteries, different brands or types.

English

Keep away from children.

Deutsch

Nur für den Gebrauch im Haus geeignet.

Deutsch

VOR DEM WEGLEGEN IMMER DIE AKKUS/BATTERIEN ENTNEHMEN.

Deutsch

Das Leuchtmittel dieser Leuchte ist nicht auswechselbar. Wenn das Leuchtmittel verbraucht ist, muss das komplette Produkt entsorgt werden.

Deutsch

Nur Batterien verwenden, die für das jeweilige Produkt geeignet sind. Weder gebrauchte und neue Batterien kombinieren noch Batterien verschiedener Fabrikate oder Typen.

Deutsch

Außerhalb der Reichweite von Kindern aufbewahren.

Français

Usage à l'intérieur uniquement.

Français

TOUJOURS RETIRER LES PILES AVANT RANGEMENT.

Français

La source lumineuse de ce luminaire n'est pas remplaçable; lorsque la source lumineuse atteint sa fin de vie, le luminaire entier doit être remplacé.

Français

N'utiliser que des piles compatibles avec le produit. Ne pas mélanger des piles neuves et anciennes, ou des piles de marques et types différents.

Français

Tenir hors de portée des enfants.

Nederlands

Uitsluitend voor gebruik binnenshuis.

Nederlands

VERWIJDER DE BATTERIJEN ALTIJD BIJ HET OPBERGEN.

Nederlands

De lichtbron in deze armatuur kan niet worden vervangen, dus wanneer de lichtbron verbruikt is, moet de hele armatuur worden vervangen.

Nederlands

Gebruik alleen batterijen die bedoeld zijn voor dit product. Combineer geen nieuwe en oude batterijen, verschillende merken of typen.

Nederlands

Buiten bereik van kinderen bewaren.

**Dansk**

Kun til indendørs brug.

Dansk

BATTERIERNE SKAL ALTID TAGES UD, FØR PRODUKTET SÆTTES VÆK TIL OPBEVARING.

Dansk

Pæren i denne lampe kan ikke udskiftes. Når pæren ikke længere fungerer, skal hele lampen udskiftes.

Dansk

Brug kun batterier, der er beregnet til produktet. Bland ikke gamle og nye batterier eller batterier af forskellige typer.

Dansk

Opbevares utilgængeligt for børn.

Íslenska

Notist aðeins innandyra.

Íslenska

FJARLÆGIÐ ÁVALT RAFHLÖÐUR ÁÐUR EN VARAN ER SETT Í GEYMSLU.

Íslenska

Ekki er hægt að skipta út ljósabúnaðinum og því þarf að skipta út vörunni þegar hún hættir að lýsa.

Íslenska

Notaðu aðeins rafhlöður sem eru ætlaðar vörunni. Ekki nota saman gamlar og nýjar rafhlöður, mismunandi vörumerki eða tegundir.

Íslenska

Geymist þar sem börn ná ekki til.

Norsk

Kun for innendørs bruk.

Norsk

TA ALLTID UT BATTERIENE VED OPPBEVARING.

Norsk

Lyskilden i denne armaturen er ikke utskiftbar. Når lyskilden når slutten av levetiden må hele armaturen skiftes ut.

Norsk

Bruk bare batterier som er beregnet for dette produktet. Ikke bland gamle og nye batterier, forskjellige merker eller typer.

Norsk

Oppbevares utilgjengelig for barn.

Suomi

Vain sisäkäyttöön.

Suomi

PARISTOT/AKUT IRROTETTAVA, KUN TUOTETTA EI OLE TARKOITUS KÄYTTÄÄ VÄHÄÄN AIKAAN.

Suomi

Tässä valaisimessa oleva valonlähde ei ole vaihdettavissa. Kun valonlähde tulee käyttöikänsä päähän, koko valaisin on vaihdettava uuteen.

Suomi

Käytä vain tähän tuotteeseen tarkoitettuja paristoja/akkuja. Älä sekoittele vanhoja ja uusia paristoja/akkuja tai erimerkkisiä ja -tyyppisiä paristoja/akkuja.

Suomi

Säilytettävä lasten ulottumattomissa.

**Svenska**

Endast för inomhusbruk.

Svenska

TA ALLTID UR BATTERIerna VID FÖRVARING.

Svenska

Den här armaturens ljuskälla går inte att ersätta, så när ljuskällan är förbrukad ska hela armaturen ersättas.

Svenska

Använd endast batterier som är avsedda för produkten. Blanda inte nya och gamla batterier, olika varumärken eller typer.

Svenska

Förvaras oåtkomligt för barn.

Česky

Pouze pro vnitřní použití.

Česky

PŘED ULOŽENÍM VŽDY VYJMĚTE BATERIE.

Česky

Žárovku u tohoto osvětlení nelze vyměnit; jakmile dojde žárovka na konec své životnosti, je potřeba vyměnit celé osvětlení.

Česky

Používejte pouze baterie určené pro tento výrobek. Nekombinujte staré a nové baterie, různé značky a typy.

Česky

Udržujte mimo dosah dětí.

Español

Para usar únicamente en el interior.

Español

QUITA SIEMPRE LA BATERÍA ANTES DE GUARDARLO.

Español

La fuente de luz de esta luminaria no es reemplazable. Cuando finalice la vida útil de la fuente de luz, se deberá reemplazar la luminaria por completo.

Español

Utiliza sólo pilas compatibles con el producto. No mezcles pilas nuevas y viejas, ni pilas de marca y tipo distinto.

Español

Mantener fuera del alcance de los niños.

Italiano

Solo per interni.

Italiano

TOGLI SEMPRE LE BATTERIE PRIMA DI METTERE VIA IL PRODOTTO.

Italiano

La fonte luminosa di questa illuminazione non può essere sostituita. Quando la fonte luminosa raggiunge il termine del suo ciclo di vita, l'intera illuminazione dev'essere sostituita.

Italiano

Usa esclusivamente il tipo di batteria specificato per questo prodotto. Non mescolare batterie vecchie e nuove o di tipi o marchi diversi.

Italiano

Tenere fuori dalla portata dei bambini.

**Magyar**

Beltéri használatra.

Magyar

TÁROLÁS ELŐTT MINDIG TÁVOLÍTSD EL AZ ELEMÉKET.

Magyar

A lámpatestben található fényforrás nem cserélhető; amikor a fényforrás eléri élettartamának végét, az egész lámpatestet ki kell cserélni.

Magyar

Kizárólag olyan elemeket használj, amelyek a termékhez megfelelő típusúak. Ne használj egyszerre régi és új vagy különböző típusú elemeket.

Magyar

Tartsd távol a gyermekektől.

Polski

Tylko do użytku w pomieszczeniu.

Polski

PRZED ODSTAWIENIEM NA PRZECHOWANIE ZAWSZE WYJMŲ BATERIE.

Polski

Źródło światła tej lampy nie jest wymiennalne; w przypadku wyczerpania się źródła światła, wymianie podlega cała lampa.

Polski

Używaj tylko baterii przeznaczonych do tego produktu. Nie mieszaj baterii starych i nowych, różnych marek lub typów.

Polski

Przechowywać poza zasięgiem dzieci.

Eesti

Ainult sisetingimustes kasutamiseks.

Eesti

ENNE HOIUSTAMIST EEMALDAGE PATAREID.

Eesti

Selle valgusti valgusallikas ei ole asendatav; kui valgusallikas töö lõpetab, tuleb valgusti välja vahetada.

Eesti

Kasuta vaid selle toote jaoks mõeldud patareisid. Ära kasuta korraga vanu ja uusi, eri tüüpi või eri tootemargi patareisid.

Eesti

Hoia lastele kättesaamatus kohas.

Latviešu

Lietošanai tikai iekštelpās.

Latviešu

PIRMS UZGLABĀŠANAS VIENMĒR IZŅĒMIET BATERIJAS.

Latviešu

Šīs lampas gaismas avots nav nomaināms - kad gaismas avots izdeg, jānomaina visa lampa.

Latviešu

Izmanto tikai konkrētajai precei paredzētas baterijas. Pilnas baterijas nedrīkst lietot kopā ar daļēji izlādētām baterijām, cita ražotāja vai cita veida baterijām.

Latviešu

Glabāt bērniem nepieejamā vietā.

**Lietuvių**

Skirta naudoti tik viduje.

Lietuvių

VISADA IŠIMKITE BATERIJAS, JEI KETINATE NENAUDOTI GAMINIO ILGESNĮ LAIKĄ.

Lietuvių

Šviestuve įrengto šviesos šaltinio negalima pakeisti, todėl pasibaigus jo naudojimo laikui – pakeiskite šviestuvą nauju.

Lietuvių

Naudokite tik prietaisui tinkančias baterijas. Nenaudokite senų ir naujų, skirtingų gamintojų, skirtingo tipo baterijų kartu.

Lietuvių

Laikykite vaikams nepasiekiamoje vietoje.

Portugues

Apenas para usar no interior.

Portugues

RETIRE SEMPRE AS PILHAS ANTES DE GUARDAR.

Portugues

A fonte de iluminação desta luminária não é substituível: quando a sua vida útil termina, todo o produto deve ser substituído.

Portugues

Use somente pilhas adequadas ao artigo. Não misture pilhas novas e antigas, marcas ou tipos diferentes.

Portugues

Mantenha fora do alcance das crianças.

Româna

Se folosește doar la interior.

Româna

SCOATE ÎNTOTDEAUNA BATERIILE ÎNAINTE DE A DEPOZITA.

Româna

Becul nu poate fi înlocuit; atunci când este nevoie, înlocuiște corpul de iluminat.

Româna

Folosește doar baterii potrivite pentru acest produs. Nu combina bateriile noi cu cele vechi, de mărci sau tipuri diferite.

Româna

Nu lăsa la îndemâna copiilor.

Slovensky

Iba na vnútorné použitie.

Slovensky

PRED SKLADOVANÍM VŽDY NAJPRV VYBERTE BATÉRIE.

Slovensky

Žiarovka v tomto osvetlení nieje nahraditeľná. Keď prestane svietiť svetlo, celá žiarovka musí byť vymenená.

Slovensky

Používajte iba batérie určené do tohto výrobku. Nemiešajte nové a staré batérie alebo rozličné značky batérií.

Slovensky

Skladujte mimo dosahu detí.

Български

Само за употреба на закрито.

Български

ВИНАГИ ОТСТРАНЯВАЙТЕ БАТЕРИИТЕ, ПРЕДИ ДА ПРИБЕРЕТЕ.



Български

Светлинният източник в това осветително тяло не може да се подменя - в края на периода на експлоатация цялата лампа трябва да бъде сменена.

Български

Използвайте единствено батерии, които са предназначени за този продукт. Не комбинирайте стари и нови, различни марки или типове батерии.

Български

Дръжте далеч от деца.

Hrvatski

Samo za upotrebu u zatvorenom prostoru.

Hrvatski

UVIJEK UKLONITI BATERIJU PRIJE ODLAGANJA PROIZVODA.

Hrvatski

Izvor svjetla u ovom rasvjetnom tijelu ne može se zamijeniti; po prestanku rada izvora svjetla, zamijeniti cijelo rasvjetno tijelo.

Hrvatski

Upotrebljavati samo baterije koje su namijenjene za proizvod. Ne kombinirati stare i nove baterije, kao ni različite marke i vrste baterija.

Hrvatski

Držati izvan dohvata djece.

Ελληνικά

Για εσωτερική χρήση, μόνο.

Ελληνικά

ΠΑΝΤΑ ΝΑ ΑΦΑΙΡΕΙΤΕ ΤΙΣ ΜΠΑΤΑΡΙΕΣ ΠΡΙΝ ΤΗΝ ΑΠΟΘΗΚΕΥΣΗ.

Ελληνικά

Η πηγή φωτός που περιέχεται σε αυτό το φωτιστικό δεν μπορεί να αντικατασταθεί: όταν η πηγή φωτός φτάσει στο τέλος της ζωής της θα πρέπει να αντικατασταθεί ολόκληρο το φωτιστικό.

Ελληνικά

Χρησιμοποιείτε μόνο μπαταρίες που ενδείκνυνται για το προϊόν. Μην ανακατεύετε παλιές με νέες μπαταρίες, διαφορετικά είδη ή τύπους.

Ελληνικά

Κρατήστε το προϊόν μακριά από παιδιά.

Українська

Лише для використання у приміщенні.

Українська

ПЕРЕД ТИМ ЯК ПРИБРАТИ НА ЗБЕРІГАННЯ, НЕОБХІДНО ВИТЯГТИ БАТАРЕЙКИ.

Українська

Джерело світла цього світильника не підлягає заміні. Після закінчення терміну роботи джерела світла світильник необхідно замінити.

Українська

Використовуйте лише батарейки, що підходять для цього виробу. Не змішуйте нові та старі батарейки, різні типи або марки.

Українська

Тримайте подалі від дітей.

Srpski

Isključivo za upotrebu u zatvorenom prostoru.

Srpski

UVEK IZVADI BATERIJE PRE ODLAGANJA.



Srpski

Svetlosni izvor ove svetiljke nije zamenljiv; kada svetlosni izvor prestane da radi, mora se zameniti cela svetiljka.

Srpski

Koristi samo baterije predviđene za dati proizvod. Ne mešaj stare i nove baterije, različite marke i različite vrste.

Srpski

Drži izvan domašaja dece.

Slovenščina

Samo za uporabo v zaprtih prostorih.

Slovenščina

VEDNO ODSTRANI BATERIJE PRED SHRANJEVANJEM.

Slovenščina

Svetlobnega vira v tem izdelku ni mogoče zamenjati; ko življenjska doba svetlobnega vira poteče, je treba zamenjati celotno svetilko.

Slovenščina

Uporablaj le baterije, ki so namenjene za uporabo z izdelkom. Ne mešaj starih in novih baterij, baterij različnih proizvajalcev in različnih tipov.

Slovenščina

Hrani zunaj dosega otrok.

Türkçe

Sadece iç mekan kullanımı içindir.

Türkçe

SAKLAMADAN ÖNCE HER ZAMAN PİLLERİ ÇIKARINIZ.

Türkçe

Bu lambanın ampulü değiştirilemez; ampulün kullanım ömrü bittiğinde, lambanın tümü değiştirilmelidir.

Türkçe

Yalnızca ürün için uygun pilleri kullanın. Eski ve yeni pilleri, farklı pil markalarını veya türlerini bir arada kullanmayın.

Türkçe

Çocuklardan uzak tutunuz.

中文

仅供室内使用。

中文

存放前，必须取出电池。

中文

该照明装置内的光源不可替换，若光源无法继续使用，必须更换整个照明装置。

中文

仅使用产品规定的配套电池。请勿将新旧电池、不同品牌或类型的电池混合使用。

中文

请远离儿童。

繁中

僅適用於室內。

繁中

存放前務必拆下電池。

繁中

本燈具的光源不可更換；當光源達到壽命盡頭時，需更換整個燈具

**繁中**

僅能使用指定電池；請勿混合使用新舊電池、不同品牌或類型的電池

繁中

請遠離兒童。

한국어

실내 전용

한국어

보관하기 전에는 항상 전지를 분리하세요.

한국어

본 제품의 전등은 교체할 수 없습니다. 전구의 수명이 다한 경우에는 제품을 교체해야 합니다.

한국어

제품에 맞는 배터리만 사용하세요. 오래된 배터리와 새 배터리를 함께 사용하지 마세요.

한국어

어린이의 손이 닿지 않도록 하세요.

日本語

室内専用

日本語

保管するときは必ず電池を取り出してください。

日本語

本製品の光源は交換できません。光源が寿命を迎えたら、本体ごと交換してください。

日本語

必ず製品に適した電池をお使いください。古い電池と新しい電池、ブランドや種類の異なる電池を混ぜて使わないでください

日本語

お子さまの手の届かないところに保管してください。

Bahasa Indonesia

Untuk kegunaan dalam bangunan saja.

Bahasa Indonesia

SELALU LEPAS BATERAI SEBELUM DISIMPAN.

Bahasa Indonesia

Bohlam di dalam lampu ini tidak dapat diganti; ketika bohlam sudah mati, lampu harus diganti.

Bahasa Indonesia

Gunakan hanya baterai yang ditujukan untuk produk. Jangan mencampur baterai lama dan baru, berbagai merek atau tipe.

Bahasa Indonesia

Jauhkan dari anak-anak.

Bahasa Malaysia

Untuk kegunaan dalam bangunan sahaja.

Bahasa Malaysia

SELALU TANGGALKAN BATERI SEBELUM DISIMPAN

Bahasa Malaysia

Sumber cahaya sistem lampu tidak boleh diganti; apabila hayat sumber cahaya berakhir, seluruh sistem lampu akan diganti.

Bahasa Malaysia

Gunakan hanya bateri yang khusus untuk produk ini. Jangan campur bateri lama dan baharu, jenama atau jenis yang berbeza-beza.

Bahasa Malaysia

Jaukan daripada kanak-kanak.



عربي
للإستخدام الداخلي فقط.

عربي
قم بإزالة البطاريات دائماً قبل التخزين.

عربي
مصدر الضوء لهذا المصباح غير قابل للاستبدال؛
عندما يصل مصدر الضوء إلى نهاية عمره
الافتراضي يجب تغيير المصباح بالكامل.

عربي
يجب استخدام البطاريات المخصصة للمنتج فقط.
لا يجوز خلط بطاريات قديمة مع جديدة أو استخدام
أنواع مختلفة من البطاريات.

عربي
يحفظ بعيداً عن متناول الأطفال.

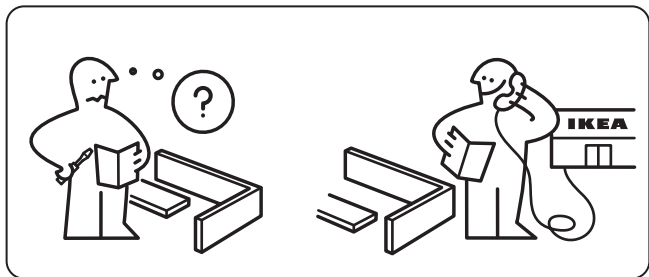
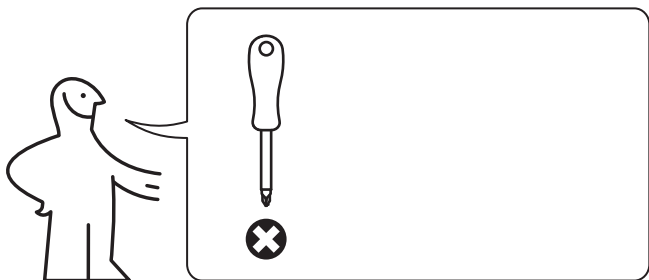
ไทย
สำหรับใช้ในอาคารเท่านั้น

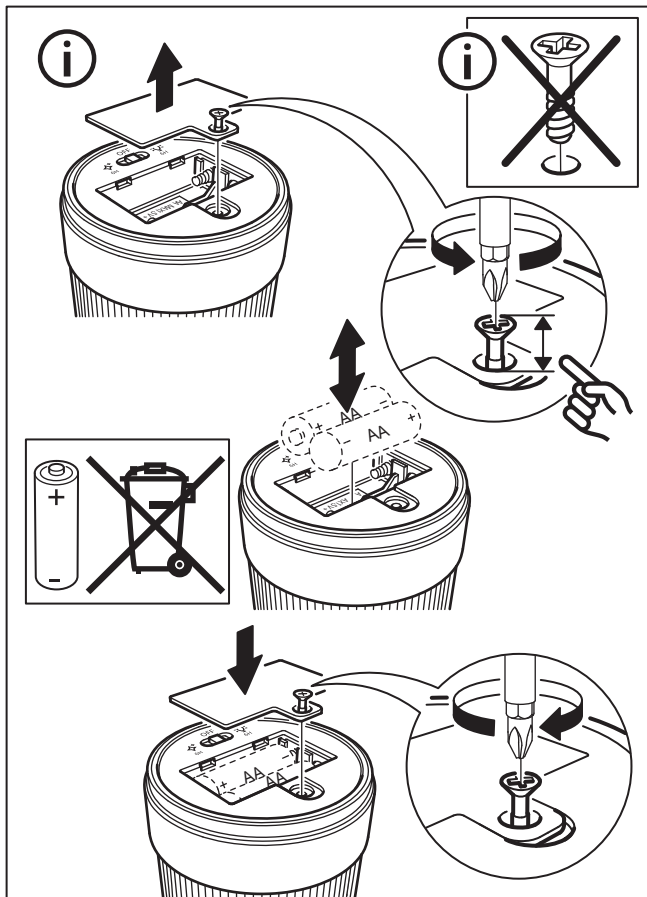
ไทย
ถอดแบตเตอรี่ออกก่อนนำไปเก็บทุกครั้ง

ไทย
หลอดไฟเป็นแบบเปลี่ยนไม่ได้ เมื่อหลอดไฟหมด
อายุการใช้งาน จำเป็นต้องเปลี่ยนโคมไฟใหม่

ไทย
กรุณาใช้แบตเตอรี่ที่เข้ากันได้กับสินค้าเท่านั้น อย่า
ใช้แบตเตอรี่เก่าปนกับแบตเตอรี่ใหม่ หรือใช้แบตเตอรี่
อริต่างประเภทหรือต่างยี่ห้อในสินค้าเดียวกัน

ไทย
เก็บให้พ้นจากมือเด็ก







English

Batteries are sold separately. IKEA recommends LADDA rechargeable battery 2450 mAh HR6 AA 1,2V. 2 pieces required.

Deutsch

Batterien sind separat erhältlich. IKEA empfiehlt LADDA aufladbare Akkus 2450 mAh HR6 AA 1,2V. 2 Stück werden benötigt.

Français

Les piles sont vendues séparément. IKEA recommande les piles rechargeables LADDA 2450 mAh HR6 AA 1,2V. 2 piles sont nécessaires.

Nederlands

Batterijen worden apart verkocht. IKEA adviseert de oplaadbare batterijen LADDA 2450 mAh HR6 AA 1,2V. Je hebt er 2 nodig.

Dansk

Batterier sælges separat. IKEA anbefaler LADDA genopladelige batterier 2450 mAh HR6 AA 1,2V. 2 stk. kræves.

Íslenska

Rafhlöður eru seldar sér. IKEA mælir með LADDA hleðslurafhlöðum 2.450 mAh, HR6, AA, 1,2 V. Þú þarft tvær rafhlöður.

Norsk

Batterier selges separat. IKEA anbefaler LADDA oppladbare batterier, 2450 mAh HR6 AA 1,2 v. Du trenger 2 stk.

Suomi

Paristot myydään erikseen. Suosittelemme 1,2 V:n ladattavia LADDA-AA-paristoja HR6 (2 450 mAh). Paristoja tarvitaan 2 kpl.

Svenska

Batterier säljs separat. IKEA rekommenderar de laddningsbara batterierna LADDA 2450 mAh HR6 AA 1,2V. 2 stycken behövs.

Česky

Baterie se prodávají zvlášť. IKEA doporučuje dobíjecí baterie LADDA 2450 mAh, HR6 AA 1,2 V. Použijte 2 ks baterií.

Español

Las pilas se venden aparte. IKEA recomienda pilas recargables LADDA 2450 mAh, HR6 AA 1,2V. Se necesitan 2 pilas.

Italiano

Le batterie sono vendute separatamente. IKEA raccomanda le batterie ricaricabili LADDA 2450 mAh HR6 AA 1,2 V. Ne servono 2.

Magyar

Az elemek külön kaphatók. Az IKEA a LADDA tölthető elem (2450 mAh, HR6 AA 1,2V) használatát javasolja, amelyből 2 db szükséges.

Polski

Baterie sprzedawane są oddzielnie. IKEA rekomenduje akumulator LADDA 2450 mAh HR6 AA 1.2V. Potrzebne są 2 sztuki.

Eesti

Patareisid müüakse eraldi. IKEA soovib kasutada LADDA HR6 AA laetavaid patareisid (2450 mAh, 1,2 V). Vaja läheb kahte patareid.

Latviešu

Baterijas pārdod atsevišķi. IKEA iesaka izmantot LADDA atkārtoti uzlādējamas baterijas 2450 mAh HR6 AA 1,2 V. Nepieciešamas 2 baterijas.

Lietuvių

Baterijos paduodamos atskirai. Rekomenduojame įkraunamąsias baterijas LADDA 2450 mAh HR6 AA 1,2 V. Reikia 3 vnt.

Portugues

As pilhas são vendidas em separado. A IKEA recomenda as pilhas recarregáveis LADDA de 2450mAh HR6 AA 1,2V. São necessárias 2 pilhas.

Română

Bateriile se vând separat. IKEA recomandă bateria reîncărcabilă 2450 mAh HR6 AA 1,2V. Sunt necesare 2 bucăți.

Slovensky

Batérie sa predávajú osobitne. Odporúčame nabíjateľné batérie LADDA 2450 mAh HR6 AA 1,2 V. Potrebne sú 2 ks batérií.

Български

Батериите се продават отделно. IKEA препоръчва акумулаторни батерии LADDA 2450 mAh HR6 AA 1.2V. Необходими са 2 броя.

Hrvatski

Baterije se prodaju zasebno. IKEA preporučuje LADDA punjive baterije 2450 mAh HR6 AA 1.2V.; potrebno je 2 komada.

Ελληνικά

Οι μπαταρίες πωλούνται ξεχωριστά. Η IKEA συνιστά επαναφορτιζόμενη μπαταρία LADDA 2450 mAh HR6 AA 1.2V. Χρειάζονται 2 τεμάχια.

Українська

Батареї продаються окремо. IKEA рекомендує використовувати LADDA ЛАДДА акумулаторні батареї 2450 мАгод HR6 AA 1,2 В. Потрібно 2 шт.

Srpski

Baterije se prodaju zasebno. IKEA preporučuje LADDA punjivu bateriju 2450 mAh HR6 AA 1,2 V. Potrebna su 2 komada.

Slovenščina

Baterije so naprodaj ločeno. Podjetje IKEA priporoča LADDA polnilno baterijo 2450 mAh HR6 AA 1,2 V. Za delovanje sta potrebni 2 bateriji.

Türkçe

Piller ayrı olarak satılmaktadır. IKEA, LADDA şarj edilebilir pil 2450 mAh HR6 AA 1.2V önerir. 2 adet satın almanız gerekmektedir.

中文

电池须另购。宜家建议使用LADDA 拉达 充电电池（2450毫安时，HR6 AA 1.2伏）需要2节电池。

繁中

電池另外發售；IKEA建議使用LADDA 2450mAh HR6 AA 1.2V可充電電池。需要2枚電池

한국어

배터리는 별도로 판매됩니다. IKEA는 LADDA 충전식 배터리 2450mAh HR6 AA 1.2V를 권장하며, 배터리는 2개 필요합니다.

日本語

電池は別売りです。LADDA/ラッダ 充電式電池（2450mAh、HR6 単3形、1.2V）2本の使用をおすすめします

Bahasa Indonesia

Baterai dijual terpisah. IKEA merekomendasikan baterai isi ulang LADDA 2450 mAh HR6 AA 1.2V. Diperlukan 2 buah.

Bahasa Malaysia

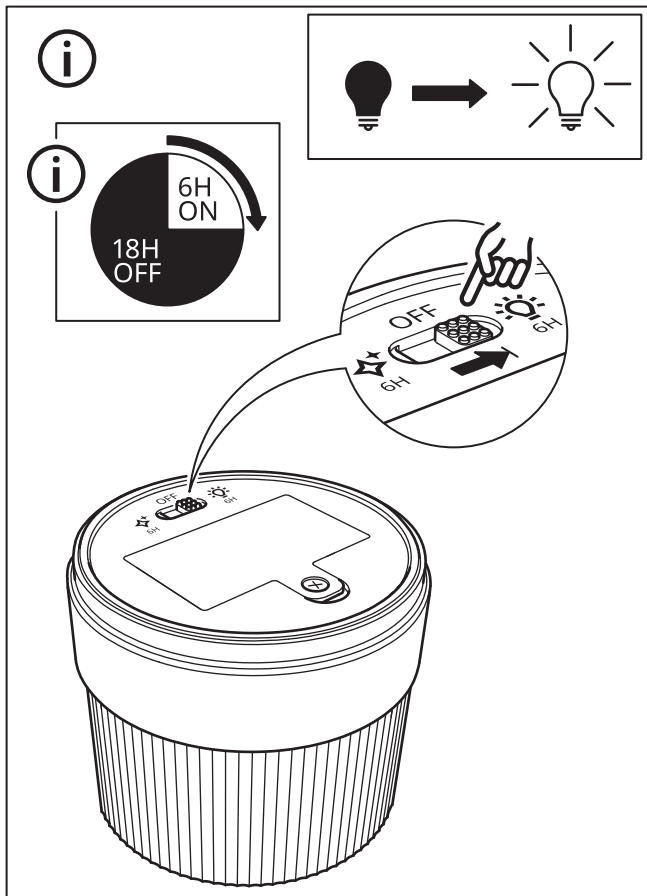
Bateri dijual berasingan. IKEA mencadangkan bateri boleh dicas semula 2450 mAh HR6 AA 1.2V LADDA. 2 unit diperlukan.

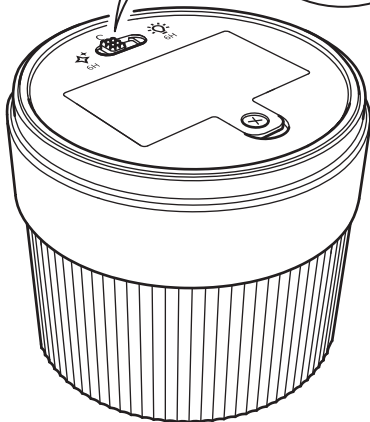
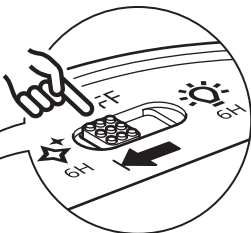
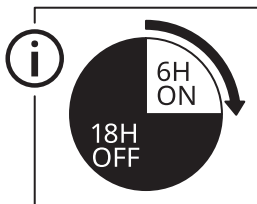
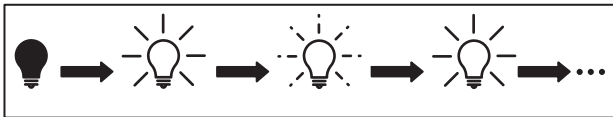
عربي

البطاريات تباع على حدة. توصي ايكيا ببطارية LADDA القابلة للشحن 2450 mAh HR6 AA 1.2V. يتطلب المنتج بطاريتين).

ไทย

แบตเตอรี่แยกจำหน่าย แนะนำให้ใช้แบตเตอรี่ชาร์จไฟได้ LADDA/ลัดดา 2450 mAh HR6 AA 1.2V. จำนวน 2 ก้อน







English

The built-in timer is pre-set for the light to stay on for 6 hours. It will then automatically turn off for 18 hours before it turns back on again.

Deutsch

Die eingebaute Zeitschaltuhr ist auf eine Leuchtzeit von 6 Stunden voreingestellt. Danach erlischt die Flamme und schaltet sich nach 18 Stunden erneut ein.

Français

Le minuteur intégré est préconfiguré afin que la lumière reste allumée pendant 6 heures. Au bout de 6 heures, la lumière s'éteint automatiquement pendant 18 heures avant de s'allumer à nouveau.

Nederlands

De ingebouwde timer is vooraf ingesteld zodat het licht 6 uur blijft branden. Hij gaat vervolgens automatisch uit en blijft 18 uur uit, voordat hij weer aan gaat.

Dansk

Den indbyggede timer er forudindstillet til at lade lyset være tændt i 6 timer. Derefter slukkes lyset automatisk i 18 timer, før det tændes igen.

Íslenska

Innbyggður tímastillir er forstilltur til að ljósið sé kveikt í sex klukkustundir. Eftir það slökkvar sjálfkrafa á ljósinu í átján klukkustundir áður en það kviknar aftur á því.

Norsk

Den innebygde timeren er forhåndsinnstilt slik at lyset står på i 6 timer. Da slår den seg automatisk av i 18 timer før den slår seg på igjen.

Suomi

Sisäänrakennettu ajastin on asetettu pitämään valo päällä 6 tunnin ajan. Sen jälkeen valo sammuu automaattisesti 18 tunniksi ja menee sitten jälleen päälle.

Svenska

Den inbyggda timern är förinställd på att ljuset ska lysa i 6 timmar, sedan automatiskt slå av och vara släckt i 18 timmar, och därefter tändas på nytt.

Česky

Vestavěný časovač je přednastaven na svícení po dobu 6 hodin. Poté se automaticky vypne na dalších 18 hodin než se znovu automaticky zapne.

Español

El temporizador integrado está preconfigurado para que la luz permanezca encendida 6 horas, se apague automáticamente durante 18 horas y vuelva a encenderse.

Italiano

Il timer integrato è impostato per fare in modo che la luce resti accesa per 6 ore, si spenga automaticamente per 18 ore e si riaccenda.

Magyar

A beépített időzítő alapbeállítása szerint a fény 6 órán keresztül világít. Utána automatikusan kikapcsol 18 órára, mielőtt újra bekapcsol.

Polski

Wbudowany timer jest wstępnie ustawiony tak, aby światło pozostawało włączone przez 6 godzin. Potem wyłączy się automatycznie na 18 godzin, zanim włączy się ponownie.

Eesti

Sisseehitatud taimer on seadistatud valgustama 6 tunniks. Seejärel lülitub ta automaatselt 18 tunniks välja, enne kui uuesti sisse lülitub.

Latviešu

Iebūvētais taimeris pēc noklusējuma ir iestatīts sekojoši: apgaismojums strādā 6 stundas, tad tas automātiski izslēdzas uz 18 stundām pirms atkal ieslēdzas.

Lietuvių

Pagal gamyklinį laikmačio nustatymą, šviesa įjungiamo 6 valandoms. Paskui ji automatiškai išjungiamo 18 valandų ir vėl įjungiamo jau minėtam laikui.

Portugues

O temporizador integrado está predefinido para que a luz permaneça acesa durante 6 horas. Em seguida, desliga-se automaticamente durante 18 horas antes de se voltar a ligar.

Română

Temporizatorul integrat este presetat pentru ca lumina să rămână aprinsă 6 ore. Apoi se stinge automat timp de 18 ore înainte de a reporni.

Slovensky

Zabudovaný časovač je prednastavený tak, aby svietil 6 hodín. Potom sa automaticky na 18 hodín vypne.

Български

Вграденият таймер е предварително настроен, така че светлината да бъде включена за 6 часа. След това той ще се изключи автоматично за 18 часа, преди да се включи отново.

Hrvatski

Ugrađeni je tajmer postavljen da svjetlo gori 6 sati. Nakon toga će se automatski ugasiti na 18 sati, prije nego što se ponovno upali.

Ελληνικά

Ο ενσωματωμένος χρονοδιακόπτης είναι προ-ρυθμισμένος ώστε το κερί να παραμένει αναμμένο για 6 ώρες. Στη συνέχεια, θα απενεργοποιηθεί αυτόματα για 18 ώρες πριν ανάψει ξανά.

Українська

Вбудований таймер за замовчуванням налаштований так, щоб світло горіло 6 год. Після цього воно автоматично вимкнеться на 18 год, перш ніж увімкнутися знову.

Srpski

Ugrađeni tajmer podešen je da svetlo gori 6 sati. Potom će se automatski izgasiti i posle 18 sati ponovo upaliti.

Slovenščina

Vgrajeni časovnik je prednastavljen tako, da luč sveti 6 ur, se samodejno izključi za 18 ur in nato ponovno prižge.

Türkçe

Sabit zamanlayıcı, ışığın 6 saat açık kalması için önceden ayarlanmıştır. Ardından, tekrar açılmadan önce 18 saat otomatik olarak kapanır.

中文

预设的内置计时器可确保6小时照明时间，然后会自动关闭照明设备，18小时后重新开启。

繁中

內建計時器，預先設定持續亮燈6小時，隨後會自動關掉電源18小時，再重新亮燈

한국어

내장 타이머는 조명을 6시간 동안 켜 두도록 사전 설정되어 있습니다. 그 다음에는 자동으로 18시간 동안 꺼졌다가 다시 켜집니다.

日本語

内蔵タイマーがあらかじめセットされています。点灯後6時間たつと自動で消灯し、その18時間後に自動で点灯します

Bahasa Indonesia

Pengatur waktu built-in diset sebelumnya untuk lampu tetap nyala selama 6 jam. Lampu akan mati secara otomatis selama 18 jam sebelum menyala kembali.

Bahasa Malaysia

Pemasa terpasang dalam dipraset agar cahaya kekal selama 6 jam. Ia kemudiannya terpadam selama 18 jam sebelum terpasang semula.

عربي

تم ضبط المؤقت المدمج ليبقى الضوء مستمراً لمدة 6 ساعات. ثم يقوم تلقائياً بإطفاء الضوء لمدة 18 ساعة قبل أن يعود مرة أخرى.

ไทย

นาฬิกาจับเวลาในตัวจะจับเวลาให้ไฟสว่างไว้ก่อนแล้ว 6 ชั่วโมง ไฟจะปิดตัวเองโดยอัตโนมัติเป็นเวลา 18 ชั่วโมงก่อนจะกลับมาติดอีกครั้ง