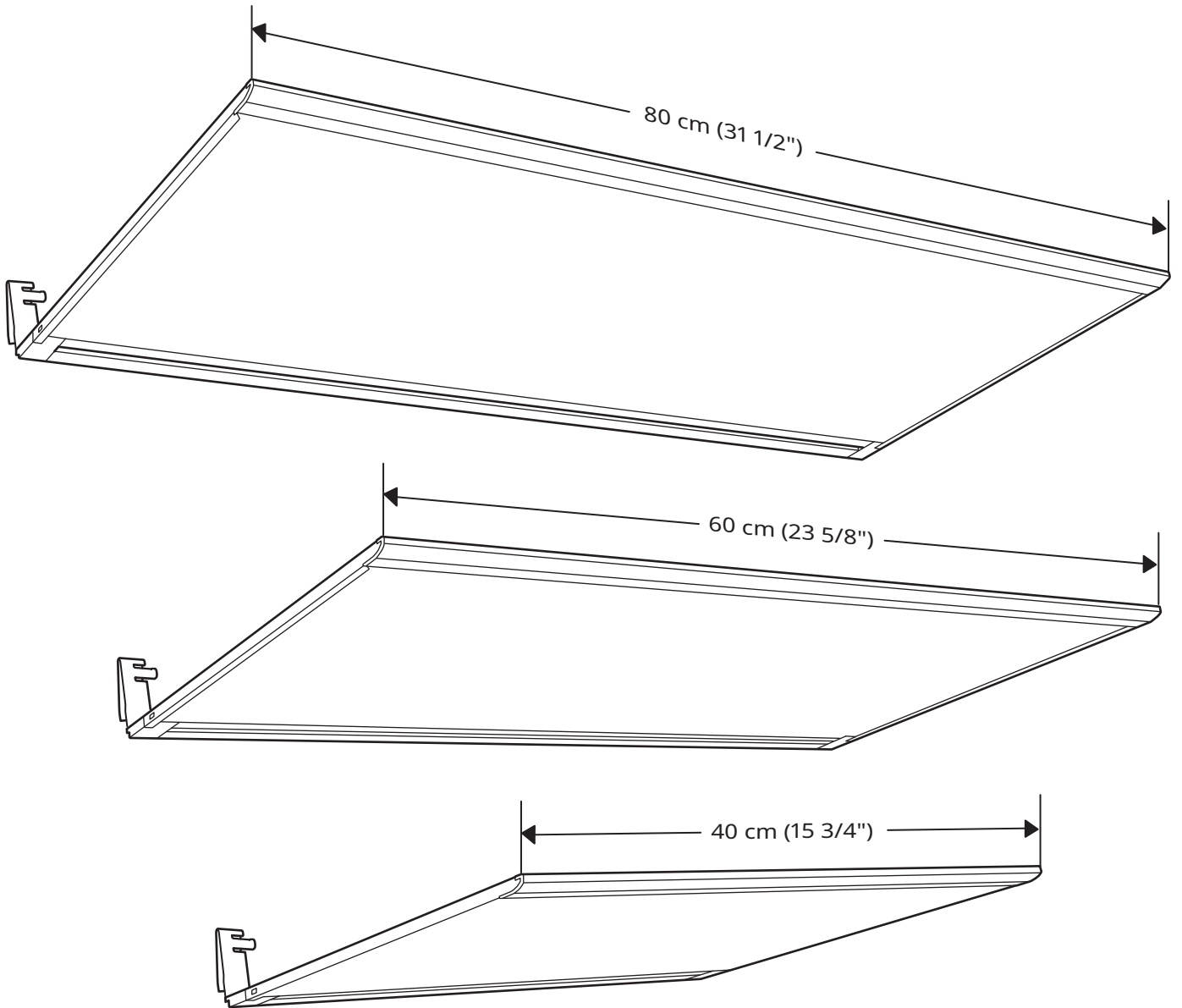


# IRSTA



Design and Quality  
IKEA of Sweden



## English

### IMPORTANT SAFETY INSTRUCTIONS

For indoor use only.

Regularly check the cord, the transformer and all other parts for damage. If any part is damaged the product should not be used.

Important information! Keep these instructions for future use.

The external flexible cable or cord of this luminaire cannot be replaced. If the cord is damaged, the whole luminaire shall be replaced.

The light source contained in this luminaire shall only be replaced by the manufacturer or his service agent or a similar qualified person.

ONLY USE A SAFETY TRANSFORMER WITH A SELV OUTPUT AS A SUPPLY FOR THE PRODUCT.

## Deutsch

### WICHTIGE SICHERHEITSHINWEISE

Nur für den Gebrauch im Haus geeignet.

Regelmäßig das Kabel, den Transformator und alle anderen Teile auf Schäden überprüfen. Ist eines der Teile beschädigt, darf das Produkt nicht mehr benutzt werden.

Wichtige Information! Diese Anleitung für späteren Gebrauch aufbewahren.

Das externe Anschlusskabel oder Netzkabel dieser Leuchte darf nicht ausgetauscht werden. Wenn das Anschlusskabel beschädigt ist, muss die gesamte Leuchte ausgetauscht werden.

Das Leuchtmittel dieser Leuchte darf nur vom Hersteller, einer Servicewerkstatt oder einer Fachkraft ausgetauscht werden.

NUR SICHERHEITSTRANSFORMATOR MIT SCHUTZKLEINSPANNUNG (SELV) ALS STROMQUELLE FÜR DIESES PRODUKT BENUTZEN.

## Français

### INSTRUCTIONS DE SECURITE IMPORTANTES

Pour une utilisation à l'intérieur uniquement. Vérifier régulièrement le câble, le transformateur et toutes les pièces pour vous assurer qu'ils ne sont pas endommagés. Ne pas utiliser le produit si une pièce est endommagée. Information importante. A conserver pour pouvoir s'y reporter ultérieurement.

Le cordon d'alimentation et le câble externe souple de ce luminaire ne peuvent être remplacés. Si l'un de ces éléments est endommagé, le luminaire doit être remplacé.

La source lumineuse de ce luminaire doit être remplacée exclusivement par le fabricant, par l'un de ses représentants agréés ou par tout autre professionnel qualifié.

Utiliser uniquement un transformateur de sécurité avec une sortie de type SELV (Safety Extra Low Voltage - Très basse tension de sécurité) pour l'alimentation électrique de ce produit.

## Nederlands

### BELANGRIJKE VEILIGHEIDSMATREGELEN

Uitsluitend voor gebruik binnen.

Controleer regelmatig het snoer, de transformator en alle overige delen op eventuele beschadigingen. Als een onderdeel beschadigd is, mag het product niet worden gebruikt.

Belangrijke informatie! Bewaar deze aanwijzingen voor toekomstig gebruik.

De buitenste flexibele kabel of het snoer van dit verlichtingsarmatuur kan niet worden vervangen. Wanneer de kabel of het snoer beschadigd is, moet de verlichting in zijn geheel worden vervangen.

De lichtbron van deze armatuur mag alleen worden vervangen door de fabrikant, diens servicevertegenwoordiger of een ander gekwalificeerd iemand.

GEBRUIK VOOR DIT PRODUCT UITSLUITEND EEN VEILIGHEIDSTRANSFORMATOR EXTRA LAGE SPANNING (SELV) ALS STROOMBRON.

## Dansk

### VIGTIGE SIKKERHEDSANVISNINGER

Kun til indendørs brug.

Kontrollér jævnligt, om ledning, transformer eller andre dele er beskadiget. Hvis dele af produktet er beskadiget, må det ikke bruges.

Vigtige oplysninger! Gem anvisningerne til fremtidig brug.

Den eksterne bøjelige ledning på armaturet kan ikke udskiftes. Hvis ledningen beskadiges, skal hele armaturet udskiftes.

Pæren i denne lampe må kun udskiftes af producenten, dennes serviceagent eller en tilsvarende uddannet person.

BRUG KUN EN SIKKERHEDSTRANSFORMER MED SELV-STIK SOM STRØMFORSYNING TIL PRODUKTET.

## Íslenska

### MIKILVÆGAR ÖRYGGISLEIÐBEININGAR

Aðeins fyrir notkun innandyrna.

Farið reglulega yfir snúruna, straumbreytinn og aðra hluti og gætið að skemmdum. Ef einhver hluti vörunnar er skemmdur ætti ekki að nota hana.

Mikilvægar upplýsingar! Geymið leiðbeiningarnar fyrir frekari notkun.

Það er ekki hægt að skipta ytri sveigjanlegu snúrunni í þessu ljósi út fyrir nýja. Ef snúran er skemmd þarf að skipta út öllu ljósinu.

Aðeins framleiðandi, þjónustuaðili eða aðrir með réttindi ættu að skipta um ljósgjafann í þessum lampu.

AÐEINS NOTA SPENNUBREYTI MEÐ ÖRYGGISSMÁSPENNU TIL AÐ TENGJA VÖRUNA.

## Norsk

### VIKTIGE SIKKERHETSINSTRUKSJONER

Kun for innendørs bruk.

Sjekk ledningen, transformatoren og andre deler regelmessig for skader. Hvis noen del er skadet, skal produktet ikke brukes. Viktig informasjon. Spar på disse instruksjonene for fremtidig bruk.

Den eksterne fleksible kabelaen eller ledningen til denne lampu kan ikke erstattes. Hvis ledningen er skadet, må hele lampu skiftes ut.

Lyskilden i denne armaturen skal kun skiftes ut av produsenten eller dennes servicepartner eller lignende kvalifisert person.

BRUK KUN EN SIKKERHETSSTRANSFORMATOR MED EKSTRA LAV SPENNING (SELV) SOM STRØMKILDE TIL PRODUKTET.

## Suomi

### TÄRKEÄ TURVALLISUUSOHJE

Tuote on tarkoitettu vain sisäkäyttöön.

Tarkista sähköjohto, muuntaja ja muut osat säännöllisesti vaurioiden varalta. Jos joku osa on vahingoittunut, tuotetta ei saa käyttää.

Tärkeää tietoa! Säilytä tämä ohje vastaisuuden varalle.

Valaisimen taipuisaa kaapelia tai johtoa ei voi vaihtaa. Jos johto vaurioituu, valaisin tulee hävittää.

Tässä valaisimessa olevan valonlähteen saa vaihtaa ainoastaan valmistaja, valmistajan valtuuttama huoltoliike tai vastaava ammattilainen.

KÄYTÄ TUOTTEEN VIRRANLÄHTENÄ VAIN TURVAMUUNTAJAA, JOSSA ON SELV-ULOSTULO.

## Svenska

### VIKTIGA SÄKERHETSANVISNINGAR

Endast för inomhusbruk.

Kontrollera regelbundet sladden, transformatorn och alla övriga delar så att inte skada har uppstått. Om någon del är skadad, bör produkten ej användas.

Viktig information! Spara dessa anvisningar för framtida bruk.

Den externa flexibla kabeln eller sladden till denna armatur kan inte ersättas. Om sladden skadas ska hela armaturen ersättas.

Den här armaturens ljuskälla ska enbart ersättas av tillverkaren, dennes servicerepresentant eller annan kvalificerad person.

ANVÄND ENBART EN SÄKERHETSSTRANSFORMATOR MED SKYDDSKLENSPÄNNING (SELV) SOM STRÖMKÄLLA TILL PRODUKTEN.

## Česky

### DŮLEŽITÉ BEZPEČNOSTNÍ INSTRUKCE

Jen pro vnitřní použití.

Pravidelně kontrolujte, zda kabel, transformátor nebo jakákoliv další část nebyla poškozena. Pokud je jakákoliv část poškozena, neměli byste výrobek používat.

Důležitá informace! Tyto instrukce si ponechte pro budoucí použití.

Externí ohebný kabel nebo kabel tohoto osvětlení nelze vyměnit. Pokud je kabel poškozen, je nutné vyměnit celé svítidlo.

Žárovku u tohoto osvětlení by měl měnit pouze výrobce, servisní technik, nebo jiná kvalifikovaná osoba.

NA PODPORU VÝROBKU POUŽÍVEJTE POUZE BEZPEČNOSTNÍ TRANSFORMÁTOR S VÝSTUPEM SELV.

## Español

### INSTRUCCIONES DE SEGURIDAD IMPORTANTES

Utilizar solo en el interior.

Compruebe regularmente el cable, el transformador y todas las piezas para asegurarte de que no están dañados. No utilizar el producto si hubiera alguna pieza dañada. Información importante. Guardar estas instrucciones para consulta en el futuro.

El cable flexible externo de este sistema de iluminación no se puede reemplazar. Si el cable se dañase, deberá sustituirse todo el sistema.



La fuente de luz que contiene esta luminaria solo debe ser reemplazada por el fabricante, por un servicio autorizado por este o por un electricista cualificado.

UTILIZAR ÚNICAMENTE UN TRANSFORMADOR DE SEGURIDAD CON SALIDA SELV (Safety Extra Low Voltage) COMO FUENTE DE ALIMENTACIÓN DEL PRODUCTO.

## Italiano

### IMPORTANTI ISTRUZIONI DI SICUREZZA

Solo per interni.

Controlla regolarmente che il cavo, il trasformatore e tutte le altre parti non siano danneggiate. Se una o più parti sono danneggiate, il prodotto non deve essere usato. Queste informazioni sono importanti. Conservale per ulteriori consultazioni.

Il cavo flessibile esterno/il filo elettrico di questo prodotto non si possono sostituire. Se si danneggiano, l'intero prodotto deve essere sostituito.

La fonte luminosa di questa illuminazione può essere sostituita esclusivamente dal produttore, da un centro di assistenza autorizzato o da un elettricista qualificato.

USA SOLO UN TRASFORMATORE CON DOPPIO ISOLAMENTO COME ALIMENTAZIONE ELETTRICA DEL PRODOTTO.

## Magyar

### FONTOS BIZTONSÁGI UTASÍTÁSOK

Csak beltéri használatra ajánlott. Rendszeresen ellenőrizd a vezetékét, a transzformátort és a többi alkatrészt, hogy van-e rajta sérülés. Ha bármelyik rész sérült, ne használd a terméket. Fontos információ! Őrizd meg ezt a tájékoztatót későbbi használatra.

A lámpa külső vezetéke nem cserélhető / helyettesíthető. Amennyiben a vezeték megsérül, a teljes lámpát le kell cserélni.

A lámpatestben található fényforrást kizárólag a gyártó, annak márkaszervize, vagy egy hasonlóan képzett személy cserélheti ki.

CSAK BIZTONSÁGI TRANSZFORMÁTORT HASZNÁLJ A SELV KIMENETTEL A TERMÉK ELLÁTÁSÁHOZ.

## Polski

### WAŻNE ZALECENIA DOTYCZĄCE BEZPIECZEŃSTWA

Wyłącznie do użytku wewnątrz pomieszczeń. Regularnie sprawdzaj czy przewód zasilający, transformator i wszystkie pozostałe części nie są uszkodzone. Jeśli jakkolwiek część jest uszkodzona, nie należy produktu używać. Ważna informacja! Zachowaj niniejszą instrukcję do wykorzystania w przyszłości.

Elastyczny przewód (kabel) zewnętrzny tej oprawy oświetleniowej nie jest wymienny. Jeżeli ulegnie uszkodzeniu, należy wymienić całą oprawę.

Źródło światła umieszczone w tej lampie podlega wymianie jedynie przez producenta, pracownika serwisu lub innej wykwalifikowanej osoby.

DO ZASILANIA TEGO PRODUKTU NALEŻY STOSOWAĆ WYŁĄCZNIE TRANSFORMATOR BEZPIECZEŃSTWA Z NAPIĘCIEM SELV.

## Eesti

### OLULISED OHUTUSJUHISED

Kasutamiseks vaid siseruumides. Kontrollige juhet, trafot ja teisi osi regulaarselt, et neil poleks kahjustusi. Kui mõni osa on kahjustatud, siis ei tohiks seda kasutada. Oluline teave! Hoidke juhised hilisema vajaduse tarbeks alles.

Selle valgusti välist kaablit või juhet ei saa asendada. Kui juhe on kahjustatud, tuleb kogu valgusti välja vahetada.

Selle valgusti valgusallika saab välja vahetada vaid tootja, tema poolt määratud esindaja või sarnase kvalifikatsiooniga isik.

KAUTAGE SELV VÄLJUNDIGA OHUTUSTRAFOT TOOTE TOITENA.

## Latviešu

### SVARĪGA DROŠĪBAS INFORMĀCIJA

Lietošanai vienīgi iekštelpās. Regulāri pārbaudiet, vai vadi, transformators un citas detaļas nav bojātas. Ja kāda detaļa ir bojāta, precī nedrīkst izmantot. Svarīga informācija! Saglabājiet instrukciju turpmākai uzziņai.

Št gaismekļa ārējo elastīgo vadu vai kabeli nav iespējams nomainīt. Ja vads ir bojāts, gaismeklis jānomaina.

Šīs lampas gaismas avotu drīkst nomainīt tikai ražotājs, servisa pārstāvis vai cita kvalificēta persona.

IERĪCES DARBĪBAI LIETOJIET DROŠĪBAS TRANSFORMATORU AR DROŠĪBAS SPRIEGUMA IZEJU.

## Lietuvių

### SVARBIOS SAUGOS INSTRUKCIJOS

Naudoti tik patalpoje. Reguliariai tikrinkite, ar laidas, transformatorius ir kitos prekės dalys yra tvarkingos, nepažeistos. Aptikus defektų, prekės naudoti negalima. Svarbi informacija! Išsaugokite ateičiai.

Lankstus (išorinis) šviestuvo laidas nekeičiamas. Jei jis pažeidžiamas, visą šviestuvą reikia išmesti.

Šviestuve įrengto šviesos šaltinio pakeitimo darbus turėtų atlikti tik gamintojas, jo įgaliotasis atstovas arba kvalifikuotas specialistas.

NAUDOKITE TIK MAŽOS, SAUGIOS ĮTAMPOS TRANSFORMATORIŲ (SELV).

## Português

### IMPORTANTES INSTRUÇÕES DE SEGURANÇA

Só para usar no interior. Verifique regularmente o cabo, o transformador e todas as outras partes. Se alguma das partes estiver danificada, o produto não deverá ser utilizado. Informação importante! Mantenha estas instruções para uso futuro.

O cabo flexível externo deste sistema de iluminação não pode ser substituído. Se o cabo se danificar, terá de substituir todo o sistema de iluminação.

A fonte de iluminação contida nesta luminária só pode ser substituída pelo fabricante, por um serviço autorizado pelo fabricante ou por um técnico qualificado.

USE APENAS UM TRANSFORMADOR DE SEGURANÇA COM SAÍDA SELV ENQUANTO ALIMENTAÇÃO DO PRODUTO.

## Româna

### INSTRUCȚIUNI IMPORTANTE DE SIGURANȚĂ

Se folosește doar la interior. Verifică regulat cablul, transformatorul și alte componente. În cazul în care acestea sunt deteriorate, produsul nu poate fi folosit. Păstrează instrucțiunile.

Cablul flexibil extern sau cablul de alimentare al acestui corp de iluminat nu poate fi înlocuit. Dacă se deteriorează cablul, întregul corp de iluminat trebuie înlocuit.

Bețul poate fi înlocuit doar de către producător sau o persoană calificată.

FOLOSEȘTE DOAR UN TRANSFORMATOR CA SURSĂ DE ALIMENTARE PENTRU PRODUS.

## Slovensky

### DÔLEŽITÉ BEZPEČNOSTNÉ INŠTRUKCIE

Len na vnútorné použitie. Pravidelne kontrolujte kábel, transformátor a všetky ostatné časti, či nie sú poškodené. V prípade, že je ktorákolvek časť poškodená, výrobok ďalej nepoužívajte. Dôležitá informácia! Tieto inštrukcie si uschovajte.

Vonkajší flexibilný kábel alebo šnúru tohto svietidla nie je možné vymeniť. Ak sa šnúra poškodí, je potrebné nahradiť celé svietidlo.

Žiarovka v tomto osvetlení môže byť vymenená len výrobcom, jeho servisným pracovníkom alebo inou podobne kvalifikovanou osobou.

S VÝROBKOM POUŽÍVAJTE LEN BEZPEČNOSTNÉ SELV TRAFU.

## Български

### ВАЖНИ ИНСТРУКЦИИ ЗА БЕЗОПАСНОСТ

Само за употреба на закрито. Редовно проверявайте кабела, трансформатора и всички останали части за повреда. Ако някоя от частите е повредена, продуктът не бива да се използва. Важна информация! Запазете тези инструкции за бъдеща справка.

Външният подвижен кабел или шнур на лампата не може да бъде подменен; ако шнурът се повреди, лампата трябва да бъде заменена.

Светлинният източник в това осветително тяло може да се подменя само от производителя, негов сервиз или подобно квалифицирано лице.

Използвайте само безопасен трансформатор със свръхниско напрежение за захранване на продукта.

## Hrvatski

### VAŽNE SIGURNOSNE UPUTE

Samo za upotrebu u zatvorenom. Redovito provjeravati kabel, transformator i ostale dijelove za oštećenja. Ako je ijedan dio oštećen, proizvod se ne smije koristiti. Važna informacija! Sačuvati ove upute za buduće potrebe.

Vanjski fleksibilni kabel ili strujni kabel lampe ne može se zamijeniti. Ako je kabel oštećen, cijelu je lampu potrebno zamijeniti.



Izvor svjetla u ovom rasvjetnom tijelu smije zamijeniti samo proizvođač ili njegov pružatelj usluga ili slična kvalificirana osoba.

KORISTITE SAMO SIGURNOSNI TRANSFORMATOR SA SELV IZLAZOM ZA PUNJENJE PROIZVODA.

## Ελληνικά

ΣΗΜΑΝΤΙΚΕΣ ΟΔΗΓΙΕΣ ΑΣΦΑΛΕΙΑΣ  
Για χρήση σε εσωτερικό χώρο μόνο.  
Ελέγχετε τακτικά το καλώδιο, το μετασχηματιστή και όλα τα άλλα μέρη για τυχόν φθορά. Εάν οποιοδήποτε μέρος έχει φθαρεί, δε θα πρέπει να χρησιμοποιείτε το προϊόν.  
Σημαντικές πληροφορίες! Φυλάξτε αυτές τις οδηγίες για μελλοντική χρήση.

Το εξωτερικό εύκαμπτο καλώδιο αυτού του φωτιστικού δεν μπορεί να αντικατασταθεί. Εάν το καλώδιο είναι κατεστραμμένο, πρέπει να αντικατασταθεί ολόκληρο το φωτιστικό.

Η πηγή φωτός που περιέχεται σε αυτό το φωτιστικό θα πρέπει να αντικατασταθεί μόνο από τον κατασκευαστή ή τον αντιπρόσωπο συντήρησης ή από κάποιο αντίστοιχο ειδικευμένο άτομο.

ΧΡΗΣΙΜΟΠΟΙΗΣΤΕ ΜΟΝΟ ΕΝΑΝ ΜΕΤΑΣΧΗΜΑΤΙΣΤΗ ΑΣΦΑΛΕΙΑΣ ΜΕ ΚΥΚΛΩΜΑ SELV ΩΣ ΠΑΡΟΧΗ ΓΙΑ ΤΟ ΠΡΟΪΟΝ.

## Українська

ВАЖЛИВІ ІНСТРУКЦІЇ З ТЕХНІКИ БЕЗПЕКИ  
Лише для використання у приміщенні.  
Регулярно перевіряйте дрiт, адаптер та інші елементи. Якщо будь-яка частина виробу пошкоджена, його заборонено використовувати.  
Важливо! Зберігайте ці інструкції для подальшого використання.

Зовнішній гнучкий кабель або шнур цього світильника не замінюється. Якщо шнур пошкоджено, потрібно замінити весь світильник.

Заміну джерела світла у світильнику повинен проводити лише виробник або його сервісний агент або спеціаліст подібної кваліфікації.

ДЛЯ ПІДКЛЮЧЕННЯ ЦЬОГО ВИРОБУ ДО МЕРЕЖИ ЗАВЖДИ ВИКОРИСТОВУЙТЕ ТРАНСФОРМАТОР БЕЗПЕКИ ІЗ ВИХОДОМ БЕЗПЕЧНОЇ НАДНИЗЬКОЇ НАПРУГИ (БННН).

## Srpski

VAŽNA UPOZORENJA  
Isključivo za upotrebu u zatvorenom.  
Redovno proveravaj da nisu oštećeni kabl, transformator ili neki drugi deo. Ako je bilo koji deo oštećen, ne koristi proizvod. Važna informacija! Sačuvaj ova uputstva za ubuduće.

Spoljašnji fleksibilni kabl ili električni kabl ove svetiljke ne može da se zameni. Ako je kabl oštećen, cela svetiljka mora da se zameni.

Izvor svetlosti na ovoj svetiljci sme da zameni isključivo proizvođač ili ovlašćeni serviser, odnosno kvalifikovana osoba.

Za napajanje proizvoda upotrebljavaj samo sigurnosni transformator sa SELV izlazom.

## Slovenščina

POMEMBNA VARNOSTNA NAVODILA  
Samo za uporabo v zaprtih prostorih.  
Redno pregleduj kabel, pretvornik in vse druge sestavne dele, da niso poškodovani. Če je katerikoli del poškodovan, izdelka ne uporabljaj.  
Pomembne informacije! Shrani ta navodila za kasnejšo uporabo.

Pregibnega kabla ali žice tega svetila ni mogoče zamenjati. Če se kabel poškoduje, zamenjaj celotno svetilo.

Svetlobni vir v tej svetilki lahko zamenja le proizvajalec, pooblaščen serviser ali podobno usposobljena oseba.

ZA NAPAJANJE IZDELKA UPORABLJAJ LE VARNOSTNI TRANSFORMATOR ZA VZPOSTAVITEV VARNOSTNE MALE NAPETOSTI (SELV).

## Türkçe

ÖNEMLİ GÜVENLİK TALİMATLARI  
Sadece iç mekanda kullanılır.  
Kablo, transformatör ve diğer parçaları düzenli olarak kontrol ediniz. Herhangi bir parçası hasarlı ise ürün kullanılmamalıdır.  
Önemli bilgi! Bu talimatları ileride gerekebileceği için saklayınız.

Bu aydınlatmanın harici esnek kablolu veya kordonu değiştirilemez. Kordonun hasar görmesi durumunda, aydınlatma bütünüyle değiştirilmelidir.

Bu lambada bulunan ampul sadece üretici firma veya yetkili servisi ya da benzer nitelikte bir kişi tarafından değiştirilmelidir.

BU ÜRÜN İÇİN GÜÇ KAYNAĞI OLARAK SADECE EKSTRA DÜŞÜK VOLTAJA SAHİP GÜVENLİK TRANSFORMATÖRÜ KULLANINIZ.

## 中文

重要安全说明  
仅供室内使用。  
定期检查电线、变压器及所有其他部件是否有损坏。如果任何部件有损坏，请勿使用该产品。  
重要信息！请妥善保管本说明书，以备日后参考。

请勿更换该灯具的外部柔性电缆或电线。如果电线已损坏，请务必更换整个灯具。

该照明装置光源，只应由厂商或其服务代理公司或此类专业人员给予更换。

仅能使用安全变压器（SELV输出），供应产品电源。

## 繁中

重要安全說明  
僅適合室內使用。  
定期檢查電線、變壓器及其他所有零件是否受損。若發現任何零件受損，應停止使用產品。重要資訊！請妥善保存，以供參考。

燈具外部的可撓電源線不可更換。如果電線受損，必須更換整組燈具。

須由專業人員更換燈泡。

僅能使用安全變壓器(SELV輸出)，供應產品電源。

## 한국어

주요 안전 설명서  
실내에서만 사용하세요.  
주기적으로 전선과 변압기, 기타 부품이 손상되지 않았는지 확인해주세요. 부품이 손상된 경우에는 제품을 사용해서는 안 됩니다. 중요! 나중에 사용할 수 있도록 본 설명서를 보관해주세요.

본 조명의 가요성 외부 케이블이나 코드는 교체가 불가능합니다. 케이블/코드가 손상되었을 경우 조명기구 전체를 교체하세요.

본 제품의 전등은 제조업체 또는 전담서비스업체, 해당 자격증을 갖춘 사람만이 교체할 수 있습니다.

안전 초저전압(SELV) 출력 어댑터만 사용하세요.

## 日本語

安全に関する重要なお知らせ  
室内専用  
コード、充電アダプター、その他のパーツが損傷していないか定期的にチェックしてください。損傷が見つかった場合には、使用を中止してください。この説明書には重要な情報が含まれています。いつでも参照できるように大切に保管してください。

この照明器具のケーブルやコードは交換することはできません。コードが破損した場合には、照明器具全体を交換してください。

本製品の光源の交換は、必ず製造元もしくは代理店、または同等の有資格技術者に依頼してください。

付属のSELV出力のACアダプター以外は使用しないでください。

## Bahasa Indonesia

PETUNJUK KESELAMATAN PENTING  
Hanya untuk penggunaan dalam ruang.  
Periksa kabel, trafo dan semua bagian lainnya secara berkala untuk kerusakan. Jika terdapat bagian yang rusak, produk sebaiknya tidak digunakan.  
Informasi penting! Simpan petunjuk ini untuk penggunaan berikutnya.

Kabel fleksibel eksternal atau kabel pada lampu ini tidak dapat diganti. Jika kabelnya rusak, seluruh lampu harus diganti.

Bohlam di dalam lampu ini harus diganti oleh produsen, agen servis atau orang dengan keahlian sejenis.

HANYA GUNAKAN TRAFU PENGAMAN DENGAN SELV OUTPUT SEBAGAI SUPLAI PRODUK.

## Bahasa Malaysia

ARAHAN PENTING KESELAMATAN  
Untuk kegunaan dalam kediaman sahaja.  
Kerap periksa kord, transformer dan semua bahagian-bahagian lain jika terdapat kerosakan. Jika ada, produk tidak boleh digunakan. Maklumat penting! Simpan arahan ini untuk kegunaan masa hadapan.

Kabel atau kord fleksibel luaran sistem lampu ini tidak boleh digantikan. Jika kord rosak, seluruh sistem lampu akan digantikan.

Sumber cahaya yang terkandung di dalam sistem lampu hanya boleh diganti oleh pengeluar atau agen perkhidmatan atau seseorang yang setara kelayakannya.

HANYA GUNAKAN TRANSFORMER KESELAMATAN DENGAN OUTPUT SELV SEBAGAI BEKALAN UNTUK PRODUK TERSEBUT.



## عربي

تعليمات سلامة مهمة للإستعمال الداخلي فقط. تحقق بشكل منتظم من السلك، المحوّل و كل الأجزاء الأخرى. إذا عطب أي جزء لا يجب إستعمال المنتج. معلومات هامة! إحتفظ هذه التعليمات للإستخدام وقت الحاجة.

لا يمكن إستبدال الكابل أو السلك الخارجي المرن الخاص لهذه الإنارة. في حال تلف السلك، يجب استبدال وحدة الإضاءة بالكامل.

مصدر الضوء المتضمن داخل هذا المصباح يجب استبداله فقط بواسطة المصنّع أو وكيله أو فني مختص.

استخدم فقط محول أمان مع مخرج ذو فولتية منخفضة جداً كمصدر طاقة للمنتج.

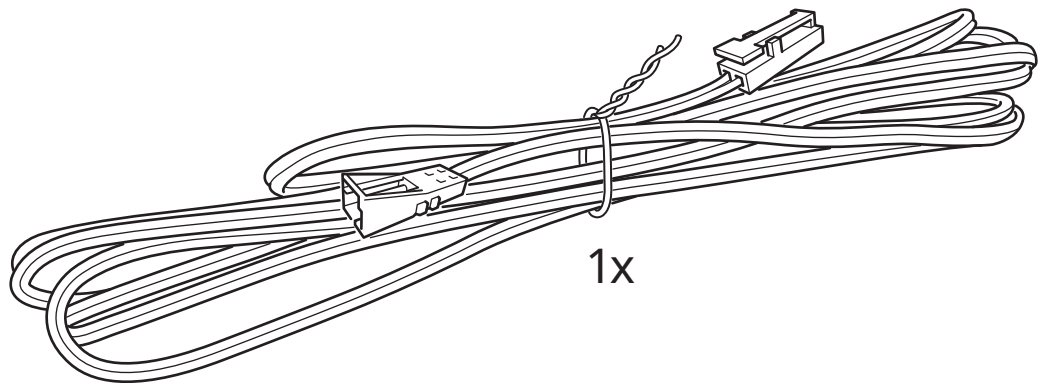
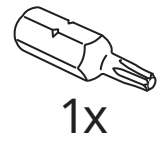
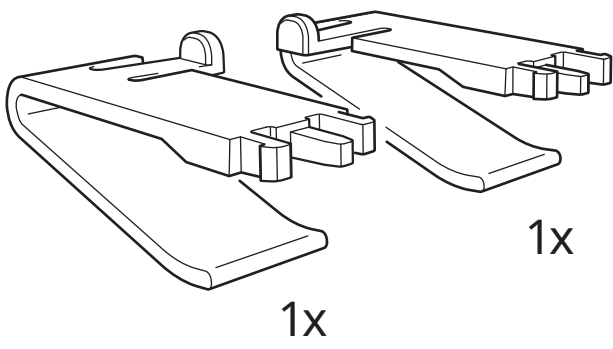
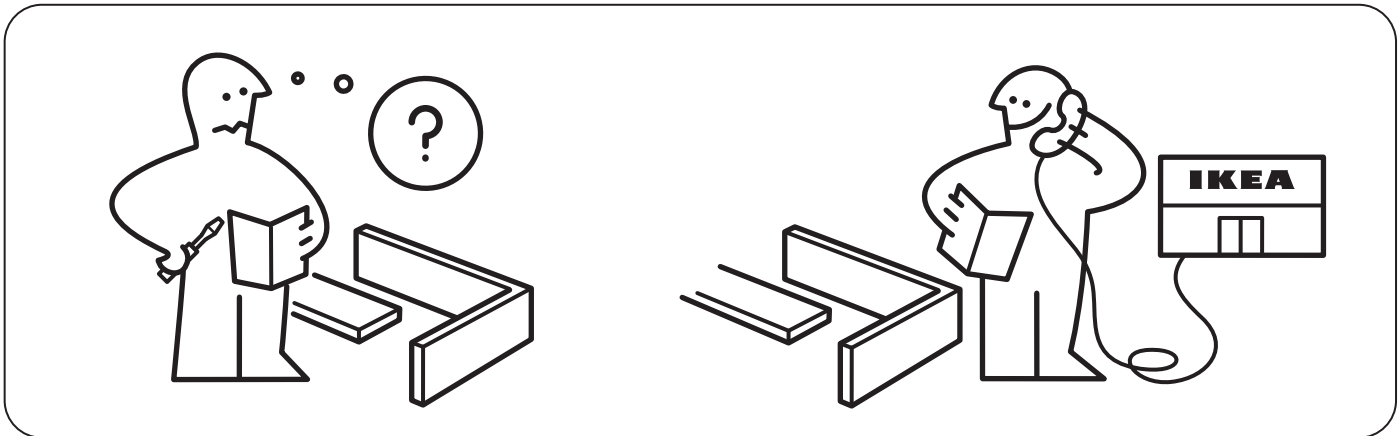
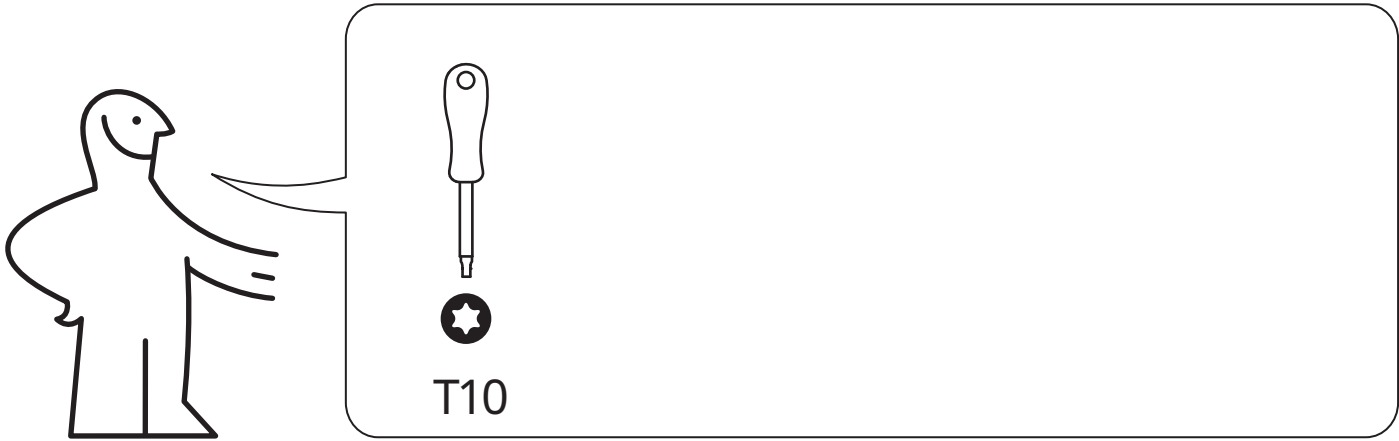
## ไทย

คำแนะนำเพื่อความปลอดภัย  
สำหรับใช้งานในร่มเท่านั้น  
หมั่นตรวจสอบสายไฟ เครื่องแปลงไฟ และชิ้นส่วนอื่นๆ ว่า  
ชำรุดหรือไม่ ห้ามใช้สินค้านี้ หากชิ้นส่วนใดๆ ชำรุด ข้อมูลสำคัญ  
เก็บคำแนะนำนี้ไว้ใช้อ้างอิง

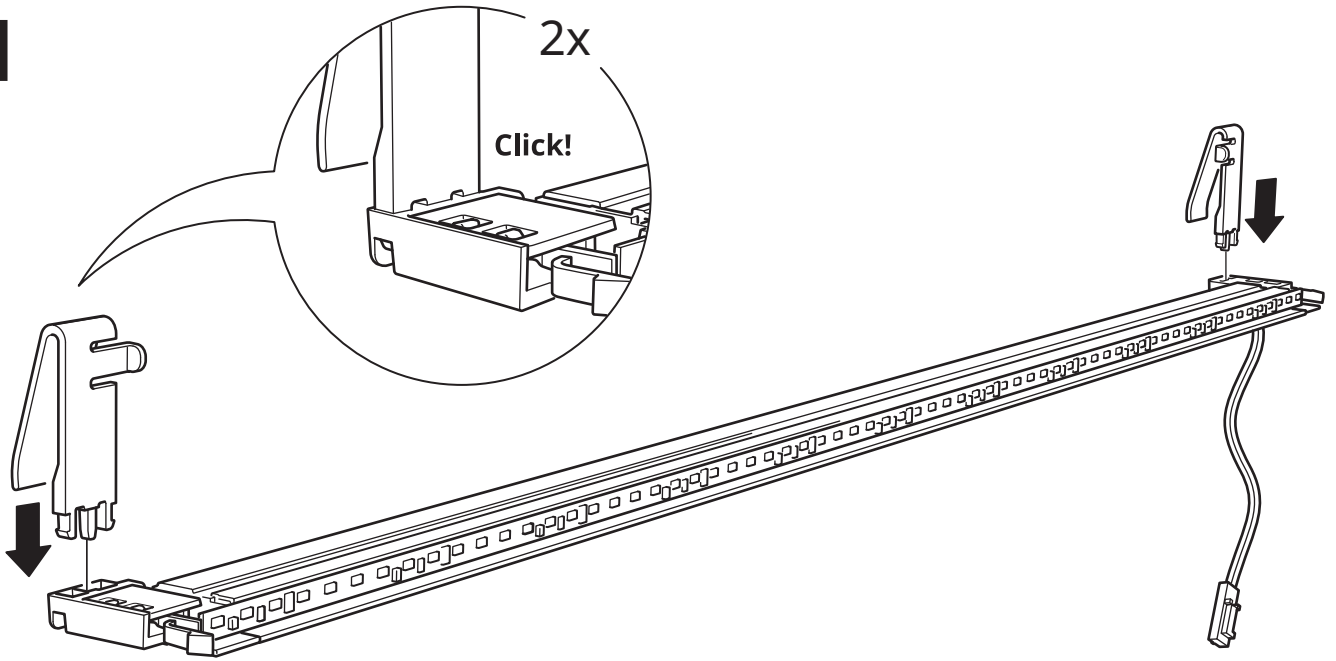
สายเคเบิลหรือสายอ่อนภายนอกของโคมไฟนี้ไม่สามารถเปลี่ยน  
ใหม่ได้ หากสายชำรุด ต้องเปลี่ยนทั้งโคมไฟ

ให้ผู้ผลิต พนักงานที่ได้รับมอบหมายจากผู้ผลิต หรือบุคคลที่มี  
คุณสมบัติใกล้เคียงกันเป็นผู้เปลี่ยนหลอดไฟเท่านั้น

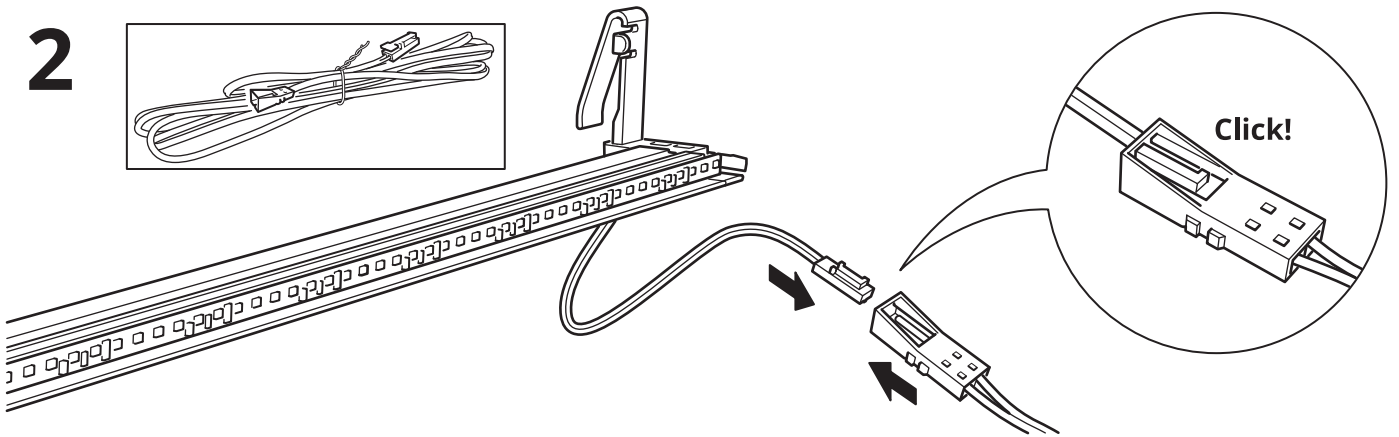
เพื่อความปลอดภัย ใช้หม้อแปลงไฟฟ้าที่ใช้แรงดันไฟฟ้าต่ำ  
พิเศษชั้นปลอดภัย (SELV) เท่านั้น



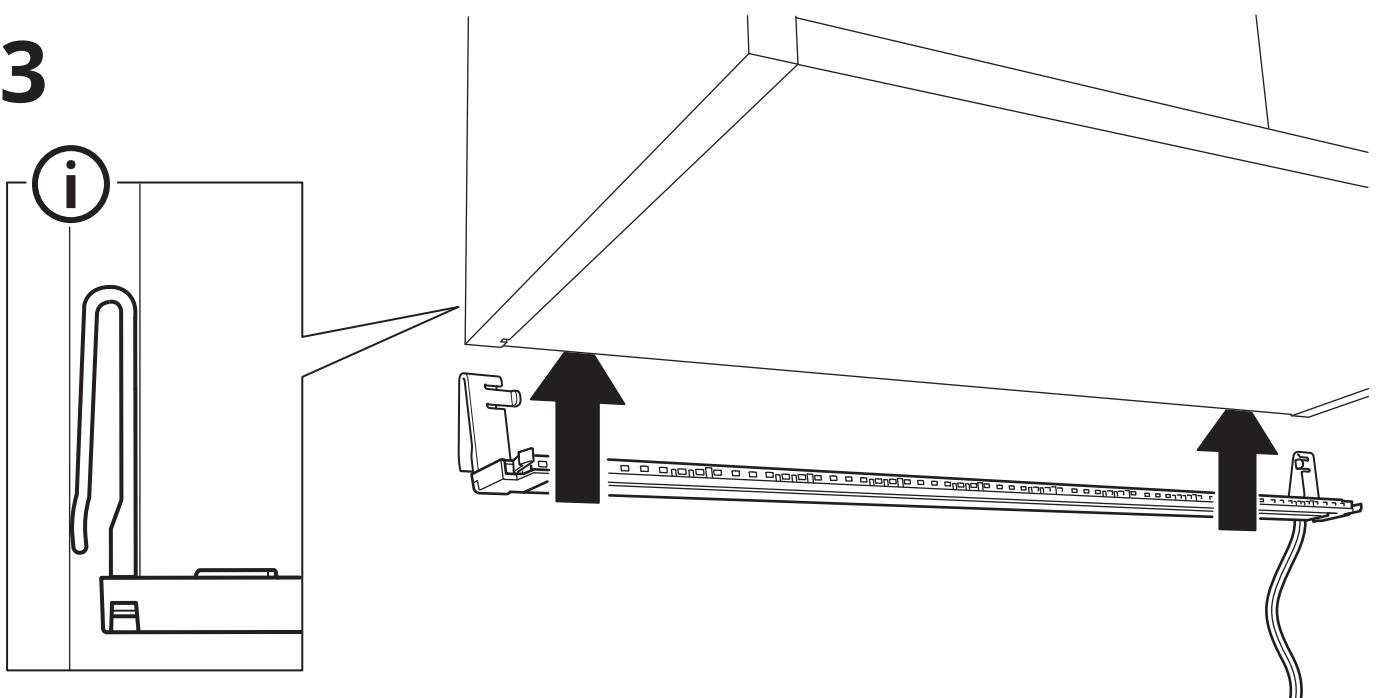
1



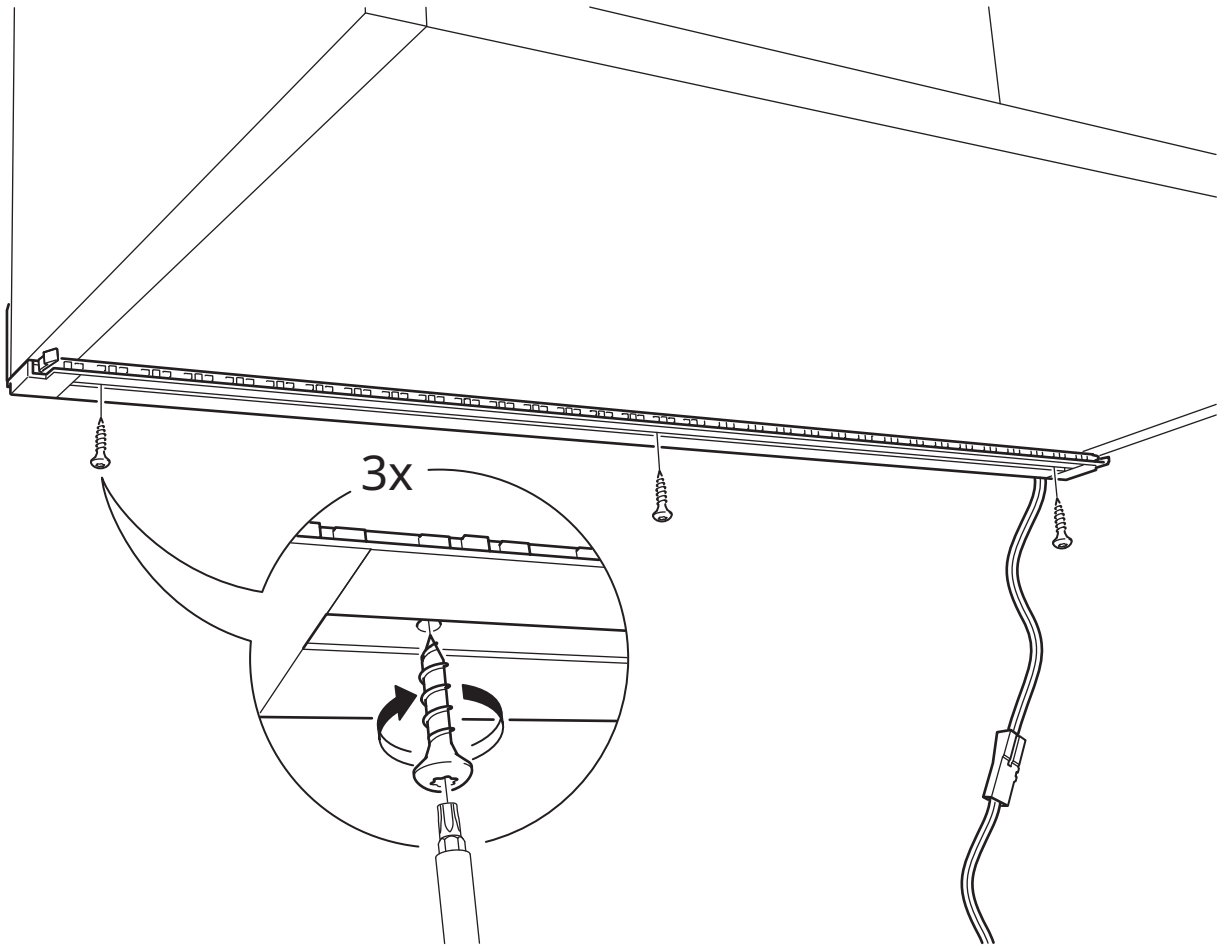
2



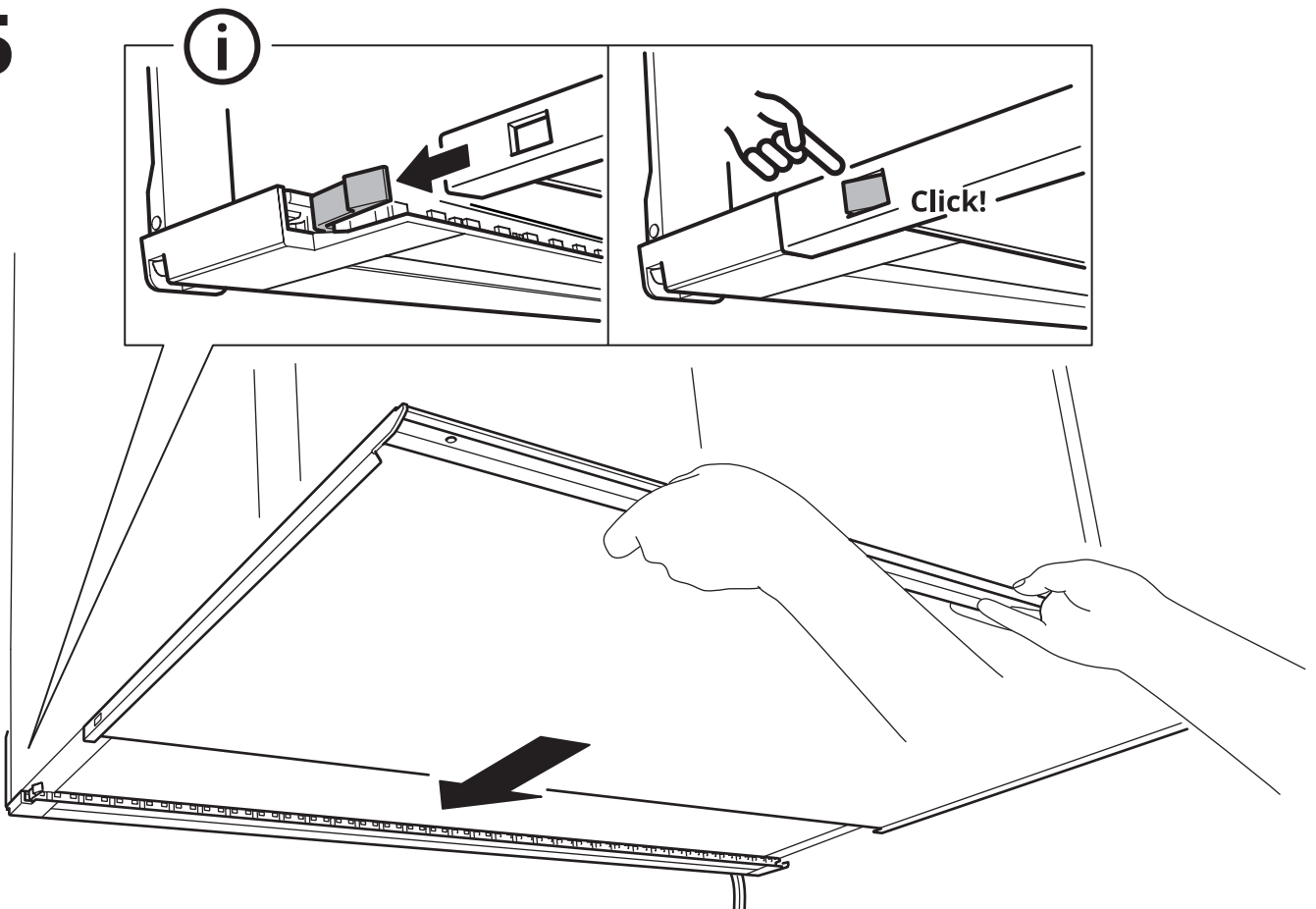
3



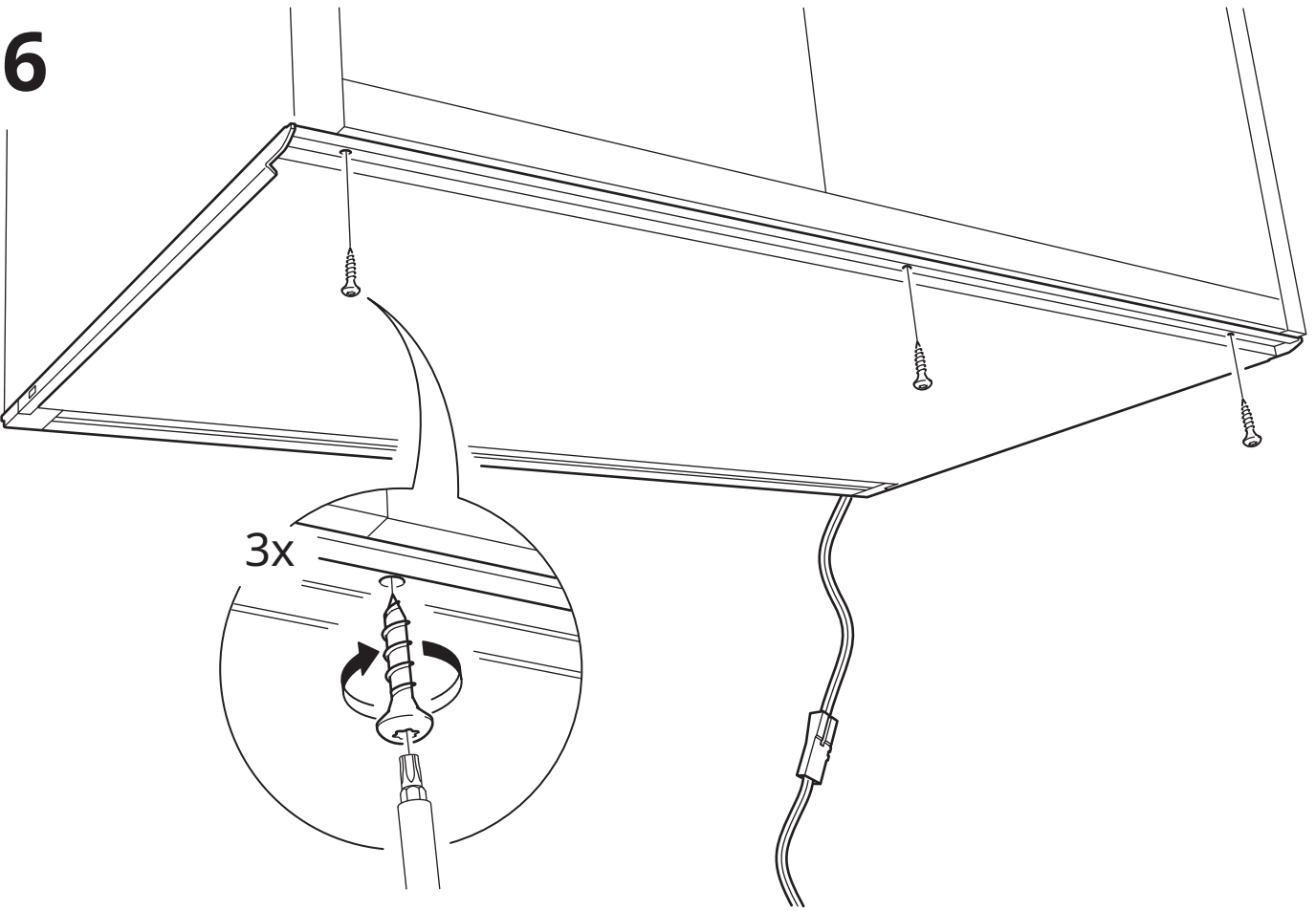
4



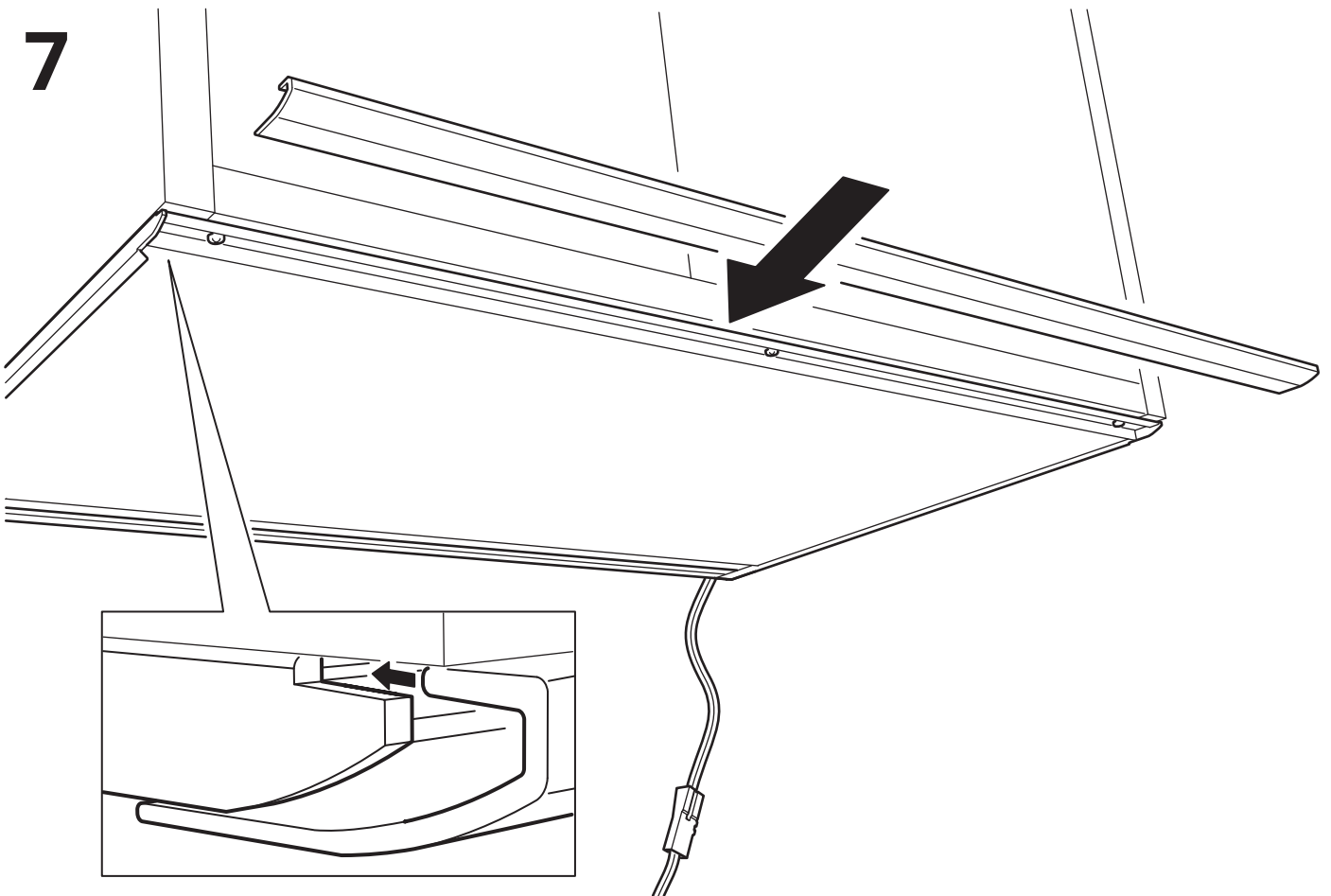
5



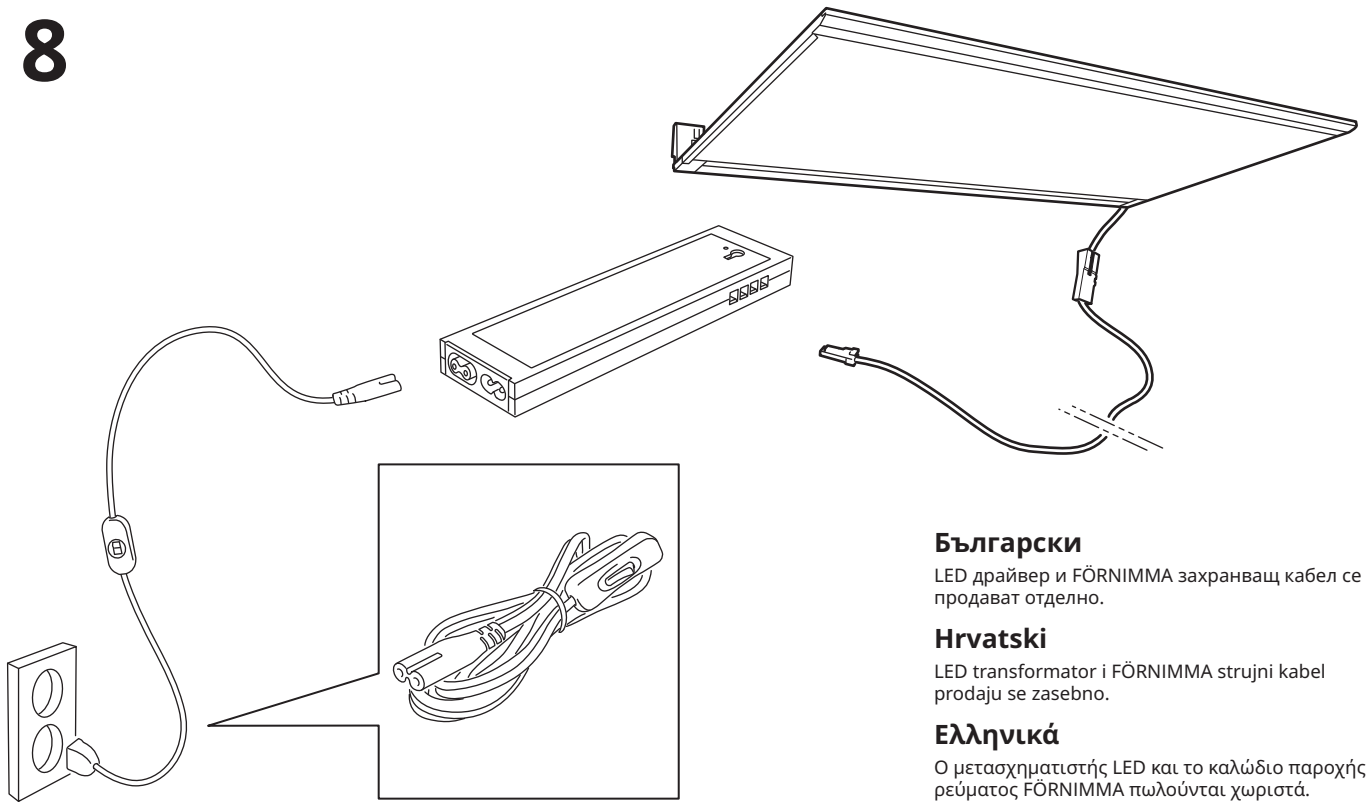
6



7



# 8



## English

LED driver and FÖRNIMMA power supply cord are sold separately.

## Deutsch

LED-Treiber und FÖRNIMMA Anschlusskabel werden separat verkauft.

## Français

Driver LED et câble d'alimentation FÖRNIMMA vendus séparément.

## Nederlands

Led-driver en FÖRNIMMA aansluitsnoer worden apart verkocht.

## Dansk

LED-driver og FÖRNIMMA tilslutningskabel sælges separat.

## Íslenska

LED spennubreytir og FÖRNIMMA rafmagnssnúra eru seld sér.

## Norsk

LED-driver og FÖRNIMMA strømtilkobling selges separat.

## Suomi

Led-ajuri ja FÖRNIMMA-virtajohto myydään erikseen.

## Svenska

LED drivare och FÖRNIMMA anslutningsladd säljes separat.

## Česky

Ovladač LED a napájecí zdroj FÖRNIMMA se prodávají zvlášť.

## Español

El driver LED y el cable de red FÖRNIMMA se venden aparte.

## Italiano

Il driver a LED e il cavo dell'alimentazione FÖRNIMMA sono venduti a parte.

## Magyar

A LED vezérlő és az FÖRNIMMA vezeték külön kapható.

## Polski

Sterownik LED i przewód zasilający FÖRNIMMA sprzedawane są oddzielnie.

## Eesti

LED trafot ja FÖRNIMMA toitejuhet müüakse eraldi.

## Latviešu

LED vadītāju un FÖRNIMMA elektrības vadu pārdod atsevišķi.

## Lietuvių

LED maitinimo šaltinis ir maitinimo laidas FÖRNIMMA parduodami atskirai.

## Português

O driver (controlador) LED e o cabo de alimentação FÖRNIMMA são vendidos em separado.

## Româna

Driverul LED și cablul de alimentare FÖRNIMMA se vând separat.

## Slovensky

Ovladač LED a napájací kábel FÖRNIMMA sú predávané samostatne.

## Български

LED драйвер и FÖRNIMMA захранващ кабел се продават отделно.

## Hrvatski

LED transformator i FÖRNIMMA strujni kabel prodaju se zasebno.

## Ελληνικά

Ο μετασχηματιστής LED και το καλώδιο παροχής ρεύματος FÖRNIMMA πωλούνται χωριστά.

## Українська

Адаптер LED та FÖRNIMMA ФЕРНІММА кабель живлення продаються окремо.

## Srpski

LED drajver i FÖRNIMMA kabl za napajanje prodaju se zasebno.

## Slovenščina

LED krmilnik in FÖRNIMMA napajalni kabel sta naprodaj ločeno.

## Türkçe

LED sürücü ve FÖRNIMMA güç kaynağı kablo su ayrı satılır.

## 中文

LED驱动器和 FÖRNIMMA 福恩伊玛 电源线需另购。

## 繁中

LED驅動器和FÖRNIMMA電源線需另購。

## 한국어

LED 드라이버와 FÖRNIMMA/피르님마 전원 코드 별도 판매.

## 日本語

LEDドライバーとFÖRNIMMA/フォルニマ 電源コードは別売りです。

## Bahasa Indonesia

Driver LED dan kabel listrik FÖRNIMMA dijual terpisah.

## Bahasa Malaysia

Pemacu LED dan kord bekalan kuasa FÖRNIMMA dijual berasingan.

تباع الإضاءة LED وسلك محول الطاقة FÖRNIMMA بشكل منفصل.

## ไทย

โถงควบคุม LED และสายจ่ายไฟ FÖRNIMMA/เฟอส์นิมา ขาย แยกกัน

