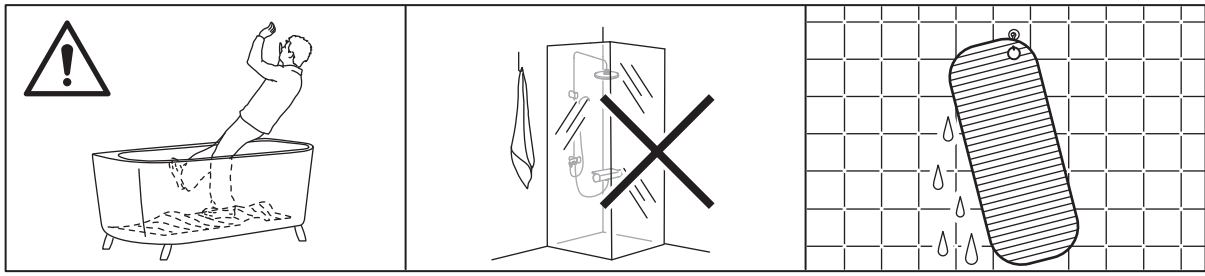
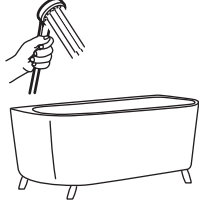


# VALVATTNET

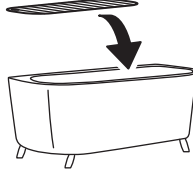
Design Johanna Jelinek



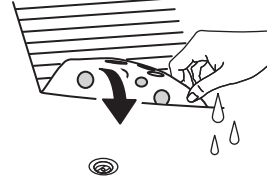
1



2



3



4



## English

**Important:** Wet the bathtub floor before placing the mat. Press down firmly on the entire surface to make sure all suction cups stick, then carefully step onto the centre.

**Important!** Not for use on textured surfaces. Press mat sucker side downwards securely into place on wet surface before using. Rinse and hang to dry after each use.

- Never leave your child unattended.
- The mat may not lie completely flat at first due to packaging. Allow 24 hours after unpacking before use.
- For bathtub use only.
- Ensure the bathtub floor is clean before placing the mat.
- Do not use with bath oils or other bath products with added oils, as these may reduce the mat's grip.
- Hand wash regularly with warm, soapy water.
- Do not use the mat if you notice any defect or impact on the material.
- Avoid contact with direct heat sources, such as radiators.

When you decide to stop using the product – contact your local recycling facility regarding disposal of the product.

## עברית

**חשוב:** הרטיבו את רצפת האמבט לפני הנחת המשטח. לחצו בחוזקה על כל המשטח כדי לוודא שכל גביעי הוואקום נדבקו היטב, לאחר מכן הניחו את רגליכם בהירות על מרכז המשטח. **חשוב!** המוצר אינו מיועד לשימוש על משטחים מחוספסים. הניחו את השטיח כאשר גביעי היניקה כלפי מטה על משטח רטוב לפני השימוש. שטפו היטב ותלו לייבוש לאחר כל שימוש.

- אין להשאיר ילדים ללא השגחה.
  - ייתכן והמשטח לא יהיה שטוח לחלוטין עקב האריזה. יש להמתין 24 שעות לאחר פתיחת האריזה לפני השימוש הראשון.
  - מתאים לשימוש באמבטיה בלבד.
  - יש לוודא שרצפת האמבט נקייה לפני הנחת המשטח.
  - אין להשתמש עם שמני אמבט או מוצרי אמבט אחרים המכילים שמנים נוספים, מכיוון שהם עלולים להפחית את אחיזת המשטח.
  - שטפו ידנית בקביעות באמצעות מים וסבון.
  - אין להשתמש במוצר במידה וקיים פגם או נזק לחומר.
  - אין להניח את המוצר בקרבת להבה או מקור חום אחר, כגון רדיאטורים.
- בתום השימוש במוצר, צרו קשר עם מרכז המחזור הקרוב לביתכם למידע בנוגע לסילוק המוצר.