

# UPPSPEL

Design Jon Karlsson



Design and Quality  
IKEA of Sweden

English

3

עברית

6

## English

An electro-mechanically height adjustable work-surface with control interface to adjust height up and down. This appliance can be used by children aged from 8 years and above and persons with reduced physical, sensory or mental capabilities or lack of experience and knowledge if they have been given supervision or instruction concerning use of the appliance in a safe way and understand the hazards involved by a person responsible for their safety.

Children shall not play with the appliance. Cleaning and user maintenance shall not be made by children without supervision.

### Electrical sit and stand desk

<b>Advice and instructions for UPPSPEL</b>
<b>Input:</b> 220-240VAC, 50/60Hz
<b>Standby power consumption:</b> <0.1 W.
<b>Sound level:</b> Lower than 55 dB(A).
<b>Height setting interval:</b> 72-120 cm/28.3-47.2 inch.
<b>Maximum load:</b> 70kg/154lbs.
<b>Temperature interval at usage:</b> +50 up to +104 °F/+10 °C up to + 40 °C.
<b>Temperature interval at storage:</b> 0 up to 158 °F/-18 °C up to 70 °C.
<b>Humidity:</b> 20% up to 80% at 104 °F/40 °C.
<b>Power supply unit:</b> 24.0V DC, 240 W.

**This appliance shall only be used together with the included power supply unit.**

Every person who is responsible for this table at installation or employment of the table in daily use or in service and repair work should carefully read these instructions. Keep these instructions close to your sit/stand table.

### Installation instructions

- The table is assembled according to separate assembly instructions.
- Connect the electrical cable to a power source.

**NOTE!** The electrical cable must have full mobility.

- The table is now ready for use. The motors stop automatically when the table reaches its lowest and highest position respectively.

### Usage

- The table shall only be used as a gaming table with the possibility to continuously adjust the working height between sitting and standing position.
- The table shall only be used indoors and in dry premises (office environment or similar).

**The table must not be overloaded - maximum load is 70KG/154lbs. The system may be run continuously for a maximum of 2 minutes. Afterwards, the motors must stand idle for approx. 18 minutes before they can be used again.**

## QUICK GUIDE

### Follow these instructions when adjusting table height:

1. Make sure no objects are in the way of the table.
2. In order to move the table up/down, press the up and down arrow button respectively.
3. The display switches off when not in use for about 10 seconds. Press any button to wake the controller up.

### Safety regulations

- When the table is moving up/down, keep the necessary safety distance to avoid the risk of being squeezed between the moving table top and fixed objects in the surrounding area.
- When the table is moving up/down, the user shall make sure that nobody is injured and that no object is damaged. The table top must not bump into a fixed object, causing the table to overturn. Always remove any chair before the table is moved up/down.
- The table tripod must not be altered or reconstructed in any way. In service and repair work of the table, the electrical cable must always be disconnected from the power source.
- Modifications to the legs are absolutely forbidden!
- The table must not be used as a hoisting device for persons.

### Maintenance and repair instructions

- After approx. 1 week of use, check that the screws are properly tightened.
- If the table cannot be lowered or raised, check that all electrical connections are connected properly.
- If any part of the electrical system is replaced, the electrical cable must first be disconnected from the power source. Replace the electrical part and then connect the electrical cable to the power source. The table is now ready for use.

If the table still does not work, please contact your nearest IKEA store or customer service.

### Manufacturer:

IKEA of Sweden AB  
Address:  
Box 702, SE-343 81 ÄLMHULT

### SAVE THESE INSTRUCTIONS

### Product servicing

Do not attempt to repair this product yourself, since opening or removing protective covers may expose you to dangerous voltage points or other risks.

## Troubleshooting guide

### NOTE!

Always disconnect the cable from the wall socket before maintenance!

Symptom	Check	Try
<b>The desk does not move.</b>	Is the main power supply connected to the legs?	Try to connect a lamp or similar to the main power supply to check that the supply voltage is OK.
	Are all plugs mounted correctly between the legs and power supply?	See assembly instructions. Check all connections.
	Is there visible damage to the cables, controls or the legs?	Damaged parts must be exchanged - Contact IKEA Customer Service.
<b>The desk stops and can only then move in the opposite direction.</b>	Is the desk in its fully raised or lowered position?	When the desk has reached its upper position it can only move downwards.
	Is there a lot of weight on the desk compared to when the desk functioned normally?	Remove some of the load and try again.
<b>The desk will only move downwards even though the desk is not overloaded.</b>		Perform Basic settings.
<b>The desk does not move up to its fully raised position. It always stops at the same position.</b>		The system has a new end stop position upwards. Perform Basic settings to remove this stop.
<b>The desk only moves a little bit upwards and stops.</b>	Have the correct screws been used when mounting the frame to the legs?	Check if any screw used has the correct length (assembly instruction). If the screw is too long it can damage the leg.
	Are all connections correct?	Check all connections.
	Does the desk have too much weight on it?	Reduce the weight load and try again. A Basic setting might be needed before the desk will move upwards.
<b>The USB doesn't work.</b>		Contact your nearest IKEA store or customer service.

### Basic Setting:

Push the arrow down button until the legs have reached the lowest position and keep pressure on the button for 6 seconds more. Upon certain errors, this must be done twice in succession. Now the desk is in initial position.

### Initialisation instructions:

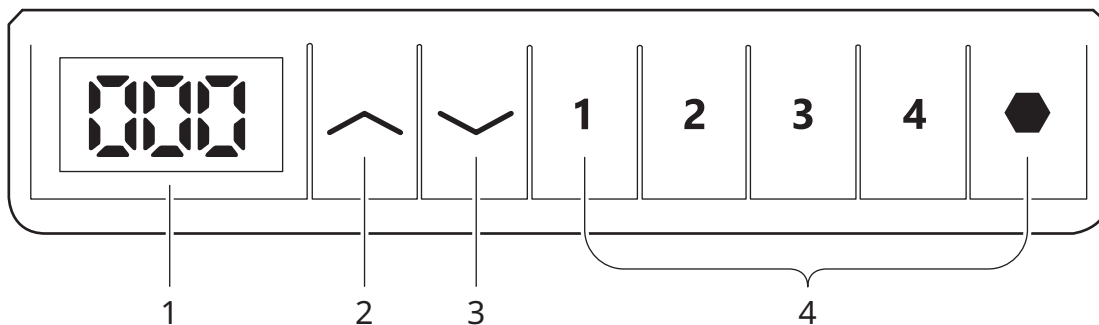
Step 1. Continuously press the  arrow down button for a few seconds until the desk reaches its lowest position.

Step 2. Continuously press the  arrow down button a second time until the display shows "RST".

Step 3. Continuously press the  arrow down button a third time until the desk moves slightly downwards.

When the desk stops moving and the display shows "72", it is ready to use.

### Height Adjustment Controller



1. LED Display: Press any key once to wake up the LED display.

2. Up key  arrow up: Press and hold to raise the desk.

3. Down key  (Arrow down): Press and hold to lower the desk.

4. Memory setting:  +  1,  2,  3,  4:

- To save this current height: Press the button  , the display will show

"S-", then press preferred memory button  1,  2,  3,  4. This will bind the height to this number.


- For Example, if you press  1, the display will show "S-1" etc...


- Memory button  1,  2,  3,  4.


#### Note:

The desk's movement can be stopped at any time by pressing any button. Height settings will remain even if the desk's power is cut.

**Reset process:**


**Step 1:** Press/hold the  down button for a few seconds until the table reaches its lowest position.

**Step 2:** Press/hold the  down button a second time until the display shows "RST".

**Step 3:** Press/hold the  down button a third time until the table slowly lowers. Once the table stops moving and the display shows "72", your desk is ready to use.

**Lock/Unlock controller:**

Lock the controller: Press and hold the  symbol for 10 seconds until the display shows "LOC".

Unlock the controller: Press and hold the  symbol for 10 seconds until the display shows the actual height of the table.

**Error Code Instructions**

Error Code	Reason	Solution
E01	Overcurrent protection/short circuit	See instructions for Reset/Initialisation.
E07	Motor line open circuit error	See instructions for Reset/Initialisation.
H01	Over-heating	Unplug from the wall socket and re-plug – or wait 18 minutes to let the motors cool before using them again.
RST	Power failure	See instructions for Reset/Initialisation.
888/000	Controller error	Please contact IKEA Customer Service.



The crossed-out wheeled bin symbol indicates that the item should be disposed of separately from household waste. The item should be handed in for recycling in accordance with local environmental regulations for waste disposal. By separating a marked item from household waste, you will help reduce the volume of waste sent to incinerators or land-fills and minimise any potential negative impact on human health and the environment. For more information, please contact your IKEA store.

משטח עבודה מתכוונן לגובה אלקטרו-מכני עם ממשק בקרה להתאמת גובה למעלה ולמטה. יש לפקח על ילדים שגילם מעל 8 שנים ואנשים עם מגבלויות גופניות או נפשיות, או אנשים ללא הניסיון והידע הנחוצים לשימוש במוצר זה. במידה והדבר לא מתאפשר, יש לספק להם הוראות לשימוש בטיחותי במוצר, ולהסביר את הסכנות הכרוכות בשימוש בו. אין לאפשר לילדים לשחק במוצר זה. אין לאפשר לילדים לנקות או לתחזק מוצר זה ללא השגחה.

**שולחן ישיבה עמידה חשמלי**

<b>עצות והוראות שימוש לשולחן UPPSPEL</b>	
<b>מתח:</b>	240-220 וולט AC 50/60 הרץ
<b>צריכת חשמל במצב המתנה:</b>	W 0,1>
<b>רמת קול:</b>	נמוך מ-55 dB (A)
<b>טווח הגדרת גובה:</b>	72-120 ס"מ
<b>עומס מרבי:</b>	70 ק"ג
<b>טווח טמפרטורה בעת שימוש:</b>	+10°C עד +40°C
<b>טווח טמפרטורה בעת אחסון:</b>	-18°C עד 70°C
<b>רמת לחות:</b>	20% עד 80% ב-40°C.
<b>כבל חשמל:</b>	240W, 24.0 V DC

**מוצר זה מיועד לשימוש עם כבל החשמל הכלול באריזה בלבד.**

על כל אדם האחראי על הרכבת והתקנת שולחן זה, המשתמש בו או אחראי על תיקונו, לקרוא את ההוראות הבאות. שמרו על חוברת ההוראות בקרבת השולחן שלכם.

**הוראות התקנה**

- להרכבת שולחן זה מצורפות הוראות הרכבה נפרדות.
- חברו את הכבל החשמלי למקור חשמל.
- חשוב!** כבל החשמל חייב להיות מסוגל לנוע בחופשיות.
- השולחן מוכן כעת לשימוש. המנועים נעצרים אוטומטית כאשר השולחן מגיע למצב הנמוך והגבוה ביותר בהתאמה.

**שימוש**

- ניתן להשתמש במוצר כשולחן גיימינג בלבד עם אפשרות כיוון גובה בין תנוחות ישיבה לעמידה.
- יש להשתמש בשולחן בחלל פנים בסביבה יבשה בלבד (משרד או סביבה דומה).

אין להעמיס יתר על המידה על השולחן - עומס מרבי: 70 ק"ג. המנועים עשויים לפעול ברציפות למשך 2 דקות לכל היותר. לאחר מכן עליכם להמתין כ-18 דקות עד שניתן יהיה לכוון את גובה השולחן שוב.

**מדריך מהיר**

**בעת התאמת גובה השולחן, עקבו אחר ההוראות הבאות:**

- וודאו ששום חפץ אינו מפריע לתנועת השולחן.
- כדי להנמיך או להגביה את השולחן, לחצו על כפתור החץ כלפי מעלה ומטה בהתאמה.
- התצורה נכבית אם לא משתמשים בה במשך כ-10 שניות. לחצו על כפתור כלשהו כדי להפעיל מחדש את הבקר.

**הוראות בטיחות**

- בעת הגבהה או הנמכת השולחן, יש לוודא כי יש מרחק בטיחותי מספיק בכדי למנוע מאדם להילכד בין החלק העליון של השולחן הנע לבין חפצים מקובעים שנמצאים סביבו.
- יש להקפיד בעת התאמת גובה השולחן שאף אדם לא ייפצע או שייגרם נזק לחפצים. אין לאפשר התנגשות המשטח העליון עם חפץ מקובע בסביבתו; הדבר עלול לגרום להתהפכות השולחן. הרחיקו תמיד כל כיסא לפני הגבהה או הנמכת השולחן.
- מהשקע לעבודות שירות ותיקון.
- חל איסור מוחלט לבצע שינוי ברגלי השולחן!
- חל איסור להשתמש בשולחן כאמצעי הגבהה לאנשים.

**הוראות תחזוקה ותיקון**

- לאחר כשבוע של שימוש, בדקו שהברגים מהודקים כראוי.
- אם לא ניתן להגביה או להנמיך את השולחן, בדקו כי כל חיבורי החשמל מחוברים כהלכה.
- אם מחליפים חלק כלשהו במערכת החשמל, תחילה יש לנתק את כבל החשמל ממקור החשמל. החליפו את החלק החשמלי ואז חברו את כבל החשמל למקור החשמל. השולחן מוכן כעת לשימוש.

במידה והשולחן עדיין לא עובד, אנא צרו קשר עם חנות איקאה הקרובה לביתכם או עם שירות הלקוחות.

**יצרן:**

IKEA of Sweden AB  
כתובת:  
Box 702, SE-343 81 ÄLMHULT

**שמרו על הוראות בטיחות אלו**

**שירות מוצרים**

אל תנסו לתקן את המוצר בעצמכם. פתיחת או הסרת הכיסוי עלול לחשוף אתכם לנקודות מתח מסוכנות או סיכונים אחרים.

תאור תקלה	בדיקה	תפעול
השולחן לא זז.	האם ספק הכוח העיקרי מחובר לרגליים?	נסה לחבר מנורה או דומה לחשמל הראשי כדי לבדוק שמתח האספקה תקין.
	האם כל התקעים מותקנים כראוי בין הרגליים לבין ספק הכוח?	ראה הוראות הרכבה. בדוק את כל החיבורים.
	האם יש נזק גלוי לכבלים, לפקדים או לרגליים?	יש להחליף חלקים פגומים - צרו קשר עם שירות הלקוחות של איקאה.
השולחן נעצר ורק לאחר מכן יכול לנוע בכיוון ההפוך.	האם השולחן נמצא במיקום הגבוה או הנמוך ביותר?	כאשר השולחן מגיע למיקום העליון הוא יכול לנוע רק כלפי מטה.
	האם הוסף משקל רב על גבי השולחן בהשוואה לפעם האחרונה בה נעשה שימוש במוצר?	הסירו חלק מהמעמסה ונסו שוב.
השולחן נע רק כלפי מטה למרות שהשולחן אינו עמוס יתר על המידה.		בצעו איפוס להגדרות יצרן.
		בצעו איפוס להגדרות יצרן כדי להסיר את נקודת עצירה חדשה שהוגדרה במערכת.
השולחן אינו עולה למיקום הגבוה ביותר. השולחן נעצר באותו מיקום.	האם נעשה שימוש בברגים המתאימים בעת הרכבת המסגרת לרגליים?	ודאו כי כל הברגים הנמצאים בשימוש הם באורך הנכון (הוראות הרכבה). בורג ארוך מדי עשוי לגרום נזק לרגלי השולחן.
	האם כל החיבורים נכונים?	בדקו את החיבורים ללוח הבקרה ושקע החשמל.
	האם יש יותר מדי משקל על שולחן העבודה?	הפחיתו מהעומס המונח על שולחן העבודה ונסו שוב. ייתכן צורך בביצוע איפוס להגדרות יצרן.
ה-USB לא עובד.		צרו קשר עם נציג שירות הלקוחות בחנות איקאה הקרובה אליכם.

**הגדרות בסיסיות:**

לחצו על הלחצן חץ למטה עד שהרגליים יגיעו למצב הנמוך ביותר, המשיכו ללחוץ על הלחצן למשך 6 שניות נוספות. במקרים מסוימים של בעיות ושייאוות הפעלה נפוצות, יש לחזור על פעולה זו פעמיים ברציפות. כעת השולחן מכוון למצב גובה ראשוני.

**הוראות הפעלה ראשוניות:**

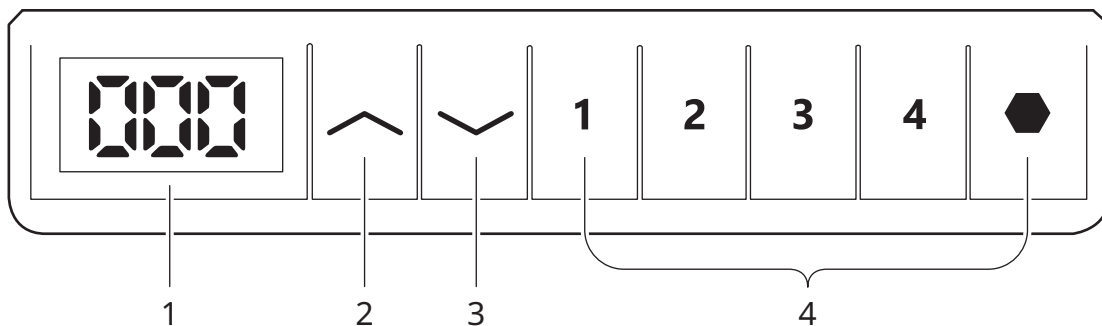
**שלב 1.** לחצו ברציפות על כפתור החץ למטה למשך מספר שניות עד שהשולחן יגיע למצב הנמוך ביותר.

**שלב 2.** לחצו ברציפות על כפתור החץ למטה  בפעם השנייה עד לתצוגה מראה "RST".

**שלב 3.** לחצו ברציפות על כפתור החץ למטה  בפעם השלישית עד שהשולחן נע מעט כלפי מטה.

כאשר השולחן מפסיק לנוע והתצוגה מראה  "72", הוא מוכן לשימוש.

**בקר כוונון גובה**



1. תצוגת LED: לחצו פעם אחת על מקש כלשהו כדי להעיר את תצוגת ה-LED.

2. מקש חץ כלפי מעלה  : לחצו והחזיקו כדי להגביה את השולחן.

3. מקש מטה (חץ כלפי מטה)  : לחצו והחזיקו אותו כדי להנמיך את השולחן.

4. הגדרת זיכרון:  + 1, 2, 3, 4

לשמירת גובה נוכחי  : לחצו על כפתור  , התצוגה תראה "S-", ואז לחצו על כפתור

הזיכרון המועדף 1, 2, 3, 4 . פעולה זו תכיל את הגובה למספר זה.

לדוגמא, אם תלחצו על 1, התצוגה תראה "S-1" וכו'...

כפתור זיכרון 1, 2, 3, 4

**הערה:**

ניתן לעצור את תנועת השולחן בכל עת על ידי לחיצה על כפתור כלשהו. הגדרות הגובה יישארו גם אם יופסק חיבור החשמל לשולחן.

**תהליך איפוס:**

**שלב 1:** לחצו לחיצה ארוכה על לחצן החץ מטה  למשך מספר שניות עד שהשולחן מגיע למצבו הנמוך ביותר.

**שלב 2:** לחצו לחיצה ארוכה על כפתור החץ מטה  בפעם השנייה עד לתצוגה "RST".

**שלב 3:** לחצו לחיצה ארוכה על כפתור החץ מטה  בפעם השלישית עד שהשולחן יורד לאט. ברגע שהשולחן מפסיק לנוע והתצוגה מראה "72", שולחן העבודה שלכם מוכן לשימוש.

**נעילה או הסרת נעילה יחידת בקרה:**

נעילת יחידת בקרה: לחצו על הלחצן "  " למשך 10 שניות עד שהתצוגה מראה "LOC".

הסרת נעילת יחידת בקרה: לחץ על הלחצן "  " למשך 10 שניות עד שהתצוגה מראה את גובה השולחן בפועל.

**הוראות קוד שגיאה**

קוד שגיאה	סיבה	פתרון
E01	הגנה מפני זרם יתר / קצר חשמלי	ראו הוראות איפוס/אתחול.
E07	שגיאת מעגל פתוח במנוע	ראה הוראות לאיפוס/אתחול.
H01	חימום יתר	נתקו את השקע מהקיר וחברו אותו מחדש - או המתנו 18 דקות כדי שהמנועים יתקררו לפני הפעלה מחדש.
RST	הפסקת חשמל	ראו הוראות איפוס/אתחול.
888/000	שגיאת בקר	אנא צרו קשר עם שירות הלקוחות של איקאה.



סימן המחזור מראה שיש להשליך את המוצר בנפרד מהפסולת הביתית. יש להעביר אותו למחזור בהתאם לחוקים המקומיים. כשאתם ממינים פסולת, אתם עוזרים להפחית את כמות האשפה המצטברת ולהקטין את ההשפעות המזיקות על האדם והסביבה. לקבלת מידע נוסף, פנו לחנות איקאה.