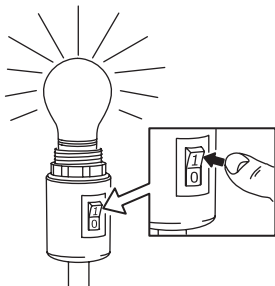
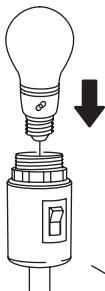
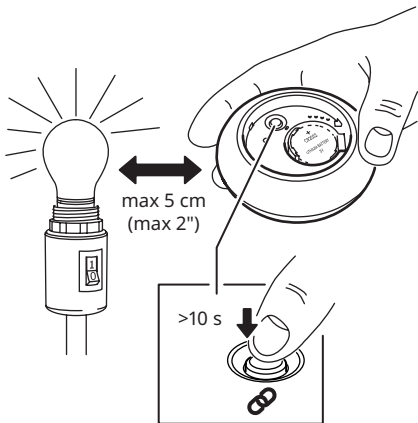


TRÅDFRI



Design and Quality
IKEA of Sweden





English

6


עברית

9

ADD LIGHT SOURCES TO YOUR STEERING DEVICE:

Before you can use your light source you'll need to pair it with a steering device.

To add more light sources, just repeat the steps below:

1. Make sure that your light source is installed and the main power switch is turned on.
2. Hold the steering device close to the light source you want to add (no more than 5 cm away).
3. Press and hold the pairing button  for at least 10 seconds. A red light will shine steadily on the steering device. Your light source will begin to dim and finally flash one time to indicate that it has been successfully paired.

Up to 10 light sources can be paired with 1 steering device.

Make sure to pair them one at a time. If the light sources are close to each other,

disconnect those that have already been paired from the main power switch.

CAUTION:

DO NOT USE WITH STANDARD DIMMERS. Only use the control provided with or specified by these instructions to control this bulb. This bulb will not operate properly when connected to a standard (incandescent) dimmer or dimming control. Only controllable by IKEA Smart lighting products.

The colour temperature can be switched between 2200K (warm glow), 2700K (warm white) and 4000K (cool white).

RESET YOUR DEVICE

Toggle the main switch 6 times.

TECHNICAL DATA:

OPERATING FREQUENCY: 2405 – 2480 MHz

Output power: 10 dBm

Manufacturer: IKEA of Sweden AB

Address: Box 702 SE-343 81 Älmhult SWEDEN




The crossed-out wheeled bin symbol indicates that the item should be disposed of separately from household waste. The item should be handed in for recycling in accordance with local environmental regulations for waste disposal. By separating a marked item from household waste, you will help reduce the volume of waste sent to incinerators or land-fill and minimize any potential negative impact on human health and the environment. For more information, please contact your IKEA store.

הוסיפו מקורות תאורה לשער שלכם:

לפני שתוכלו להשתמש במקורות התאורה שלכם, עליכם להתאים את הנורות עם התקן השליטה להתקן השליטה שלכם.

על מנת להוסיף מקורות אור נוספים, חזרו על השלבים הבאים:

1. וודאו כי מקור האור שלכם מחובר ושמתיג החשמל הראשי פועל.
2. החזיקו את השער קרוב למקור האור שברצונכם להוסיף (לא יותר ממרחק של 5 ס"מ).
3. לחצו והחזיקו את כפתור ההתאמה  למשך 10 שניות. נורה אדומה תפעל ברציפות על גבי השער. מקור האור שלכם יתעמעם ולבסוף יהבהב פעם אחת בכדי להודיע על כך שההתאמה הושלמה בהצלחה.

ניתן לצמד עד כ-10 מקורות תאורה למכשיר אחד. הקפידו לצמד אחד בכל פעם. במידה ומקורות התאורה קרובים אחד לשני, נתקו את אלו שכבר צומדו ממתג ההפעלה הראשי.

זהירות:

אין להשתמש עם עמעם סטנדרטי. השתמשו רק בשלט שסופק או שצוין בהוראות אלה כדי לשלוט בנורה זו. נורה זו לא תפעל כהלכה כאשר היא מחוברת לעמעם סטנדרטי (ליבון) או שלט לעמעם. ניתן לשליטה על ידי מוצרי תאורה חכמה של IKEA בלבד.

טמפרטורת הצבע ניתנת לשינוי בין 2200K (אור חם), 2700K (לבן חם) ו-4000K (לבן קר).

אתחול המכשיר

הדליקו וכבו את המתג הראשי 6 פעמים.

מידע טכני:

תדר הפעלה: 2405 – 2480 MHz

עוצמת פלט: 10 dBm

יצרן: IKEA of Sweden AB

כתובת: Box 702 SE-343 81 Älmhult SWEDEN



סימן המיחזור מראה שיש להשליך את המוצר בנפרד מהפסולת הביתית. יש להעביר אותו למחזור בהתאם לחוקים המקומיים. כשאתם ממיינים פסולת, אתם עוזרים להפחית את כמות האשפה המצטברת ולהקטין את ההשפעות המזיקות על האדם והסביבה. לקבלת מידע נוסף, פנו לחנות איקאה.

