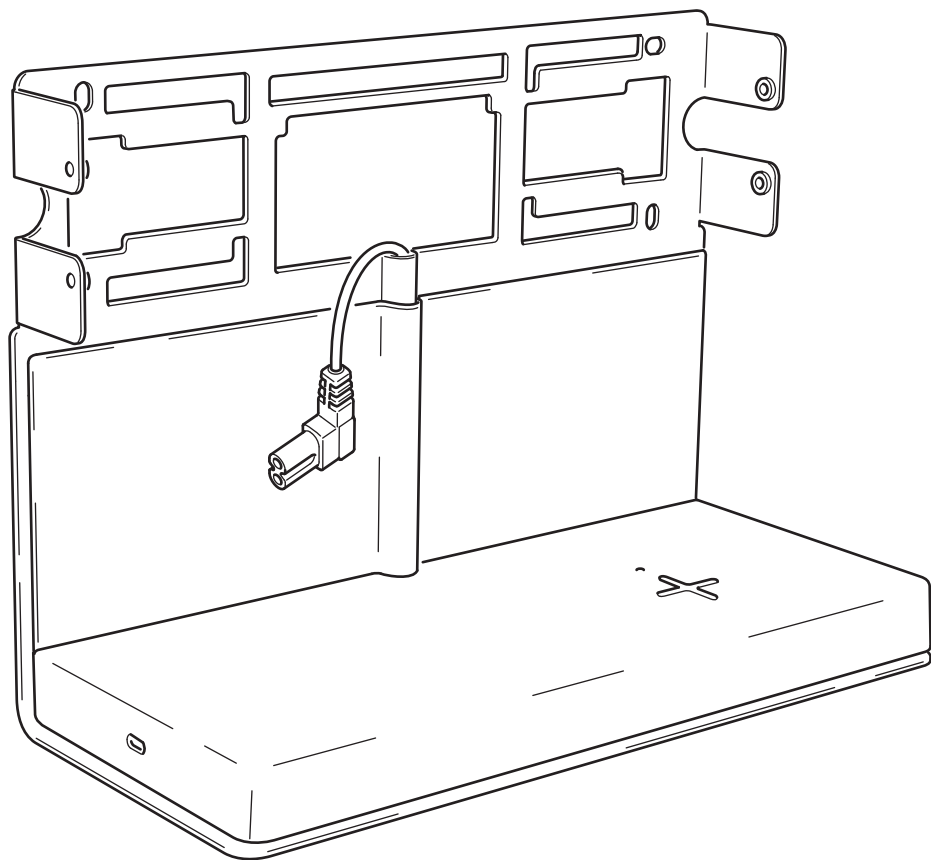


SYMFONISK



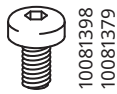
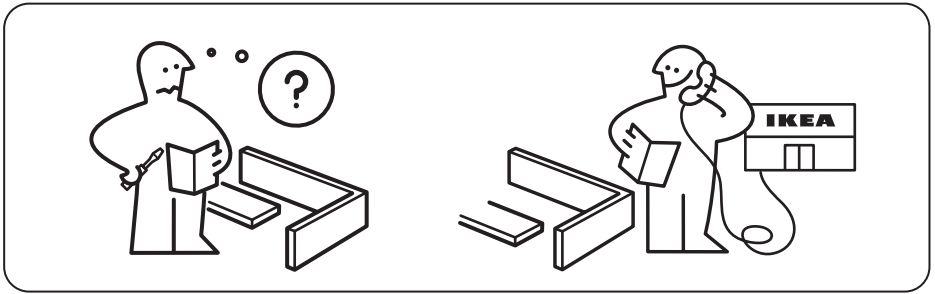
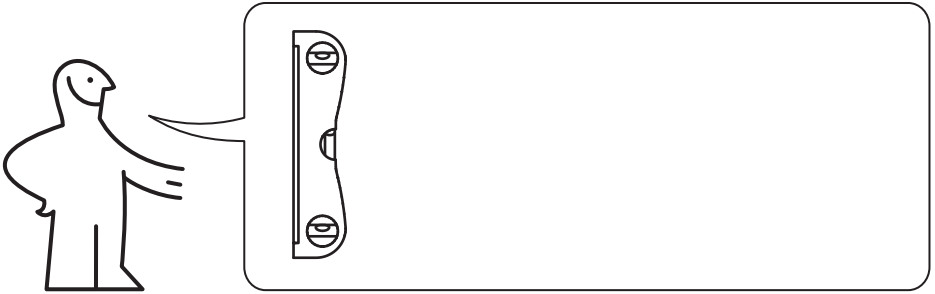
Design and Quality
IKEA of Sweden

**English**

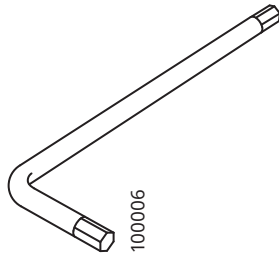
As wall materials vary, screws for fixing to wall are not included. For advice on suitable screw systems, contact your local specialised dealer.

עברית

קירות שונים עשויים מחומרים שונים, לכן האריזה אינה כוללת אבזרי חיבור. מומלץ לפנות לחנות מתמחה בנוגע לאבזרי החיבור המתאימים לסוג הקיר שבביתכם.



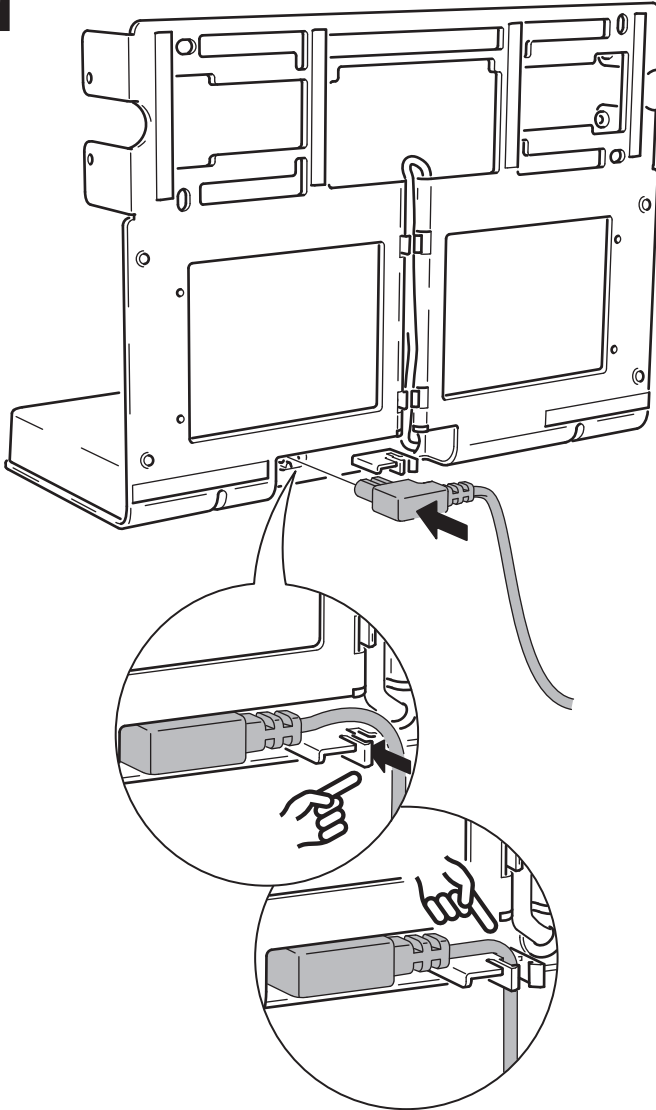
4x

10081398
10081379

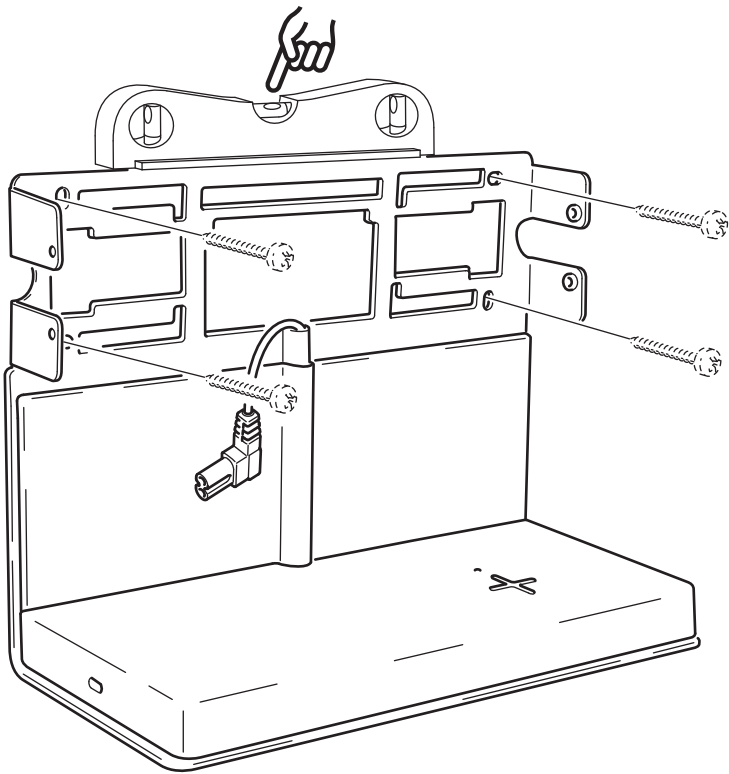
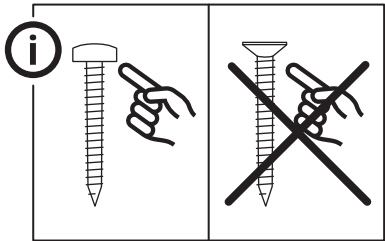
1x

100006

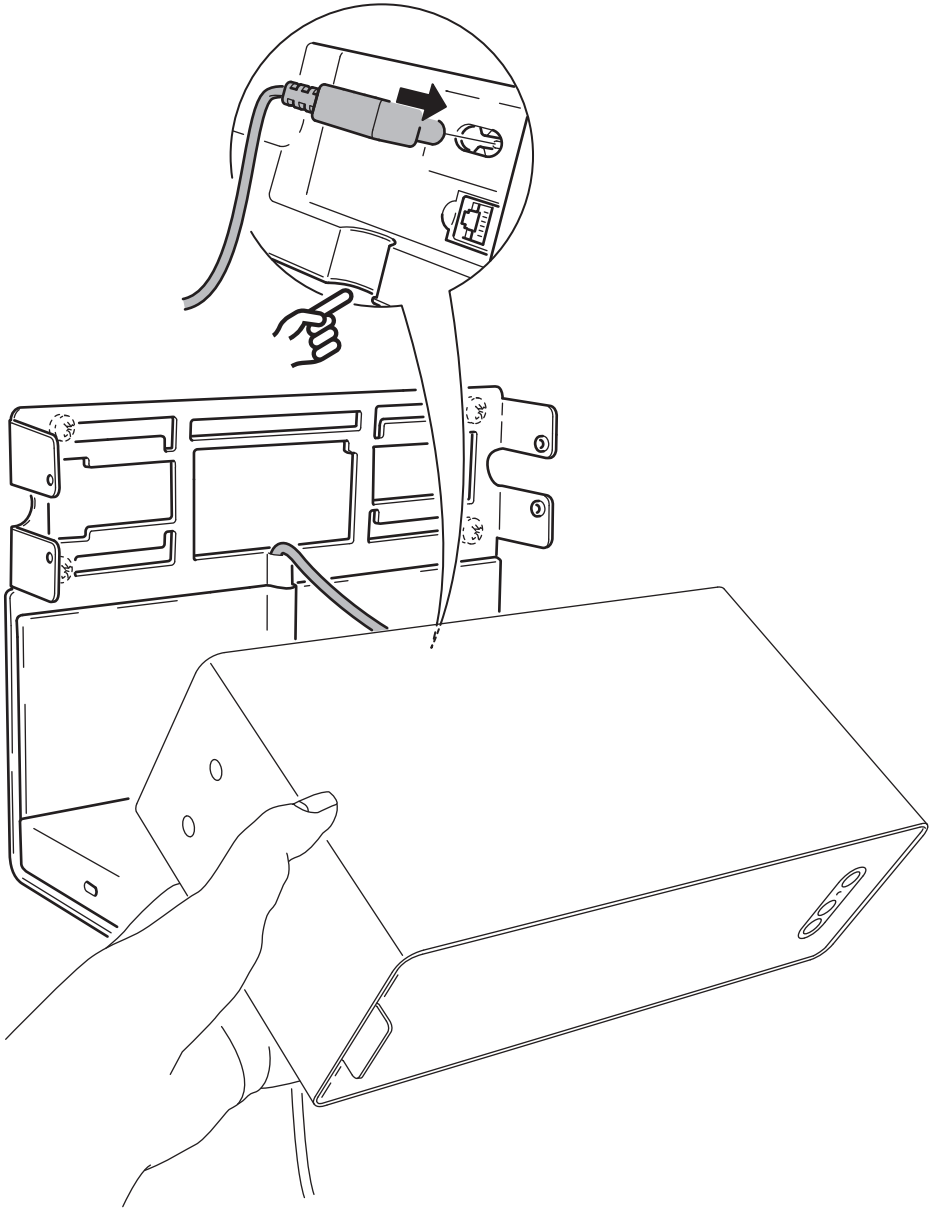
1

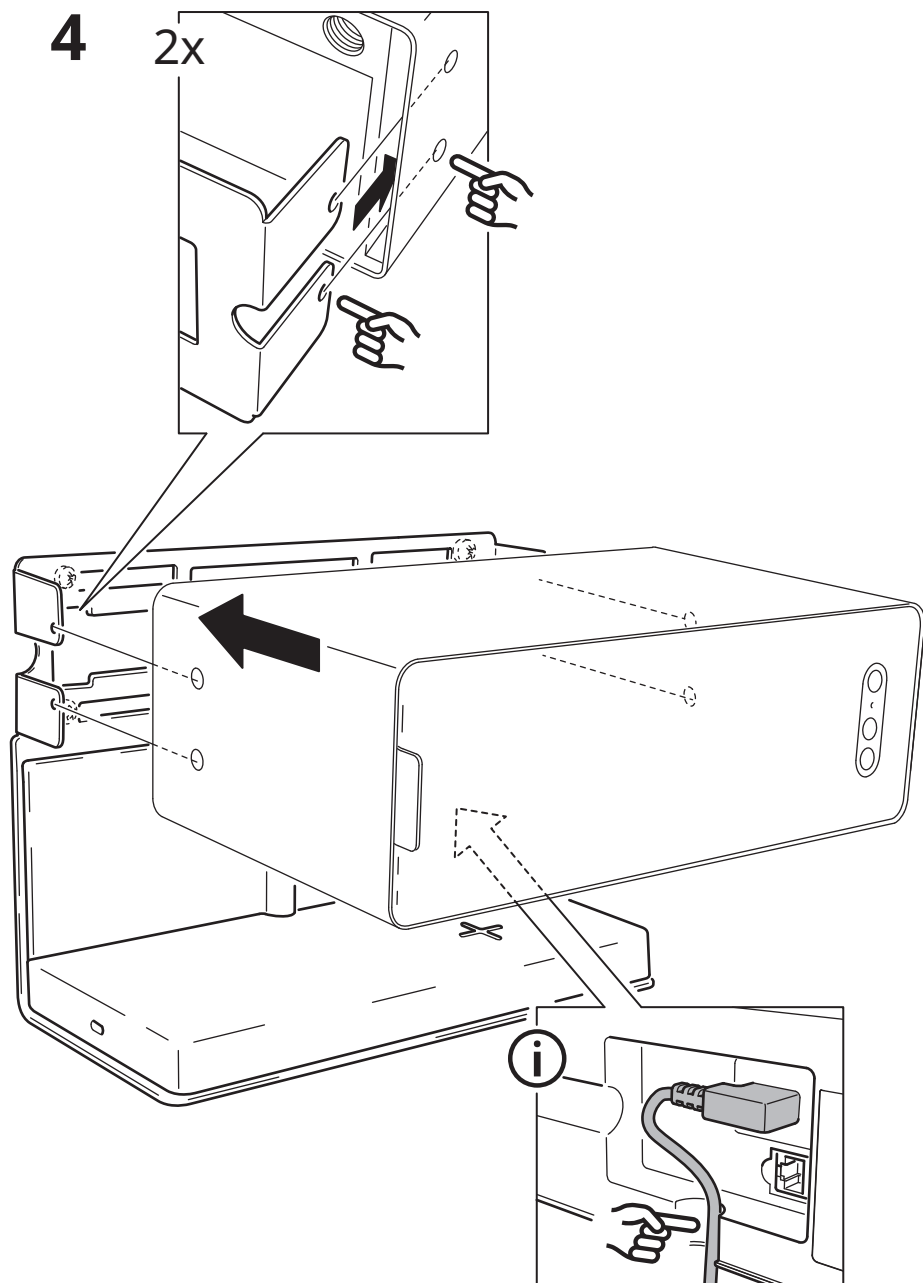


2

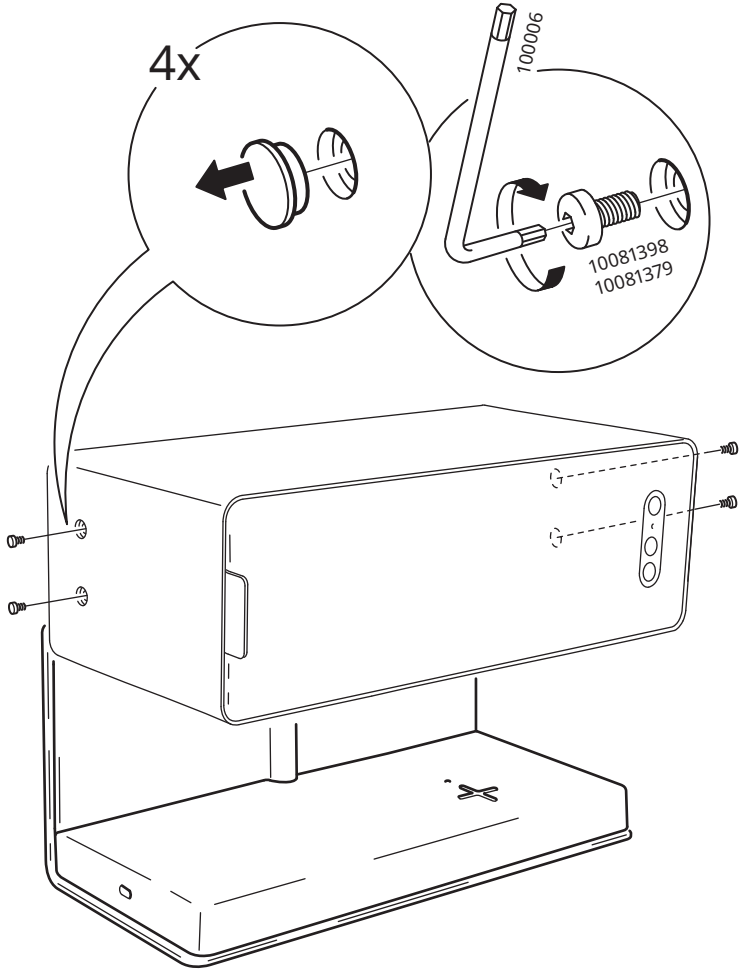


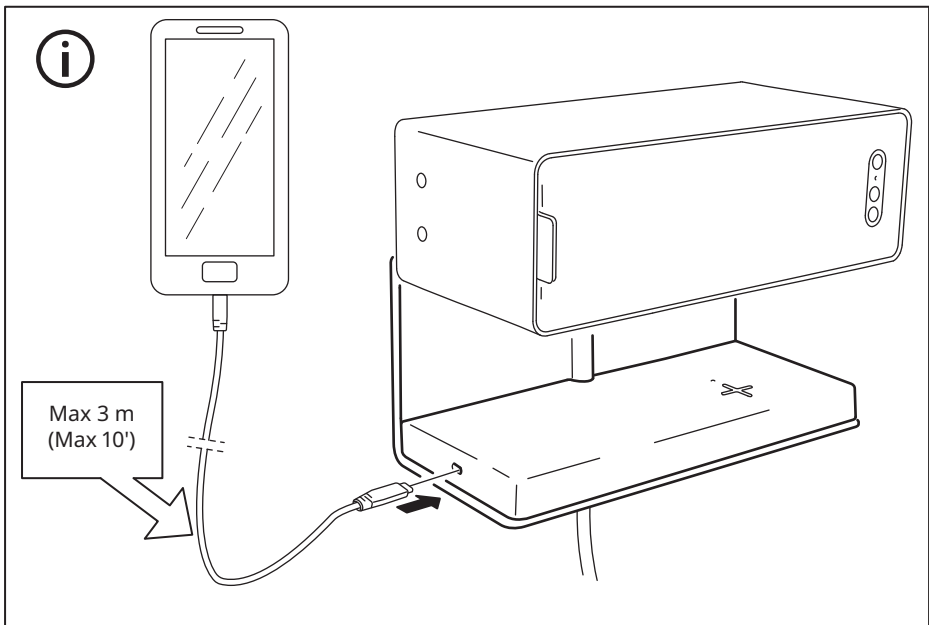
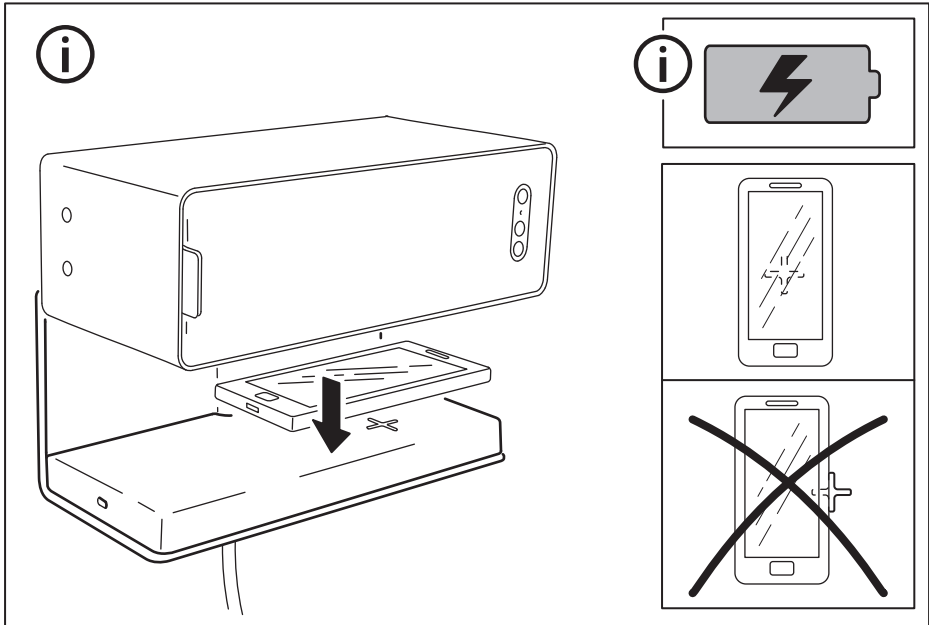
3

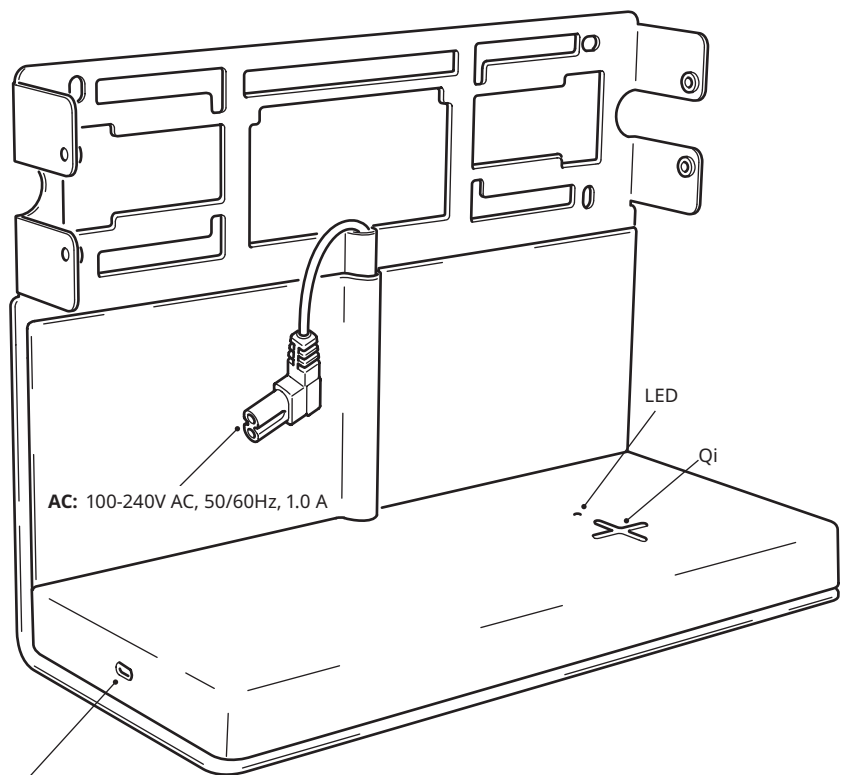




5







USB-C: 5.0V DC/3.0A 15.0W, 9.0V DC/2.0A 18.0W,
12.0V DC/1.5A 18.0W, 15.0V DC/1.2A 18.0W

English	12
---------	----

עברית	14
-------	----

Charger features

- Charges 1 wireless and 1 USB connected device simultaneously.
- USB-C outlet compatible with Power Delivery 3.0 standard (quick-charging).
- Wirelessly charges Qi-certified devices.
- Certified according to specification Qi 1.2.4 BPP.
- Temperature and power monitor for safety.
- LED status indicator for wireless charging.

Instructions for use

- Plug the power cable into the wall socket.
- For wireless charging, place the device to be charged on top of the plus sign (+) on the charger. The device must be placed directly over the plus sign (+) for the charging function to work optimally.
- If your battery is completely discharged, it may take a few minutes before it starts charging.
- For USB charging, insert the USB cable in the free slot and the other end in the device you want to charge.
- When charging, only use a recommended USB cable for your device and replace faulty cables immediately.

Wireless charging LED indicator:

Power on: LED lights up for 3 seconds.

Charging: LED on.

Charging completed: LED off.

Error: LED flashes.

Good to know

- Devices may get warm during charging. This is completely normal, and they will gradually cool down again after they are fully charged.
- Charging time may vary based on the device's battery capacity, charge level, the age of the battery and the temperature in the surrounding area.
- Charger operating temperature: 0°C to 40°C.
- USB cable length and quality influences charging speed and performance.
- Unplug the charger from the power source before cleaning and when it is not in use.
- To clean the charger, wipe with a moist cloth. Never submerge the charger in water.

Recommended precautionary measures and technical data, see the back of the charger.

Save these instructions for future use.

WARNING:

- The wall socket must be located near the equipment and must be easily accessible.
- Only use in dry locations.
- Children should be supervised to ensure they do not play with the product.
- Do not subject the devices to wet, moist or excessively dusty environments since this can cause damage to the devices.
- If the device is damaged, it should be disposed of.
- Never use a damage or faulty USB cable for charging, since this can damage the product and your devices.
- Only wirelessly charge devices that are Qi-certified.
- Maximum load on shelf: 3 kg

Product servicing

Do not attempt to repair this product yourself. If you open or remove parts, you may expose yourself to dangerous voltage points or other risks.

RF EXPOSURE INFORMATION

According to RF exposure regulations, under normal operations the end user shall refrain from being closer than 20 cm from the device.

Technical data

Model: SYMFONISK charging shelf

Type: E2122

Input: 100-240V AC, 50/60Hz, max 2.5A

Output:

AC: 100-240 V AC, 50/60Hz, 1.0A

USB-C: 5.0V DC/3.0A 15.0W, 9.0V DC/2.0A 18.0W,
12.0V DC/1.5A 18.0W, 15.0V DC/1.2A 18.0W

Qi:

Operating frequency: 110 - 148 kHz

Output power: 0 dBμA /m at 10m

Indoor use only

Manufacturer: IKEA of Sweden AB

(commercial registration number: 556074-7551)

Address: Box 702, SE-343 81 Älmhult, SWEDEN



The 'Qi' symbol is a trademark of the Wireless Power Consortium



The crossed-out wheeled bin symbol indicates that the item should be disposed of separately from household waste. The item should be handed in for recycling in accordance with local environmental regulations for waste disposal. By separating a marked item from household waste, you will help reduce the volume of waste sent to incinerators or land-fill and minimize any potential negative impact on human health and the environment. For more information, please contact your IKEA store.

מאפייני המטען

- טוען בו זמנית התקן אלחוטי אחד ומכשיר אחד המחוברים באמצעות USB.
- שקע USB-C תואם לתקן Power Delivery 3.0 (טעינה מהירה).
- טוען מכשירים בתקן Qi באופן אלחוטי.
- תואם תקן Qi 1.2.4 BPP.
- צג טמפרטורה והספק לבטיחות.
- נורית חיווי LED לטעינה אלחוטית.

הוראות שימוש

- חברו את כבל ההזנה לשקע החשמל בקיר.
- לטעינה אלחוטית, הניחו את המכשיר על גבי סימן הפלוס (+) על המטען. מקמו את המכשיר ישירות מעל סימן הפלוס (+) במטען כדי שפעולת הטעינה תתבצע בצורה אופטימלית.
- אם הסוללה שלכם התרוקנה לחלוטין, ייתכן שיחלפו מספר דקות עד שהטעינה תחל.
- לטעינת USB, הכניסו את כבל ה-USB לציאה הריקה ואת הקצה השני במכשיר שברצונכם לטעון.
- בעת טעינה, השתמשו בכבל USB המומלץ למכשיר שלכם והחליפו כבלים פגומים.

נורית חיווי טעינה אלחוטית:

הפעלה: הנורית נדלקת למשך 3 שניות.

טעינה: נורית דולקת.

הטעינה הושלמה: נורית במצב כיבוי.

שגיאה: נורית LED מהבהבת.

טוב לדעת

- המכשירים עלולים להתחמם בזמן טעינה; זוהי תופעה תקינה לחלוטין והמכשירים יתקררו בהדרגה לאחר הטעינה.
- זמן הטעינה עשוי להשתנות בהתאם לקיבולת הסוללה של המכשיר, רמת הטעינה, גיל הסוללה וטמפרטורת הסביבה.
- טווח טמפרטורת הפעלה של המטען: 0°C עד 40°C.
- אורך כבל USB ואיכותו משפיעים על מהירות הטעינה ועל ביצועיו.
- נתקו את המטען ממקור החשמל לפני הניקוי וכאשר אינו בשימוש.
- נגבו את המטען במטלית לחה. אין לטבול את המטען במים.

ראו על חלקו האחורי של המטען הוראות אזהרה מומלצות ונתונים טכניים.

שמרו הוראות אלה לשימוש עתידי.

אזהרה:

- יש לוודא כי שקע הקיר נגיש וממוקם בקרבת הציוד.
- מוצר זה מתאים לשימוש בסביבה יבשה לבד.
- יש להשגיח על ילדים על מנת להבטיח שהם אינם משחקים עם המוצר.
- אין לחשוף מוצר זה לתנאי רטיבות, לחות או אבק מחשש לנזק להתקנים.
- במידה והכבל פגום, יש להשמיד את המוצר.
- אין להשתמש בכבל USB פגום לטעינה, שכן הדבר עשוי לגרום נזק למוצר ולמכשירים שברשותכם.
- הטעינה בטעינה אלחוטית אך ורק מכשירים תואמי-Qi.
- עומס מרבי למדף: 3 ק"ג.

שירות מוצרים

אין לנסות לתקן מוצר זה בעצמכם. הסרה של מכסה המוצר עשויה לחשוף אתכם למתח מסוכן או לסכנות אחרות.

חשיפה RE מידע

על פי רגולציות החשיפה של RF, בזמן פעילות רגילה, על משתמש הקצה לשמור על מרחק של 20 ס"מ לפחות מהמכשיר.

מפרט טכני

דגם: מדף טעינה SYMFONISK

שם סוג: E2122

מתח: 100-240V AC, 50/60Hz, 2.5A מקס.

הספק:

AC: 100-240 V AC, 50 / 60Hz, 1.0 A

USB-C: 5.0V DC / 3.0A 15.0W, 9.0V DC / 2.0A 18.0W, 12.0V DC / 1.5A 18.0W, 15.0V DC / 1.2A 18.0W

תקן Qi:

תדר הפעלה: 148 - 110 kHz

הספק יציאה: 0 dBμA / m ב-10 מטר

שימוש בתוך הבית בלבד

יצרן: IKEA of Sweden AB

(מספר רישום מסחרי: 556074-7551)

כתובת: Box 702, SE-343 81 Älmhult, SWEDEN



סמל 'Qi' הוא הסימן המסחרי של Wireless Power Consortium.



סימן המיחזור מראה שיש להשליך את המוצר בנפרד מהפסולת הביתית. יש להעביר אותו למיחזור בהתאם לחוקים המקומיים. כשאתם ממיינים פסולת, אתם עוזרים להפחית את כמות האשפה המצטברת ולהקטין את ההשפעות המזיקות על האדם והסביבה. לקבלת מידע נוסף, פנו לחנות איקאה.

