

# KROKSJÖN



### לשימוש עד:

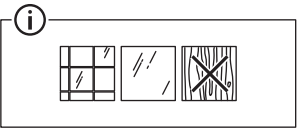
תאריך התפוגה מצוין על אריות גבי אריות הדבק (YYYY-MM-DD).

### אחסון:

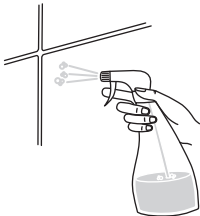
יש לשמור את הדבק במקום יבש בטמפרטורות +5°C עד +30°C. יש להימנע מחשיפה לאור שמש ישיר. אין לאחסן בחוץ.

### סילוק אשפה:

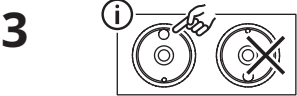
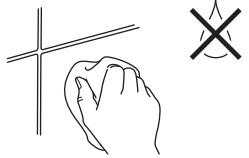
הקפידו להשליך את תכולת המוצר בקבוצת איסוף הפסולת או המחזור הקרובה אליכם - בכפוף לתקנות המקומיות והארציות. ניתן להשליך אריות ריקות יחד עם פסולת ביתית - בכפוף לתקנות המקומיות והארציות.



1



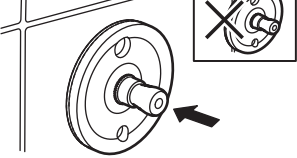
2



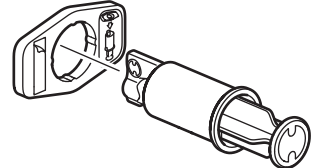
3



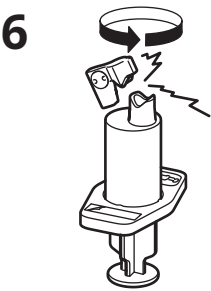
4



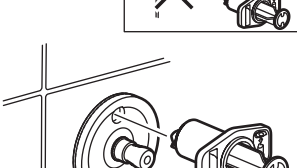
5



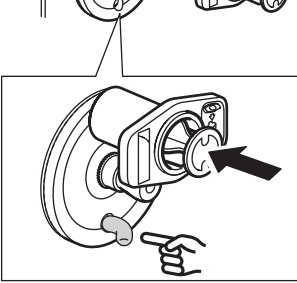
6



7



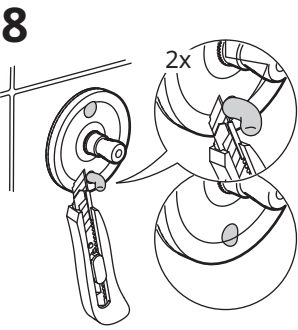
8



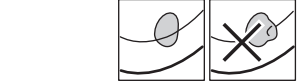
9



10



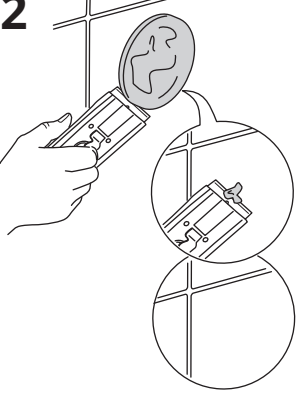
11



12



13



## English

### Instruction for use:

Assembly instructions can be found in the packaging of your wall accessories. Before applying the wall adapter and tesa glue, the mounting surface must be dust-, grease-, lime-free and dry. After thorough cleaning, clean the surface with rubbing alcohol. Before you apply the glue, clean the surface and wipe it dry with a lint-free cloth. Do not use cleaning agents containing silicone. Always follow the recommended curing time of 24 hours. In case of questions, please refer to the Assembly Instructions or contact IKEA customer support centre. For contact details, see IKEA.com.

### Important:

Do not open the aluminium foil packaging with glue prior to use. Do not use adapter for drilling, only for glue solution. This product is suitable on smooth wall surfaces such as tiles, marble, glass, metal, stone and concrete. Do not use on wood, wallpaper, plasterboard, enamel varnish surfaces or plastic wall materials.

Use on recommended surfaces only, otherwise the glue may cause damage when removing the wall accessory. Do not touch the adapter after glue applied as this may impact the performance. Wait for the glue to harden before removing excess glue from the adapter. Keep out of reach of children. After eye contact: Rinse opened eye for several minutes under running water. After skin contact: Instantly wash with soap and water and rinse thoroughly. After swallowing: Consult a doctor in case of symptoms.

### To avoid tile damage during disassembly:

Use a wrench tool or similar tool to remove the adaptor. Use scraper or similar to remove the glue residue.

### Contents:

Structural adhesive (silane modified polymer, filler, additive, stabilizer and catalyst).

### Use by:

See glue applicator packaging for expiration date (YYYY-MM-DD).

## Storage:

Keep glue in a dry place at a temperature of +5°C to +30°C. Avoid direct sunlight. Do not store outside.

### Disposal:

Dispose of the contents at a waste collection point or recycling centre in accordance with local or national regulations. Empty packaging can be disposed of with household waste according to local or national regulations.

## עברית

### הוראות שימוש:

הוראות ההרכבה מצורפות לאריות אביזר הקיר. לפני מריחת החומר המקשר ודבק תסה, יש לזרוא שהמשטח יבש ונקי מאבק, שומן ואבניות. לאחר ניקוי יסודי, נגבו את פני השטח באלכוהול.

לפני מריחת הדבק, נקו את המשטח עם מטלית רכה.

אין להשתמש בחומרי ניקוי המכילים סיליקון.

זמן היבוש המומלץ הנו 24 שעות.

במקרה של שאלות, אנא עיינו בהוראות

ההרכבה או פנו למוקד שירות הלקוחות של

איקאה. לפרטים נוספים, בקרו באתר IKEA.com.

## חשוב:

אין לפתוח את אריות האלומיניום המכילה את הדבק לפני השימוש.

אין להשתמש במתאם לקידוח חורים, רק למריחת דבק.

מוצר זה מתאים למשטחי קיר חלקים כגון אריחים, שיש, זכוכית, מתכת, אבן ובטון.

אינו מתאים לשימוש על עץ, טפטים, קיר גבס, אמיל, משטחים מצופים לכה או חומרי קיר מפלסטיק.

מתאים לשימוש על גבי משטחים ייעודיים בלבד על מנת למנוע נזק למשטח בעת הסרת אביזר הקיר.

אין לגעת במתאם לאחר מריחת הדבק למניעת נזק. הנתינו עד שהדבק יתייבש לחלוטין לפני הסרת שאריות דבק מהמתאם.

הרחיקו מהישג ידם של ילדים.

במקרה של מגע עם העיניים: יש לשטוף במים במשך מספר דקות.

במקרה של מגע עם העור: שטפו עם הרבה מים וסבון.

במקרה של בליעה: יש לפנות ליועץ רפואי.

כדי למנוע נזק לאריחים במהלך הפירוק: השתמשו במפתח ברגים או בכלי דומה כדי להסיר את המותאם.

השתמשו במגרד או בכלי דומה כדי להסיר שאריות הדבק.

מכיל: דבק מבגי (פולימר סילאן שונה, חומר מילוי, תוסף, מייצב, זרז).