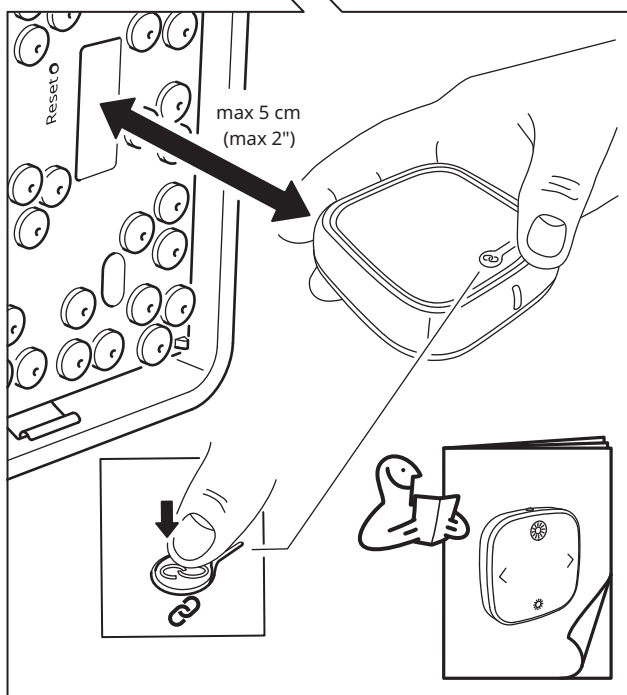
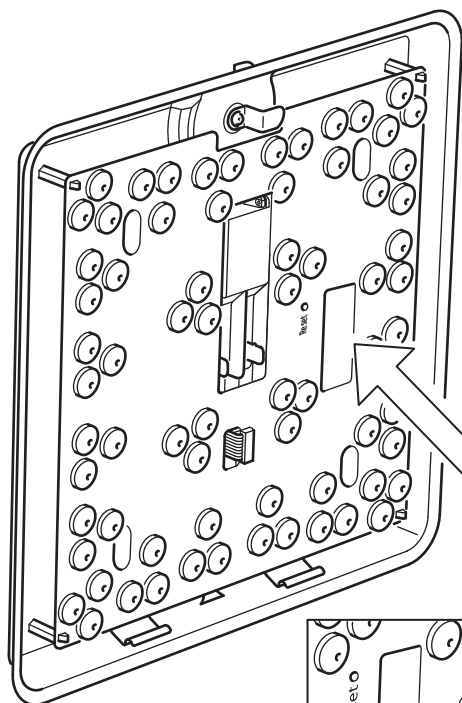


# JETSTRÖM



Design and Quality  
IKEA of Sweden




## English

### Getting started

Connect your product to the mains or plug the power cable into the wall socket.

Before you can use your light source you'll need to pair it with a steering device.

1. Make sure that your light source is installed and the main power switch is turned on.
2. Hold the steering device close to the light source you want to add (no more than 5 cm away).
3. Press and hold the pairing button  for at least 10 seconds. A red light will shine steadily on the steering device. Your light source will begin to dim and finally flash one time to indicate that it has been successfully paired.

Up to 10 light sources can be paired with 1 steering device. Make sure to pair them one at a time. If the light sources are close to each other, disconnect those that have already been paired from the main power switch.

With the remote control you can switch between 9 colours and white lights. With the IKEA smart hub and the IKEA Home smart app, you get a total of 20 colours and white lights.

### If you have the TRÅDFRI gateway or DIRIGERA hub

Go to App Store or Google Play and download the IKEA Home smart app. The app will take you through the process of installing your product and other devices.

### CAUTION:

DO NOT USE WITH STANDARD DIMMERS. This light source will not operate properly when connected to a standard (incandescent) dimmer or dimming control. Only controllable by IKEA Smart lighting products.

### How to factory reset your product

If the product does not respond or if you want to un-pair the product from a steering device you might have to make a factory reset. The product is forced to factory reset by carefully inserting a paper clip end or similar in the small hole (marked RESET) and apply a slight pressure.

### IMPORTANT!

- For indoor use only.
- Do not leave the product in direct sunlight or near any heat source, as it may overheat.
- The declared radio range between the unit and the steering device is measured in open air.
- Different building materials and placement of the units can affect the wireless connectivity range.

### Care Instructions

Wipe clean with a damp cloth. Never use abrasive cleaners or chemical solvents as this can damage the product.

**Save these instructions for future use.**

### Technical data:

**Type:** L2205, L2206 JETSTRÖM

**Input:** 220-240 VAC, 9.5W

**Max lumen output:** 1150 lm

**Radio range:** 10 m in open air.

**Operating frequency:** 2405-2480 MHz

**Output power (EIRP):** Max 8.5 dBm

**Manufacturer:** IKEA of Sweden AB

**Address:** Box 702, SE-343 81 Älmhult, SWEDEN



The crossed-out wheeled bin symbol indicates that the item should be disposed of separately from household waste. The item should be handed in for recycling in accordance with local environmental regulations for waste disposal. By separating a marked item from household waste, you will help reduce the volume of waste sent to incinerators or land-fill and minimize any potential negative impact on human health and the environment. For more information, please contact your IKEA store.

## תחילת

חברו את המוצר לרשת החשמל או את כבל החשמל לשקע קיר.

לפני שתוכלו להשתמש במקורות התאורה שלכם, עליכם להתאים את הנורות עם התקן השליטה להתקן השליטה שלכם.

1. וודאו כי מקור האור שלכם מחובר ושמג החשמל הראשי פועל.
2. החזיקו את השער קרוב למקור האור שברצונכם להוסיף (לא יותר ממרחק של 5 ס"מ).
3. לחצו והחזיקו את כפתור ההתאמה למשך 10 שניות. נורה אדומה תפעל ברציפות על גבי השער. מקור האור שלכם יתעמעם ולבסוף יבהבה פעם אחת בכדי להודיע על כך שההתאמה השלמה בהצלחה.

ניתן לצמד עד כ-10 מקורות תאורה למכשיר אחד. הקפידו לצמד אחד בכל פעם. במידה ומקורות התאורה קרובים אחד לשני, נתקו את אלו שכבר צומדו ממגת ההפעלה הראשי.

באפשרותכם להחליף בין 9 צבעים ואורות לבנים בעזרת השלט. במידה ותוסיפו את רכות רשת (hub) DIRIGERA ואפליקציית IKEA Home smart תתקבלו 20 צבעים ואורות לבנים.

## במידה וברשותכם שער TRÅDFRI או רכות רשת (HUB) DIRIGERA,

עברו אל Google Play או App Store והורידו את אפליקציית IKEA Home smart. האפליקציה תדריך אתכם לכל אורך תהליך התקנת המוצר או מכשירים אחרים.

## אזהרה:

אין להשתמש עם עמעם סטנדרטי. נורה זו לא תפעל כהלכה כאשר היא מחוברת לעמעם סטנדרטי (ליבון) או שלט לעמעם. ניתן לתפעול באמצעות מוצרי תאורה חכמה של IKEA בלבד.

## איפוס מוצר להגדרות היצרן

במידה והמוצר אינו מגיב או אם ברצונכם לבטל את הצמדת המוצר למכשיר היגוי, ייתכן שיהיה עליכם לבצע איפוס להגדרות היצרן. ניתן לאפס את המוצר להגדרות היצרן באמצעות לחיצה בעזרת מהדק נייר על לחצן האיפוס (מסומן RESET).

## חשוב!

- לשימוש בתוך הבית בלבד.
- אין להניח את המוצר באור שמש ישיר או בקרבת מקור חום, מחשש להתחממות יתר.
- הטווח בין היחידה למכשיר ההיגוי נמדד באוויר הפתוח.
- חומרי בניין שונים ומיקום היחידות יכולים להשפיע על טווח הקישוריות האלחוטית.

## הוראות טיפול

נגבו במטלית לחה. אין להשתמש בחומרי ניקוי כימיים ממיסים או מסוג העלול לגרום לשריטות או שפשופים מאחר ויכול להיגרם נזק למוצר.

## שמור הוראות אלה לשימוש עתידי.

## מפרט טכני:

**סוג:** L2205, L2206 JETSTRÖM  
**מתח כניסה:** 220-240VAC, 9.5W  
**תפוקת לומן מקסימלית:** 1150lm  
**טווח:** 10 מ' באוויר הפתוח  
**תדר פעילות:** 2405-2480 MHz  
**עוצמת פלט:** Max 8.5 dBm (EIRP)

יצרן: IKEA of Sweden AB

כתובת: Box 702, SE-343 81 ÄLMHULT



סימן המחזור מראה שיש להשליך את המוצר בנפרד מהפסולת הביתית. יש להעביר אותו למחזור בהתאם לחוקים המקומיים. באמצעות הפרדת מוצר זה מן הפסולת הביתית, תעזרו להפחית את כמות הפסולת המועברת למשפחות או מטמנות ולמזער את ההשפעה השלילית על בריאות האנשים והסביבה. לקבלת מידע נוסף, אנא צרו קשר עם חנות איקאה הקרובה לביתכם.