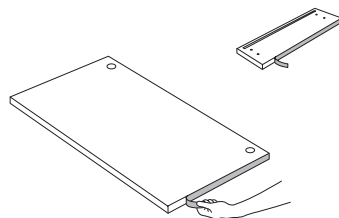
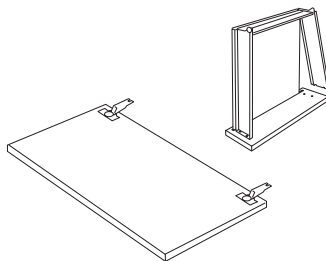


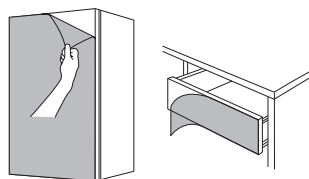
1



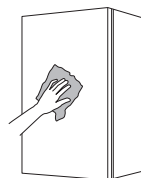
2



3



4



Design and Quality  
IKEA of Sweden

# English

## CARE AND CLEANING INSTRUCTIONS

1. Immediately after having removed the protective film the surface is especially sensitive to scratches.
2. To increase the surface's resistance, wash it with a soft cloth damped in a mild soap solution (max. 1%). Note! Do not use cleaners containing alcohol or abrasives.
3. Wipe the surface dry with a soft cloth.

For daily cleaning, see point 2.

# עברית

## הוראות ניקוי וטיפול

1. מיד לאחר שציפוי המגן הוסר, שטח הפנים רגיש במיוחד לשריטות.
2. לחיזוק עמידותו של שטח הפנים, נקו אותו במטלית רכה עם תמיסת סבון עדינה (1% לכל היותר). זכרו! אין להשתמש בחומרי ניקוי הכוללים אלכוהול או חומרי קרצוף.
3. נגבו לייבוש את שטח הפנים במטלית יבשה.

להוראות ניקוי יום-יומי, ראו סעיף 2.