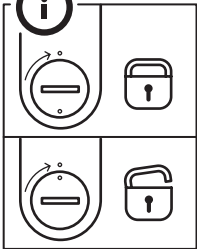
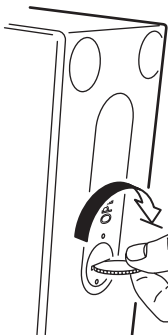
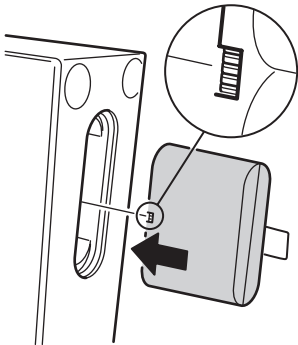
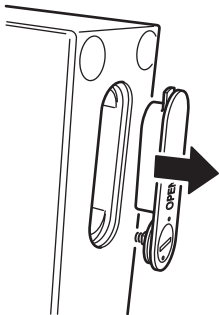


ENEBY



Design and Quality
IKEA of Sweden





ENGLISH

6

עברית

9

GOOD TO KNOW

- It is normal for the battery to become hot during charging and it will gradually cool down after charging.
- Charging time may vary depending on remaining charge, battery age and ambient temperature.
- Battery storage temperature: -20°C to 25°C.
- Charger operation temperature: 0°C to 45°C.
- Disconnect the battery from the power outlet before cleaning or when it is not used.
- Battery should not be left discharged for a longer period.
- Battery should not be charged while in contact with flammable material like textiles.
- This battery can only be used with IKEA products.

CAUTION

- Do not modify, disassemble, open, drop, crush, puncture, or shred battery.
- Do not expose the battery to rain or water.
- Risk of fires and burns. Do not open, crush, heat above 140°F (60°C), or incinerate.
- Keep battery away from open flame or sunlight to prevent heat build-up.

- Keep battery away from high voltage devices.
- This product is not a toy, keep away from children. Ensure that all persons who use this product read and follow these warnings and instructions.
- Do not short-circuit the battery or its cells.
- In the event of a cell leaking, do not allow the liquid to come in contact with the skin or eyes.

CARE INSTRUCTION

To clean the unit, wipe with a soft cloth moistened with a little mild detergent. Use another soft dry cloth to wipe dry.

NOTE!

Never use abrasive cleaners or chemical solvents since this can damage the product.

Product servicing

Do not attempt to repair this product yourself, as opening or removing covers may expose you to dangerous voltage points or other risks.

TECHNICAL DATA**Type:** ICBL14.4-36-A1**Capacity:** 2600mAh/37.4Wh**Input:** DC 16.8V, 2.0A**Output:** DC 14.4V, 3.1A**For indoor use only****Rechargeable Li-Ion battery cell inside.**

This device conforms to UL STD. 2054

Manufacturer: IKEA of Sweden AB**Address: Box 702, SE-343 81 Älmhult, SWEDEN**

The crossed-out wheeled bin symbol indicates that the item should be disposed of separately from household waste. The item should be handed in for recycling in accordance with local environmental regulations for waste disposal. By separating a marked item from household waste, you will help reduce the volume of waste sent to incinerators or land-fill and minimize any potential negative impact on human health and the environment. For more information, please contact your IKEA store.

טוב לדעת

- הסוללה מתחממת במהלך הטעינה ומתקררת בהדרגתיות לאחר הטעינה. זהו תהליך רגיל.
- משך זמן הטעינה עשוי להשתנות בהתאם לכמות הטעינה הנחוצה, גיל הסוללה וטמפרטורת הסביבה.
- טמפרטורת אחסון הסוללה - 20: עד 25 מעלות.
- טמפרטורת הפעלת המטען 0: עד 45 מעלות.
- נתקו את הסוללה משקע החשמל לפני ניקיון או כאשר אינה בשימוש.
- אין להשאיר את הסוללה פרוקה למשך תקופה ארוכה.
- אין לטעון את הסוללה כשהיא במגע עם חומר דליקים כגון בדים.
- ניתן להשתמש בסוללה זו רק במוצרים איקאה.

אזהרה

- אין לעשות שינויים, לפרק, לפתוח, לזרוק, לרסק, לנקב או לגרוס את הסוללה.
- אין לחשוף את הסוללה לגשם או מים.
- סכנת שריפות וכוויות. אין לפתוח, למעוך, לחמם מעל 60 מעלות, או לשרוף.
- שמרו על הסוללה הרחק מלהבות או אור שמש על מנת למנוע התחממות יתר.

מידע טכני**סוג:** ICBL14.4-36-A1**קיבולת:** 2600mAh/37.4Wh**קלט:** DC 16.8V, 2.0A**יציאה:** DC 14.4V, 3.1A**לשימוש במקום מקורה בלבד
מכילה סוללת ליתיום-יון נטענת.**

מכשיר זה תואם ל-תקן UL 2054

יצרן: IKEA of Sweden AB**כתובת: Box 702, SE-343 81 Älmhult, שבדיה**

סימן המיחזור מראה שיש להשליך את המוצר בנפרד
 מהפסולת הביתית. יש להעביר אותו למחזור בהתאם לחוקים
 המקומיים. כשאתם ממיינים פסולת, אתם עוזרים להפחית
 את כמות האשפה המצטברת ולהקטין את ההשפעות המזיקות על
 האדם והסביבה. לקבלת מידע נוסף, פנו לחנות איקאה.



- שמרו על סוללה הרחק ממכשירים בעלי מתח חשמלי גבוה.
- מוצר זה הוא אינו צעצוע, הרחיקו מהישג ידם של ילדים.
- יש לוודא כי כל משתמש במוצר יקרא וימלא אחר ההוראות והאזהרות.
- אין לקצר את סוללה או את התאים בה.
- במצב של דליפה מהתאים, אין לאפשר לנוזל מגע עם העור או העיניים.

הוראות טיפול

לניקוי היחידה, נקו במטלית רכה ספוגה בחומר ניקוי עדין. נגבו לייבוש במטלית רכה ויבשה.

שימו לב!

לעולם אל תשתמשו בחומרי ניקוי שורטים או ממסים כימיים מאחר והם עלולים להזיק למוצר.

שירות מוצר

אל תנסו לתקן את המוצר בעצמכם. פתיחה או הסרת הכיסויים עלולה לחשוף אתכם לנקודות מתח מסוכנות או סיכונים אחרים.

