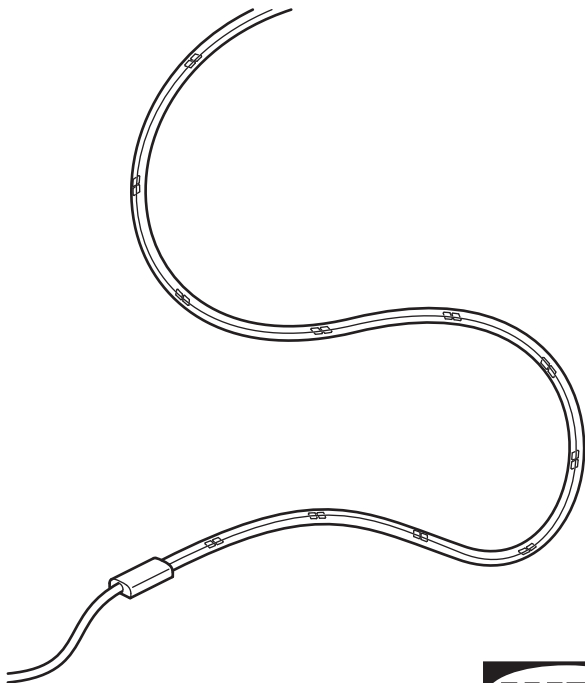


ORMANÄS



Design and Quality
IKEA of Sweden

**English****IMPORTANT SAFETY
INSTRUCTIONS**

For indoor use only.

Regularly check the cord, the transformer and all other parts for damage. If any part is damaged the product should not be used. Important information! Keep these instructions for future use.

English

The light source of this luminaire is not replaceable; when the light source reaches its end of life the whole luminaire shall be replaced.

English

ONLY USE A SAFETY
TRANSFORMER WITH A SELV
OUTPUT AS A SUPPLY FOR THE
PRODUCT.

English

1. Wipe the surface dry where the tape will be used with a clean and dry cloth.
2. The assembly tape is permanent and is not intended to be removed. You might damage the surface under the lamp if you try to remove the tape.
3. Please keep the unused fittings for future use.

English

Do not connect the product to the supply while it is in the packaging.



עברית

הוראות בטיחות חשובות מיועד לשימו ביתי בלבד.

בדקו באופן קבוע את הכבל, השנאי וכל שאר החלקים על מנת לוודא כי לא ניזוקו. במידה ונמצא כי חלקים מסוימים ניזוקו, אין להשתמש במוצר. מידע חשוב! שמרו הוראות אלה לעיון בעתיד.

עברית

נורת המנורה אינה ניתנת להחלפה; יש להחליף את המנורה כולה כאשר הנורה מגיעה לסוף חייה.

עברית

יש להשתמש אך ורק בשנאי הבטיחות בעל יציאת SELV המצורף לאריזת המוצר.

עברית

1. נגבו את אזור ההדבקה באמצעות מטלית נקייה ויבשה.
2. סרט ההדבקה קבוע ואינו מיועד להסרה. הוא עשוי לגרום נזק למשטח שמתחת למנורה במידה ותנסו להסירו.
3. שמרו את אביזרי החיבור אשר אינם בשימוש לשימוש עתידי.

עברית

אין לחבר את המוצר לחשמל בעודו באריזה.



English

WARNING – Strangulation hazard.

NEVER place cord within reach of the child in a cot or playpen.

ALWAYS secure cord to wall or cabinet. Check regularly that the cord is securely fastened.

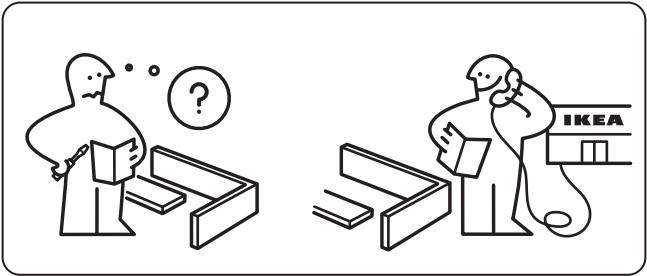
Pull the cord to remove any slack between fasteners. Tie up any remaining slack cord between driver and socket.

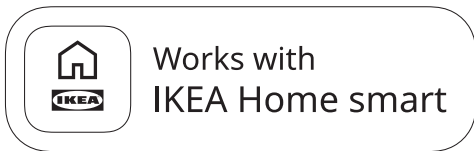
עברית

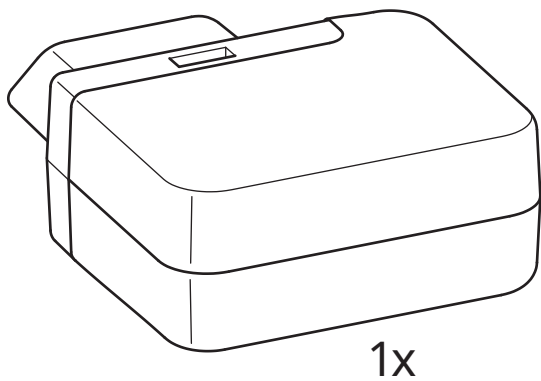
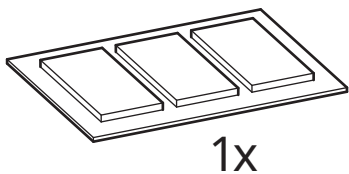
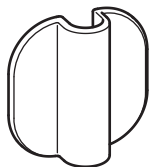
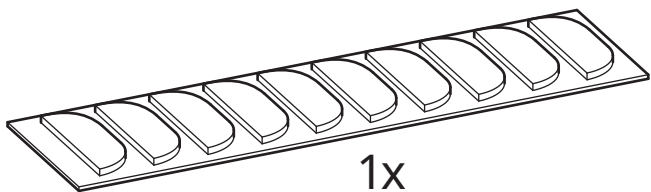
אזהרה - סכנת חנק.

לעולם אין למקם חוטים בטווח הישג ידם של ילדים במיטת התינוק או הלול. יש תמיד לקבע את החוט לקיר או לארון. בדקו באופן תדיר כי החוט מהודק באופן בטוח.

משכו את החוט בכדי למנוע רווחים בין החיבורים. קשרו חוטים מיותרים הנמצאים בין השנאי לבין השקע.





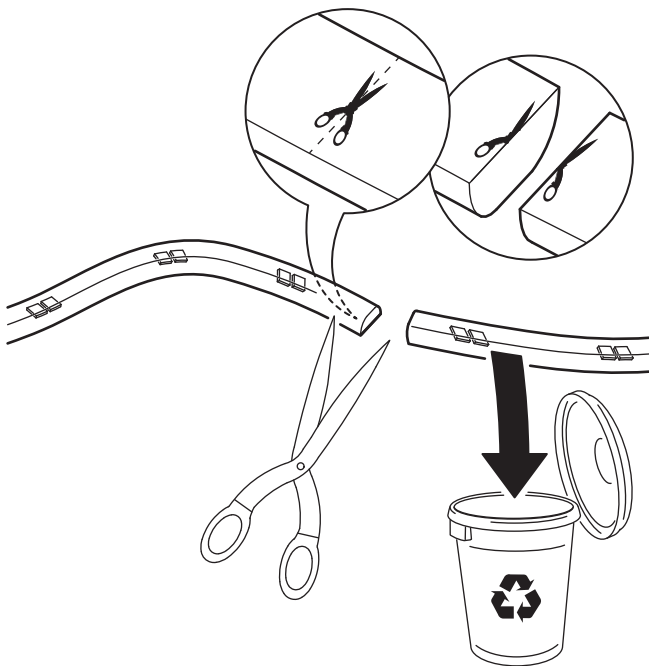
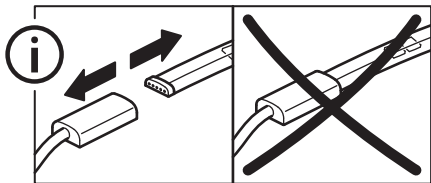


**English**

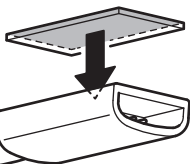
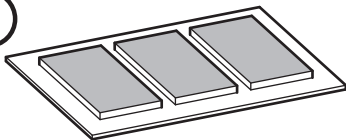
The light strip can be cut at the marks. Make sure that the device is unplugged when you cut.

עברית

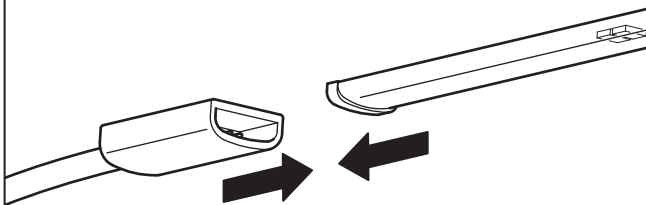
ניתן לחתוך את פס התאורה לפי סימנים.
לפני חיתוך יש לנתק מחשמל.

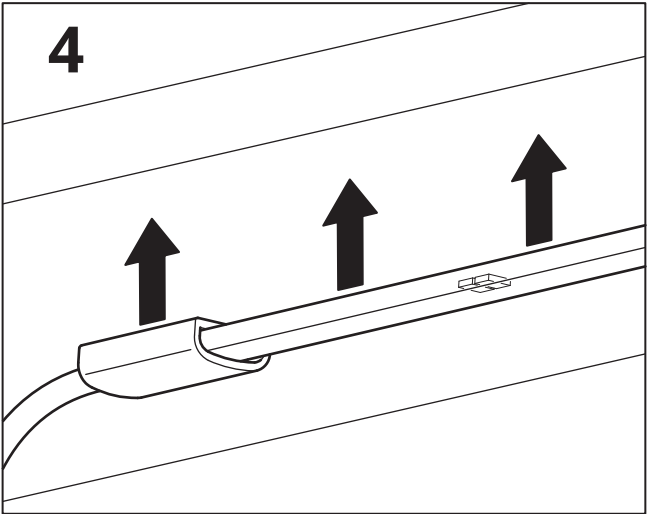
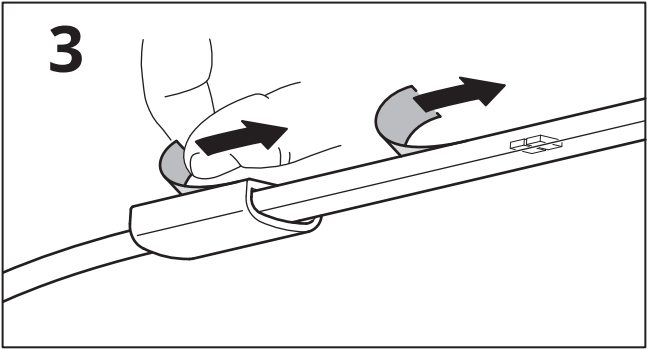


1

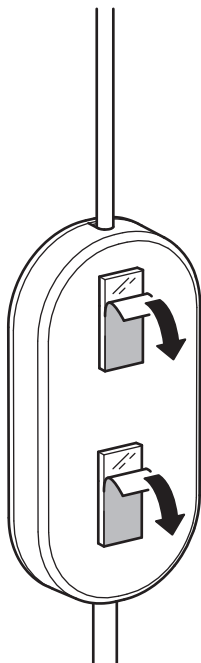
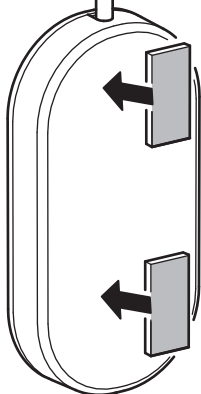
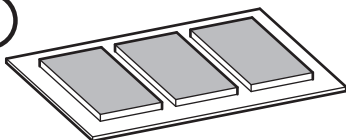


2



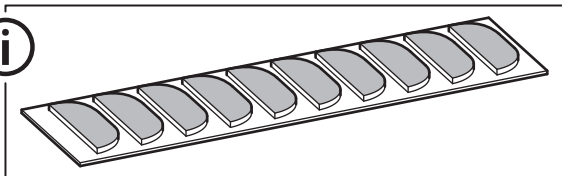


5

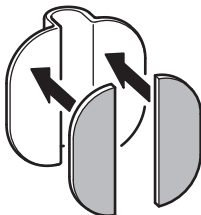


6

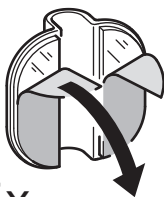
i



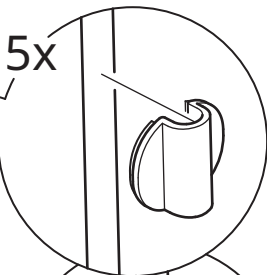
5x



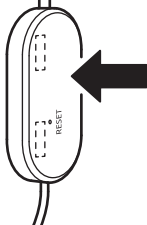
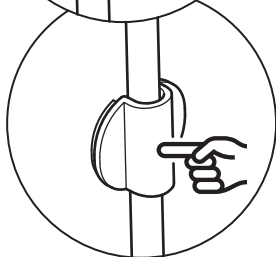
7



5x



5x



8

