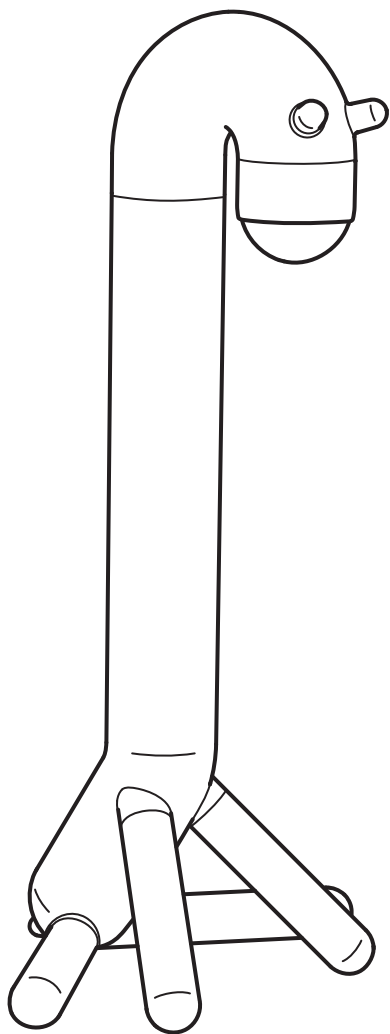


# GREJSIMOJS



Design and Quality  
IKEA of Sweden



## English

### Important - Read carefully - Save for future use

IKEA of Sweden, Box 702, S-343 81 Älmhult

#### Caution!

- Do not mix old and new or different types batteries.
- Do not mix alkaline, standard (carbon-zink) or rechargeable batteries.
- Batteries are to be inserted with the correct polarity.
- Exhausted batteries are to be removed from the product.
- Adult supervision is required when charging rechargeable batteries.
- The supply terminals are not to be short-circuited.
- Non-rechargeable batteries are not to be recharged.
- Rechargeable batteries are to be removed from the product before being charged.



The crossed-out wheeled bin symbol indicates that the item should be disposed of separately from household waste. The item should be handed in for recycling in accordance with local environmental regulations for waste disposal. By separating a marked item from household waste, you will help reduce the volume of waste sent to incinerators or land-fill and minimize any potential negative impact on human health and the environment. For more information, please contact your IKEA store.

## עברית

### חשוב-קראו בתשומת לב-שמרו לעיון בעתיד

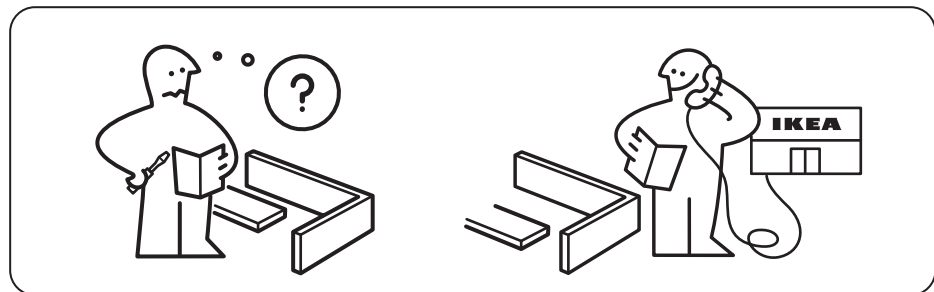
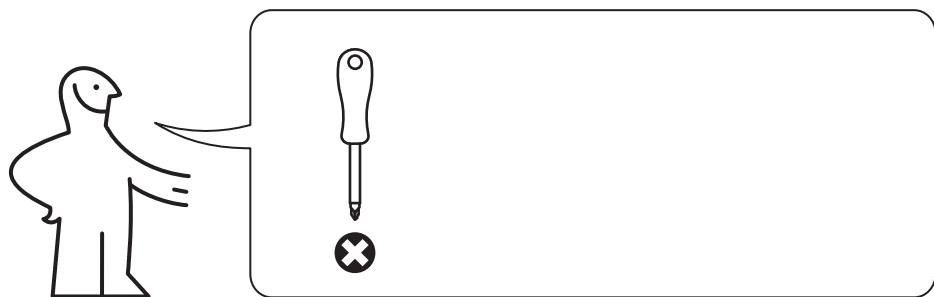
IKEA of Sweden, Box 702, S-343 81 Älmhult

#### אזהרה!

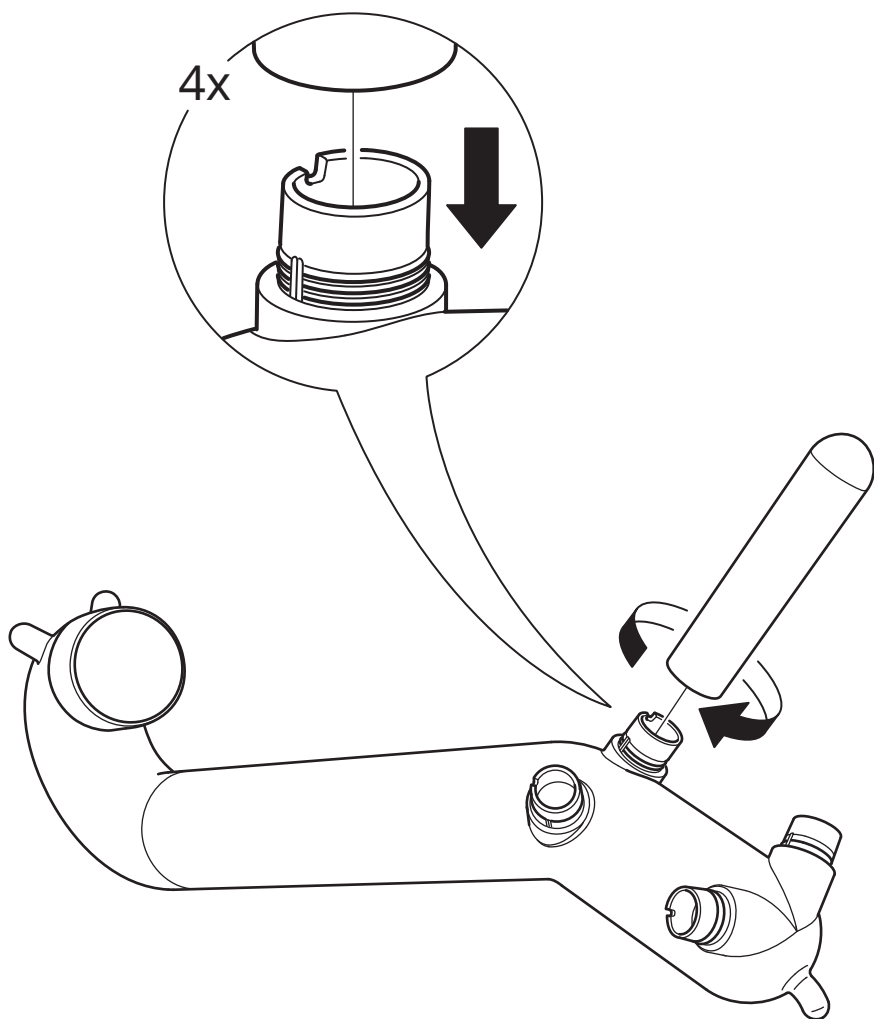
- אין לערבב סוללות ישנות וחדשות או סוללות מסוגים שונים.
- אין לערבב בין סוללות אלקליין, סוללות סטנדרטיות (פחמן-אבץ) או סוללות נטענות.
- יש להקפיד להכניס את הסוללות בקוטביות הנכונה.
- יש להוציא סוללות משומשות מהמוצר.
- יש צורך בהשגחת מבוגר בעת טעינת סוללות נטענות.
- אין לקצר את חיבורי הסוללה.
- אין לטעון סוללות שאינן נטענות.
- יש להסיר סוללות נטענות מהמצר לפני הטענה.

סימן המחזור מראה שיש להשליך את המוצר בנפרד מהפסולת הביתית. יש להעביר אותו למחזור בהתאם לחוקים המקומיים. באמצעות הפרדת מוצר זה מן הפסולת הביתית, תעזרו להפחית את כמות הפסולת המועברת למשרפות או מטמנות ולמזער את ההשפעה השלילית על בריאות האנשים והסביבה. לקבלת מידע נוסף, אנא צרו קשר עם חנות איקאה הקרובה לביתכם.

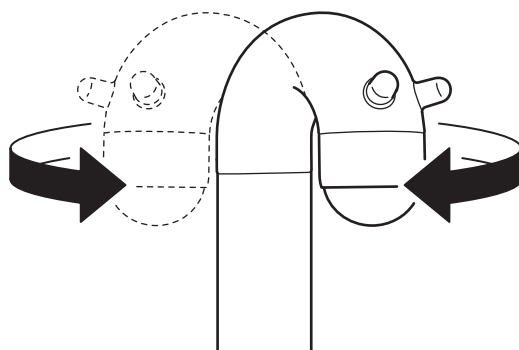
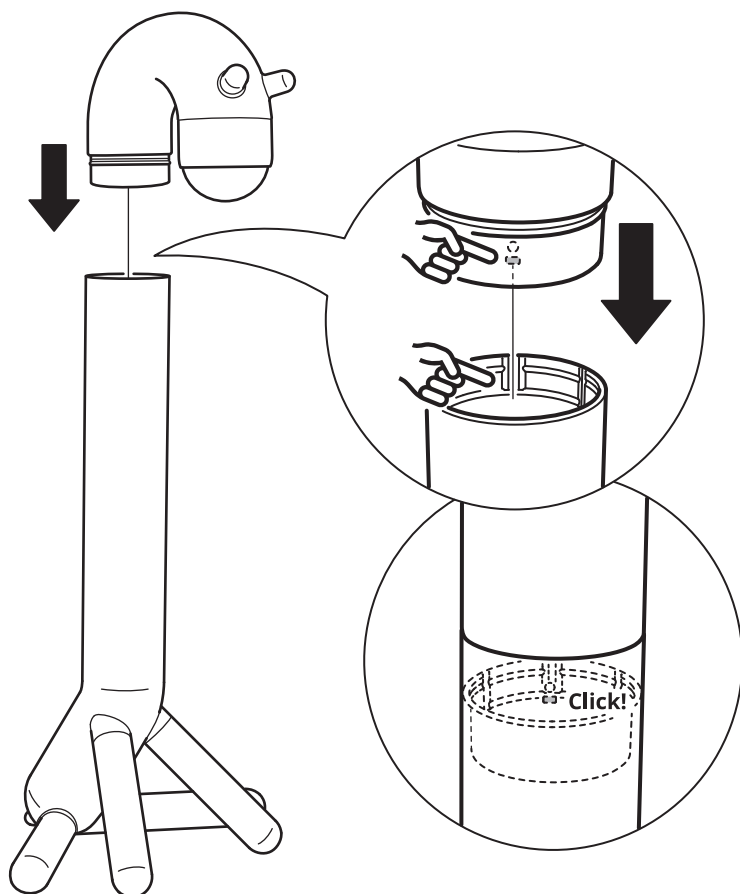


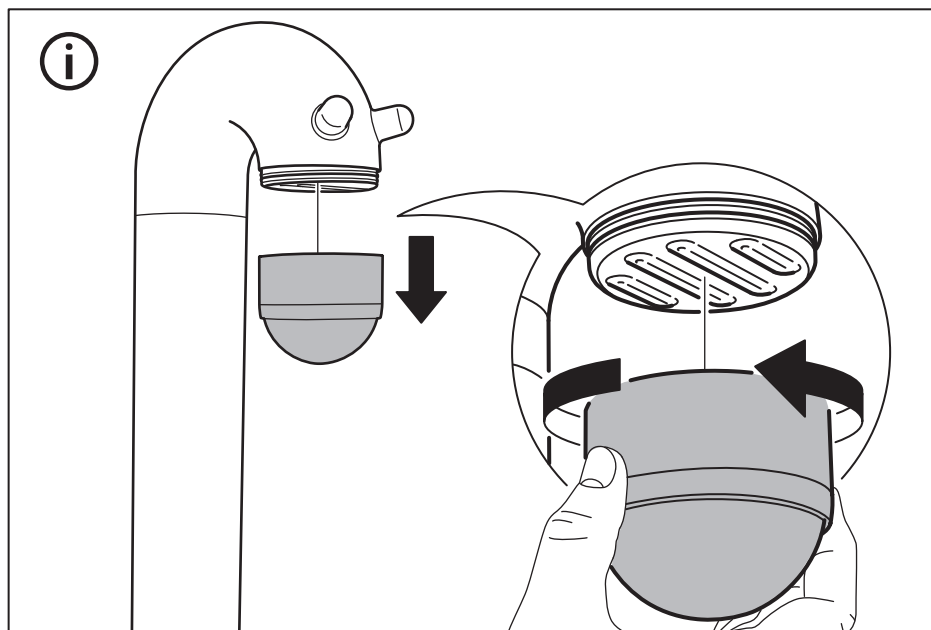


1

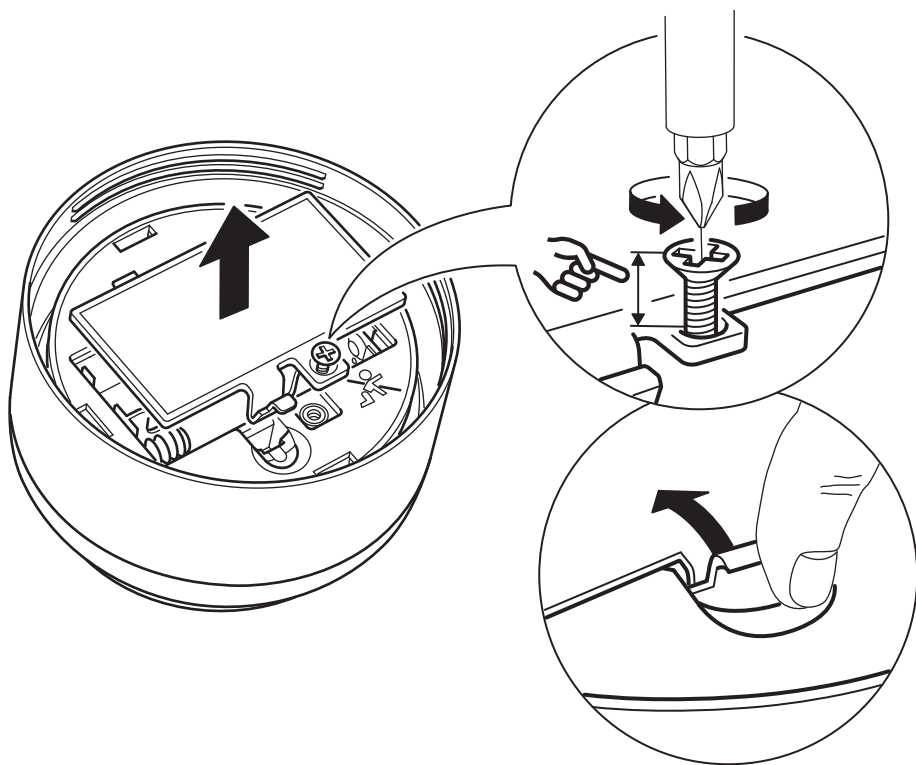


2

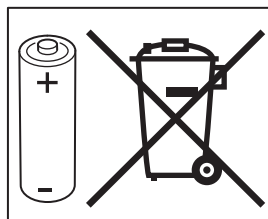
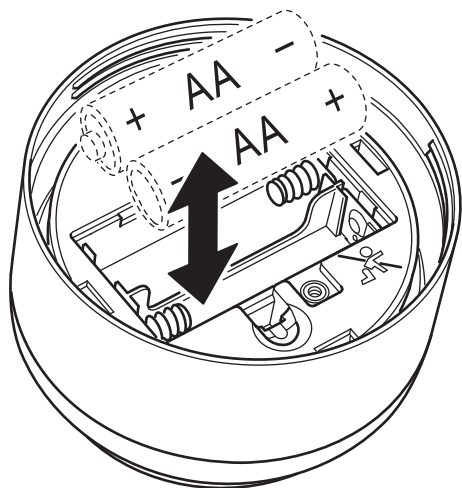




3



4



5

