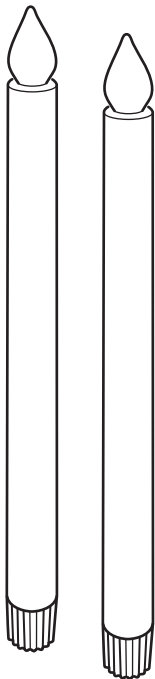


ÄDELLÖVTRÄD



Design and Quality
IKEA of Sweden

**English**

ALWAYS REMOVE THE BATTERIES
BEFORE STORING.

English

The light source of this luminaire is not replaceable; when the light source reaches its end of life the whole luminaire shall be replaced.

English

Only use batteries that are intended for the product. Do not mix old and new batteries, different brands or types.

English

Keep away from children.

עברית

הקפידו להוציא את הסוללות לפני האחסון.

עברית

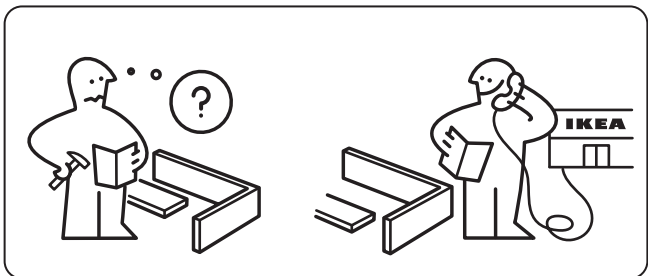
נורת המנורה אינה ניתנת להחלפה; יש להחליף את המנורה כולה כאשר הנורה מגיעה לסוף חייה.

עברית

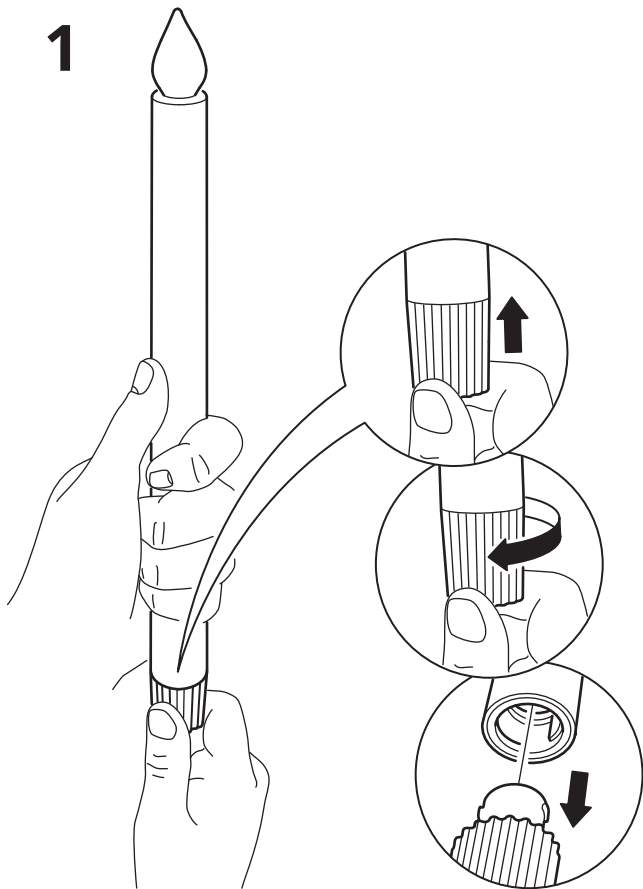
השתמשו רק בסוללות המיועדות למוצר. אין לערבב סוללות ישנות וחדשות, מחברות וסוגים שונים.

עברית

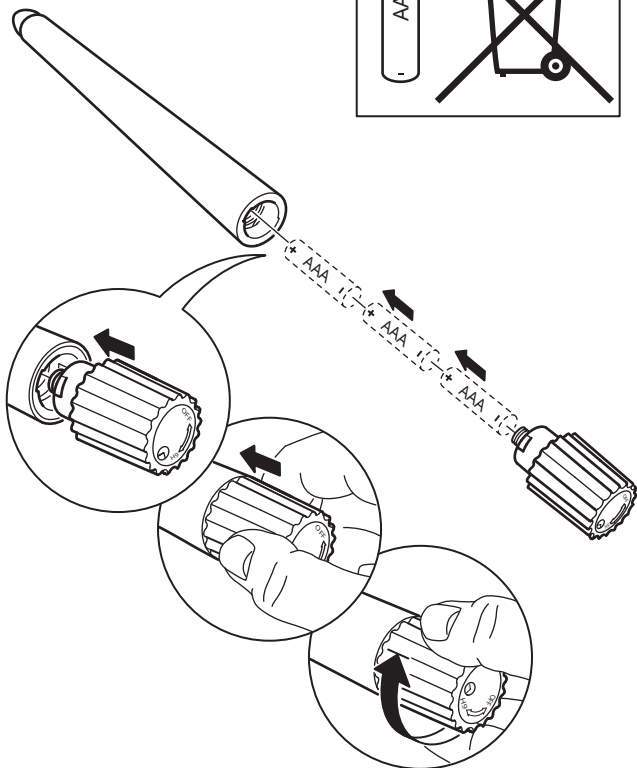
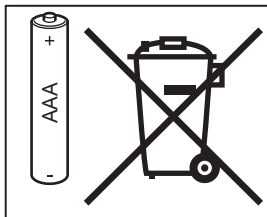
שמרו הרחק מילדים.



1



2

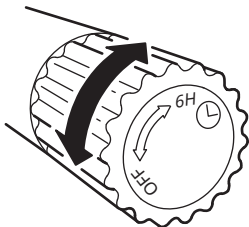
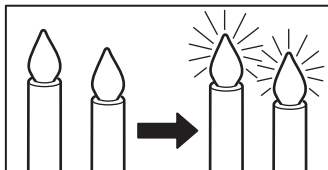


**English**

Batteries are sold separately; 6 pcs
AAA required.

עברית

הסוללות נמכרות בנפרד, יש צורך ב-6
יחידות AAA.



English

The timer switches the light off automatically after 6 hours, and switches it back on at the same time next day.

עברית

הטיימר מכבה את האור באופן אוטומטי לאחר 6 שעות ומדליק אותו שוב למחרת באותה השעה.

