

Dansk

Tørres af med en fugtig mikrofiberklud. Til mere vanskelige pletter bruges et mildt rengøringsmiddel, hvormed der grides forsigtigt i cirkelbevægelser.

Sådan håndterer du produkter med beskyttelsesfilm

- Før du samler produktet, skal du fjerne beskyttelsesfilmen fra kanter og andre overflader, der kan vanskeliggøre montering.
- Lad beskyttelsesfilmen sidde de øvrige steder, så du ikke beskadiger produktet under montering. Fjern al beskyttelsesfilm efter montering.
- BEMÆRK!** Umiddelbart efter at du har fjernet beskyttelsesfilmen, kan overfladen være særligt modtagelig over for ridser.
- For at gøre overfladen stærkere, skal du tørre den af med en fugtig mikrofiberklud Brug mildt rengøringsmiddel ved vanskelige pletter, og skrub forsigtigt i cirkulære bevægelser.

Íslenska

Þurrkaðu af með rökum örtrefjaklút, fyrir erfðari bletti skalt þú nota milt hreinsiefni og nudda varlega með hringlaga hreyfingum.

Meðhöndlun vara með varnarfilmu

- Fjarlægðu filmuna af brúnum og öðru yfirborði sem gæti haft áhrif á samsetninguna.
- Skildu varnarfilmu á öðrum stöðum eftir er til að koma í veg fyrir skemmdir meðan þú setur saman vöruna. Fjarlægðu alla varnarfilmu eftir samsetningu.
- Athugaðu – yfirborð gæti verið mjög viðkvæmt fyrir rispum rétt eftir að filman hefur verið fjarlægð.
- Þurrkaðu af yfirborðinu með rökum örtrefjaklút til að koma í veg fyrir rispur. Notaðu milt hreinsiefni á erfiða bletti og nuddaðu því varlega með hringlaga hreyfingu.

Norsk

Tørk rent med en mikrofiberklut fuktet med vann, for vanskeligere flekker bruk et mildt rengjøringsmiddel og gni forsiktig med sirkulære bevegelser.

Slik håndterer du produkter med beskyttelsesfilm

- Før montering, fjern beskyttelsesfilmen fra kanter og andre overflater som kan forstyrre monteringen.
- La gjenværende beskyttelsesfilm være igjen for å unngå skade under montering. Etter montering, fjern all beskyttelsesfilm.
- Merk – overflater kan være ekstra følsomme for riper umiddelbart etter at beskyttelsesfilmen er fjernet.
- For ytterligere å forbedre motstanden mot riper, tørk overflatene rene med en mikrofiberklut fuktet i vann. For vanskeligere flekker, bruk et mildt rengjøringsmiddel og gni forsiktig i en sirkulær bevegelse.

English

Wipe clean with a microfiber cloth dampened in water, for more difficult stains use a mild cleaning detergent and rub carefully with circular motions.

How to handle your products with protective film

- Before assembly, remove protective film from edges and other surfaces which may interfere with assembly.
- Leave remaining protective film to avoid damage during assembly. After assembly, remove all protective film.
- Note – surfaces may be extra sensitive to scratches immediately after removing the protective film.
- To further improve resistance to scratches, wipe surfaces clean with a microfiber cloth dampened in water. For more difficult stains use a mild cleaning detergent and rub carefully in a circular motion.

Deutsch

Mit einem mit Wasser befeuchteten Mikrofasertuch sauber wischen, bei hartnäckigeren Flecken zusätzlich ein mildes Reinigungsmittel verwenden und sorgfältig mit Kreisbewegungen auf dem Fleck reiben.

Behandlung von Produkten mit Schutzfolie

- Vor der Montage die Schutzfolie von der Kante und anderen Oberflächen entfernen, wo sie bei der Montage störend sein könnte.
- Die übrige Schutzfolie am Produkt belassen, um Schäden beim Montieren zu vermeiden. Die Schutzfolie nach der Montage komplett entfernen.
- Bitte beachten – direkt nach Entfernen der Schutzfolie kann die Oberfläche besonders empfindlich gegen Kratzer sein.
- Zur Erhöhung der Strapazierfähigkeit die Oberfläche mit einem mit Wasser befeuchteten Mikrofasertuch abwischen. Bei hartnäckigen Flecken ein mildes Reinigungsmittel verwenden und den Fleck vorsichtig mit Kreisbewegungen wegreiben.

Français

Nettoyez à l'aide d'une chiffon microfibre humide. Pour les taches les difficiles, utilisez une savon doux et frottez délicatement en effectuant un mouvement circulaire.

Que faire du film protecteur sur les produits.

- Avant le montage, retirez le film de protection qui pourrait gêner, notamment au niveau des coins ou sur certaines surfaces.
- Laissez le film de de protection s'il ne gêne pas, afin d'éviter tout risque de dommages lors du montage. Après le montage, retirez tout le film protecteur.
- Attention : une fois le film retiré, la surface craint particulièrement les rayures.
- Pour renforcer la résistance aux rayures, nettoyez la surface avec un chiffon microfibre humide. Pour les taches plus difficiles, utilisez un savon doux et frotter délicatement en effectuant un mouvement circulaire.

Česky

Otírejte hadříkem z mikrovlákna namočeným ve vodě. Na obtížnější skvrny použijte jemný čisticí prostředek a opatrně otírejte krouživými pohyby.

Jak zacházet s ochrannou fólií

- Před montáží odstraňte ochrannou fólii z hran a jiných povrchů, které by mohly narušit montáž.
- Zbývající ochrannou fólii ponechte, aby nedošlo k poškození během montáže. Po montáži odstraňte veškerou zbývající ochrannou fólii.
- Poznámka: povrchy mohou být zvlášt citlivé na poškrábání okamžitě po odstranění ochranné fólie.
- Pro další zlepšení odolnosti vůči poškrábání otřete povrch hadříkem z mikrovlákna namočeným ve vodě. Na odolnější skvrny použijte jemný čisticí prostředek a krouživými pohyby opatrně otírejte.

Italiano

Pulisci con un panno in microfibra inumidito con acqua. Per le macchie più difficili, usa un detergente poco concentrato e strofina delicatamente con movimenti circolari.

Come maneggiare prodotti con pellicola protettiva

- Prima del montaggio, togli la pellicola protettiva dai bordi e dalle altre superfici che potrebbero interferire con il montaggio.
- Lascia la pellicola protettiva sulle parti rimanenti per evitare danni durante il montaggio. Una volta terminato il montaggio, puoi rimuovere tutta la pellicola protettiva.
- N.B. Subito dopo aver tolto la pellicola protettiva, le superfici sono particolarmente sensibili ai graffi.
- Per migliorarne la resistenza ai graffi, lavale con un panno di microfibra inumidito con acqua. Per le macchie più difficili, usa un detergente poco concentrato e strofina delicatamente con movimenti circolari.

Magyar

Töröld tisztára egy nedves, mikroszálas ronggyal, a makacsabb foltokat kezeld mosószeres vízzel, óvatosan dörzsöld a foltot körkörös mozdulatokkal.

A védőfólia használatá

- Összeszerelés előtt távolítsd el a védőfóliát a termék széleiről, hiszen ez gondot okozhat.
- A többi részen hagyd rajta a terméken a védőfóliát, így megelőzheted a termék felszínének sérüléseit. Az összeszerelést követően távolítsd el a védőfóliát.
- Figyelem - a védőfólia eltávolítását követően a termék extra érzékennyé válik a karcolásokra.
- Hogy még jobban megóvd a felületeket a karcolásoktól, nedves, mikroszálás ronggyal tisztítsd őket. A makacsabb foltokhoz használj mosószeret és óvatosan dörzsöld be, körkörös mozdulatokkal.

Polski

Czysz przy użyciu wilgotnej ściereczki z mikrofibry. W przypadku uporczywych plam użyj łagodnego detergentu i delikatnie pocieraj okrężnymi ruchami.

Jak postępować z produktami z folią ochronną

- Przed montażem zdejmij folię ochronną z krawędzi i powierzchni, na których folia utrudniałaby montaż.
- Nie zdejmuj folii z pozostałych miejsc, aby uniknąć uszkodzeń podczas montażu. Po zakończeniu montażu zdejmij pozostałą folię.
- Uwaga – powierzchnie mogą być wyjątkowo wrażliwe na rysy tuż po zdjęciu folii ochronnej.
- Aby zwiększyć odporność na rysy, należy wytrzeć powierzchnie do czysta ściereczką z mikrofibry zwilżoną wodą. W przypadku bardziej uporczywych plam należy użyć łagodnego detergentu i delikatnie pocierać okrężnymi ruchami.

Eesti

Pühi puhtaks niiske mikrokiudlapiga, raskemate plekkide korral kasuta õrtoaimelist puhastusvahendit ja hõõru ettevaatlikult ringjate liigutustega.

Kaitsekilega toodete käsitsemine

- Enne toote kokkupanemist eemalda kaitsekile toote külgedelt ja teistelt pindadelt, mis võivad kokkupanekut häirida.
- Ülejäänud kaitsekilet ära eemalda, et vältida toote kahjustumist kokkupaneku ajal. Pärast kokkupanekut eemalda kõik kaitsekiled.
- Märkus – vahetult pärast kaitsekile eemaldamist võivad pinnad olla kriimustustundlikud.
- Kriimustustundlikkuse vähendamiseks pühi pinnad vees niisutatud mikrokiudlapiga puhtaks. Tõrksamate plekkide eemaldamiseks kasuta pehmetoimelist puhastusainet ja hõõru õrnalt, ringjate liigutustega.

Latviešu

Kop ar ūdeni samitrināji mikrošķiedras drānu, bet dziļākiem traipiem izvēlies vieglu tīrīšanas līdzekli un tīri ar apļveida kustībām.

Kā lietot preces, kurām ir aizsargplēve?

- Pirms salikšanas noņem aizsargplēvi no malām un citām virsmām, kur plēve varētu traucēt salikšanu.
- Citās vietās aizsargplēvi var atstāt, lai salikšanas laikā novērstu bojājumus. Pēc salikšanas noņem visu aizsargplēvi.
- Uzmanību! Uzreiz pēc aizsargplēves nonemšanas virsmas var būt īpaši viegli saskrāpējamas.
- Lai uzlabotu noturību pret skrāpējumiem, noslaucīt virsmas ar mitru mikrošķiedras drānu. Grūtāk tīrāmiem traipiem izmatot saudzīgu tīrāmo līdzekli un uzmanīgi paberzēt traipu, veicot apļveida kustības.

Lietuvių

Valykite mikropluošto šluoste, sudrėkinta vandenyje, o didesniems nešvarumams pašalinti naudokite švelnią valymo priemonę ir reikiamą vietą patrinkite sukamaisiais judesiais.

Gaminų su apsaugine plėvele naudojimas

- Prieš gaminį surenkant, nuplėškite apsauginę plėvelę nuo kraštų ir kitų paviršių, kur ji gali trukdyti surinkimui.
- Nuo likusių paviršių kol kas plėvelės nenuplėškite – ji saugos gaminį nuo įbrėžimų, kol rinksiu. Gaminį surinkę, nulupkite visą likusią plėvelę.
- Svarbu: vos nuėmus apsaugine plėvelę, paviršiai gali būti itin pažeidžiami, lengvai susibražyti.
- Paviršius taps atsparesnis, jei nuvalysite jį šluoste, sudrėkinta švelniu ir vandens tirpalu. Jei yra didesnių nešvarumų, galite naudoti švelnų ploviklį ir atitinkamą vietą švelniai patrinti sukamaisiais judesiais.

Nederlands

Veeg schoon met een vochtig microvezeldoekje. Hardnekkige vlekken verwijder je met een mild schoonmaakmiddel; wrijf voorzichtig met draaiende bewegingen.

Omgaan met producten met beschermfolie

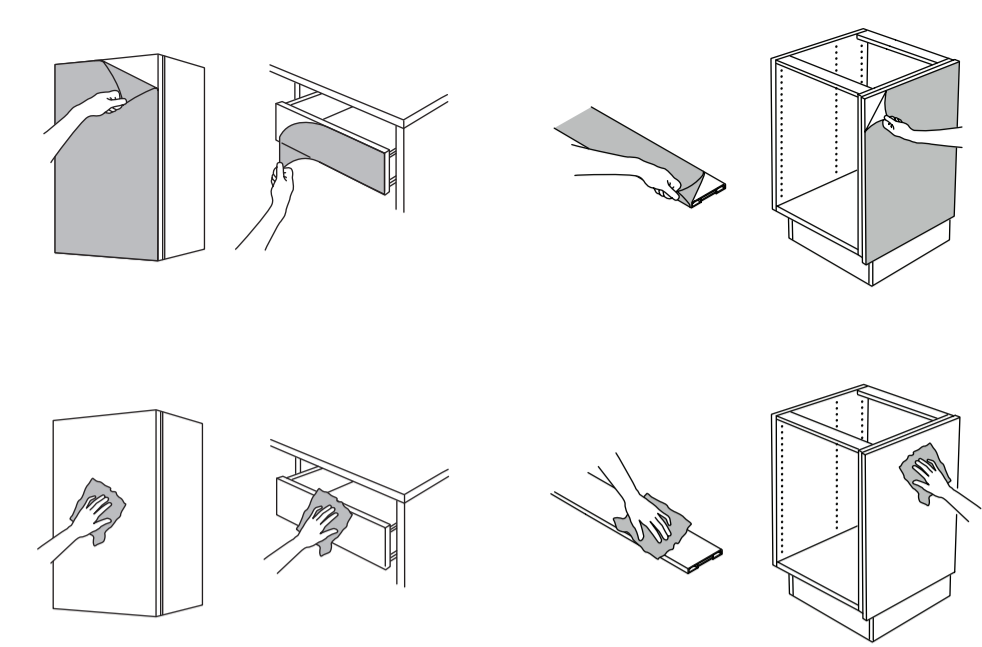
- Voor de montage: verwijder de beschermfolie van de randen en andere oppervlakken die de montage kunnen belemmeren.
- Laat de resterende beschermfolie zitten om beschadigingen tijdens de montage te voorkomen. Verwijder na de montage alle beschermfolie.
- Let op - oppervlakken kunnen meteen nadat de beschermfolie verwijderd is extra gevoelig zijn voor krassen.
- Neem om de slijtvastheid nog verder te verbeteren de oppervlakken af met een vochtig microvezeldoekje. Gebruik voor de moeilijkere vlekken een mild schoonmaakmiddel en wrijf voorzichtig met draaiende bewegingen.

Español

Limpia el producto con un paño de microfibra humedecido en agua. Para las manchas más difíciles, usa un detergente suave y frota con cuidado en movimientos circulares.

Productos con película protectora

- Antes de montar el producto, quita la película protectora de los bordes y todas las superficies que puedan dificultar la tarea.
- Deja el resto de la película protectora durante el montaje para evitar daños. Después del montaje, quita toda la película protectora.
- Nota: Tras quitar la lámina protectora, las superficies se pueden rayar con facilidad.
- Para mejorar la resistencia a los arañazos, limpia las superficies con un paño de microfibra humedecido con agua. Para las manchas más difíciles, utiliza un detergente suave y frota con cuidado en movimientos circulares.



Русский

Протирать салфеткой из микрофибры, смоченной в воде. Для удаления более сложных загрязнений используйте мягкое моющее средство и круговыми движениями осторожно протрите поверхность.

Как обращаться с товарами с защитной пленкой

- Перед сборки удалите защитную пленку с кромок и других поверхностей, где она может помешать сборке.
- Не удаляйте защитную пленку с других поверхностей, чтобы избежать повреждений при сборке. После сборки удалите всю защитную пленку.
- Внимание! Поверхности сразу после удаления защитной пленки могут быть очень чувствительны к царапинам.
- Для повышения устойчивости к царапинам протрите поверхность тканью из микрофибры, смоченной в воде. Для более сложных пятен используйте мягкое моющее средство, осторожно протирая поверхность круговыми движениями.



한국어

물에 적신 극세사 천으로 닦으세요. 더 심한 얼룩은 순한 세제를 사용하여 원을 그리며 조심스럽게 문지르세요.

보호 필름을 이용한 제품 취급 방법

- 조립하기 전에 조립에 방해가 될 수 있는 모서리와 기타 표면의 보호 필름을 제거해주세요.
- 조립 중 손상을 방지하기 위한 보호 필름은 그대로 두세요. 조립 후에 모든 보호 필름을 제거하면 됩니다.
- 참고 - 보호 필름을 제거한 직후에는 표면이 쉽게 긁힐 수 있습니다.
- 표면 긁힘을 최대한 줄이려면 물에 적신 극세사천으로 표면을 닦아주세요. 잘 지워지지 않는 얼룩은 중성세제를 문질 천으로 원을 그리며 조심스럽게 문질러주세요.

日本語

水を含ませたマイクロファイバークロスで汚れを拭いてください。落ちにくいシミは、中性洗剤を使い、慎重に弧を描くようにこすってください

保護フィルムの付いた製品の取り扱い方

- エッジや表面に貼ってある保護フィルムのうち、組み立てのじゃまになりそうなものを、あらかじめはがしておきます。
- それ以外は付いたままにしておき、組み立て中に傷がつかないようにします。組み立て終わったら、保護フィルムをはがしてはがします。
- 注意 - 保護フィルムをはがした直後は、表面が非常に傷つきやすくなることがあります。
- 傷をつきにくくするには、水を含ませたマイクロファイバークロスで拭いてください。落ちにくいシミは、中性洗剤を使い、慎重に弧を描くようにこすってください。

Româna

Șterge cu o lavetă din microfibră înmuiată în apă; pentru pete mai dificile folosește un detergent delicat și freacă cu atenție cu mișcări circulare.

Cum să folosești produse cu folie de protecție

- Înainte de asamblare, scoate folia de protecție de pe margini și alte suprafețe care pot interfera cu asamblarea.
- Lasă restul foliei de protecție pentru a evita deteriorarea în timpul asamblării. După asamblare, scoate toată folia de protecție.
- Notă - suprafețele pot fi foarte sensibile la zgârieturi imediat după eliminarea foliei de protecție.
- Pentru a îmbunătăți mai mult rezistența la zgârieturi, șterge suprafețele cu o lavetă din microfibră înmuiată în apă. Pentru pete mai persistente, folosește detergent delicat și freacă cu atenție suprafața cu o mișcare circulară.



Srpski

Očisti krpom od mikrofibera koja je nakvašena vodom, a u slučaju fleka koje se teže skidaju, koristi blagi deterđžent za čišćenje i pažljivo trljaj kružnim pokretom.

Kako da rukuješ proizvodima sa zaštitnom folijom

- Pre sastavljanja, ukloni foliju s ivica i drugih površina koje mogu uticati na sastavljanje.
- Ostavi preostalu zaštitnu foliju da izbegneš oštećenja tokom sastavljanja. Posle sastavljanja ukloni zaštitnu foliju.
- Napomena – površine mogu biti posebno osetljive na ogrebotine neposredno posle uklanjanja zaštitne folije.
- Da dodatno poboljšaš otpornost na ogrebotine, prebriši površine krpom od mikrofibera navlaženom vodom. U slučaju fleka koje se teže skidaju, koristi blagi deterđžent za čišćenje i pažljivo trljaj kružnim pokretom.



Bahasa Indonesia

Lap bersih dengan kain mikrofiber yang dibasahi air, untuk noda yang lebih sulit gunakan detergent pembersih yang lembut dan gosok dengan hati-hati dengan gerakan memutar.

Cara melepas film pelindung pada produk Anda

- Sebelum merakit, lepaskan film pelindung dari tepi dan permukaan lain yang dapat mengganggu perakitan.
- Cabut film pelindung yang tersisa untuk menghindari kerusakan selama perakitan. Setelah perakitan, lepaskan semua film pelindung.
- Catatan - permukaan mungkin sangat sensitif terhadap goresan setelah melepas film pelindung.
- Untuk lebih meningkatkan ketahanan terhadap goresan, bersihkan permukaan dengan kain mikrofiber yang dibasahi air. Untuk noda yang lebih sulit, gunakan detergent pembersih ringan dan gosok dengan hati-hati dengan gerakan melingkar.

Slovensky

Čistite handričkou z mikrovlákna navlhčenou vo vode, na ťažšie škvrny použite jemný čistiaci prostriedok a krúživými pohybmi opatrne vtierajte.

Ako zaobchádzať s výrobkami s ochrannou fóliou

- Pred montážou odstráňte ochranný film z hrán a iných povrchov, ktoré by mohli byť montážou prekryté.
- Zostávajúcu ochrannú fóliu ponechajte, aby sa pri montáži výrobok nepoškodil. Po montáži zvyšok ochrannej fólie odstráňte.
- Pozor, povrchy môžu byť okamžite po odstránení ochrannej fólie mimoriadne citlivé na poškriabanie.
- Na ďalšie zlepšenie odolnosti voči poškriabaniu utrite povrch handričkou z mikrovlákna navlhčenou vo vode. Na zložitejšie škvrny použite jemný čistiaci prostriedok a opatrne vtierajte krúživými pohybmi.



Slovenščina

Obriši s krpo iz mikrovlaken, navlaženo z vodo, za trdovratnejše madeže pa uporabi nežno ymušak bir temizeme deterjani kullann in daireсел hareketlerle dikkatlice ovun.

Kako ravnati z izdelki z zaščitno folijo

- Pred začetkom sestavljanja odstrani zaščitno folijo z robov in drugih površin, kjer lahko ta ovira sestavljanje.
- Na preostalih mestih ne odstrani zaščitne folije, da se površina med sestavljanjem ne poškoduje. Ko zaključiš sestavljanje, odstrani vso zaščitno folijo.
- Pomni – takoj po odstranitvi folije je površina posebej občutljiva na praske.
- Za boljšo odpornost proti praskam površine prebriši s krpo iz mikrovlaken, navlaženo z vodo. Za bolj trdovratne madeže uporabi blag detergent in previdno zdrgni s krožnimi gibi.



Bahasa Malaysia

Lap sehingga bersih dengan kain serat mikro yang dilembapkan di dalam air. Untuk kesan yang lebih sukar, gunakan bahan pencuci yang tidak begitu kuat dan gosok dengan berhati-hati dengan gerakan membulat.

Cara pengendalian produk dengan lapisan perlindungan

- Sebelum pemasangan, tanggalkan lapisan pelindung dari tepi dan lain-lain permukaan yang boleh mengganggu pemasangan.
- Tinggalkan lapisan pelindung yang berbaki bagi mengelakkan kerosakan semasa pemasangan. Selepas pemasangan, tanggalkan semua lapisan pelindung.
- Perhatian - permukaan menjadi lebih sensitif pada calar sejurus selepas lapisan pelindung ditanggalkan.
- Bagi terus meningkatkan ketahanan pada calar, kesat permukaan dengan larutan sabun yang lembut (maks. 1%, tanpa alkohol atau pelelas.

Български

Почистете с микрофибърна кърпа, навлажнена с вода. За по-упорити петна използвайте нежен почистващ препарат и почистете внимателно с кръгови движения.

Работа с продукти покрити с предпазно фолио

- Преди да започнете сглобяването премахнете предпазното фолио от ъглите и от други повърхност, ако пречат на сглобяването.
- Оставете останалото предпазно фолио с цел защита от щети по време на сглобяването. Премахнете изцяло предпазното фолио след като сте приключили със сглобяването.
- Забележка - след като премахнете предпазното фолио някои повърхности могат да бъдат по-уязвими на надраскване.
- За да направите артикула по-устойчив на надраскване, избършете повърхностите с мек сапунен разтвор (макс. 1%, без алкохол или абразивни елементи).



Türkçe

Suyla nemlendirilmiş mikrofiber bir bezle silerek temizleyin, daha zor lekeler için yumuşak bir temizleme deterjani kullann ve daireсел hareketlerle dikkatlice ovun.

Koruyucu film kullanımı

- Montajdan önce, koruyucu filmi kenarlardan ve montaj engelleyebilecek diğer yüzeylerden çıkarın.
- Montaj sırasında hasar görmemesi için kalan koruyucu filmi bırakın. Montajdan sonra, tüm koruyucu filmi çıkarın.
- Not - koruyucu filmi çıkardıktan hemen sonra yüzeyler çiziklere karşı aşırı duyarlı olabilir.
- Çizilmelere karşı direnci daha da artırmak için, yüzeyleri suyla nemlendirilmiş mikrofiber bir bezle silerek temizleyin. Daha zor lekeler için hafif bir temizleme deterjani kullann ve daireсел hareketlerle dikkatlice ovalayın.



Hrvatski

Očistiti krpom od mikrovlakana namočenom u vodu, za teže mrlje koristiti blagi deterđžent za čišćenje i pažljivo trljati kružnim pokretima.

Kako rukovati proizvodima sa zaštitnom folijom

- Prije sastavljanja, skinuti zaštitni sloj s rubova ili ostalih površina koje mogu smetati pri sastavljanju.
- Ostaviti preostalu foliju radi izbjegavanja oštećenja nastalih tijekom sastavljanja. Nakon sastavljanja, skinuti svu zaštitnu foliju.
- Napomena – police mogu biti dodatno osjetljive na ogrebotine odmah po skidanju zaštitnog sloja.
- Kako bi se dodatno poboljšala otpornost na ogrebotine, obrisati površine krpom od mikrovlakana namočenom u vodu. Za teže mrlje upotrijebiti blagi deterđžent za čišćenje i pažljivo trljati kružnim pokretima.

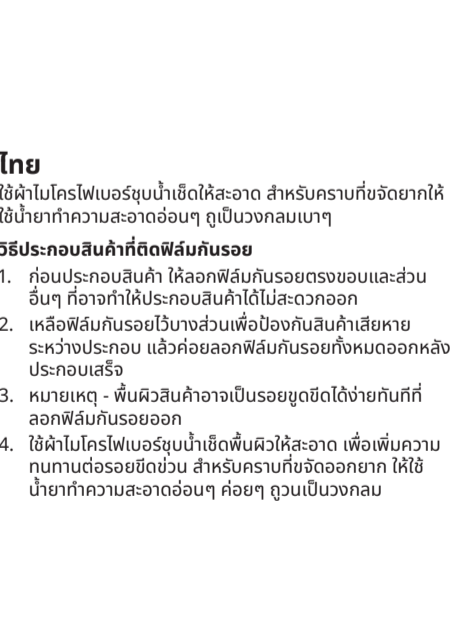
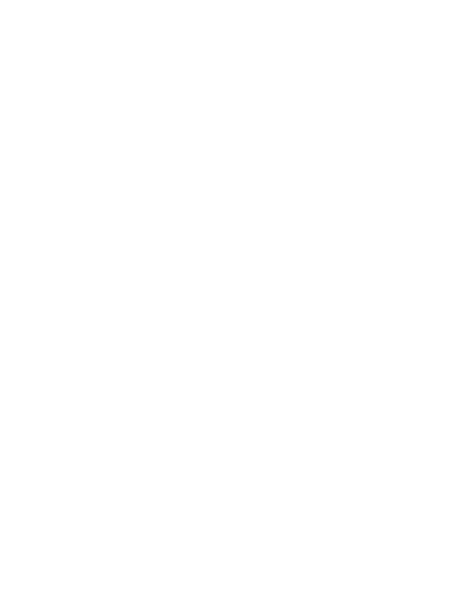


中文

使用蘸湿的超细纤维布料擦拭干净；对于较顽固的污渍，可使用温和清洁剂，以打圈方式仔细擦拭。

如何处理带保护膜的产品

- 组装前，请去除边缘和可能影响组装的其他表面的保护膜。
- 请保留其余的保护膜，以免在组装过程中损坏产品。组装后，请去除所有保护膜。
- 注意 - 在刚去除保护膜时，表面可能比较容易产生划痕。
- 为进一步提高耐刮擦性，可以使用湿水的超细纤维布将表面擦拭干净。对于较顽固的污渍，可以使用温和的清洁剂，以打圈的方式仔细擦拭。



Ελληνικά

Καθαρίστε με ένα πανί μικροϊνών βρεγμένο με νερό, για πιο δύσκολους λεκέδες χρησιμοποιήστε ένα ήπιο απορρυπαντικό και τρίψτε προσεκτικά με κυκλικές κινήσεις.

Χρήση προϊόντων με την προστατευτική μεμβράνη

- Πριν τη συναρμολόγηση, αφαιρέστε την προστατευτική μεμβράνη από τις άκρες και από άλλες επιφάνειες που μπορεί να παρεμβαίνει στην συναρμολόγηση.
- Αφίρστε την προστατευτική μεμβράνη που υπολείπεται για να προστατεύσετε την επιφάνεια κατά τη διάρκεια της συναρμολόγησης. Μετά την συναρμολόγηση αφαιρέστε όλη την μεμβράνη.
- Σημείωση-οι επιφάνειες μπορεί να είναι πολύ ευαίσθητες στις γρατσουνιές αμέσως μετά την αφάιρηση της μεμβράνης.
- Για να ενισχύσετε την αντίσταση στις γρατσουνιές, καθαρίστε τις επιφάνειες με πανί μικροϊνών βρεγμένο με νερό. Για πιο δύσκολους λεκέδες, χρησιμοποιήστε ήπιο απορρυπαντικό και τρίψτε προσεκτικά με κυκλικές κινήσεις.



繁体中

如何在產品應用保護膜

- 安裝前，請先移除邊緣及其他表面上會影響組裝的保護膜。
- 保留剩餘的保護膜以免在安裝過程中受損；安裝後移除所有保護膜；
- 注意 - 移除保護膜後表面很容易被刮花
- 若要加強防刮能力，可用溫和的皂水(最多含1%或不含酒精或研磨劑)擦拭表面

