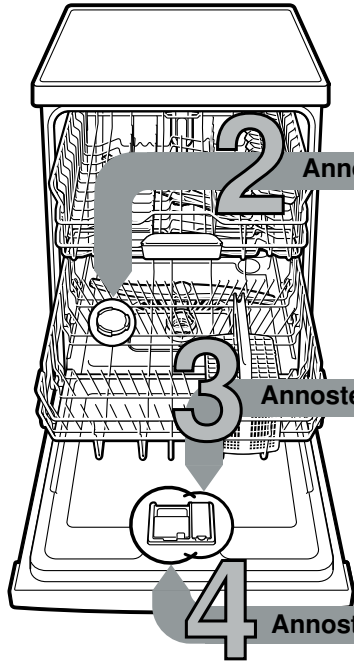




Tässä on kerrottu lyhyesti, miten käytät astianpesukonetta ...

Lue kuitenkin ennen ensimmäistä pesukertaa asennus- ja käyttöohjeet!

1



2 Annostele erikoissuola

3 Annostele huuhtelukirkaste

4 Annostele astianpesuaine

### Vedenpehmentimen säätö \*

Kysy vesilaitokseltaveden kovuusaste ja merkitse se tähän ...

Vedenkovuusaste °dH	Kovuusalue mmol/l	Säätöarvo
0-6	pehmeä	0-1,1
7-8	pehmeä	1,2-1,4
9-10	puolikova	1,5-1,8
11-12	puolikova	1,9-2,1
13-16	puolikova	2,2-2,9
17-21	kova	3,0-3,7
22-30	kova	3,8-5,4
31-50	kova	5,5-8,9

\* vain ennen ensimmäistä pesukertaa tai vedenkovuuden muuttuessa

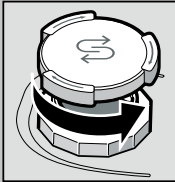
Nopeasti tehty ...

### ja toimi näin

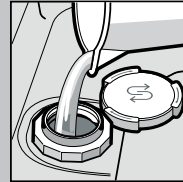
Kytke kone päälle virtakytkimellä.

- Paina painiketta **Setup 3 sec.** 3 sekuntia. Näyttöön ilmestyy tehtaalla asetettu arvo H:04 ja **Set**
- Tee asetus valitsimilla - + .
- Paina painiketta **Setup 3 sec.** 3 sekuntia. Asetusarvo tallentuu astianpesukoneen muistiin.

Kalkinpoisto (ei tarpeen, jos säätöarvo on 0!) ...

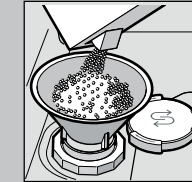


Irrota kansi.

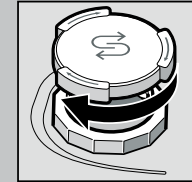


Täytä suolasäiliö vedellä vain ennen ensimmäistä pesukertaa.

Optimaalisen pesutuloksen saavuttaminen

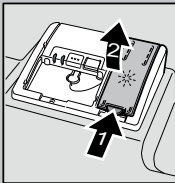


Annostele säiliöön erikoissuolaa (ei pesuainetta!).



Sulje kansi. Käynnistä pesu välittömästi.

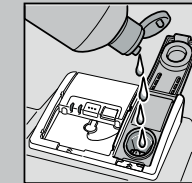
Kirkastaa astiat ...



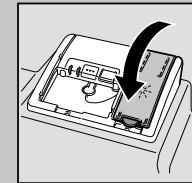
Paina merkin 1 kohdalta, nosta kansi 2 ylös.



Optimaalisen kuivaustuloksen saavuttaminen

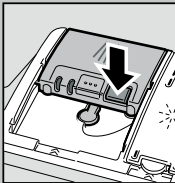


Annostele huuhtelukirkaste.



Sulje kansi. KLIK!

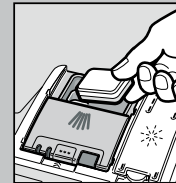
Paljon likaa, paljon pesuainetta ...



Avaa tarvittaessa kansi (paina painiketta).

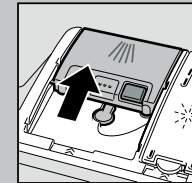


Huom, yhdistelmätuotteet eivät sovellu kaikkiin pesuohjelmiin, noudata aineen valmistajan ohjeita.



50 ml  
25 ml  
15 ml

Täytä pesuainetta vain kuivaan koteloon.



Työnnä kansi kiinni, paina alas päin. PLOP!

5

Kytke kone päälle

6

Valitse ohjelma

Nopeasti, säästään tai tehokkaasti ...

### Ohjelmataulukko

Taulukossa on annettu kaikki mahdolliset pesuohjelmat. Katso astianpesukoneesi ohjelmat koneen ohjaustaulusta. Ohjelmätiedot on mitattu laboratoriossa eurooppalaisen standardin EN 60436 mukaan. Kulutusarvot riippuvat valitusta ohjelmasta ja lisätoiminnoista. Pesuaika muuttuu, kun kirkasteannostelu on kytketty pois toiminnasta tai huuhtelukirkastetta on liian vähän.

\* puolet standardiastiatosta

\*\* Ohjelma, joka sopii astioiden pesuun yön aikana: pidempi pesuaika, mutta erittäin hiljainen.

	Intensiivi 70°	Auto 45° / 65°	Eco 50°	Öö ** night	Lasit 40°	65°	Pika 65°	Pika 45°	Esihuuhtelu
Kesto h : min	2:15-2:20	1:30-2:30	3:15	3:55	1:30-1:40	1:00	1:00	0:29 *	0:15
Sähkönkulutus kWh	1,250-1,300	0,800-1,300	0,849	0,800	0,850-0,900	1,400	1,400	0,800	0,050
Vedenkulutus litroina	12-15	7-18	9,5	10	11-14	11	11	10	4

Mahdollisten lisätoimintojen kuvaus löytyy koneen käyttöohjeesta.



8

Kytke kone pois päältä Kaikki ok. ...

Käynnistä ohjelma Pesu käynnistyy...

# Huolto ja hoito

Täydellisen pesutuloksen varmistamiseksi ...

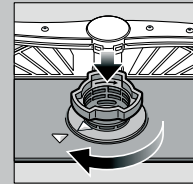
# Poistovesipumpun puhdistus

**Siivilät**  
...tarkista, puhdista tarvittaessa

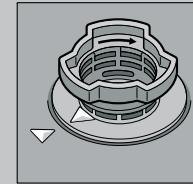
Kierrä siiviläsynteriä, irrota siiviläjärjestelmä ...



huuhdo juoksevan veden alla ...



kiinnitä paikoilleen ...



Kierrä siiviläjärjestelmä kiinni HUOMIO! MERKIT!

- Irrota pistotulppa pistorasiasta.
- Irrota siivilät ja poista vesi.
- Irrota varovasti suojakansi (A).
- Tarkista, onko siipipyörän alueella roskia tms.
- Napsauta suojuus kuuluvasti kiinni (B).
- Kiinnitä siivilät.

**Suihkuvarret**  
...Poista tukkeutumat/saostumat

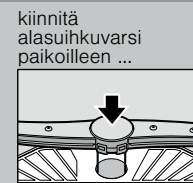
nosta alasuihkuvarsi pois ...



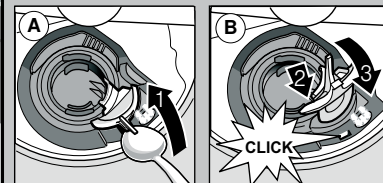
irrota yläsuihkuvarsi ...



puhdistu suihkuvarsi suuttimet juoksevan veden alla (tarvittaessa hammastikuilla) ...



kiinnitä alasuihkuvarsi paikoilleen ...



## Ohjeita häiriöiden varalle ...

... pienet häiriöt kannattaa korjata itse!

Lisätietoja löytyy käyttöohjeesta

Häiriö	Mahdollisia syitä	Ratkaisu
Näyttö »E:18«/»« syttyy *	Vesihana juuttunut kiinni tai tukossa kalkan johdosta	<ul style="list-style-type: none"> <li>▶ Avaa vesihana.</li> <li>▶ 1. Irrota vesiliitäntä.</li> <li>▶ 2. Puhdista vesiliitäntän siivilä.</li> <li>▶ 3. Veden virtausmäärän tulee olla väh. 10 l/min vesihanan ollessa auki.</li> <li>▶ Jos vesimäärä on pienempi, vaihda vesihana.</li> <li>▶ Asenna tulovesiletku ilman mutkia.</li> </ul>
Näyttö »E:22«	Siivilät likaiset tai tukossa	<ul style="list-style-type: none"> <li>▶ Puhdista siivilät (katso yllä).</li> </ul>
Näyttö »E:24« ja »« syttyvät *	Vedenpoistoletku on tukossa tai mutkalla Poistovesipumpun suojakansi ei ole paikallaan	<ul style="list-style-type: none"> <li>▶ Asenna poistovesiletku ilman mutkia.</li> <li>▶ Kiinnitä suojakansi paikalleen (katso yllä).</li> </ul>
Näyttö »E:25« ja »« syttyvät *	Poistovesipumppu on tukossa	<ul style="list-style-type: none"> <li>▶ Puhdista poistovesipumppu (katso yllä).</li> </ul>
Jokin muu virhenäyttö »E:XX« syttyy	Laitteessa on tekninen vika	<ul style="list-style-type: none"> <li>▶ Soita huoltoon (ilmoita virhenäyttö).</li> <li>▶ Irrota laite pistorasiasta.</li> <li>▶ Sulje vesihana.</li> <li>▶ Sulje luukku ja käynnistä kone tai keskeytä ohjelma (katso Ohjelman keskeyttäminen).</li> </ul>
Laitteeseen on jäänyt vettä	Ohjelma ei ole vielä päättynyt	
Ruokailuvälineissä on ruostetta	Ruokailuvälineet eivät ole ruosteenkestäviä Kovaa materiaalia olevat veitsenterät ruostuvat helpommin Muualta peräisin oleva ruoste	<ul style="list-style-type: none"> <li>▶ Pese vain konepesun kestäviä ruokailuvälineitä.</li> <li>▶ Älä koskaan pese ruostuvia osia koneessa.</li> </ul>

Häiriö	Mahdollisia syitä	Ratkaisu
Astiat eivät ole puhtaita Astioissa on hiekkaa tai ryynimäisiä jäänteitä	<ul style="list-style-type: none"> <li>▶ Astiat toisiaan vasten tai päällekkäin</li> <li>▶ Liian vähän astianpesuainetta</li> <li>▶ On valittu epäsovelia ohjelma</li> <li>▶ Suihkuvarsi suuttimet tukossa</li> <li>▶ Siivilät likaiset, eivät kunnolla paikoillaan</li> <li>▶ Suihkuvarret jumissa</li> </ul>	<ul style="list-style-type: none"> <li>▶ Siirrä astiat kauemmaksi toisistaan.</li> <li>▶ Noudata (astianpesuaineen) valmistajan ohjeita.</li> <li>▶ Valitse tehokkaampi ohjelma.</li> <li>▶ Puhdista suihkuvarret (katso yllä).</li> <li>▶ Puhdista siivilät (katso yllä).</li> <li>▶ Sijoita astiat niin, että suihkuvarret pystyvät pyörimään esteettä.</li> </ul>
Tahroja ja juovia	<ul style="list-style-type: none"> <li>▶ Huuhtelukirkasteen annostusmäärä liian suuri/liian vähäinen</li> </ul>	<ul style="list-style-type: none"> <li>▶ Juovia: pienennä annostusmäärää.</li> <li>▶ Pisarajälkiä tai kalkkitahroja: suurena annostusmäärää.</li> </ul>
Astiat eivät ole kuivia	<ul style="list-style-type: none"> <li>▶ Huuhtelukirkaste</li> <li>▶ Käytetyn yhdistelmäpesuaineen kuivausteho on huono.</li> <li>▶ Laitteasetus</li> </ul>	<ul style="list-style-type: none"> <li>▶ Lisää annostelumäärää.</li> <li>▶ Vaihda tuote.</li> <li>▶ Käytä huuhtelukirkastetta.</li> </ul>
Astioihin jää maitomainen kalvo (pyyhittävässä)	<ul style="list-style-type: none"> <li>▶ Vedenpehennys säädetty väärin;</li> <li>▶ Erikoisuola puuttuu</li> </ul>	<ul style="list-style-type: none"> <li>▶ Aktivoi intensiivikuivaus (laitemallin mukaan)</li> <li>▶ Säädä vedenpehennin oikein.</li> <li>▶ Lisää erikoisuola.</li> </ul>
Maitomainen kalvo, lasien läpi ei näe/väri muuttuu (kalvo ei lähde pois)	<ul style="list-style-type: none"> <li>▶ Lasit eivät ole konepesun kestäviä.</li> </ul>	<ul style="list-style-type: none"> <li>▶ Pese vain konepesun kestäviä lasia.</li> <li>▶ Käytä lasille hellävaraista astianpesuainetta.</li> </ul>
Muoviosissa/astioissa on värjäytyymiä	<ul style="list-style-type: none"> <li>▶ Liian vähän astianpesuainetta</li> <li>▶ Värjäytyymiä elintarvikkevärin johdosta (tomaattikastike)</li> </ul>	<ul style="list-style-type: none"> <li>▶ Noudata (astianpesuaineen) valmistajan ohjeita.</li> <li>▶ Värjäytyvät ovat vaarattomia; ne poistuvat seuraavilla pesukerroilla.</li> </ul>

\* mallista riippuen

## Ohjelman keskeyttäminen ...

## Sijoita astiat oikein ...

Paina käynnistuspainiketta noin 3 sekunnin ajan (Reset).



Näyttöön tulee näkyviin: Ohjelma keskeytettiin.



Pesuohjelma päättyy noin minuutin kuluttua. Näyttöön tulee näkyviin: Valmis. Kytke kone pois toiminnasta PÄÄLLÄ/POIS-kytkimestä.

Sijoita konepesun kestävä astiat käyttöohjeesta annettujen ohjeiden mukaisesti (astioissa ei saa olla tuhkan, vahan, voitelurasvan, maalien tai tarraetikettien jäämiä; poista suurimmat ruoantähteet). Tarkista, että suihkuvarret pystyvät pyörimään vapaasti.