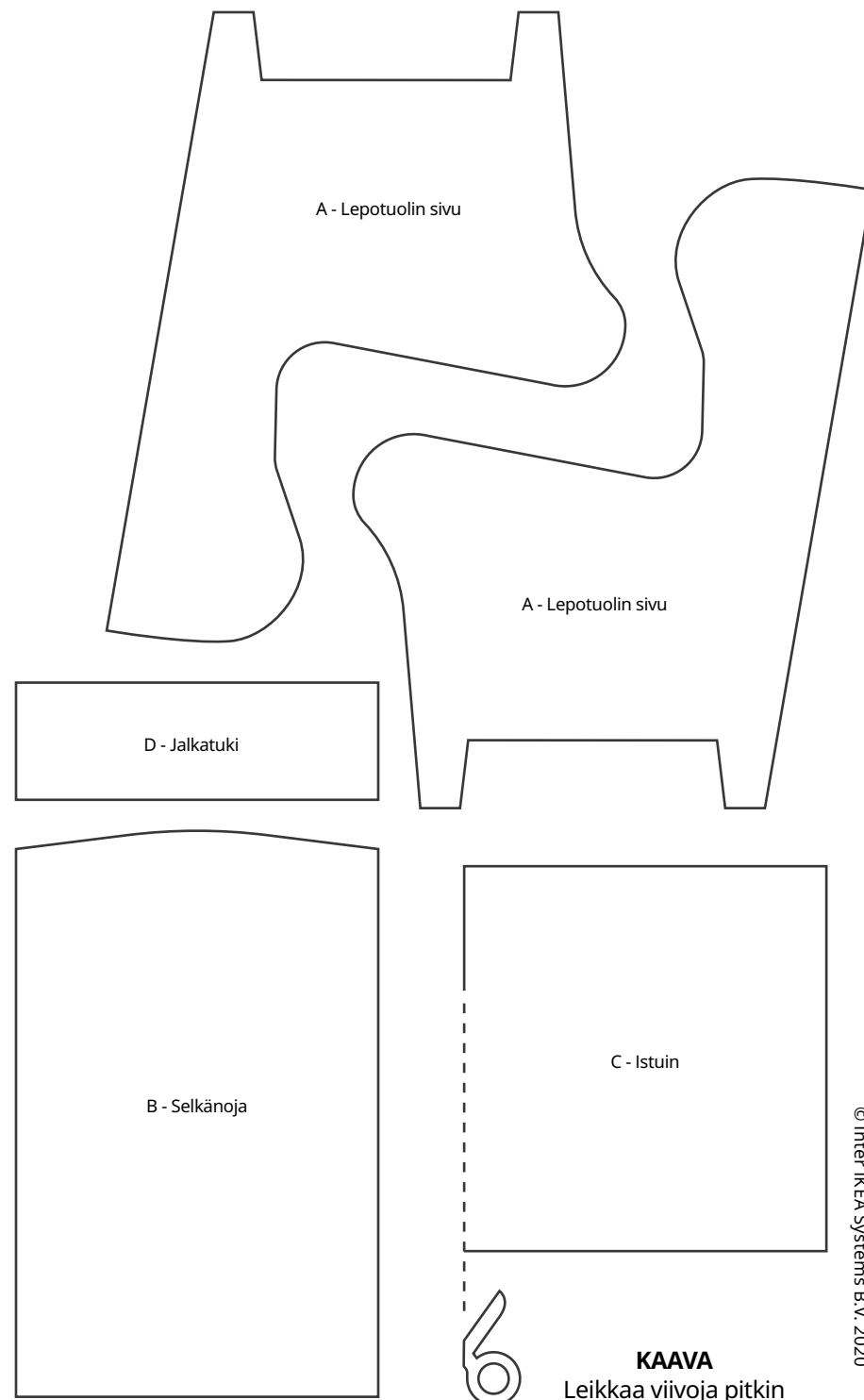
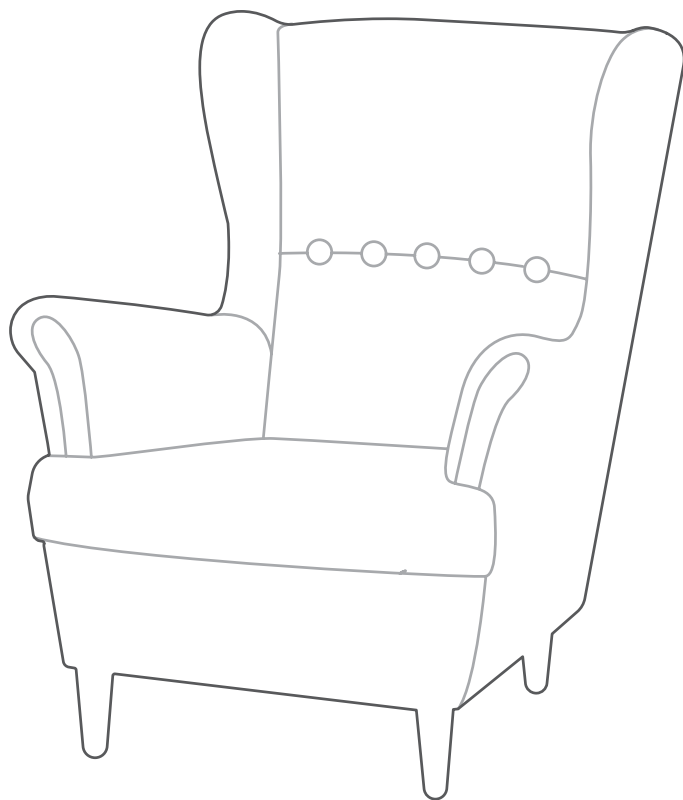


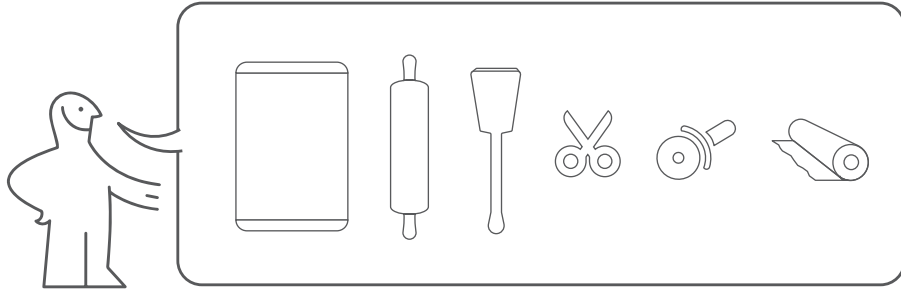
STRANDMON- piparilepotuoli

Piparkakkusisustussetti



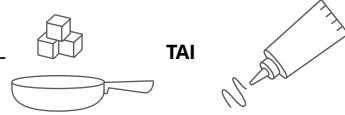
Design and Quality
IKEA of Sweden

#IKEASuomi

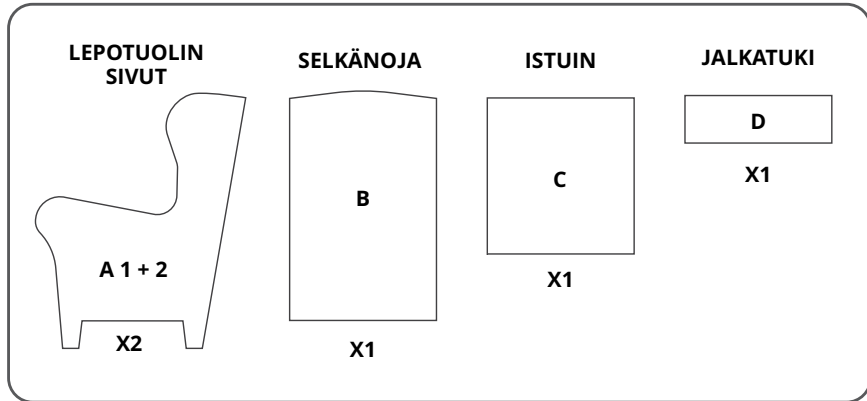


YHDISTÄ OSAT

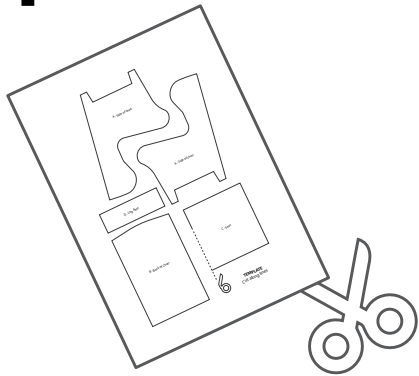
Liitä osat pikeerillä, piparkakkuliimalla tai sulatetulla sokerilla.



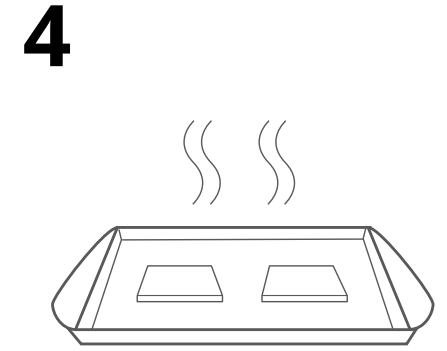
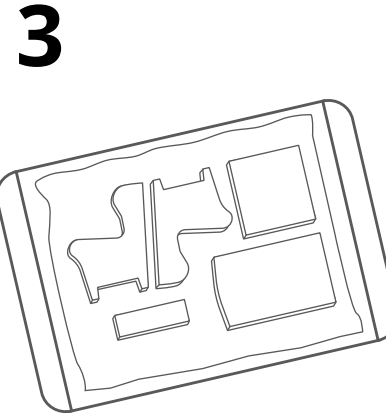
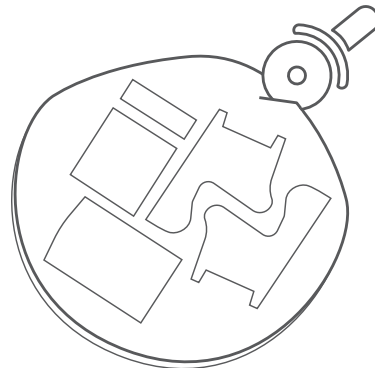
TAI



1 LEIKKAA KAAVAT PAPERILTA



2 KÄYTÄ KAAVAA KUN LEIKKAAT MUODOT PIPARITAIKINASTA



5 OSIEN YHDISTÄMINEN

Voit käyttää joko pikeeriä, piparkakkuliimaa tai sulatettua sokeria liittäessäsi osat yhteen.

Kun käytät sokeria: sulata kidesokeri paistinpannalla, jotta osien kastaminen olisi helpompaa. Sokeri jähmettyy nopeasti, joten on hyvä toimia ripeästi. Sokeri on myös kuumaa. Olethan varovainen!

