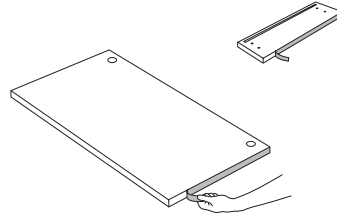
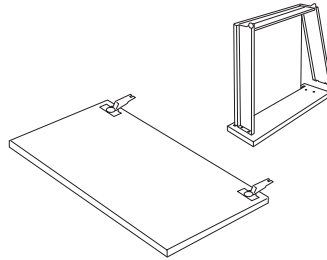
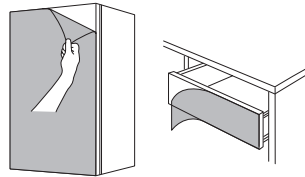
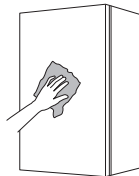


1**2****3****4**

Español

INSTRUCCIONES DE LIMPIEZA Y MANTENIMIENTO

1. En el momento de quitar la lámina protectora, la superficie es especialmente sensible a sufrir rayones.
2. Para aumentar la resistencia de la superficie, lavarla con un paño suave humedecido en una suavisolución jabonosa (máx. 1%). ¡Advertencia! No se deben usar productos que contengan alcohol o abrasivos.
3. Secar la superficie con un paño suave.

Para mantenimiento diario, ver punto 2.



Design and Quality
IKEA of Sweden

Català

INSTRUCCIONS DE NETEJA I MANTENIMENT

1. En el moment de treure la làmina protectora, la superfície és especialment sensible a les rascades.
2. Per augmentar la resistència de la superfície, renta-la amb un drap suau humitejat amb una solució sabonosa suau (màx. 1%). Advertència! No s'han de fer servir productes que continguin alcohol o abrasius.
3. Asseca la superfície amb un drap suau.

Per al manteniment diari, consulta el punt 2.

Euskara

GARBIKETA ETA MANTENTZE-LANAK

1. Babes-lamina kendu eta gero, gainazala errazago urratu daiteke.
2. Iraunkortasuna handitzeko, garbitu xaboa duen urarekin (gehienez ere % 1eko detergentearekin) hezetutako zapia. Har ezazu kontuan! Ez erabili alkohola edo urratzaileak dituzten produkturik.
3. Lehor ezazu gainazala zapi leun batekin.

Eguneroko garbiketari buruzko informazioa ikusteko, ikus 2. puntua.

Galego

INSTRUCCIÓN DE LIMPEZA E COIDADADO

1. Unha vez quitada a lámina protectora, é moi fácil que a superficie sufrira danos.
2. Para aumentar a resistencia da superficie, lávaa cun pano suave humedecido nunha solución xabonosa suave (máx. 1%). Importante! Non utilices produtos que conteñan alcol nin abrasivos.
3. Limpa a superficie cun pano seco e suave.

Para unha limpeza diaria, consulta o punto 2.