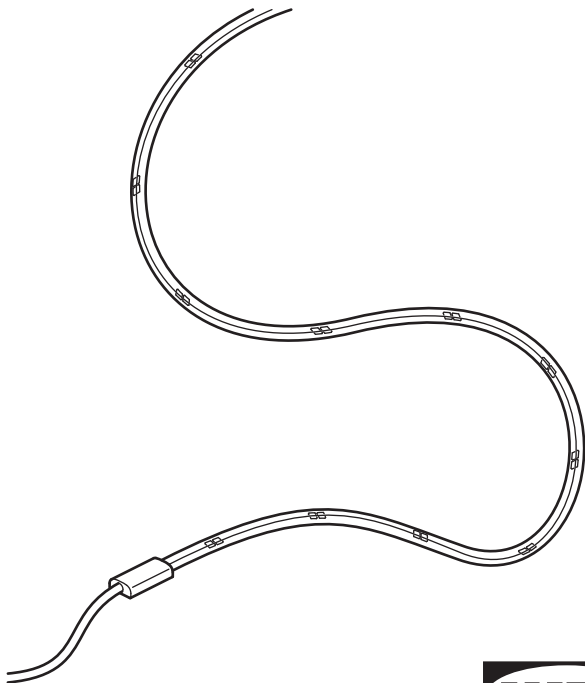


ORMANÄS



Design and Quality
IKEA of Sweden



Español

INSTRUCCIONES DE SEGURIDAD IMPORTANTES

Utilizar solo en el interior.

Comprueba regularmente el cable, el transformador y todas las piezas para asegurarte de que no están dañados. No utilizar el producto si hubiera alguna pieza dañada. Información importante. Guardar estas instrucciones para consulta en el futuro.

La fuente de luz de esta luminaria no es reemplazable. Cuando finalice la vida útil de la fuente de luz, se deberá reemplazar la luminaria por completo.

UTILIZAR ÚNICAMENTE UN TRANSFORMADOR DE SEGURIDAD CON SALIDA SELV (Safety Extra Low Voltage) COMO FUENTE DE ALIMENTACIÓN DEL PRODUCTO.

1. Secar bien la superficie donde se vaya a utilizar la cinta adhesiva con ayuda de un paño limpio y seco.
2. La cinta de montaje es permanente y no se debe retirar. Se puede dañar la superficie bajo la lámpara, al intentar despegar la cinta.
3. Conservar las fijaciones que no se hayan utilizado para un uso posterior.

No enchufes el producto a la red mientras esté en el embalaje.

Català

INSTRUCCIONS DE SEGURETAT IMPORTANTES

Fes servir el producte només a l'interior. Comprova regularment el cable, el transformador i totes les peces per assegurar-te que no estan danyats. No facis servir el producte si hi ha alguna peça feta malbé. Informació important. Conserva aquestes instruccions per consultar-les al futur.

La bombeta d'aquest llum no es pot canviar. Quan acabi la vida útil de la bombeta, cal canviar el llum sencer.

FES SERVIR ÚNICAMENT UN TRANSFORMADOR DE SEGURETAT AMB SORTIDA SELV (Safety Extra Low Voltage) COM A FONT D'ALIMENTACIÓ DEL PRODUCTE.

1. Eixuga bé la superfície on faràs servir la cinta adhesiva amb un drap sec i net.
2. La cinta de muntatge és permanent i no es pot treure. Es pot fer malbé superfície sota el llum si intentes desenganxar la cinta.
3. Conserva les peces que no has fet servir per a usos posteriors.

No connectis el producte a la xarxa elèctrica fins que l'hagis tret de l'emalatge.



Euskara

SEGURTASUN-JARRAIBIDE
GARRANTZITSUAK Erabili soilik etxe barruan. Begiratu noizean behin, kablea, transformadorea eta bestelako pieza guztiak, ondo daudela egiaztatzeko. Horietakoren bat hondatuta badago, ez erabili produktua. Informazio garrantzitsua. Gorde jarraibide hauek etorkizunerako.

Luminaria honen argi-iturria ezin da ordezkatu. Argi-iturriaren balio-bizitza bukatzen denean, luminaria ordezkatu behar da, osorik.

ERABILI SOILIK SELV (Safety Extra Low Voltage) IRTEERADUN SEGURTASUN-TRANSFORMADOREA PRODUKTU HONEN ELIKADURA-ITURRI BEZALA.

1. Lehortu ondo zinta itsasgarria erabiliko den gainazala zapi garbi eta lehor batekin. 2. Muntatze-zinta iraunkorra da eta ezin da kendu. Lanpararen azpialdea kaltetu daiteke zinta kentzerakoan. 3. Gorde erabili ez dituzun finkagailuak gerorako.

Ez konektatu produktua sare elektrikora bilgarririk atera baino lehen.

Galego

INSTRUCCIÓNES DE SEGURIDADE
IMPORTANTES

Uso exclusivo en interiores. Comproba a miúdo que o cable, o transformador e demais compoñentes están en perfecto estado. Comproba regularmente o cable, o transformador e os demais compoñentes. Información importante para conservar. Garda estas instrucións para consultas futuras.

A fonte de luz desta lámpada non é substituíble. Cando finalice a vida útil da fonte de luz, deberase substituír a lámpada por completo.

UTILIZAR UNICAMENTE UN
TRANSFORMADOR DE SEGURIDADE CON
SAÍDA SELV (Safety Extra Low Voltage)
COMO FONTE DE ALIMENTACIÓN DO
PRODUTO.

1. Secar ben a superficie onde se vaia utilizar a cinta adhesiva con axuda dun pano limpo e seco. 2. A cinta de montaxe é permanente e non se debe retirar. Ao intentar despegar a cinta, pódese danar a superficie debaixo da lámpada. 3. Conservar as fixacións que non se utilizasen para un uso posterior.

Non conectes o produto á rede eléctrica mentres estea dentro da embalaxe.



Español

ATENCIÓN: riesgo de estrangulamiento. NUNCA sitúes el cordón al alcance del niño desde la cuna o parque. Fija SIEMPRE el cordón a una pared o armario. Comprueba con frecuencia que el cordón esté bien sujeto. Tira del cordón para asegurarte de que esté bien tenso entre los herrajes de fijación. Si el cordón queda suelto o flojo, fíjalo entre el driver y la toma.

Català

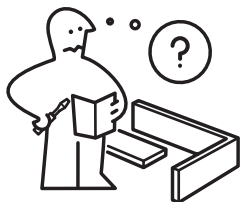
ATENCIÓ! Perill d'estrangulació! No deixis MAI el cable en un lloc on els infants puguin agafar-lo des del bressol o el parc. Subjecta sempre el cable a la paret o a un armari. Comprova amb regularitat que el cable estigui ben fixat. Estira el cable per assegurar-te que quedi ben tensat i eliminar la folgança entre les ferramentes de subjecció. Fes un nus amb el cable que sobri entre el controlador i la presa.

Euskara

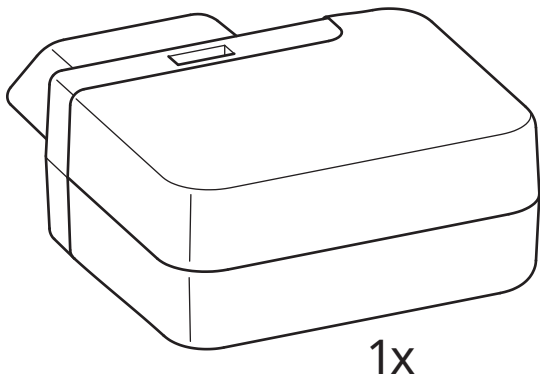
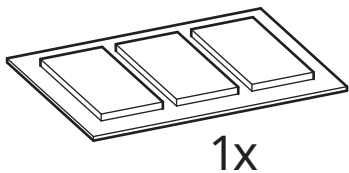
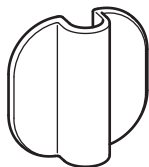
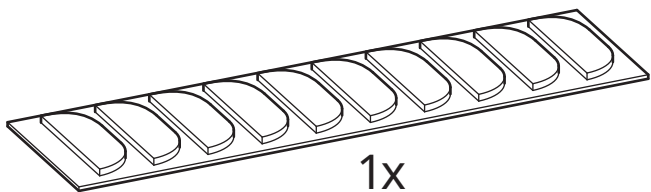
ABISUA: Itotzeko arriskua. EZ UTZI INOIZ kablea haurrek sehasatik edo jolastokitik hartzeko moduan. Finkatu BETI kablea hormara edo armairura. Ziurtatu erregularitasunez kablea ongi finkatuta dagoela. Tiratu kabletik finkagailuen artean ongi tenkatzeko. Lotu transformadorearen eta entxufearen artean tenkatu gabe geratu diren kable-zatiak.

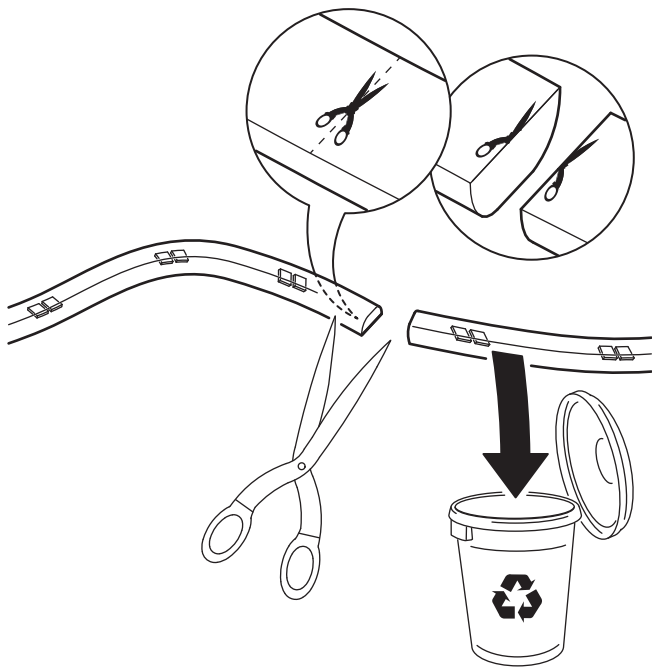
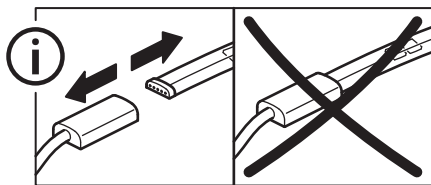
Galego

ADVERTENCIA: Perigo de estrangulamento. NUNCA coloques un cable ao alcance do neno nun berce ou nun parque. Fixa SEMPRE o cable a unha parede ou un armario. Comproba que o cable está ben fixo con regularidade. Tira do cable para que non quede solto entre as suxeicións. Amarra o cable solto sobrante entre o controlador e a toma.



Works with
IKEA Home smart







Español

La tira luminosa se puede cortar en las marcas. Asegúrate de que esté desenchufada cuando la cortes.

Català

Pots tallar la tira lluminosa per les marques. Assegura't que no està endollada quan la tallis.

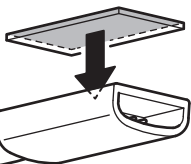
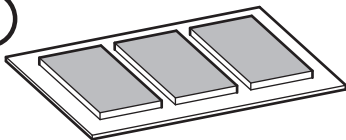
Euskara

Zerrenda argiduna markak dauden lekutik moztu daiteke. Moztu baino lehen, egiaztatu ez dagoela entxufatuta.

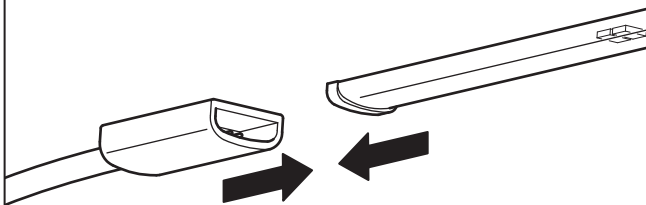
Galego

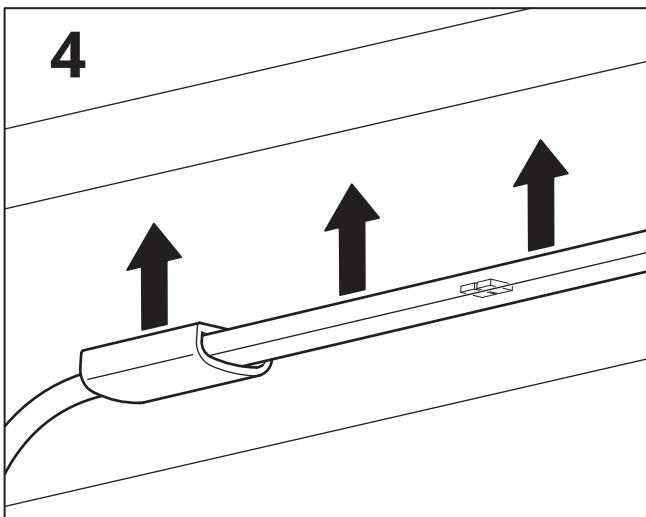
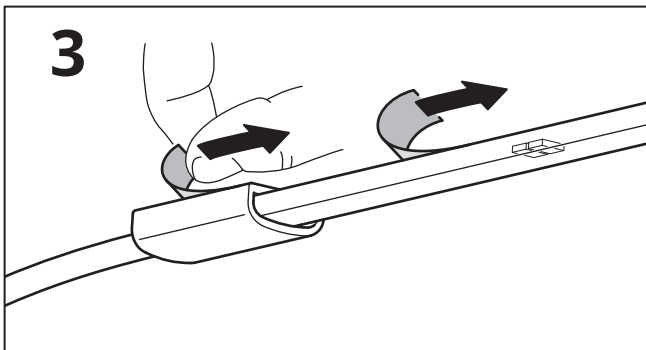
A tira luminosa pódese cortar nas marcas. Asegúrate de que estea desenchufada cando a cortes.

1

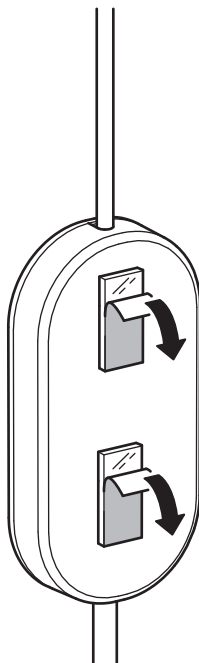
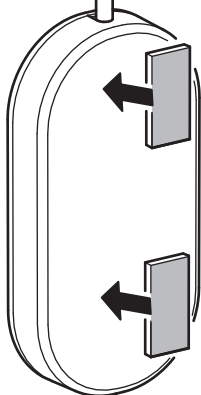
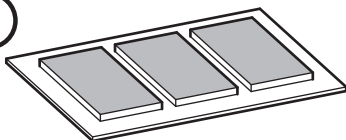


2



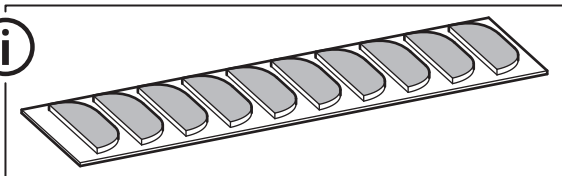


5

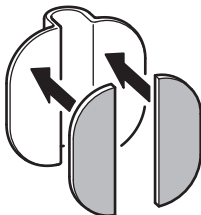


6

i



5x



7



5x

