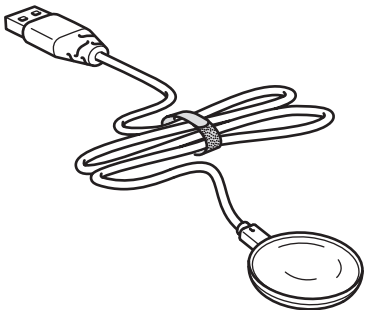


STRIMSÄV



Design and Quality
IKEA of Sweden



Español

Para usar únicamente en el interior.

Español

La fuente de luz de esta luminaria no es reemplazable. Cuando finalice la vida útil de la fuente de luz, se deberá reemplazar la luminaria por completo.

Español

UTILIZAR ÚNICAMENTE UN TRANSFORMADOR DE SEGURIDAD CON SALIDA SELV (Safety Extra Low Voltage) COMO FUENTE DE ALIMENTACIÓN DEL PRODUCTO.



Català

Només es pot utilitzar en interiors.

Català

La bombeta d'aquest llum no es pot canviar. Quan acabi la vida útil de la bombeta, cal canviar el llum sencer.

Català

FES SERVIR ÚNICAMENT UN TRANSFORMADOR DE SEGURETAT AMB SORTIDA SELV (Safety Extra Low Voltage) COM A FONT D'ALIMENTACIÓ DEL PRODUCTE.

**Euskara**

Soilik etxe barruan erabiltzeko.

Euskara

Luminaria honen argi-iturria ezin da ordezkatu. Argi-iturriaren balio-bizitza bukatzen denean, luminaria ordezkatu behar da, osorik.

Euskara

ERABILI SOILIK SELV (Safety Extra Low Voltage) IRTEERADUN SEGURTASUN-TRANSFORMADOREA PRODUKTU HONEN ELIKADURA-ITURRI BEZALA.

**Galego**

Para uso exclusivo en interiores.

Galego

A fonte de luz desta lámpada non é substituíble. Cando finalice a vida útil da fonte de luz, deberase substituír a lámpada por completo.

Galego

UTILIZAR UNICAMENTE UN TRANSFORMADOR DE SEGURIDADE CON SAÍDA SELV (Safety Extra Low Voltage) COMO FONTE DE ALIMENTACIÓN DO PRODUTO.



Español

ATENCIÓN: riesgo de estrangulamiento. NUNCA sitúes el cordón al alcance del niño desde la cuna o parque. Fija SIEMPRE el cordón a una pared o armario. Comprueba con frecuencia que el cordón esté bien sujeto.

Tira del cordón para asegurarte de que esté bien tenso entre los herrajes de fijación. Si el cordón queda suelto o flojo, fíjalo entre el driver y la toma.

Català

ATENCIÓ: risc d'estrangulació.

No posis MAI cordons a l'abast dels infants des del bressol o el parc.

Comprova amb freqüència que el cordó està ben agafat.

Euskara

ABISUA: Itotzeko arriskua.

EZ UTZI INOIZ kablea haurrek sehaskatik edo jolastokitik hartzeko moduan.

Finkatu BETI kablea hormara edo armairura. Ziurtatu erregulartasunez kablea ongi finkatuta dagoela.

Tiratu kabletik finkagailuen artean ongi tenkatzeko. Lotu transformadorearen eta entxufearen artean tenkatu gabe geratu diren kable-zatiak.

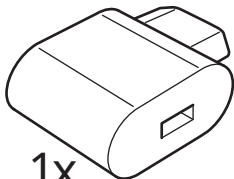
Galego

ADVERTENCIA: Perigo de estrangulamento.

NUNCA coloques un cable ao alcance do neno nun berce ou nun parque. Fixa SEMPRE o cable a unha parede ou un armario. Comproba que o cable está ben fixo con regularidade.

Tira do cable para que non quede solto entre as suxeicións. Amarra o cable solto sobrance entre o controlador e a toma.





1x



1x



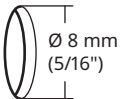
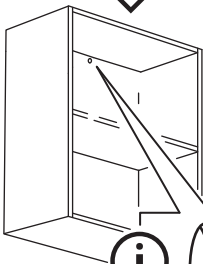
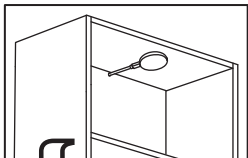
1x

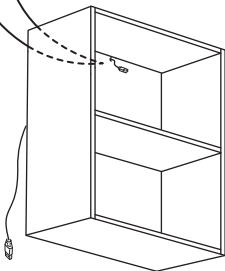
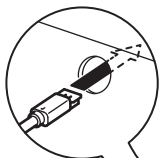
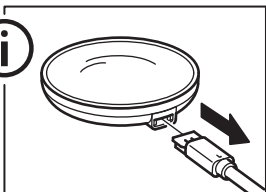


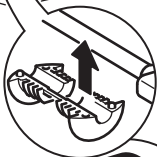
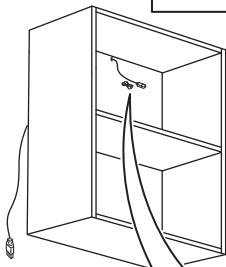
5x

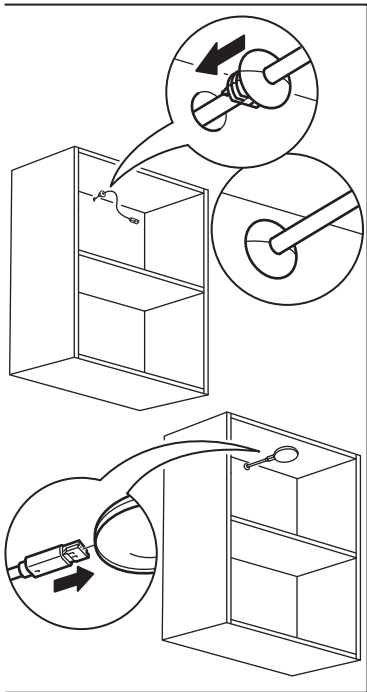


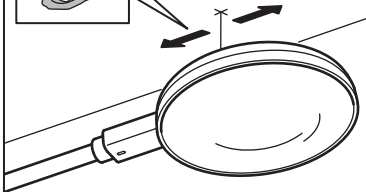
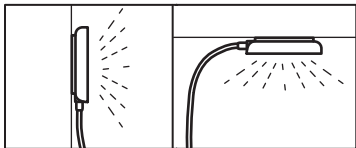
5x



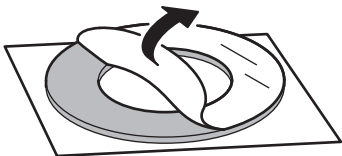




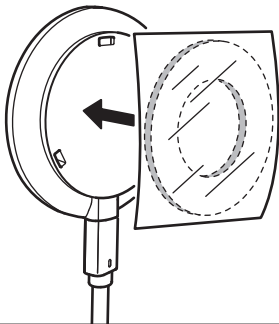




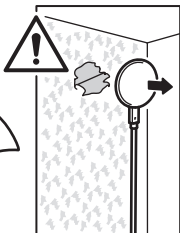
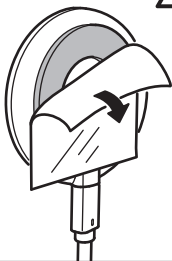
1



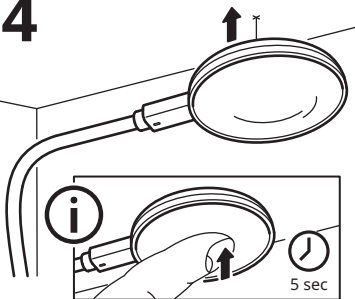
2



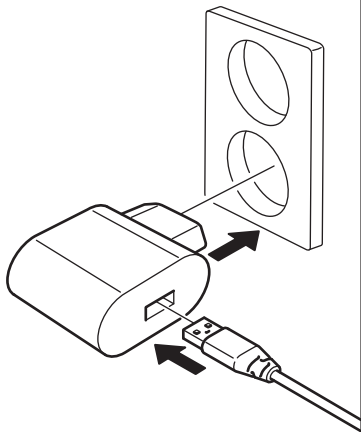
3



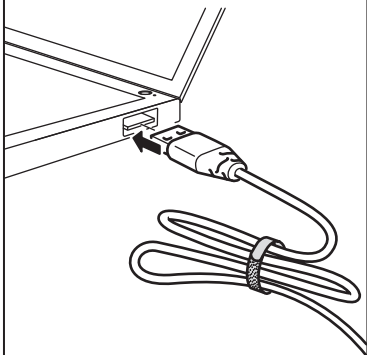
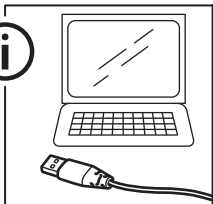
4

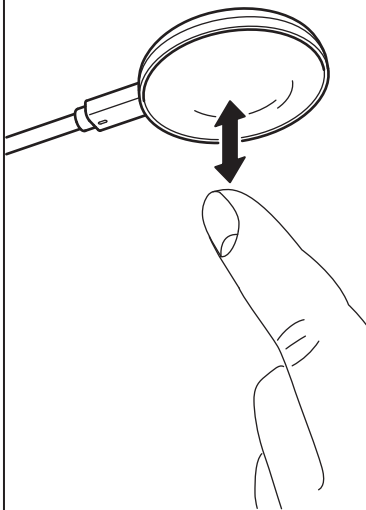
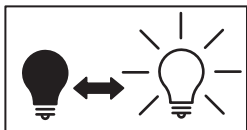


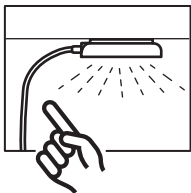
5



6







5x

