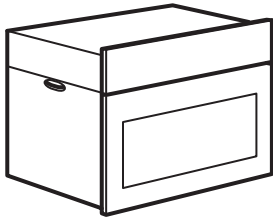
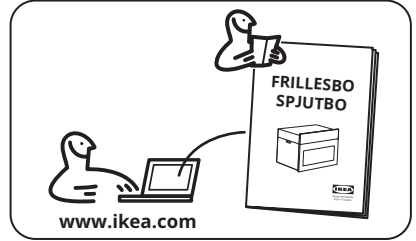
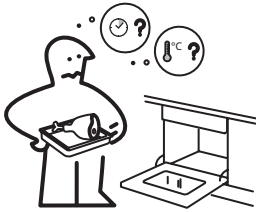


FRILLESBO SPJUTBO

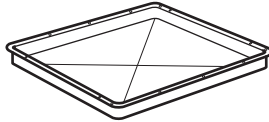
ar



Design and Quality
IKEA of Sweden



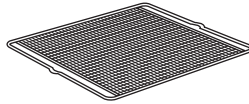
1x



1x



1x



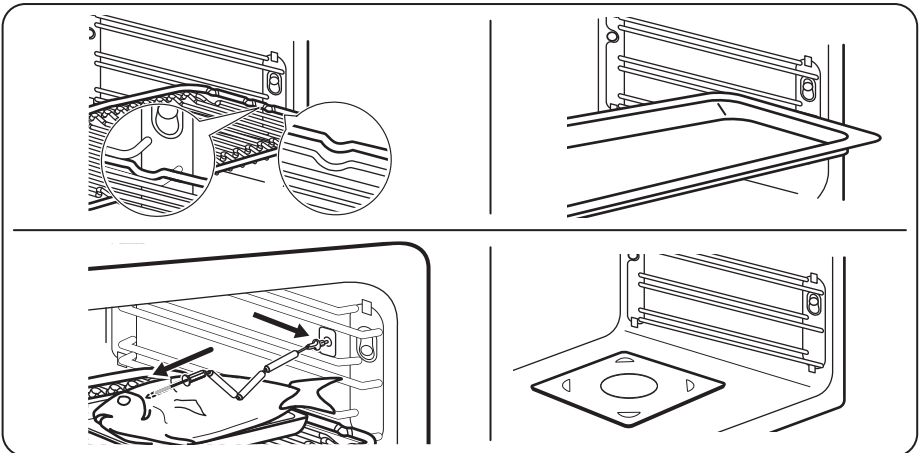
1x

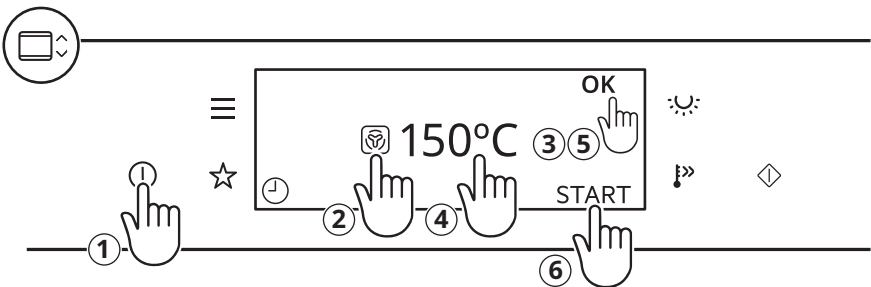


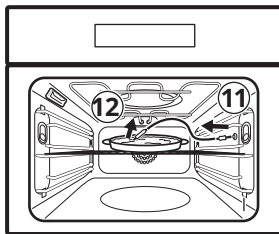
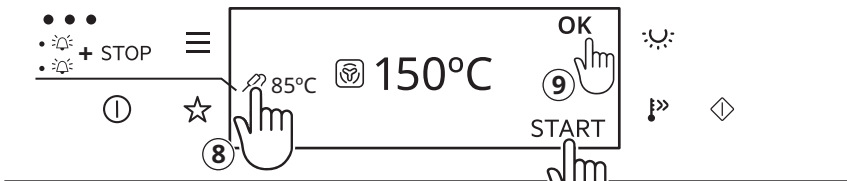
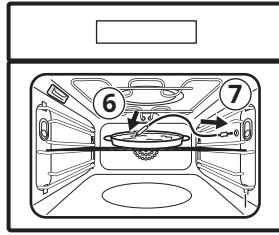
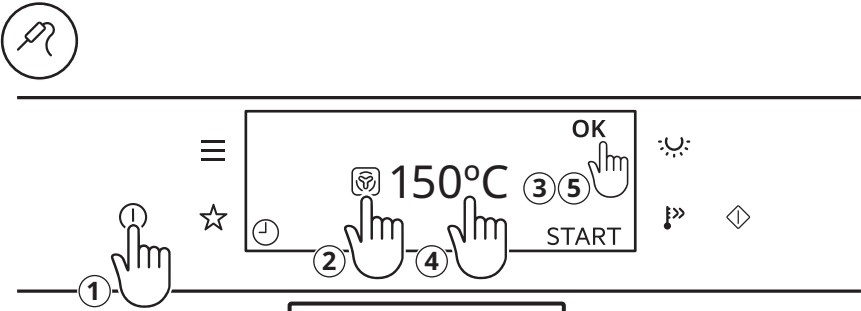
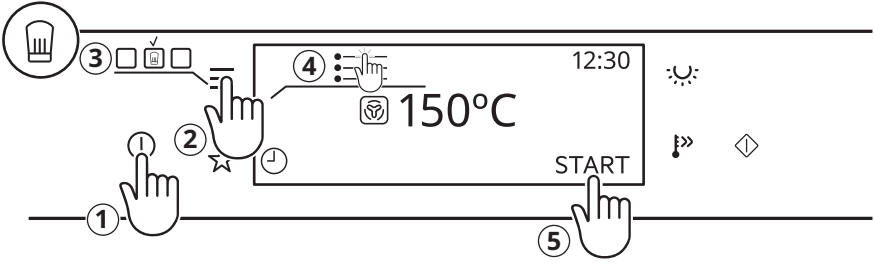
1x



1x



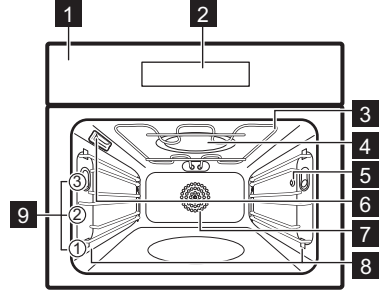




وصف المنتج

- 1 لوحة التحكم
- 2 شاشة العرض
- 3 عنصر التسخين
- 4 مولد الميكروويف
- 5 مقبض مستشعر الطعام
- 6 مصباح
- 7 المروحة
- 8 دعم الرف، قابل للإزالة (أمن للاستخدام في الميكروويف)
- 9 مواضع الأرفف

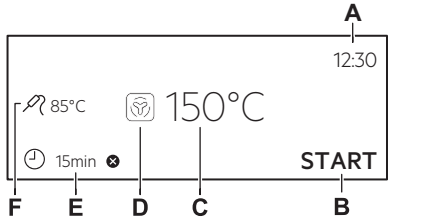
نظرة عامة



لوحة التحكم

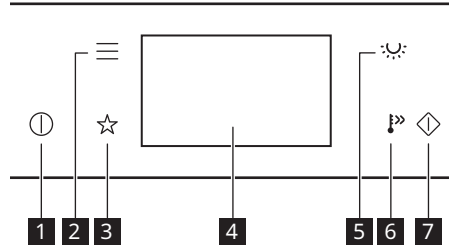
شاشة العرض

شاشة العرض مع ضبط الوظائف الرئيسية.



- A. Time of Day (الوقت من اليوم)
- B. START / STOP (بدء) / إيقاف التشغيل
- C. Temperature (درجة الحرارة) / مؤقت الميكروويف
- D. وظائف التسخين
- E. Timer (المؤقت)
- F. Food Sensor (مستشعر الطعام) (طرازات محددة فقط)

عرض لوحة التحكم



1	ON (تشغيل) / OFF (إيقاف) اضغط مع الاستمرار لتشغيل الجهاز وإيقاف تشغيله.
2	Menu (القائمة) بين خيارات الجهاز ووظائف الإعداد.
3	Favourites (المفضلات) تحتوي على قائمة بالإعدادات المفضلة.
4	شاشة العرض يعرض الإعدادات الحالية للجهاز.
5	مفتاح المصباح لتشغيل المصباح وإيقاف تشغيله.
6	Fast Heat Up (التسخين السريع) لتشغيل الوظيفة وإيقاف تشغيلها: Fast Heat Up (التسخين السريع).
7	البدء السريع للميكروويف لتشغيل وظيفة الميكروويف (1000 وات و30 ثانية).

مؤشرات الشاشة	
OK	لتأكيد التحديد/ الضبط.
<	للعودة مستوى واحد في القائمة.
↶	للتراجع عن آخر إجراء.
☑	لتشغيل الخيارات وإيقاف تشغيلها.

مؤشرات الشاشة	
Delayed start (البداة المؤجل) تم تفعيلها.	
إلغاء الإعداد.	

تعرض الشاشة رسائل مختلفة. عند ظهور نافذة رسالة، اضغط على الشاشة للمتابعة.

مؤشرات الشاشة	
الجهاز مغلق.	
تم تفعيل وظيفة الإنذار الصوتي.	
تم تفعيل وظيفة الإنذار الصوتي وإيقاف الطهي.	
تم تفعيل الرسالة المتبقية فقط.	

الاستخدام اليومي

وظائف التسخين

STANDARD (قياسي)

Slow Cooking (طهي ببطء) تحضير الطعام المشوي اللين	
Keep Warm (الحفاظ على السخونة) الحفاظ على الطعام دافئاً	
Bread Baking (خبز الخبز) لخبز الخبز.	

MICROWAVE (ميكروويف)

Microwave (ميكروويف) التسخين، والطهي، نطاق الطاقة: 100 - 1000 وات	
Defrost (إزالة الثلج) فك تجمد أنواع مختلفة من الطعام، نطاق الطاقة: 100 - 400 وات	
Reheat (إعادة التسخين) تسخين الوجبات المجهزة مسبقاً، نطاق الطاقة: 200 - 500 وات	
Popcorn (فشار) تحضير أكياس الفشار، نطاق الطاقة: 600 - 800 وات	
Melting (الإذابة) تذويب الشوكولاتة والزبدة، نطاق الطاقة: 100 - 400 وات	
Liquid (السانل) تسخين المشروبات والحساء، نطاق الطاقة: 600 - 1000 وات	

MICROWAVE COMBINATION (مجموعة

الميكروويف)

True Fan Cooking + MW (الطهي الأمثل بالمروحة الميكروويف) الطهي، نطاق الطاقة: 100 - 400 وات.	
Conventional Cooking + MW (الطهي التقليدي الميكروويف) الطهي، الشواء، نطاق الطاقة: 100 - 400 وات.	
Grill + MW (الشواية + الميكروويف) الطهي، التحميص، نطاق الطاقة: 100 - 400 وات.	
Turbo Grilling + MW (شواء تريبو + ميكروويف) شواء قطع كبيرة، خبز الغراتين، نطاق الطاقة: 100 - 400 وات.	

Grill (الشواء) تحميص، شواء	
Turbo Grilling (شواء تريبو) شواء اللحوم، والتحمير	
True Fan Cooking (الطهي الأمثل باستخدام المروحة) مساواة الخبز، وتنعيمه، وتجفيفه	
Frozen Foods (الأطعمة المجمدة) بطاطس مقفلة، وشرائح بطاطس، ولقائف سبرينغ رول	
Conventional Cooking (الطهي التقليدي) الطهي العادي	
Pizza Function (وظيفة البيتزا) خبز البيتزا	
AirFry قلي الطعام باستخدام كمية أقل من الزيت وبدون استخدام ورق الخبز.	
Bottom Heat (تسخين قاع الفرن) خبز الكعك	

قد يتوقف المصباح عن العمل تلقائياً عند درجة الحرارة الأقل من 80 °م أثناء بعض وظائف التسخين.

SPECIALS (الوظائف الخاصة)

Preserving (حفظ الأطعمة) الحفاظ على الخضروات والفواكه	
Dehydrating تجفيف شرائح الفاكهة، والفطر	
Plate Warming (تدفئة طبق) ألواح التسخين المسبق	
Dough Proving (ثبات العجين) تثبيت العجين المخمر	
Au Gratin (الغراتين) خبز الغراتين، والتحمير	

القائمة الفرعية لـ: Settings (الإعدادات)

Setup (ضبط)


الوصف	القائمة الفرعية
تضبط لغة الجهاز.	Language (اللغة)
لضبط سطوع الشاشة.	Display Brightness (سطوع الشاشة)
لتشغيل نغمة حقول اللمس وإيقاف تشغيلها. من غير المحتمل كتم النغمة لـ ①.	Key Tones (نغمات المفاتيح)
لضبط مستوى النغمات والإشارات الرئيسية.	Buzzer Volume (مستوى صوت الجرس)
لضبط الوقت والتاريخ الحالي.	Time of Day (الوقت من اليوم)

Service (الصيانة)

الوصف	القائمة الفرعية
معلومات عن إصدار البرنامج.	Software Version (إصدار البرنامج)
لاستعادة إعدادات المصنع.	Reset All Settings (إعادة ضبط جميع الإعدادات)

هيكل القائمة

Menu (القائمة)

اضغط  للدخول إلى القائمة.

الوصف	عناصر القائمة
يحتوي على قائمة بالبرامج التلقائية.	Assisted Cooking (طهي مساعد)
تحتوي على قائمة بالإعدادات المفضلة.	Favourites (المفضلات)
يستخدم لضبط تهينة الجهاز.	Options (الخيارات)
يستخدم لضبط تهينة الجهاز.	Settings (الإعدادات)
يعرض إصدار البرنامج والتكوين.	Service (الصيانة)

القائمة الفرعية لـ: Options (الخيارات)

الوصف	القائمة الفرعية
تشغيل المصباح وإيقاف تشغيله.	Light (خفيف)
يمنع تشغيل الجهاز عن طريق الخطأ.	Child Lock (قفل منع عبث الأطفال)
تظل وقت التسخين. ذلك متاح فقط لبعض وظائف التسخين.	Fast Heat Up (التسخين السريع)
يُغير تنسيق مؤشر الوقت المعروض.	Digital Clock Style (نمط الساعة الرقمية)

أواني الطهي والمواد المناسبة للاستخدام بالميكروويف

بالنسبة إلى أواني الطهي الأخرى الخاصة بالميكروويف غير المذكورة في هذا الجدول، اتبع تعليمات جهة التصنيع.

مع الميكروويف، لا تستخدم سوى الأواني والمواد المناسبة. استخدم الجدول التالي كمرجع.

تحقق من مواصفات أواني الطهي/المواد/حاويات الطعام قبل الاستخدام.

أواني الطهي / المواد		
   	 	 
✓	✓	✓
✗	✗	✓
✓	✓	✓
✓	✓	✓
✗	✗	✗
✗	✓	✓

أواني الطهي / المواد			
			ورق مقوى، ورق فقط
X	X	✓	غلاف بلاستيكي
X	X	✓	غلاف بلاستيكي للميكروويف
X	✓	✓	أطباق الشواء المصنوعة من المعدن، مثل طبقة المينا وحديد الصب
X	X	X	علب الطهي، المطلية بالورنيش الأسود أو المطلية بالسيليكون
X	X	X	صينية خبز
✓	✓	✓	رف سلكي
X	✓	✓	اللوح السفلي الزجاجي للميكروويف

استكشاف الأعطال وإصلاحها

إذا واجهتك مشكلة في الجهاز، فيرجى الرجوع إلى استكشاف الأعطال وإصلاحها في النسخة الكاملة من دليل المستخدم المتوفر على: www.ikea.com.

البيانات الفنية

الأبعاد (الداخلية)	العرض الارتفاع العمق	م م م
الأحجام المستخدمة	46 لتر	480 212 411.5
حيز صينية الخبز	1252 سم ²	
عنصر التسخين العلوي	1900 وات	
عنصر التسخين السفلي	600 وات	
الشواء	1900 وات	
حلقة	1750 وات	
التصنيف الإجمالي	2800 وات	
الجهد	240 - 220 فولت	
التردد	50 هيرتز	
عدد الوظائف	26	

كفاءة الطاقة

معلومات المنتج لاستهلاك الطاقة وأقصى وقت للوصول إلى وضع الطاقة المنخفض المناسب

استهلاك الطاقة

0.8 وات	استهلاك الطاقة في وضع الاستعداد
20 دقيقة (دقائق)	الحد الأقصى من الوقت المطلوب لوصول الجهاز تلقائيًا إلى وضع الطاقة المنخفضة المناسب



701138104-A-392025

