

# Einestamine

NORDVIKEN tool,  
valge. 003.691.11

69 €

Selles ostujuhendis olevaid tooteid ei pruugi alati saadaval olla. Rohkema info saamiseks võta palun ühendust meie töötajatega või vaata lähemalt veebilehelt [IKEA.ee](http://IKEA.ee). Üksikasjalikuma tooteinfo leiad hinnasildilt ja internetist. Kõik moodulid vajavad kokkupanemist.



# Sisukord

---

<b>Õnnelike hetkede algus!</b> .....	4	<b>Vastupidav disain nii restoranis kui ka kodus</b> .....	77
<b>Vastupidavad laud ja toolid</b> .....	6	Kohviku baarilauad.....	80
<b>Hinnas on funktsioon, kvaliteet ja disain</b> .....	7	Kohviku baaritoolid .....	80
<b>Jätkusuutlikumad tooted</b> .....	8	Kohvikutoolid.....	80
<b>Suur valik laudu ja toole</b> .....	10	<b>Sinu võluvaip</b> .....	81
Täpselt see õige.....	12	Imeline vill .....	83
Kui võtmesõna on paindlikkus .....	14	Kestva ilu lihtne hooldus .....	84
<b>Söömisala planeerimine</b> .....	16	<b>Viimane lihv</b> .....	85
<b>Söögilaua ja toolide komplektid</b> .....	28	Lauanõud .....	87
Söögilauad ja toolid väikesesse ruumi .....	30	Klaasnõud .....	89
Söögilauad ja toolid keskmise suurusega ruumi...31		Söögiriistad .....	91
Söögilauad ja toolid suurde ruumi .....	35	Tekstiilid .....	92
<b>Söögilauad</b> .....	37	<b>Õige valgustus ükskõik mille jaoks</b> .....	93
Väikesed söögilauad .....	39	Nutikad valgustuslahendused .....	95
Keskmise suurusega söögilauad .....	41	Heli.....	95
Suured söögilauad.....	43	Laelambid.....	96
<b>Söögilauatoolid, taburetid ja pingid</b> .....	45	<b>Lastega söömine</b> .....	97
Mugavuseks loodud.....	47	Lastetoolid.....	99
Toolikatted .....	48	Laste toidunõud/tekstiilid .....	100
Toolipadjad.....	49	<b>Too oma õhtusöök endaga koju!</b> .....	101
Polsterdatud toolid .....	51	<b>Teenused</b> .....	103
Polsterduseta toolid .....	55		
Tool, mille saad ise disainida .....	57		
<b>Baarilahendused</b> .....	59		
Baarilaua ja -toolide komplektid .....	61		
Tööpinnakõrgused toolid .....	63		
<b>Söögitoaapid</b> .....	65		
Täiuslik kooslus.....	67		
Üksikudapid, HAVSTA sari ja riulisüsteemid.....	68		
<b>Kõik vajalik ühes stiilis</b> .....	69		



Söögilaua ja toolide komplektid, vt lk 28



Söömisala planeerimine, vt lk 16



Söögilauad, vt lk 37



Söögilauatoolid, taburetid ja pingid, vt lk 45



Vastupidav disain nii restoranis kui ka kodus, vt lk 77



# Õnnelike hetkede algus!

---

Söögituba või söömisala on kodu süda – seda nii einestades kui ka söögikordade vahepeal.

See on koht, kus sa saad nautida kaaslasega hubaseid õhtusööke või vestelda oma kalli pere ja lähedastega pärast pikka ja rasket päeva. Söögilaua taga lood mälestusi – tähistad sünnipäevi, annad oma mudellenukile viimase lihvi, taipad seda rasket võrrandit, mis on sind juba mitu päeva kukalt kratsima pannud või saad lõpuks malemängus oma rivaalist jagu.

Meie söögitoamööbel on disainitud just nendeks toredateks mälestusteks, mida saab koguda söögilaua taga. Meie tootevalikus on väga palju hästi disainitud

laudu ja mugavaid toole, et sa saaksid koos teistega keha kinnitada ja mälestusi jagada. Meil on kindlasti midagi, mis sobib just sulle, mis tahes maitse, vajadused ja eelarve sul ka poleks. Ja kui sa soovid omale kooskõlas olevat täislahendust koos laudade, toolide, hoiukohtade, valgustite ja tekstiilidega, siis saame sind sellega aidata.

See ostujuhend on kaanest kaaneni täis suurepäraseid tooteid ja inspireerivaid ideid, et sa saaksid luua ühe imelise koha, kus veel aastaid vahvaid või südantsoojendavaid mälestusi luua.





# Vastupidavad lauad ja toolid

## Kodu süda, millest tunned rõõmu veel palju aastaid

Mida me mõtleme selle all, et meie söögิตuppa mõeldud mööbel on vastupidav? See tähendab, et see peab aastaid vastu igapäevasele kasutamisele ilma, et selle ilu ja võlu tuhmuks ning mugavus, tugevus või stabiilsus kaoks. See kestab kaua, sest söögilaua taga saad lõputult nautida õhtusööke, pikki vestluseid, lauamänge ja teha kodutöid ilma, et söögilaud ja toolid kuluksid, muudaksid vananedes oma kuju või muutuksid plekiliseks. Sa ei pea muretsema, sest meie laudu ja toole on lihtne hooldada – ja sul ei ole vaja teha muud, kui lihtsalt oma pere ja sõpradega eredaid mälestusi koguda.

Meie söögilauad on valmistatud kvaliteetsetest materjalidest, näiteks täispuidust, tugevast puiduspoonist ja melamiinist. Need materjalid on

vastupidavad ning selleks, et tõrjuda plekke ja vältida pleekimist, on meie puitpinnad kaetud eriti tugeva lakiga.

Me pakume ka toole, mis sobivad laudadega ja on sama tugevad nii konstruktsioonilt kui disainilt. Tänu rangele testimisele teame, et meie söögitoamööbel suudab kanda suuri raskusi ja sobib erinevate istumisharjumustega – täpselt nagu päriselus.

Seega, olenemata sellest, kas sa kutsud sõbrad külla, sööd või teed tööd, võid jalad lauale visata ja olla kindel, et sinu söögิตuba või söömisala jääb sinu kodu südameks veel pikkadeks aastateks.



Testitud, et need peaksid kauem vastu! Me testime oma pikendatavaid laudu, sest me tahame olla kindlad, et pikendusmehhanism töötab imeliselt – isegi, kui pikendad lauda kümne aasta jooksul kolm korda päevas.

# Hinnas on funktsioon, kvaliteet ja disain

---

Meie tooted on erinevate hindadega, et võimalikult palju inimesi saaksid neid endale lubada – aga need peavad olema hästi disainitud ja funktsionaalsed, maksu miks maksab.

Meie toodetel on sageli nutikad funktsioonid, näiteks pikendatavad laud on varustatud pikendusmehhanismidega, mida on lihtne kasutada. Need töötavad suurepäraselt ka siis, kui sul on juba

tuhat pidusöömingut seljataga. Ja me armastame eriti oma virnastatavaid toole, millel on külalistel alati mugav istuda, ja mis kõige parem, need ei võta sugugi palju ruumi ning ei jäta su rahakotti hiigelsuurt auku.

Säästetud rahaga võid isegi valida lambi või vaiba, mis sobib sinu stiiliga ja annab toale viimase lihvi.



**TONSTAD laud ja 2 tooli,**  
80/120 x 70 cm cm, pruun  
peitsitud tammespoon/  
pruun tammeimitat-  
sioon/Fridtuna helebeež.  
395.967.87

**317 €**

# Jätkusuutlikumad tooted, mis sulle kaua rõõmu pakuvad

IKEA soovib avaldada positiivset mõju inimestele ja meie koduplaneedile. Mis puutub meie söögitoamööbli sarjadesse, siis teeme kõvasti tööd, et tagada oma toodete jätkusuutlik elutsüklil, alates tooraine hankimisest kuni tootmiseni ja pika kasutuseani IKEA külastajate kodudes.

Näiteks on tänapäeval üks kõige tähtsamaid ressursse puit, mis on taastuv materjal. Me valmistame oma söögitoamööblit ainult puidust, mis on pärit jätkusuutlikest allikatest, mis tähendab, et see on kas sertifitseeritud või ümbertöödeldud.

Me kasutame üha rohkem taastuvaid materjale, näiteks rotangpalmi ja bambust. Need puiduliigid on kerged, vastupidavad ja paindlikud – ja kasvavad kiiremini kui enamik nende troopilisi kaaslasid. Samuti otsime võimalusi, kuidas puitplastkomposiiti võimalikult hästi kasutada. See on materjal, mis on valmistatud taastuvast puidust ja ümbertöödeldud plastist, tänu millele

saame disainida ja luua uuendusmeelseid tooteid, nagu ODGER toole.

Koos oma tarnijatega otsime pidevalt jätkusuutlikke lahendusi, et tagada meie toodete vastupidavus ja tugevus, et need rõõmustaksid inimesi võimalikult kaua. Näiteks lisab IKEA oma söögilaudadele kaitsva kattekihi, et meie laud püsiks kaua ilusana ja neid ei peaks väga tihti hooldama, ilma et see oleks meie tervisele või keskkonnale kahjulik.

Me anname endast parima, et meie kliendid saaksid kodus jätkusuutlikumat elu elada. Näiteks aitavad meie toolikatted toolide eluiga pikendada. Neid on lihtne eemalda ja pesta ning vahetada, kui sa soovid oma toolile uue ja värske ilme anda.

Sellised algatused, kui tahes suured või väikesed, on olulised, et meie tooted oleksid rohkem jätkusuutlikumad algusest lõpuni.



*„Francise meeskond kasutas bambuseliiste – erinevate mõõtudega õhukesi kokkuliimitud bambuseliistakaid. Tänu pikale kiule on bambus nõtkem ja hõlpsamini painutatav kui enamik puiduliike. „Katsetasime erinevaid bambuse painutamise tehnikaid ja lasime vormide väljendusrikkusel avalduda.“ Üks katsumus oli paika saada istme ja seljatoe vaheline nurk – tooli optimaalne kalle ja paindlikkus lasevad sul söögilaua ääres mõnusalt pikka aega einestada. „Protsessi käigus sai meile selgeks, et bambus käitub teisiti kui puit. Me õppisime seda õigesti kasutama. Ja kuna materjal on nii kõva, saime lauaserva väga õhukeseks teha.““*

**Disainer Francis Cayouette**



**ODGER tool,**  
valge/beež. 603.599.96

**79 €**

ODGER toolil ei ole saladusi. Kui sa seda lähedalt vaatad, märkad siledal pinnal väikeseid jooni. Need jooned on tegelikult puidukiud ning need näitavad, et see tool on valmistatud ühtaegu taastuvast puidust ja ümbertöödeldud plastist.



Toolikatete vahetamine on lihtne ja kiire viis, kuidas oma toolide eluiga pikendada. Meie tootevalikus on palju toolikatteid, mis on eri värvides ja valmistatud erinevatest materjalidest. Must toolikate kulub kiiremini kui puhas kate, nii et vaheta oma toolide katted välja ja su toolid saavad kohe uhiuue välimuse ning kestavad palju kauem.



**SKOGSTA** söögilaud,  
235×100 cm, akaatsia.  
704.192.64

**449 €**

SKOGSTA laud on valmistatud akaatsiapuidust. See on tugev ja väga veekindel puit, mis peab ka kriimustustele vastu. Selle laua valmistamisel kombineerisime heledama kannuosa ja puu tumedamad osad, et kaotsi läheks võimalikult vähe materjali. Kõik meie puitpinnaga söögilaud on kaetud tugeva lakiga, mis kaitseb lauda kriimustuste ja värvi kulumise eest, et su uus mööbliese püsiks võimalikult kaua loomulikult kaunina.

# Suur valik laudu ja toole

---

Me oleme uhked, et meil on suur valik laudu ja toole, mis on disainitud erinevate vajaduste, unistuste ja maitsete järgi. Ja kui sa leidsid unistuste laua, aga see tundub liiga suur või väike, siis ära heida kohe meelt! Vaata veel, sest seesama laud võib olla teises suuruses või hoopis koos pikendusplaadiga.

Meie laia tootevalikusse ei kuulu ainult mitmed erineva pikkuse ja laiusega söögilaudad – me pakume ka köögi-kappide või köögisaartega sobivaid lahendusi, seega on sul veelgi rohkem võimalusi, et omale isikupärane einestamislahendus luua.

Söögitoamööbli disain, värv ja materjal on toas olulise tähtsusega. Õnneks ei ole sinu valik sugugi piiratud, sest meil on palju tooteid, mille seast valida, et sa saaksid leida just sellise stiili, mis sobib sinu ruumiga nagu valatult.

Ja tegelikult on veel üks asi, mille üle me oleme eriti uhked. Olenemata sellest, millisesse lauda sa parasjagu ülepeakaela armud, leiad sellele alati hingesugulasest tooli, mis on sama värvi ja samas stiilis. Ja kui sa ei suuda ühte kindlat disaini valida, võid alati erinevaid stiile segada ja sobitada.





# Täpselt see õige

---

## Väike ruum

Kas sa soovid sisustada hommikusöögiruumi või ühetoalist korterit? Meil on suur valik väikeseid laudu, mis on eri stiilis, kujudega ja suuruses, ja kokkukäivaid või virnastatavaid toole. Sellised nutikad lahendused aitavad sul oma väikesest ruumist maksimumi võtta.

## Keskmise suurusega ruum

Miski, mis sobib suurepäraselt perekonnale ja võib-olla isegi ühele või kahele külalisele. Meie tootevalikus on palju laudu, mille taha mahub istuma kuni kuus inimest ja need on erinevate disainidega, värvidega ja valmistatud erinevatest materjalidest. Modernne või traditsiooniline lahendus – valik on sinu. Mitmed laud on ka pikendatavad.

## Suur ruum

Kui sul on piisavalt ruumi ja sa armastad võõrustamist, siis saad meie suurte laudadega korralda tõelise pidusöömingu. Meie erinevad disainid ja materjalid katavad kõik sinu maitsevajadused. Nüüd ei jää muud üle, kui laud katta. Ja kui sa tahad, et sõbrad jääksid kauemaks, siis lisa söögituppa ka mõned polsterdatud toolid, millel on eriti mugav istuda.





**TOBIAS tool,**  
pruun/punane/  
kroomitud.  
905.325.89

**89 €**

# Kui võtmesõna on paindlikkus

---

## Kokkukäivad lahendused

Pärast õhtusööki saad klapplauda kokku panna ja tantsimiseks ruumi teha. Ja kui pidu on läbi, peida toolid ukse taha, voodi alla või riputa need hoopis seinale. Meil on mitu erinevat lahendust – kõik mugavad ja vastupidavad ning mõeldud kasutamiseks näiteks sünnipäevapeol või aasta läbi.

## Virnastatavad toolid

Virnastatavate toolide võlu peitub selles, et sa saad mitu tooli alati käeulatuses hoida, kuna kolm või neli üksteise otsas olevat tooli ei võta sugugi rohkem ruumi kui üks. Paljud meie söögitooolid on virnastatavad ja meil on isegi virnastatavad baaripukid.

## Pikendatavad laudad

Meie pikendatavatel laudadel on erinevad mehhanismid, et sul oleks rohkem ruumi küünarnukkidele, kui sa seda soovid. Kõiki laudu on lihtne kasutada ja pikendamisega saab hõlpsalt hakkama ka üks inimene. Lisaplaadid on peidetud lauapinna alla ja sa saad need alati välja võtta. Kas see pole mitte paindlik lahendus?



**NORDEN klapplaud,**  
80x74 cm, kask.  
904.238.87

**249 €**



Mis on ühe tooli väärtus? See tool on väärt seda, et sa seisma jääksid ja teda imetleksid. See on kokkupandav ja ohutu. Ja see on piisavalt vastupidav, et kannatada 100 kg raskust, aga samas ei kaalu see praktiliselt midagi. Kas ruumi napib? Riputa see seinale.



Kasuta KYRRE taburette söögilaua ääres lisaistmetena. Kui külalised lähevad koju, saad need üksteise peale asetada ja ruumi säästa.



# Söömisala planeerimine

---

Sinu söömisala on palju enam kui lihtsalt koht, kus on laud ja toolid. See on tõenäoliselt kodu keskpunkt, kus sa veedad päeval erinevaid tegevuse tehes palju aega. Kuna see on nii oluline ruum, peaks söögitiba või söömisala olema funktsionaalne, mugav ja sellise

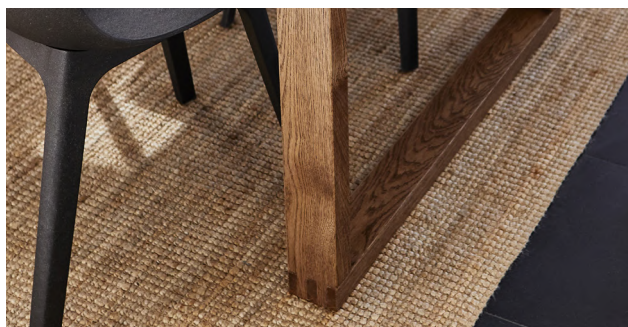
stiiliga, et sa tunneksid ennast nagu kodus. Järgmistel lehekülgedel on paar üldist nõuannet, kuidas oma söömisala planeerida.





### Vali söögilaud, mis sulle tõeliselt meeldib

Kui sa oled ideaalse söögilaua otsingul, siis mõtle, kui palju inimesi peaks laua taha mahtuma. Kui sul ei ole suure söögilaua jaoks piisavalt ruumi, saad valida pikendatava laua. Seejärel mõtle, millise kujuga lauda sa tahad. Ümmargust või ristkülikukujulist? Või äkki hoopis ovaalset? Laua kuju sõltub suuresti sinu ruumi suuruselt ja kujust. Lõpetuseks mõtiskle, mida sa või su pere laua taga tegema hakkab – sööma, koduseid ülesandeid lahendama või meisterdama? Vali materjal, mis sobib sinu või sinu pere eluviisiga. Loe lähemalt meie söögilaudade kohta **lk 18**.



### Raamista oma söömisala vaibaga

Vaip on söömisalas nagu kirsiks tordil, lisab hubasust ja aitab imehästi helisid summutada. Veendu, et vaip on madal ja vastupidav ja ära unusta, et vaibaga kaetud ala peaks olema nii suur, et sellele mahuksid sinu laud ja kõik toolid. Loe lähemalt meie vaipade kohta **lk 24**.

### Leia mugav tool

Polsterdatud, polsterdamata, kokkupandav, virnastatav ... või miks mitte kombinatsioon kahest? Kõik sõltub sinu vajadustest, meelepärasest stiilist ja sellest, kui mugavat istet sa soovid. Ära unusta lisada käeulatusse ka mõned taburetid või pink, et ka külaliste nimekirjast välja jäänud külalised laua taha mahuksid. Loe lähemalt meie söögilauatoolide kohta **lk 45**.



### Loo meeleolu erinevate valgustitega

Hea valgustuse eesmärk on luua mõnus meeleolu, mängida õigete värvidega, takistada valguse ebameeldivat peegeldamist ja võimaldada laua taga erinevaid asju teha. Seega mõtle, millise kujuga ja mis materjalist lampi sa vajad. Ära unusta, et meie tootevalikus on ka nutikad valgustuslahendused, mida on mugav kasutada ja need loovad sobiva meeleolu, mis tahes sündmus ka poleks. Loe lähemalt meie valgustite ja muude sarnaste toodete kohta **lk 26**.



### Vali hoiukoht, mis teeb sinu elu söögilaua taga lihtsamaks

Nutikas hoiulahendus on tõeline kangelane, kui sa tahad, et su söömisala või söögituba oleks võimalikult paindlik ja kooskõlas kõikide nende tegevustega, mida sa söögilaua taga teed. Üksikud suured kapid, riilid või väiksemad kapid – kõik sobivad kokku meie laudade ja toolidega ning muudavad su söömisala funktsionaalseks, olenemata sellest, kas käes on õhtu või hommik. Loe lähemalt meie hoiulahenduste kohta **lk 22**.

# Söögilaua valimine

---

## 3 asja, millega pead arvestama

### 1 Suurus

---



Kui palju inimesi laua taga istub? Igal inimesel on söömiseks vaja umbes 60 cm ruumi ning seinä või kappide ja laua vahemaa peaks olema 80 cm.

### 2 Kuju

---



Kas sa peaksid valima ümmarguse, ristkülikukujulise või hoopis ovaalse laua? See oleneb sellest, kui suur ja mis kujuga su tuba on.

### 3 Materjal/Tegevused

---



Mida sa laua ääres teed? Naudid hiliseid hommikusööke, teed koduseid töid või meisterdad koos lastega? Vali vastupidav materjal, mis sobib sinu elustiiliga.

## 1 Suurus

Kui sul ei ole kodus suurele söögilauale piisavalt ruumi, võid valida pikendatava söögilaua, millel on sisseehitatud hoiukohad. Aga kui sa tahad omale paindlikumat lahendust, siis vaata laua jalgade asetust. Ühe suure jalaga ümmarguse laua taha on lihtsam inimesi istuma panna. Pukkjalgedega laua külgedel on pereliikmetel või külalistel rohkem liikumisruumi, ent laua otstes on ruum piiratud.



Sisseehitatud sahtlitega pikendatav laud



Ühe jalaga ümmargune laud



Pukkjalgedega laud

## 2 Kuju

**Ristkülikukujulisi laudu** võib kasutada enamikus ruumides. Sobib suurepäraselt söögituppa, kust inimesed läbi kõnnivad. Lisa pink, mille saab hõlpsalt laua alla lükata, kui sa seda ei kasuta. Nii muutub tuba kohe visuaalselt tagasihoidlikumaks.

**Ümmargused või ovaalsed laud** võtavad tavaliselt rohkem ruumi kui ristkülikukujulised laud, seega peab ka su tuba natuke suurem olema, ent need loovad ruudukujulistes tubades hea tasakaalu. Ümarate vormidega laud loob hubase meeolu, kuna selle taga istudes saad näha kõiki oma sõpru või pereliikmeid.

**Ruudukujuliste laudade** taga on mõnus vestelda, kuna kõik näevad üksteist hästi. Nii nagu ovaalsed laud, võtavad ka suuremad ruudukujulised söögilaud rohkem ruumi kui teist tüüpi söögilaud.



## 3 Materjal/tegevused

Olenevalt sellest, millised on su elamistingimused, võiksid kindlasti mõelda, kuidas erinevad funktsioonid ja materjalid söömisa täiustavad ja sinu elu lihtsamaks muudavad.

Kui sul on lapsed või söögilaud, mis on ühtaegu mõeldud töötamiseks, meisterdamiseks ja lauatenise mängimiseks, siis pead selle järgi ka laua ja selle materjali valima. Sisseehitatud hoiukohad ja pikendamise võimalus aitavad igapäevaselt kaasa erinevatele tegevustele ja vajadustele. Lihtsalt mõtle sellele, mis otstarvet või otstarbeid su söögilaud täidab.



# Materjal

---

Igal materjalil on oma esteetiline mõju, aga ka praktilised omadused. Näiteks, kas sa teadsid, et täispuidust laud võib olla tehtud kõvast või pehmest täispuidust?

Siiski on hea teada, et enamikul meie laudadel on viimistlus, mis kaitseb värvimuutuste eest ja teeb paljudeks aastateks hooldamise väga lihtsaks.



**LISABO laud**, 140×78 cm, saarespoon.



**ROSENTORP pikendatav laud**, 155/215×87 cm, valge.



**NORDEN klapplaud**, 26/89/152×80 cm, kask.

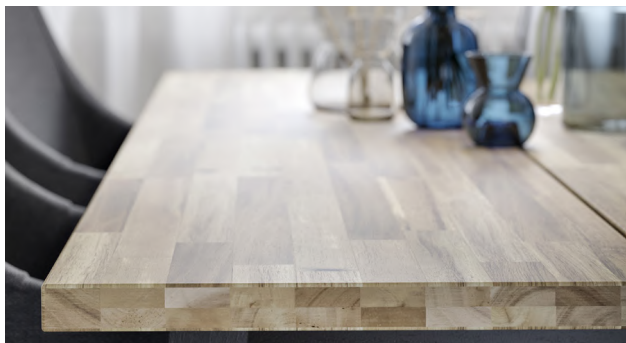


**NÄSINGE pikendatav laud**, 130/190×80 cm, tumepruun peitsitud/pöögivineer.

## Kõva täispuit

Naturaalne täispuit on soe ja kutsuv ning kui sa selle eest hästi hoolt kannad, kestab see terve elu. Puit jaguneb kõvaks puiduks ja pehmeks puiduks ehk lehtpuude puiduks ja okaspuude puiduks. Kõvad puuliigid, nagu saar, akaatsia, pöök ja tamm, on väga vastupidavad. Need vananevad väga kaunilt, kuna värv muutub aja jooksul tumedamaks ja rikkalikumaks. Erinevad puusüümuustrid ja värvivariatsioonid on sellise puidu looduslikud omadused ja osa võlust.

SKOGSTA söögilaud 235×100 cm, akaatsia



## Puiduspoon

Lehtpuiduspoonil on naturaalse puidusüü hõng ja välimus, aga lihtsasti hooldatav ja vastupidav pind, mis kannatab toolide, laste ja mänguasjade lööke. Paks puitlaastplaat on kaetud vastupidava kõva puiduga, et luua tugev pind, mis täispuiduga võrreldes palju väiksema tõenäosusega möraneb või kooldub, kasutades selleks vähem looduslike ressursse. See tehnika võimaldab meil ka kasutada lehtpuitu, et luua värvi- ja puidumustri variatsioone, mis muudavad laua eriliseks ja ilusaks.

NORDVIKEN pikendatav laud, 210/289×105 cm, must



## Melamiin

Melamiin on väga vastupidav ja lihtsasti puhastatav materjal, mis on väga hea hinna ja kvaliteedi suhtega. See materjal on nutikas valik lastega peredele, sest see on niiskus- ja kriimukindel ning kannatab mahaetatud toitu, mänguasjade lööke, kokkupõrkeid ja plärtsatusi. Koos tugeva metallraamiga ongi sul olemas laud, mis peab vastu ka kõige karmimatele katsumustele.

VIHALS laud, 125×74 cm, valge



# Hoiukoha valimine

---

## 3 asja, millega pead arvestama

### 1 Ruum

---



Kui palju ruumi sul laua ümber on?

### 2 Tegevused

---



Mida sa üksi või koos perega laua taga või ääres teed?

### 3 Vajadused

---



Kui palju ja millist kapi- või riuliruumi sa nendeks tegevusteks vajad?

## 1 Ruum

Selleks, et mugavalt laua ümber istuda, jäta oma söögi- laua ja kapi vahele vähemalt 80 cm ruumi. Nii saavad kõik ilusti mööda kõndida ja toole välja tõmmata.

Ruumis, mida kasutatakse nii söögitegemiseks kui ka söömiseks, peab köögimasinate ja laua vahele jääma vähemalt 120 cm ruumi. Sellest piisab, et üks inimene saaks köögis tööd teha, kui teised laua taga istuvad.



## 2 Tegevused

Paljudes kodudes on söögilaud tegevuste keskpunktiks. Lisaks einestamisele on see koht mängimiseks, kodutööde tegemiseks, arvutiga töötamiseks ja hobideks. Isegi, kui sa saaksid neid asju ka mujal teha, on see lihtsalt mõnusam seal, kus on kõik teised.



## 3 Vajadused

Millist hoiuruumi sa nendeks tegevusteks vajad? Kappe, sahtleid, kaste, tühja pinda? Kui sa lähtud hoiukoha planeerimisel erinevatest tegevustest, aitab see ruumi paindlikumaks muuta. Kui põrandaruum on piiratud, mõtle, kuidas seinu kõige paremini kasutada.

Sinu valitud lahendusel on suur mõju toa välimusele ja selle õhkkonnale. Vali avatud riul või klaasustega kapp, et oma lemmikesemeid ka teistele näidata. Ja tavaliste ustega kappi saad kogu segaduse peita. See annab toale rahulikuma ilme ja vähendab oluliselt vajadust tolmu võtta.



# Vaiba valimine

---

## 3 asja, millega pead arvestama

### 1 Suurus

---



Kui suur on su laud? Veendu, et vaibaga kaetud ala on piisavalt suur, et sa saaksid sellele oma laua ja toolid paigutada.

### 2 Kude

---



Sa ei taha ometi, et toolid jääksid paksu vaipa kinni või purud kaoksid pikkade ja paksude narmastega vaiba sisse täiesti ära? Vali madal vaip. Mida tihedam kude, seda parem.

### 3 Materjal

---



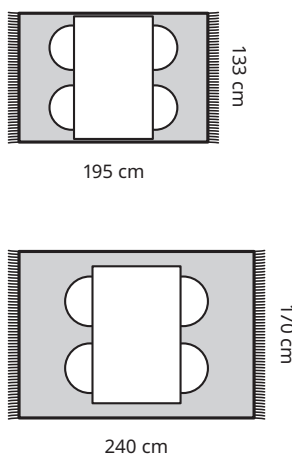
Veendu, et materjal peab vastu plekkidele ja seda on lihtne puhastada, sest õnnetusi juhtub alati.

## 1 Suurus

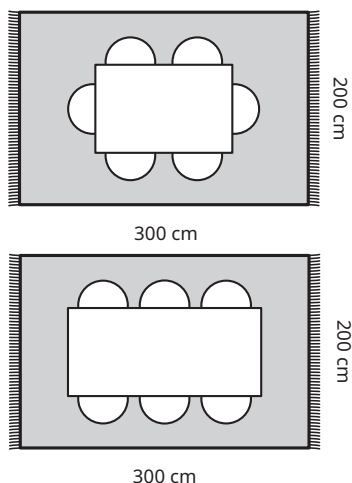
Kui sa valid söögituppa jala alla midagi mugavat, mõtle vaibast kui raamist, mis ulatub ümber kogu laua, kui pere ja sõbrad sinu juures einestavad või lauamänge mängivad. Vaip peaks alati olema suurem kui laud ja toolid kokku, et inimesed saaksid toole liigutada ning istuda ilma, et nende toolijalad vaiba äärde takerduksid või üle ääre jääksid.

Kui sa pikendad oma lauda tihti, veendu, et su vaip on piisavalt suur, et see ümbritseks lauda isegi siis, kui see on pikendatud. IKEA tootevalikus on suured (170×240 cm), x-suured (200×300 cm) ja xx-suured (250×350 cm) vaibad. Loomulikult on meil ka keskmise suurusega vaipu, mis sobivad ideaalselt väiksemate laudadega.

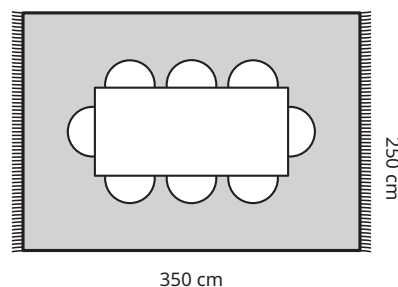
### 4-kohaline söögilaud



### 6-kohaline söögilaud



### 8-kohaline söögilaud



## 3 Kude

Meie madalaid vaipu on lihtne hooldada ning nende peal on lihtne toole laua alla lükata ja laua alt välja tõmmata. Mõnda vaipa saab ümber pöörata, seega saad rahulikult hinge tõmmata ja nautida nii küpsetamist ja õhtusööki ilma, et sa peaksid liigselt plekkide pärast muretsema.



## 3 Materjal

Me soovime söögitoas või söömisalal kasutada vaipa, mis on valmistatud villastest, sünteetilisest või naturaalsest kiududest. Villakius on palju rasva, seega on see juba looduslikult plekivastane ning see on ka põhjus, miks villastele vaipadele nii kergesti plekke ei jää. Sünteetilisest kiust vaipu on lihtne hooldada ja need peavad kaua vastu. Naturaalsel kiul on palju ainulaadseid ja positiivseid omadusi. Üldiselt peab naturaalsest kiust valmistatud vaipu rohkem hooldama kui sünteetilisest kiust vaipu, aga need toovad tuppa soojust ja summutavad heli.



# Õige valgustus sinu söömisalasse

## Millega sinu söömisalas tegeletakse?

Kodune elu on üha muutlikum – sa võid söögilaua taga süüa või oma arvutis tööd teha, samal ajal, kui lapsed seal mängivad või käsitööd teevad. Selleks, et muutlikku elustiili toetada, mõtle, mida sinu söömisalasse tehakse ja vali sinna valgustus, mis neid tegevusi hõlbustab. Mugava õhkkonna loomiseks ja erinevate tegevuste toetamiseks on tavaliselt vaja kombineerida mitu erinevat valgusallikat.

Laelamp, millel on hämarduslüüti, aitab toovalguse mahedamaks ja mõnusamaks muuta, tekitades täpselt õige meeleolu suhtlemiseks.

Täienda oma valgustuslahendust õdusa valgusega laualampide ning erineva kõrguse ja suurusega küünaldega, et tekitada õdusaid hetki, mis kuuluvad vaid sulle ja lähedastele.

Söögilaua taga on töölamp väga hea valgustuslahendus, mis on käepärast siis, kui lauast saab sinu kodukontor.

Ja seinale kinnitatud lamp kokkupandava laua kohal ei jää sulle kuidagi ette, kui sa lauda parasjagu ei kasutata.





### Lambi mõõdud, kuju ja suurus

Eine nautimiseks on väga oluline, et kõik saaksid meeldivas õhkkonnas lõõgastuda, ilma et neile valgus silma paistaks. Lambi kõige sobivam tüüp, kuju ja suurus sõltub laua tüübist, kujust ja suurusest. Valgus peegeldub klaasi ja läikivate pindade pealt ning võib põhjustada valgushelki. Selle vältimiseks vali lamp, milles on tõhus tõkesti, mis lambipirni katab.

Riputa laelambid umbes 55–75 cm kõrgusele laua kohale, et vältida valguse silma peegeldumist ja et inimesed üksteist näeksid. Kõrgus sõltub lambi disainist ja sellest, kas see annab hajutatud või otsest valgust. Pika laua täielikuks valgustamiseks on vaja vähemalt kahte lampi.



# Söögilaua ja toolide komplektid

---

Kui su suurim unistus on anda oma söögitoale või söömisalale terviklik ilme, mida sa saaksid kogu südamest armastada! Olenemata sellest, kas sa tahad oma söögituppa stiilselt põimida punaseid detaile või sa vajad lihtsalt terviklahendust, mis on ka funktsionaalne – meie kokkusobivate lahendustega tootevalikust leiad kõik, mida vajad selleks, et luua meelepärane paik meele lahutamiseks või einestamiseks, olgu see siis suursuguses söögitoas või

pisikeses köögis ühetoalises korteris. Meil on väga palju söögilaua ja toolide komplekte, mis on erinevates stiilides, talumajast või maakodust kuni modernsete klaasist lahedusteni välja. Ja muidugi on ka palju vahepealseid valikuid. Kui sa ei suuda otsustada, milline komplekt sulle kõige rohkem meeldib, siis võid alati laua kombineerida kahe erinevat stiili tooliga või lisada hoopis pink või taburetid.



STRANDTORP söögilaua lihtne disain ja sinu söömisala sulanduvad omavahel täielikult. Kui sa lisad veel MÄRENÄS toolid, saad värsket, modernset ilmet ja ääretult mugavat istumist.



TONSTAD sarjas on erinevate suurstega laud ja toolid. Lauda on erinevate tegevuste jaoks lihtne pikendada ja mugavatel polsterdatud toolidel on masinpestavad katted.



ROSENTORP lauda on lihtne pikendada, kui külalised saavad – lauajalad jäävad nurkadesse, seega saavad kõik mugavalt istuda. Traditsiooniline välimus koos huvitavate detailidega, nagu pööratud jalad, lisab omapära.



NORDVIKEN sarjal on lihtne ja puhaste joontega välimus, mida ilmestavad traditsioonilised detailid, seega on seda lihtne nii modernse kui traditsioonilise hõnguga ruumides kasutada.



Üleni laastpuidust kaetud MÖRBYLÅNGA söögilaud näeb autentne välja ja meenutab tõelist puitmööblit. Siin on söögilaua äärde asetatud mugavad ODGER toolid, mis sobivad lauaga suurepäraselt ning on valmistatud taastuvast puidust ja ümbertöödeldud plastist.

## Söögilaua ja toolide komplektid

IKEA kõige väiksemad laudad on erinevate suuruste ja kujudega, et nad sobiksid ideaalselt sinu koju. Meie tootevalikus on näiteks pikendatavad laudad, millel on sisseehitatud hoiukohad ja seinale paigaldatavad klapplaudad, mis säästavad veelgi rohkem ruumi – väiksem kodu ei tähendata sugugi seda, et sa peaksid

valima lahenduse, mis ei vasta sinu maitsele. Meil on ka kokkupandavad ja virnastatavad toolid, mida saab seinale riputada, et sinu väike ruum tunduks suurem. Samuti leiad meilt taburetti ja pinke, et sa ei peaks kunagi lisaistmete pärast muretsema, kui külalised saavad.

### NORDVIKEN laud ja kaks tooli

---

Lihne välimus, aga vastupidav disain. Seda väiksemat NORDVIKEN lauda saab vajadusel pikendada ja sellega on kaasas kõrgete seljatugedega toolid, millel on sügavamad istmed. Istu maha ja tunne end mugavalt!



**NORDVIKEN/NORDVIKEN**  
193.050.77

287 €

Komplekti kuulub: 1 NORDVIKEN klapplaud, 74/104x74 cm, valge. 2 NORDVIKEN tooli, valge.



**NORDVIKEN/NORDVIKEN**  
893.050.74

287 €

Komplekti kuulub: 1 NORDVIKEN klapplaud, 74/104x74 cm, must. 2 NORDVIKEN tooli, must.

### SANDSBERG laud ja kaks tooli

---



**SANDSBERG/SANDSBERG**  
296.083.90

49 €

Komplekti kuulub: 1 SANDSBERG laud, 67x67 cm. 2 SANDSBERG tooli, must.



**SANDSBERG/SANDSBERG**  
896.083.92

49 €

Komplekti kuulub: 1 SANDSBERG laud, 67x67 cm. 2 SANDSBERG tooli, valge.



**SANDSBERG/SANDSBERG**  
096.083.91

49 €

Komplekti kuulub: 1 SANDSBERG laud, 67x67 cm. 2 SANDSBERG tooli, sinine.

## 4-kohalised söögilaua ja toolide komplektid keskmise suurusega ruumi

Kui kuldne kesktee on just see õige! Nende laudade taha mahub istuma kuni kuus inimest ja mõnel laual on ka pikendusplaat, seega saad soovi korral suuremaid õhtusööke korraldada.

Söögilaua ja toolide komplektid on saadaval mitmesugustes värvides, stiilides ning valmistatud erinevatest materjalidest. Ja meil on ka kokkusobivad toolid!

### SKÅLSTA laud ja neli tooli



Soovid endale just sobivat söögituba? SKÅLSTA seeria pakub valmis komplekte, nagu see, või võimalust kombineerida tooli istmeid alusraamidega ja lauaplaadid lauajalgadega – ja seda kõike soodsa hinnaga!

#### SKÅLSTA/SKÅLSTA

996.091.88

355 €

Komplekti kuulub: 1 SKÅLSTA laud, 140×80 cm.  
4 SKÅLSTA tooli, mustjashall/tumehall.

### NORDVIKEN laud ja neli tooli



#### NORDVIKEN/NORDVIKEN

493.051.65

675 €

Komplekti kuulub: 1 NORDVIKEN pikendatav laud, 152/223×95 cm, valge. 4 NORDVIKEN tooli, valge.



#### NORDVIKEN/NORDVIKEN

593.051.55

675 €

Komplekti kuulub: 1 NORDVIKEN pikendatav laud, 152/223×95 cm, must. 4 NORDVIKEN tooli, must.

## LISABO laud ja neli tooli

---



**LISABO/LISABO**

893.855.32

**345 €**

Komplekti kuulub: 1 LISABO laud, 140×78 cm, saare-  
spoon. 4 LISABO tooli, must.



**LISABO/LISABO**

095.549.15

**385 €**

Komplekti kuulub: 1 LISABO laud, 140×78 cm, must.  
4 LISABO tooli, must/Tallmyra must.

## ROSENTORP laud ja neli tooli



**ROSENTORP/ROSENTORP**

796.101.40

**725 €**

Komplekti kuulub: 1 ROSENTORP pikendatav laud, 155/215 cm, valge. 4 ROSENTORP tooli, helebeež/valge.



**ROSENTORP/ROSENTORP**

096.101.29

**565 €**

Komplekti kuulub: 1 ROSENTORP pikendatav laud, 155/215 cm, must. 4 ROSENTORP tooli, must.



**ROSENTORP/ROSENTORP**

396.101.23

**725 €**

Komplekti kuulub: 1 ROSENTORP pikendatav laud, 110/155 cm, must. 4 ROSENTORP tooli, beežikashall/must.

## 4-kohalised söögilaua ja toolide komplektid keskmise suurusega ruumi

---

### MÖRBYLÅNGA laud ja neli tooli

---



Üleni laudadega kaetud MÖRBYLÅNGA söögilaud näeb autentne välja ja meenutab tõelist puitmööblit.

**MÖRBYLÅNGA/TOBIAS**  
094.849.46

**955 €**

Komplekti kuulub: 1 MÖRBYLÅNGA laud 140×85 cm, pruuni peitsiga tammespoon. 4 TOBIAS tooli, pruun/punane/kroomitud.



**MÖRBYLÅNGA/TOSSBERG**  
695.693.15

**1215 €**

Komplekti kuulub: 1 MÖRBYLÅNGA laud, 140×85 cm, pruuni peitsiga tammespoon. 4 TOSSBERG tooli, metall must/Gunnared tumehall.

## 6–8-kohalised söögilaua ja toolide komplektid suurde ruumi

Ükskõik kas sa sööd oma perega lõunasööki või korraldad õhtusöögipidu, kõik tunnevad end mugavamalt, kui neil on liikumisruumi. Sa saad meie söögilaudu hõlpsalt pikendada, et kõik külalised (või pudistajad) tunneksid end hästi. IKEA tootevalikus on mugavad toolid, mis sobivad kokku meie kõige

suuremate laudadega ning meil on ka kokkupandavad toolid, mille saad seinale riputada, et need oleksid alati käepärast, kui külalised tulevad. Ja kui külalised koju tatsavad, saad need lihtsalt hoiukohta asetada. Kui sa tahad laua otsas istuda nagu kuningas või kuninganna, on meie käetugedega toolid just see, mida sa vajad.

## 6–8-kohalised söögilaua ja toolide komplektid suurde ruumi

### ÄLHULT laud ja kuus tooli



ÄLHULT/ ÄLHULT  
196.100.96

493 €

Komplekti kuulub: 1 ÄLHULT pikendatav laud, 170/220×80 cm, must. 6 ÄLHULT tooli, must.



ÄLHULT/ ÄLHULT  
896.101.06

493 €

Komplekti kuulub: 1 ÄLHULT pikendatav laud, 170/220×80 cm, beež/pruun. 6 ÄLHULT tooli, helebeež.

### SKOGSTA laud ja kuus tooli



SKOGSTA/BERGMUND  
694.082.66

989 €

Komplekti kuulub: 1 SKOGSTA söögilaud, 235×100 cm, akaatsia. 6 BERGMUND tooli, must/Nolhaga hallikasbeež.

## NORDVIKEN laud ja kuus tooli

---



**NORDVIKEN/NORDVIKEN**

293.047.65

**913 €**

Komplekti kuulub: 1 NORDVIKEN pikendatav laud, 210/289×105 cm, valge. 6 NORDVIKEN tooli, valge.



**NORDVIKEN/NORDVIKEN**

793.047.63

**913 €**

Komplekti kuulub: 1 NORDVIKEN pikendatav laud, 210/289×105 cm, must. 6 NORDVIKEN tooli, must.

*„NORDVIKEN laual on puhas ja lihtne välimus, mille detailid, nagu alusraami talade ristumine ja kasutatud puitmaterjalid, annavad traditsioonilise käsitöö hõngu. See on vastupidav, ajatu ja vananeb väärilt – nii on sellel alati oma koht ja eesmärk, nii praeguse igapäevaolu kui ka tulevaste uuenduste keskel.“*

**Disainer Francis Cayouette**



# Söögilauad

---

Me teame, et kodune elu keerleb söögilaua ümber, isegi siis, kui sellel toitu pole. Kodutööde tegemine, pühapäevane ajalehe lugemine ja õhtusöögijärgne jutustamine – see on koht, kus koos pere ja sõpradega lõbusalt aega veeta, aga eks vahel ka raskeid hetki jagada.

Kuna söögilaudadel on meie eludes nii oluline roll, kanname me erilist hoolt selle eest, et sa leiaksid just selle laua, mille taga sa istuda armastad ja mis sobib

kõige paremini sinu elustiiliga. Pole vahet, kas teid on kaks või naabrid on samuti õhtustama kutsunud, ruumi jagub alati.

Me teame ka seda, et kuna tegu on sellise mööbliesemega, mida kasutatakse väga palju, peab laud olema eriti tugev ja pidama vastu ka kõige suurematele igapäevaelu katsumustele: kriimustused, kuumus, sälgud ja vedelikud.





## Väikesed söögilaud

Selleks, et sa saaksid ka kõige väiksemates ruumides mugavalt süüa, on meie tootevalikus erinevaid väike-seid söögilaudu. Paljudel laudadel on ka lisahoiukohad

või neid saab pikendada, et sõbrad või pere ei peaks su sünnipäeva diivanil pidama. Täpselt see paindlikkus, mida sa vajad, kui su kodus ei ole palju ruumi.



Kuuesse suurde sisseehitatud sahtlisse mahuvad näiteks söögiiristad, salvrätikud, küünlad, teeküünlad või rasvakriidid ja paber.



**NORDEN klapplaud**, 26/89/152×80 cm.

Valge	104.238.86	<b>249 €</b>
Kask	904.238.87	<b>249 €</b>



**PINNTORP klapplaud**, 67/124x75 cm. Väike ja selgete mõõtmetega laud, lihtne asetada ka piiratud ruumi. Puidusüü on nähtav ning mõjub soojalt ja naturaalselt.

Peitsitud helepruun/ peitsitud valge	705.294.65	<b>149 €</b>
---	------------	--------------



**VIHALS laud**, 107x75 cm. 4-kohaline. Soovitav kasutada vaid sisetingimustes.

Valge	495.899.70	<b>59 €</b>
-------	------------	-------------



**VIHALS laud**, 74x74 cm. 2-kohaline. Soovitav kasutada vaid sisetingimustes.

Valge	595.785.08	<b>49 €</b>
-------	------------	-------------



**GAPERHULT pikendatav laud**, 90/120x75 cm. 2-kohaline laud, mille saab kiirelt kohandada 4-kohaliseks. Sobib nii tötakateks argisteks hommikueineks kui romantiliseks õhtusöögiks nädalavahetusel. Soovitav kasutada vaid sisetingimustes.

Saat/valge	505.115.36	<b>199 €</b>
------------	------------	--------------



**LISABO laud**, 88x78 cm. Lihtne kokku panna, igal jalal on üks kinnitus. 2-kohaline. Soovitatav kasutada vaid sisetingimustes.

Saarespoon	405.637.76	<b>129 €</b>
Must	605.637.80	<b>129 €</b>

TONSTAD sari ühendab klassikalise disaini ja kaunilt harjatud mati tammepuuvineeri, mis annab igale esemele ainulaadse iseloomu. See söögilaud laieneb hõlpsasti hubasest 2-istmelisest kuni ruumika 4-istmelise lauani.



**TONSTAD pikendatav laud**, 80/120x70 cm.

Naturaalvalge	606.007.25	<b>199 €</b>
Tammespoon	105.625.04	<b>199 €</b>
Pruun peitsitud tammespoon	406.007.26	<b>199 €</b>

## Keskmise suurusega söögilaud

Mitte liiga väike, aga ka mitte liiga suur. Selline on söögilaud, mis on täpselt õige suurusega. Vali erinevate kujude ja suuruste vahel ning leia lahendus, mis sobib ideaalselt sinu koju. Ja kui sulle meeldib oma lähedaste

meelt lahutada, siis leiad kindlasti meie juurest omale pikendatava laua, mida saab lihtsalt ja kiirelt pikemaks teha, nagu ka külaliste nimekirja.



LISABO laua saab kokku panna kõigest minutitega ja sind tervitab mööbliese, millel on puhtad jooned ning peaaegu nähtamatud kinnituskohad, seda tänu kiil-tüübel-tüüpi kinnitustele. See on uut tüüpi ühenduskohaga kinnitus, mille me mõtlesime välja, et sul oleks palju lihtsam oma mööblit kokku panna.



LISABO laud, 140×78 cm.

Saarespoon	702.943.39	<b>149 €</b>
Must	803.824.39	<b>149 €</b>



**TONSTAD pikendatav laud**, 140/196×85 cm. Ka siis, kui laud on pikendatud asendis, püsivad lauajalad lauaplaadi nurkades, mistõttu on laua all toolidele küllaldaselt ruumi.

Naturaalvalge	406.007.31	<b>299 €</b>
Tammespoon	405.938.82	<b>299 €</b>
Pruun peitsitud tammespoon	206.007.32	<b>299 €</b>



**ROSENTORP pikendatav laud**, 155/215×87 cm. Seda on lihtne pikendada, kui külalised saabuavad – lauajalad jäävad nurkadesse, seega saavad kõik mugavalt istuda. Traditsiooniline välimus koos huvitavate detailidega lisab lauale omapära.

Valge	605.899.02	<b>329 €</b>
Must	805.899.01	<b>329 €</b>



**MÖRBYLÅNGA laud**, 140×85 cm. Tammepuidust pealiskihit ja sellised detailid, nagu hõljuv lauaplaat ja tappühendused annavad lauale käsitöö ilme. Suurepärase mööbliese, kui sa tahad isikupärast lauda, mille ümber on palju ruumi nii perele kui sõpradele.

Pruuni peitsiga tammespoon 503.862.45 **599 €**



**STRANDTORP pikendatav laud**, 150/205/260×95 cm.

Kaasasolevate pikendusplaatidega saad selle kolm-ühes laua suurust hõlpsasti muuta, mahutades istuma neli, kuus või koguni kaheksa inimest. Kui paned mõlemale lühemale küljele istekoha juurde, mahutad ära isegi kümme inimest.

Valge 404.872.78 **449 €**

Pruun 803.885.87 **449 €**

ROSENTORP pikendatavat lauda on lihtne pikendada. Lihtsalt kasuta pikendusplaati, mis on mõnusalt laua all peidus ja tee rohkem ruumi maitsvatele roogadele ja kallitele sõpradele. Pikendamisega saab hakkama ka üks inimene, sest pikendusplaadi saab üles tõsta ja alla lasta vaid minutitega.



**ROSENTORP pikendatav laud**, Ø110/155 cm.

Valge 805.682.39 **329 €**

Must 605.682.64 **329 €**



## Suured söögilauad

Mida rohkem, seda uhkem – kunagi ei ole liiga vähe ruumi! Meie tootevalikus on söögilauad, mis mahutavad kuni kümme inimest ja need on disainitud nii, et need oleksid vastupidavad ja stabiilsed.



Kõik selleks, et sa saaksid oma uuest mööbliesemest kauem rõõmu tunda.

SKOGSTA laud on valmistatud akaatsiapuidust. See on vastupidav materjal, mis ei pelga kriimustusi ega vett. Me kombineerisime heledama kättsuosa ja puu tumedamad osad, et kaotsi läheks võimalikult vähe materjali. Tulemuseks on segu, mis annab lauale ainulaadse ilme. Me võõpasime lauda tugeva lakiga, et see püsiks loomulikult kaunina veel aastaid.

**SKOGSTA laud**, akaatsia. Akaatsiapuidul on rikkalik pruun värv ja eriline puusüümuster. See on tõeliselt vastupidav, veekindel ja ei pelga kriimustusi, seega sobib see suurepäraselt neile, kes laua taga väga palju aega veedavad. Akaatsiapuit muutub ajaga natuke tumedamaks.

160x81x74 cm	004.526.43	<b>299 €</b>
235x100x73 cm	704.192.64	<b>449 €</b>

Selle söögilaua lihtsakoeline disain sulandub sinu söögituppa, nagu see oleks pidanud seal alati olema. Ja tänu lihtsale ning sujuvale pikendusele saad kutsuda õhtusöögile rohkem külalisi, ilma et peaksid muretsema, kuidas kõik ära mahuvad.

**ÄLHULT** pikendatav laud,  
170/220×80 cm, valge.  
405.979.22

**199 €**



# Söögilauatoolid, taburetid ja pingid

---

## Palun võta istet

Polsterdatud, polsterdamata, kokkupandav, virnastatav, segu ühest ja teisest – meie söögilauatoolide kollektsioon pakub kõike seda. Lisa veel taburetid ja pingid ning siis saavadki kõik laua ümber koguneda. Me disainime ja toodame oma toole nii, et need sobiksid meie söögilaudade tootevalikuga. Sedasi saad panna kokku tervikliku komplekti, kui sa oled enda lemmikstiili leidnud. Ja juhul, kui sulle meeldib aeg-ajalt ilmet värskendada, võid valida eemaldatava kattega tooli – lihtsalt vaheta toolikate välja ja uuenda seda nii tihti kui tahad!


Vahet pole, kas sa valid polsterdatud või polsterdamata tooli, me oleme igat tooli disainides mugavust silmas pidanud. Õigete kujude ja proportsioonidega tagame selle, et kõik laua ümber viibijad sinna mõneks ajaks ka mugavalt istuma jäävad.

Veel üks asi – meie toole on lihtne kokku panna, nii et sa saad juba peagi jalgu puhata. Meil on isegi tool, mis käib lihtsalt klõpsuga kokku, ilma et sa peaksid tööriistu kasutama!

Palju valikuid, võimalus saavutada harmooniline ilme ja lihtne kokkupanek – nii pakumegi sulle head hinna-kvaliteedi suhet, kui ostad IKEA söögilauatooli, tabureti või pingi.



Pingid on ideaalsed selleks, kui tahad laua ümber rohkem inimesi mahutada. Meie pingid on samas stiilis meie söögilaudadega.



**KRYLBO tool,**  
Tonerud tumebeež.  
605.667.45

**79 €**

# Mugavuseks loodud

Aastate jooksul oleme kogunud palju teadmisi mugavuse, materjalide ja ergonoomika kohta, mistõttu oleme saanud viia mugavuse järgmisele tasemele. Lähtudes sellest, kuidas inimkeha meie toodetega sobib ning leides parimaid kujude, materjalide ja vormide

kombinatsioone, disainime oma tooteid nii, et sul oleks võimalikult mugav – muutes laua ümber veetmise aja võimalikult nauditavaks. Me peame kõiki neid omadusi ääretult oluliseks, et tagada, et meie söögitoa toolid oleksid väga mugavad.



**Istme kõrgus.** Toolil istudes ei tohiks sa oma põlveõndlate vastas mingit survet tunda. Seljatugi peaks korralikult selga toetama ning oluline on tunne, et su istmik ja reied on hästi toetatud.



**Alaseljatugi ja seljatoe kumerus.** Vähenda survet selgroole ja tunne ennast laua taga istudes mugavalt.



**Raskuse jaotamine.** Meie jaoks on oluline, et meie toolid jaotaksid raskust ühtlaselt ja vähendaksid seega survet istmikuluule. Me pöörame tähelepanu ka tooli kujule. Mida rohkem see istmiku kuju jäljendab, seda paremini on raskus jaotatud.



**Käetugi.** Käetugi võib leevendada kaela- ja seljaväsimust, hõlbustada liigutusi, kui sa istud ning vähendada istumisel ja tõusmisel koormust seljale ja jalgadele. Sa saad söögilauatoolid laua alla lükata, kui sa neid parasjagu ei kasuta – ja toas on kohe rohkem ruumi.

# Toolikatted

---

## Uuenda ja värskenda toolikatetega

Toolikatete vahetamine on üks lihtsamaid viise, kuidas oma istekohale ja tervele ruumile uus nägu anda. Ja nii saad ühtlasi efektiivselt oma toolide eluiga pikendada. Meie tootevalikus on palju erinevaid toolikatteid, mille seast valida. Erinevad värvid ja materjalid, et sa leiaksid midagi, mis sobib just sinu maitsega – olenemata sellest, kui tihti see muutub.

Kuna toolikatted peavad vastu pidama igapäevasele kasutamisele pere ja sõprade ringis, tagame, et need on vastupidavad ega rebene ja luitu kergesti. Me kasutame raskeid ja tihedalt kootud kangaid, mis on

tehtud naturaalse ja sünteetiliste kiudude segust, sest ainult naturaalse kiudega oleks rebenemisoht natuke suurem. Me eelistame värvitud lõngast kangaid, kuna need on vastupidavamad kui prinditud kangad.

Nii et kui sa juba oma söögitoamööblit valid, siis miks mitte osta endale üks lisakomplekt toolikatteid, et tuba vastavalt aastaajale hõlpsamini värskendada. Sind rõõmustab kindlasti ka see, et paljud meie katted on pestavad, seega segaduste pärast pole vaja muretseda.



## Toolipadjad

### Pehmus, mis loeb

Kas sa otsid viisi, kuidas oma söögilauatoolid mugavamaks muuta? Või soovid lisaistmed, näiteks taburetid ja pingid, võimalikult mugavaks teha? Toolipadjade vahetamine mitte ainult ei suurenda

mugavust, vaid see on ka lihtne viis ilmet muuta ja toa stiili täiustada. Kõik meie toolipadjad on masinpestavad või eemaldatavate katetega, mida saab masinas pesta. See teeb õnnetuste korral puhastamise imelihtsaks.



**JUSTINA toolipadi.** 35/42x40 cm, 4,0 cm paks. See toolipadi on mõeldud pikkadeks ja meeldivateks õhtusöökideks. Pehme vahtsisu naelutab ka kõige rahutumad hinged laua taha. Valida saab mitme värvi seast, lihtsalt leia oma lemmik. Välimine kangas: 100% puuvill. Täidis: vahtpolüuretaan.

Roosa/valge	205.716.40	<b>3,99 €</b>
Hall	601.750.06	<b>3,99 €</b>
Naturaalne	901.750.00	<b>3,99 €</b>
Must	505.454.14	<b>3,99 €</b>
Heleroheline	105.635.46	<b>3,99 €</b>
Hallikassinine	605.675.99	<b>3,99 €</b>



**MALINDA toolipadi.** 40/35x38 cm, 7 cm paks. Eriti paks täidis pakub mugavat pehmust ka kõige kõvematel toolidel. Pööra toolipadi ümber, kui üks pool ära kulub või mustaks saab. Kate: 100% puuvill. Täidis: vahtpolüuretaan.

Hall	103.310.14	<b>5,99 €</b>
Helebeež	102.092.02	<b>5,99 €</b>
Roheline	405.773.11	<b>5,99 €</b>
Beež	105.715.70	<b>5,99 €</b>
Tumepunane	105.728.00	<b>5,99 €</b>



**VIPPÄRT toolipadi.** 38x38 cm, 6,5 cm paks. Võta istet ja sea end mõnusalt sisse. See toolipadi on eriti paks ja pehme. Kui üks pool ära kulub või mustaks saab, pööra see ümber ja naudi täpselt samasugust, aga puhtamat ilmet. Kangas: puuvill/polüester. Täidis: polüestrikiud.

Beež	105.992.82	<b>8,99 €</b>
Tumehall	205.990.45	<b>8,99 €</b>



**MADONNALILJA toolipadi.** Ø32 cm. Paindlik ümar kuju sobib erisugustele istmetele, näiteks toolidele, taburettidele ja pinkidele. Lihtne puhtana hoida, kuna see on pesumasina pestav.

Kulumispind/ Tagakülg: 100% polüester (100% ümbertöödeldud)  
Aluspind: 100% sünteetiline kumm

Beež	705.597.25	<b>3,99 €</b>
------	------------	---------------



**MALÖRTSMOTT toolipadi.** Ø32 cm. Paindlik ümar kuju sobib erisugustele istmetele, näiteks toolidele, taburettidele ja pinkidele. Lihtne puhtana hoida, kuna see on pesumasina pestav.

Kulumispind/ Tagakülg: 100% polüester (100% ümbertöödeldud)  
Aluspind: 100% sünteetiline kumm

Hall	005.531.52	<b>2,99 €</b>
------	------------	---------------



Meie ümmargused toolipadjad sobivad täiuslikult pinkidele. Lisa neile kuni kolm patja, et kõik saaksid mugavalt istuda.



Nööre polegi? Ära muretse!  
Alumine pind hoiab toolipatja kindlalt paigal.



Sa saad oma tooli ilmet muuta, kuna MALINDA toolipatju on mitut erinevat värvi.



JUSTINA toolipadi,  
35/42×40×4,0 cm,  
naturaalne. 901.750.00

3,99 €

Olgu see siis traditsiooniline või moderne, sa saad toolipatjadega oma söömisala stiili täiustada.

## Polsterdatud toolid

### Lisa mugavust polsterdatud toolidega

Kui sa ei saa diivanit söögilaua juurde vedada, võid valida midagi muud, mis on sama mugav. Polsterdatud söögilauatoolidel on pehme iste, seega saad laua taga

kauem istuda ning lõõgastuda, juhul kui vestlus põnevaks muutub. Või kui matemaatika kodutöö, millega sa oma last või nooremat õde aitad, on tõeliselt raske.



**TOSSBERG tool.** 60×56×82 cm.

Metall must/Gunnared tumehall	105.826.44	<b>129 €</b>
Valge/Gunnared beež	805.652.74	<b>129 €</b>



**LILLÄNÄS tool.** 48×54×87 cm.

Kroomitud/Gunnared tumehall	805.347.58	<b>79 €</b>
Kroomitud/Bomstad must	705.347.54	<b>79 €</b>



**KRYLBO tool.** 55×51×75 cm.

Tonerud tumebeež	605.667.45	<b>79 €</b>
Tonerud sinine	905.667.44	<b>79 €</b>

## MÄRENÄS tool



**MÄRENÄS käetugedega tool.** 59×56×81 cm.

Must/Gunnared punakaspruun	595.143.90	<b>149 €</b>
Must/Gunnared beež	795.143.89	<b>149 €</b>
Must/Gunnared tumehall	995.143.88	<b>149 €</b>

## Lisakatted

Saad valida erinevate istmekatete vahel ja neid oma maitse järgi vahetada.



**MÄRENÄS kate käetugedega toolile.**

Gunnared punakaspruun	305.681.33	<b>20 €</b>
Gunnared beež	705.681.26	<b>20 €</b>
Gunnared tumehall	005.597.76	<b>20 €</b>



## Kuidas osta BERGMUND tooli

BERGMUND sarja söögilaua toolid pakuvad vetruvat mugavust ja valida saad mitmete katete seast. Sinu tooli stiil on sinu enda otsustada. BERGMUND on

saadaval tamme efekti, valgete ja mustade toolijalgadega ning rätsepatööna valminud katted on saadaval erinevates mudelites, värvides ja materjalides.

### 1 Vali raam

Vali omale meelepärane BERGMUND raam, mis sobib sinu teiste mööbliesemete stiiliga.



#### BERGMUND tooliraam.

Must	004.001.40	70 €
Tamme efekt	204.519.54	70 €
Valge	404.519.05	70 €

### 2 Vali toolikate

Pikk või lühike toolikate? Aga miks sa ei võiks osta hoopis mitu katet, et sa saaksid eriliste sündmuste puhul oma toolidele uue ilme anda?



#### BERGMUND toolikate.

Orrsta helehall	704.862.01	15 €
Hallarp beež	804.862.05	15 €
Gunnared hall	104.810.51	15 €



#### BERGMUND keskmise pikkusega toolikate.

Nolhaga hall/beež	004.862.33	20 €
Djuparp tumehall	504.862.35	20 €

### 3 Lõpptulemus, mis sobib sinu maitsega

Naudi oma ilusat ja mugavat BERGMUND tooli. Uuenda selle välimust, muutes toolikatet vastavalt aastajale või teiste mööbliesemete stiilile.





## Polsterduseta toolid

### Ideaalsed proportsioonid mugavuseks

Meie polsterduseta söögilauatoolid on loodud mugavust silmas pidades. Istmete kumerus ja sügavus, väga hea nimmetugi ja kõrge seljatugi on vaid mõned omadused, mille poole me püüdleme, et parandada toolide pakutavat tuge ja et sa võiksid istuda mugavalt ja lõõgastunult.

Toolid on ka tugevad ja vastupidavad. Need on valmistatud erinevatest materjalidest, nagu täispuit, tugev plast, metall ja isegi taastuv puit ja ümbertöödeldud plast.

Samuti loome me oma toole ja laudu samal ajal, et sa leiaksid alati oma söögilaua taha sellega kokkusobiva tooli, või miks mitte laua ümber erinevaid toole segamini panna?



Toolsi kokkupanemiseks pole tööriistu vajagi, pane see lihtsalt ühe klõpsuga kokku, kasutades lihtsat istmealust mehhanismi.



**ODGER tool.** Iste: 45×51×81 cm. Lihtne ilma tööriistadeta ja ühe klõpsuga kokku panna. Tänu kausikujulisele istmele ja ümarale seljatoele on sellel toolil mugav istuda. Valmistatud taastuvast puidust ja ümbertöödeldud plastist. Igas mõttes meeldiv!

Valge/beež	603.599.96	<b>79 €</b>
Antratsiidi tooni	504.573.13	<b>79 €</b>
Punane	705.165.52	<b>79 €</b>



**ROSENTORP tool.** Iste: 44×53×91 cm. Miks mitte terves kodus ühte stiili kasutada? ROSENTORP sari on sama ilus nii köögis ja söögitoas kui ka magamistoas või esikus. Selle tugev puidust konstruktsioon peab hästi vastu kokkupõrgetele ja löökidele.

Must	005.700.00	<b>59 €</b>
Valge	805.699.98	<b>59 €</b>



**NORDVIKEN tool.** Iste: 44×54×97 cm. Selle tooli lohuga iste jagab raskuse ühtlaselt ära, tooli nurk aitab sul istudes head asendit hoida ja kõrge seljatugi vähendab koormust seljale.

Must	403.691.09	<b>69 €</b>
Valge	003.691.11	<b>69 €</b>
Antiik peits	304.885.46	<b>69 €</b>



**RÖNNINGE tool.** Iste: 46×49×79 cm. Seda robustset konstruktsiooni pehmendab nähtav puusüü, mis annab toolile sooja ja koduse ilme. Lihtne disain, mis on pärit 50.-60. aastatest, sobib peaaegu kõikjale.

Kask	104.225.04	<b>99 €</b>
------	------------	-------------



**TOBIAS tool.** Iste: 55×56×82 cm. Läbipaistev tool, mis peegeldab ümbrust. See omandab toa värvid ja jätab mulje nagu see hõljuks. Ja istme paindlikkuse pärast võid tunda, et ka sina hõljuks.

Läbipaistev/kroomitud	803.496.71	<b>89 €</b>
Pruun/punane/kroomitud	905.325.89	<b>89 €</b>



**TEODORES tool.** Iste: 46×54×80 cm. Seda tooli on lihtne hoiustada, kui sa seda parasjagu ei kasuta, kuna sa saad kuni kuus tooli üksteise otsa panna.

Valge	903.509.37	<b>39 €</b>
Must	205.306.21	<b>39 €</b>
Sinine	905.306.27	<b>39 €</b>



**SANDSBERG tool.** Iste: 39×47×77 cm. Saad toolid üksteise otsa panna, et need vähem ruumi võtaksid, kui sa neid ei kasuta.

Valge	106.054.24	<b>10 €</b>
Must	306.054.23	<b>10 €</b>
Sinine	806.054.25	<b>10 €</b>
Punakaspruun	606.054.26	<b>10 €</b>



**VIHALS kokkupandav tool.** Iste: 43×47×80 cm. Tool on kerge ja seda on lihtne välja võtta ja lahti teha, kui sa oma lauda lisakülaliste jaoks pikendad. Seda on täpselt sama hõlbus tagasi kokku ja ära panna, kui sa seda ei kasuta.

Valge	305.691.04	<b>15 €</b>
Roheline	005.927.52	<b>15 €</b>
Punane	705.927.44	<b>15 €</b>



**FRÖSVI kokkupandav tool.** Iste: 44×51×77 cm. Toolike sobib ideaalselt hommikusöögi nautimiseks või juhuks, kui vajad lisatoole suurema õhtusöögi või peo tarbeks. Tänu tooli seljatoel paiknevale augule, saad selle mugavalt seinale riputada ja nõnda põrandruumi säästa.

Valge	805.343.29	<b>25 €</b>
Must	105.343.18	<b>25 €</b>
Pruun	405.343.26	<b>25 €</b>
Pöök	705.343.15	<b>25 €</b>



**STEFAN tool.** Iste: 42×49×90 cm.

Pruunjasmust/Knisa hall/beež	805.120.87	<b>39 €</b>
------------------------------	------------	-------------

# Tool, mille saad ise disainida

---

Siin on su võimalus luua omaenda ainulaadne söömisala, kus on sinu disainitud toolid! Vali oma lemmikkujuga iste või istmekarkass, materjal ja värv ning kombineeri need meelepärase alusraamiga.



Toole saab üksteise otsa panna ja need hoiavad ruumi kokku.

Kui sa ei suuda otsustada, millist disaini valida, siis miks mitte neid kombineerida? Ole julge või tagasihoidlik – mis iganes on sinulik!



Kinnita istmekarkassi külge SKÅLSTA alusraam, et luua mugav töötool.



Stabiilne ja vastupidavast terasest tooliraam, mis ootab kokku sobitamist toolikarkassiga, mille sa meie valikust välja valisid.

## Kuidas omaenda tooli disainida

### 1 Vali toolijalgadega alusraam

Vali sulle meeldiva värviga alusraam.



**SKÅLSTA alusraam.**

Toru metall/hele hallikasbeež	006.118.16	10 €
Toru metall/mustjashall	506.118.14	10 €



**SKÅLSTA alusraam.**

Profileeritud metall/mustjashall	006.118.21	20 €
----------------------------------	------------	------

### 2 Vali istmekarkass

See valik määrab tooli ja toa ilme.



**SKÅLSTA istmekarkass.**

Knäbäck beež	606.117.62	39 €
Knäbäck hallikasroheline	006.117.84	39 €
Knäbäck tumehall	206.117.83	39 €



**SKÅLSTA istmekarkass.**

Plast beež	206.117.97	19 €
Plast punane	606.117.95	19 €



**SKÅLSTA istmekarkass.**

Tammespoon	306.116.69	29 €
Pähkliuuspoon	906.116.71	29 €

### 3 Täpselt õige lõpptulemus

Mugav tool, mille oled ise disaininud!



# Baarilahendused

---

## Vii einestamine uuele tasemele

Hoolimata sellest, kui palju sul ruumi on, meil on sulle einestamiseks sobiv lahendus. Baarilauad ja -toolid on täiuslikud selleks, et natuke kõrgemal einestada ja lõõgastav meeleolu tekitada. Meil on toolid ja pukid, mis on õige kõrgusega meie baarilaudade jaoks (baarilauakõrgus) ja madalamad istmed, mida saab kasutada köögitööpindade ja -saarte taga (tööpinnakõrgus). Nendega saavad su külalised ja pereliikmed sulle seltsi pakkuda, et sa porgandeid hakkides ühtegi uudist maha ei magaks (ja äkki saad nad ka endale appi).



Tööpinnakõrgused toolid on umbes 62 cm kõrged. Need toolid on disainitud kasutamiseks köögitööpindade ja -saarte taga, mis on umbes 90 cm kõrgused.



**NORDVIKEN seljatoega baaritool,**  
75 cm, valge. 603.691.13

**89 €**

Baarikõrgused toolid on umbes 75 cm kõrged ja neid on kõige parem kasutada baarikõrguste laudadega, mis on umbes 105 cm kõrgused.

## Baarilaua ja -toolide komplektid

Mis on see, mis baarilaud nii koduselt lõõgastavaks muudavad? Me päris täpselt ei tea, aga me armastame seda meeleolu, mida need einestades loovad. Seetõttu pakume erinevates stiilides baarikomplekte, mis mahutavad 2–6 inimest.

Me oleme kandnud hoolt selle eest, et baaritoolid oleksid nii mugavad, et saaksid neil mõnda aega mõnusalt istuda. Ja kui sind huvitab paindlikkus, siis pakume ka baaritoole, mida saab kokku ja üksteise otsa panna, et ruumi kokku hoida, kui külalised on koju läinud.



Meie baaritoolidel on hea nimmetugi ja need on disainitud nii, et raskus ühtlaselt jaotuks, et sa võiksid mugavalt istuda. Mõni on pehme mugavuse tagamiseks polsterdatud ja kattedid saab kergesti vahetada, kui sa uut ja värsket ilmet igatsed.

**BERGMUND seljatoega baaritool**, 45x48x97 cm.

Must/Gunnared hall 593.846.90 **95 €**



**NORDVIKEN/NORDVIKEN baarilaud ja 4 baaritooli.** Baarilaud 140x105x80 cm, baaritool 40x48x101 cm. NORDVIKEN baarilaud on vestlusteks täpselt õige kõrgusega ja mugav. NORDVIKEN baaritool sobib sellega täiuslikult.

Must/must 093.335.23 **605 €**



**NORDVIKEN/NORDVIKEN baarilaud ja 4 baaritooli.** Baarilaud 140x105x80 cm, baaritool 40x48x101 cm. NORDVIKEN baarilaud on vestlusteks täpselt õige kõrgusega ja mugav. NORDVIKEN baaritool sobib sellega täiuslikult.

Valge/valge 193.335.27 **605 €**

**NORDVIKEN/NORDVIKEN**  
**baarilaud ja 4 baaritooli.**

Baarilaud 140×105×80 cm, baaritool  
40×48×101 cm, must/must.  
093.335.23

**605 €**



## Tööpinnakõrgused toolid

Meie tööpinnakõrgused toolid on natuke madalamad kui meie baaritoolid ja need on disainitud köögitööpindade või köögisaarte taga kasutamiseks. Need on täiuslikud kohvipausideks, suhtlemiseks või viilutamise ja hakkimisega aitamiseks.

Meie valikus on erinevad stiilid ja materjalid, et sinu kodu stiili täiustada. Ja muidugi saad sa valida polsterdatud või polsterdamata toolid, sõltuvalt sinu eelistustest.



**ROSENTORP seljatoega baaritool**, 63 cm. 40×45×92 cm. Miks mitte terves kodus ühte stiili kasutada? ROSENTORP sari on sama ilus nii köögis ja söögitoas kui ka magamistoas või esikus. Selle tugev puidust konstruktsioon peab hästi vastu kokkupõrgetele ja löökidele.

Valge	506.181.94	<b>69 €</b>
Must	106.199.30	<b>69 €</b>



**FRANKLIN seljatoega baaritool**, 63 cm, kokkupandav. 50×44×95 cm. Saad toolid kokku panna, et need vähem ruumi võtaksid, kui sa neid ei kasuta.

Must/must	504.064.65	<b>39 €</b>
Valge/valge	704.048.75	<b>39 €</b>



**NORDVIKEN seljatoega baaritool**, 62 cm. 40×45×88 cm.

Valge	604.246.90	<b>79 €</b>
-------	------------	-------------



**DALFRED baaritool**, 63–74 cm. Iste: Ø30 cm, 37×50 cm. Min istme kõrgus: 63 cm. Max istme kõrgus: 74 cm.

Must	601.556.02	<b>49 €</b>
------	------------	-------------



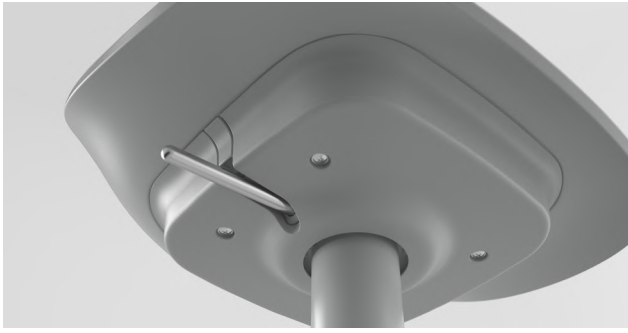
**STIG seljatoega baaritool**, 63 cm. 54×44×90 cm. Toole saab üksteise otsa panna, et saaksid mitut tooli käepärast hoida ja neid ühes kohas koos hoiustada.

Must/must	304.984.18	<b>15 €</b>
-----------	------------	-------------



**JANINGE baaritool**, 76 cm. 38×36×84 cm. Ø42 cm. Istme kõrgus: 76 cm. Min istme kõrgus: 56 cm. Max istme kõrgus: 76 cm. Kõrgust on lihtne ka ainult ühe käega reguleerida.

Valge	702.460.89	<b>129 €</b>
-------	------------	--------------



Mõne meie baaritooli kõrgus on reguleeritav, et sa saaksid need vestluste jaoks täpselt õigele kõrgusele sättida.



EKEDALEN ja BERGMUND baaritoolide puhul saad valida erinevate istmekatete vahel ja neid vahetada korral vahetada.



# Söögitoa kapid

---

## Lahendused, mis muudavad elu lihtsamaks

Söögilaud on tavaliselt söögitoa kese, aga tõeline kangeline on hoopis nutikas hoiuruum, mis aitab luua paindlikkust ja hõlbustada neid tegevusi, mis laua või selle ümbruses tehakse.

Laua katmine on lihtsam, kui sa hoiad asju, nagu toidunõud, klaasid, lauamatid, salvrätid ja küünlad, lähedalasuvas sahtlis või vitriinkapis. Söömise ajal ja serveerimise vahepeal on puhvetkapp täiuslik selleks, et suured taldrikud ja pudelid sinna panna ning laual ruumi teha.

Aga mõtlema ei pea ainult söögikordadele. Hoiukoht võib olla abiks ka teistel tegevustel laua ümber ja kohaks, kus oma sülearvutit, mängu või käsitöötarbeid käepärast hoida, sõltuvalt sellest, mida sa vajad. Mänguasjade hoiuruum võib osutada kergenduseks, et lapsed saaksid tähtsamaid asju teha, kui täiskasvanud igavatest asjadest jutustavad.

IKEA puhul käivad vorm ja funktsioon käsikäes, nii et sa leiad suure valiku kappe, nii suuri kui väikseid, mis on täiuslikud just sinu kodu jaoks ja toetavad su tegevusi nii söömisalas kui selle ümber.





## Täiuslik kooslus

Oma söögitoa mööbli kokkusobitamisega saad sa tugevdada stiili või ilmet, mis sulle meeldib, tuues samal ajal tuppa ka rahulikku ja harmoonilist hõngu. Sellepärast olemegi erilise hoolega loonud laia kapiva-



NORUVIKEN laud ja toolid, koos selle mahuka HAVSTA kapikombinatsiooniga, annavad su söögitoale kooskõlastatud ja loomuliku ilme.

liku sellistes stiilides, mis meie söögilaudadega hästi kokku sobivad. Viska pilk peale ja leia oma koju täiuslik kooslus!



BESTÅ kapisarja puhtad ja lihtsad jooned sobivad kenasti paljude meie laudade ja toolidega, luues modernse välimuse.



REGISSÖR klaasustega kappi mahuvad kõik asjad, mida sul on vaja laua taga söömiseks, töötamiseks või mängimiseks, luues harmoonilise kombinatsiooni.



BESTÅ kapi tumedad toonid, koos ODGER tooliga, sobivad täiuslikult MÖRBYLÅNGA lauaga, mis on soojades puidutoonides.

## Üksikud kapid, HAVSTA sari ja riulisüsteemid, mis on loodud kõiksugu tegevusteks

Olenevalt sinu toa suuruselt ja tegevustest, mis su söögilaua taga ja ümber aset leiavad, võid valida söögituppa näiteks üksiku kapi.



HAVSTA kapisari raamib väärilt ära sinu peeneimad klaasid, jättes veel küllaldaselt ruumi teistele asjadele.

Teisalt võid minna loominguilisemat teed ja panna ise kokku oma kapilahenduse riuliüksustest ja kappidest, mis pakuvad vabadust ja paindlikkust luua täpselt midagi sellist, mida hing ihaldab.



BESTÅ kapisarja saab kombineerida nii, et see sinu stiiliga sobiks ja et hoiustada asju, mida sul söögilaua ümber vaja on.



Loo asümmeetriline või ootamatu kapilahendus ja täida see oma asjadega. EKET kapisari sobib igasse ruumi ja pakub lõputult võimalusi.

# Kõik vajalik ühes stiilis

---

IKEA tootevaliku võlu peitub selles, et me hoolitseme selle eest, et meil oleks võimalikult palju kokkusobivaid valikuid, mis ühendavad funktsiooni ja stiili. Näiteks, kui sulle meeldib üks meie söögitoakomplekt, leiad sa alati kapi, valgusti ja tekstiilid, mis sellega suurepäraselt kokku sobivad.

Järgmistel lehekülgedel loodame sind inspireerida söögitoakomplektidega, milles on olemas kõik vajalik ning mis on erinevates stiilides ja erinevate ruumide jaoks.

Kui sulle see stiil meeldib, aga sa ei ole ühe või kahe toote osas päris kindel, soovitame sulle samas stiilis teisi häid alternatiivseid valikuid.

Nii et lase käia! Viska pilk peale ja leia stiil, mis sulle kõige rohkem meeldib. Vaata, kuidas me tooteid kombineerime ja ammuta ideid, kuidas luua terviklik, funktsionaalne ja atraktiivne lahendus oma kodu jaoks.





Kõik vajalik ühes stiilis

# Südamelt romantikutele!

Inspireeritud maakodust, kus kõik õhtusöökideks ja headeks vestlusteks laua taha kogunevad.

ROSENTORP laud on külaliste jaoks pikendatav.



## Tooted sellel pildil



**ROSENTORP** pikendatav laud,  
155/215x87 cm, valge.

605.899.02

**329 €**



**RANARP** laelamp, valge.

203.909.70

**29,99 €**

## Loo samas stiilis tuba

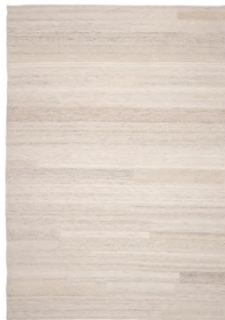
Kas sulle meeldib see, mida sa suurel pildil näed?  
Siin on mõned alternatiivid, mis selles toas samuti head välja näeksid.



**RANARP** laelamp, 38 cm, must.

203.909.51

**29,99 €**



**BRÖNDEN** vaip, madal, 170x240 cm,  
käsitsi valmistatud, beež.

104.805.51

**299 €**



**MOALISA** kardinad, 1 paar, 145x300  
cm, kahvatu roosa.

204.995.07

**29,99 €**

# Laudadega kaetud laud ja kausikujuline tool

See lahendus koosneb MÖRBYLÅNGA lauast, mis on tehtud tammespoonist ja mugavast kausikujulisest ODGER toolist. BESTÅ kapikombinatsioon jätab julge ilme ja sellega on su lauamatid ja lauanõud alati käepärast.

NISSAFORS käruga ei pea sa pidevalt köögi ja söögi-toa vahet käima. Käsitsi punutud SINNERLIG lamp annab sooja ja meeldivat valgust ning heidab tuppä dekoratiivseid valgusmustreid.



## Tooted sellel pildil



**MÖRBYLÅNGA laud**, 140×85 cm, pruuni peitsiga tammespoon.

503.862.45

**599 €**



**ODGER tool**, antratsiidi tooni.

504.573.13

**79 €**



**SINNERLIG laelamp**, Ø27 cm, bambus/käsitöö.

005.085.36

**34,99 €**



**NISSAFORS ratastega riiul**, 50.5×30×83 cm, must.

203.997.77

**24,99 €**

## Loo samas stiilis tuba

Kas sulle meeldib see, mida sa suurel pildil näed? Siin on mõned alternatiivid, mis selles toas samuti head välja näeksid.



**MISTERHULT laelamp.**

904.410.18

**79,99 €**



**DYTÅG kardinad**, 1 paar, 145×300 cm, helehall.

104.667.72

**89,99 €**



**MORUM vaip**, madal, tuppa/õue, 160×230 cm, tumehall.

402.035.57

**59,99 €**

# Lihtne ja armas

See lahendus kombineerib NORDVIKEN laua ja toolid ruumika HAVSTA kapikombinatsiooniga, et luua lihtne, aga armas ilme. Sellised detailid, nagu laua alusraami talad, puitmaterjalide kasutamine ja kapi tekstuur, näi-

tavad traditsioonilist käsitöömeisterlikkust. Kui sa sead oma lemmikasjad kapi klaasuste taha, lisab see toale soojust ja isikupära.



## Tooted sellel pildil



**NORDVIKEN pikendatav laud,**  
210/289x105 cm, must.

703.599.91

**499 €**



**NORDVIKEN tool,** must.

403.691.09

**69 €**



**LOHALS vaip,** madal, 160x230 cm,  
naturaalne.

502.773.93

**79,99 €**



**SKURUP laelamp,** 38 cm, must.

804.071.14

**24,99 €**

## Loo samas stiilis tuba

Kas sulle meeldib see, mida sa suurel pildil näed?  
Siin on mõned alternatiivid, mis selles toas samuti head välja näeksid.



**HEKTAR laelamp,** 22 cm, tumehall.

803.903.59

**19,99 €**



**MERETE pimendavad kardinad,**  
1 paar, 145x300 cm, valge.

900.468.43

**29,99 €**



**STOCKHOLM vaip,** madal,  
170x240 cm, käsitöö, triibuline, must/  
naturaalvalge.

801.048.62

**199 €**

# Vastupidav disain nii restoranis kui ka kodus

---

Sind kindlasti rõõmustab, et paljud meie söögilauad ja toolid on välja arendatud ja testitud avalikus kohas kasutamiseks. Mida see täpsemalt tähendab? See tähendab seda, et need on elanud üle karmid testid, mis jäljendavad raskusi, millega mööblil avalikus kohas silmitsi seista tuleb. Tulemuseks on turvaline, vastupidav ja ilus tool või laud paljudeks aastateks.

Kui me oleme kindlad, et need vastavad kõige karmimatele standarditele, oleme valmis avalikkuse ette minema. Tegelikult, kas sa oled kunagi mõnda meie IKEA restorani külastanud? Mõned neist on maailma ühed rahvarohkeimad restoranid ja me sisustame neid uhkusega söögilaudade ja toolidega, mida on

avalikuks kasutamiseks testitud. Me teame, et neil on olemas kõik omadused, et pidada vastu nii väikestele lastele kui täiskasvanutele, kes nende peale nõjatuvad, istuvad, toite ja jooke ajavad ning neile ostukäru ja lapsevankritega otsa sõidavad.

Seega, oled sa kas äri- või koduomanik, võid olla kindel, et meie avalikuks kasutamiseks heakskiidetud mööbel jääb ellu igapäevavaraskustes kontoris, restoranis ja kohvikus, kuid ka nõudlikku pereelu keskel kodus. Vaata järgmisi lehekülgi ja avasta, et meie söögikohtadesse mõeldud mööbliesemed pole mitte ainult tugevad, vaid ka kaunid. Ilusa disaini ja ühtse stiiliga tooted, millele on lihtne oma koht leida.



## Maailma kõige karmimad standardid

Avalikuks kasutamiseks mõeldud laudade ja toolide tootevalikut on testitud turvalisuses, tugevuses ja vastupidavuses. Seda on tehtud rahvusvaheliselt heakskiidetud katselaborites vastavalt järgmistele rahvusvahelistele standarditele: EN 16139, EN 1022

ja ANSI/BIFMA x5.1. Sa ei pea kõikide nende standarditega tuttav olema, aga on hea teada, et need on tegelikult ühed maailma kõige karmimad kvaliteedi-standardid.



## Tugev ja lisahüvedega!



Lihtsasti puhastatav ja puudutades pehme – STENSELE laudade laminaatpind peab vastu rohkele kasutamisele ja tugev ääristus kaitseb kokkupõrgete, kriimustuste ja mõrade eest, mida võib põhjustada toolide ringi liigutamine või lauale riputamine. All on ka kasulik konks, kuhu oma jakk või kott riputada.



Paljusid meie toole saab üksteise otsa panna, et ruumi kokku hoida, kui neid ei kasutata.



Jalatugi meie baaritoolidel pakub istudes lisamugavust.

## Kohviku baarilaud

Kui kombineerid erinevaid stiile ja funktsioone ühes või ühendatud tubades, võib meil sinu jaoks olla täpselt

see õige laud või tool – vastupidav, tugev, kaunis ning testitud avalikuks kasutamiseks.

Laminaatpind on puudutades pehme, seda on lihtne puhastada ja see on väga vastupidav, olenemata sellest, kui palju sa seda kasutad. Laua all olev nutikas konks on täiuslik oma jaki või koti riputamiseks.



**STENSELE baarilaud**, 70×70 cm. Lauaplaat: 70 cm, 105 cm kõrge. Võid riputada kõige olulisemad asjad, nagu oma koti või jaki, kahe konksu otsa, mis asuvad lauaplaadi all. Integreeritud jalad takistavad pöranda kriimustamist ja neid saab reguleerida nii, et laud seisaks stabiilselt ka ebaühtlastel pindadel.

Antratsiidi tooni 092.882.24 **149 €**



**STENSELE baarilaud**, 70×70 cm. Lauaplaat: 70×70 cm, 104 cm kõrge. Võid riputada kõige olulisemad asjad, nagu oma koti või jaki, kahe konksu otsa, mis asuvad lauaplaadi all. Integreeritud jalad takistavad pöranda kriimustamist ja neid saab reguleerida nii, et laud seisaks stabiilselt ka ebaühtlastel pindadel.

Antratsiidi tooni 993.239.25 **149 €**



**RÖNNINGE baarilaud**, 75×75 cm. Lauaplaat: 75 cm, 105 cm kõrge. Jalatoe metall kaitseb seda kulumise eest. Ümarad nurgad on lastele ohutumad. Plastjalad kaitsevad pörandaid kriimustuste eest ja ennetavad mööbli määrdumise või kahjustuste ohtu, mida põhjustab niiskus, näiteks pörandapesu ajal.

Kask 505.112.30 **199 €**

## Kohviku baaritoolid



**YNGVAR baaritool**, 40×40 cm, istme kõrgus: 75 cm. Pulbervärvitud teras, peitsitud, lakitud pöögispoon. Kannatab kuni 125-kilogrammist raskust.

Antratsiidi tooni 604.007.45 **119 €**



**JANINGE baaritool**, 38×36 cm, 84 cm kõrge, Ø42 cm. Tugevdatud polüpropeenplast/pulbervärvitud teras. Kõrgus on kergesti reguleeritav ka ühe käega. Kannatab kuni 110-kilogrammist raskust.

Valge 702.460.89 **129 €**



**SKOGSTA seljatoega baaritool**, 41×46 cm, 91 cm kõrge. Mugav jalatugi võimaldab istuda lõõgastunult ja õiges asendis. Kannatab kuni 110-kilogrammist raskust.

Must 006.210.09 **69 €**

## Kohvikutoolid



**YNGVAR tool**, 40×40 cm, istme kõrgus: 46 cm. Pulbervärvitud teras, peitsitud, lakitud pöögispoon. Saad toolid laua alla lükata või 4–6 tooli üksteise otsa panna, et ruumi kokku hoida, kui sa neid ei kasuta. Kannatab 120-kilogrammist raskust.

Antratsiidi tooni 804.176.36 **109 €**



**RÖNNINGE tool**, 46×49 cm, 79 cm kõrge. Toonitud, lakitud täiskasepuit ja kasespoon. Seda robustset konstruktsiooni pehmendab nähtav puusüü, mis annab toolile sooja ja koduse ilme. Kannatab kuni 110-kilogrammist raskust.

Kask 104.225.04 **99 €**

# Sinu võluvaip

---

Meie vaibad suudavad luua võluva õhkkonna ja einestamiskogemuse. Vaip lisab laua all õdusust ja mugavust ning pehmed näiteks toolide liigutamise häält, lauanõude kõlinal ja vestlusuminat.

Vaip aitab küll imeliselt kaasa mugavusele, kuid sel on ka oluline mõju toa ilmele ja see võib erinevad elemendid kaunilt kokku liita. Pole vahet, kas sa eelistad traditsioonilist või modernset stiili, vaip aitab rõhutada sinu mööbli ilmet söögitoa ja ka ühendatud ruumides.

Söögilaua all on eriti oluline vaiba tekstuur. Toolid, mis jätvad jälgi või jäävad kõrge vaiba sisse kinni, võivad sinu võluvast õhustikku rikkuda. Parimaks valikuks on madalad vaibad, sest nendel saavad toolid sujuvalt

liuelda, ilma vaipa katki rebimata ja sellesse särke tegemata. Me soovitame villast, naturaalsest või sünteetilisest kiudest vaipu, kuna need on vastupidavad ning neid saab õnnetute vahejuhtumite korral lihtsasti plekihaaval puhastada. Nii võib su maagiline õhtusöök viivitamata jätkuda.

Ja ära unusta vaiba libisemiskindlat aluskihti. See ei lase vaipadel paigast liikuda ja komistamisõnnetusi põhjustada. Lisaks teeb see sinu pehme vaiba jalgade all veelgi pehmemaks.





## Vaibad

### Imeline vill

Villa unikaalsed omadused teevad sellest täiusliku materjali, mida söögilaua all kasutada. Villakiudel on suur rasvasisaldus, mis muudab need plekikindlaks. Vill hülgab maha aetud vedelikke, hoides neid pinnal, et need saaks enne sissebumist eemaldada. Lisaks sellele, et see on mõnus ja soe, on vill ka elastne! Seetõttu on sellel mugav kõndida ja see ei lase laual ja toolidel vaibale püsivaid jälgi jätta. Materjali pehmus tagab ka heli summutamise, mis on kõrgelt hinnatud omadus keset jutustamist, lastega söömist või nõudega kõlistamist.

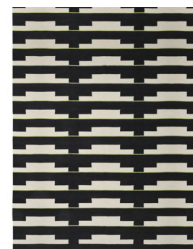
Me soovime tungival, et sa valiksid oma söögilaua alla madala vaiba. Nii saab toole lihtsasti liigutada ja selle pinnale ei jää püsivaid jälgi. Rusikareegel on see, et mida lühem pinnavill ja mida tihedam kudum, seda vastupidavam ja plekikindlam vaip on. IKEA pakub madalate vaipade suurt tootevalikut ja osa neist on kahepoolsed, et need veelgi kauem kestaks.



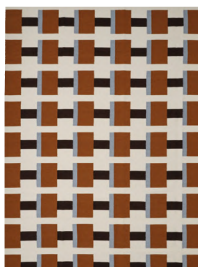
**STOCKHOLM vaip**, madal. Käsitöö. 100% vill, 100% puuvill.  
230×350 cm 901.032.54 **299 €**



**STOCKHOLM vaip**, madal. Käsitöö. 100% vill, 100% puuvill.  
170×240 cm 801.048.62 **199 €**



**STOCKHOLM 2025 vaip**, madal. Käsitöö. Kulumispind 100% vill, lõim 100% puuvill.  
170×240 cm 105.938.12 **249 €**



**STOCKHOLM 2025 vaip**, madal. Käsitöö. Kulumispind 100% vill, lõim 100% puuvill.  
170×240 cm 405.938.15 **199 €**



**STOCKHOLM 2025 vaip**, madal. Käsitöö. Kulumispind 100% vill, lõim 100% puuvill.  
170×240 cm 305.937.69 **249 €**



**STOCKHOLM 2025 vaip**, madal. Käsitöö. Kulumispind 100% vill, lõim 100% puuvill.  
170×240 cm 605.937.63 **249 €**



### Käsitsi valmistatud ja unikaalne

Vaibakudumisel on Indias värvikas ajalugu ning selle unikaalse käsitöö taga seisavad oskuslikud mehed ja naised, kes IKEA vaipu valmistavad. Oleme koos tarnijatega koonandanud kudumise keskustesse, kus on head töötingimused, õiglased palgad, stabiilne töö ja keskkonnast hooliv suhtumine. See on käsitöövaipade tootmiseks jätkusuutlikum viis, mis tagab kudujate ja nende kogukondade, aga ka meie ressursside ja äri heaolu.

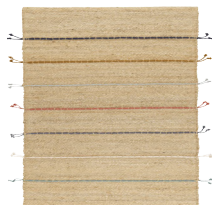
## Kestva ilu lihtne hooldus

Lisaks villale on IKEA vaibad tehtud veel teistest materjalidest, mis on söögilaua all täiuslikud. Mõtle sünteetilistele kiudele, mida on lihtne hooldada, mis on plekikindlad ja mis ei rebene.

Looduslikud materjalid, nagu džzuut või sisal, on väga vastupidavad, ja naturaalsed värvivariatsioonid lisavad sinu söögitoaalale rustikaalset hõngu.



**LOHALS vaip, madal.**  
100% džzuut. Džzuut on vastupidav ja taastöödeldav materjal, millel on naturaalsed värvivariatsioonid.  
160×230 cm 502.773.93 **79,99 €**



**RAKLEV vaip, madal.**  
100% džzuut. Džzuut on vastupidav ja taastöödeldav materjal, millel on naturaalsed värvivariatsioonid.  
170×240 cm 806.108.89 **129 €**

Meie täieliku vaipade tootevaliku leiad siit: [www.IKEA.ee/et/rooms/soogituba/vaipad-ja-matid](http://www.IKEA.ee/et/rooms/soogituba/vaipad-ja-matid)

Loodetavasti leiad sa meie tootevalikust vaiba, millest sa ei taha aastaid loobuda. Lihtsate hooldusnippidega, nagu vaibast tolmu imemine ja selle regulaarselt ümber pööramine, pikendad sa oma vaiba eluiga ja see püsib kauem ilus. Õnnetused võivad olla paratamatud, aga kui nendega kohe tegeleda, unenevad need kiiresti. Pea meeles – ära hõõru märgi kohti, vaid selle asemel lase paberrätikutel või niiskel lapil vedelik sisse imada. Kui see ei aita, kasuta professionaalset vaibapuhastust.



# Viimane lihv

---

## Kata oma laud armastusega

Kui sa oled oma koju täiusliku söögilaua leidnud, saad selle kaunistada uute lauanõude, klaaside ja söögiriistadega. Viimane lihv on see, mis terve ilme ühtseks muudab, muutes su laua kutsuvaks ja isikupäraseks.

Olenemata sellest, kas sa otsid terviklikku komplekti või midagi täienduseks juba olemasolevatele asjadele, meil on suur tootevalik, kus on olemas kõik vajalik, et oma laud armastusega katta. Järgmistel lehtedel näed meie lemmiktooteid.

## Toidunõud



## Klaasnõud



## Söögiriistad



## Tekstiilid





## Lauanõud

Lauanõusid valides võid sa otsustada klassikalise ja ajatu ilme kasuks, mida on lihtne erinevate laudlinade, lauamattide ja salvrätidega kokku sobitada.

Või sa võid valida midagi hoopis värvilisemat ja dekoratiivsemat, sellega lauale omaenda isiklikku stiili lisades.



Pehmelt lainetavad ääred muudavad UPPLAGA sarja silmapaistvaks. See sari on maalähedase disainiga ning valmistatud porselanist. Traditsiooniliseks ilmeks vali kogu komplekt või kombineeri UPPLAGA tooteid teiste porselanist lauanõudega.

*„UPPLAGA lauanõusid disainides tahtsin laua katmiseks midagi lõbusat ja inspireerivat luua. Ja muidugi oli ka oluline, et söök serveerimisnõudes ja kaussides veelgi maitsvam välja näeks.“*

**Disainer**  
**Ebba Strandmark**



**UPPLAGA taldrik.** Ø28 cm, 3 cm kõrge.  
Päevakiviportselan.

Valge 104.247.01 **5,49 €**



**UPPLAGA sügav taldrik.** Ø26 cm, 5 cm kõrge.  
Päevakiviportselan.

Valge 504.247.18 **5,49 €**



**UPPLAGA väike taldrik.** Ø22 cm, 3 cm kõrge.  
Päevakiviportselan.

Valge 704.247.03 **4,49 €**



**UPPLAGA kruus.** 10 cm kõrge, mahutab 350 ml.  
Päevakiviportselan.

Valge 104.652.06 **1,29 €**



**STRIMMIG sügav taldrik.** Ø29,3cm, 5 cm kõrge. Savinõud.

Kahvatu hallikasroheline 006.314.85 **4,49 €**



**STRIMMIG taldrik.** Ø27 cm. Savinõud.

Kahvatu hallikasroheline 606.314.87 **4,49 €**



**STRIMMIG kauss.** Ø11 cm, 6 cm kõrge. Savinõud.

Kahvatu hallikasroheline 906.314.81 **2,49 €**



**STRIMMIG taldrik.** Ø21 cm. Savinõud.

Kahvatu hallikasroheline 206.314.89 **3,49 €**



**STRIMMIG kruus.** 8 cm kõrge, mahutab 360 ml. Savinõud. Süvendid kruusi alumises pooles aitavad juhtida ära vett, mis muidu koguneks, kui kruus on tagurpidi nõudepesumasinas.

Kahvatu hallikasroheline 205.698.97 **4,99 €**



**STRIMMIG kauss.** Ø15 cm, 7 cm kõrge. Savinõud.

Kahvatu hallikasroheline 506.314.83 **3,99 €**



*„Skandinaavia taimestikust ja Jaapani lihtsusest inspireeritud taimemustrid annavad neile modernse ja puhta, aga käsitöö hõngu. Võid kogu sarja koos kasutada või oma lemmiknõu valida.”*

**Disainer  
Jennifer Idrizi**



## Klaasnõud

Esitleme suure uhkusega STORSINT sarja, milles on klaasnõud kõikidele jookidele. Nii on sul kõik klaasid samast komplektist, ükskõik mida sa ka ei serveeriks.

Need klaasnõud on tehtud pliivabast ja tugevast kristalli alternatiivist ning klaasidel on kristalne sära ja kaunis toon, kui neid rõõmsalt kokku lüüa. Terviseks!



*„STORSINT sarja disainides tahtsin luua klaasnõud, mis täiustavad jookide nautimise kogemust. Ma tegin jalad peenikeseks ja sujuvaks, et neist oleks mugav hoida, ja kupad mahukaks, et aroomid ja maitset kõige paremal viisil areneda saaksid.“*

**Disainer Aaron Probyn**



**STORSINT punase veini pokaal**, 6 tk. 21,5 cm kõrge, mahutab 680 ml. Klaas näeb välja nagu see oleks valmistatud traditsioonilisest kristallist, aga tegelikult on see tehtud pliivabast ja tugevast kristalli alternatiivist, millel on selge sära ja peen toon, kui klaase rõõmsalt kokku lüüa.

Läbipaistev klaas      003.963.36      **12,99 €**



**STORSINT punase veini pokaal**, 6 tk. 23,5 cm kõrge, mahutab 670 ml. Klaasnõud, mis on disainitud sinu joogi maitset täiustama, nagu selle kupa kuju võimaldab aroomidel ja maitsetel areneda. Särava läikega ja mõnusa kajaga, kui klaase kokku lüüa.

Läbipaistev klaas      203.962.98      **12,99 €**



**STORSINT veinipokaal**, 6 tk. 21,5 cm kõrge, mahutab 490 ml. Klaas näeb välja nagu see oleks valmistatud traditsioonilisest kristallist, aga tegelikult on see tehtud pliivabast ja tugevast kristalli alternatiivist, millel on selge sära ja peen toon, kui klaase rõõmsalt kokku lüüa.

Läbipaistev klaas      303.962.88      **9,99 €**



**STORSINT šampanjapokaal**, 6 tk. 22 cm kõrge, mahutab 220 ml. Klaasnõud, mis on disainitud sinu joogi maitset täiustama, nagu selle kupa kuju võimaldab aroomidel ja maitsetel areneda. Särava läikega ja mõnusa kajaga, kui klaase kokku lüüa.

Läbipaistev klaas      203.963.16      **12,99 €**



**STORSINT klaas**, 6 tk. 10 cm kõrge, mahutab 370 ml. Klaasnõud, mis on disainitud sinu joogi maitset täiustama, nagu selle kupa kuju võimaldab aroomidel ja maitsetel areneda. Särava läikega ja mõnusa kajaga, kui klaase kokku lüüa.

Läbipaistev klaas      403.960.18      **12,99 €**



**STORSINT õlleklaas**. 18,5 cm kõrge, mahutab 480 ml. Klaas näeb välja nagu see oleks valmistatud traditsioonilisest kristallist, aga tegelikult on see tehtud pliivabast ja tugevast kristalli alternatiivist, millel on selge sära ja peen toon, kui klaase rõõmsalt kokku lüüa.

Läbipaistev klaas      303.963.06      **2,99 €**



**STORSINT karahvin.** Mahutab 1,7 liitrit. STORSINT sarjas on klaasnõud kõikidele jookidele, et sa leiaksid lauda kattes kergesti sobivad klaasid.

Läbipaistev klaas 003.963.84 12,99 €

## Söögiriistad

Mis on sinu stiil? Jässakas, peenike, traditsiooniline või moderne? Isegi söögiriistad aitavad sul lauale isikupära lisada.

Meil on suur valik vastupidavaid söögiriistu, mis on valmis sulle iga eine ajal seltsi pakkuma, olgu see siis kiire suupiste või suur pidusööming perega.



*„Nagu ehted, loodan, et SJUGÄLSHAJ söögiriistad toovad igasse nädalapäeva pisut pidulikkust. Ideeks on muuta sinu igapäevane lauakatmine elegantsemaks, olles samal ajal ideaalne kaaslane sinu parimatele sööginõudele erilistel puhkudel. Jooned on graatsilised ja käepidemed on kaunistatud keeruka ja soonilise lainemustriga, mis rõhutab nende elegantset välimust.“*

**Disainer Henrik Preutz**



**SJUGÄLSHAJ söögiriistad,**  
24-osaline söögiriistade komplekt.

Roostevaba teras 206.145.74 **17,99 €**



**TILLAGD söögiriistad,** 24-osaline söögiriistade komplekt. Roostevaba teras, metallitatud. Anna oma lauale viimane lihv nende pidulike söögiriistadega, millel on puhtad jooned ja must matt värv.

Must	403.430.01	<b>59,99 €</b>
Messing	804.744.53	<b>59,99 €</b>
Roostevaba teras	204.075.55	<b>39,99 €</b>



**IKEA 365+ söögiriistad,** 24-osaline söögiriistade komplekt. IKEA 365+ sarjas on olemas kõik laua jaoks vajalik. See on nauditav oma igapäevase lihtsuse poolest, mida saab värvide ja aksessuaaridega veelgi kaunimaks muuta.

Roostevaba teras 103.997.54 **22,99 €**



**MOPSIG söögiriistad,**  
16-osaline söögiriistade komplekt

Roostevaba teras 003.430.03 **3,50 €**

## Tekstiilid

Ilusasti kaetud ja eineks valmis. Kui sa omale uue söögilaua ostad, tahad seda kuidagi põhjusega kõigile näidata. Aga kui põnevus raugenud on, võid seda rahuliku südamega kaunistada laudlinade ja lauamat-

tidega. Nii kaitsed sa oma lauda lihtsasti igapäevasest kasutusest tuleneva kulumise ja maha aetud toitude ja jookide eest. Või saad luua piduliku õhkkonna, kui selleks põhjust on.



**SILVERARV laudlina**, 145×240 cm. 80% puuvill, 20% džuuat. Laudlina kaitses lauda ning samal ajal kaunistab seda ja loob meeleolu. Kaitses lauapinda ja vähendab kööginõude kasutamisel tekkivat müra.

Beež 805.265.79 19,99 €



**SOARÉ lauamatt** Ø37 cm. Värvitu lakk. Sama kutsuv nii suveõhtutel kui talvel. See on käsitsi valmistatud vesihüatsindist – taimest, mida korjatakse troopilistelt veeteedelt, et selle kasvu kontrolli all hoida ja et see veevoolu ei takistaks.

Vesihüatsint 400.825.36 4,99 €



**PADDISK lauamatt**, Ø37 cm. Palmilehed. Iga toode on unikaalne käsitsi valmistatud kunstiteos, millel esinevad loomulikud värvuse ja kuju variatsioonid.

Palmileht/käsitöö 705.277.77 2,99 €



**LÄTTAD lauamatt**, Ø37 cm. Mererohi. Kaitses lauapinda ja vähendab kööginõude kasutamisel tekkivat müra.

Lõikhein/must 002.362.39 3,49 €



**PENNFIISK lauamatt** Ø37 cm. Lõikhein. See ümar väljendusrikka mustriga lauamatt on punutud käsitsi lõikheinast. Ainulaadne käsitöö, mis loob rahuliku meeleolu ja kaitses su lauda.

Naturaalne toon/lõikhein 605.277.49 5,99 €

# Õige valgustus ükskõik mille jaoks

---

Söögilaua taha kogunetakse paljudeks erinevateks tegevusteks. See võib olla koht, kus üks kiire amps võtta või nädalavahetusel üks pikk hiline hommikueine teha. See võib olla ka koht, kus sa aitad oma lapsi kodutöödega või kus te mängite mängu. Vahet pole, kas su söömisala on köögi osa või eraldi tuba, sul on vaja valgustust, mis kõiki neid tegevusi toetaks.

Hea valgustus ei tähenda ainult erksaid tulesid. See tähendab mugava õhkkonna loomist, mis tekitab õigeid värve, takistab valguse ebameeldivat peegeldumist ja võimaldab teha palju erinevaid tegevusi. Kõikide ruumide puhul kehtib reegel,

et mida rohkem variatsioone su valgustuses on, seda lihtsam on sul luua õige õhustik ükskõik mille jaoks, mida sa teed.

Ja siis tuleb ka lambi disainiga arvestada. Vormil, kujul, suurusel ja materjalil on suur mõju toa üldisele atmosfäärile, olgu see siis õrn või julge.

Meie tootevalikust leiad sa igasuguseid lampe, mis saavad aidata sul luua ideaalse õhkkonna nii pärastlõunasteks meilideks, õhtusöökideks kui ka keskööl näksimiseks.





## Nutikad valgustuslahendused

Nutika valgustuse abil saad kodus oma valgust igaks puhuks ja tegevuseks kohandada. Vali üks valgustus hommikusöögi söömiseks, teine õhtusöögi ajaks ja kolmas kodutööde tegemiseks.



Tee see hämaramaks, lülita sisse ja välja ning muuda soe valgus külmaks või vastupidi. Valgust saab kontrollida puldiga või rakendusega sinu nutitefonis.



KAJPKLATS/BILRESA puldi ja lambipirni komplekt.

Värvide ja valge spekter 306.085.77 15,99 €

## Heli



Näe heli uues valguses!  
BLOMPRAKT laualamp-kõlar  
kiirgab sooja reguleeritavat  
valgust ning selget kvaliteetset heli.

Meie täieliku kõlarite  
tootevaliku leiad siit: [IKEA.ee](https://www.ikea.ee)

## Laelambid

IKEA pakub laia valikut lampe, mis on abiks erinevatel tegevustel, mida söögilaua ümber ette võetakse. Sa võid valida tagasihoidlikuma disaini või otsustada

millegi kasuks, mis on huvitav nii päeval kui ööl – igal ajal! Siin on mõned meie lemmikud. Viska pilk peale!



**HÖGVIND 3-lampine laelamp.**  
 Ø41 cm. Juhtmepikkus 1,5 m.  
 Rippvalgustil on kolm klaasipuhuja loomunguna valminud suitsuklaasist kuplit, mille sees asub augustatud metallist sisevari.

Nikeldatud/  
 hall klaas 504.929.29 **89,99 €**



**YTLÄGE laelamp.**  
 Ø43 cm. Juhtmepikkus 1,8 m.  
 See laelamp sobib ühtviisi hästi elu- ja magamistuppa ning söögilaua kohale.

Valge 705.400.19 **29,99 €**



**SKURUP laelamp.**  
 Ø38 cm. Juhtmepikkus 1,5 m.  
 Metallist vastupidav ehitus ja ajatu disain. Saad vähese vaevaga reguleerida ripplambi kõrgust, et see sobiks sinu ja sinu koduga. Lihtsalt tõsta üles lambivarju kate ja keera juhe kokku.

Must 804.071.14 **24,99 €**



**MISTERHULT laelamp.**  
 Ø45 cm. Juhtmepikkus 1,6 m. Pehme valgus mõjub sinu kodus soojalt ja kutsuvalt. Iga lamp on unikaalne, kuna lambid on bambusest valmistatud osavad käsitöölised.

Bambus/käsitöö 904.410.18 **79,99 €**



*„Valisime bambuse, sest see eemaldab atmosfäärist rohkem süsihappegaasi kui lisab. Avastasime, et tumedamates toonides bambus visatakse tavaliselt ära, aga meie kasutasime seda variatsioonidega mustri loomiseks. Mul on hea meel, et oleme kasutanud positiivse jalajäljega ja rohkem toormaterjali ning teinud naturaalse välimusega lambi, mis kestab pikka aega.“*

**Disainer Emma Olbers**



# Lastega söömine

---

## Muudame söömise lõbusaks ja ohutuks

Väikestega söömine võib olla üks tahtmiste sõda, naerumaraton või ka lihtsalt üks suur segadus. Pole vahet, mis tujus su laps on, söömine peaks alati ohutu olema. Vaata kasvõi meie lastetoole. Need on läbinud kõige karmimad ohutusnõuete testid kogu maailmas, seega võid olla kindel, et neil pole ühtegi teravat äärt, väikseid osasid, mis võiksid lahti tulla, ega metalli, mis saaks roostetada. Me kasutame ka ainult mittemürgiseid ehitus- ja viimistlusmaterjale.

Sama kehtib ka laste lauanõude kohta. Neid kõiki on rangete nõudmiste järgi testitud, et need täidaksid, või vahel isegi ületaksid, kõige karmimaid ohutusstandardeid. Me oleme ära keelanud kõik sellised ained nagu Bisfenool A, PVC ja ftalaadid, mis võivad kahjustada sinu lapse nahka või tervist.

Lisaks sellele on paljud meie laste toidunõud disainitud koostöös lapsevanemate ja ekspertidega, tagamaks, et need on lõbusad ning lihtsasti hooldatavad ja kasutatavad. Need on täiuslikud treeningvahendid söömiseks ja igapäevaste einete nauditavaks muutmiseks.



AGAM lastetool,  
valge. 902.535.35

**44,99 €**



## Lastetoolid

### Õige kõrgusega toolid

Kui sa sead lastetooli söögilaua taha kõigiga samale kõrgusele, aitad sa kaasa oma lapse söömis- ja sotsiaalsetele oskustele. Meie kõrgete jalgadega lastetoolid on ümarate äärtega, laia ja stabiilse alusega ning ohutusrihmaga.

Meil on ka lastetoolid, mis pere pisematele natuke rohkem iseseisvust pakuvad, sest nad saavad ise kergesti kõrgemal istet võtta. Need lihtsasti puhastatavad ja tugevad toolid sobivad paljude söögilaua stiilidega, tehes nendest teretulnud lisa iga laua taga.



Laps saab vanemaks ja tool muutub koos nendega. See on ohutu koht, kus imikud õpivad sööma ja rääkima, kuid kui nad piisavalt suureks saavad, on neil võimalus laua tagant ise lahkuda.



**ANTILOP alusega söögitool.** Lastetooliga on väikesel lastel lihtsam täiskasvanutega sama laua taga istuda, mis aitab arendada nende sotsiaalseid ja söömisoskuseid.

Valge/valge 795.975.15 **19 €**



**ANTILOP turvarihmaga söögitool.**

Valge/valge 495.975.12 **15 €**



**AGAM lastetool.**

Seab lapse söögilaua taga õigele kõrgusele.

Valge 902.535.35 **44,99 €**  
Must 702.535.41 **44,99 €**



**INGOLF lastetool.** See lastetool on täiuslik – see on söögilaua jaoks piisavalt kõrge ning pakub jalgadele mugavat tuge.

Antiikpeits 603.538.38 **59,99 €**



**URBAN lastetool.** Neid saab ruumi juurde saamiseks üksteise otsa panna.

Valge 001.652.13 **34,99 €**



**VILDGÅS lastetool.** Söögilaua ääres istuval lapsel täpselt õige kõrgusega. Lihtne puhastada. Esemel saab ruumi säästmiseks virnastada, kui neid parajasti ei kasutata.

Valge/valge 705.893.84 **13 €**

## Laste toidunõud/tekstiilid

### Treeningvahendid omapead söömiseks

Lapsed vajavad sööma õppimiseks sinu juhatust. Meil on olemas kõik vahendid, et see edukalt läheks. Kergesti haaratavad beebilusikad ja beebikruusid, millel on lapse jaoks tila ja kaks suurt sanga. Kui tahad vältida ebameeldivaid segadusi, täiusta komplekti

kausside ja taldrikutega. Neil on kõrged servad, mis hoiavad enamiku toidust taldrikul. Ja kõik on valmistatud kahjutust plastist, mis peab vastu teravatele hammastele. Edu! Ja ära unusta pudipõlle!



**KALAS 18-osaline söögiriistade komplekt.** Sakilise servaga noaga saab laps hõpsalt toitu lõigata. Sobivad väikestele kätele.

Mitmevärviline 704.613.85 **1 €**



**KALAS 4-osaline lusikate komplekt.** Värvikas, löögi- ja kriimustuskindel ja kergesti haaratav. Täiuslik väikestele lastele, kellel on iseseisvaks tegevuseks harjutades kombeks asju maha pillata ja segadust tekitada.

Mitmevärviline 704.556.95 **0,50 €**



**KALAS 6-osaline topside komplekt.** Värvikas, löögi- ja kriimustuskindel ja kergesti haaratav. Täiuslik väikestele lastele, kellel on iseseisvaks tegevuseks harjutades kombeks asju maha pillata ja segadust tekitada

Mitmevärviline 004.613.79 **1,20 €**



**KALAS 6-osaline kausside komplekt.** Värvikas, löögi- ja kriimustuskindel ja kergesti haaratav. Täiuslik väikestele lastele, kellel on iseseisvaks tegevuseks harjutades kombeks asju maha pillata ja segadust tekitada

Mitmevärviline 204.613.78 **1,20 €**



**KALAS 6-osaline taldrikute komplekt.** Värvikas, löögi- ja kriimustuskindel ja kergesti haaratav. Täiuslik väikestele lastele, kellel on iseseisvaks tegevuseks harjutades kombeks asju maha pillata ja segadust tekitada

Mitmevärviline 804.613.80 **1,20 €**



**BÖRJA lastetass.** Sellest tassist on sinu lapsel lihtsam ise hoida ja juua, kuna sel on tila ja kaks suurt sanga.

Valge/sinine 005.968.11 **1,99 €**



**KLADDIG pudipõll.** Pehme pudipõll, mida su laps saab aastaid mugavalt kanda. Seda tänu reguleeritavale kaelusele, praktilisele takjapaelaga kinnitusele ja pikkadele varrukatele, millel on ääres kumm.

Kollane/valge 306.071.44 **5,99 €**

Valge/roheline 906.071.41 **5,99 €**

### BPA – ei mingil juhul!

Meie laste toidunõudesse pole lisatud Bisfenool A-d (BPA) ega teisi kahjulikke aineid. Tegelikult kõik, alates pudipõlledest ja taldrikutest, lõpetades söögiriistade ja topsidega, vastavad meie kõige kõrgematele turustandarditele, et te saaksite lihtsalt maha istuda ning toitu ja teineteise seltskonda nautida.

IKEA on ära keelanud BPA kasutamise plastist toodetes meie lastele mõeldud tootevalikus (0–7 aastat) ja kõigis toiduga kokku puutuvates toodetes. IKEA lõpetas jäädavalt BPA kasutamise 2006. aastal.

# Too oma õhtusöök endaga koju!

---

Nüüd, kui oled leidnud kõik vajaliku oma unistuste söögitoaks, mis sa süüa plaanid? Miks mitte tähistada imemaitsva einega meie Rootsi toidu-poest? Sealt leiad palju maitsvaid valikuid, mis peegeldavad hästi meie Skandinaavia toidupärandit. Ja kõik on vastutustundlikult hangitud ja nii välja töötatud, et sa toitu rahuliku südamega nautida võiksid. Siin on mõned meie lemmikud!

## Äkki veel üks tassitais?

FLÖJT ühest allikast pärit kohv on valmistatud Arabica ubadest, mis on 100% käsitsi korjatud Valge Niiluse piirkonnast Ugandas. Aga selle kohvi juures on ehk kõige huvitavam see, et selle kasvatajad on finantsiliselt ja sotsiaalselt kindlustatud. Paremate sissetulekutega saab rohkem farmereid nüüd oma laste õppemakse tasuda. Ja seda rohkem haritud noori inimesi otsustavad pärast kooli lõpetamist kasvatustesse naasta.

## Liha, köögiviljad, kana või lõhe- ja tursapallid?

“Igaühele on maitsev valik,” ütleb Annika Dunnico IKEA Foodist. “Kui olete peamiselt taimetoitlane, kes sööb harva loomset toitu, taimetoitlane, teil on toitumisvajadused, mis põhinevad kultuurilistel tõekspidamistel või soovite, et teil oleks valikuvõimalus.”

Jätkusuutlikkus oli suur põhjus, miks IKEA Food meeskond töötas välja alternatiivid maailmakuulsale lihapallile. „Kui lubada inimestel sagedamini taimetoitu valida, aitab see keskkonda positiivselt muuta,” ütleb Annika.

## Jäistest Skandinaavia soolavetest

Lõhe ja krevetid on osa Rootsi, Taani, Norra ja Soome traditsioonilistest roogades. Töötame selle nimel, et jagada neid maitsvaid traditsioone maailmaga, aidates samal ajal kaitsta meie ookeanide ja nende elustiku tulevikku.

“Mereannid on Skandinaavia identiteedi oluline osa,” ütleb Annika, kes on aidanud välja töötada ka mereannisarja SJÖRAPPORIT. “Meie IKEA mereannid on nii toitvad kui ka toodetud vastutustundlikul viisil, mis kaitseb ka mereandide tulevikku.” Sarjas on lõhe, krevetid ja isegi vegan variant – merevetikapärlid.



**FLÖJT kohvioad, tume röst, 250 g.**  
006.197.75 **5,99 €**



**HUVUDROLL lihapallid külmutatud, 1000 g.**  
705.968.84 **9,99 €**



**SJÖRAPPORT külmsuitsutatud lõhe, külmutatud, 200 g.**  
803.600.22 **8,99 €**

# Lõõgastu, me aitame

---

Oled valmis oma uut söögituba nautima? Me saame sind aidata. Pakume erinevaid teenuseid, alates kauba pealevõtmisest ja kojuveost, lõpetades sinu söögilaua kokkupanekuga. Samuti pakume järelmaksuteenust.



#### Paigaldus

Meie sõltumatud professionaalsed partnerid võivad su tooted kokku panna. Kokkupanekuteenus sisaldab tasuta 1-aastast garantiid tehtud tööle.



#### Kojuvedu

Võime mööbli sulle otse koju või äriruumidesse tuua. Me ei peatu esiuksesse juures, vaid viime selle ükskõik millisesse tuppa, kuhu soovid.



#### Järelmaksuteenus

Sa ei pea kõige eest ühe korraga tasuma. Enda ostude eest saad tasuta osade kaupa ja valida, kui pika perioodi jooksul seda teha soovid.




Loe lähemalt  
[IKEA.ee/teenused](https://ikea.ee/teenused)  
või skanni QR-kood.

---

## Tahad seda ostujuhendit oma telefoni, tahvelarvutisse või arvutisse?

Skanni see QR-kood või vaata digitaalset versiooni aadressil [IKEA.ee/ikea.ee/et/customerservice/buyers-guides](https://ikea.ee/ikea.ee/et/customerservice/buyers-guides). Sul on interaktiivne juurdepääs meie söögitoa toodetele, et saaksid otsida, võrrelda, planeerida, lemmikuid salvestada ja omas tempos ostusid sooritada – seda kõike ühes kohas.





**NORDVIKEN/NORDVIKEN**  
laud ja 4 tooli, 152/223×95 cm,  
valge/valge. 493.051.65

**675 €**



**GUNDE kokkupandav tool,**  
must. 002.177.97

**9 €**

Mis on ühe tooli väärtus? See tool on väärt seda, et sa seisma jääksid ja teda imetleksid. See on kokkupandav ja ohutu. Ja see on piisavalt vastupidav, et kannatada 100 kg raskust, aga samas ei kaalu see praktiliselt midagi. Kas ruumi napib? Riputa see seinale.

