

# サービス内容/事前準備・確認シート

☑ ご予約、ご来店前に必ずチェック!

コース名	サービス内容	料金	所要時間	お客さまの事前準備/事前確認
ベーシックコーディネート	家具の選択・配置まで。 家具の素材や色を組み合わせ、図面に配置しながらライフスタイルに沿ったプランをご提案します。	1部屋 3,000円	約1時間	1. 部屋の写真（全体の雰囲気がわかるもの・変えたい場所） 2. イメージ写真（雑誌の切抜き等ご持参ください。） 3. 間取り図シート ※収納の場合は収納スペースのサイズ計測表 4. お持ちの家具のサイズと写真
セミトータルコーディネート	ベーシックコース+照明+ファブリックまで。 家具に合わせて照明、ファブリック（カーテン、クッション、ラグ等）を選んでいきます。	1部屋 4,500円	約1時間30分	1. ベーシックコースの事前準備事項 1~4まで 2. 〈カーテンご希望の方のみ〉 窓周りの写真、カーテンレールの写真
トータルコーディネート	セミトータルコース+小物まで。 セミトータルからワンランク上のコーディネート。 セミトータルコースに合わせて小物（食器、花瓶、BOX等）を選んでいきます。	1部屋 6,000円	約2時間	1. ベーシックコースの事前準備事項 1~4まで 2. 〈カーテンご希望の方のみ〉 窓周りの写真、カーテンレールの写真

- ※ すべてのコース、ラフ図面（CAD、2Dのみ）をご提供させていただきます。
- ※ 見積もり作成、購入商品のリストアップはサービスに含まれておりません。ご希望の方は売り場のセールススタッフにお問い合わせください。
- ※ 所要時間は目安です。
- ※ リビングダイニング（続き間）は2部屋とさせていただきます。
- ※ 収納（押入れ、クローゼット）中のプランをご希望の場合は、1収納=1部屋とさせていただきます。

コース選択でこんなお悩みがある時は…?

- 例1: リビングダイニング（続き間）の家具を探している  
→ ベーシック×2部屋分=約2時間/6,000円
- 例2: 寝室の家具とカーテンを探している。プラス、寝室についているウォークイン・クローゼットの使い方も含めて相談したい  
→ セミトータルコース+ベーシックコース=約2時間30分/7,500円
- 例3: リビングの壁面一面を壁面収納したい  
→ ベーシックコース=約1時間/3,000円
- 例4: 寝室と寝室についているクローゼット中の家具を探している  
→ ベーシック×2部屋分=約2時間/6,000円

## 【サービス内容についての注意事項】

必ずご一読ください!

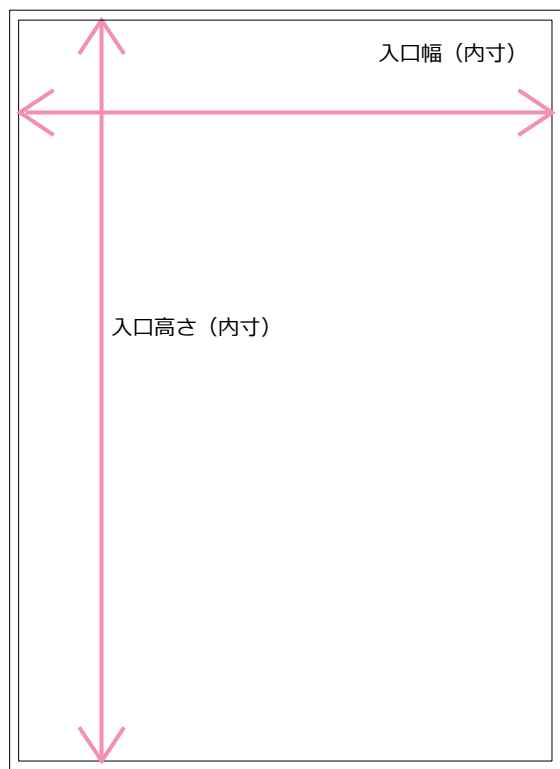
- ※ 詳細のご相談内容は、カウンセリング時にご相談ください。
- ※ 当サービスには、見積書作成は含まれていません。ラフレイアウト（CAD、2Dのみ）、商品のイメージ写真までのご提案になります。
- ※ ご提案商品の有効期限は、サービス当日限りです。
- ※ ご提案商品をお買い上げの際は、売り場にて商品を確認の上、ご購入ください。
- ※ 商品のピックアップ、見積書及び注文確認書の作成、配送手続きはサービスに含まれておりません。家具をお買い上げの際は、各売り場のセールススタッフにお問い合わせください。
- ※ サービス時間内でご提案後、お買い上げまでの間に在庫がなくなる場合がございます。あらかじめご了承ください。
- ※ 商品のピックアップ場所は、各売り場にてご確認ください。
- ※ ピックアップサービスをご希望の方は、各売り場のセールススタッフまでお問い合わせください。（宅配サービスをご利用のお客さまのみ対象、1件3,000円）
- ※ オーダーカーテンサービスをご希望の方は、事前にオーダーカーテンサービスのオーダーフォームをご確認の上、必要事項をご準備の上、1Fテキスタイル売り場でご相談ください。
- ※ カーテンのご提案は、お薦め商品、カーテンのタイプとなります。生地のお見積りをご希望の方は、テキスタイル売り場のセールススタッフまでお問い合わせください。
- ※ キッチンのプランニングサービス、及びFAKTUM/ファクタムを使ってのプランニングサービスは行っておりません。ご希望の方は、キッチンプランニングサービスをご利用ください。
- ※ 壁に家具を取り付ける予定の方は、壁の種類をご確認の上、ご来店ください。

## 【ご予約にあたっての注意事項】

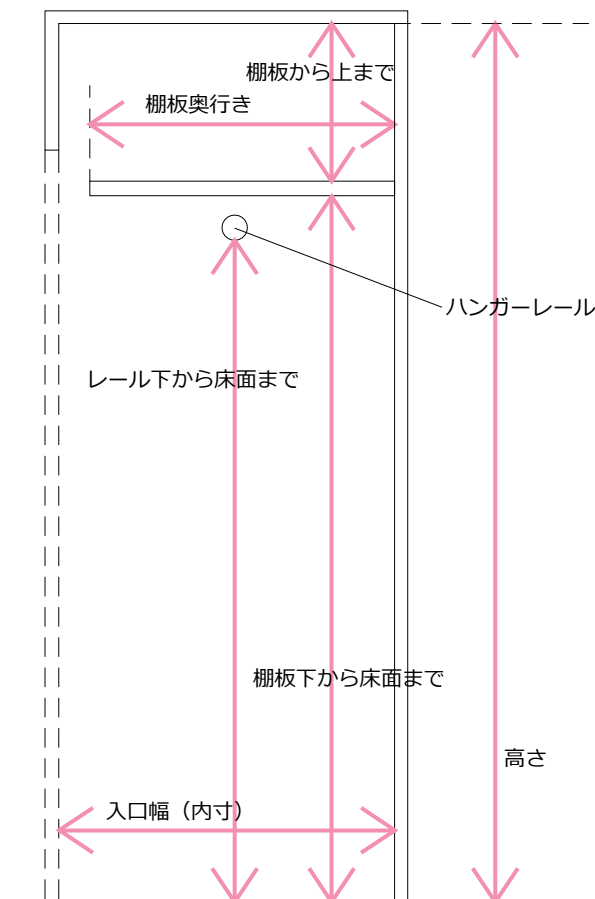
必ずご一読ください!

- ※ ご予約は、事前予約制。ご希望日曜日24:00まで受付しております。
- ※ ご予約は、当月含む3ヶ月先まで可能です。
- ※ ご予約は、1回のご予約につき、「2部屋」までです。
- ※ ご予約の際は、必ずこの「サービス内容/事前準備・確認シート」で、サービス内容をご確認の上、ご予約ください。
- ※ 「サービス内容/事前準備・確認シート」内にある「時間」は1部屋単位の目安です。ご相談内容によっては、再予約となる場合がございますのでご了承ください。
- ※ 丸1日以上ご予約ご希望のお客さまは、FCJP@japan.ikea.comまでメールにてご連絡ください。後日こちらから折り返しご連絡いたします。
- ※ 当日予約は受けつけておりません。

# クローゼット



正面図



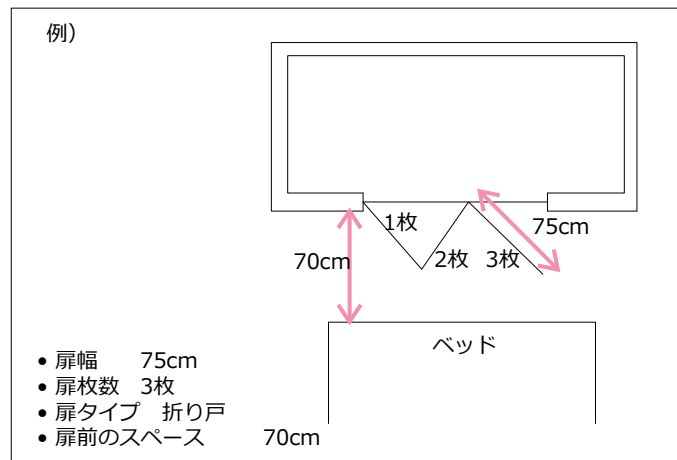
横から見た図



上から見た図

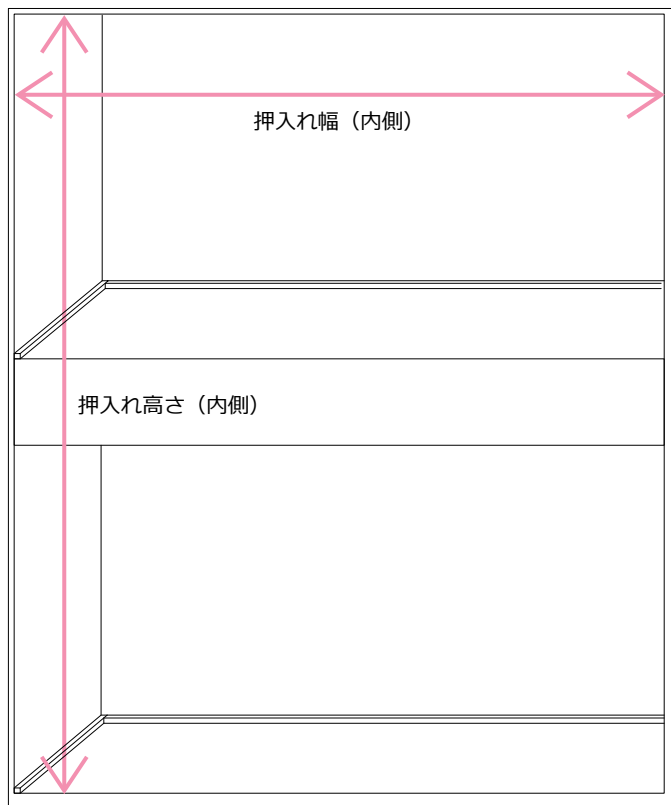
その他確認事項

- 扉幅 ( )cm
- 扉枚数 ( )枚
- 扉タイプ 観音扉/折り戸
- 扉前のスペース ( )cm

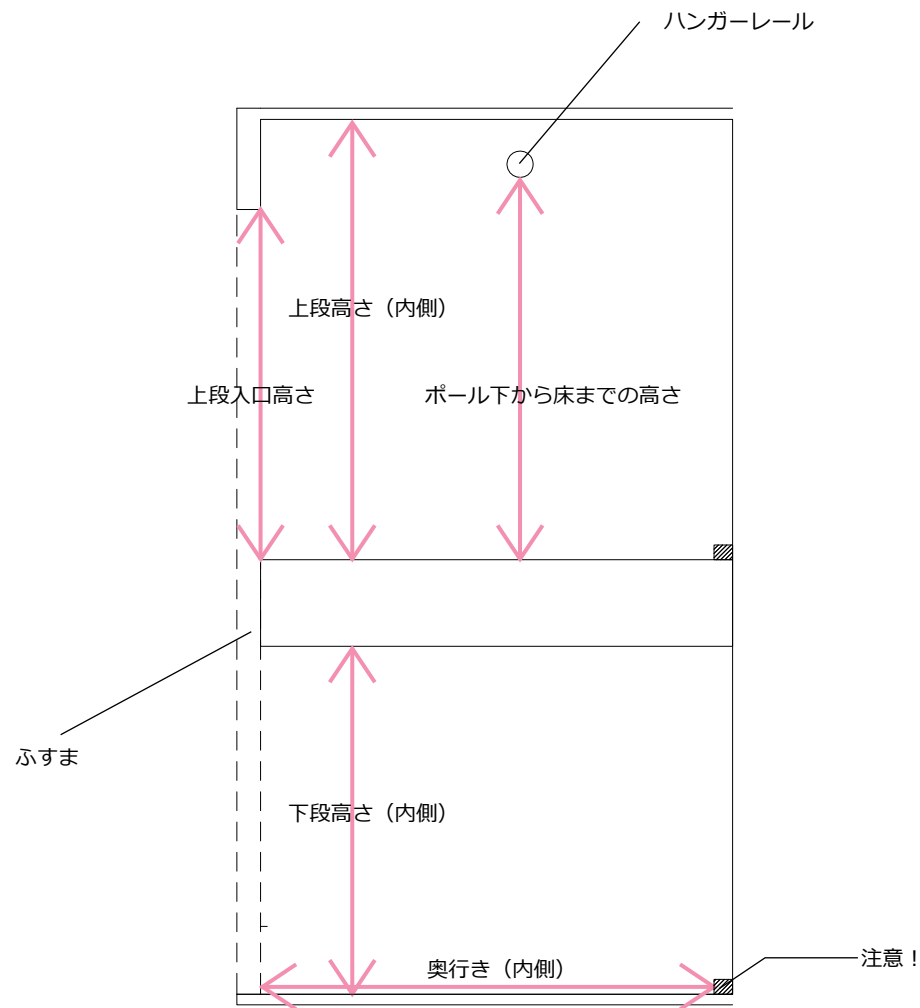


\* この→矢印の場所を測ってください。

# 押入れ



正面図



横から見た図

- \* ハンガーレールがある場合はレール下から床面までの高さも測ってください。
- \* 押入れ内に段差がある場合は平らな面を測ってください。
- \* この→矢印の場所を測ってください。

# 間取り図シート

以下の内容をシートに書き込んでください。

- 各壁の長さ
- 窓の位置とサイズ、形状
- ドアの開閉スペース
- 隅の出っ張りのサイズ（柱など）
- 天井の梁、床から梁までの高さ
- 天井の高さ
- テレビモジュールの位置 **TV**
- インターネット/電話回線の位置 **T**
- コンセントの位置 **II**
- 天井照明のコンセントの位置/形状の確認 **◎**
- ガスヒーター用ガス栓の位置 **G**

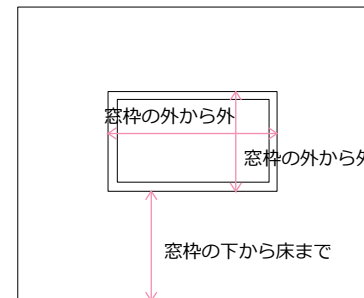
搬入のためのスペースを書き込んでください

- 玄関の幅
- 廊下の幅
- マンション共有廊下の幅
- エレベータの入口幅、奥行き、高さ
- 外階段の幅
- 外階段踊り場の幅、奥行き

変えたい場所に以下のものがある場合はサイズを記入してください。

- |          |          |   |     |          |
|----------|----------|---|-----|----------|
| • TV     | 高さ       | 幅 | 厚さ  |          |
| • PC     | 高さ       | 幅 | 厚さ  |          |
| • PCハード  | 高さ       | 幅 | 厚さ  |          |
| • ノート型PC | 高さ（開けた時） | 幅 | 奥行き | 厚み（閉めた時） |
| • 冷蔵庫    | 高さ       | 幅 | 奥行き |          |
| • 洗濯機    | 高さ       | 幅 | 奥行き |          |
| • その他    |          |   |     |          |

窓のタイプと測り方



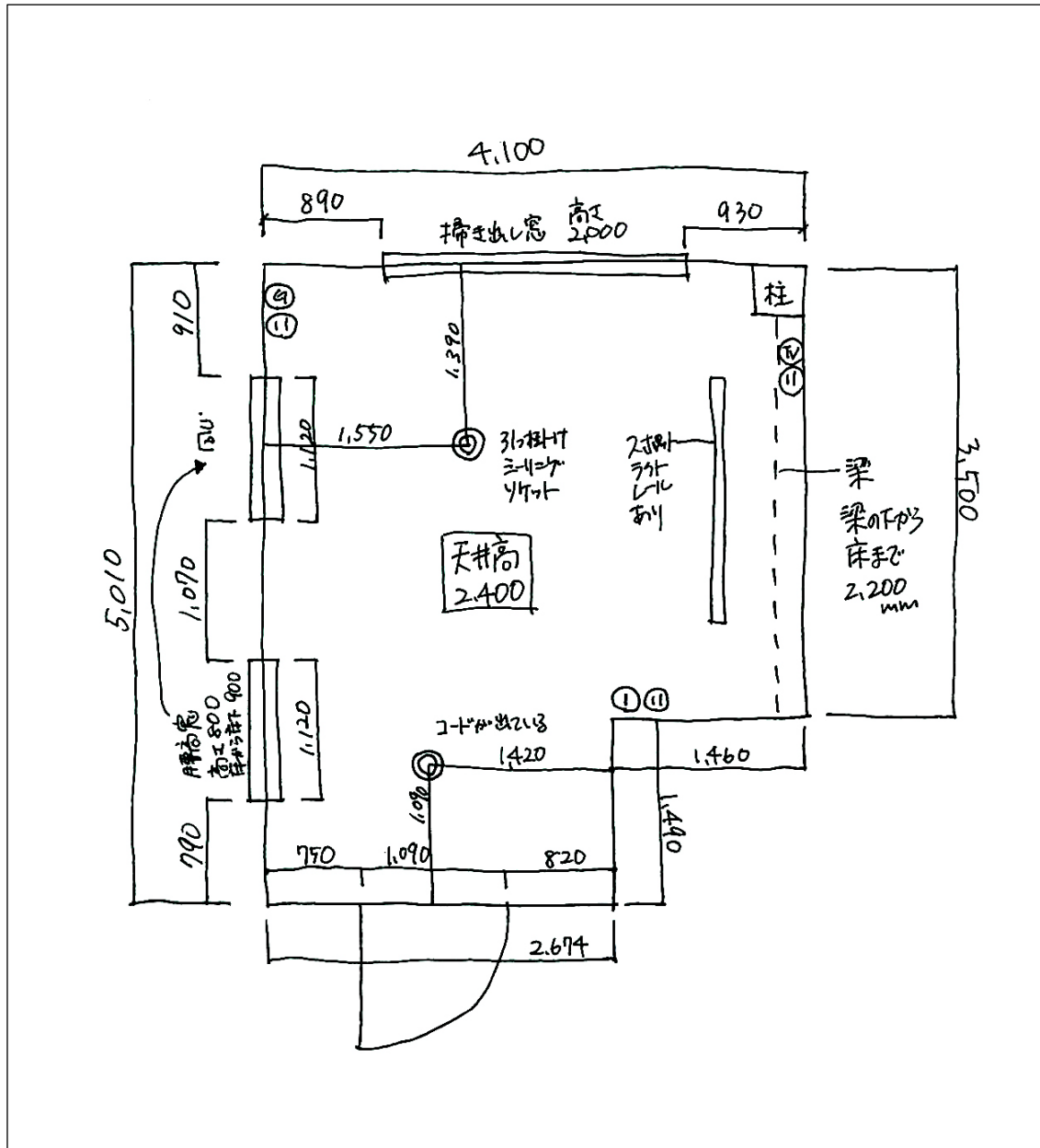
腰高窓



掃き出し窓

- \* この→矢印の場所を測ってください。
- \* ピンクの部分をご記入ください。

# 間取り図シート (記入例)



以下の内容をシートに書き込んでください。

- 各壁の長さ
- 窓の位置とサイズ、形状
- ドアの開閉スペース
- 隅の出っ張りのサイズ (柱など)
- 天井の梁、床から梁までの高さ
- 天井の高さ
- テレビモジュールの位置 (TV)
- インターネット/電話回線の位置 (1)
- コンセントの位置 (2)
- 天井照明のコンセントの位置/形状の確認 (3)
- ガスヒーター用ガス栓の位置 (5)

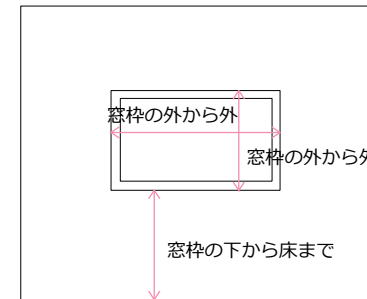
搬入のためのスペースを書き込んでください

- 玄関の幅 90cm
- 廊下の幅 90cm
- マンション共有廊下の幅
- エレベータの入口幅、奥行き、高さ
- 外階段の幅
- 外階段踊り場の幅、奥行き

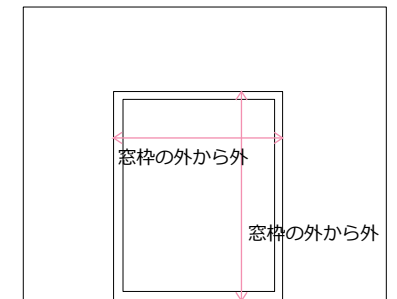
変えたい場所に以下のものがある場合はサイズを記入してください。

- TV 高さ30cm 幅50cm 厚さ15cm
- PC 高さ 幅 厚さ
- PCハード 高さ 幅 厚さ
- ノート型PC 高さ(開けた時) 20cm 幅30cm 奥行き25cm 厚み(閉めた時) 5cm
- 冷蔵庫 高さ 幅 奥行き
- 洗濯機 高さ 幅 奥行き
- その他 スピーカー×2 高さ30cm 幅20cm 奥行き20cm

窓のタイプと測り方



腰高窓



掃き出し窓

- \* この→矢印の場所を測ってください。
- \* ピンクの部分をご記入ください。