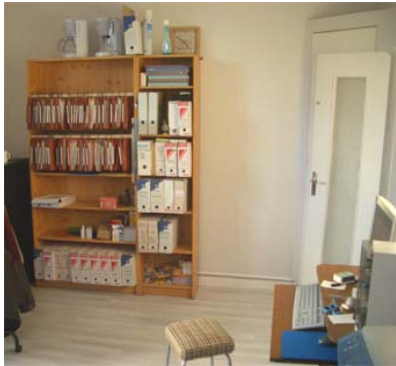


RESPONSABILITE SOCIALE & ENVIRONNEMENTALE

La Fondation Abbé Pierre et IKEA France

un exemple : équipement à Chartres



Chartres se situe à 70km de Plaisir.
Le "Point refuge" a été ouvert en 1993.
Par an, 700 personnes viennent s'y ressourcer.

Environ 100 produits donnés : mobilier de bureau, tables et chaises, armoires, tableaux...