

Partageons la Chaleur

14 février au 20 mars 2005



activité nationale



- **Un nouveau partenariat national**

IKEA France s'associe à la Fondation Abbé Pierre pour lutter contre le mal logement.

On compte 3 millions de mal-logés en France, réagissons !

Pour lutter contre cette réalité la Fondation propose des solutions d'accueil et d'hébergement de longue durée aux plus démunis.

- **IKEA partage son savoir faire !**

IKEA va équiper en meubles et accessoires les différents logements gérés par la Fondation

IKEA va proposer des solutions d'aménagement confortables et chaleureuses.

Environ 8 lieux seront équipés par an.



Principe de l'activité « Partageons la chaleur »

- Du **14/02 au 20/03 chaque couette vendue = 1€ reversé** à la Fondation
- vient en soutien du thème "COMPLETE BEDROOM"
- la couette est le symbole de la chaleur et du confort, des concepts que nous voulons partager avec la Fondation et les plus démunis.

Nos objectifs

- Rendre visible notre action et ce partenariat
- Sensibiliser le plus grand nombre
- Entretenir la confiance des clients dans la marque IKEA
- Vendre 50 000 couettes et réunir des fonds pour financer le partenariat

- **le BS créé un package complet pour l'activité (affiches et streamers)**
- **c'est une activité nationale, communiquée à l'extérieur, donc obligatoire**
- 1 contact si questions : EMMANUELLE (EMRN ou 01 39 10 21 66)

900-711-25	MYSÄ ÅRSTID COU 4 SAI 150X200 BLA
700-711-31	MYSÄ ÅRSTID COU 4 SAI 240X220 BLA
300-806-51	MYSÄ DIMMA COU 150X200 BLA
000-806-57	MYSÄ DIMMA COU 240X220 BLA
600-806-64	MYSÄ FROST COU 150X200 GR
300-806-70	MYSÄ FROST COU 240X220 GR
200-806-37	MYSÄ IS COU 150X200 BLA
200-806-42	MYSÄ IS COU 240X220 BLA
600-758-13	MYSÄ LÄTT COU 150X200 BLA
100-758-20	MYSÄ LÄTT COU 240X220 BLA
100-528-14	MYSÄ MÄNE COU 150X200 BLA
400-528-17	MYSÄ MÄNE COU 240X220 BLA
500-528-74	MYSÄ MERA COU 150X200 BLA
600-528-78	MYSÄ MERA COU 240X220 BLA
700-528-54	MYSÄ MOLN COU 150X200 BLA
800-528-58	MYSÄ MOLN COU 240X220 BLA
400-528-84	MYSÄ MYCKET COU 150X200 BLA
700-528-87	MYSÄ MYCKET COU 240X220 BLA
400-710-95	MYSÄ SÄSONG COU 4 SAI 150X200 BLA
200-711-00	MYSÄ SÄSONG COU 4 SAI 240X220 BLA
200-806-23	MYSÄ SNÖ COU 150X200 BLA
100-806-28	MYSÄ SNÖ COU 240X220 BLA
600-528-64	MYSÄ SOL COU 150X200 BLA
700-528-68	MYSÄ SOL COU 240X220 BLA
400-528-22	MYSÄ STJÄRNA COU 150X200 BLA
700-528-25	MYSÄ STJÄRNA COU 240X220 BLA
200-528-04	MYSÄ VATTEN COU 150X200 BLA
500-528-07	MYSÄ VATTEN COU 240X220 BLA
800-528-44	MYSÄ VIND COU 150X200 BLA
900-528-48	MYSÄ VIND COU 240X220 BLA

Tout l'assortiment MYSÄ est concerné.

Voici les 30 références.

Le suivi des ventes sera réalisé toutes les 2 sem.
A consulter sur Intranet



Fil rouge :

L'activité concerne plus particulièrement la boutique Couette BA08, mais elle doit être communiquée à divers endroits pour assurer son succès !

L'activité est courte, 5 semaines, donc donnez lui un super impact !

A chaque magasin d'imprimer les affiches nécessaires.

Affiches à installer du 14.02 au 20.03 :

Arrivée magasin	Extérieur	1 stop-trottoir
Entrée magasin	Podium/escalier	affiches ou streamers
Zone de lancement		affiches ou streamers
Exposition	boutique SOMMEIL	affiches ou streamers
Escalier		affiches
Marché	boutique couette	affiches A4 sur containers affiches A3 a suspendre
Zone arrière caisse	(si présentation de couette)	streamers en entrée ou sortie de boutique affiches

Voir si possibilité de diffuser des annonces micro dans le magasin, voici une proposition de message :
 » Jusqu'au 20 mars, une couette achetée, c'est 1€ reversé à la Fondation Abbé Pierre pour soutenir la lutte contre le mal-logement ».

Streamer à suspendre

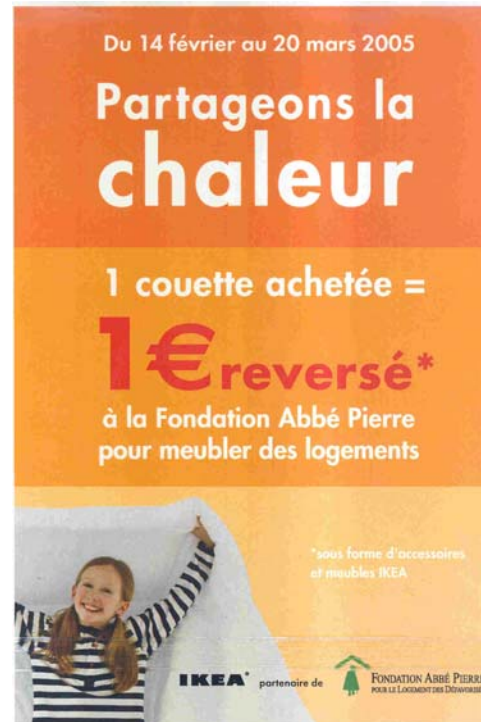
A4
sur les container



A3
à suspendre



stop trottoir
à poser



Partageons la chaleur

Mal Logement

La France compte plus de 3 millions de mal logés (surpeuplement, insalubrité, insécurité).
86 000 personnes sont sans domicile fixe.

La Fondation Abbé Pierre

Agir contre le mallogement est un combat majeur de l'Abbé Pierre.
Créée en 1988, la Fondation Abbé Pierre pour le Logement des Défavorisés identifie les causes du mallogement et recherche des solutions :

- Financer des projets de construction, rénovation et insertion.
- Créer de nouvelles formes d'hébergement adoptées telles les Pensions de Famille.
- Accueillir des personnes à la rue dans ses Boutiques Solidarité.
- Interpeller les pouvoirs publics.

Des meubles et des décorateurs

IKEA France a choisi de s'engager durablement auprès de la Fondation en apportant son soutien à l'équipement des Pensions de Famille et des Boutiques Solidarité.

Pour chaque lieu, de véritables projets d'aménagement seront réalisés par les architectes d'intérieur IKEA afin de rendre les espaces confortables et chaleureux.



SOUTIEN DE L'ACTIVITE PAR LES MEDIAS :

Les communications magasins :

- affiches et steamers à poser dans la boutique BA08 + fil rouge dans le magasin
- 1 poster sur les panneaux (sucettes) «Partager et s'engager»

L'activité sera soutenue par nos médias externes

- relations presse = 1 communiqué de presse
- le site Internet
- les newsletter Internet de février et de mars 2005
- le mailing IKEA Family
- Le magazine ROOM

L'activité sera soutenue par les médias de la Fondation Abbé Pierre

- Leur site Internet
- Leur journal édité à 400.000 exemplaires



EN PLUS :

Un événement : «Baisers volés... sous la couette» !

Les 19 et 20 mars 2005, IKEA France organise un événement exceptionnel dans Paris pour soutenir l'activité COMPLETE BEDROOM.

Cet événement est organisé au profit de la Fondation Abbé Pierre.

1 lit géant sera présenté au coeur de Paris, les passants pourront s'y faire prendre en photo par un grand photographe.

La photo coûtera 5€ et les fonds seront reversés à la Fondation Abbé Pierre.

Un relais possible dans les magasins IKEA qui le souhaitent

Les magasins pourront ce même week-end, si cela les intéresse, relayer l'événement par une mise en scène proposée par le BS.

Des photos des clients pourront aussi être prises.

Elles coûteront 2€ et les fonds seront reversés à la Fondation Abbé Pierre.



Proposition de mise en scène

Plus d'info sur Intranet, rubrique Dév.Durable