

EQUIPEMENTS DE LA ZONE DE TRI DES DECHETS D'UN MAGASIN IKEA

INTERIEUR

- surface : 150 m² au moins
- racking : 15 places sur 3 niveaux petite hauteur – **PHOTO 1**
- presse à balles (pour balles film étirable) – **PHOTO 2**
- broyeur (pour papier) – **PHOTO 3**

- compacteur DIB – **PHOTO 4**
 - avec lève-conteneur (penser que le lève-conteneur doit être adapté aux bacs 1000 litres)
 - témoin $\frac{3}{4}$ plein
 - trémie 1500 x 1500 ou 1500 x 2000
 - poussée mini 30 tonnes
 - pour le caisson : rail de guidage + centreur de caisson

- compacteur Carton – **PHOTO 5**
 - trémie 2000 x 1500
 - trémie haute : 140 cm (obstacle mécanique)
 - poussée mini 30 tonnes
 - pour le caisson : rail de guidage + centreur de caisson

A l'extérieur : un coup de poing d'arrêt d'urgence.

Dimensions extérieures caisson 30 m³ : environ L 6.40 x l 2.50 x h 2.70.

EXTERIEUR

- 3 bennes (2 bennes 30 m³ et 1 benne 15 m³) – **PHOTO 6**
- passerelle en béton d'environ 1,30 m de large (doit supporter le poids et permettre le passage d'un chariot)
- hauteur passerelle : 1,25 m au moins
- auvent avec sprinklage (si à moins de 10 m de la façade : rideau d'eau)
- butées à environ 50 cm du quai afin que la benne n'endommage pas le quai lors du levage à l'enlèvement
- butées sur les côtés de la benne afin de ne pas endommager la passerelle
- rail de guidage + centreur de caisson

- fermer l'accès aux bennes

Dimensions extérieures bennes : (**environ**)

	L	l	h	m3
benne 15 m3	5.40	2.50	1.80	24.3
benne 30 m3	6.20	2.50	2.45	38.0

RACKING – PHOTO 1



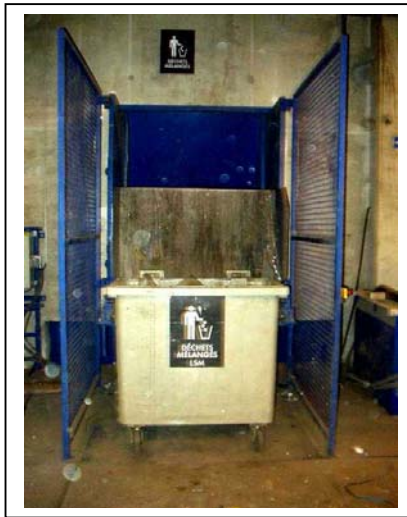
PRESSE à balles – PHOTO 2



BROYEUR papier – PHOTO 3



COMPACTEUR D.I.B. – PHOTO 4



COMPACTEUR carton – PHOTO 5



BENNES EXTERIEURES – PHOTO 6

