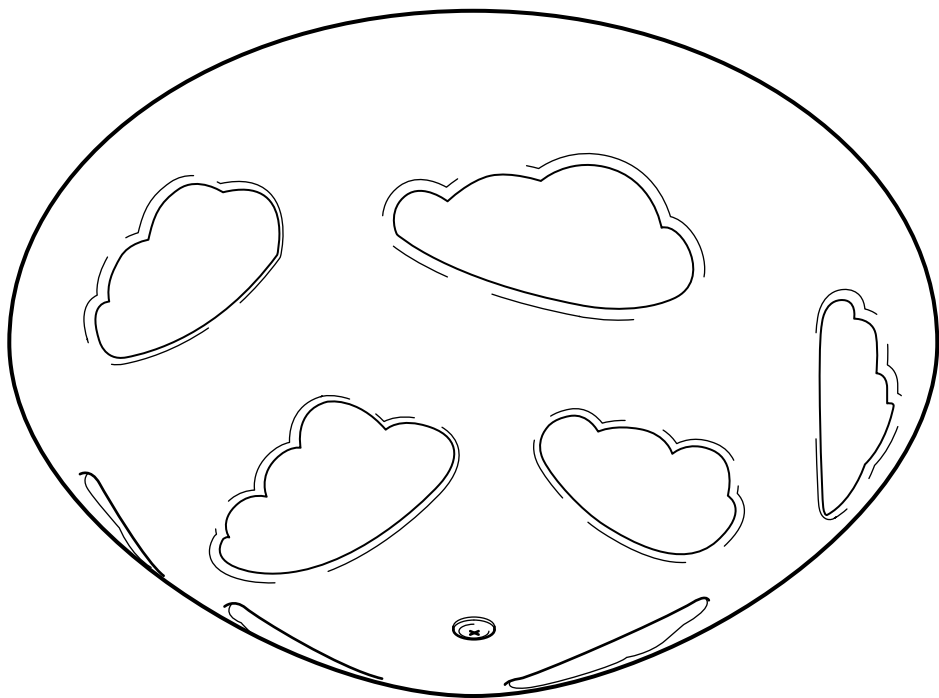


SKOJIG





ENGLISH **IMPORTANT**

In some countries electrical installation work may only be carried out by a licensed electrician. Contact your local electricity authority for advice. Different materials require different types of fittings. Always choose screws and plugs that are specially suited to the material.

DEUTSCH **WICHTIG!**

In einigen Ländern dürfen Elektroinstallationen nur von autorisierten Elektrofachleuten ausgeführt werden. Im Zweifelsfall die örtlichen Behörden ansprechen. Verschiedene Materialien erfordern verschiedene Beschläge. Immer Schrauben und Dübel verwenden, die für das entsprechende Material geeignet sind.

FRANÇAIS **ATTENTION !**

Dans certains pays, l'installation ne peut être effectuée que par un électricien qualifié. Pour en savoir plus, contacter les autorités locales compétentes en la matière. Les ferrures à utiliser dépendent du type de matériau. Toujours utiliser des ferrures et des fixations adaptées au matériau.

NEDERLANDS **BELANGRIJK**

In sommige landen mogen elektrische installaties alleen worden uitgevoerd door een bevoegd elektricien. Neem contact op met de plaatselijke overheid voor advies. Verschillende materialen vereisen verschillende soorten beslag. Kies schroeven en pluggen die geschikt zijn voor het materiaal.

DANSK **VIGTIG!**

I nogle lande må elektriske installationer kun udføres af en uddannet elektriker. Få oplysninger hos de relevante myndigheder. Forskellige materialer kræver forskellige skuer og rawlplugs. Vælg de skruer/rawlplugs, som er beregnet til det pågældende materiale.

NORSK **VIKTIG**

I noen land kan elektrisk installering kun utføres av godkjent elektriker. Dette gjelder i Norge. Kontakt elektriker for råd. Ulike materialer krever ulike typer fester. Bruk alltid skruer og pluggen som er spesielt egnet for materialet.



SUOMI

TÄRKEÄÄ

Joissakin maissa kytkennän saa tehdä vain ammattitaitoinen sähköasentaja. Selvitä paikalliset määräykset. Eri materiaaleihin tarvitaan erilaiset kiinnikkeet. Valitse kiinnikkeet aina materiaalin mukaan.

SVENSKA

VIKTIGT

I vissa länder får elinstallationer endast utföras av en behörig elektriker. Kontakta din lokala myndighet för råd. Olika material kräver olika typer av beslag. Välj skruvar och pluggar som är särskilt lämpade för materialet.

ČESKY

DŮLEŽITÉ

V některých zemích mohou elektrické instalace provádět pouze specializovaní elektrikáři. O radu požádejte nejbližšího odborného elektrikáře. Rozdílné materiály vyžadují rozdílné způsoby uchycení. Vždy vyberte šroubky a hmoždinky vhodné pro použitý materiál.

ESPAÑOL

IMPORTANTE

En algunos países la instalación eléctrica sólo puede realizarla un electricista profesional. Contacta con las autoridades locales para averiguar tu caso. En caso de duda, ponte en contacto con IKEA. Los distintos materiales requieren diferentes tipos de fijaciones. Elige siempre tornillos y tacos adecuados para los materiales de tus paredes.

ITALIANO

IMPORTANTE!

In alcune nazioni l'installazione elettrica può essere effettuata solo da un elettricista autorizzato. Per maggiori informazioni, contatta l'autorità locale per l'energia elettrica. Materiali diversi richiedono tipi diversi di accessori di fissaggio. Scegli sempre viti e tasselli adatti al materiale a cui vanno fissati.

MAGYAR

FONTOS!

Néhány országban a villanszerelési munkákat csak szakképesítéssel rendelkező szakember végezheti el. További információért lépj kapcsolatba a területileg illetékes szervekkel. Különbőle eszközöket más-más módon kell felszerelni. Mindig az eszköznek megfelelő csavarokat és tipliket válaszd.



POLSKI **WAŻNE**

Montaż sprzętu wymagającego specjalistycznego podłączenia do sieci elektrycznej może być wykonany wyłącznie przez licencjonowanych instalatorów legitymujących się odpowiednimi uprawnieniami, zgodnie z obowiązującymi w danym kraju przepisami. Informacji na temat obowiązujących norm i przepisów udzielają odpowiednie władze oraz jednostki odpowiedzialne za dystrybucję energii elektrycznej. Należy dopasować odpowiedni rodzaj instalacji w zależności od zastosowanego materiału. Zawsze należy używać śrub i wtyczek adekwatnych dla zastosowanego tworzywa.

PORTUGUÊS **IMPORTANTE**

Em alguns países os trabalhos de instalação eléctrica só podem ser realizados por um electricista profissional. Entre em contacto com as autoridades locais para averiguar qual a sua situação. Os diferentes materiais requerem diferentes tipos de ferragem. Escolha sempre parafusos e buchas especialmente adequadas para o material.

ROMÂNĂ **IMPORTANT**

În unele țări, la instalațiile electrice nu pot lucra decât electricieni. Contactează autoritatea locală de electricitate pentru mai multe informații. Materialele diferite necesită diferite tipuri de accesorii de prindere. Alege întotdeauna șuruburile și prizele potrivite materialului respectiv.

SLOVENSKY

Dôležitě

V niektorých krajinách môžu vykonávať elektrické inštalácie len špecializovaní elektrikári. O radu požiadajte najbližšieho odborníka. Rozdielne materiály vyžadujú rôzne typy kovaní. Vždy si vyberte skrutky a hmoždinky vhodné na daný typ materiálu.

БЪЛГАРСКИ

ВАЖНО

В някои държави работа по електрическата инсталация може да се извършва единствено от лицензиран електротехник. Свържете се с местната електрическа компания за препоръка. Различните материали изискват различни видове фитинги. Винаги избирайте винтове и болтове специално съобразени с материала.



HRVATSKI **VAŽNO**

U nekim zemljama, električne instalacije smije vršiti samo ovlašteni električar. Za savjet, kontaktirajte svog lokalnog ovlaštenog električara. Različiti materijali zahtijevaju uporabu različitih vrsta okova. Uvijek odaberite vijke i tiple koji točno odgovaraju određenom materijalu.

ΕΛΛΗΝΙΚΑ **ΣΗΜΑΝΤΙΚΟ**

Σε μερικές χώρες, η εγκατάσταση πρέπει να πραγματοποιείται μόνο από ένα πτυχιούχο ηλεκτρολόγο. Για πληροφορίες, επικοινωνήστε με την υπηρεσία ηλεκτρισμού της περιοχής σας. Τα διαφορετικά υλικά απαιτούν και διαφορετικούς τύπους εξαρτημάτων. Επιλέγετε πάντα βίδες και βύσματα, τα οποία να είναι τα πλέον κατάλληλα για το αντίστοιχο υλικό.

РУССКИЙ **ВНИМАНИЕ!**

В некоторых странах электроустановка должна производиться только квалифицированным электриком. Разные материалы требуют различных типов креплений. Выбирайте шурупы и пробки в соответствии с материалом.

SRPSKI **BITNO!**

U pojedinim zemljama elektro-instalacije mogu postaviti samo osobe s ovlašćenjem. Obratite se lokalnoj elektro-distribuciji za savet. Različiti materijali zahtevaju različite spojnice. Uvek odaberite šrafove i utičnice koji odgovaraju vrsti materijala.

SLOVENŠČINA **POMEMBNO**

V nekaterih državah sme električno napeljavati le usposobljen električar. Za nasvet se obrnite na najbližji pooblaščen servis. Različni materiali zahtevajo različne vrste okovja. Vedno izberite takšne vijake in zidne vložke, ki ustrezajo materialu, na katerega nameščate.

TÜRKÇE **ÖNEMLİ**

Bazı ülkelerde elektrik kurulum işlemi sadece yetkili bir elektrik tesisatçısı tarafından yapılmaktadır. Daha fazla bilgi için yerel elektrik idaresi ile temasa geçiniz. Farklı materyaller farklı bağlantı parçaları gerektirir. Daima kullandığınız materyale uygun vida ve somunlar tercih ediniz.



Українська

ВАЖЛИВО

У деяких країнах монтаж електрообладнання дозволяється здійснювати лише дипломованим електрикам. За порадою зверніться у відповідні місцеві органи. Різні матеріали потребують різних типів кріплень. Завжди вибирайте шурупи та заглушки, призначені лише для Вашого матеріалу.

ҚАЗАҚ

НАЗАРЫҢЫЗ!

Кейбір елдерде электр орнатуды тек білікті электр маманы жүзеге асыруы қажет. Түрлі материалдар әртүрлі бекіткіштерді қажет етеді. Материалға сәйкес бұрандалы шегелер мен тығындарды тандаңыз.

中文

重要事項

在一些国家，电气安装工作只能由有资质证明的电工进行。请联系您当地的电力部门，征询建议。不同的材料需要使用不同类型的安装件。请根据材料选择适合的螺丝和螺栓。

繁中

重要訊息

有些國家的電機安裝工作只能由有執照的專業電工執行，若有相關問題，請聯絡當地的電力機構。不同材質需使用不同配件，請選用適合材質的螺絲和插頭。

日本語

重要

電気工事の作業を行うには、資格を必要とする国もあります。お近くの電気工事店にご相談ください。取り付け面の材質によって使用できる固定具の種類が異なります。必ず取り付け面の材質に合ったネジやネジ固定具を使用してください。

BAHASA MALAYSIA

PENTING

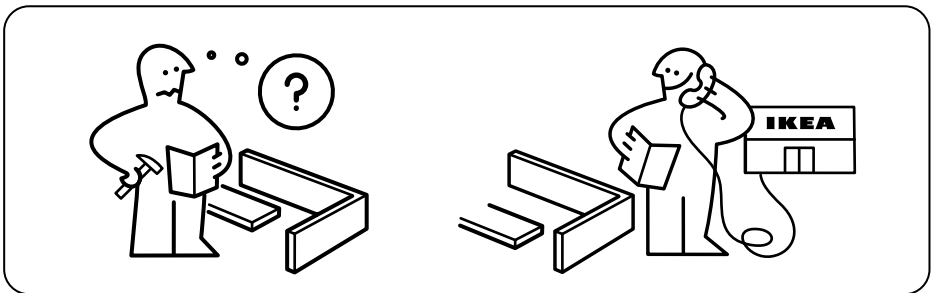
Di beberapa negara kerja pemasangan elektrik hanya dilakukan oleh juruelektrik yang berlesen. Hubungi pihak berkuasa tentang elektrik untuk mendapatkan nasihat. Bahan berbeza memerlukan pelengkap yang berbeza. Sentiasa pilih skru dan plag yang paling sesuai dengan bahan.



ไทย

สำคัญ!

ในบางประเทศ การติดตั้งงานไฟฟ้าต้องดำเนินการโดยช่างไฟฟ้าผู้ได้รับใบอนุญาตเท่านั้น
คุณสามารถติดต่อขอรับคำแนะนำได้จากหน่วยงานไฟฟ้าท้องถิ่น วัสดุผนังหรือเพดานที่แตกต่างกันจำเป็นต้องใช้อุปกรณ์จับยึดที่ต่างชนิดกันด้วย
คุณสามารถเลือกใช้ตะปูเกลียวและพุกที่เหมาะสมกับวัสดุผนังหรือเพดานบ้าน

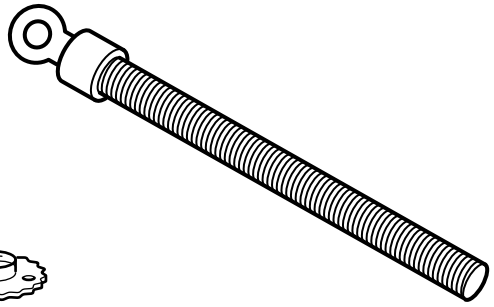




1x

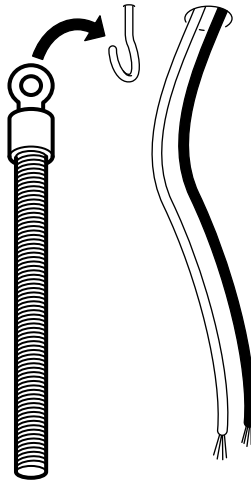


1x

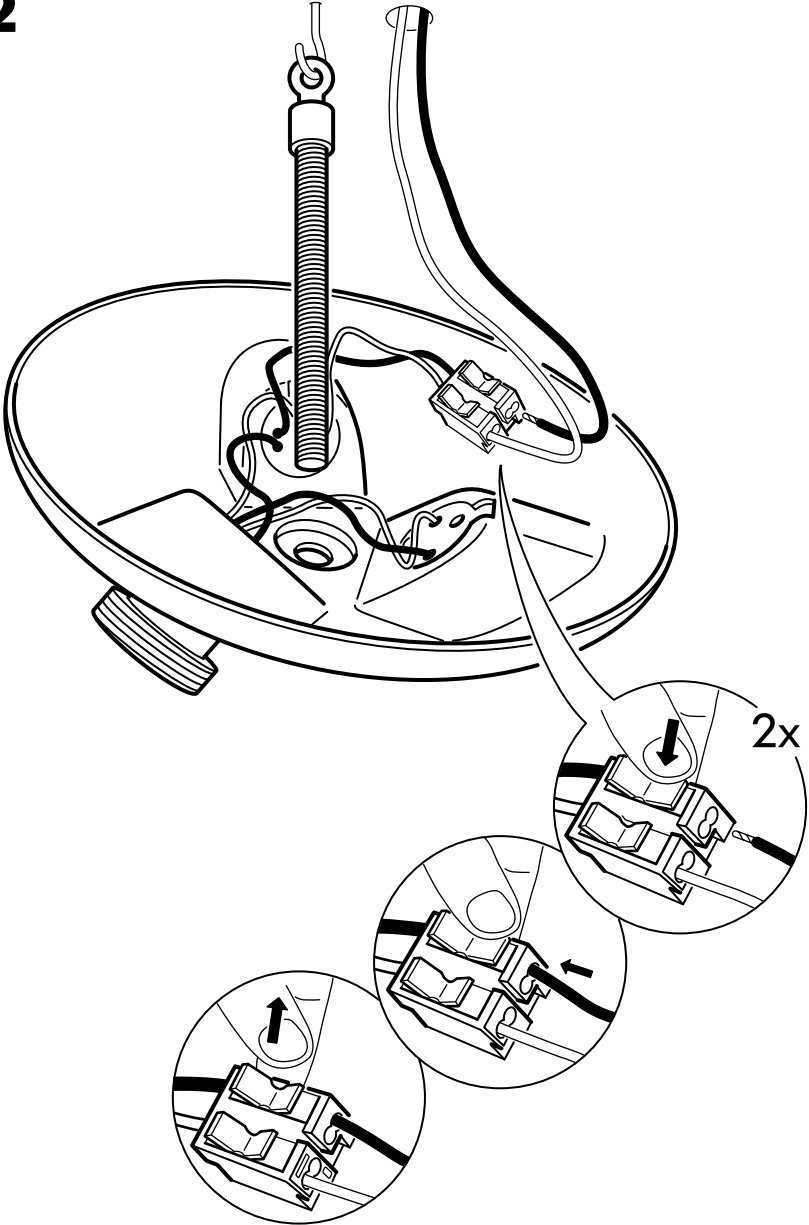


1x

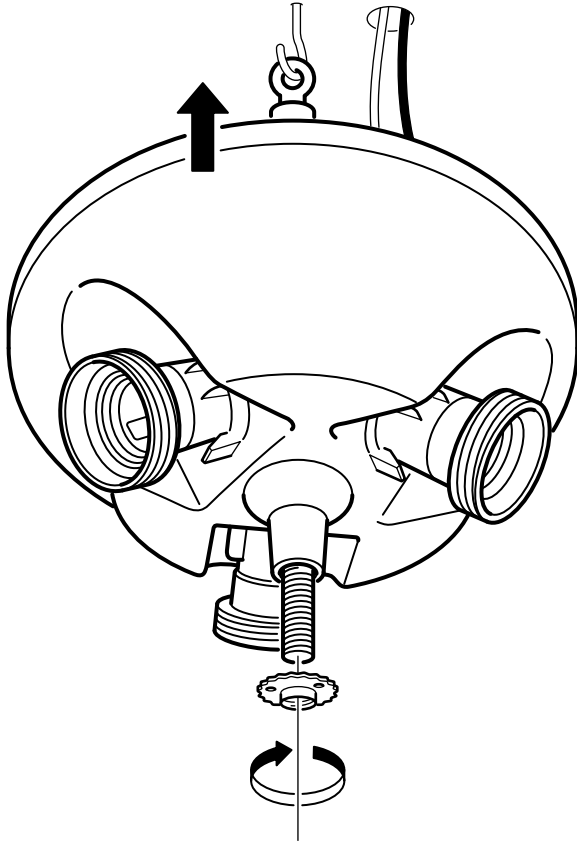
1



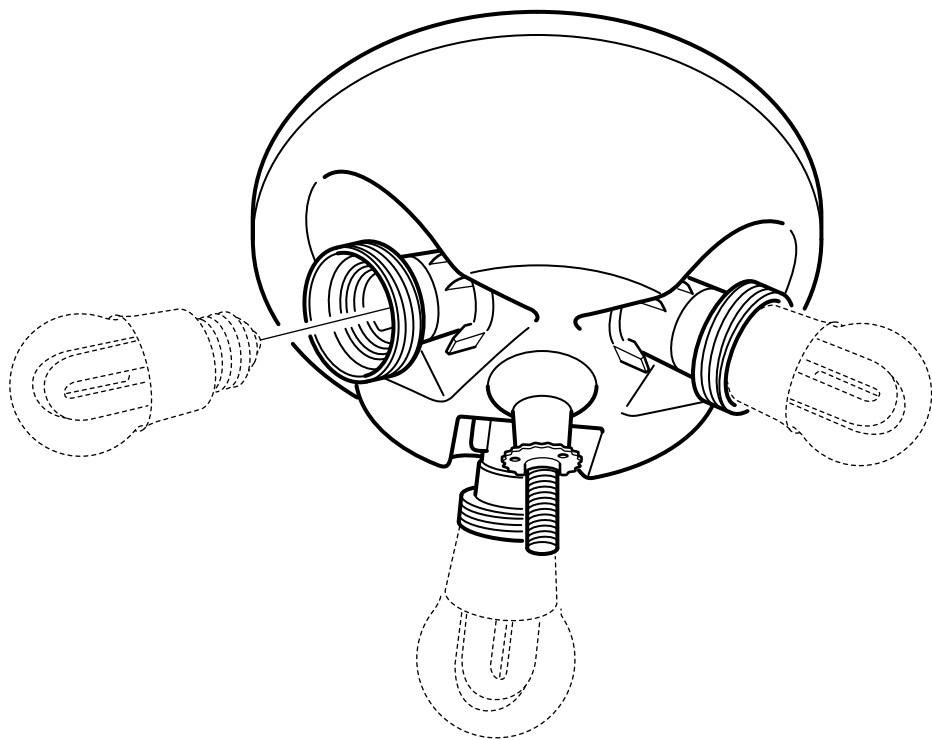
2



3



4



5

