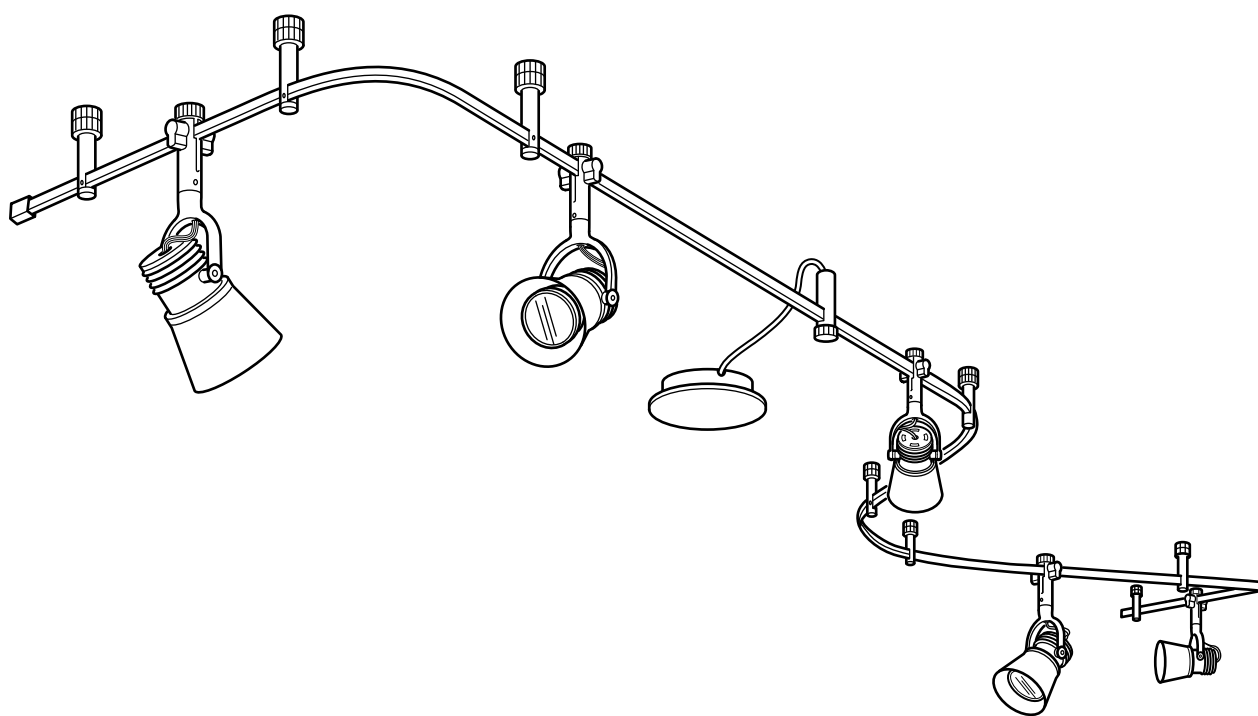


RADIUM



GB

DE

FR

NL

DK

NO

FI

SE

CZ

ES

IT

HU

PL

PT

RO

SK



Design and Quality
IKEA of Sweden



ENGLISH IMPORTANT!

Always shut off power to the circuit before starting installation work. In some countries electrical installation work may only be carried out by a authorised electrical contractor. Contact your local electricity authority for advice.

- Use only the designated spotlights.
- The lighting system is allowed for max. 5 spotlights. Total load max. 100W.
- Do not install on porous material. Use plugs when required.
- Do not fit any further additions to the system (for decorative purposes, for example).

DEUTSCH WICHTIG!

Vor der Installation den Strom abschalten. In einigen Ländern dürfen Elektroinstallationen nur von autorisierten Elektrofachleuten ausgeführt werden. Im Zweifelsfall die örtlichen Behörden ansprechen.

- nur die angegebenen Spots verwenden.
- das Beleuchtungssystem ist für max. 5 Spots zugelassen. Max. Belastung 100 W.
- Nicht in poröses Material montieren. Bei Bedarf Dübel verwenden.
- Keine zusätzlichen Gegenstände (z.B. zu Dekorationszwecken) an das Spotlightsystem montieren.

FRANÇAIS ATTENTION !

Toujours couper l'alimentation au panneau principal avant de procéder à l'installation. Dans certains pays, l'installation doit être effectuée par un électricien qualifié. Pour en savoir plus, contacter les autorités locales compétentes en la matière.

- Utiliser uniquement les spots indiqués.
- Ce système d'éclairage est prévu pour recevoir 5 spots au maximum. Charge totale maximale 100 W.
- Ne pas fixer le système dans un support poreux. Utiliser au besoin des chevilles.
- Ne pas rajouter d'éléments au système (éléments décoratifs par exemple).

NEDERLANDS BELANGRIJK!

Schakel de stroom altijd uit voordat met de installatie wordt begonnen. In sommige landen mogen elektrische installaties alleen worden uitgevoerd door een bevoegd elektricien. Neem daarom contact op met de plaatselijke overheid voor advies.

- Gebruik alleen de aangegeven spots.
- Het verlichtingssysteem is goedgekeurd voor max. 5 spots. Totale belasting max. 100W.
- Niet monteren in poreus materiaal. Gebruik indien nodig pluggen.
- Monteer niets op het systeem (bijv. ter decoratie).

DANSK VIGTIG!

Sluk altid for strømmen, før installationen påbegyndes. I nogle lande må elektriske installationer kun udføres af en uddannet elektriker. Få oplysninger hos de relevante myndigheder.

- Brug kun de angivne spotlights.
- Belysningssystemet er godkendt til maks. 5 spotlights. Samlet belastning maks. 100W.
- Må ikke monteres i porøst materiale. Brug evt. rawlplugs.
- Hæng ikke andre ting, f.eks. dekoration, på wirerne.

NORSK VIKTIG!

Elektriske installasjoner skal utføres av elektriker. Steng av strømtilførselen til strømkretsen med riktig sikring før installasjonsarbeidet påbegynnes.

- Bruk kun de spotlightene som er ment for belysningssystemet.
- Belysningssystemet er godkjent for maks. 5 spotlights. Total belastning må ikke overskride 100 W.
- Ikke installer på porøst materiale. Bruk plugger når det trengs.
- Ikke tilpass eller tilfør andre gjenstander til systemet (for eksempel til pynt).

SUOMI TÄRKEÄÄ!

Katkaise aina virta pääkatkaisimesta ennen asennuksen aloittamista. Joissakin maissa asennuksen saa tehdä ainoastaan ammattitaitoinen sähköasentaja. Ota selvää paikallisista määräyksistä.

- Käytä vain tähän järjestelmään sopivia spottivalaisimia.
- Valaisinjärjestelmään saa kiinnittää enintään 5 spottivalaisinta. Enimmäiskuormitus 100 W.
- Älä kiinnitä järjestelmää huokoiseen materiaaliin. Käytä tarvittaessa tulppia.
- Älä kiinnitä järjestelmään mitään ylimääräistä (esim. koristeita).

SVENSKA VIKTIGT!

Stäng alltid av strömmen innan installation påbörjas. I vissa länder får elektrisk installation endast utföras av auktoriserad elektriker. Kontakta din lokala myndighet för råd.

- Använd endast angivna spotlights.
- Belysningssystemet är godkänt för max. 5 spotlights. Total belastning max. 100W.
- Montera inte i poröst material. Använd pluggar om så krävs.
- Montera inga tillsatser på systemet (t.ex. i dekorationssyfte).

ČESKY

Důležitě!

Před instalací vždy vypojte z obvodu. V některých zemích smí instalaci provádět pouze elektrikář. Podrobnosti si zjistěte v místě bydliště.

Používejte pouze určená světla. K systému se smí připojit nanejvýš 5 světel. Maximální zátěž je 100 W. Neinstalujte na pórovitý materiál. Pokud je třeba, použijte zástrčky. K systému nic nepřidávejte (například za účelem dekorace).



ESPAÑOL

¡IMPORTANTE!

Apaga el interruptor general de electricidad antes de iniciar los trabajos de instalación. En algunos países los trabajos de instalación eléctricos sólo puede realizarlos un electricista profesional. Ponte en contacto con las autoridades locales para averiguar cuál es tu caso.

- Usa sólo los focos indicados.
- El sistema de iluminación admite un máximo de 5 focos. Potencia máx. 100W.
- No instalar en material poroso. Utiliza tacos en caso necesario.
- No instales ningún añadido en el sistema (por motivos decorativos, por ejemplo).

ITALIANO

IMPORTANTE!

Togli sempre tensione al circuito prima di iniziare l'installazione. In alcune nazioni l'installazione elettrica può essere effettuata solo da un elettricista autorizzato. Per maggiori informazioni, contatta l'autorità locale per l'energia elettrica.

- Usa solo i farette indicati.
- Il sistema d'illuminazione è progettato per un massimo di 5 farette. Carico massimo totale: 100W.
- Non installare il sistema su un materiale poroso. Se necessario, usa i tasselli.
- Non appendere alcun oggetto (per esempio per motivi decorativi) al sistema.

MAGYAR

FONTOS!

Kapcsold le az áramot mielőtt elkezded a beszerelést. Néhány országban az elektronikus beszerelést csak villanyszerelő végezheti. Vedd fel a kapcsolatot a megfelelő hatósággal ha bizonytalan vagy.

- Csak a megfelelő spot lámpákat használj.
- A rendszerre maximum 5 spot lámpát szerelhető. Teljes terhelés: max. 100W.
- Porózus anyagra nem szerelhető. Használj konnektort, dugókat, ahol szükséges.
- A rendszerre más extra dolog nem szerelhető (például dekoráció).

POLSKI

WAŻNE

Przed rozpoczęciem instalacji odłącz zasilanie. W niektórych państwach instalacje elektryczne mogą być wykonywane wyłącznie przez wykwalifikowanych elektryków. Skontaktuj się z odpowiednimi instytucjami, aby uzyskać poradę.

- Używaj wyłącznie odpowiednich żarówek.
- W systemie można umieścić maksymalnie 5 żarówek. Maksymalne obciążenie 100W.
- Nie instalować na porowatej powierzchni. W razie potrzeby użyć wtyczki.
- Nie mocować żadnych dekoracyjnych dodatków.

PORTUGUÊS

IMPORTANTE!

Desligue sempre a corrente eléctrica antes de começar os trabalhos de instalação. Em alguns países as obras de instalação eléctrica só podem ser realizadas por um electricista autorizado. Contacte a sua autoridade local de electricidade para aconselhamento.

- Use apenas os projectores adequados.
- O sistema de iluminação permite um máximo de 5 projectores. Carga máxima total. 100W.
- Não instale em material poroso. Use buchas quando necessário.
- Não acrescente mais nada ao sistema (como decoração, por exemplo).

ROMÂNĂ

ATENȚIE!

Opriți întotdeauna alimentarea cu curent electric înainte de a începe lucrările de instalare. În unele țări, operațiunile de instalare pot fi efectuate numai de către un instalator autorizat. Pentru mai multe informații, contactați autoritatea locală care gestionează energia electrică.

- Folosiți numai spoturile incluse
- Sistemul de iluminare este proiectat pentru a suporta maximum 5 spoturi. Încărcătura maximă este de 100 W.
- Nu instalați pe suprafețe poroase. Folosiți accesorii de fixare atunci când este necesar.
- Nu adăugați alte accesorii sistemului (în scop decorativ, de exemplu).

SLOVENSKY

Dôležitě!

Pred inštaláciou vždy odpojte zo siete. Zistite si, či nepatríte medzi tie krajiny, kde inštaláciu môže uskutočniť výlučne elektrikár.

- Použite iba s pribalenými žiarovkami.
- Osvetlenie je maximálne pre 5 žiarovky. Maximálny výkon 100W.
- Neinštalujte na porézny materiál. Použite prípojku, ak je treba.
- Nekombinujte systém s ďalšími doplnkami (napríklad na dekoratívne účely).



ENGLISH

Minimum safe distance to illuminated object: 0.2 metre. The lamp can cause fire if the minimum distance is not kept.

DEUTSCH

Mindestabstand zu beleuchteten Gegenständen: 0,2 Meter. Wenn dieser Sicherheitsabstand nicht eingehalten wird, kann die Leuchte einen Brand verursachen.

FRANÇAIS

Placer la lampe à 20 cm minimum de l'objet le plus proche.
La lampe peut provoquer un incendie si cette distance n'est pas respectée.

NEDERLANDS

De kleinste veiligheidsafstand tot een verlicht voorwerp: 0,2 meter. De lamp kan brand veroorzaken wanneer de veiligheidsafstand niet wordt aangehouden.

DANSK

Mindste sikkerhedsafstand til den oplyste genstand er 0,2 m. Lampen kan forårsage brand, hvis minimumsafstanden ikke overholdes.

NORSK

Minste sikkerhetsavstand til belyst gjenstand: 0,2 m.
Lampen kan forårsake brann dersom sikkerhetsavstanden ikke opprettholdes.

SUOMI

Vähimmäisetäisyys valaistavaan kohteeseen on 20 cm. Säilytä etäisyys tai lamppu voi aiheuttaa tulipalon.

SVENSKA

Minsta säkerhetsavstånd till belyst föremål: 0,2 meter. Lampan kan orsaka brand om inte säkerhetsavståndet hålls.

ČESKY

Minimální bezpečná vzdálenost od osvětleného objektu: 0,2 m. Nebude-li tato minimální bezpečná vzdálenost dodržena, může lampa způsobit požár.

ESPAÑOL

Distancia mínima con objeto iluminado: 0,2 metros.
La lámpara entraña riesgo de incendio si no se respeta la distancia mínima de seguridad.

ITALIANO

Distanza minima di sicurezza dall'oggetto illuminato: 0,2 metri. La lampada può causare un incendio se la distanza minima non viene rispettata.

MAGYAR

A megvilágított tárgy és a világító test közötti távolságnak min. 0,2 méternek kell lennie. Ha nem tartod be a távolságot, tűz keletkezhet!

POLSKI

Minimalny odstęp od oświetlonego przedmiotu: 0,2 metra. Jeżeli odstęp nie zostanie zachowany, istnieje ryzyko pożaru.

PORTUGUÊS

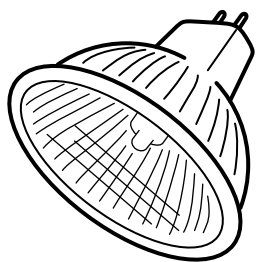
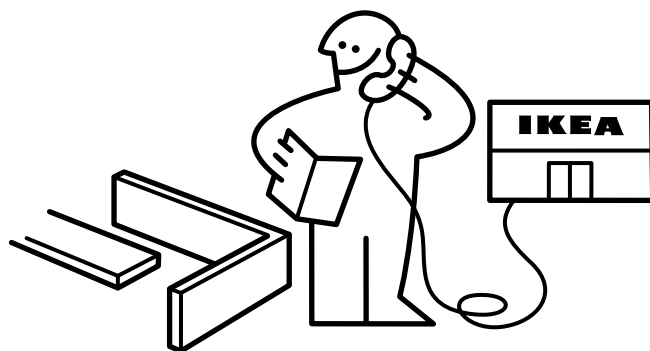
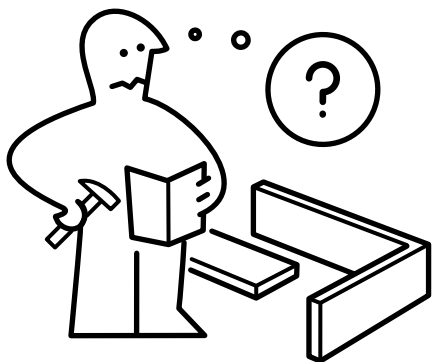
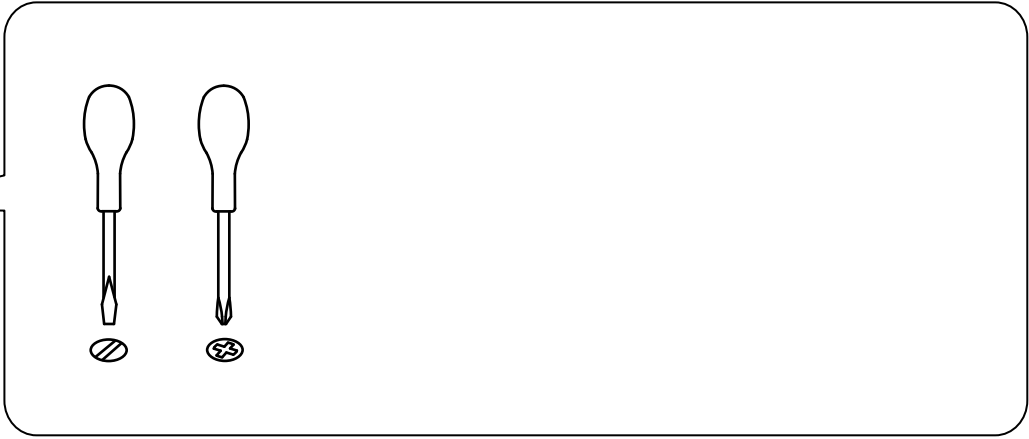
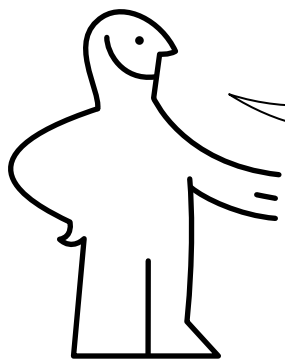
Distância mínima de segurança do objeto iluminado: 0,2 m. O candeeiro pode causar um incêndio se esta distância não for respeitada.

ROMÂNĂ

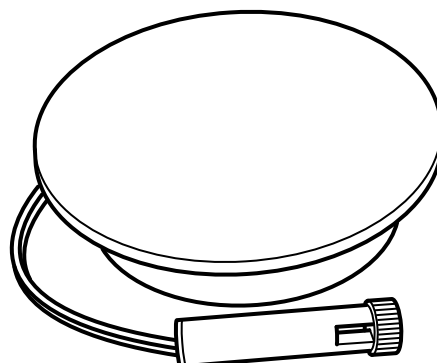
Distanța minimă permisă față de corpul luminat: 0,2 m. Lampa poate provoca incendii dacă nu este respectată această distanță.

SLOVENSKY

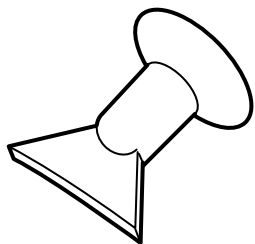
Minimálna bezpečnostná vzdialenosť k osvetlenému objektu: 0.2 metre. Ak táto vzdialenosť nebude dodržaná, lampa môže zapríčiniť požiar.



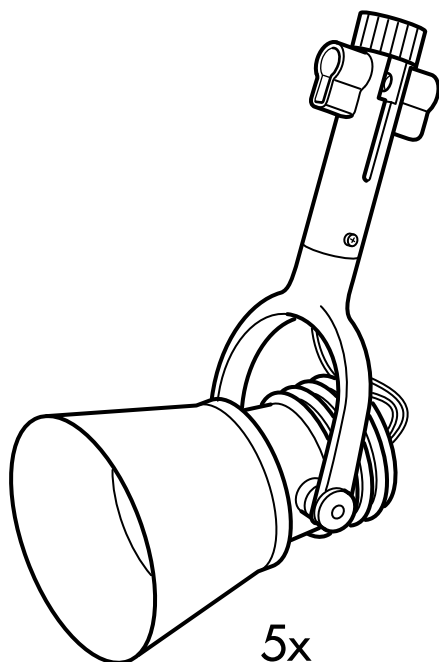
5x



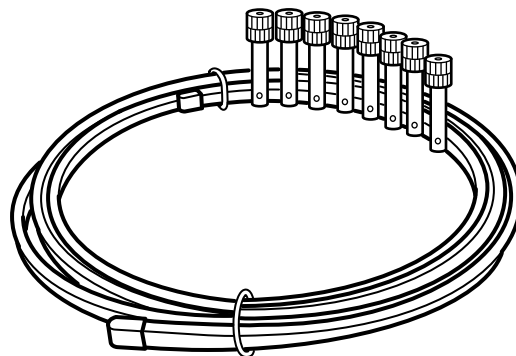
1x



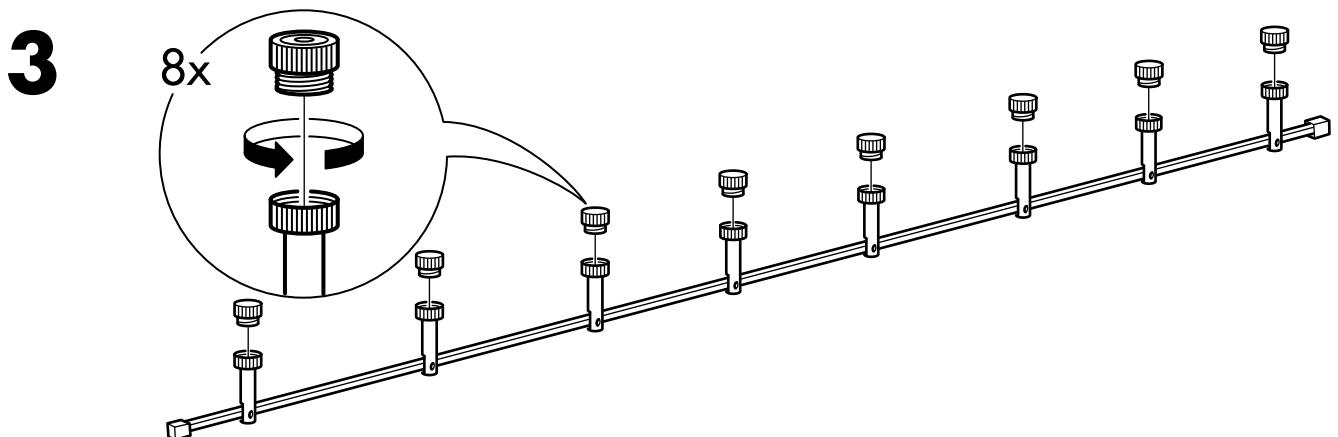
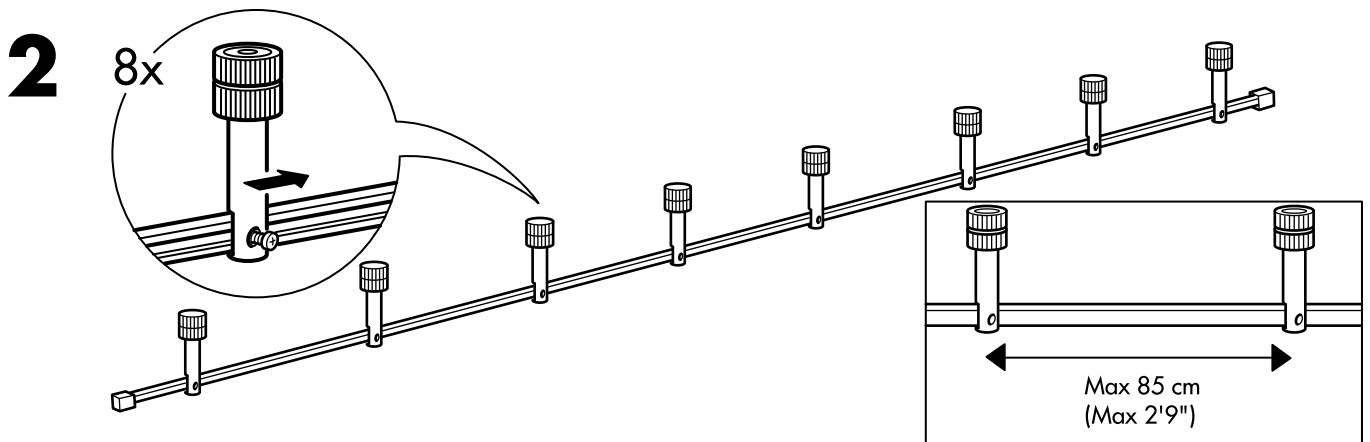
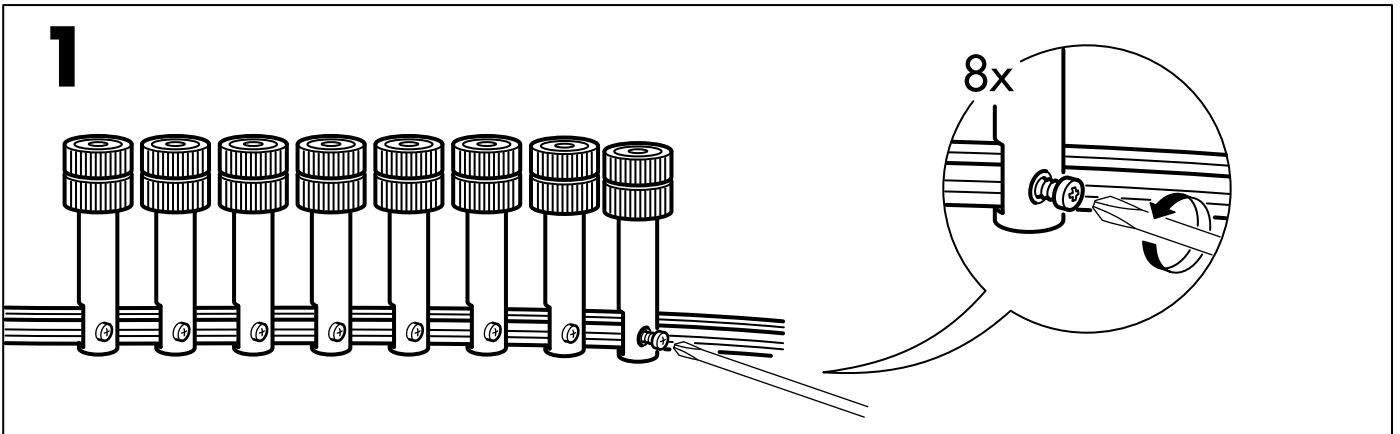
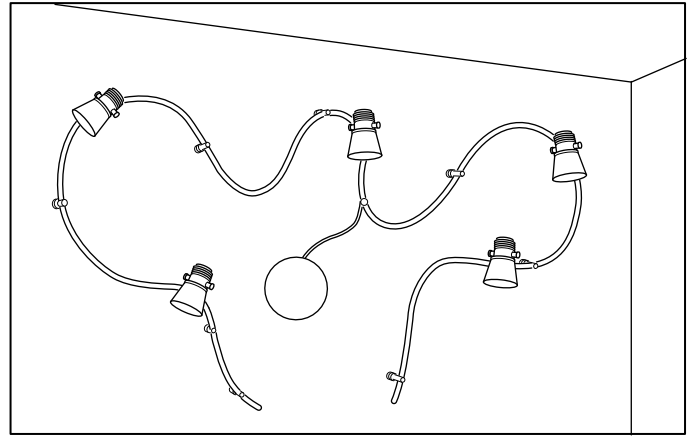
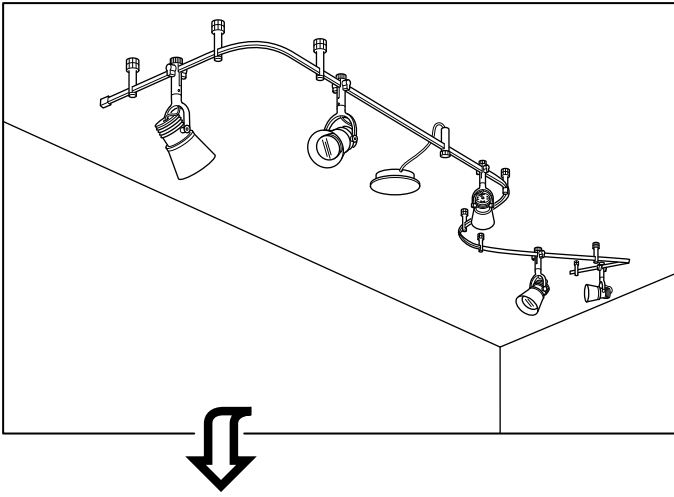
1x

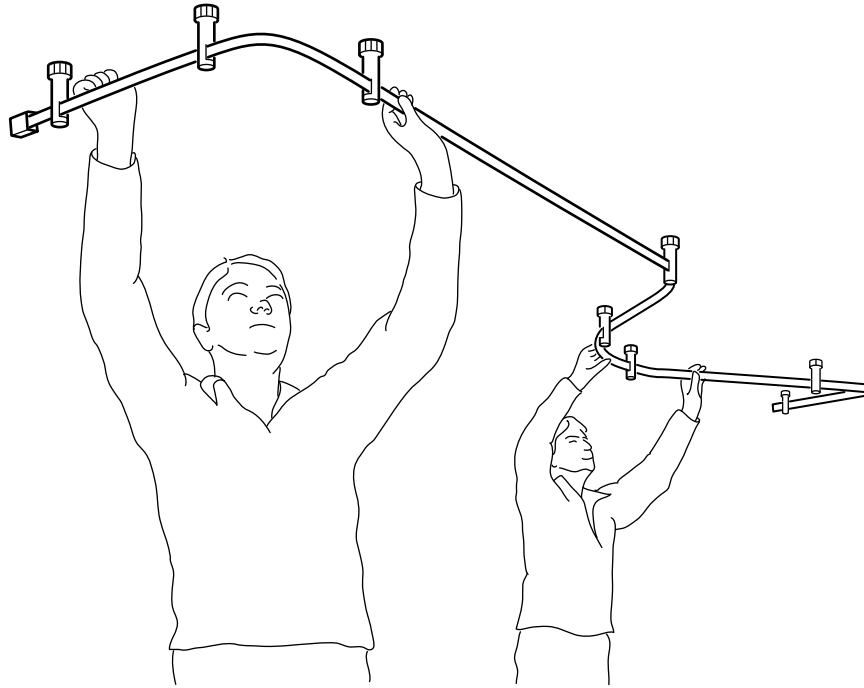


5x



1x



**ENGLISH**

Ask someone for help when mounting the rail.

DEUTSCH

Montieren Sie die Stange am besten zur Zweit.

FRANÇAIS

Il est conseillé d'être plusieurs pour mettre en forme le rail.

NEDERLANDS

Het monteren van de rail gaat het beste als je met z'n tweeën bent.

DANSK

Bed en anden person hjælpe dig, når skinnen skal monteres.

NORSK

Vær gjerne flere enn en når dere bestemmer formen på skinnen.

SUOMI

Kiskon asentamiseen tarvitaan useampi kuin yksi henkilö.

SVENSKA

Var gärna fler än en när ni bestämmer formen på skenan.

ČESKY

Při montáži požádejte někoho o pomoc.

ESPAÑOL

Se recomienda montar este riel de iluminación entre varios.

ITALIANO

È più facile montare il binario con l'aiuto di più persone.

MAGYAR

A sín felszereléséhez kérj segítséget.

POLSKI

Przy mocowaniu szyny przyda Ci się pomoc.

PORTUGUÊS

Recomenda-se montar a régua de iluminação com ajuda de outra pessoa.

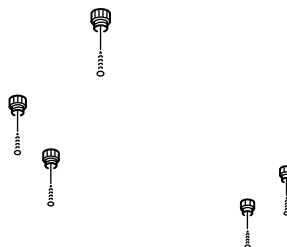
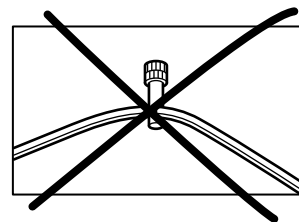
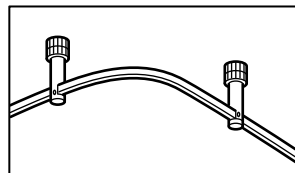
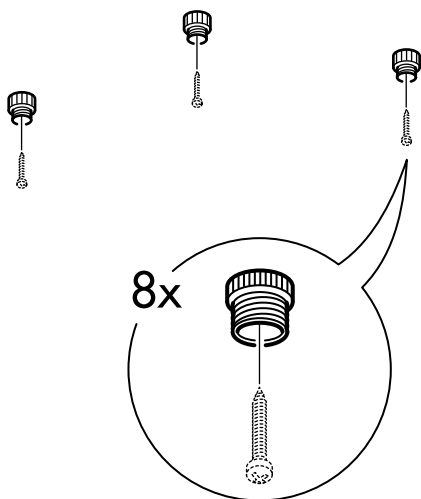
ROMÂNĂ

Se recomandă să ceri ajutorul cuiva când montezi șina.

SLOVENSKY

Pri montáži poproste niekoho na pomoc.

4



ENGLISH

Different materials require different types of fittings. Always choose screws and plugs that are specially suited to the material.

DEUTSCH

Verschiedene Materialien erfordern verschiedene Befestigungsbeschläge. Immer Schrauben und Dübel auswählen, die für das entsprechende Material geeignet sind.

FRANÇAIS

Le choix des vis dépend du matériau dans lequel elles doivent être fixées. Utiliser des vis et chevilles adaptées au matériau du support.

NEDERLANDS

Verschillende materialen vereisen verschillende soorten beslag. Zorg dat de schroeven of pluggen die je kiest bestemd zijn voor het materiaal waar ze in vastgezet moeten worden.

DANSK

Forskellige materialer kræver forskellige typer skruer og rawlplugs. Vælg altid skruer og rawlplugs, som egner sig til det relevante materiale.

NORSK

Ulike materialer krever forskjellige typer skruer og beslag. Tenk på at skruene eller pluggene du velger skal være tilpasset materialet de skal festes i.

SUOMI

Erilaisiin materiaaleihin tarvitaan erilaiset kiinnikkeet. Valitse kotisi materiaaleihin sopivat ruuvit ja tulpat.

SVENSKA

Olika material kräver olika typer av beslag. Tänk på att skruvarna eller pluggarna du väljer ska vara avsedda för materialet de ska fästa i.

ČESKY

Různé druhy materiálů vyžadují různé druhy kování. Vždy použijte šrouby a zásuvky, které jsou vhodné pro daný typ materiálu.

ESPAÑOL

Diferentes materiales requieren diferentes clases de herrajes. Recuerda que los tornillos y tacos que elijas se deben adaptar al material en el que irán sujetos.

ITALIANO

Materiali diversi richiedono tipi diversi di accessori di fissaggio. Scegli viti e tasselli adatti al materiale a cui vanno fissati.

MAGYAR

Különböző anyagok, különböző típusú szerelési anyagokat igényelnek. Mindig válassz olyan csavarokat és tipliket, melyek a leginkább megfelelnek a számodra.

POLSKI

Różne materiały (podłoża) wymagają różnych typów mocowań. Używaj zawsze wkrętów i zatyczek odpowiednich do danego rodzaju materiału (podłoża).

PORTUGUÊS

Os diferentes tipos de materiais requerem diferentes tipos de fixações. Escolha sempre parafusos e buchas especialmente apropriados para cada material.

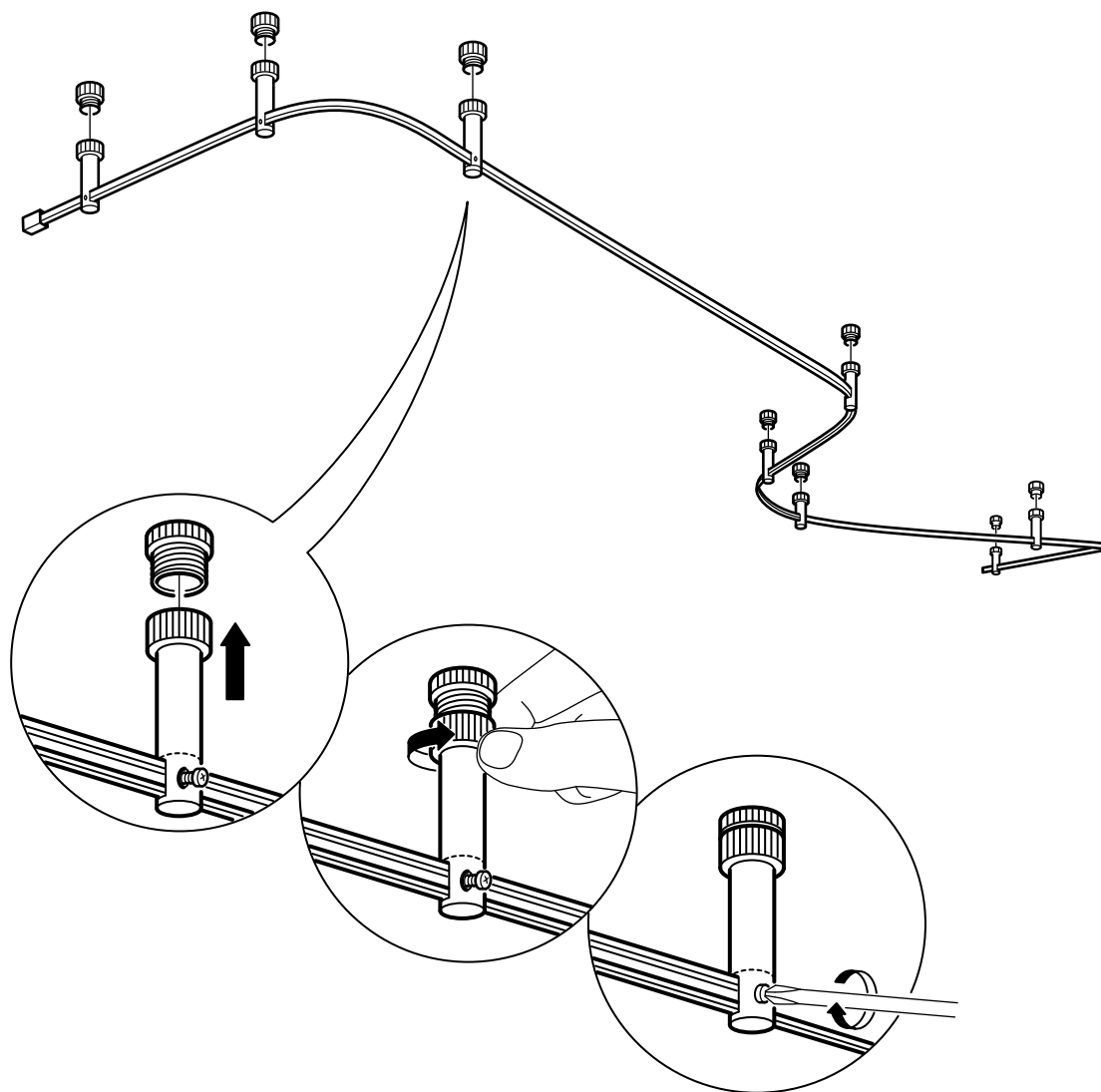
ROMÂNIA

Materialele variate necesită diferite tipuri de accesorii. Alege întotdeauna șuruburi și ștecăre adecvate materialului respectiv.

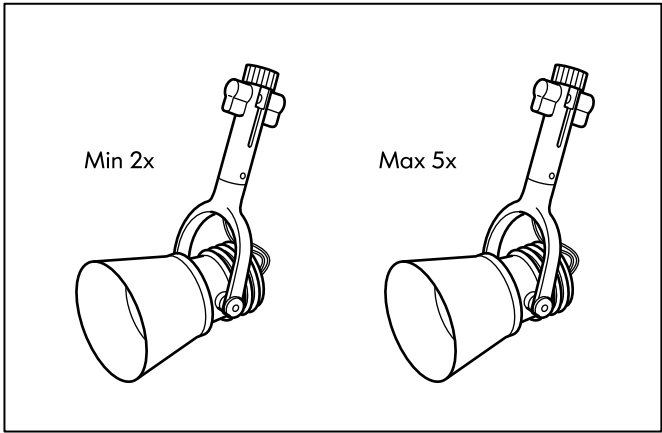
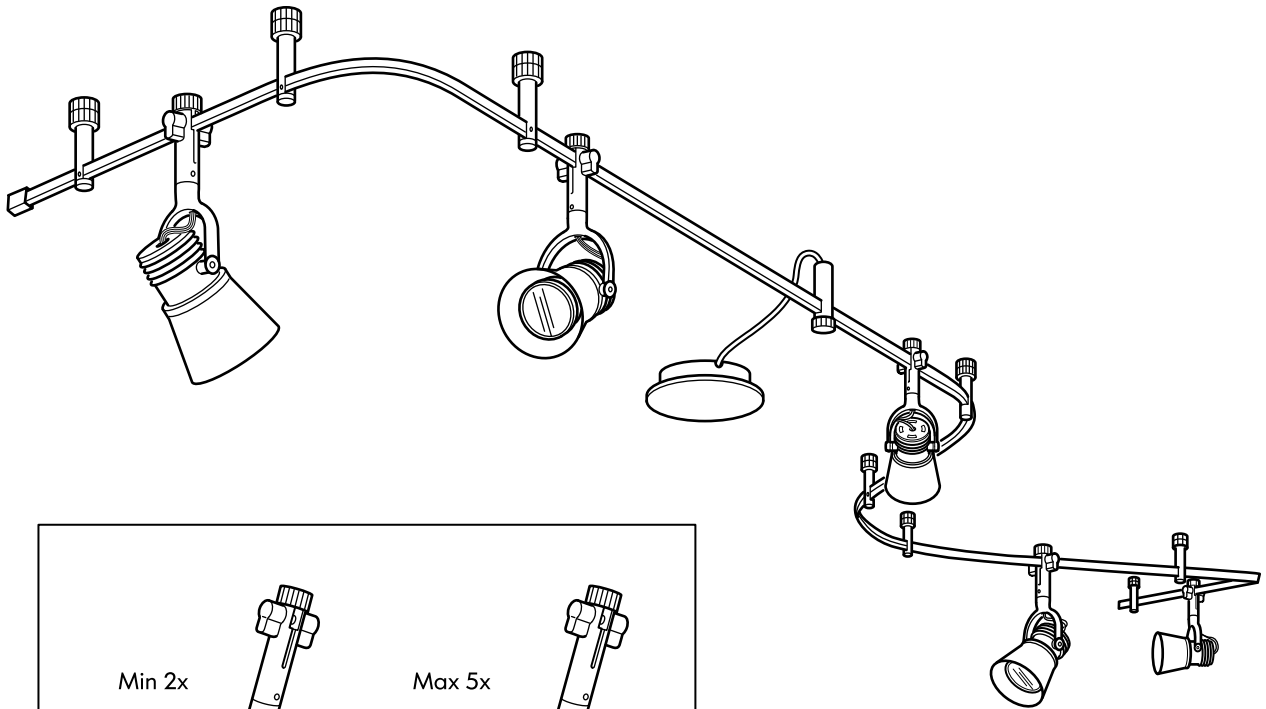
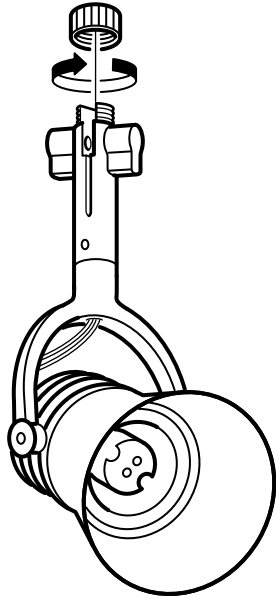
SLOVENSKY

Rôzne materiály si vyžadujú rozličné typy montážneho kovania. Vždy vyberajte skrutky a zásuvky vhodné k danému materiálu.

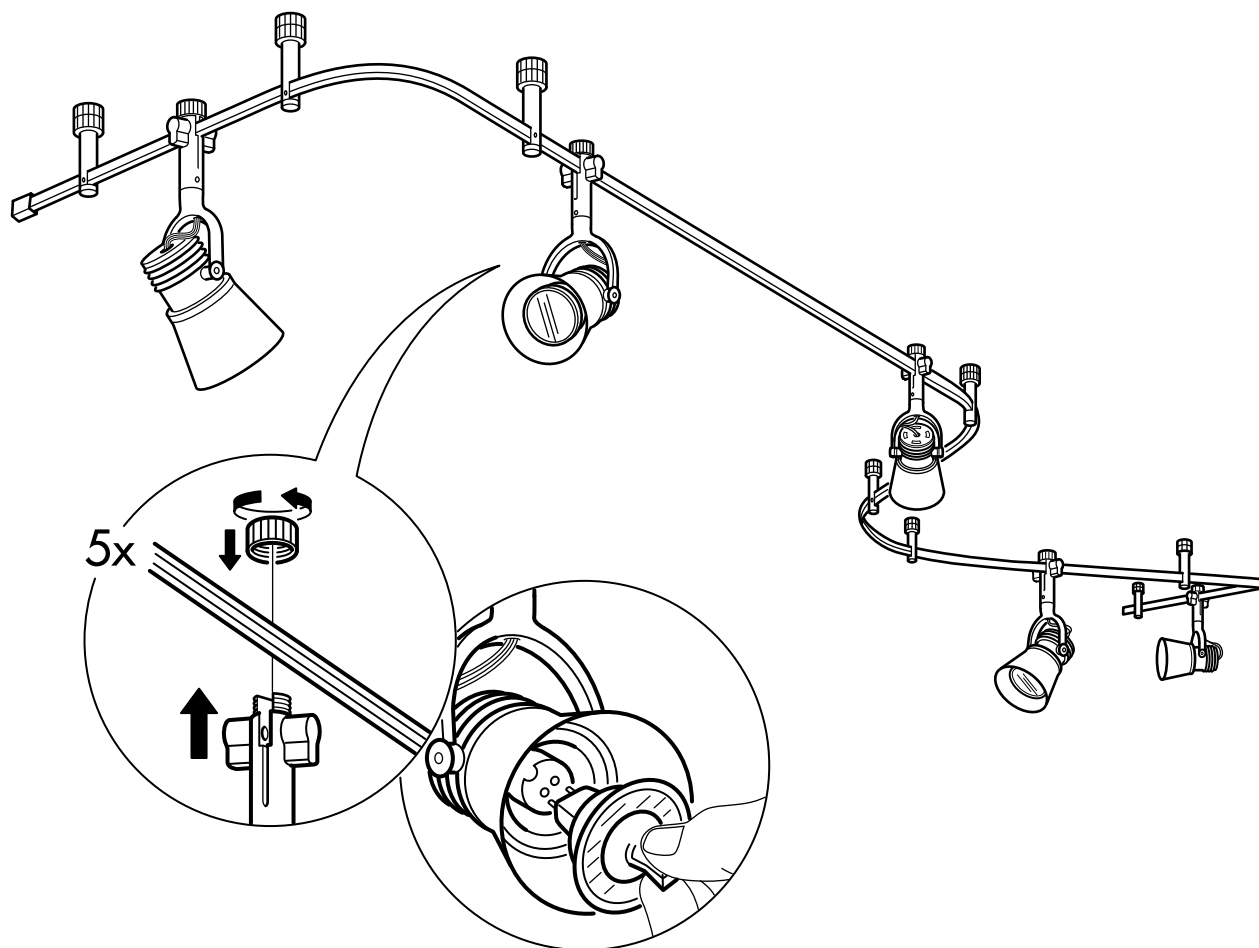
5



6



7



ENGLISH

Tighten the screws to avoid intermittent contact.

DEUTSCH

Ziehen Sie die Schrauben fest, um einen Wackelkontakt zu vermeiden.

FRANÇAIS

Pour éviter tout risque de faux contact, s'assurer que les vis sont serrées à fond.

NEDERLANDS

Span de schroeven om een los contact te voorkomen.

DANSK

Tilspænd skruerne for at undgå mellemrum.

NORSK

Stram skruene for å forhindre dårlig kontakt.

SUOMI

Kiristä ruuvit välttääksesi satunnaista kontaktia.

SVENSKA

Spänn skruvarna för att förhindra glappkontakt.

ČESKY

Dotáhněte šroubky pro zabránění přerušování kontaktu.

ESPAÑOL

Aprieta los tornillos para evitar holguras.

ITALIANO

Stringi le viti per evitare che il contatto sia intermittente.

MAGYAR

A szaggatott áramellátás elkerülése érdekében szorítsd meg a csavarokat.

POLSKI

Dokręć śruby, aby uniknąć sporadycznych kontaktów.

PORTUGUÊS

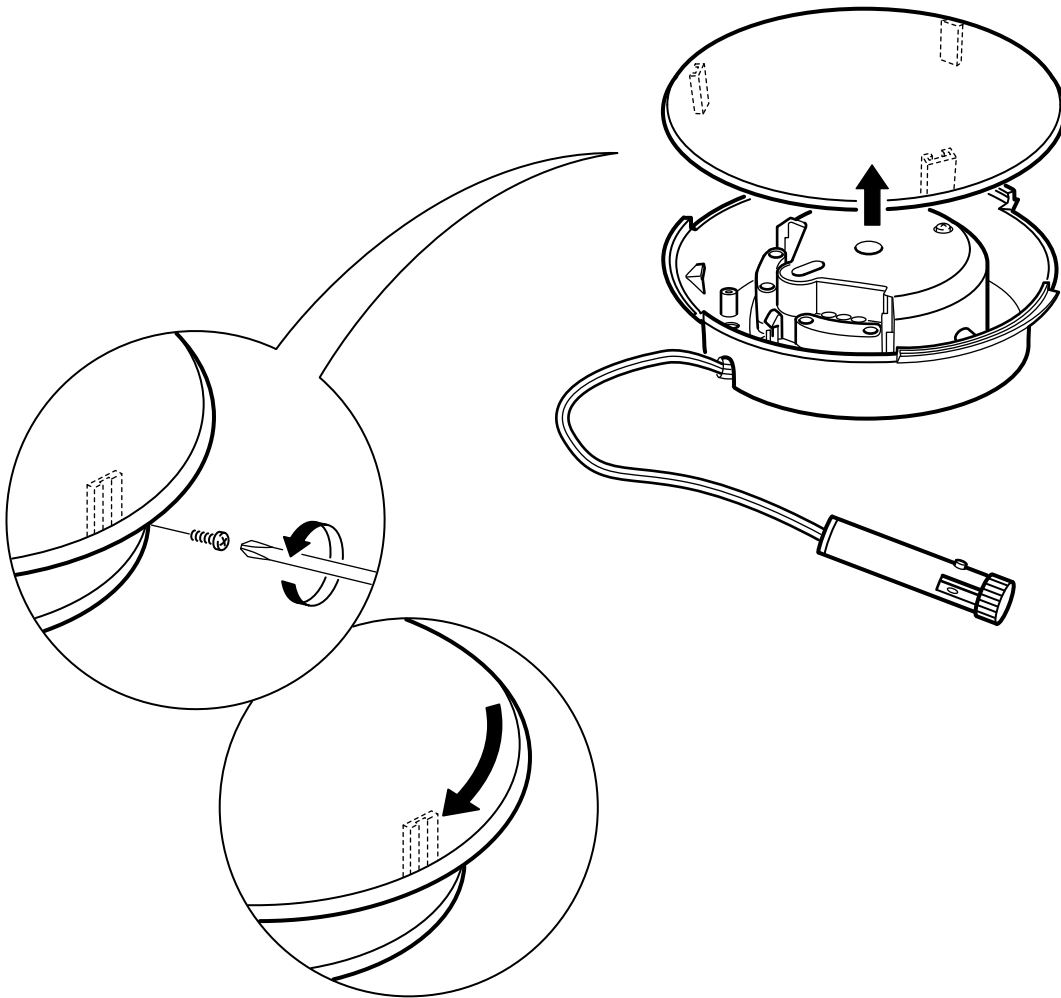
Aperte os parafusos para evitar contactos intermitentes.

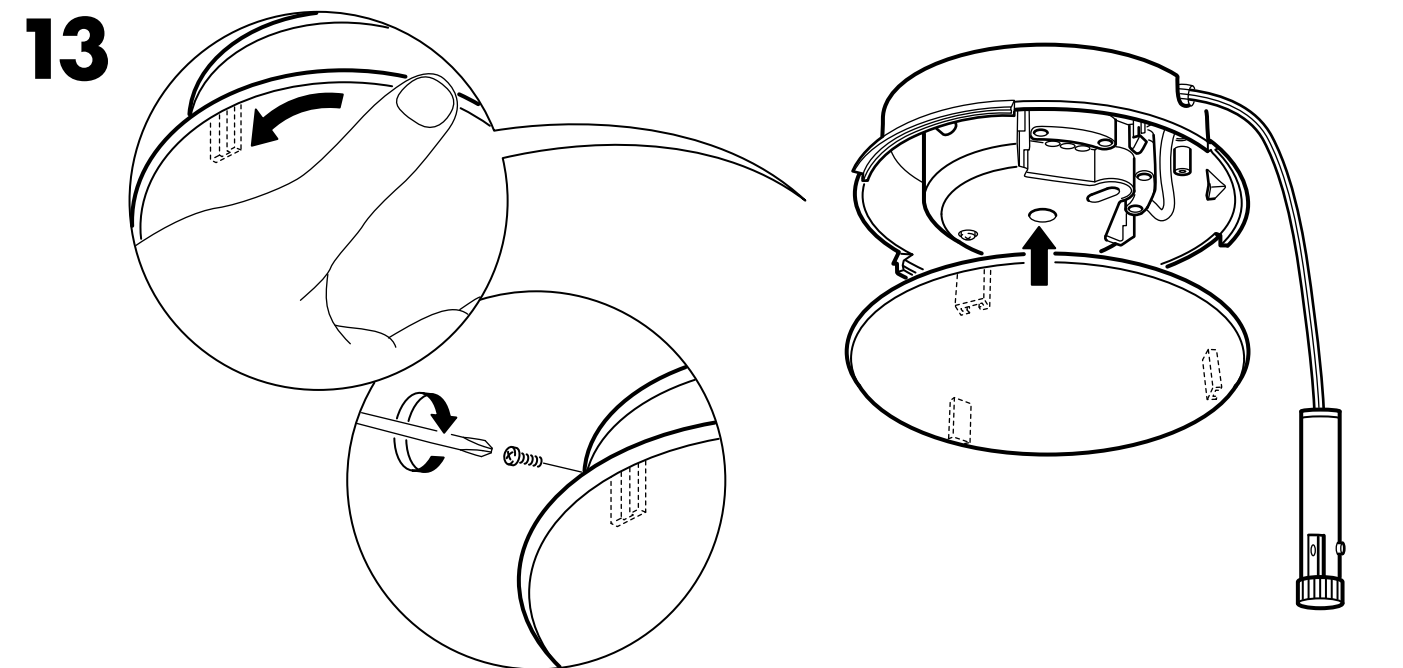
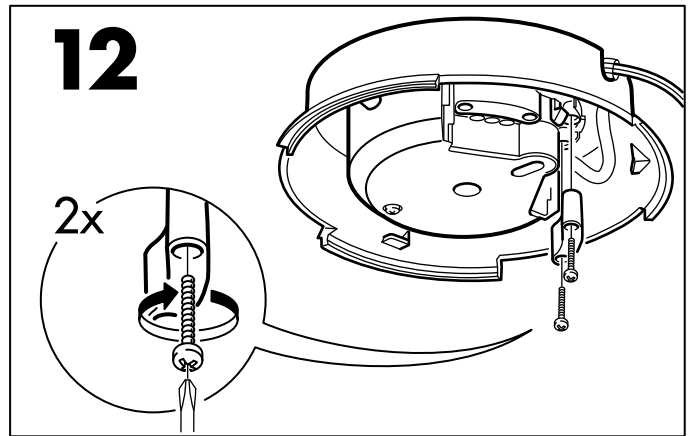
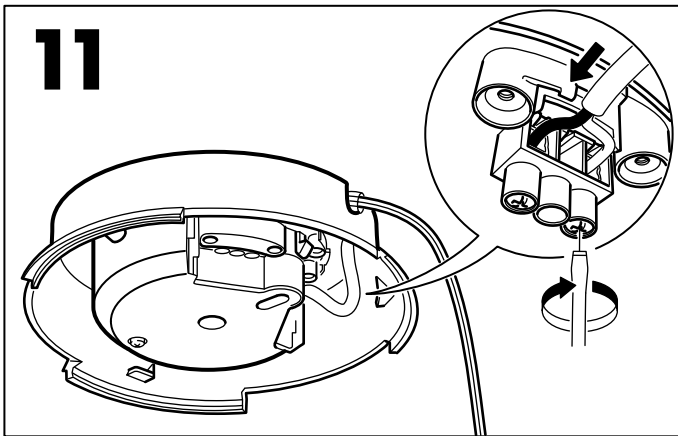
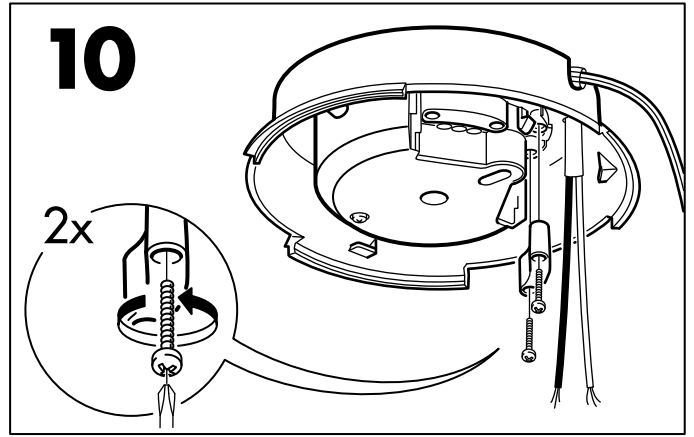
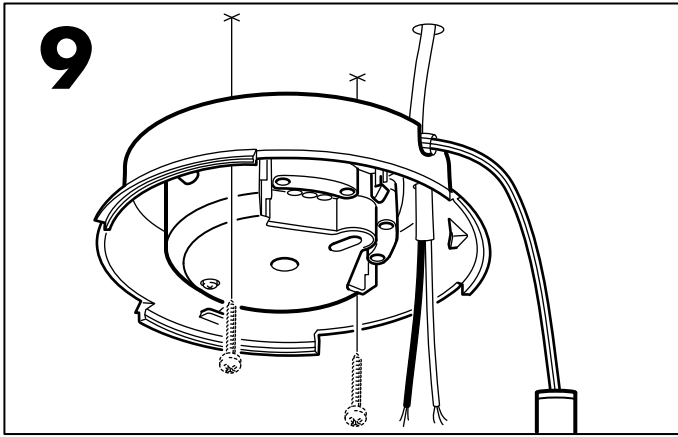
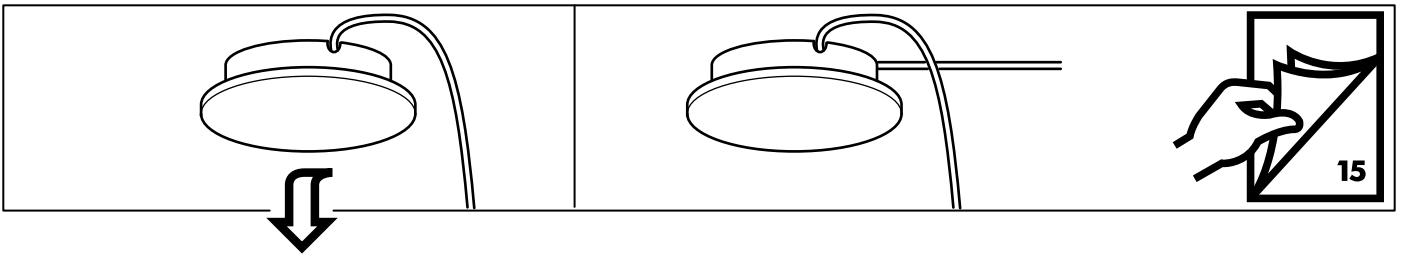
ROMÂNĂ

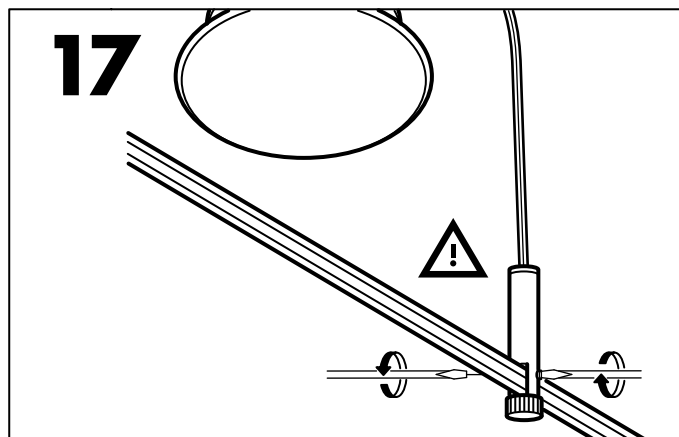
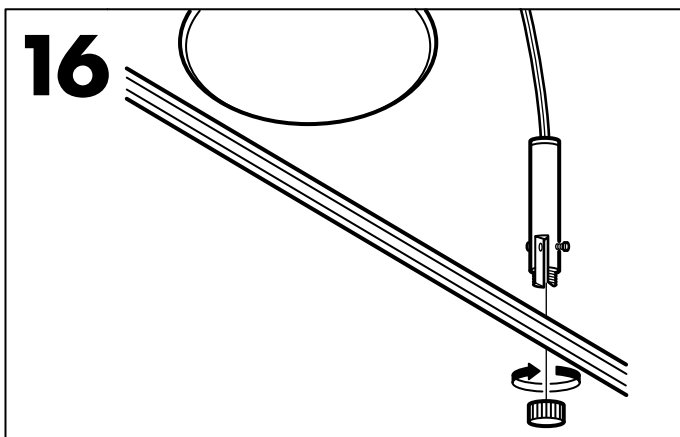
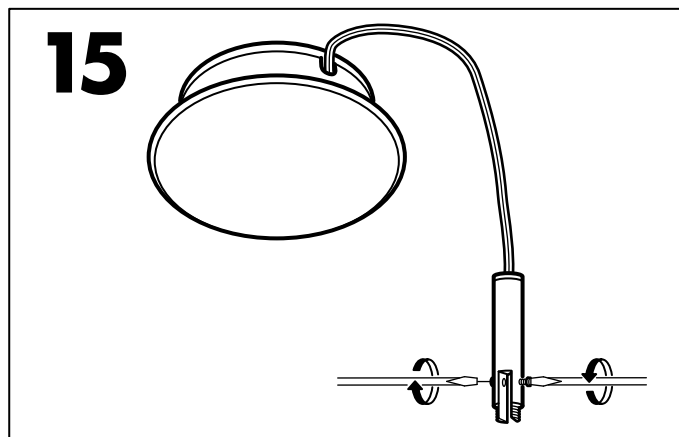
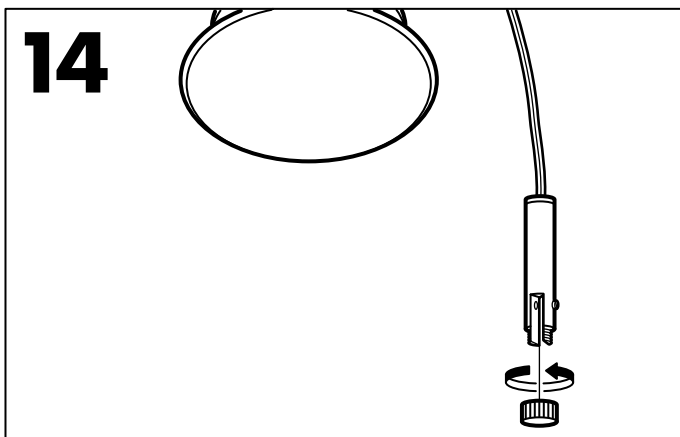
Strânge șuruburile pentru a evita contactul intermitent.

SLOVENSKY

Dotiahnite skrutky, aby ste sa vyhli prerušovanému kontaktu.







ENGLISH

Tighten the screws to avoid intermittent contact.

DEUTSCH

Ziehen Sie die Schrauben fest, um einen Wackelkontakt zu vermeiden.

FRANÇAIS

Pour éviter tout risque de faux contact, s'assurer que les vis sont serrées à fond.

NEDERLANDS

Span de schroeven om een los contact te voorkomen.

DANSK

Tilspænd skruerne for at undgå mellemrum.

NORSK

Stram skruene for å forhindre dårlig kontakt.

SUOMI

Kiristä ruuvit välttääksesi satunnaista kontaktia.

SVENSKA

Spänn skruvarna för att förhindra glappkontakt.

ČESKY

Dotáhněte šroubky pro zabránění přerušování kontaktu.

ESPAÑOL

Aprieta los tornillos para evitar holguras.

ITALIANO

Stringi le viti per evitare che il contatto sia intermittente.

MAGYAR

A szaggatott áramellátás elkerülése érdekében szorítsd meg a csavarokat.

POLSKI

Dokręć śruby, aby uniknąć sporadycznych kontaktów.

PORTUGUÊS

Aperte os parafusos para evitar contactos intermitentes.

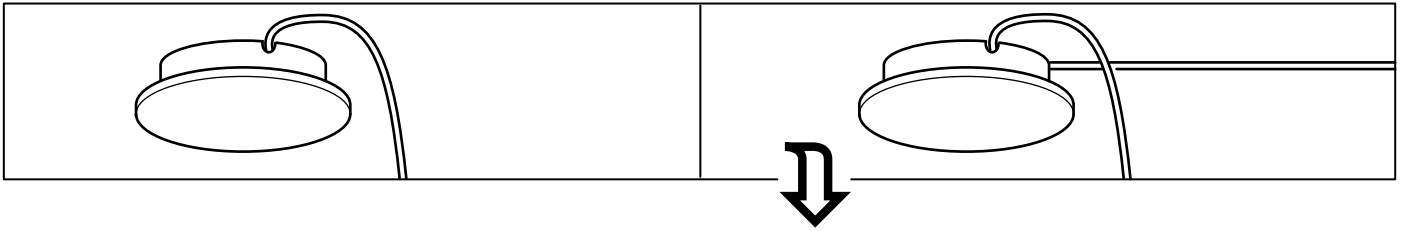
ROMÂNÀ

Strânge șuruburile pentru a evita contactul intermitent.

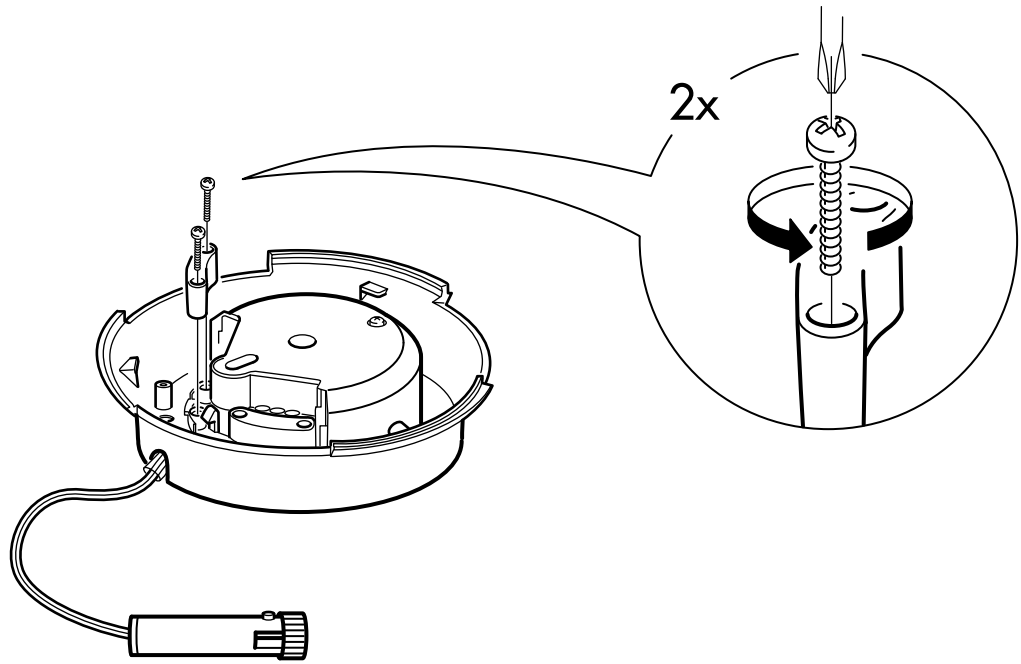
SLOVENSKY

Dotiahnite skrutky, aby ste sa vyhli prerušovanému kontaktu.

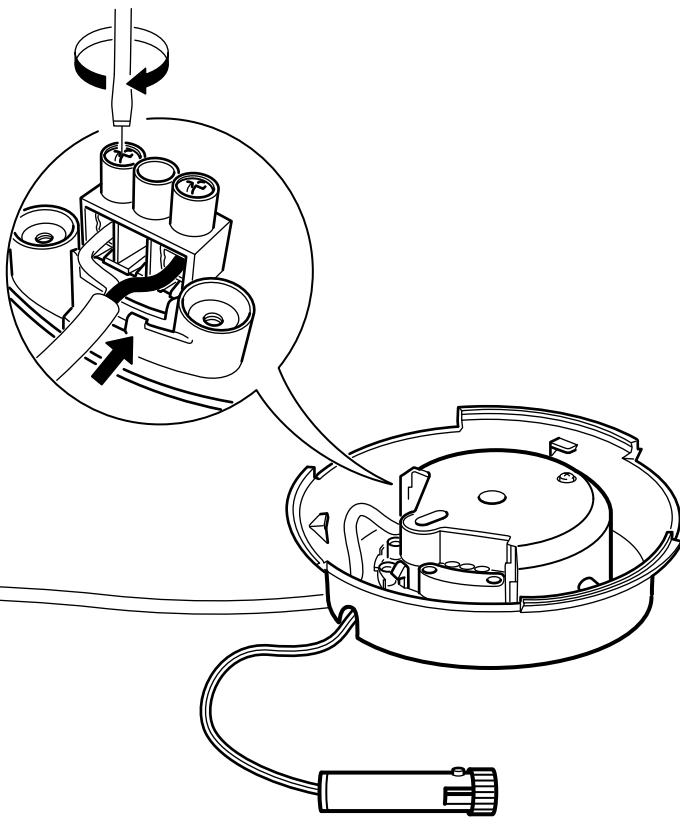




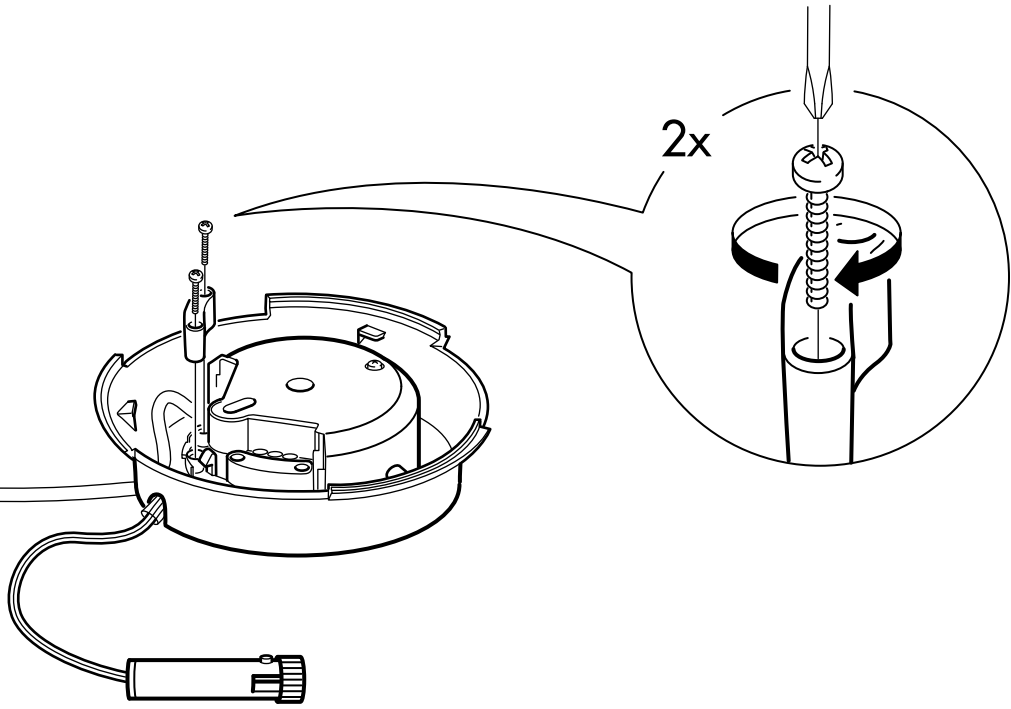
9



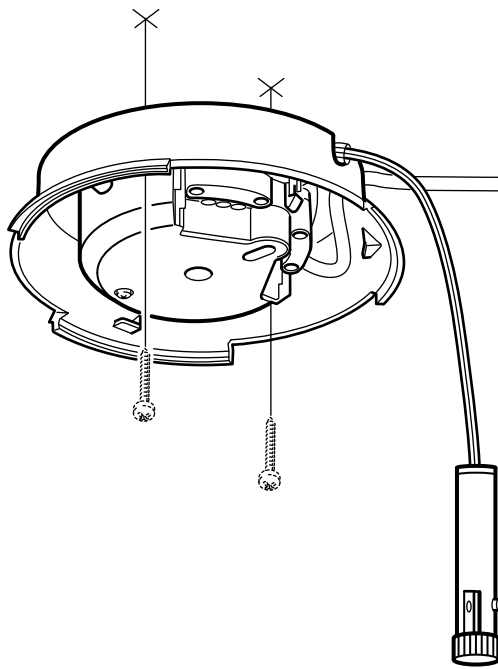
10



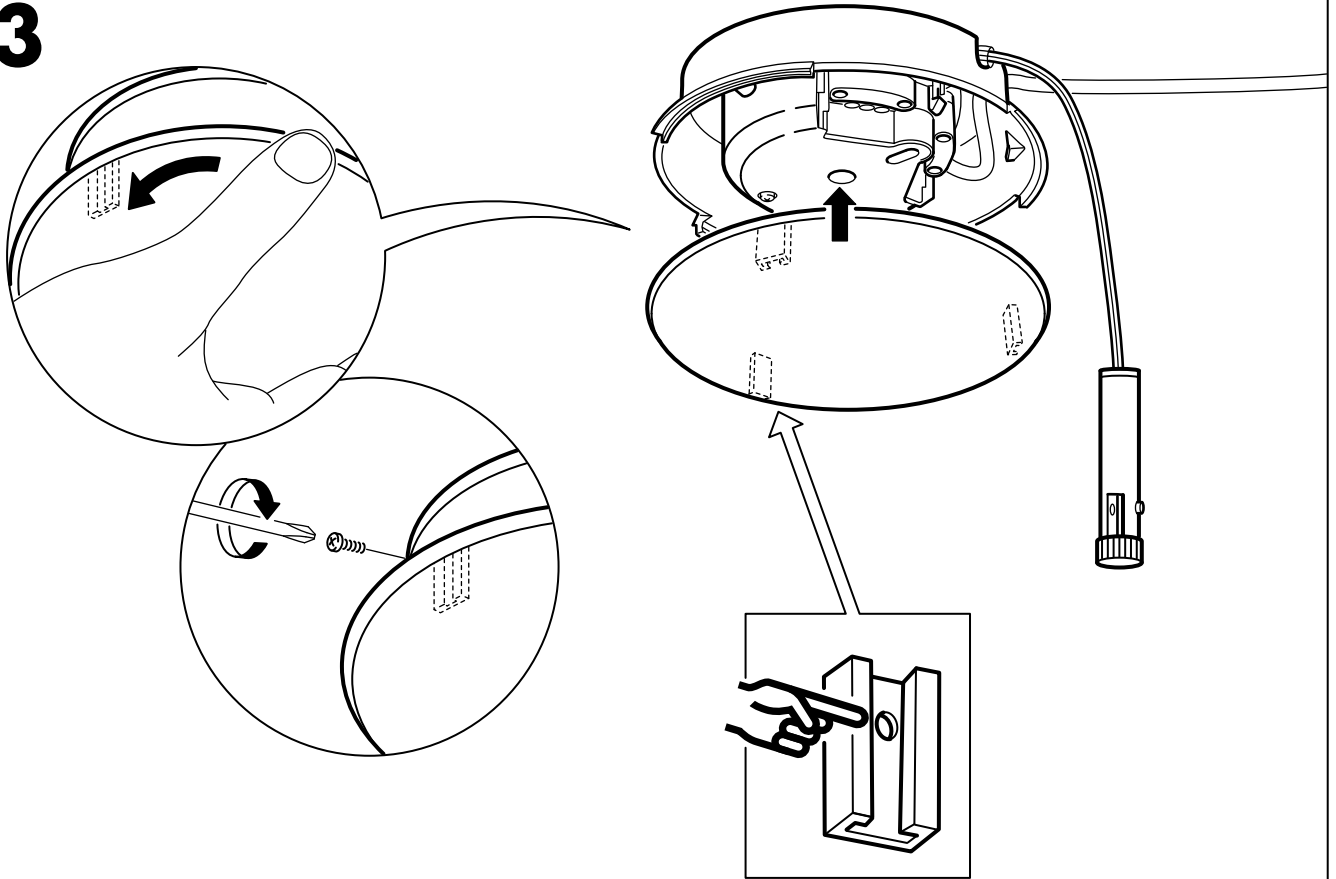
11



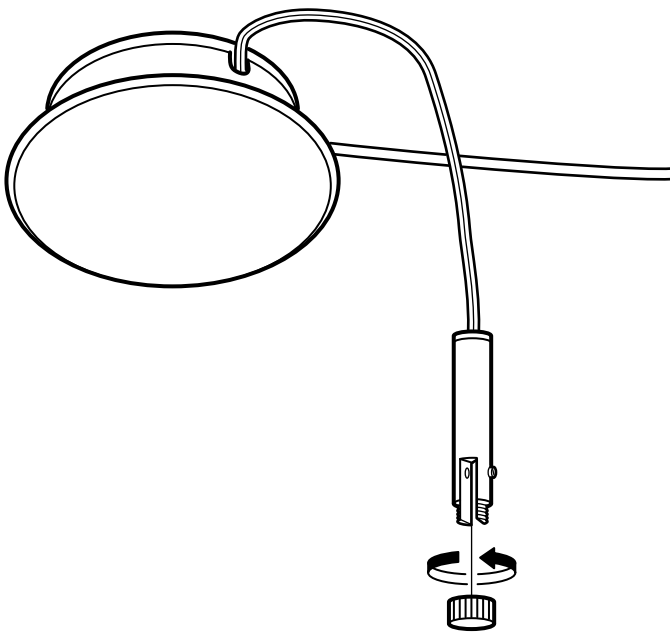
12



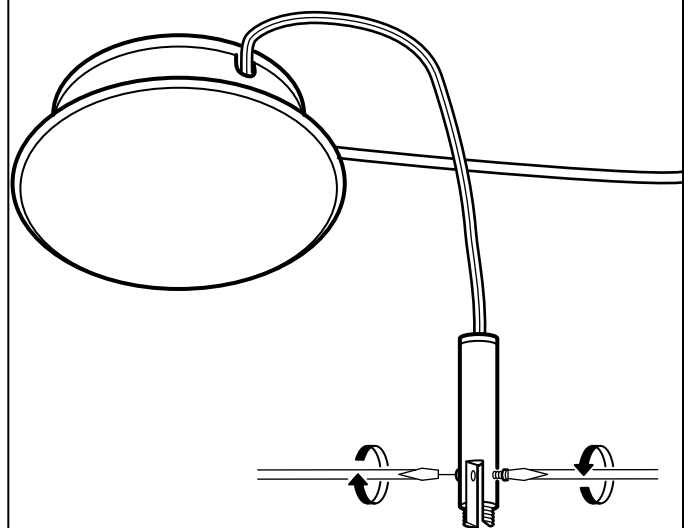
13

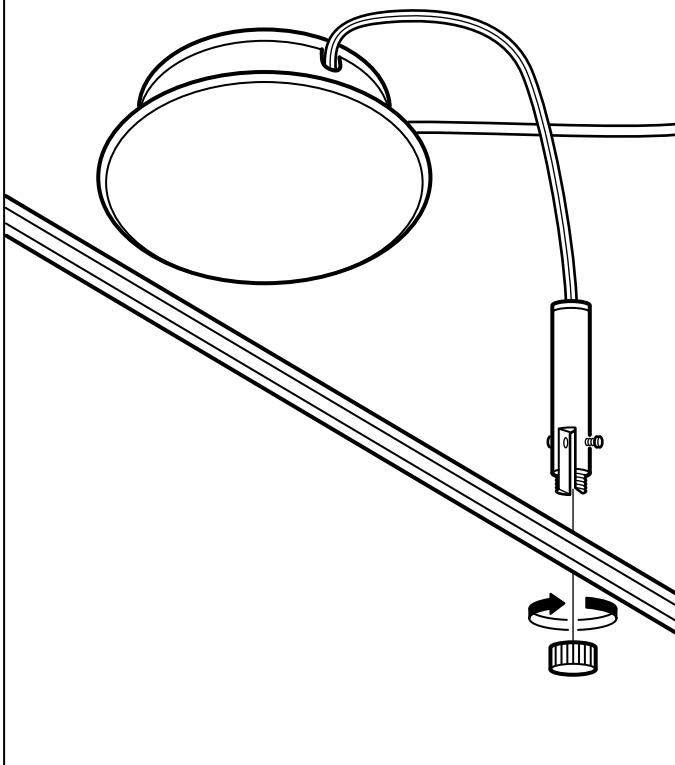
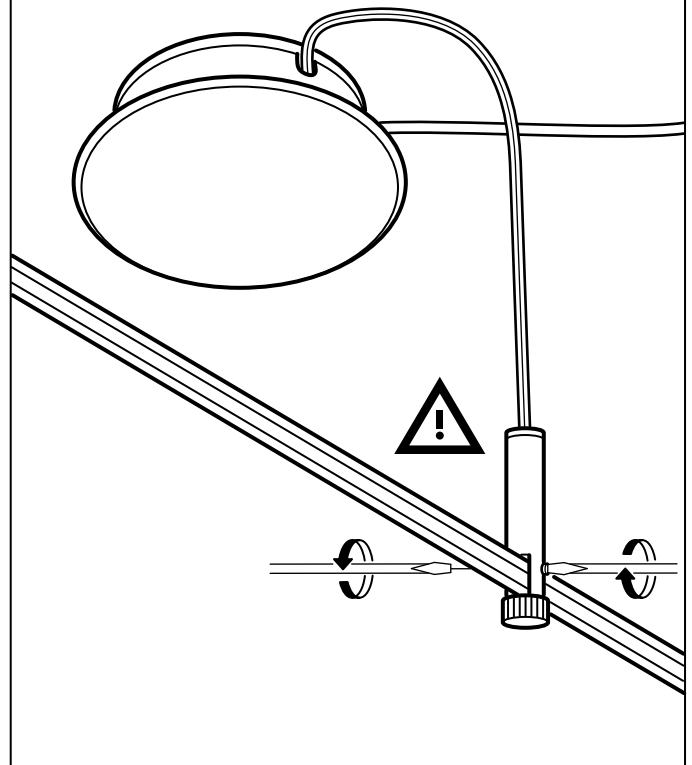


14



15



16**17****ENGLISH**

Tighten the screws to avoid intermittent contact.

DEUTSCH

Ziehen Sie die Schrauben fest, um einen Wackelkontakt zu vermeiden.

FRANÇAIS

Pour éviter tout risque de faux contact, s'assurer que les vis sont serrées à fond.

NEDERLANDS

Span de schroeven om een los contact te voorkomen.

DANSK

Tilspænd skruerne for at undgå mellemrum.

NORSK

Stram skruene for å forhindre dårlig kontakt.

SUOMI

Kiristä ruuvit välttääksesi satunnaista kontaktia.

SVENSKA

Spänn skruvarna för att förhindra glappkontakt.

ČESKY

Dotáhněte šroubky pro zabránění přerušování kontaktu.

ESPAÑOL

Aprieta los tornillos para evitar holguras.

ITALIANO

Stringi le viti per evitare che il contatto sia intermittente.

MAGYAR

A szaggatott áramellátás elkerülése érdekében szorítsd meg a csavarokat.

POLSKI

Dokręć śruby, aby uniknąć sporadycznych kontaktów.

PORTUGUÊS

Aperte os parafusos para evitar contactos intermitentes.

ROMÂNÀ

Strânge șuruburile pentru a evita contactul intermitent.

SLOVENSKY

Dotiahnite skrutky, aby ste sa vyhli prerušovanému kontaktu.



ENGLISH

WHEN CHANGING BULBS - Make sure the new lamp is marked with the symbol above. Halogen bulbs get very hot. Allow the lamp to cool before changing bulbs.

DEUTSCH

BEIM AUSWECHSELN DER GLÜHLAMPE - darauf achten, dass die neue Glühlampe das oben abgebildete Symbol trägt. Halogenlampen werden sehr heiß. Vor dem Wechsel die Glühlampe abkühlen lassen.

FRANÇAIS

REPLACEMENT DE L'AMPOULE : vérifiez que la nouvelle ampoule porte le symbole ci-dessus. Les ampoules halogènes peuvent devenir très chaudes. Toujours laisser la lampe refroidir avant de remplacer les ampoules.

NEDERLANDS

BIJ HET VERVANGEN VAN DE LAMP: Controleer of de nieuwe lamp is gemerkt met bovenstaand symbool. Halogeenlampen worden zeer warm. Laat de lamp afkoelen voordat je de lamp vervangt.

DANSK

UDSKIFTNING AF PÆRER: Kontrollér, at den nye pære er mærket med symbolet ovenfor. Halogenpærer bliver meget varme. Lad pæren køle af, før du udskifter den.

NORSK

NÅR DU SKIFTER PÆRE - Sørg for at den nye pæren er merket med symbolet over. Halogenpærer blir svært varme. La pæren kjøles ned før du skifter pære.

SUOMI

KUN VAIHDAT LAMPPUA - Varmista, että uudessa lampussa on yllä oleva symboli. Halogeenilamput voivat kuumentua käytössä. Anna lampun jäähtyä ennen lampun vaihtamista.

SVENSKA

VID LAMPBYTE: Kontrollera att den nya lampan är märkt med symbolen ovan. Halogenlampor blir mycket varma. Låt lampan svalna innan du byter lampa.

ČESKY

VÝMĚNĚ ŽÁROVEK – Ujistěte se, že vaše nová žárovka je označena výše uvedeným symbolem. Halogenové žárovky se velice rychle zahřívají. Před výměnou žárovky počkejte, až žárovka vychladne.

ESPAÑOL

CUANDO CAMBIAS UNA BOMBILLA: Asegúrate de que la bombilla nueva presenta el símbolo de arriba. Las bombillas halógenas se calientan mucho; deja que se enfríe antes de cambiarla.

ITALIANO

QUANDO SOSTITUISCI UNA LAMPADINA, assicurati che la nuova lampadina sia contrassegnata con il simbolo sovrastante. Le lampadine alogene diventano molto calde. Lascia che la lampada si raffreddi prima di cambiare le lampadine.

MAGYAR

IZZÓCSERE - győződj meg róla, hogy az új lámpán is megtalálható a fenti jel. A halogénizzó nagyon felforrósodhat, ezért csak akkor cseréld ki, ha már lehűlt.

POLSKI

WYMIANA ŻARÓWEK – Upewnij się, że nowy reflektor posiada powyższy symbol. Reflektory halogenowe bardzo się nagrzewają. Zanim przystąpisz do ich wymiany, pozwól im ostygnąć.

PORTUGUÊS

AO MUDAR AS LÂMPADAS - Certifique-se de que a nova lâmpada está marcada com o símbolo acima. As lâmpadas de halogéneo podem ficar muito quentes. Deixe a lâmpada arrefecer antes de a mudar.

ROMÂNĂ

ATUNCI CÂND SCHIMBI BECURILE - Asigură-te că noua lampă este marcată cu simbolul de mai sus. Becurile cu halogen se înfierbântă foarte tare. Lasă lampa să se răcească înainte să schimbi becul.

SLOVENSKY

Výmena žiaroviek - Uistite sa, že vaša nová lampa je označená symbolom navrchu. Halogénové žiarovky sa rýchlo zohrejú. Pred ich výmenou počkajte, kým lampa vychladne.

