

NON

BG

HR

GR

RU

SR

SI

TR

UA

KZ

中文

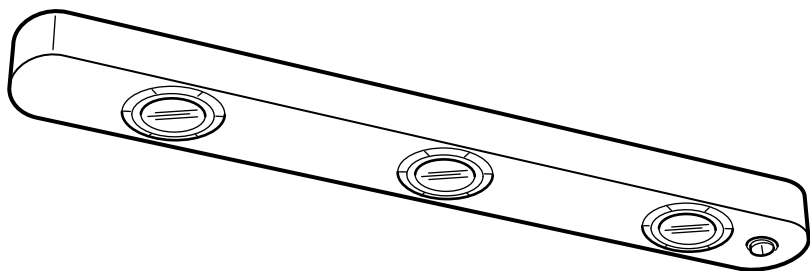
繁中

JP

BM

AR

TH





БЪЛГАРСКИ

Външният подвижен кабел или шнур на лампата не може да бъде подменян. Ако бъде повреден, лампата трябва да се изхвърли. Различните материали изискват различни видове фитинги. Винаги използвайте винтове и стенни болтове, специално съобразени с материала.

HRVATSKI

Vanjski savitljivi kabel ili kabel ove svjetiljke se ne može zamijeniti; ako je kabel oštećen, uništite svjetiljku. Različite vrste materijala zahtijevaju različite vrste okova. Uvijek odaberite vijke i tiple koji točno odgovaraju vrsti materijala.

ΕΛΛΗΝΙΚΑ

Το εξωτερικό ευέλικτο καλώδιο αυτού του φωτιστικού, δεν μπορεί να αντικατασταθεί. Εάν το καλώδιο υποστεί κάποια ζημιά, το φωτιστικό θα πρέπει να καταστραφεί. Τα διαφορετικά υλικά απαιτούν και διαφορετικό τύπο εξαρτημάτων. Επιλέγετε πάντα βίδες και βύσματα, τα οποία να είναι τα πλέον κατάλληλα για το συγκεκριμένο υλικό.

РУССКИЙ

Наружный гибкий удлинитель или шнур этого светильника невозможно заменить; если шнур поврежден, светильником пользоваться нельзя. Для различного материала стен требуются различные виды креплений. Всегда выбирайте шурупы и дюбели, которые подходят к материалу Ваших стен.

SRPSKI

Spoljni savitljivi kabal ili vod ove svjetiljke nije zamjenjiv; ako je kabal oštećen, uništite lampu. Različiti materijali zahtevaju različite vrste veza. Uvek odaberite tiplove i utičnice koji odgovaraju materijalu.

SLOVENŠČINA

Narajalnega kabla ne smete menjati; če se kabel poškoduje, uničite celotno svetilo. Različni materiali zahtevajo različne vrste okovja. Izberite takšne vijake in zidne vložke, ki ustrezajo materialu, na katerega nameščate.



TÜRKÇE

Bu aydınlatmanın harici esnek kablosu veya kordonu değiştirilemez; kordon zarar görürse, aydınlatma imha edilmiştir. Farklı materyaller farklı tür bağlantı parçaları gerektirir. Her zaman materyale uygun vida ve prizleri seçin.

Українська

Не можна замінювати зовнішній гнучкий шнур або подовжувач освітлювально-го приладу; якщо шнур пошкоджено, світильником не можна користуватись. Різні матеріали потребують різних кріплень. Завжди вибирайте лише ті шурупи та втулки, які підходять Вашому матеріалу.

ҚАЗАҚ

Бұл шамдалдың сыртқы жұмсақ ұзартқышын немесе электр сымын ауыстыру мүмкін емес; егер электр сымы зақымдалса шамдалды қолдануға болмайды. Әр түрлі қабырғалар үшін түрлі бекіткіштер қажет. Үйіңіздің қабырғасына сәйкес келетін бұрамашегелер мен дюбелдерді таңдаңыз.

中文

本灯具外部软线不可进行更换；如果灯线损坏，该灯具应废弃不可继续使用。不同的安装面材质须采用的安装五金件不同。务必根据具体固定安装面，选择适用的螺钉和螺栓。

繁中

燈具的外部電線不可置換；如果電線損壞，燈具應丟棄。不同材質需要不同的配件。一定要選擇能適合材質的螺絲及插頭。

日本語

この照明器具の外部ケーブルやコードは交換できません。ケーブル・コードが破損した場合には、すぐに使用を中止し、照明器具を廃棄してください。材質により使用できる留め具の種類が異なります。必ず材質に合ったネジやネジ固定具を使用してください。

BAHASA MALAYSIA

Kabel atau kord luaran yang fleksibel untuk lampu ini tidak boleh diganti; jika kord rosak, lampu perlu dibuang. Bahan yang berbeza memerlukan jenis pelengkap yang berbeza. Sentiasa pilih skru dan palam yang paling sesuai dengan bahan.



عربي

سلك التوصيل الخارجي المرين لهذا المصباح لا يمكن إبداله؛ إذا تلف السلك، يجب إتلاف المصباح. الخامات المختلفة تتطلب أنواعاً متعددة من وسائل التثبيت. اختر دائماً المسامير والمقابس التي تناسب تماماً الخامات الموجودة.

ไทย

สายเคเบิลหรือสายไฟอ่อนสำหรับใช้ภายนอกของดวงไฟนี้ไม่สามารถเปลี่ยนได้ หากสายไฟเสียหาย ดวงไฟจะเสียไปด้วย วัสดุต่างๆ จะต้องใช้อุปกรณ์ยึดที่แตกต่างกันไป ให้เลือกใช้ตะปูเกลียวและปลั๊กที่เหมาะสมกับวัสดุนั้นโดยเฉพาะเสมอ



БЪЛГАРСКИ

Подменете защитното стъкло, ако има пукнатина.

HRVATSKI

Zamijenite svaku napuknutu zaštitu.

ΕΛΛΗΝΙΚΑ

Εάν το γυάλινο προστατευτικό είναι ραγισμένο, θα πρέπει να αντικατασταθεί.

РУССКИЙ

В случае, если защитное стекло треснет, замените его.

SRPSKI

Zamenite polomljene štitnike.

SLOVENŠČINA

Če orazite počen ščitnik, ga zamenjajte.

TÜRKÇE

Kırılmış herhangi bir koruyucuyu kaplamayı değiştirin.

Українська

Замініть захисне скло, якщо воно тріснуло.

ҚАЗАҚ

Егер қорғаныш әйнегі жарылса оны ауыстырыңыз.

中文

防护罩破裂时，须立即更换。

繁体中

更換任何毀損的防護罩。

日本語

割れた保護シールドは交換してください。

BAHASA MALAYSIA

Gantikan sebarang pelindung perisai yang retak.

عربي
ينبغي إستبدال أي واق □ زجاجي متصدع.

ไทย

เปลี่ยนผาครอบที่แตก



БЪЛГАРСКИ

Минимално безопасно разстояние до осветявания обект: 0.3 метра. Лампата може да предизвика пожар, ако ограничението за минимално разстояние не бъде спазено.

HRVATSKI

Minimalna sigurnosna udaljenost do rasvjetnog tijela: 0.3 m. Lampa može izazvati požar ako se ne pridržavate minimalne udaljenosti.

ΕΛΛΗΝΙΚΑ

Ελάχιστη απόσταση ασφαλείας από το φωτιζόμενο αντικείμενο: 0.3 μ. Η λάμπα μπορεί να προκαλέσει πυρκαγιά, εάν δεν τηρηθεί αυτή η ελάχιστη απόσταση ασφαλείας.

РУССКИЙ

Минимально безопасное расстояние до освещенного объекта: 0,3 м. Лампа может вызвать пожар, если расстояние не соблюдается.

SRPSKI

Najmanja bezbedna razdaljina od rasvete je 0,3m. Ako je razdaljina manja, lampa može izazvati požar.

SLOVENŠČINA

Najmanjša varnostna razdalja od prižgane svetila je 30 cm. Svetilka lahko zaneti požar, če se te razdalje ne upošteva.

TÜRKÇE

Aydınlatılmış nesneye güvenli minimum uzaklık: 0.3 metre. Bu mesafe korunmazsa, lamba yangına neden olabilir.



Українська

Мінімальна допустима відстань до освітленого об'єкту - 0,3 м. Якщо не дотримуватись цієї мінімальної відстані, лампа може спричинити пожежу.

ҚАЗАҚ

Жарық түсетін бұйымға дейінгі қауіпсіз аралық - 0,3м. Бұл минимум аралық ескерілмесе, шам өртке әсер болуы мүмкін.

中文

距离被照射物体的最小安全距离：0.3 米。如果不留出这个最小安全距离，灯具会引发火灾。

繁中

燈具與其它物品應保持30公分以上的距離，以免走火

日本語

照明から 30cm 以内に物を置かないでください。これより近いと、火災が起こる危険があります。

BAHASA MALAYSIA

Jarak minimum yang selamat dari objek bercahaya: 0.3 meter. Lampu boleh menyebabkan kebakaran jika jarak minimum tidak dipatuhi.

عربي

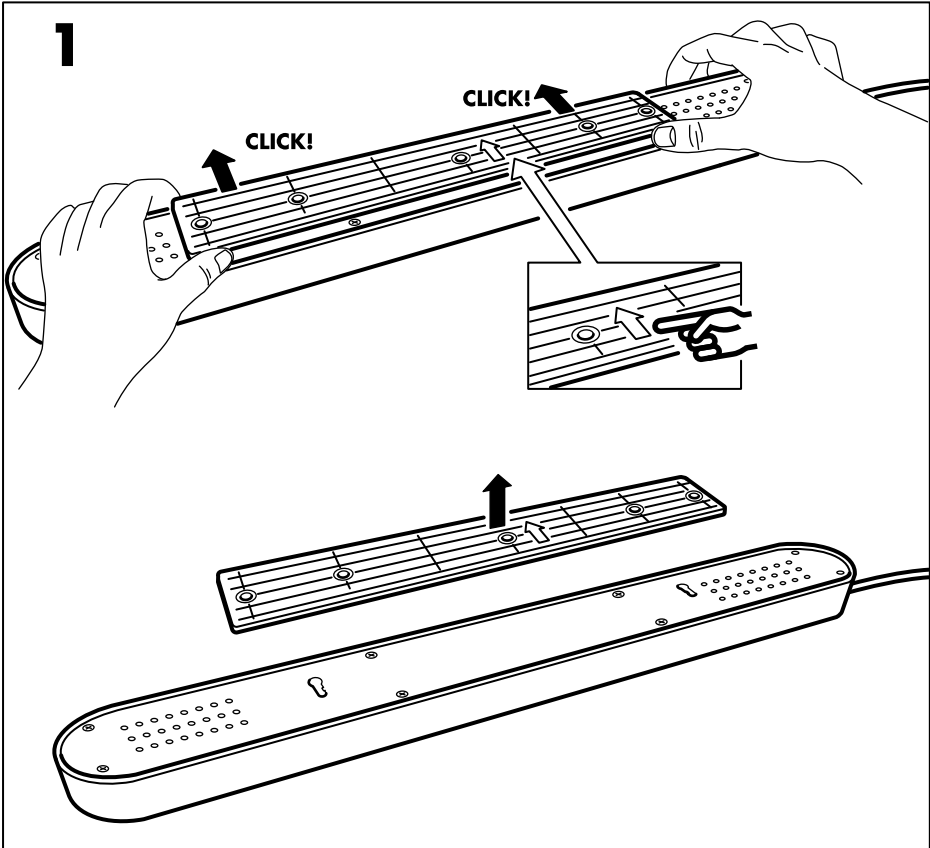
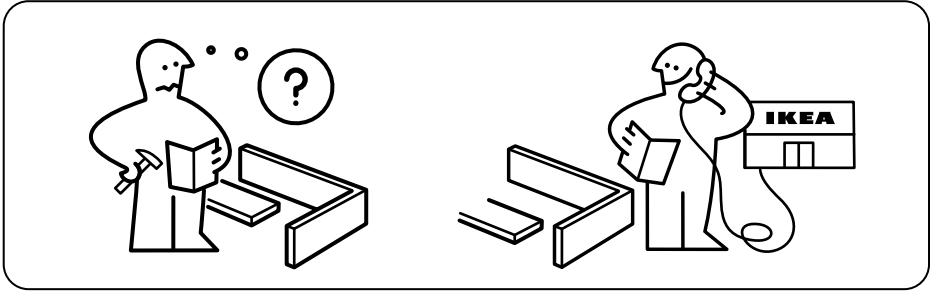
الحد الأدنى من المسافة للجسم المضيء: 0.3 متر. يمكن للمصباح أن يتسبب بالنار إذا لم يتم الحفاظ على الحد الأدنى للمسافة.

ไทย

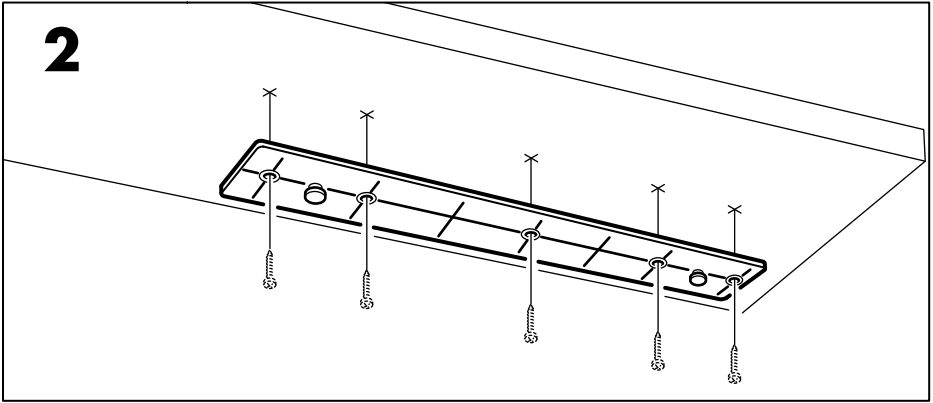
ระยะห่างที่ปลอดภัยขั้นต่ำสุดจากวัตถุที่สว่าง-

เรืองแสง: 0.3 เมตร โคมไฟอาจทำให้เกิดเพลิง-

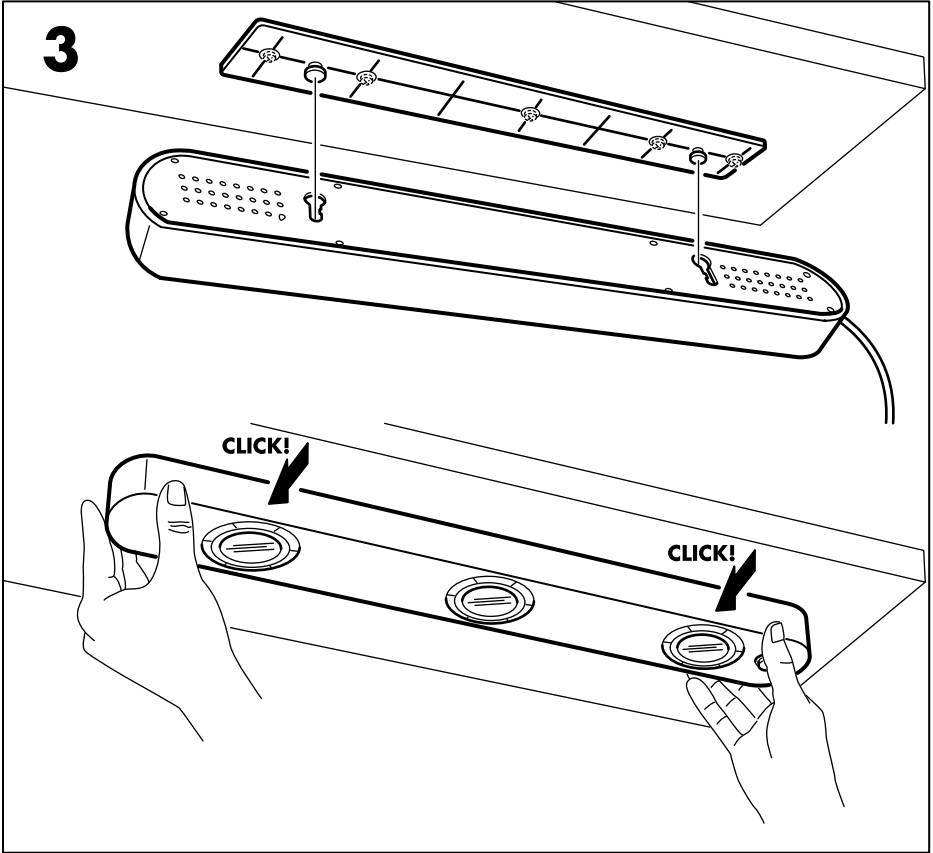
ไหมได้หากไม่รักษาระยะห่างขั้นต่ำที่กำหนดไว้



2



3





БЪЛГАРСКИ

ПРИ СМЯНА НА КРУШКА - Уверете се, че новата крушка е обозначена с горния символ. Халогенните крушки се нагорещават силно. Оставете лампата да се охлади преди да смените крушка.

HRVATSKI

ZAMJENA ŽARULJA - Nova lampa mora biti označena s gornjim simbolom. Halogene žarulje se jako užare. Lampa se treba ohladiti prije promjene žarulja.

ΕΛΛΗΝΙΚΑ

ΟΤΑΝ ΑΛΛΑΖΕΤΕ ΛΑΜΠΕΣ - Βεβαιωθείτε ότι η καινούργια λάμπα φέρει το παραπάνω σύμβολο. Οι λάμπες αλογόβου ζεσταίνονται πολύ. Αφήστε την λάμπα να κρυώσει πριν από την αλλαγή των λαμπών.

РУССКИЙ

ПРИ ЗАМЕНЕ ЛАМП - Убедитесь, что новая лампа имеет маркировку с символом, указанным выше. Галогенные лампы сильно нагреваются. Перед заменой лампы, дайте светильнику остыть.

SRPSKI

PRILIKOM MENJANJA SIJALICA - proverite da li na novim sijalicama postoji oznaka. Halogene sijalice postaju vrele. Dopusťite da se lampa ohladi pre menjanja sijalica.

SLOVENŠČINA

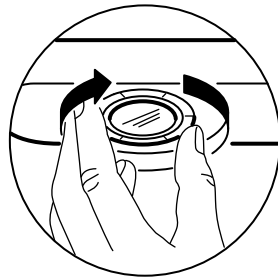
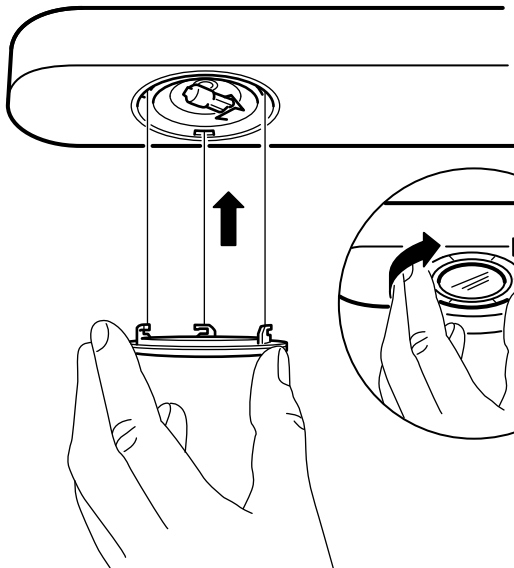
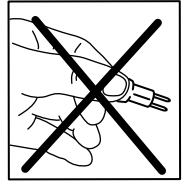
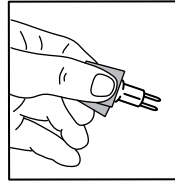
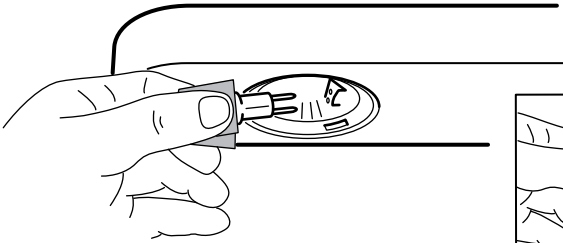
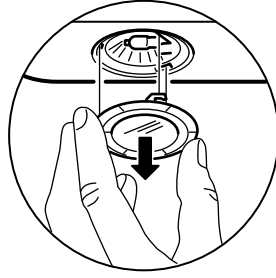
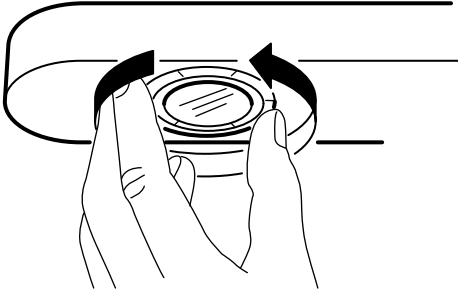
KO MENJATE ŽARNICO – Prepričajte se, da ima nova žarnica narisan zgornji simbol. Halogenske žarnice se zelo segrejejo. Pred zamenjavo pustite, da se žarnica ohladi.

TÜRKÇE

AMPUL DEĞİŞTİRİRKEN - Lambanın yukarıda gösterilen sembole sahip olduğundan emin olunuz. Halojen ampuller çabuk ısınır. Ampul değiştirmeden önce lambanın soğumasını bekleyiniz.

Українська

ПІД ЧАС ЗАМІНИ ЛАМПИ - Переконайтесь, що нова лампа має позначку із вище вказаним символом. Галогенні лампи дуже нагріваються. Перш ніж замінювати лампу, дайте їй прохолоннути.





ҚАЗАҚ

ЛАМПАНЫ АУЫСТЫРУ КЕЗІНДЕ –
Жаңа лампаның жоғарғы жағында
белгінің бар екендігіне көз жеткізіңіз.
Галогендік шамдар қатты қызады.
Лампаны ауыстырмас бұрын
шамдалды суытыңыз.

中文

在更换灯泡时——确保新的灯泡标有
上述标记。卤素灯泡会很热。在更换灯
泡之前，让灯泡冷却。

繁中

更換燈泡時- 確認新燈泡上是否有記號。鹵
素燈泡會變得很熱。更換燈泡前，先讓燈泡
的溫度降低。

日本語

電球の交換をするときは、新しい電球に上
記のシンボルが付いていることを確認して
ください。ハロゲンランプは非常に熱くなりま
す。電球の交換は、電球が冷えてから行っ
てください。

BAHASA MALAYSIA

APABILA MENGGANTIKAN MENTOL -
Pastikan lampu baru ditandakan dengan
simbol di atas. Mentol halogen menjadi
sangat panas. Biarkan lampu sejuk sebe-
lum menukar mentol.

عربي

عند تغيير اللامبات - تأكد أن المصباح الجديد
مؤشر عليه بالرمز أعلاه. لمبات الهالوجين
تصبح ساخنة جدا. إسمح للمصباح بأن يبرد
قبل تغيير اللامبات.

ไทย

ในการเปลี่ยนหลอดไฟ- ควรแน่ใจว่าหลอดไฟ-
ใหม่มีสัญลักษณ์ด้านบนระบุไว้ หลอดไฟฮา-
โลเจนจะมีความร้อนสูง ควรปล่อยให้โคมไฟเย็น-
ลงก่อนทำการเปลี่ยนหลอดไฟ

