

BG

HR

GR

RU

SR

SI

TR

UA

KZ

中文

繁中

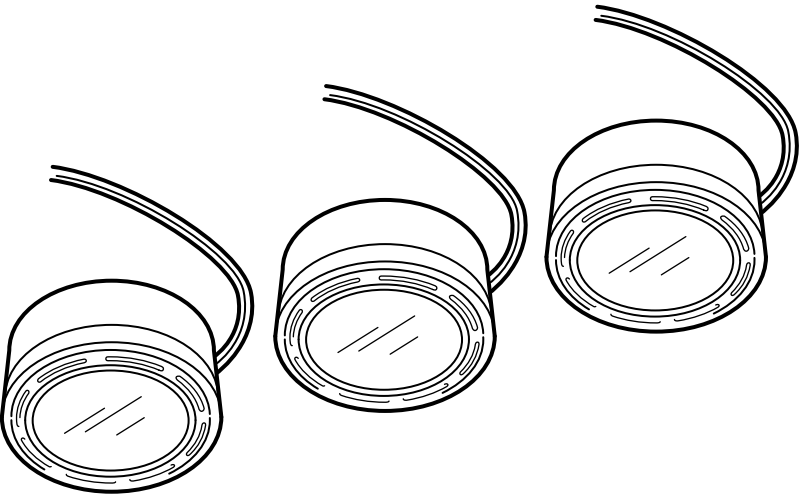
JP

BM

AR

TH

GRUNDTAL





БЪЛГАРСКИ

Ако външният подвижен кабел или шнур на лампата е повреден, той трябва да бъде подменен единствено от производителя, негов представител или друго квалифицирано лице, за да се избегнат рисковете. Ако имате въпроси, свържете се с ИКЕА.

Различните материали изискват различни видове фитинги. Винаги избирайте винтове и болтове, специално съобразени с материала.

HRVATSKI

Ako je vanjski savitljivi kabel ili kabel ove svjetiljke oštećen, mora ga isključivo zamijeniti proizvođač ili njegov ovlaštenu servisera ili slična kvalificirana osoba kako bi se izbjegnula opasnost. Ako niste sigurni, kontaktirajte IKEA-u.

Različiti materijali zahtijevaju različite vrste okova. Uvijek odaberite vijke i tiple koji točno odgovaraju materijalu.

ΕΛΛΗΝΙΚΑ

Εάν το εξωτερικό εύκαμπτο καλώδιο αυτού του φωτιστικού πάθει κάποια ζημιά, για να αποφεύγεται κάποιο ατύχημα, θα πρέπει να αντικατασταθεί αποκλειστικά από τον κατασκευαστή ή από το εξουσιοδοτημένο σέρβις του ή από κάποιο ειδικευμένο άτομο. Εάν δεν είστε σίγουροι, παρακαλούμε επικοινωνήστε με την ΙΚΕΑ.

Τα διαφορετικά υλικά απαιτούν και διαφορετικά εξαρτήματα. Επιλέγετε πάντα βίδες και βύσματα, τα οποία να είναι κατάλληλα για το αντίστοιχο υλικό.

РУССКИЙ

Если наружный гибкий удлинитель или шнур этого светильника поврежден, то во избежание несчастного случая его должен заменить либо сам производитель, либо представитель сервисной службы производителя, либо человек соответствующей квалификации. В случае каких-либо сомнений обратитесь в магазин ИКЕА.

Для различного типа стен требуются различные виды креплений. Всегда выбирайте шурупы и пробки, которые подходят к материалу Ваших стен.

SRPSKI

Ako je spoljni savitljivi kabl ili vod ove lampe oštećen, u cilju izbegavanja rizika, treba da ga zameni isključivo proizvođač, ovlašćeni servisera ili stručna osoba. Ako ne znate ko, pitajte u prodavnici IKEA.

Različiti materijali zahtevaju različite vrste spojnice i tiplova. Uvek odaberite tiplove koji odgovaraju materijalu.

SLOVENŠČINA

Če je zunanji gibljivi kabel ali žica svetila poškodovan/a, naj zamenjavo opravi proizvajalec, njegov pooblaščen servisera ali podobno usposobljena oseba. S tem se izognete nepotrebnim tveganjem. Če niste prepričani, se obrnite na trgovino IKEA. Različni materiali zahtevajo različne vrste okovja. Vedno izberite takšne vijake in vložke, ki ustrezajo materialu, na katerega montirate.



TÜRKÇE

Bu aydınlatmanın harici esnek kablosu veya kordonu zarar görürse, tehlike riskini önlemek için sadece üretici firma, üretici firma bayi veya benzeri yetkili bir kişi tarafından değiştirilecektir. Emin değilseniz, lütfen IKEA ile temasa geçin. Farklı materyaller farklı türde bağlantı parçalarını gerektirir. Her zaman materyale uygun vida ve prizleri seçin.

Українська

Якщо шнур або гнучкий подовжувач цього приладу пошкоджений, для запобігання нещасним випадкам, його може замінити виключно виробник або представник його сервісної служби, або фахівець. У разі сумнівів зверніться в компанію IKEA. Різні матеріали потребують різних типів кріплень. Завжди підбирайте шурупи та втулки, які підходять Вашому матеріалу.

ҚАЗАҚ

Шамның сыртқы немесе ұзартқыш кабелі зақымдалған болса, оны тек өндіруші/агенті немесе басқа мамандандырылған адам ауыстыруы қажет. Күмәніңіз болса, жергілікті IKEA дүкеніне хабарласыңыз. Қабырға материалының әр түрі бұрама бекіткіштердің де әр түрін қажет етеді. Материалға сәйкес бұрамаларды таңдаңыз.

中文

如果该灯具的外部软电缆或软线受损，则只能由制造商、其服务代理商或具有相关资质的专业人员进行更换，以防止出现伤害事故。如有疑问，请与宜家联系。

不同的安装面材料应使用不同类型的安装件。请务必选择适用于安装面材质的螺丝和螺栓。

繁中

如果燈具的外部電線受損，應由製造商，服務人員或相關的專業人員替換，以避免發生危險。如果不確定的話，請聯絡IKEA。不同材質需要不同配件。一定要選擇能適合材質的螺絲及插頭。

日本語

この照明器具の外部ケーブルやコードが破損した場合は、修理に伴う事故を避けるため、必ず製造元のメーカーや代理店、電気工事店などに部品交換を依頼してください。ご不明な点がございましたら、イケアにお問い合わせください。

材質により使用できる留め具の種類が異なります。必ず材質に合ったネジやネジ固定具を使用してください。

BAHASA MALAYSIA

Jika kabel atau kord fleksibel luaran bagi lampu ini telah rosak, ia patut diganti secara eksklusif oleh pengeluar atau ejen perkhidmatannya atau individu yang berkecualan agar bahaya dapat dielakkan. Jika anda tidak pasti, sila hubungi IKEA.



عربي

إذا تضرر السلك أو السلك الخارجي المرين لهذه الإنارة، يجب استبداله بشكل حصري من قبل المصنع أو وكيل خدماته أو شخص مؤهلاً مماثلاً لتفادي الخطر. إذا لم تكن واثقاً، الرجاء الاتصال بايكيا.
تتطلب المواد المختلفة نوعيات مختلفة من التركيبات. اختر دائماً البراعي و المقابس التي تتناسب خصوصاً مع المادة.

ไทย

หากสายเคเบิลและสายไฟอ่อนของดวงไฟนี้เสียหาย ควรได้รับการดูแลเปลี่ยนใหม่โดยผู้ผลิตหรือตัวแทน- ผู้ให้บริการจากผู้ผลิตหรือผู้ที่มีความชำนาญในระดับเดียวกัน เพื่อหลีกเลี่ยงการเกิดอันตราย
หากท่านไม่แน่ใจ โปรดติดต่อ IKEA
วัสดุแบบต่างๆเหมาะกับชิ้นส่วนที่ต่างกัน ให้เลือก- ใช้ตะปูเกลียวและปลั๊กไฟที่เหมาะสมกับวัสดุนั้นโดย- เฉพาะเสมอ



БЪЛГАРСКИ

Минимално безопасно разстояние до осветявания обект: 0.2 метра. Лампата може да предизвика пожар, ако ограничението за минимално разстояние не бъде спазено.

HRVATSKI

Minimalna sigurnosna udaljenost do rasvjetnog tijela: 0.2 m. Lampa može izazvati požar ako se ne pridržavate minimalne udaljenosti.

ΕΛΛΗΝΙΚΑ

Ελάχιστη απόσταση ασφαλείας από το φωτιζόμενο αντικείμενο: 0,2 μέτρα. Στην περίπτωση που η ελάχιστη αυτή απόσταση δεν τηρηθεί, η λάμπα μπορεί να προκαλέσει πυρκαγιά.

РУССКИЙ

Минимално безопасно расстояние до освещенного объекта: 0,2 м. Лампа может вызвать пожар, если расстояние не соблюдается.

SRPSKI

Najmanja bezbedna razdaljina od rasvete je 0,2m. Ako je razdaljina manja, lampa može izazvati požar.

SLOVENŠČINA

Najmanjša varna razdalja od prižgane-ga svetila je 20 cm. Svetilka lahko zaneti požar, če se te razdalje ne upošteva.

TÜRKÇE

Aydınlatılmış nesneye güvenli minimum uzaklık: 0.2 metre. Bu mesafe korunmazsa, lamba yangına neden olabilir.



Українська

Мінімальна допустима відстань до освітленого об'єкту - 0,2 м. Якщо не дотримуватись цієї мінімальної відстані, лампа може спричинити пожежу.

ҚАЗАҚ

Жарық түсетін бұйымға дейінгі рұқсатталған аралық - 0,2м. Бұл минимум аралық ескерілмесе, шам өртке әсер болуы мүмкін.

中文

距离发光物体的最小安全间距：0.2米。如果不留出这个最小间距，灯具则会引发失火。

繁體

燈具與其它物品應保持20公分以上的間距，以免走火

日本語

照明から 20 cm 以内に物を置かないください。これより近いと、火災が起こる危険があります。

BAHASA MALAYSIA

Jarak minimum yang selamat dari objek bercahaya: 0.2 meter. Lampu boleh menyebabkan kebakaran jika jarak minimum tidak dipatuhi.

عربي

الحد الأدنى للمسافة الآمنة عن مصدر الضوء: 0.2 متر. الللمبة يمكن أن تسبب الحريق إذا لم يحافظ على المسافة الدنيا.

ไทย

ระยะห่างที่ปลอดภัยขั้นต่ำสุดจากวัตถุที่สว่าง-

เรืองแสง: 0.2 เมตร โคมไฟอาจทำให้เกิดเพลิง-

ไหม้ได้หากไม่รักษาระยะห่างขั้นต่ำที่กำหนดไว้



БЪЛГАРСКИ

Само за повърхностен монтаж.

HRVATSKI

Namijenjeno samo za površinsku montažu.

ΕΛΛΗΝΙΚΑ

Κατάλληλο για τοποθέτηση μόνο επάνω σε μία επιφάνεια (όχι εντοιχισμένο).

РУССКИЙ

Монтаж следует производить исключительно наружным способом.

SRPSKI

Predviđeno samo za montiranje na površinu.

SLOVENŠČINA

Namenjeno samo za površinsko montažo.

TÜRKÇE

Sadece yüzey montajı amaçlıdır.

Українська

Призначене лише для встановлення на поверхні.

ҚАЗАҚ

Беткі қабаттарға ғана орнатылуы тиіс.

中文

仅限在平面进行安装。

繁中

僅限在平面進行安裝

日本語

天井設置専用。

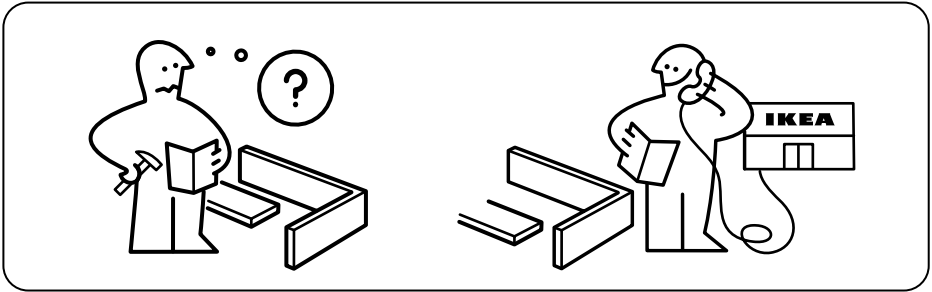
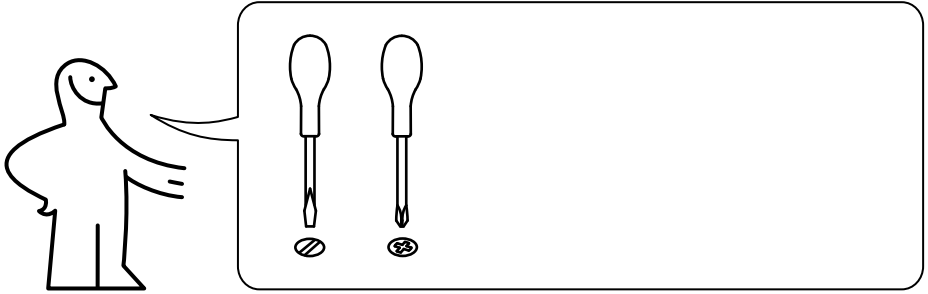
BAHASA MALAYSIA

Untuk pemasangan bahagian permukaan sahaja.

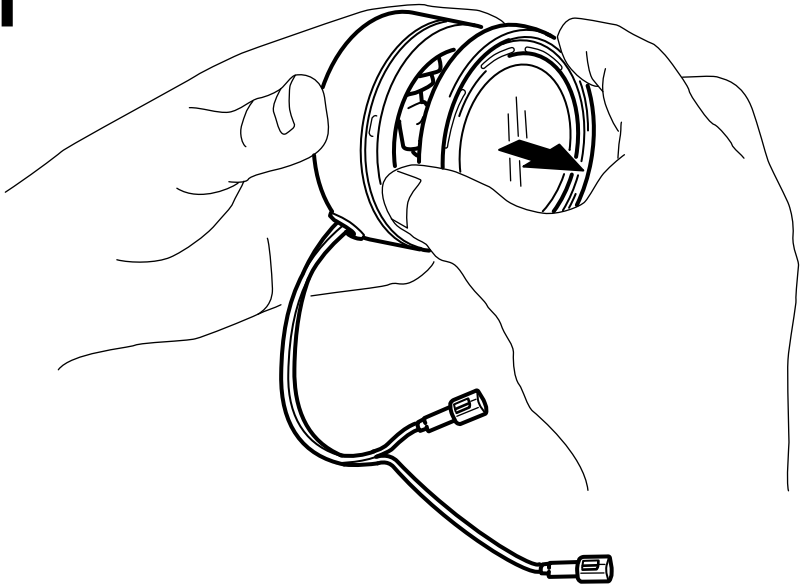
عربي
للتركيب السطحي فقط.

ไทย

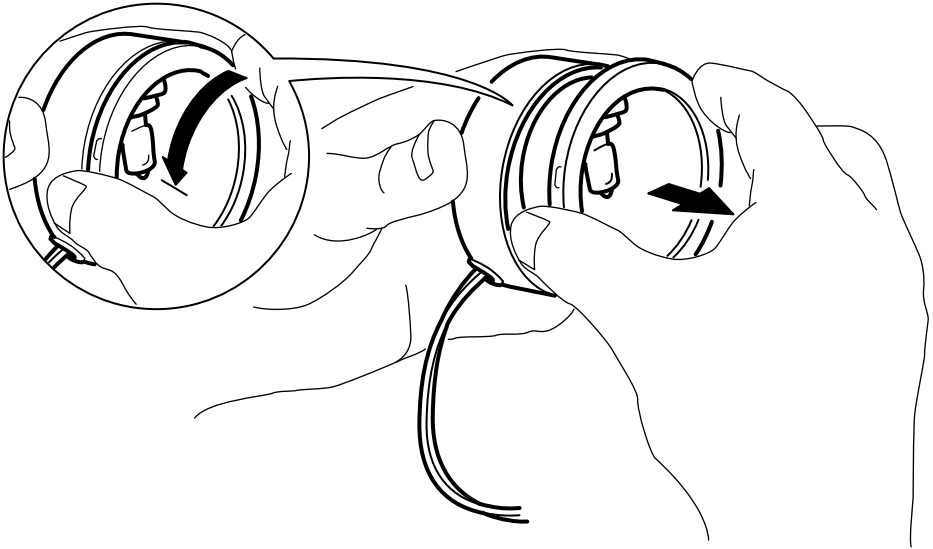
วัตถุประสงค์เพื่อการติดตั้งบนพื้นผิวเท่านั้น



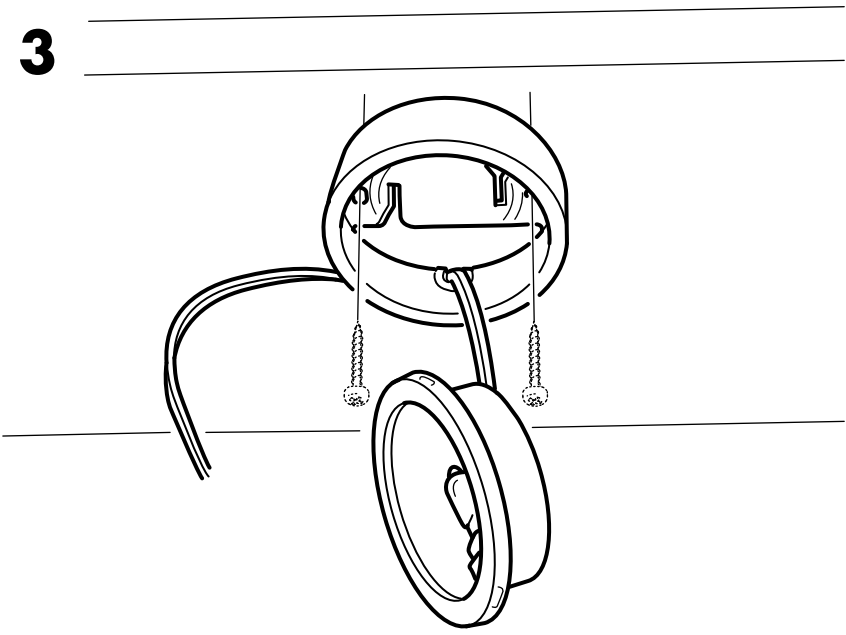
1



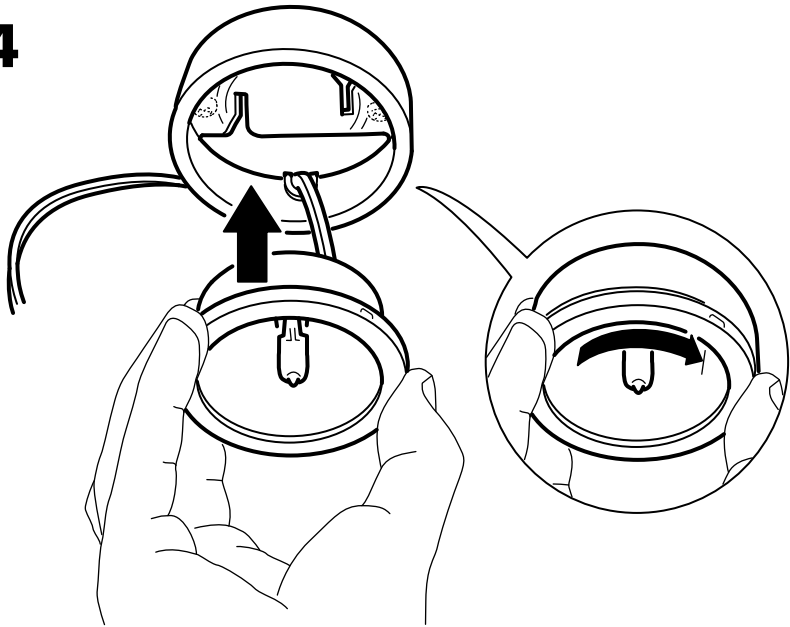
2



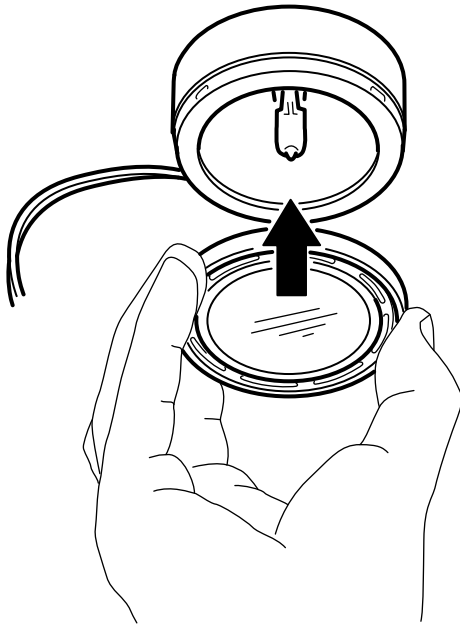
3



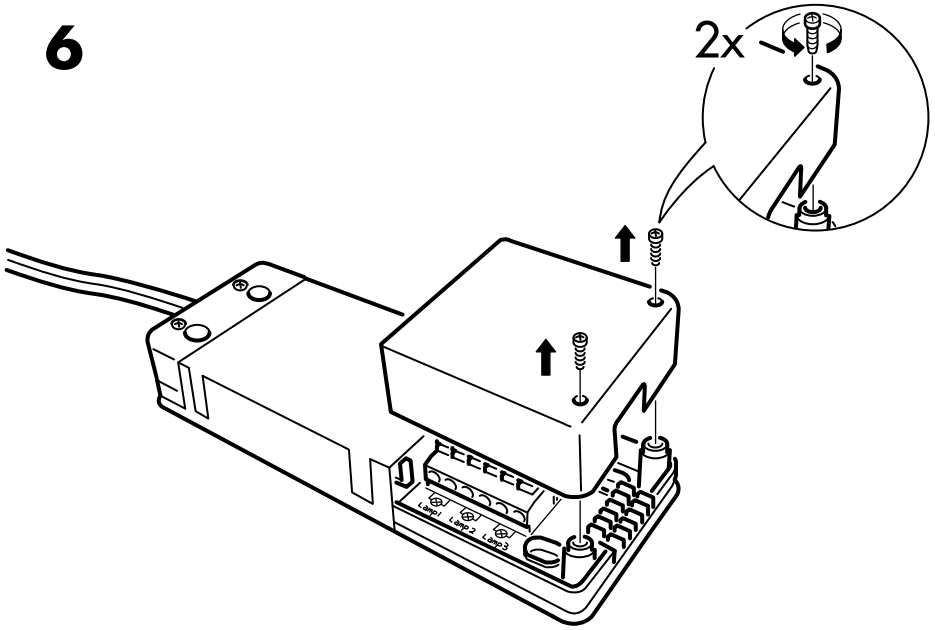
4



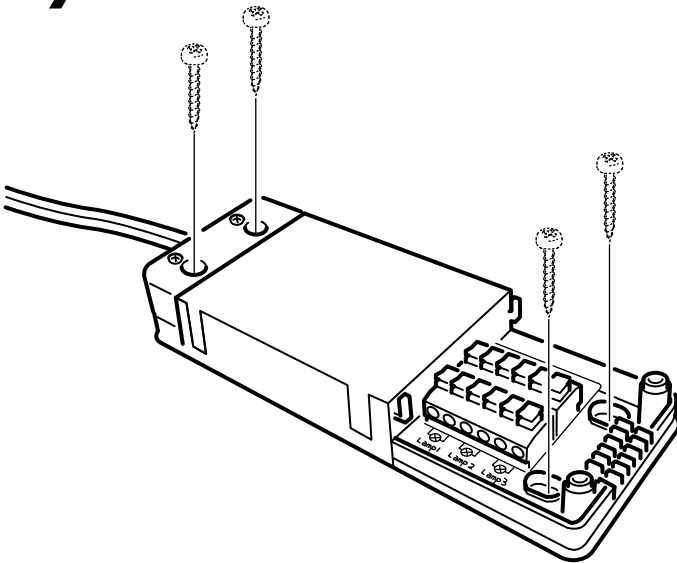
5



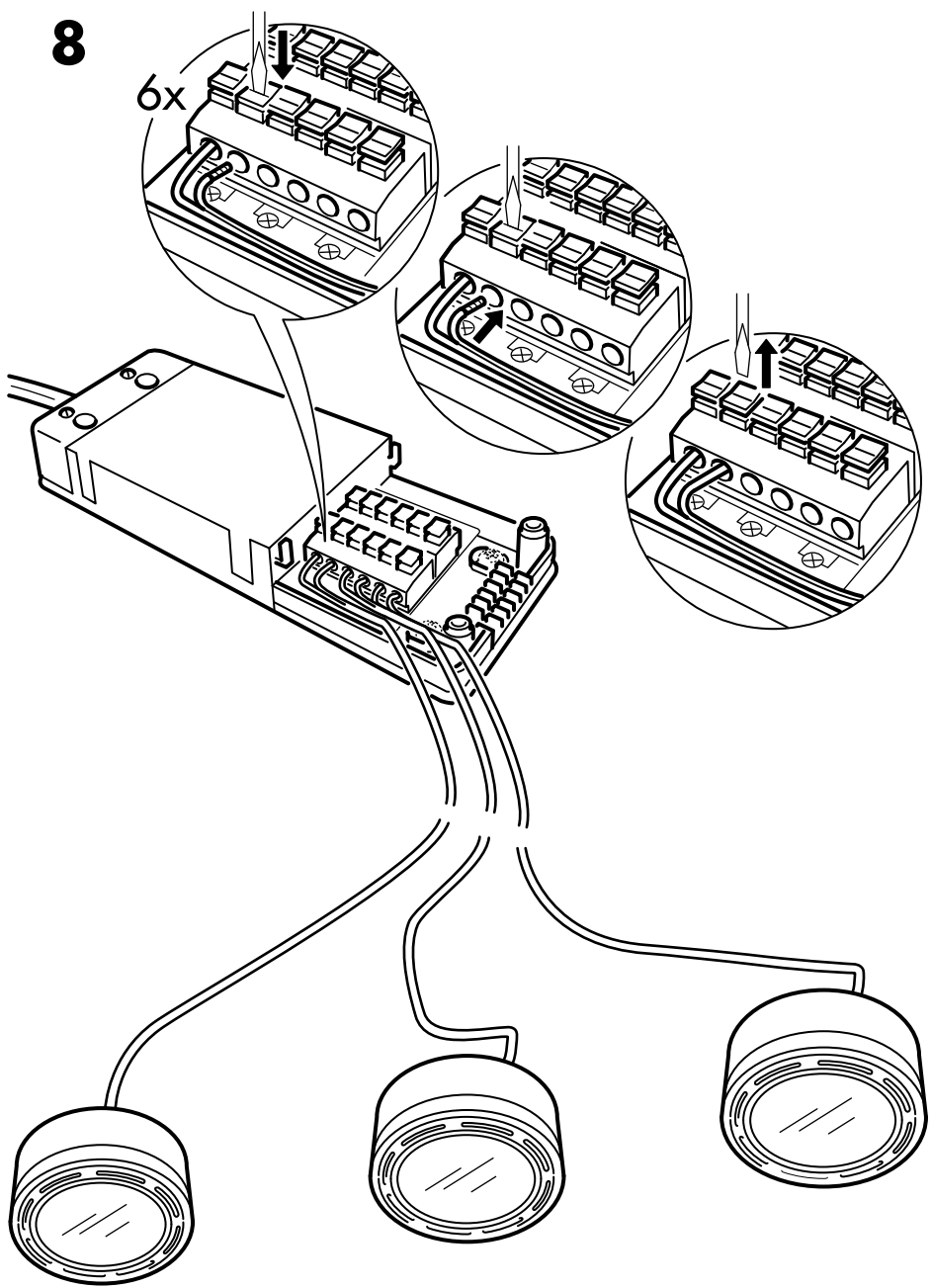
6



7



8





БЪЛГАРСКИ

Макс. натоварване 60 W. Макс. 6 крушки по 10 W всяка.

HRVATSKI

Maks. snaga 60 W. Maks. 6 lampi, 10 W svaka.

ΕΛΛΗΝΙΚΑ

Μέγιστο φορτίο 60 W. 6 λάμπες των 10 W.

РУССКИЙ

Макс. нагрузка 60 Вт. Макс. 6 ламп по 10 Вт.

SRPSKI

Najviše: 60W. Najviše: 6 lampi, po 10W svaka.

SLOVENŠČINA

Največja moč 60 W. Največ 6 žarnic, vsaka 10 W.

TÜRKÇE

Her biri için maks. yük 60 W. maks 6 lamba, 10 W.

Українська

Макс. навантаження 60 Вт. Макс. 6 ламп, по 10 Вт кожна.

ҚАЗАҚ

Макс. көтеретін қуаты 60Вт. Макс. 6 лампа, әрқайсысы 10Вт.

中文

最大负荷 60W。最多 6 个灯，每个 10W。

繁中

最大承載量60瓦。最多6個燈泡，每個燈泡的瓦數是10瓦。

日本語

最大負荷 60W。10W 電球を 6 個まで取り付け可能。

BAHASA MALAYSIA

Beban maksimum 60 W. Maksimum 6 lampu, setiap satu 10 W.

عربي

الطاقة القصوى 60W. الحد الأقصى 6 لمبات، 10W لكل واحدة.

ไทย

กำลังสูงสุด 60 W. โคมไฟสูงสุด 6 ดวง ดวงละ 10 W



БЪЛГАРСКИ

Лампата е снабдена с автоматичен предпазител. За да възстановите контакт, изчакайте поне 5 минути.

HRVATSKI

Lampa je opremljena automatskim osiguračem. Za ponovno uspostavljanje kontakta pričekajte najmanje 5 minuta.

ΕΛΛΗΝΙΚΑ

Η λάμπα είναι εφοδιασμένη με μια αυτόματη ασφάλεια. Για την επαναλειτουργία της, αναμείνατε τουλάχιστον 5 λεπτά.

РУССКИЙ

Эта подсветка оснащена автоматическим предохранителем. Чтобы возобновить контакт подождите мин. 5 минут.

SRPSKI

Lampa je opremljena automatskim osiguračem. Za ponovno uspostavljanje kontakata, sačekajte najmanje 5 minuta.

SLOVENŠČINA

Ta žarnica ima vgrajeno avtomatično varovalo. Da ponovno vzpostavite kontakt, počakajte vsaj 5 minut.

TÜRKÇE

Bu lamba otomatik sigorta ile donatılmıştır. Yeniden bağlantı kurması için en azından 5 dakika bekleyin.

Українська

Лампа має автоматичний запобіжник. Аби поновити контакт, зачекайте 5 хвилин.



ҚАЗАҚ

Бұл көмескі шам автоматты сақтандырғышпен жасақталған. Контактіні қалыпқа келтіру үшін 5 минут күтіңіз.

中文

该灯具装有自动保险丝。重新恢复使用，至少要等 5 分钟。

繁中

此燈具有自動保險絲。至少要等5分鐘才能再次連結。

日本語

このランプは自動ヒューズを備えています。復帰には 5 分ほどかかります。

BAHASA MALAYSIA

Lampu ini dilengkapi dengan fius automatik. Untuk mendapatkan semula sambungan, tunggu selama sekurang-kurangnya 5 minit.

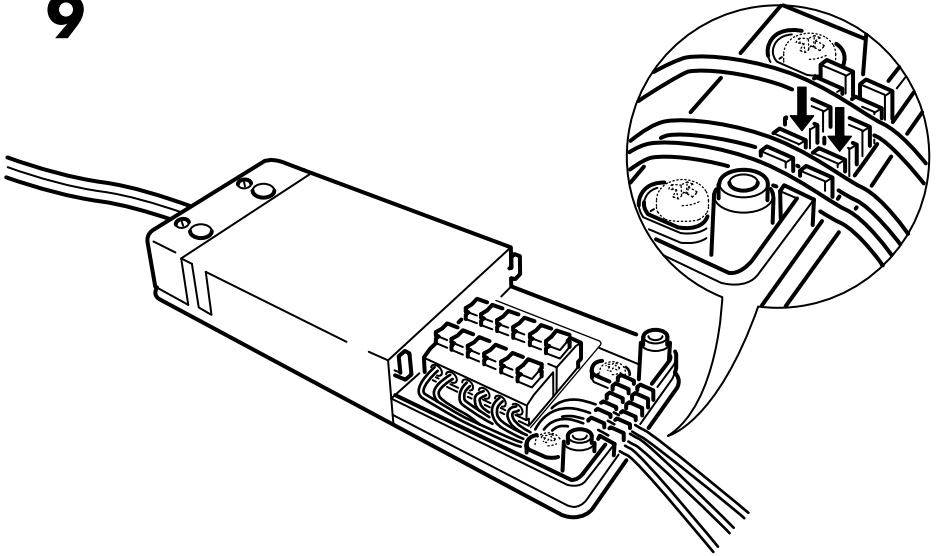
عربي

هذا المصباح مجهز بمصهر آلي. لإعادة تأسيس إتصال، إنتظر 5 دقائق على الأقل.

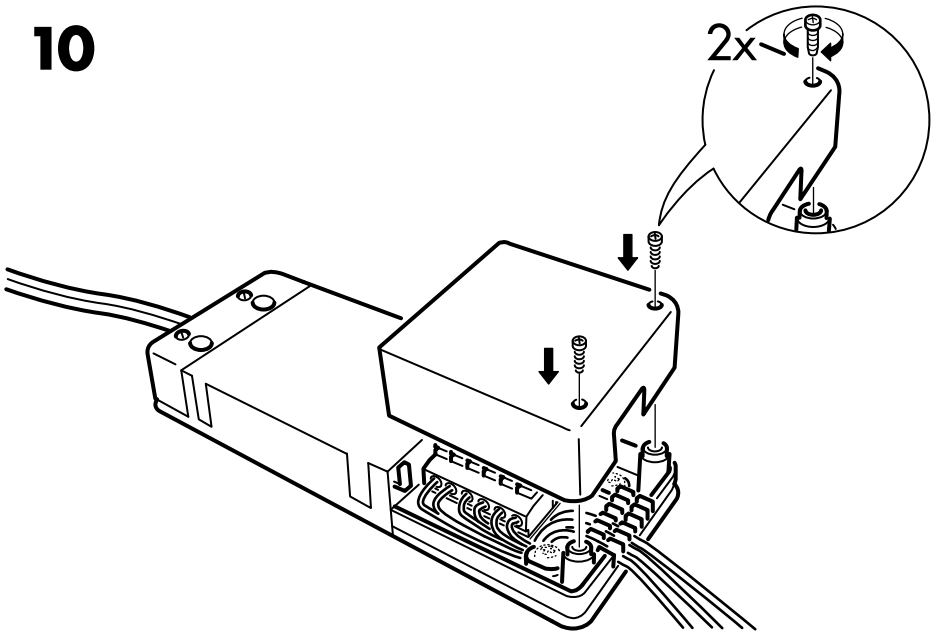
ไทย

โคมไฟนี้ติดตั้งอุปกรณ์ฟิวส์อัตโนมัติ ในการต่อ-
วงจรขึ้นอีกครั้ง ควรรอเวลาอย่างน้อย 5 นาที

9



10





БЪЛГАРСКИ

ПРИ СМЯНА НА КРУШКА - Уверете се, че новата крушка е обозначена с горния символ. Халогенните крушки се нагорещават силно. Оставете лампата да се охлади преди да смените крушка.

HRVATSKI

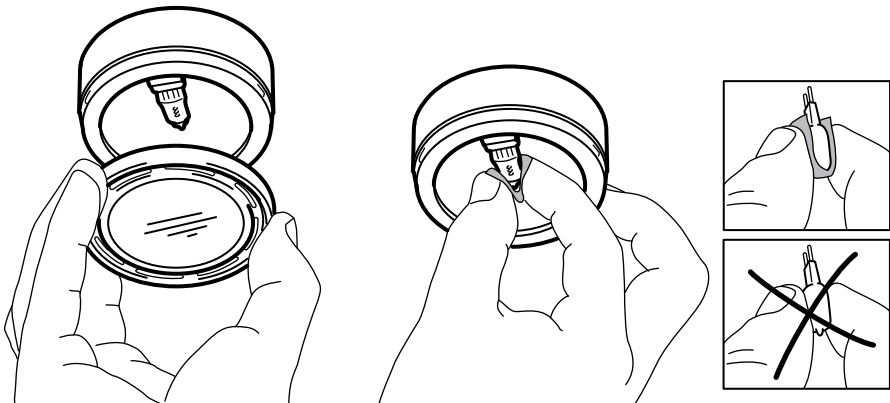
ZAMJENA ŽARULJA - Nova lampa mora biti označena s gornjim simbolom. Halogene žarulje se jako užare. Lampa se treba ohladiti prije promjene žarulja.

ΕΛΛΗΝΙΚΑ

ΟΤΑΝ ΑΛΛΑΖΕΤΕ ΛΑΜΠΕΣ - Βεβαιωθείτε ότι η καινούργια λάμπα φέρει το παραπάνω σύμβολο. Οι λάμπες αλογόνου ζεσταίνονται πολύ. Αφήστε την λάμπα να κρυώσει πριν από την αλλαγή των λαμπών.

РУССКИЙ

ПРИ ЗАМЕНЕ ЛАМП - Убедитесь, что новая лампа имеет маркировку с символом, указанным выше. Галогенные лампы сильно нагреваются. Перед заменой лампы, дайте светильнику остыть.





SRPSKI

PRILIKOM MENJANJA SIJALICA - proverite da li na novim sijalicama postoji oznaka. Halogene sijalice postaju vrele. Dopustite da se lampa ohladi pre menjanja sijalica.

SLOVENŠČINA

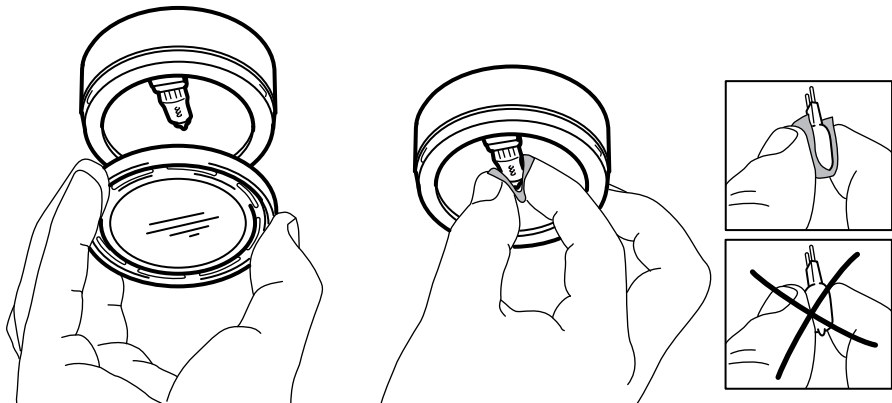
KO MENJATE ŽARNICO – Prepričajte se, da ima nova žarnica narisan zgornji simbol. Halogenske žarnice se zelo segrejejo. Pred zamenjavo pustite, da se žarnica ohladi.

TÜRKÇE

AMPUL DEĞİŞTİRİRKEN - Lambanın yukarıda gösterilen sembole sahip olduğundan emin olunuz. Halojen ampuller çabuk ısınır. Ampul değiştirmeden önce lambanın soğumasını bekleyiniz.

Українська

ПІД ЧАС ЗАМІНИ ЛАМПИ - Переконайтесь, що нова лампа має позначку із вище вказаним символом. Галогенні лампи дуже нагріваються. Перш ніж замінювати лампу, дайте їй прохолоннути.





ҚАЗАҚ

ЛАМПАНЫ АУЫСТЫРУ КЕЗІНДЕ –
Жаңа лампаның жоғарғы жағында
белгінің бар екендігіне көз жеткізіңіз.
Галогендік шамдар қатты қызады.
Лампаны ауыстырмас бұрын
шамдалды суытыңыз.

中文

在更换灯泡时——确保新的灯泡标有
上述标记。卤素灯泡会很热。在更换灯
泡之前，让灯泡冷却。

繁中

更換燈泡時- 確認新燈泡上是否有記號。鹵
素燈泡會變得很熱。更換燈泡前，先讓燈泡
的溫度降低。

日本語

電球の交換をするときは、新しい電球に上
記のシンボルが付いていることを確認して
ください。ハロゲンランプは非常に熱くなりま
す。電球の交換は、電球が冷えてから行っ
てください。

BAHASA MALAYSIA

APABILA MENGGANTIKAN MENTOL -
Pastikan lampu baru ditandakan dengan
simbol di atas. Mentol halogen menjadi
sangat panas. Biarkan lampu sejuk sebe-
lum menukar mentol.

عربي

عند تغيير اللمبات - تأكد أن المصباح الجديد
مؤشر عليه بالرمز أعلاه. لمبات الهالوجين
تصبح ساخنة جداً. إسمح للمصباح بأن يبرد
قبل تغيير اللمبات.

ไทย

ในการเปลี่ยนหลอดไฟ- ควรแน่ใจว่าหลอดไฟ-
ใหม่มีสัญลักษณ์ด้านบนระบุไว้ หลอดไฟฮา-
โลเจนจะมีความร้อนสูง ควรปล่อยให้โคมไฟเย็น-
ลงก่อนทำการเปลี่ยนหลอดไฟ

