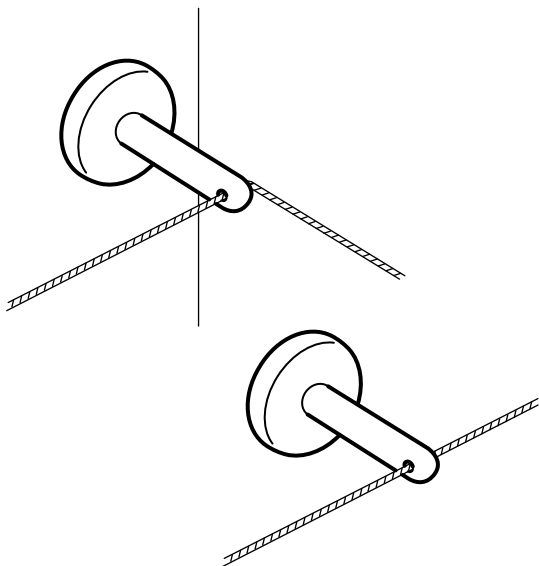


# DIGNITET



Design and Quality  
IKEA of Sweden

## **ENGLISH**

Different wall materials require different types of screws. Choose screws that are specially suited to the material in your wall.

## **DEUTSCH**

Unterschiedliche Wandmaterialien erfordern unterschiedliche Schrauben. Immer Schrauben verwenden, die für die Wandbeschaffenheit geeignet sind.

## **FRANÇAIS**

Le choix des vis dépend du matériau dans lequel elles doivent être fixées. Utiliser des vis adaptées au matériau de votre mur.

## **NEDERLANDS**

Voor verschillende wandmaterialen heb je verschillende schroeven. Gebruik schroeven die geschikt zijn voor het materiaal van de wand.

## **DANSK**

Forskellige vægmateriale kræver forskellige typer skruer. Vælg skruer, som egner sig til det relevante vægmateriale.

## **NORSK**

Ulike veggmaterialer krever ulike skruer. Bruk skruer som passer til materialet i veggene dine.

## **SUOMI**

Erilaisiin seinämateriaaleihin tarvitaan erilaiset kiinnikkeet. Valitse kotisi seinämateriaaliin sopivat ruuvit.

## **SVENSKA**

Olika väggmaterial kräver olika skruvar. Komplettera med skruvar som passar materialet i din vägg.

## **ČESKY**

Rozdílné zdící materiály vyžadují různé typy šroubků. Vyberte šroubky, které jsou vhodné pro vaší zdi.

## **ESPAÑOL**

Cada tipo de pared requiere una clase específica de tornillos. Elige los tornillos que mejor se adapten a tu tipo de pared.

## **ITALIANO**

I diversi materiali delle pareti richiedono tipi diversi di viti. Scegli viti adatte al materiale della parete in questione.

## **MAGYAR**

Különböző típusú falakhoz, különböző típusú csavarokat, tipliket ajánlunk. Válassz mindig olyan csavart, tiplit, mely a leginkább alkalmas az otthonodban található fal / mennyezet anyagához.

## **POLSKI**

Wybieraj wkręty odpowiednie do twojego rodzaju ściany.

## **PORTUGUÊS**

Cada material de parede requer um tipo diferente de parafusos. Escolha os parafusos apropriados para o material da sua parede.

## **ROMÂNĂ**

Materialele variate din care sunt construiți pereții necesită diferite tipuri de șuruburi. Alege întotdeauna șuruburi adecvate materialelor pereților tăi.

## **SLOVENSKY**

Rôzne typy stien vyžadujú rôzne typy skrutiek. Zvoľte skrutky vhodné pre daný materiál.

## **БЪЛГАРСКИ**

Различните стенни материали изискват различни видове винтове. Използвайте винтове, специално предназначени за материала на вашите стени.

## **HRVATSKI**

Različite vrste zidova zahtijevaju različite vrste vijaka. Odaberite vijke koji točno odgovaraju vrsti vašeg zida.

## **ΕΛΛΗΝΙΚΑ**

Για διαφορετικά υλικά τοίχου, απαιτούνται διαφορετικοί τύποι βιδών. Επιλέξτε βίδες, οι οποίες να είναι οι πλέον κατάλληλες για το υλικό του τοίχου σας.

## **РУССКИЙ**

Для различного типа стен требуются различного вида шурупы. Выбирайте шурупы, которые подходят к материалу Ваших стен.

## **SRPSKI**

Različite vrste zidova zahtevaju različite vrste tiplova. Odaberite tiplove koji posebno odgovaraju vrsti vašeg zida.

## **SLOVENŠČINA**

Različni stenski materiali zahtevajo različne vrste vijakov. Uporabite takšne vijake, ki ustrezajo materialu vaše stene.

## **TÜRKÇE**

Farklı duvar malzemeleri farklı türde vida gerektirir. Duvarınızdaki yapı malzemesine uygun vidalar seçin.

## **Українська**

Різні матеріали вимагають застосування різних шурупів. Використовуйте лише ті шурупи, які підходять матеріалу Ваших стін.

## **ҚАЗАҚ**

Әр түрлі қабырғалар үшін әр түрлі бұрамашегелер қажет. Үйіңіздің қабырғасына сәйкес келетін бұрамашегелерді таңдаңыз.

## **中文**

不同的墙体材料需要采用不同类型的安装螺钉。根据墙体材料，选择适用的安装五金件。

## **繁中**

不同的牆壁材質適用不同種類的螺絲.請選擇使用適合您家牆壁材質的螺絲.

## **日本語**

壁の材質により使用できるネジの種類が異なります。壁の材質に合ったネジやネジ固定具を使用してください。

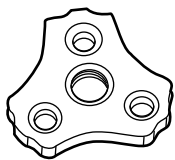
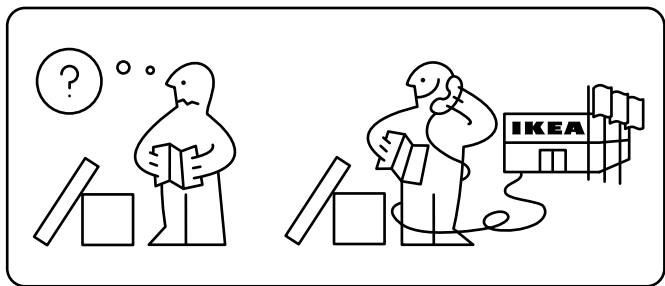
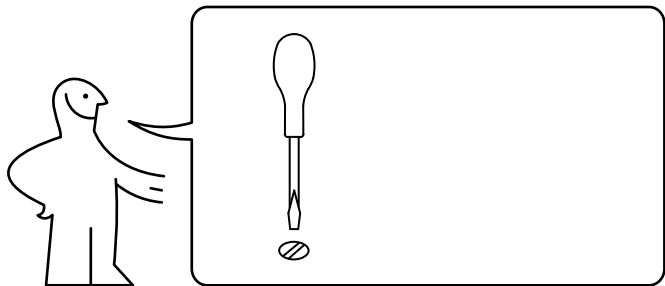
## BAHASA MALAYSIA

Bahan binaan dinding yang berbeza memerlukan jenis skru yang berbeza. Pilih skru yang paling sesuai untuk digunakan pada bahan binaan dinding anda.

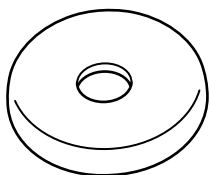
عربي  
ينبغي إستعمال أنواع مختلفة من المسامير وفقاً لنوعية مواد الجدران.

## ไทย

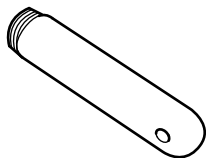
วัสดุผนังแบบต่างๆ จำเป็นต้องใช้สกรูต่างชนิดกัน ควรเลือกใช้สกรูและ-  
พุกที่เหมาะสมกับวัสดุผนังที่ต้องการติดตั้ง



1x

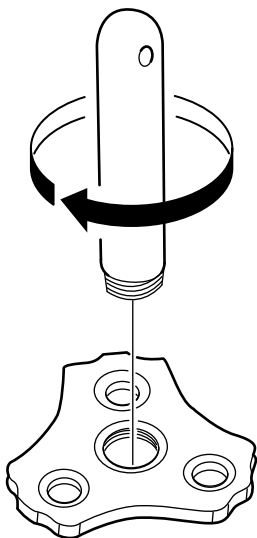


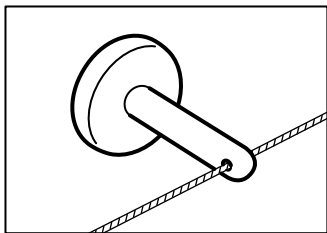
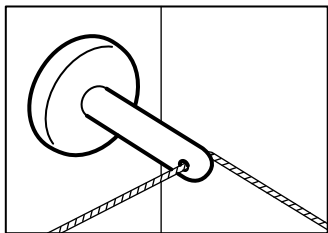
1x



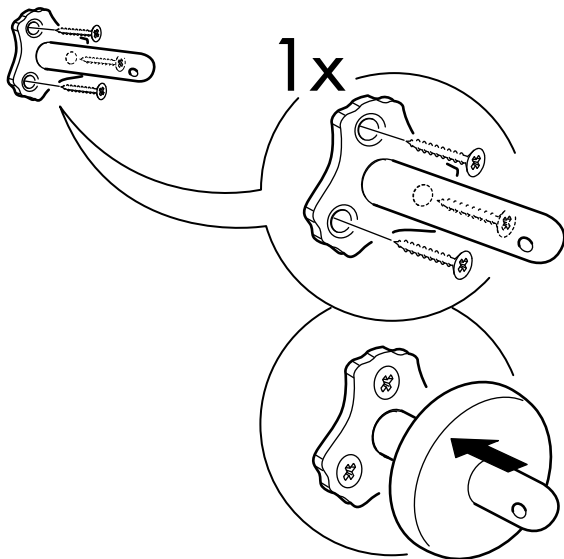
1x

1





**2**



**3**

